

**UCHWAŁA NR
RADY MIEJSKIEJ W ŁODZI
z dnia 2016 r.**

w sprawie przystąpienia do sporządzenia miejscowego planu zagospodarowania przestrzennego dla części obszaru miasta Łodzi położonej w rejonie ulic: Taborowej, Antoniego Słonimskiego i Tadeusza Gajcego.

Na podstawie art. 18 ust. 2 pkt 15 ustawy z dnia 8 marca 1990 r. o samorządzie gminnym (Dz. U. z 2015 r. poz. 1515 i 1890) oraz art. 14 ust. 1 ustawy z dnia 27 marca 2003 r. o planowaniu i zagospodarowaniu przestrzennym (Dz. U. z 2015 r. poz. 199, 443, 774, 1265, 1434, 1713, 1777, 1830 i 1890), Rada Miejska w Łodzi

uchwala, co następuje:

§ 1. Przystępuje się do sporządzenia miejscowego planu zagospodarowania przestrzennego dla części obszaru miasta Łodzi położonej w rejonie ulic: Taborowej, Antoniego Słonimskiego i Tadeusza Gajcego, zwanego dalej planem.

§ 2. Granice obszaru objętego projektem planu zostały oznaczone na rysunku stanowiącym załącznik graficzny do niniejszej uchwały.

§ 3. Wykonanie uchwały powierza się Prezydentowi Miasta Łodzi.

§ 4. Uchwała wchodzi w życie z dniem podjęcia.

**Przewodniczący
Rady Miejskiej w Łodzi**

Tomasz KACPRZAK

Projektodawcą jest
Prezydent Miasta Łodzi

WICEPREZYDENT MIASTA

Ireneusz Jabłoński

DYREKTOR

dr inż. arch. Robert Warsza
10.02.2016r.

DIREKTOR
Wydziału Urbanistyki i Architektury

Małgorzata Kaspruniewicz

Pod względem formalno-prawnym
projekt nie budzi zastrzeżeń

M.P.U. w Łodzi, dn. 10.02.2016

ARCHITEKT MIASTA

Marek Jankowski
DIREKTOR
Biura Architektury Miasta

STARSZY ASYSTENT

mgr Marcin Miłoś
10.02.2016r.

RADCA PRAWNY

KIEROWNIK
BIURO PROJEKTOWEGO KODOWNIKA

Zespołu Prawnego

mgr inż. arch. Dagmara Meksa

10.02.2016

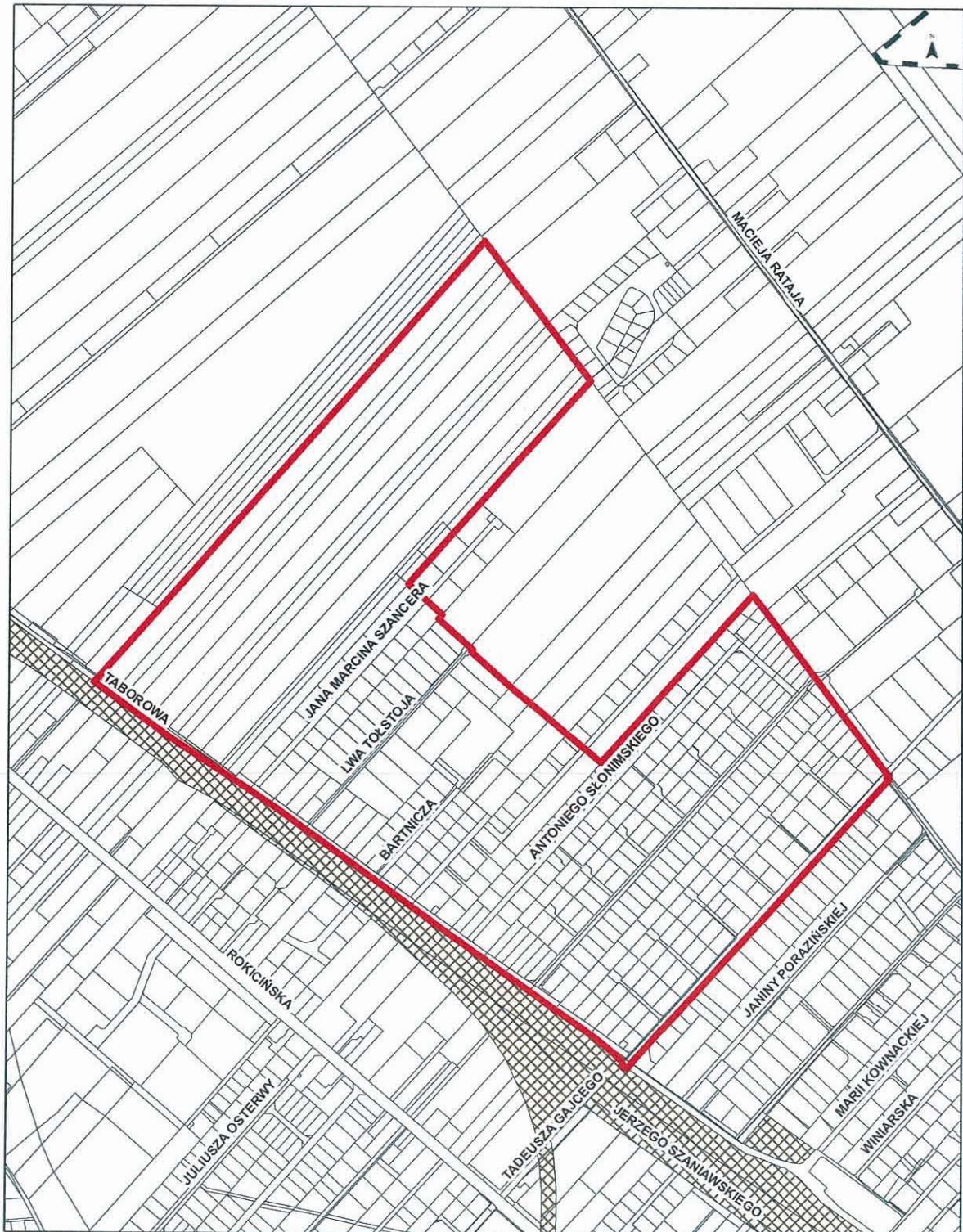
Radca Prawny Sławomir Klimczak

KIEROWNIK
Oddziału Legislacyjnego

Tomasz Urjasz

10.02.2016r.

Załącznik
do uchwały Nr
Rady Miejskiej w Łodzi
z dnia



 GRANICA OBSZARU OBJĘTEGO PROJEKTEM
MIEJSCOWEGO PLANU ZAGOSPODAROWANIA PRZESTRZENNEGO

 GRANICA MIASTA ŁODZI

 TERENY ZAMKNIĘTE

0 100 200 m

Uzasadnienie

do projektu uchwały w sprawie przystąpienia do sporządzenia miejscowego planu zagospodarowania przestrzennego dla części obszaru miasta Łodzi położonej w rejonie ulic: Taborowej, Antoniego Słonimskiego i Tadeusza Gajcego.

Określony w niniejszej uchwale obszar, wyznaczony do sporządzenia projektu planu, położony jest we wschodniej części miasta, w granicach Osiedla Andrzejów. Powierzchnia obszaru wynosi około 56 ha.

Zgodnie z art. 14 ust. 5 ustawy z dnia 27 marca 2003 r. o planowaniu i zagospodarowaniu przestrzennym (Dz.U. z 2015 r., poz. 199 z późn. zm.), przygotowanie uchwały poprzedzone zostało wykonaniem analizy dotyczącej zasadności przystąpienia do sporządzenia miejscowego planu zagospodarowania przestrzennego oraz określenia stopnia zgodności przewidywanych rozwiązań planu z ustaleniami studium uwarunkowań i kierunków zagospodarowania przestrzennego.

W granicach proponowanego przystąpienia do sporządzenia planu miejscowego występują zróżnicowane formy zabudowy mieszkaniowej jednorodzinnej w zakresie stylów, okresu powstania oraz zabudowa produkcyjno-usługowa.

Sporządzenie miejscowego planu zagospodarowania przestrzennego oraz realizacja jego ustaleń pozwoli na stopniowe porządkowanie terenów poprzez określenie zasad ochrony i kształtowania ładu przestrzennego, wyznaczenie terenów przeznaczonych pod zabudowę wraz z ustaleniami parametrów architektoniczno-budowlanych. Ponadto, ustalenia planu miejscowego określą zasady prawidłowej obsługi komunikacyjnej oraz systemowe rozwiązania w zakresie infrastruktury technicznej.

DYREKTOR

dr inż. arch. Robert Warsza