

**UCHWAŁA NR
RADY MIEJSKIEJ W ŁODZI
z dnia 2016 r.**

w sprawie przystąpienia do sporządzenia miejscowego planu zagospodarowania przestrzennego dla części obszaru miasta Łodzi położonej w rejonie ulic Rokicińskiej i Jerzego Szaniawskiego.

Na podstawie art. 18 ust. 2 pkt 15 ustawy z dnia 8 marca 1990 r. o samorządzie gminnym (Dz. U. z 2015 r. poz. 1515 i 1890) oraz art. 14 ust. 1 ustawy z dnia 27 marca 2003 r. o planowaniu i zagospodarowaniu przestrzennym (Dz. U. z 2015 r. poz. 199, 443, 774, 1265, 1434, 1713, 1777, 1830 i 1890), Rada Miejska w Łodzi

uchwała, co następuje:

§ 1. Przystępuje się do sporządzenia miejscowego planu zagospodarowania przestrzennego dla części obszaru miasta Łodzi położonej w rejonie ulic Rokicińskiej i Jerzego Szaniawskiego, zwanego dalej planem.

§ 2. Granice obszaru objętego projektem planu zostały oznaczone na rysunku stanowiącym załącznik graficzny do niniejszej uchwały.

§ 3. Wykonanie uchwały powierza się Prezydentowi Miasta Łodzi.

§ 4. Uchwała wchodzi w życie z dniem podjęcia.

**Przewodniczący
Rady Miejskiej w Łodzi**

Tomasz KACPRZAK

Projektodawcą jest
Prezydent Miasta Łodzi

WICEPREZYDENT MIASTA
Irena Jabłońska
Irena Jabłońska

DYREKTOR
Robert Warsza
dr inż. arch. Robert Warsza
10.02.2016r.

WZ. dyr. dep.
DYREKTOR
Wydziału Urbanistyki i Architektury
Małgorzata Kasprócz
Małgorzata Kasprócz
Pod względem formalno-prawnym
projekt nie budzi zastrzeżeń

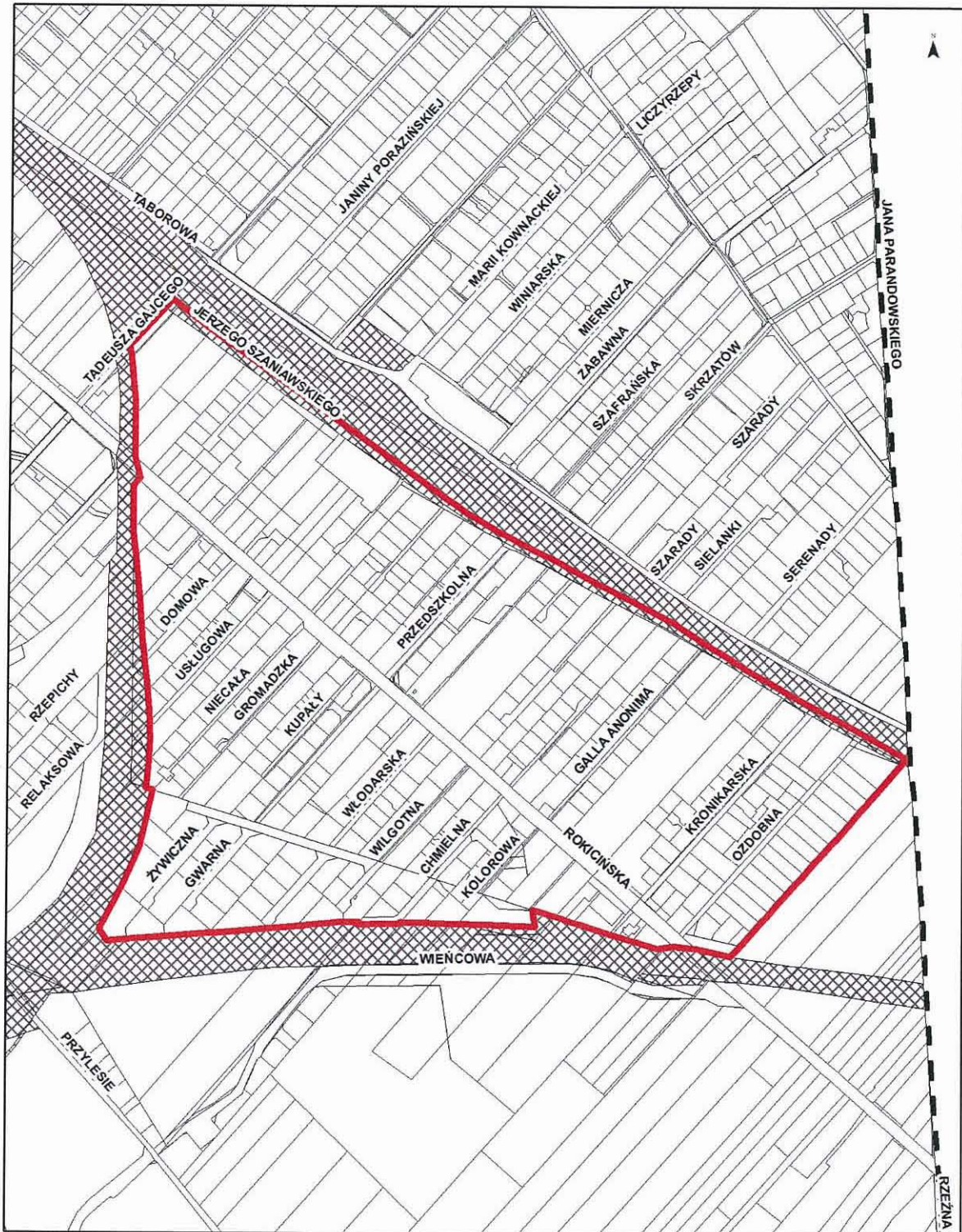
ARCHITEKT MIASTA
Marek Janiak
Marek Janiak
Dyrektor
Biura Architekta Miasta




RADCA PRAWNY
STARSZY ASYSTENT
Marcin Miłosz
mgr Marcin Miłosz
10.02.2016r.

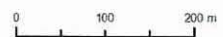
M.P.U. w Łodzi, dn. 10.02.2016r.
**Koordinator
Zespołu Prawnego**
Clawomir Klimczak
Radca Prawny Clawomir Klimczak

KIEROWNIK ZESPOŁU PROJEKTOWEGO
Dagmara Meksa
mgr inż. arch. Dagmara Meksa
10.02.2016r.
KIEROWNIK
Oddziału Legislacyjnego
Tomasz Urjasz
Tomasz Urjasz
10.02.2016r.

Załącznik
do uchwały Nr
Rady Miejskiej w Łodzi
z dnia



-  GRANICA OBSZARU OBJĘTEGO PROJEKTEM
MIEJSCOWEGO PLANU ZAGOSPODAROWANIA PRZESTRZENNEGO
-  GRANICA MIASTA ŁODZI
-  TERENY ZAMKNIĘTE



Uzasadnienie

do projektu uchwały w sprawie przystąpienia do sporządzenia miejscowego planu zagospodarowania przestrzennego dla części obszaru miasta Łodzi położonej w rejonie ulic Rokicińskiej i Jerzego Szaniawskiego.

Określony w niniejszej uchwale obszar, wyznaczony do sporządzenia projektu planu, położony jest we wschodniej części miasta, w granicach Osiedla Andrzejów. Powierzchnia obszaru wynosi około 55 ha.

Zgodnie z art. 14 ust. 5 ustawy z dnia 27 marca 2003 r. o planowaniu i zagospodarowaniu przestrzennym (Dz. U. z 2015 r., poz. 199 z późn. zm.), przygotowanie uchwały poprzedzone zostało wykonaniem analizy dotyczącej zasadności przystąpienia do sporządzenia miejscowego planu zagospodarowania przestrzennego oraz określenia stopnia zgodności przewidywanych rozwiązań planu z ustaleniami studium uwarunkowań i kierunków zagospodarowania przestrzennego.

W granicach proponowanego przystąpienia do sporządzenia planu miejscowego występują zróżnicowane formy zabudowy mieszkaniowej jednorodzinnej w zakresie stylów, okresu powstania oraz zabudowa produkcyjno-usługowa.

Sporządzenie miejscowego planu zagospodarowania przestrzennego oraz realizacja jego ustaleń pozwoli na stopniowe porządkowanie terenów poprzez określenie zasad ochrony i kształtowania ładu przestrzennego, wyznaczenie terenów przeznaczonych pod zabudowę wraz z ustaleniami parametrów architektoniczno-budowlanych. Ponadto, ustalenia planu miejscowego określą zasady prawidłowej obsługi komunikacyjnej oraz systemowe rozwiązania w zakresie infrastruktury technicznej.

DYREKTOR

dr inż. arch. Robert Warsza