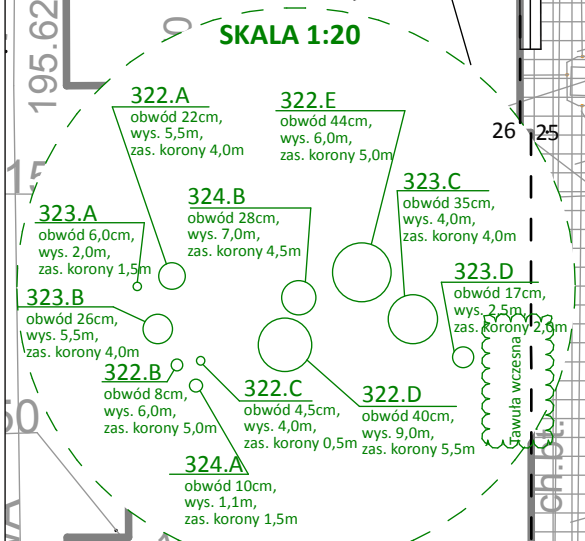
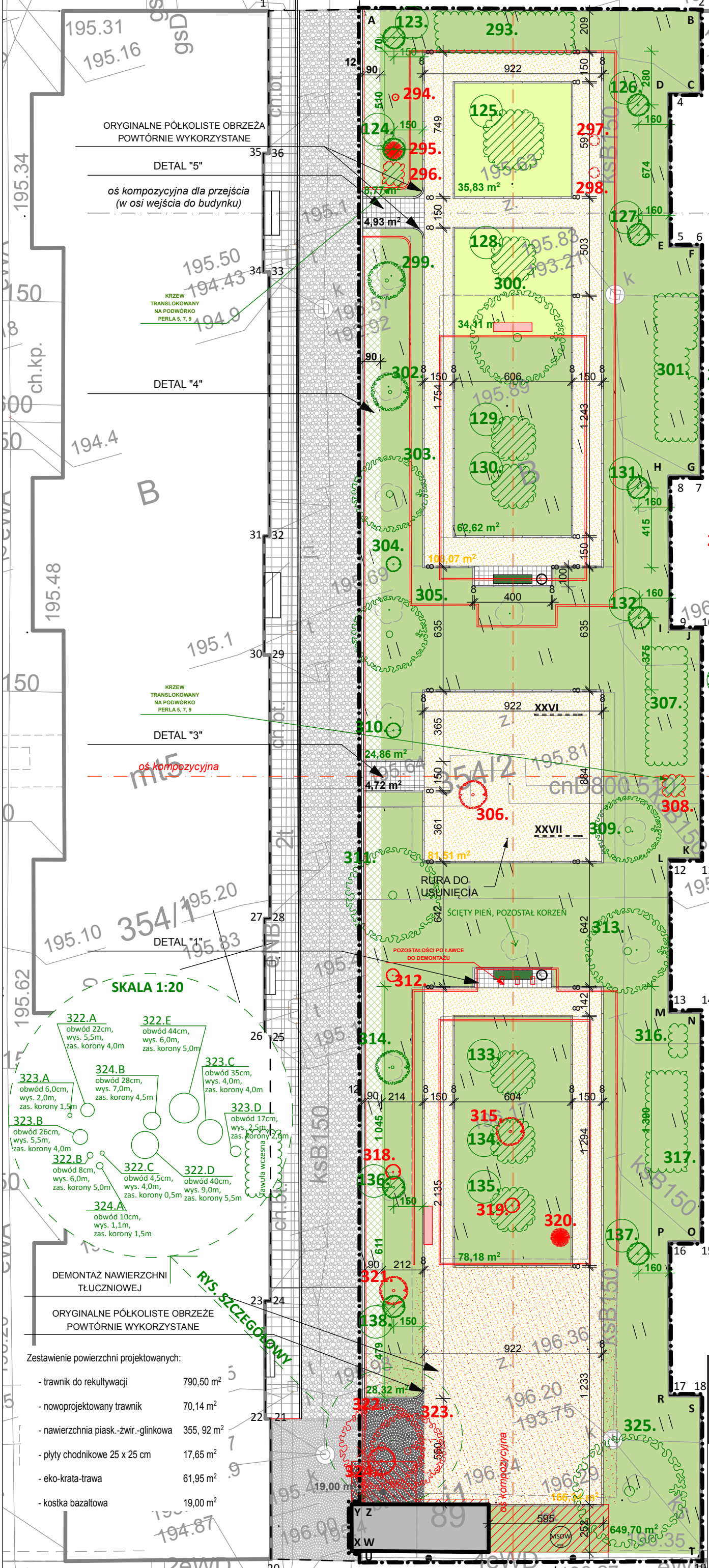


# LEGENDA

- GRANICE DZIAŁKI NR EW. 354/2
- ZAKRES OPRACOWANIA
- ISTN. BUDYNEK MIESZKALNY WIELORODZINNY
- ISTN. BUDYNEK GOSPODARCZY
- ISTN. INSTALACJE
- ISTN. ZIELEŃ PRZEZN. DO ZACHOWANIA**
  - DRZEWA IGLASTE
  - DRZEWA LIŚCIASTE
  - DRZEWA PRZEZNACZONE DO TRANSLOKACJI
  - KRZEWY - DO UPORZĄDKOWANIA
  - KRZEWY PRZEZNACZONE DO TRANSLOKACJI
  - NR INWENTARYZACYJNY DRZEWA/KRZEWU
  - TRAWNIK - DO REKULTYWACJI
- ISTN. ZIELEŃ PRZEZN. DO USUNIĘCIA**
  - DRZEWA IGLASTE
  - DRZEWA LIŚCIASTE
  - KRZEWY
  - NR INWENTARYZACYJNY DRZEWA/KRZEWU
- PROJEKTOWANA ZIELEŃ**
  - NOWOPROJEKTOWANY TRAWNIK
  - DRZEWA LIŚCIASTE (wg wykazu)
  - KRZEWY (wg wykazu)
  - NR PORZĄDKOWY PROJ. NASADZENIA
- ISTN. UTWARDZENIE NAWIERZCHNI**
  - ISTN. PRZEDWOJENNE PŁYTY CHODNIKOWE 50 x 50 CM
  - ISTN. UTWARDZENIE - KOSTKA BAZALTOWA
  - ISTN. UTWARDZENIE KAMIENNE
  - ISTN. UTWARDZENIE BETONOWE - DO DEMONTAŻU
  - ISTN. UTWARDZENIE - TŁUCZEŃ DO DEMONTAŻU
  - ISTN. OBRZEŻE - DO DEMONTAŻU
- PROJ. UTWARDZENIE NAWIERZCHNI**
  - PROJ. PŁYTY CHODNIKOWE 25 X 25 CM
  - PROJ. UTWARDZENIE - KOSTKA BAZALTOWA
  - PROJ. NAWIERZCHNIA PIASKOWO-ŻWIRKOWO-GLINKOWA
  - PROJ. OBRZEŻE O WYM. 8 X 100 X 30 CM
  - PROJ. EKO-KRATA - TRAWA
- ISTN. ELEMENTY MAŁEJ ARCHITEKTURY:**
  - KOSZ NA ŚMIECI
  - TRZEPAK
  - ŁAWKA PRZEZNACZONA DO DEMONTAŻU
- PROJ. ELEMENTY MAŁEJ ARCHITEKTURY:**
  - KOSZ NA ŚMIECI
  - MIEJSCE SKŁADOWANIA ODPADÓW WIELKOGABARYTOWYCH
  - PROJ. ŁAWKA (NOWA)



Zestawienie powierzchni projektowanych:

- trawnik do rekultywacji	790,50 m <sup>2</sup>
- nowoprojektowany trawnik	70,14 m <sup>2</sup>
- nawierzchnia piask.-żwir.-glinkowa	355,92 m <sup>2</sup>
- płyty chodnikowe 25 x 25 cm	17,65 m <sup>2</sup>
- eko-krata-trawa	61,95 m <sup>2</sup>
- kostka bazaltowa	19,00 m <sup>2</sup>

**UWAGI:**  
 1) OBRYSY BUDYNKÓW, UKŁADU KOMUNIKACYJNEGO, PRZEBIEG PODZIEMNYCH INSTALACJI I PRZYŁĄCZY WRYŚOWANO NA PODSTAWIE MAPY DO CELÓW EWIDENCYJNYCH Z ŁÓDZKIEGO OŚRODKA GEODEZYJNEGO, LICENCJA ZDT.ZOP.G.4144.1548.2019\_1061\_CL1  
 2) WSZYSTKIE PODANE WYMIARY DO WERYFIKACJI W TERENIE

	INWESTOR:	MIASTO ŁÓDŹ - reprezentowane przez WYDZIAŁ GOSPODARKI KOMUNALNEJ 90-447 ŁÓDŹ, UL. PIOTRKOWSKA 175	tytuł projektu: PROJEKT BUDOWLANY
	BRANŻA:	ARCHITEKTURA	
TEMAT:	PROJEKT ZAGOSPODAROWANIA TERENÓW ZIELONYCH NA TERENIE OSIEDLA IM. J. MONTWILLA - MIRECKIEGO W REJONIE ULIC: DANILOWSKIEGO, PRAUSSA, PERLA, SREBRZYŃSKA I AL. UNII LUBELSKIEJ W ŁÓDZI OBEJMUJĄCY REKULTYWACJE TERENÓW ZIELONYCH I ALEJEK SPACEROWYCH		
OBIEKT:	REKULTYWACJA TERENÓW ZIELONYCH I ALEJEK SPACEROWYCH 94-209 ŁÓDŹ, UL. SREBRZYŃSKA 89, DZ. NR EW. 354/2, OB. P-6 GMINA MIASTO ŁÓDŹ, POWIAT ŁÓDŹ, WOJEWÓDZTWO ŁÓDZKIE		
AUTOR:	mgr inż. arch. Barbara Andrzejczak	nr uprawnień:	B/ŁOKK/2015
ASYSTENCI:	mgr inż. arch. Aleksandra Kuklińska mgr inż. arch. Anna Osuch mgr inż. arch. Dyała Arrabi mgr inż. Karolina Kustosik stud. arch. Jakub Granosik	data opr.:	XI 2019
RYS.:	PROJEKT ZAGOSPODAROWANIA TERENU PODWÓRKO NR 9	skala:	1:200
			A-09

B-ARCHITEKTURA  
 Studio Projektowe  
 Barbara Andrzejczak  
 95-100 Zgierz  
 ul. 1 Maja 39  
 tel. 505 430 560  
 studio@b-architektura.pl