

druk nr. 237/2021

z dnia 20 sierpnia 2021 r.

**Sprawozdanie
z zaawansowania prac planistycznych
i realizacji harmonogramu sporządzania miejscowych planów zagospodarowania
przestrzennego za II kwartał 2021 roku**

Miejska Pracownia Urbanistyczna w Łodzi kontynuowała prace nad 73 projektami planów miejscowych dla terenów o łącznej powierzchni 6019 ha – stanowiącej 21 % obszaru miasta, zgodnie z ustaleniami Harmonogramu sporządzania miejscowych planów zagospodarowania przestrzennego na lata 2019-2024+, przyjętym Zarządzeniem Prezydenta Miasta Łodzi Nr 4678/VIII/20 z dnia 23 lipca 2020 roku.

Ze względu na różny stopień zaawansowania realizowane zadania dotyczyły projektów planów miejscowych na następujących etapach sporządzenia:

- a) dwa plany miejscowe: Ner (192), Andrzejów-Słomińskiego (171), o łącznej powierzchni 320 ha – 1,09% obszaru miasta, zostały opublikowane i weszły w życie,
- b) projekt planu miejscowego Piotrkowska – Geyer (119), o powierzchni 28 ha – 0,10%, obszaru miasta, uchwalony 12.05.2021 r., publikacja w Dzienniku Urzędowym Województwa Łódzkiego 29.06.2021 r.,
- c) 5 projektów planów miejscowych: Dolina Łódki (226), Lublinek Ikara (228), Lublinek Plocka (230), Chocianowice (242), Nowy Józefów (250), o łącznej powierzchni 736 ha – 2,51% obszaru miasta, było skierowanych do Rady Miejskiej celem uchwalenia i przygotowanych do uchwalenia,
- d) 27 projektów planów miejscowych, o łącznej powierzchni 2354 ha – 8,04% obszaru miasta, znajdowało się w procedurze opiniowania, uzgodnień i wyłożenia,
- e) 13 projektów planów miejscowych, o łącznej powierzchni 1678 ha – 5,73% obszaru miasta, było na etapie zaawansowanych prac projektowych oraz opracowywania prognoz środowiskowych i finansowych,
- f) 10 projektów planów miejscowych, o łącznej powierzchni 229 ha – 0,79% obszaru miasta, było na etapie opracowywania koncepcji,
- g) 14 projektów planów miejscowych, o powierzchni 575 ha – 1,95% obszaru miasta, było na etapie wstępnych prac projektowych,
- h) plan miejscowy Tomaszowska (104), o powierzchni 99 ha – 0,34% obszaru miasta, został uchwalony podczas sesji Rady Miejskiej w dniu 26 sierpnia 2020 roku, w dniu 1 października 2020 roku Wojewoda Łódzki rozstrzygnięciem nadzorczym uchylił plan w całości, 20 stycznia 2021 roku wyrokiem WSA uchylił zaskarżone rozstrzygnięcia Wojewody Łódzkiego – marzec 2021 wniesienie przez Wojewodę skargi kasacyjnej od wyroku WSA.

1. Plany miejscowe dla rejonu Strefy Wielkomejskiej

- a) **PIOTRKOWSKA – GEYER (119)** dla części obszaru miasta Łodzi położonej w rejonie ulic: Piotrkowskiej, Sieradzkiej, Wólczańskiej, Czerwonej, Milionowej i Przybyszewskiego – uchwalony 12.05.2021 r., publikacja w Dzienniku Urzędowym Województwa Łódzkiego 29.06.2021 r.,
- b) **PIŁSUDSKIEGO – KILIŃSKIEGO (147)** dla części obszaru miasta Łodzi położonej w rejonie alei Piłsudskiego oraz ulic: Kilińskiego, Tuwima i Targowej – w trakcie ponownego opiniowania i uzgodnień (opiniowanie przez MKU-A),
- c) **MANUFAKTURA – PKP (193)** dla części obszaru miasta Łodzi położonej w rejonie ulic: Ogrodowej, Karskiego i Drewnowskiej – w trakcie opiniowania i uzgodnień,
- d) **MANUFAKTURA (195)** dla części obszaru miasta Łodzi położonej w rejonie ulic: Drewnowskiej, Zachodniej i Ogrodowej – w trakcie opiniowania i uzgodnień,
- e) **PARK KLEPACZA (199)** dla części obszaru miasta Łodzi położonej w rejonie alei Politechniki, ulicy Wólczańskiej oraz parku im. Ks. Bp. Klepacza – prace nad koncepcją planu,
- f) **ZARZEWSKA-DĄBROWSKIEGO (201)** dla części obszaru miasta Łodzi położonej w rejonie ulic: Zarzewskiej, Łomżyńskiej, Dąbrowskiego i Kilińskiego – wstępne prace projektowe (prace nad Programem funkcjonalno-przestrzennym),
- g) **ZARZEWSKA-KILIŃSKIEGO (202)** dla części obszaru miasta Łodzi położonej w rejonie ulic: Milionowej, Słowiańskiej, Dębowej, Praskiej, Zarzewskiej i Kilińskiego – wstępne prace projektowe (prace nad Programem funkcjonalno-przestrzennym),
- h) **PIŁSUDSKIEGO-FILMÓWKA (203)** dla części obszaru miasta Łodzi położonej w rejonie alei Piłsudskiego oraz ulic: Targowej, Fabrycznej, Kilińskiego, Abramowskiego, Sienkiewicza i Orlej – w trakcie ponownego opiniowania i uzgodnień (opiniowanie przez MKU-A),
- i) **ZARZEWSKA-PRZYBYSZEWSKIEGO (260)** dla części obszaru miasta Łodzi położonej w rejonie ulic: Milionowej, Przybyszewskiego, Kruczej, Zarzewskiej, Praskiej i Dębowej – wstępne prace projektowe (prace nad Programem funkcjonalno-przestrzennym),
- j) **PIOTRKOWSKA-MANHATTAN (205)** dla części obszaru miasta Łodzi położonej w rejonie alej: Kościuszki, Mickiewicza, Piłsudskiego oraz ulic: Sienkiewicza, Brzeźnej i Radwańskiej – prace nad koncepcją planu,
- k) **OGRODY-KILIŃSKIEGO ZACHÓD (206)** dla części obszaru miasta Łodzi położonej w rejonie ulic: Północnej, Kilińskiego, Rewolucji 1905 r. i Wschodniej – prace nad koncepcją planu (prace nad Programem funkcjonalno-przestrzennym),
- l) **OGRODY-KILIŃSKIEGO WSCHÓD (207)** dla części obszaru miasta Łodzi położonej w rejonie ulic: Północnej, Sterlinga, Jaracza i Kilińskiego – w trakcie opiniowania i uzgodnień,
- m) **OGRODY-KAMIŃSKIEGO ZACHÓD (208)** dla części obszaru miasta Łodzi położonej w rejonie ulic: Północnej, Kamińskiego, Jaracza i Sterlinga – prace nad koncepcją planu (prace nad Programem funkcjonalno-przestrzennym),

- n) **OGRODY-KAMIŃSKIEGO WSCHÓD (209)** dla części obszaru miasta Łodzi położonej w rejonie ulic: Północnej, Wierzbowej, Uniwersyteckiej i Kamińskiego – prace nad koncepcją planu (prace nad Programem funkcjonalno-przestrzennym),
- o) **OGRODY-RONDO SOLIDARNOŚCI, PLAC POKOJU (210)** dla części obszaru miasta Łodzi położonej w rejonie ulic: Północnej, Źródłowej, Pomorskiej, Banacha, Kopcińskiego, Jaracza, Uniwersyteckiej i Wierzbowej oraz Rondo Solidarności – prace nad koncepcją planu (prace nad Programem funkcjonalno-przestrzennym),
- p) **OGRODY-PLAC DĄBROWSKIEGO (211)** dla części obszaru miasta Łodzi położonej w rejonie ulic: Jaracza, Kopcińskiego, Narutowicza, polskiej organizacji wojskowej – prace nad koncepcją planu (prace nad Programem funkcjonalno-przestrzennym),
- q) **WŁÓKNIARZY-STRUGA (212)** dla części obszaru miasta Łodzi położonej w rejonie alei Włókniarzy oraz ulic: 6 Sierpnia, gen. Lucjana Żeligowskiego i Andrzeja Struga - wstępne prace projektowe,
- r) **ŻYTANIA (214)** dla części obszaru miasta Łodzi położonej w rejonie ulic: Lutomierskiej, Żytniej i Drewnowskiej – prace nad projektem planu,
- s) **MODRA (215)** dla części obszaru miasta Łodzi położonej w rejonie ulic: Limanowskiego, Rybnej, Lutomierskiej i Modrej – prace nad koncepcją planu,
- t) **HELENÓW (216)** dla części obszaru miasta Łodzi położonej w rejonie ulic: Franciszkańskiej, Smugowej, Źródłowej i Północnej – prace nad koncepcją planu,
- u) **STARY CMENTARZ (217)** dla części obszaru miasta Łodzi położonej w rejonie ulic: Drewnowskiej, Karskiego, Ogrodowej, Cmentarnej, św. Jerzego, Pietrusińskiego, Długosza, Okrzei – wstępne prace projektowe,
- v) **WŁÓKNIARZY-MICKIEWICZA (219)** dla części obszaru miasta Łodzi położonej w rejonie alei Włókniarzy i Adama Mickiewicza oraz ulic Łąkowej i Andrzeja Struga – wstępne prace projektowe,
- w) **BAŁUCKI KLIN (221)** dla części obszaru miasta Łodzi położonej w rejonie Zgierskiej, Goplańskiej, Łagiewnickiej i Bałuckiego Rynku – wstępne prace projektowe,
- x) **PIŁSUDSKIEGO-NOWOTARGOWA (238)** dla części obszaru miasta Łodzi położonej w rejonie alei Piłsudskiego oraz ulic: Targowej, Tuwima i Wodnej - w trakcie opiniowania i uzgodnień,
- y) **SYNERGIA (257)** dla części obszaru miasta Łodzi położonej w rejonie: alei: Mickiewicza i Kościuszki oraz ulic: Żwirki i Gdańskiej - prace nad projektem planu,
- z) **POLITECHNIKA (258)** dla części obszaru miasta Łodzi położonej w rejonie alei: Mickiewicza i Kościuszki oraz ulic: Gdańskiej, Żwirki, Radwańskiej i Żeromskiego - prace nad koncepcją planu,
- aa) **ZMIANA NCL – KOBRO (259)** dla części obszaru miasta Łodzi położonej w rejonie ulic: Prezydenta Gabriela Narutowicza, Williama Lindleya, Wodnej, Juliana Tuwima i Henryka Sienkiewicza – w trakcie opiniowania i uzgodnień (uzgodnienia wewnętrzne),
- bb) **MILIONOWA-SOSNOWA (261)** dla części obszaru miasta Łodzi położonej w rejonie skrzyżowania ulic Milionowej i Sosnowej – prace nad projektem planu,
- cc) **NCL-NARUTOWICZA (262)** dla części obszaru miasta Łodzi położonej w rejonie alei: Rodziny Scheiblerów i Rodziny Poznańskich oraz ulic: Sienkiewicza i Narutowicza – wstępne prace projektowe,

- dd) **NCL-SIENKIEWICZA (263)** dla części obszaru miasta Łodzi położonej w rejonie: Sienkiewicza, Kilińskiego i Tuwima – wstępne prace projektowe,
- ee) **NCL-TUWIMA (264)** dla części obszaru miasta Łodzi położonej w rejonie alei Rodziny Scheiblerów oraz ulic: Tuwima, Kilińskiego i Kiesłowskiego – wstępne prace projektowe,
- ff) **Kościuszki (266)** dla części obszaru miasta Łodzi położonej w rejonie alei Tadeusza Kościuszki oraz ulic: Andrzeja Struga i Piotrkowskiej – wstępne prace projektowe.

2. Plany miejscowe dla zespołów mieszkaniowych

- a) **ZDROWIE-MANIA (27)** dla części obszaru miasta Łodzi położonej na terenie osiedla Zdrowie-Mania, w rejonie ulic: Namiotowa, Krakowska, Konstantinowska, Krańcowa – wstępne prace projektowe,
- b) **NOWOSOLNA – CENTRUM (113)** dla części obszaru miasta Łodzi położonej w rejonie ulic: Brzezińskiej, Pomorskiej, Jugosłowiańskiej, Wiączyńskiej, Kasprowicza, Grabińskiej i Byszewskiej – w trakcie opiniowania i uzgodnień (wyłożenie do publicznego wglądu),
- c) **NOWOSOLNA - PÓLNOC (114)** dla części obszaru miasta Łodzi położonej w rejonie ulic: Kasprowicza, Grabińskiej i Byszewskiej - północnej części osiedla Nowosolna – prace nad projektem planu,
- d) **NOWOSOLNA - WSCHÓD (130)** dla części obszaru miasta Łodzi położonej w rejonie ulic: Wiączyńskiej i Brzezińskiej - wschodniej części osiedla Nowosolna - prace nad projektem planu,
- e) **ANDRZEJÓW – SŁONIMSKIEGO (171)** dla części obszaru miasta Łodzi położonej w rejonie ulic: Taborowej, Słonimskiego i Gajcego – plan wszedł w życie 3 maja 2021 r.,
- f) **SZELBURG – ZAREMBINY (172)** dla części obszaru miasta Łodzi położonej w rejonie ulic: Taborowej, Gajcego Parandowskiego – w trakcie opiniowania i uzgodnień,
- g) **ANDRZEJÓW CENTRUM (173)** dla części obszaru miasta Łodzi położonej w rejonie ulic: Rokicińskiej, Gajcego i Zakładowej – w trakcie ponownego opiniowania i uzgodnień,
- h) **ANDRZEJÓW – ROKICIŃSKA (174)** dla części obszaru miasta Łodzi położonej w rejonie ulic: Rokicińskiej i Szaniawskiego – przygotowanie do ponownego opiniowania i uzgodnień,
- i) **MONTWIŁŁ (186)** dla części obszaru miasta Łodzi położonej w rejonie ulic: Srebrzyńskiej, Jarzynowej, Solec oraz alei Unii Lubelskiej – w trakcie opiniowania i uzgodnień,
- j) **RUDA – WAZÓW (245)** dla części obszaru miasta Łodzi położonej w rejonie ulic: Granicznej, Przestrzennej i Wazów – w trakcie opiniowania i uzgodnień,
- k) **CENTRALNA (246)** dla części obszaru miasta Łodzi położonej w rejonie ulic: Centralnej i Wycieczkowej - prace wstrzymane, decyzja Pani Prezydent – przygotowanie uchwały uchylającej przystąpienie do sporządzenia planu miejscowego,
- l) **LODOWA (252)** dla części obszaru miasta Łodzi położonej w rejonie ulic: Milionowa, Haśka, Przybyszewskiego, do terenów kolejowych – w trakcie opiniowania i uzgodnień.

3. Plany miejscowe dla ochrony zieleni, terenów niezurbanizowanych i dolin rzecznych

- a) **RUDA – ZACHÓD (164)** dla części obszaru miasta Łodzi położonej w rejonie ulic: Ksawerowskiej, Konnej, Wyścigowej, Profilowej, Mierzejowej, Bosmańskiej, Poziomej, Zarzecznnej, Zamulnej, Patriotycznej, Rafowej i Promowej oraz południowej granicy miasta - prace nad projektem planu,
- b) **ZDROWIE - PÓLNOC (184)** dla części obszaru miasta Łodzi obejmującej Park im. Marszałka Józefa Piłsudskiego, położonej w rejonie ulic: Konstanytownskiej, Krakowskiej, Siewnej, Wieczność, Jarzynowej i Srebrzyńskiej oraz alei Unii Lubelskiej – prace nad projektem planu, (prace nad Programem funkcjonalno-przestrzennym),
- c) **ZDROWIE - POŁUDNIE (185)** dla części obszaru miasta Łodzi obejmującej Park im. Marszałka Józefa Piłsudskiego, położonej w rejonie ulic: Krzemienieckiej i Konstanytownskiej oraz alei Unii Lubelskiej – prace nad projektem planu, (prace nad Programem funkcjonalno-przestrzennym),
- d) **NER (192)** dla części obszaru miasta Łodzi obejmującej dolinę rzeki Ner, położonej w rejonie ulic: Sanitariuszek, Łaskowice, Chocianowickiej, Pabianickiej, Teodorowicza do terenów Portu Lotniczego im. Reymonta – plan wszedł w życie 13.04.2021 r.,
- e) **PARK ŹRÓDLISKA (200)** dla części obszaru miasta Łodzi położonej w rejonie alei Marszałka Józefa Piłsudskiego oraz ulic: Przędzalnianej, Fabrycznej i Targowej – w trakcie opiniowania i uzgodnień (uzgodnienia wewnętrzne),
- f) **NOWE MOSKULE (222)** dla części obszaru miasta Łodzi położonej w rejonie ulic: Okólnej, Sawickiego, Gadomskiego i Moskule oraz północnej granicy miasta Łodzi – rozpatrywanie uwag złożonych w wyniku wyłożenia do publicznego wglądu,
- g) **RUDA WILLOWA (224)** dla części obszaru miasta Łodzi obejmującej teren zespołu przyrodniczo-krajobrazowego „Ruda Willowa”, położonej w rejonie ulic: Scaleniowej, Wazów, Wiekowej, Łaskowej i Rudzkiej – w trakcie opiniowania i uzgodnień (uzgodnienia wewnętrzne),
- h) **MODRZEW (225)** dla części obszaru miasta Łodzi położonej w rejonie ulic: Okólna, Żółwiowa i Serwituty oraz północnej granicy miasta Łodzi – w trakcie opiniowania i uzgodnień, (wyłożenie do publicznego wglądu),
- i) **DOLINA ŁÓDKI (226)** dla części obszaru miasta Łodzi obejmującej dolinę rzeki Łódki, położonej w rejonie ulicy Konstanytownskiej – przygotowanie do uchwalenia,
- j) **ŹRÓDŁA BZURY (227)** dla części obszaru miasta Łodzi położonej w rejonie ulic: Wycieczkowej, Rogowskiej i Strykowskiej – w trakcie opiniowania i uzgodnień,
- k) **LUBLINEK IKARA (228)** dla części obszaru miasta Łodzi obejmującej teren Lasu Lublinek, położonej w rejonie ulic Zamiejskiej i Ikara – skierowanie do Rady Miejskiej celem uchwalenia,
- l) **GÓRKA RETKIŃSKA (229)** dla części obszaru miasta Łodzi położonej w rejonie ulic: Konstanytownskiej, Juszczakiewicza i Kusocińskiego oraz zachodniej granicy Ogrodu Botanicznego – w trakcie opiniowania i uzgodnień (uzgodnienia wewnętrzne),
- m) **LUBLINEK PŁOCKA (230)** dla części obszaru miasta Łodzi obejmującej teren Lasu Lublinek, położonej w rejonie ulic: Płocka, Zamiejskiej i Spartańskiej – skierowanie do Rady Miejskiej celem uchwalenia,

- n) **DOLINA DOBRZYŃKI (231)** dla części obszaru miasta Łodzi położonej w rejonie rzeki Ner oraz ulic: Sanitariuszek, Łaskowice i Nad Dobrzyńką, do drogi krajowej nr 14 i zachodniej granicy miasta Łodzi – prace nad projektem planu,
- o) **STRYKOWSKA I (232)** dla części obszaru miasta Łodzi położonej na osi ulicy Strykowskiej w rejonie ulic Aksamitnej i Jana i Cecylii oraz północno-wschodniej granicy miasta - w trakcie opiniowania i uzgodnień, procedowanie wniosku leśnego,
- p) **STRYKOWSKA II (233)** dla części obszaru miasta Łodzi położonej na osi ulicy Strykowskiej w rejonie ulic: Bursztynowej, Zaścianek Bohatyrowicze, Łodzianka, Okólnej, Jana i Cecylii i Aksamitnej oraz wschodniej granicy miasta – w trakcie opiniowania i uzgodnień, procedowanie wniosku leśnego,
- q) **ZAŚCIANEK (234)** dla części obszaru miasta Łodzi położonej w rejonie ulic: Marmurowej, Nad Niemnem, Łukaszewskiej, Łodzianka, Zaścianek Bohatyrowicze i Bursztynowej oraz wschodniej granicy miasta – rozpatrywanie uwag złożonych w wyniku wyłożenia do publicznego wglądu,
- r) **OPOLSKA (235)** dla części obszaru miasta Łodzi położonej w rejonie ulic: Opolskiej, Strykowskiej, Łupkowej, Łodzianka, Łukaszewskiej, Nad Niemnem i Marmurowej oraz wschodniej granicy miasta – prace nad projektem planu,
- s) **JÓZEFIAKA-ZAKŁADOWA (240)** dla części obszaru miasta Łodzi położonej w rejonie alei Cezarego Józefiaka oraz ulic Trakcyjnej i Zakładowej do autostrady A 1 - prace nad projektem planu,
- t) **FELIKSIN (249)** dla części obszaru miasta Łodzi położonej w rejonie ulic: Przylesie, Ziarnista, Czajewskiego, Bakaliowa, Gminna i Jędrzejowska do terenów kolejowych - wstępne prace projektowe,
- u) **RUDA – ZMIANA (255)** dla części obszaru miasta Łodzi obejmującej dolinę rzeki Ner wraz ze Stawami Stefańskiego oraz dolinę rzeki Gadki, położonej na odcinku od ul. Pabianickiej do południowej granicy miasta – w trakcie opiniowania i uzgodnień (przygotowanie do wyłożenia do publicznego wglądu).

4. Plany miejscowe dla terenów aktywności gospodarczej

- a) **AUTOSTRADA – JÓZEFIAKA (239)** dla części obszaru miasta Łodzi położonej w rejonie ulic: Józefiaka, Rokicińskiej, Trakcyjnej, Zakładowej, Transmisyjnej i autostrady A1 – przygotowanie do ponownego opiniowania i uzgodnień, oczekiwanie na zgodę na zmianę przeznaczenia gruntów rolnych i leśnych na cele nierolnicze i nieleśne, zaskarżenie do SKO,
- b) **CHOCIANOWICE (242)** dla części obszaru miasta Łodzi położonej w rejonie ulic: Pabianickiej, Chocianowickiej, Łaskowice i Nad Dobrzyńką oraz południowa granica miasta – przygotowanie do uchwalenia,
- c) **NOWY JÓZEFÓW (250)** dla części obszaru miasta Łodzi położonej w rejonie ulic: Gillette, Maratońskiej i Nowy Józefów oraz granicy miasta Łodzi – skierowanie do Rady Miejskiej celem uchwalenia,
- d) **SELGROSI (253)** dla części obszaru miasta Łodzi położonej w rejonie ulic Rokicińskiej i Transmisyjnej oraz terenów kolejowych – w trakcie opiniowania i uzgodnień (opiniowanie przez MKU-A),

- e) **SELGROS II (254)** dla części obszaru miasta Łodzi położonej w rejonie ulic Rokicińskiej i Malowniczej oraz terenów kolejowych – prace nad projektem planu,
- f) **TOMASZOWSKA – ZMIANA (256)** dla części obszaru miasta Łodzi położonej w rejonie ulic: Przyjacielskiej, Małego Rycerza, Tomaszowskiej do terenów kolejowych – w trakcie opiniowania i uzgodnień,
- g) **ŚW.TERESY/TRAKTOROWA (265)** dla części obszaru miasta Łodzi położonej w rejonie ulic Świętej Teresy od Dzieciątka Jezus i Traktorowej do terenów kolejowych – wstępne prace projektowe.

5. Plany, dla których prowadzone są postępowania sądowe lub administracyjne:

- a) **TOMASZOWSKA – ZACHÓD (104)** dla części obszaru miasta Łodzi położonej w rejonie ulic: Przyjacielskiej, Zygmunta, Bałtyckiej, Lotnej, Sąsiedzkiej, do terenów kolejowych – w dniu 1 października 2020 roku Wojewoda Łódzki rozstrzygnięciem nadzorczym uchylił plan w całości, 20 stycznia 2021 roku wyrokiem WSA uchylił zaskarżone rozstrzygnięcie Wojewody Łódzkiego, marzec 2021 wniesienie przez Wojewodę skargi kasacyjnej od wyroku WSA.

PREZYDENT MIASTA ŁODZI



Hanna ZDANOWSKA

Uwaga:

*Plany: PIOTRKOWSKA – GEYER (119) – w części, MANUFAKTURA – PKP (193), MANUFAKTURA (195) – w części, SELGROS (253 i 254) – w części, ZMIANA RUDA (255), ZMIANA TOMASZOWSKA (256), ZMIANA NCL – KOBRO (259), MILIONOWA-SOSNOWA (261) – w części, NARUTOWICZA (262), NCL-SIENKIEWICZA (263), NCL-TUWIMA (254), KOŚCIUSZKI (266) nie powodują procentowego wzrostu pokrycia miasta planami, ponieważ dotyczą zmiany planów odcennie obowiązujących.

Załącznik graficzny:

Obszary miasta objęte uchwałami Rady Miejskiej w Łodzi, dla których prowadzone są prace planistyczne nad sporządzeniem miejscowych planów zagospodarowania przestrzennego zgodnie z Harmonogramem sporządzania mpzp na lata 2019-2024.

Akceptacja:

1. Robert Kowalik

Dyrektor Departamentu Planowania
i Rozwoju Gospodarczego

DYREKTOR
DEPARTAMENTU PLANOWANIA
I ROZWOJU GOSPODARCZEGO

Robert Kowalik

ZASTĘPCA DYREKTORA
Biura Architekta Miasta

Beata Konieczniak

WICEPREZYDENT MIASTA ŁODZI

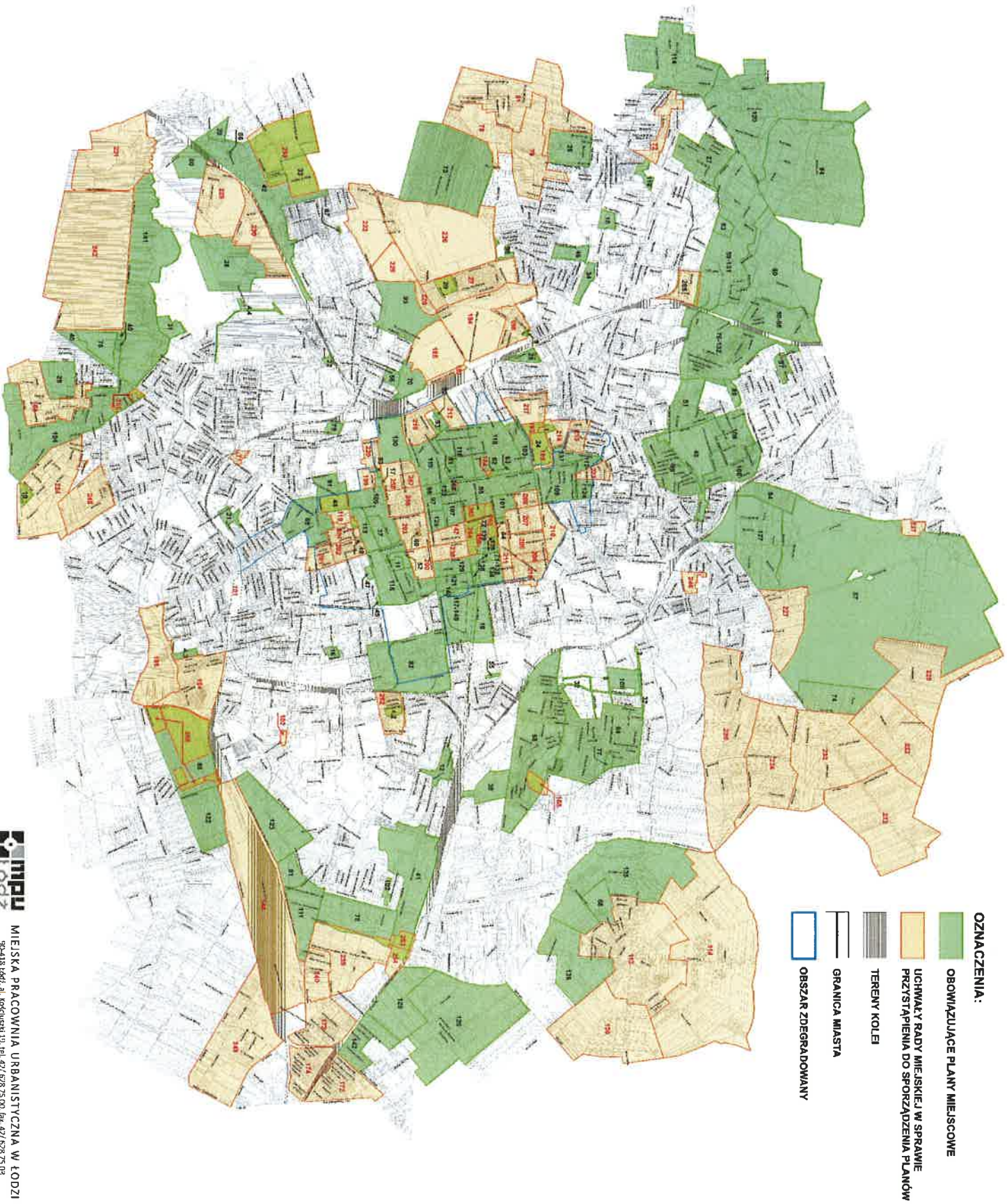
Joanna Skrzydlewska

INSPEKTOR


mgr Wojciech Gradowski

p.o. Z-cy Dyrektora MPU w Łodzi
d.s. Koordynacji i Projektowania

Paulina Górska



OZNACZENIA:

-  **OBOWIĄZUJĄCE PLANY MIEJSCOWE**
-  **UCHWAŁY RADY MIEJSKIEJ W SPRAWIE PRZYSTĄPIENIA DO SPORZĄDZENIA PLANÓW**
-  **TERENY KOLEI**
-  **OBSZAR ZDEGRADOWANY**
-  **GRANICA MIASTA**
-  **TERENY KOLEI**