

**UCHWAŁA NR  
RADY MIEJSKIEJ W ŁODZI  
z dnia ..... 2021 r.**

**w sprawie przystąpienia do sporządzenia miejscowego planu zagospodarowania przestrzennego dla części obszaru miasta Łodzi obejmującej dolinę rzeki Ner, położonej w rejonie ulic Sanitariuszek i Łaskowice.**

Na podstawie art. 18 ust. 2 pkt 15 ustawy z dnia 8 marca 1990 r. o samorządzie gminnym (Dz. U. z 2021 r. poz. 1372 i 1834) w związku z art. 14 ust. 1 ustawy z dnia 27 marca 2003 r. o planowaniu i zagospodarowaniu przestrzennym (Dz. U. z 2021 r. poz. 741, 784, 922, 1873 i 1986), Rada Miejska w Łodzi

**uchwała, co następuje:**

§ 1. Przystępuje się do sporządzenia miejscowego planu zagospodarowania przestrzennego dla części obszaru miasta Łodzi obejmującej dolinę rzeki Ner, położonej w rejonie ulic Sanitariuszek i Łaskowice, zwanego dalej planem.

§ 2. Granice obszaru objętego projektem planu zostały oznaczone na rysunku stanowiącym załącznik do niniejszej uchwały.

§ 3. Wykonanie uchwały powierza się Prezydentowi Miasta Łodzi.

§ 4. Uchwała wchodzi w życie z dniem podjęcia.

**Przewodniczący  
Rady Miejskiej w Łodzi**

**Marcin GOŁASZEWSKI**

Projektodawcą jest  
Prezydent Miasta Łodzi

**DYREKTOR  
DEPARTAMENTU PLANOWANIA  
I ROZWOJU GOSPODARCZEGO**

*Robert Kowalik*

**ZASTĘPCA DYREKTORA  
Biura Architektury Miasta**

*Beata Kontkiewicz*

**DYREKTOR**

**Miejskiej Pracowni Urbanistycznej w Łodzi**

*Magdalena Talar-Wisniewska*

**ASYSTENT**

*mgr inż. Maria Biernacka*

Projekt zgodny z przepisami prawa,  
opiniuje pozytywnie  
pod względem formalno-prawnym

**RADCA PRAWNY**

*Anna Onak-Mirowska*

*6.12.21r.*

**GLÓWNY SPECJALISTA**

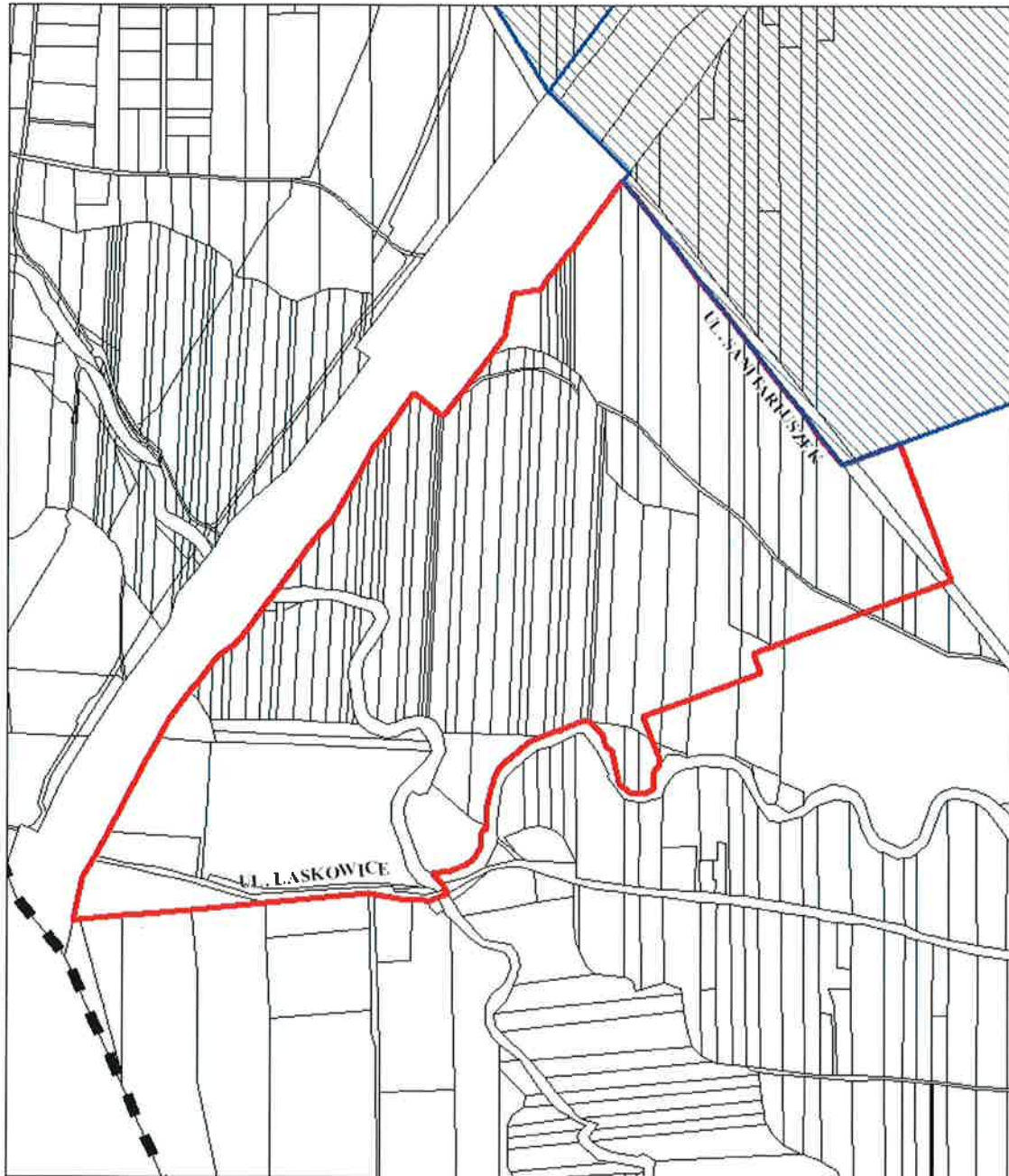
*Monika Zielińska-Drużka*

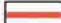


*03.12.2021r.*

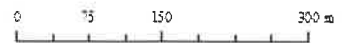
**RADCA PRAWNY**

*Kamila Wałęska-Nowak*

Załącznik  
do uchwały Nr  
Rady Miejskiej w Łodzi  
z dnia.....2021 r.



-  GRANICE OBSZARU OBJĘTEGO PROJEKTEM PLANU
-  GRANICA MIASTA
-  OBSZARY OBJĘTE OBOWIĄZUJĄCYMI MIEJSCOWYMI PLANAMI ZAGOSPODAROWANIA PRZESTRZENNEGO



## Uzasadnienie

### **do projektu uchwały w sprawie przystąpienia do sporządzenia miejscowego planu zagospodarowania przestrzennego dla części obszaru miasta Łodzi obejmującej dolinę rzeki Ner, położonej w rejonie ulic Sanitariuszek i Łaskowice.**

Obszar, dla którego proponuje się sporządzenie miejscowego planu zagospodarowania przestrzennego, położony jest w południowo-zachodniej części miasta, na terenie osiedla Nad Nerem. Powierzchnia obszaru wynosi około 36,5 ha.

Zgodnie z art. 14 ust. 5 ustawy z dnia 27 marca 2003 r. o planowaniu i zagospodarowaniu przestrzennym (Dz. U. z 2021 r. poz. 741, 784, 922 1873 i 1986) została wykonana analiza dotycząca zasadności przystąpienia do sporządzenia miejscowego planu zagospodarowania przestrzennego dla wskazanego w projekcie uchwały obszaru oraz stopnia zgodności przewidywanych rozwiązań planu z ustaleniami Studium uwarunkowań i kierunków zagospodarowania przestrzennego miasta Łodzi, zwanego dalej Studium.

Opracowanie miejscowego planu zagospodarowania przestrzennego oraz realizacja jego ustaleń w sposób właściwy zapewni ochronę doliny rzecznej Neru wchodzącej w skład systemu ekologicznego miasta, przed niekontrolowanymi procesami urbanizacji.

Podjęcie uchwały o przystąpieniu do sporządzania planu nie narusza prowadzonej przez Miasto polityki przestrzennej określonej w Studium uwarunkowań i kierunków zagospodarowania przestrzennego miasta Łodzi, uchwalonym uchwałą Nr LXIX/1753/18 Rady Miejskiej w Łodzi z dnia 28 marca 2018 r., zmienioną uchwałą Nr VI/215/19 Rady Miejskiej w Łodzi z dnia 6 marca 2019 r. W związku z powyższym Prezydent Miasta Łodzi przedkłada projekt niniejszej uchwały.

DYREKTOR  
Miejskiej Pracowni Urbanistycznej w Łodzi  
  
Magdalena Talar-Wisniewska