

**Sprawozdanie  
z zaawansowania prac planistycznych  
i realizacji harmonogramu sporządzania miejscowych planów zagospodarowania  
przestrzennego za III kwartał 2023 roku**

Miejska Pracownia Urbanistyczna w Łodzi kontynuowała prace nad 100 projektami planów miejscowych dla terenów o łącznej powierzchni 4714 ha – stanowiącej 16,08 % obszaru miasta, zgodnie z ustaleniami Harmonogramu sporządzania miejscowych planów zagospodarowania przestrzennego na lata 2019-2024+, przyjętym Zarządzeniem Prezydenta Miasta Łodzi Nr 9066/VIII/21 z dnia 16 grudnia 2021 roku, zmienionego Zarządzeniem Nr 52/2023 z dnia 12 stycznia 2023 roku.

Ze względu na różny stopień zaawansowania realizowane zadania dotyczyły projektów planów miejscowych na następujących etapach sporządzenia:

- a) 4 projekty planów miejscowych: Szelburg Zarembiny (172), Zdrowie Północ (184), Ogrody Plac Dąbrowskiego (211), Nowosolna – Szkoła (290) o łącznej powierzchni 245 ha – 0,84 % obszaru miasta, weszły w życie,
- b) 2 projekty planów miejscowych: Karpacka (279), Wróblewskiego (328) o łącznej powierzchni 13 ha – 0,04 % obszaru miasta zostały skierowane do Rady Miejskiej celem uchwalenia,
- c) 3 projekty planów miejscowych znajdowało się w procedurze ponownego wyłożenia do publicznego wglądu i zbierania uwag,
- d) 1 projekt planu miejscowego znajdował się w procedurze ponownego opiniowania i uzgodnień,
- e) 4 projekty planów miejscowych znajdowały się w procedurze przygotowania do ponownego opiniowania i uzgodnień,
- f) 2 projekty planów miejscowych znajdowało się w procedurze przygotowania do wyłożenia do publicznego wglądu,
- g) 9 projektów planów miejscowych znajdowało się na etapie wyłożenia do publicznego wglądu i zbierania uwag,
- h) 8 projektów planów miejscowych znajdowało się na etapie rozpatrywania uwag złożonych w wyniku wyłożenia do publicznego wglądu,
- i) 24 projekty planów miejscowych znajdowało się w procedurze opiniowania i uzgodnień,
- j) 21 projektów planów miejscowych było na etapie prac nad projektem planu oraz opracowywania prognoz środowiskowych i finansowych,
- k) 6 projektów planów miejscowych było na etapie opracowywania koncepcji,
- l) 16 projektów planów miejscowych było na etapie wstępnych prac projektowych,

m) 1 projekt planu miejscowego został uchylony na sesji Rady Miejskiej w Łodzi.

## 1. Plany miejscowe dla rejonu Strefy Wielkomiejskiej

- a) **PIŁSUDSKIEGO – KILIŃSKIEGO (147)** dla części obszaru miasta Łodzi położonej w rejonie alei Piłsudskiego oraz ulic: Kilińskiego, Tuwima i Targowej – przygotowanie do ponownego opiniowania i uzgodnień,
- b) **PARK KLEPACZA (199)** dla części obszaru miasta Łodzi położonej w rejonie alei Politechniki, ulicy Wólcząńskiej oraz parku im. Ks. Bp. Klepacza – prace nad projektem planu,
- c) **ZARZEWSKA-DĄBROWSKIEGO (201)** dla części obszaru miasta Łodzi położonej w rejonie ulic: Zarzewskiej, Łomżyńskiej, Dąbrowskiego i Kilińskiego – w trakcie ponownego opiniowania i uzgodnień,
- d) **ZARZEWSKA-KILIŃSKIEGO (202)** dla części obszaru miasta Łodzi położonej w rejonie ulic: Milionowej, Słowiańskiej, Dębowej, Praskiej, Zarzewskiej i Kilińskiego – w trakcie opiniowania i uzgodnień,
- e) **OGRODY-KILIŃSKIEGO ZACHÓD (206)** dla części obszaru miasta Łodzi położonej w rejonie ulic: Północnej, Kilińskiego, Rewolucji 1905 r. i Wschodniej – prace nad koncepcją planu,
- f) **OGRODY-KILIŃSKIEGO WSCHÓD (207)** dla części obszaru miasta Łodzi położonej w rejonie ulic: Północnej, Sterlinga, Jaracza i Kilińskiego – przygotowanie do ponownego opiniowania i uzgodnień,
- g) **OGRODY-KAMIŃSKIEGO ZACHÓD (208)** dla części obszaru miasta Łodzi położonej w rejonie ulic: Północnej, Kamińskiego, Jaracza i Sterlinga – w trakcie opiniowania i uzgodnień,
- h) **OGRODY-KAMIŃSKIEGO WSCHÓD (209)** dla części obszaru miasta Łodzi położonej w rejonie ulic: Północnej, Wierzbowej, Uniwersyteckiej i Kamińskiego – prace nad projektem planu,
- i) **OGRODY-RONDO SOLIDARNOŚCI, PLAC POKOJU (210)** dla części obszaru miasta Łodzi położonej w rejonie ulic: Północnej, Źródłowej, Pomorskiej, Banacha, Kopcińskiego, Jaracza, Uniwersyteckiej i Wierzbowej oraz Rondo Solidarności – w trakcie opiniowania i uzgodnień,
- j) **OGRODY-PLAC DĄBROWSKIEGO (211)** dla części obszaru miasta Łodzi położonej w rejonie ulic: Jaracza, Kopcińskiego, Narutowicza, polskiej organizacji wojskowej – plan wszedł w życie w dniu 22.08.2023 r.,
- k) **WŁÓKNIARZY-STRUGA (212)** dla części obszaru miasta Łodzi położonej w rejonie alei Włókniarzy oraz ulic: 6 Sierpnia, gen. Lucjana Żeligowskiego i Andrzeja Struga - wstępne prace projektowe,
- l) **ŻYTANIA (214)** dla części obszaru miasta Łodzi położonej w rejonie ulic: Lutomierskiej, Żytniej i Drewnowskiej – prace nad projektem planu,
- m) **MODRA (215)** dla części obszaru miasta Łodzi położonej w rejonie ulic: Limanowskiego, Rybnej, Lutomierskiej i Modrej – prace nad koncepcją planu,
- n) **HELENÓW (216)** dla części obszaru miasta Łodzi położonej w rejonie ulic: Franciszkańskiej, Smugowej, Źródłowej i Północnej – prace nad projektem planu,

- o) **WŁÓKNIARZY-MICKIEWICZA (219)** dla części obszaru miasta Łodzi położonej w rejonie alei Włókniarzy i Adama Mickiewicza oraz ulic Łąkowej i Andrzeja Struga – wstępne prace projektowe,
- p) **BALUCKI KLIN (221)** dla części obszaru miasta Łodzi położonej w rejonie Zgierskiej, Goplańskiej, Łagiewnickiej i Bałuckiego Rynku – wstępne prace projektowe,
- q) **PIŁSUDSKIEGO-NOWOTARGOWA (238)** dla części obszaru miasta Łodzi położonej w rejonie alei Piłsudskiego oraz ulic: Targowej, Tuwima i Wodnej – rozpatrywanie uwag złożonych w wyniku wyłożenia do publicznego wglądu,
- r) **SYNERGIA (257)** dla części obszaru miasta Łodzi położonej w rejonie: alei: Mickiewicza i Kościuszki oraz ulic: Żwirki i Gdańskiej - prace nad projektem planu,
- s) **POLITECHNIKA (258)** dla części obszaru miasta Łodzi położonej w rejonie alei: Mickiewicza i Kościuszki oraz ulic: Gdańskiej, Żwirki, Radwańskiej i Żeromskiego - prace nad koncepcją planu,
- t) **ZARZEWSKA-PRZYBYSZEWSKIEGO (260)** dla części obszaru miasta Łodzi położonej w rejonie ulic: Milionowej, Przybyszewskiego, Kruczej, Zarzewskiej, Praskiej i Dębowej – w trakcie opiniowania i uzgodnień,
- u) **MILIONOWA-SOSNOWA (261)** dla części obszaru miasta Łodzi położonej w rejonie skrzyżowania ulic Milionowej i Sosnowej – prace nad projektem planu,
- v) **NCL-NARUTOWICZA (262)** dla części obszaru miasta Łodzi położonej w rejonie alei: Rodziny Scheiblerów i Rodziny Poznańskich oraz ulic: Sienkiewicza i Narutowicza – rozpatrywanie uwag złożonych w wyniku wyłożenia do publicznego wglądu,
- w) **NCL-SIENKIEWICZA (263)** dla części obszaru miasta Łodzi położonej w rejonie: Sienkiewicza, Kilińskiego i Tuwima – prace nad projektem planu,
- x) **PIOTRKOWSKA-ŻWIRKI (268)** dla części obszaru miasta Łodzi położonej w rejonie alei Tadeusza Kościuszki i Adama Mickiewicza oraz ulic: Piotrkowskiej, Stanisława Wigury, Henryka Sienkiewicza, Brzeźnej i Radwańskiej – prace nad projektem planu,
- y) **MANHATTAN (269)** dla części obszaru miasta Łodzi położonej w rejonie alei Adama Mickiewicza i Marszałka Józefa Piłsudskiego oraz ulic: Henryka Sienkiewicza, Stanisława Wigury i Piotrkowskiej – wstępne prace projektowe,
- z) **FUZJA-ZMIANA (344)** dla części obszaru miasta Łodzi położonej w rejonie ulic: Piotrkowskiej, ks. bp. Wincentego Tymienieckiego, Jana Kilińskiego i Milionowej – prace nad projektem planu,
- aa) **SIENKIEWICZA-NAWROT (352)** dla części obszaru miasta Łodzi położonej w rejonie ulic: Henryka Sienkiewicza, Nawrot i płk. Jana Kilińskiego – wstępne prace projektowe,
- bb) **TRAMWAJOWA (356)** dla części obszaru miasta Łodzi położonej w rejonie ulic Tramwajowej i Wierzbowej – wstępne prace projektowe.

## 2. Plany miejscowe dla zespołów mieszkaniowych

- a) **SZELBURG – ZAREMBINY (172)** dla części obszaru miasta Łodzi położonej w rejonie ulic: Taborowej, Gajcego Parandowskiego – plan wszedł w życie w dniu 12.08.2023 r.,
- b) **ANDRZEJÓW – ROKICIŃSKA (174)** dla części obszaru miasta Łodzi położonej w rejonie ulic: Rokicińskiej i Szaniawskiego – przygotowanie do ponownego opiniowania i uzgodnień,
- c) **NAMIOTOWA-KRAKOWSKA (267)** dla części obszaru miasta Łodzi położonej na terenie osiedla Zdrowie-Mania, w rejonie ulic: Namiotowa, Krakowska, Konstantynowska, Krańcowa – rozpatrywanie uwag złożonych w wyniku wyłożenia do publicznego wglądu,
- d) **SMUGOWA (283)** dla części obszaru miasta Łodzi położonej w rejonie ulic: Wojska Polskiego, Oblębarskiej, Chłodnej, Źródłowej, Smugowej i Franciszkańskiej – prace nad projektem planu,
- e) **NOWOSOLNA – SZKOŁA (290)** dla części obszaru miasta Łodzi położonej w rejonie ulic: Brzezińskiej, Pomorskiej, Marmurowej i Malowniczej – plan wszedł w życie w dniu 19.08.2023 r.,
- f) **ARTYLERYJSKA (295)** dla części obszaru miasta Łodzi położonej w rejonie ulic: Srebrzyńskiej, św. Jerzego, Legionów i Marcina Kasprzaka – prace nad projektem planu,
- g) **TRAKTOROWA – CEDRY (299)** dla części obszaru miasta Łodzi położonej w rejonie ulic Krzysztofa Cedry i Traktorowej – wstępne prace projektowe,
- h) **WYCIECZKOWA-CENTRALNA (313)** dla części obszaru miasta Łodzi położonej w rejonie ulic: Warszawskiej, Wycieczkowej i Centralnej – prace nad koncepcją planu,
- i) **CENTRALNA-GÓRALSKA (314)** dla części obszaru miasta Łodzi położonej w rejonie ulic: Warszawskiej, Centralnej, Góralskiej i Tęczowej – wyłożenie do publicznego wglądu i zbieranie uwag,
- j) **EC2 (343)** dla części obszaru miasta Łodzi położonej w rejonie alei Politechniki i Jana Pawła II oraz ulic gen. Walerego Wróblewskiego i Sebastiana Felsztyńskiego – prace nad projektem planu,
- k) **FICHNY (346)** dla części obszaru miasta Łodzi położonej w rejonie ulicy Brzezińskiej i ronda Bolesława Fichny – wstępne prace projektowe,
- l) **RUDA ZACHÓD I (348)** dla części obszaru miasta Łodzi położonej w rejonie ulic: Ksawerowskiej, Zarzecznej i Konnej – wstępne prace projektowe,
- m) **RUDA ZACHÓD II (349)** dla części obszaru miasta Łodzi położonej w rejonie ulic: Ksawerowskiej, Patriotycznej i Rafowej – wstępne prace projektowe.

## 3. Plany miejscowe dla ochrony zieleni, terenów nieurbanizowanych i dolin rzecznych

- a) **RUDA – ZACHÓD (164)** dla części obszaru miasta Łodzi położonej w rejonie ulic: Ksawerowskiej, Konnej, Wyścigowej, Profilowej, Mierzejowej, Bosmańskiej, Poziomej, Zarzecznej, Zamulnej, Patriotycznej, Rafowej i Promowej oraz południowej granicy miasta - uchylenie uchwały o przystąpieniu do sporządzenia planu na sesji Rady Miejskiej w dniu 30.08.2023 r.,

- b) **ZDROWIE - PÓLNOC (184)** dla części obszaru miasta Łodzi obejmującej Park im. Marszałka Józefa Piłsudskiego, położonej w rejonie ulic: Konstytucyjnej, Krakowskiej, Siewnej, Wieczność, Jarzynowej i Srebrzyńskiej oraz alei Unii Lubelskiej – plan wszedł w życie w dniu 12.08.2023 r.,
- c) **ZDROWIE - POŁUDNIE (185)** dla części obszaru miasta Łodzi obejmującej Park im. Marszałka Józefa Piłsudskiego, położonej w rejonie ulic: Krzemienieckiej i Konstytucyjnej oraz alei Unii Lubelskiej – w trakcie opiniowania i uzgodnień,
- d) **PARK ŹRÓDLISKA (200)** dla części obszaru miasta Łodzi położonej w rejonie alei Marszałka Józefa Piłsudskiego oraz ulic: Przędzalnianej, Fabrycznej i Targowej – w trakcie opiniowania i uzgodnień,
- e) **BŁONIA-ZACHÓD (223)** dla części obszaru miasta Łodzi położonej w rejonie ulic: Konstytucyjnej, płk. Stanisława Juszczakiewicza, Janusza Kusocińskiego oraz zachodniej granicy miasta Łodzi – w trakcie opiniowania i uzgodnień,
- f) **GÓRKA RETKIŃSKA (229)** dla części obszaru miasta Łodzi położonej w rejonie ulic: Konstytucyjnej, Juszczakiewicza i Kusocińskiego oraz zachodniej granicy Ogrodu Botanicznego – w trakcie opiniowania i uzgodnień,
- g) **DOLINA DOBRZYŃKI (231)** dla części obszaru miasta Łodzi położonej w rejonie rzeki Ner oraz ulic: Sanitariuszek, Łaskowice i Nad Dobrzyńką, do drogi krajowej nr 14 i zachodniej granicy miasta Łodzi – prace nad projektem planu,
- h) **OPOLSKA (235)** dla części obszaru miasta Łodzi położonej w rejonie ulic: Opolskiej, Strykowskiej, Łupkowej, Łodzianka, Łukaszewskiej, Nad Niemnem i Marmurowej oraz wschodniej granicy miasta – prace nad projektem planu,
- i) **JÓZEFIKA-ZAKŁADOWA (240)** dla części obszaru miasta Łodzi położonej w rejonie alei Cezarego Józefiaka oraz ulic Trakcyjnej i Zakładowej do autostrady A 1 - prace nad projektem planu,
- j) **NOWOSOLNA AUTOSTRADA (274)** dla części obszaru miasta Łodzi położonej w rejonie ulicy Wiączyńskiej i autostrady A1 – w trakcie opiniowania i uzgodnień,
- k) **MARYSIN – SOKOŁÓWKA/ KLIMATYCZNA (278)** dla części obszaru miasta Łodzi położonej w dolinie rzeki Sokołówki, oraz w rejonie ulic Wycieczkowej i Klimatycznej – prace nad koncepcją planu,
- l) **KARPACKA (279)** dla części obszaru miasta Łodzi położonej w rejonie ulic: Karpackiej, Ignacego Paderewskiego, Andrzeja Frycza-Modrzewskiego i Rymanowskiej – skierowanie do Rady Miejskiej celem uchwalenia,
- m) **STADION STARTU (281)** dla części obszaru miasta Łodzi położonej w rejonie ulic: aleja Włókniarzy i Świętej Teresy od Dzieciątka Jezus – wstępne prace projektowe,
- n) **PARK SZARYCH SZEREGÓW (282)** dla części obszaru miasta Łodzi obejmującej Park im. Szarych Szeregów, położonej w rejonie ulic: Górniczej i Tadeusza Boya-Żeleńskiego – wstępne prace projektowe,
- o) **NER SANIATRIUSZEK (288)** dla części obszaru miasta Łodzi obejmującej dolinę rzeki Ner, położonej w rejonie ulic Sanitariuszek i Łaskowice – w trakcie opiniowania i uzgodnień,
- p) **PARK ŻŁOTNO (293)** dla części obszaru miasta Łodzi położonej w rejonie ulicy Podchorążych – prace nad projektem planu,

- q) **PARK JANÓW (294)** dla części obszaru miasta Łodzi położonej w rejonie ulic: Rokicińskiej, Maćka z Bogdańca, Stanisława Przybyszewskiego i Augustów – prace nad projektem planu,
- r) **PARK WYŚCIGI (316)** dla części obszaru miasta Łodzi położonej w rejonie ulic: Długiej, Wyścigowej, Konnej i Ksawerowskiej – prace nad projektem planu,
- s) **HANUSZKIEWICZA (317)** dla części obszaru miasta Łodzi położonej w rejonie ulic: Beskidzkiej, Marmurowej, Opolskiej i Adama Hanuszkiewicza – wyłożenie do publicznego wglądu i zbieranie uwag,
- t) **WAGONOWA (318)** dla części obszaru miasta Łodzi położonej w rejonie ulic: Wagonowej i Lewarowej do terenów kolejowych – w trakcie opiniowania i uzgodnień,
- u) **POPIELARNIA (319)** dla części obszaru miasta Łodzi położonej w rejonie ulic: Pomorskiej, Iglastej, Jugosłowiańskiej i Popielarni – wyłożenie do publicznego wglądu i zbieranie uwag,
- v) **ARNIKI (320)** dla części obszaru miasta Łodzi położonej w rejonie ulic: Henrykowskiej, Arniki i Pomorskiej – w trakcie opiniowania i uzgodnień,
- w) **WIEŃCOWA (321)** dla części obszaru miasta Łodzi położonej w rejonie ulic: Feliksińskiej, Wieńcowej i Przylesie do terenów kolejowych – w trakcie opiniowania i uzgodnień,
- x) **ANDRZEJKI (322)** dla części obszaru miasta Łodzi położonej w rejonie ulic: Ziarnistej, Wieńcowej, Rokicińskiej i Andrzejki – rozpatrywanie uwag złożonych w wyniku wyłożenia do publicznego wglądu,
- y) **ZIARNISTA (323)** dla części obszaru miasta Łodzi położonej w rejonie ulic: Feliksińskiej, Ziarnistej, Andrzejki i Rokicińskiej oraz wschodniej granicy miasta Łodzi – w trakcie opiniowania i uzgodnień,
- z) **DOLINA ŁÓDKI (324)** dla części obszaru miasta Łodzi obejmującej dolinę rzeki Łódki, położonej w rejonie alei Grzegorza Palki oraz ulicy Oświatowej – prace nad projektem planu,
- aa) **SPADKOWA (325)** dla części obszaru miasta Łodzi położonej w rejonie ulic Spadkowej i Bruzdowej – ponowne wyłożenie do publicznego wglądu i zbieranie uwag,
- bb) **ZIMNA WODA (326)** dla części obszaru miasta Łodzi położonej w rejonie rzeki Zimna Woda na odcinku pomiędzy ulicami Czciwora i Szczecińską – ponowne wyłożenie do publicznego wglądu i zbieranie uwag,
- cc) **ZADRAŻ (327)** dla części obszaru miasta Łodzi położonej w rejonie ulic: Rojnej, Szczecińskiej i Zadraż – ponowne wyłożenie do publicznego wglądu i zbieranie uwag,
- dd) **SANITARIUSZEK (329)** dla części obszaru miasta Łodzi położonej w rejonie ulicy Sanitariuszek, drogi ekspresowej S-14 oraz zachodniej granicy miasta Łodzi – wyłożenie do publicznego wglądu i zbieranie uwag,
- ee) **ZŁOTNO – ZACHÓD (330)** dla części obszaru miasta Łodzi położonej w rejonie ulic Podchorążych i Złotno oraz zachodniej granicy miasta Łodzi – wyłożenie do publicznego wglądu i zbieranie uwag,
- ff) **JASIENIEC – RĄBIEŃSKA (331)** dla części obszaru miasta Łodzi położonej w dolinie rzeki Jasieniec w rejonie ulic: Rąbieńskiej, Podchorążych i Złotno – wyłożenie do publicznego wglądu i zbieranie uwag,

- gg) **JASIENIEC – JAGODNICA (332)** dla części obszaru miasta Łodzi położonej w dolinie rzeki Jasieniec w rejonie ulic: Złotno, Jagodnica i Huta Jagodnica oraz zachodniej granicy miasta Łodzi – wyłożenie do publicznego wglądu i zbieranie uwag,
- hh) **JĘDRZEJOWSKA/KOLUMNY (333)** dla części obszaru miasta Łodzi położonej w rejonie ulic Jędrzejowskiej i Kolumny – przygotowanie do wyłożenia do publicznego wglądu,
- ii) **GOŚCINIEC (334)** dla części obszaru miasta Łodzi położonej w rejonie ulicy Gościniec do granicy miasta Łodzi – wyłożenie do publicznego wglądu i zbieranie uwag,
- jj) **FELIKSIN - GMINNA (335)** dla części obszaru miasta Łodzi w rejonie ulic Gminnej i Ziemiańskiej – rozpatrywanie uwag złożonych w wyniku wyłożenia do publicznego wglądu,
- kk) **FELIKSIN - BAKALIOWA (336)** dla części obszaru miasta Łodzi położonej w rejonie ulic: Bakaliowej, Ziemiańskiej i Kolumny, autostrady A1 oraz wschodniej granicy miasta Łodzi – w trakcie opiniowania i uzgodnień,
- ll) **FELIKSIN - MOZAIKOWA (337)** dla części obszaru miasta Łodzi położonej w rejonie ulic: Mozaikowej, Ziemiańskiej i Kolumny – rozpatrywanie uwag złożonych w wyniku wyłożenia do publicznego wglądu,
- mm) **FELIKSIN - ZIEMIAŃSKA (338)** dla części obszaru miasta Łodzi położonej w rejonie ulic Ziemiańskiej i Kolumny – rozpatrywanie uwag złożonych w wyniku wyłożenia do publicznego wglądu,
- nn) **FELIKSIN - GOŚCINIEC (339)** dla części obszaru miasta Łodzi położonej w rejonie ulic: Kolumny i Gościniec, autostrady A1 oraz południowej granicy miasta Łodzi – w trakcie opiniowania i uzgodnień,
- oo) **BRÓJECKA (340)** dla części obszaru miasta Łodzi położonej w rejonie ulic: Brójeckiej, Paprociowej, Bronisin, Wiskickiej i Św. Rafała Kalinowskiego – prace nad projektem planu,
- pp) **KALINOWSKIEGO (341)** dla części obszaru miasta Łodzi położonej w rejonie ulic: Św. Rafała Kalinowskiego, Gościniec, i Bocznej oraz południowej granicy miasta Łodzi – w trakcie opiniowania i uzgodnień,
- qq) **NOWE GÓRKI (342)** dla części obszaru miasta łodzi położonej w rejonie ulic: Nowe Górki, Józefów, Bronisin oraz południowej granicy miasta łodzi – w trakcie opiniowania i uzgodnień,
- rr) **DOLINA RZeki NER - ZMIANA (353)** dla części obszaru miasta Łodzi obejmującej dolinę rzeki Ner, położonej w rejonie ulic: Sanitariuszek, Łaskowice, Chocianowickiej, Pabianickiej i Teodorowicza do terenów Portu Lotniczego im. Władysława Reymonta – wstępne prace projektowe.

#### **4. Plany miejscowe dla terenów aktywności gospodarczej**

- a) **AUTOSTRADA – JÓZEFIKA (239)** dla części obszaru miasta Łodzi położonej w rejonie ulic: Józefiaka, Rokicińskiej, Trakcyjnej, Zakładowej, Transmisyjnej i autostrady A1 – rozpatrywanie uwag złożonych w wyniku wyłożenia do publicznego wglądu,

- b) **SOŁTYKA (286)** dla części obszaru miasta Łodzi położonej w rejonie ulic: Tadeusza Sołtyka, Pienistej i Laskowickiej – w trakcie opiniowania i uzgodnień,
- c) **IKARA (345)** – dla części obszaru miasta Łodzi położonej w rejonie ulic: Ikara i Sanitariuszek – prace nad koncepcją planu,
- d) **PIENISTA MACZKA (347)** – dla części obszaru miasta Łodzi położonej w rejonie ulic: Pienistej, gen. Stanisława Maczka i Tadeusza Sołtyka – w trakcie opiniowania i uzgodnień,
- e) **MARATOŃSKA (351)** – dla części obszaru miasta Łodzi położonej w rejonie drogi ekspresowej S-14, ulicy Maratońskiej oraz terenów kolejowych – wstępne prace projektowe.

## 5. Plany miejscowe dla korytarzy komunikacyjnych

- a) **GRYCZANA (296)** dla części obszaru miasta Łodzi położonej w rejonie ulic: Szczecińskiej, Zadraż, Wykowej, Gryczanej i Rąbieńskiej – w trakcie opiniowania i uzgodnień,
- b) **WYKOWA (297)** dla części obszaru miasta Łodzi położonej w rejonie ulic: Wykowej, prof. Tadeusza Kotarbińskiego, Ciepłarnianej i Rąbieńskiej – w trakcie opiniowania i uzgodnień (uzyskanie zgody na zmianę przeznaczenia gruntów leśnych – termin przedłużony do 9.10.2023 r.),
- c) **CIEPLARNIANA (298)** dla części obszaru miasta Łodzi położonej w rejonie ulic: Tomasza Judyma, Krzysztofa Cedry, Rąbieńskiej i Ciepłarnianej – wyłożenie do publicznego wglądu i zbieranie uwag,
- d) **KWIATOWA (300)** dla części obszaru miasta Łodzi położonej w rejonie doliny rzeki Bałutki oraz ulic: Traktorowej, Kwiatowej i Słonecznikowej – przygotowanie do wyłożenia do publicznego wglądu,
- e) **INOWROCŁAWSKA (301)** dla części obszaru miasta Łodzi położonej w rejonie doliny rzeki Bałutki, ulic Inowrocławskiej i Omłotowej oraz terenów kolejowych – przygotowanie do ponownego opiniowania i uzgodnień,
- f) **SMUTNA (305)** dla części obszaru miasta Łodzi położonej w rejonie ulic: Wojska Polskiego, Smutnej, Telefonicznej, Bystrzyckiej i Łomnickiej – w trakcie opiniowania i uzgodnień,
- g) **DĄBROWSKIEGO/IRENY (308)** dla części obszaru miasta Łodzi położonej w rejonie ulic: gen. Jarosława Dąbrowskiego, Poli Gojawiczyńskiej, Alojzego Felińskiego, Ślaskiej, Solidarności Walczącej, Edwarda Szymańskiego i Ireny – prace nad projektem planu,
- h) **KOLUMNY (309)** dla części obszaru miasta Łodzi obejmującej dolinę rzeki Olechówki, położonej w rejonie ulic: Rzgowskiej, Świętego Wojciecha, Nadwodnej, Bałtyckiej, Zygmunta i Kolumny – w trakcie opiniowania i uzgodnień (uzyskanie zgody na zmianę przeznaczenia gruntów leśnych – termin przedłużony do 10.10.2023 r.),
- i) **WRÓBLEWSKIEGO (328)** dla projektowanego korytarza drogowego projektowanej ulicy Wróblewskiego na odcinku od ulicy Piasta do torów kolejowych – skierowanie do Rady Miejskiej celem uchwalenia,



- j) **FREZJOWA (354)** dla części obszaru miasta Łodzi położonej w rejonie ulic Frezjowej i Kosodrzewiny – wstępne prace projektowe,
- k) **NOWE M1 (355)** dla części obszaru miasta Łodzi położonej w rejonie ulic: Brzezińskiej, Andrzeja Kerna i Stokowskiej – wstępnie prace projektowe.

**PREZYDENT MIASTA ŁODZI**



**Hanna ZDANOWSKA**

**Uwaga:**

\*Plany: MILIONOWA-SOSNOWA (261) – w części, NCL-NARUTOWICZA (262), NCL-SIENKIEWICZA (263), NAMIOTOWA-KRAKOWSKA (267) – w części, KARPACKA (279), NOWOSOLNA – SZKOŁA (290), PARK ŻŁOTNO (293), PARK JANÓW (294) – w części, TRAKTOROWA-CEDRY (299), KWIATOWA (300) – w części, PARK WYŚCIGI (316), FUZJA-ZMIANA (344), IKARA (345), FICHNY (346), PIENISTA MACZKA (347) - w części, MARATOŃSKA (351) – w części, SIENKIEWICZA-NAWROT (352), DOLINA RZeki NER - ZMIANA (353), NOWE M1 (355), TRAMWAJOWA (356) – nie powodują procentowego wzrostu pokrycia miasta planami, ponieważ dotyczą zmiany planów obecnie obowiązujących.

**Załącznik graficzny:**

Obszary miasta objęte uchwałami Rady Miejskiej w Łodzi, dla których prowadzone są prace planistyczne nad sporządzeniem miejscowych planów zagospodarowania przestrzennego zgodnie z Harmonogramem sporządzania mpzp na lata 2019-2024+.

**Akceptacja:**

**1. Robert Kowalik**

Dyrektor Departamentu Planowania  
i Rozwoju Gospodarczego

**DYREKTOR  
DEPARTAMENTU PLANOWANIA  
I ROZWOJU GOSPODARCZEGO**



Robert Kowalik

**PREZYDENT  
MIASTA ŁODZI**



Adam Pustelnik

Kierownik Oddziału  
Administracyjno – Organizacyjnego



mgr Elżbieta Kowalczyk

**INSPEKTOR**



mgr Wojciech Gradowski

**DYREKTOR**  
Miejskiej Pracowni Architektury w Łodzi



Magdalena Talar

**ARCHITEKT MIASTA**

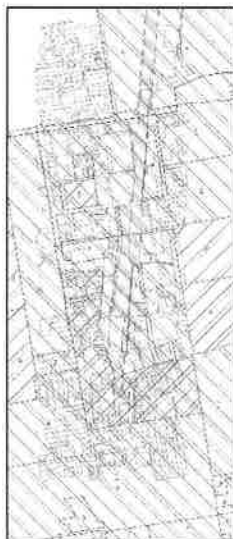


Marek Janiak  
DYREKTOR  
Biura Architekta Miasta

**OBOWIĄZUJĄCE MIEJSCOWE PLANY ZAGOSPODAROWANIA PRZESTRZENNEGO ORAZ UCHWAŁY  
O PRZYSTĄPIENIU DO SPORZĄDZENIA MIEJSCOWYCH PLANÓW ZAGOSPODAROWANIA PRZESTRZENNEGO**

Stan na dzień: 30.09.2023

REJON NOWEGO CENTRUM ŁODZI - POWIĘKSZENIE:



**Oznaczenia na**

**mapie:**

- Plany obowiązujące
- Granice przystąpienia
- Tereny kolei
- Granica Łodzi
- Obszar zdegradowany
- Działki ewidencyjne



ZAWSZE AKTUALNE DANE NA MAPA.MPU.ŁÓDŹ.PL