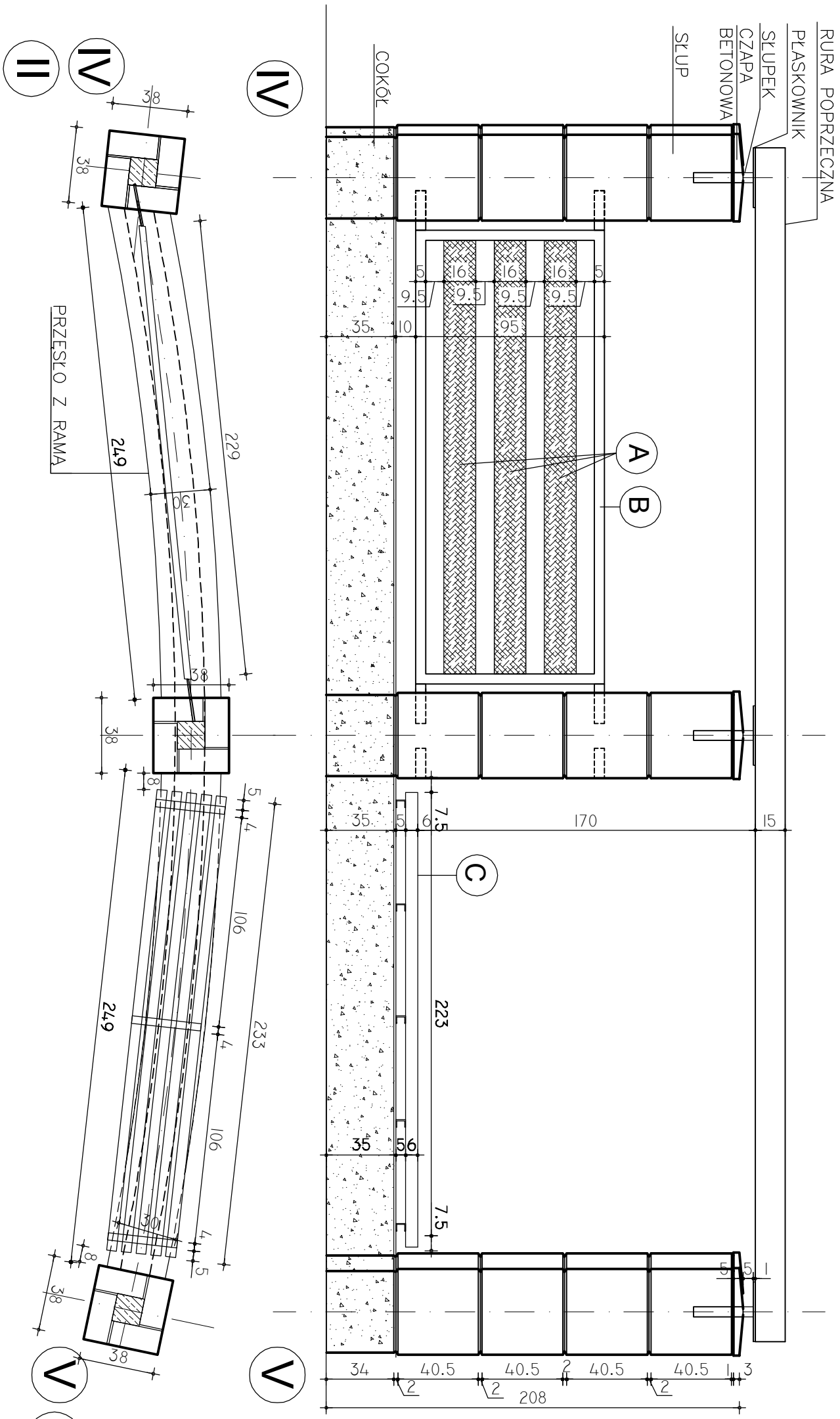


ZADANIE 2
PLAC ZABAW B



A DESKI HEBLOWANE IMPREGNOWANE CIŚNIENIOWO (16x132)cm GRUBOŚCI 25mm MOCOWANE ŚRUBAMI DO RAMY KŁÓR: ciemno brązowa bejca – matowa

B RAMA OGRODZENIA WYKONANA Z CEOWNIKÓW C35 (50x50x5.0)mm. RAMA MOCOWANA DO STUPKÓW PRZY POMOCY DOŚPAWANYCH DO NIEJ CZTERECH BLACH GRUBOŚCI 30mm O WYMIARACH (20x5)cm

C ŁAWKA – DESKI HEBLOWANE IMPREGNOWANE CIŚNIENIOWO (16x132)cm GRUBOŚCI 25mm MOCOWANE ŚRUBAMI DO RAMY DESKOWANIE UŁOŻONE NA CEOWNIKACH [50 (h=50, s=38,9=5.0)mm KŁÓR: ciemno brązowa bejca – matowa

<div><div></div><div>FORMAT</div></div>		PRACOWNIA ARCHITEKTURY	
Temat:		Łódź 90-418, ALKOSIUSZKA 23/25 tel./fax (0-42) 63-30-100	
Inwestor:		Miejsko Łódź-Urząd Miejski Łódź Łódź 90-928 ul. Piotrkowska 104	
Projektant:		mgr inż. arch. MAREK CIEPIŁUCHA upr. nr 362/88/WŁ w spec. architektonicznej b.o.	
Asystenci projektanta:		mgr inż. arch. Maciej MUSIAŁ mgr inż. arch. ANITA ANDRUSIEWICZ mgr inż. arch. MAGDALENA KORTYCKA – KORTZIŃSKA mgr inż. arch. WOJCIECH JAKŚA	
Sprawdził:		mgr inż. arch. ANNA BANKOWSKA – CIEPIŁUCHA upr. nr 270/94/WŁ w spec. architektonicznej b.o.	
Branża:		ARCHITEKTURA	
Stadium:		Projekt wykonawczy	
Data:		01.2006r	
Obiekt:		PLAC ZABAW B – ZADANIE 2	
Skala:		1:25	
Nazwa rysunku:		PRZESŁA I – II, IV – V	
Nr rys.		8	