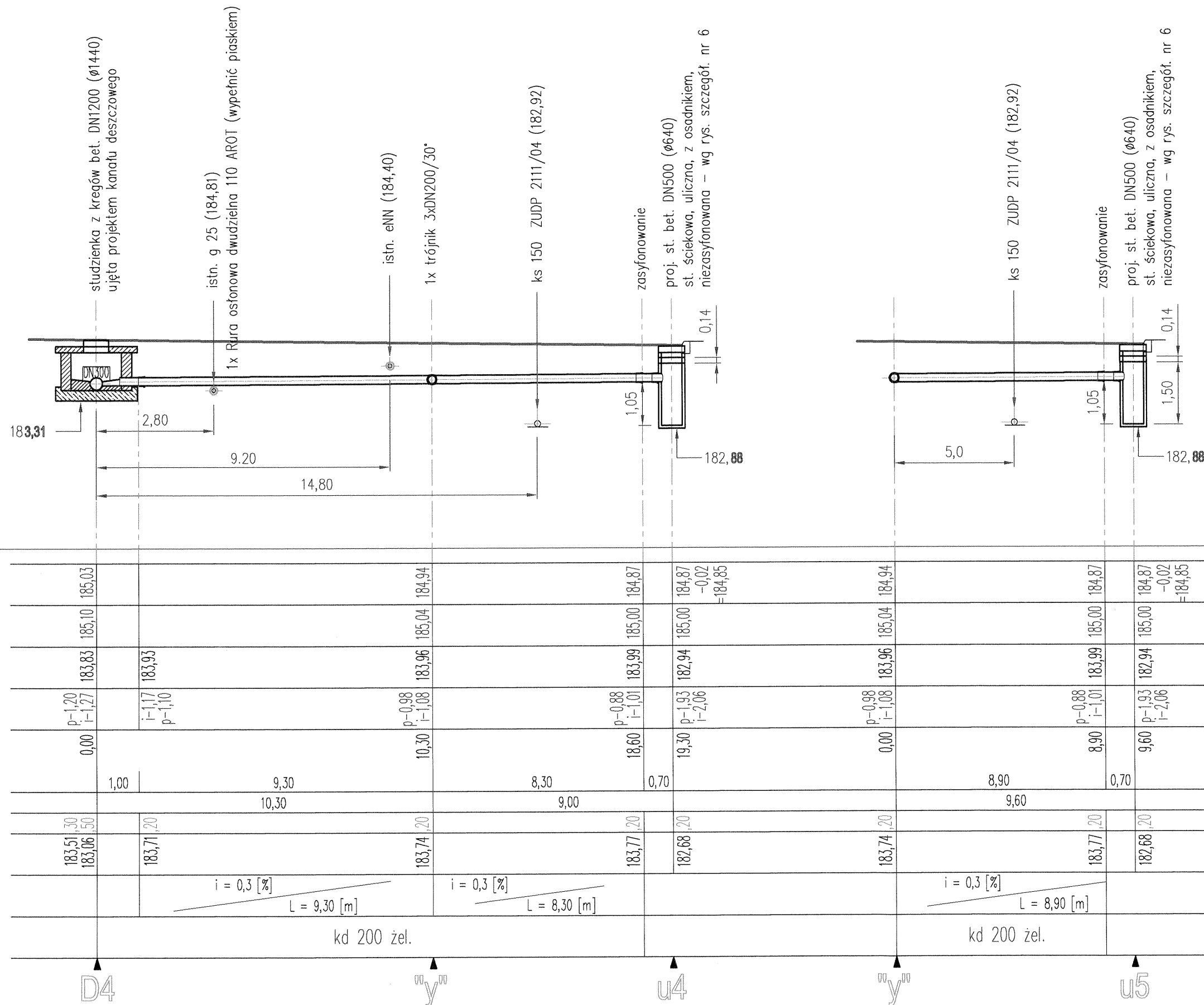
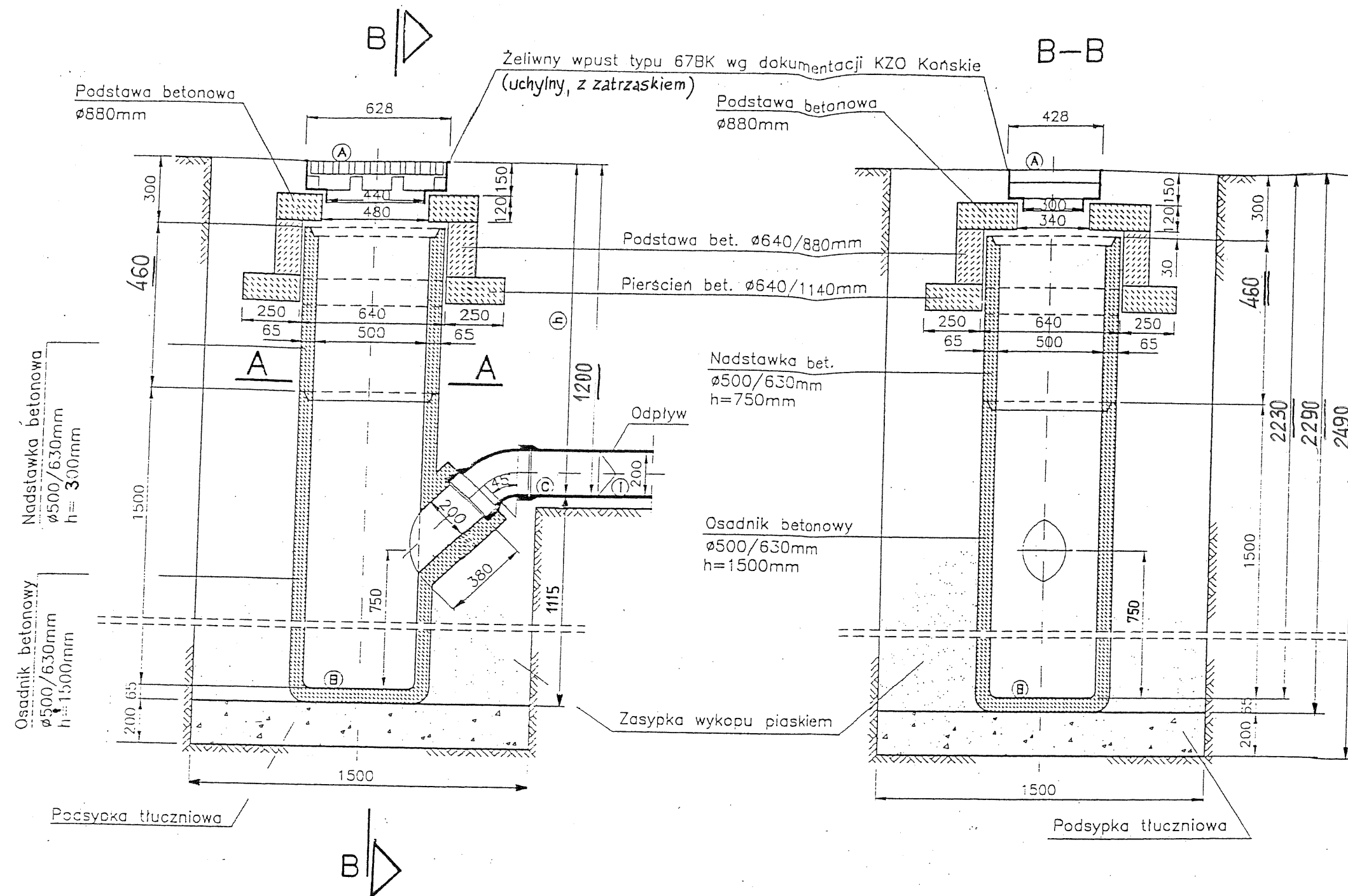


POZIOM PORÓWNAWCZY
180,00 [m n.p.m.]

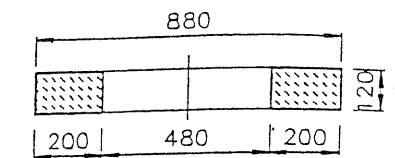
RZĘDNE NIWELETY - PROJ. [m n.p.m.]
RZĘDNE TERENU - ISTN. [m n.p.m.]
RZĘDNE DNA KANAŁU [m n.p.m.]
ZAGŁĘBIENIE KAN. WZGL. TER. ISTN. TER. PROJ.
DŁUGOŚĆ NARASTAJĄCO [m]
DŁUGOŚCI CZĄSTKOWE [m]
DŁUGOŚCI ODCINKÓW [m]
GRUBOŚĆ WARSTWY PODSYPKI [m]
RZĘDNE DNA WYKOPU [m n.p.m.]
SPADEK PRZEWODU [%]+DŁUGOŚĆ [m]
ŚREDNICA KANAŁU [mm] + MATERIAŁ
PUNKTY CHARAKTERYSTYCZNE



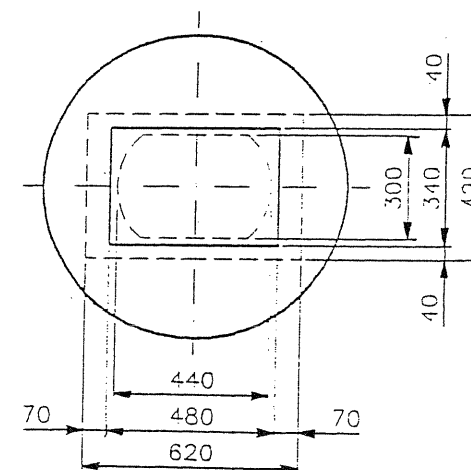
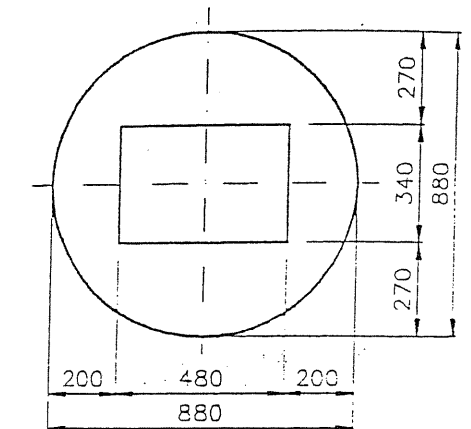
Firma projektowa: Usługi Projektowe RŁ - Ewa Łatecka 93-329 Łódź, ul. Ogniskowa 11/m.6 tel.042-646-58-90	Inwestor: Urząd Miasta Łodzi - Delegatura Łódź-Górna	Treść rysunku: PROJEKT ODWODNIENIA ULICY Profil przykanalików deszcz. D4...u4, u5
Proj. drogi: inż. Ryszard Łatecki upr.bud. nr 353/94/WŁ	Temat zadania inwestycyjnego: Przebudowa drogi wraz z budową kanału deszczowego i odwodnienia ul. Arabskiej	Branża: SANITARNA
Proj. odwodn.: inż. Bogusław Matusiak upr.bud. nr 178/86/WŁ	Adres budowy: Łódź-Górna, ul. Arabska	Data: grudzień 2007
		Skala: 1:100/1:100
		Nr rys.: 3 ⁰⁰



Podstawa bet. Ø880mm
z otworem 340/480mm
z betonu kl.B20

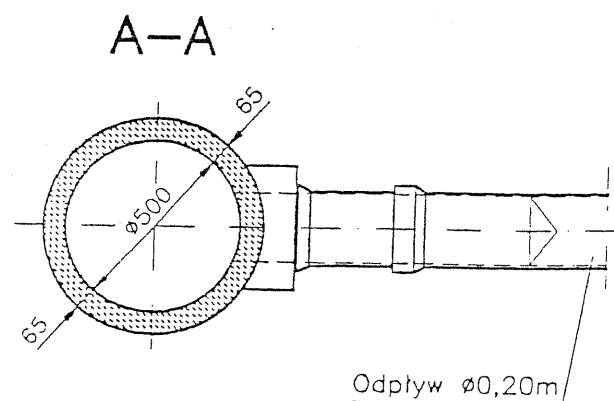


V m3 betonu = 0,0533
Ciężar podst. = 121kG



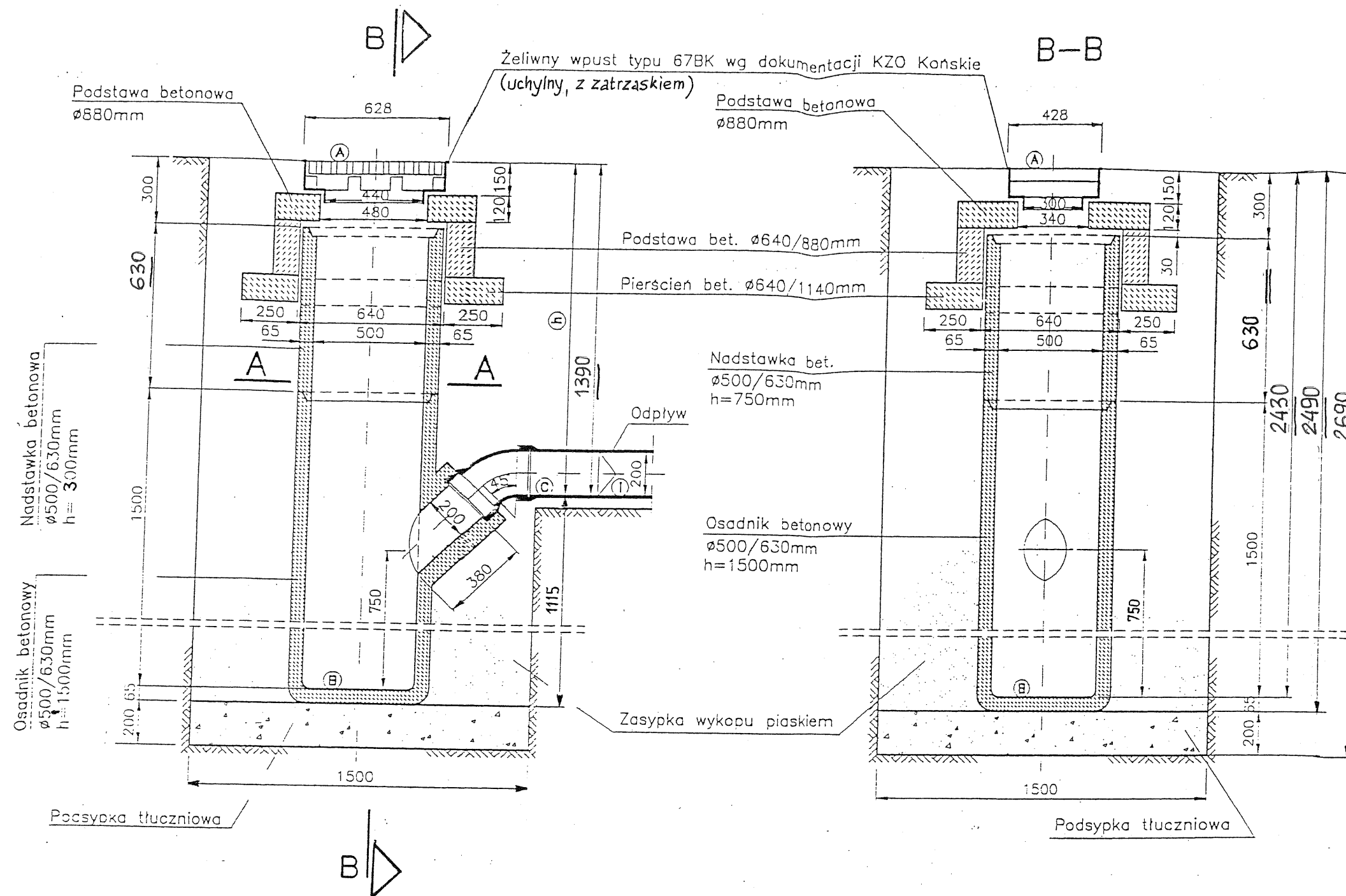
Rzut wpustu żeliwnego
na tle podstawy betonowej

UWAGA:
Wymiary podano w milimetrach

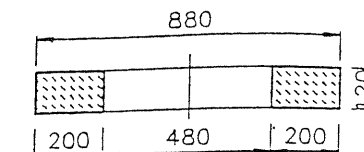


(u1 i u2)

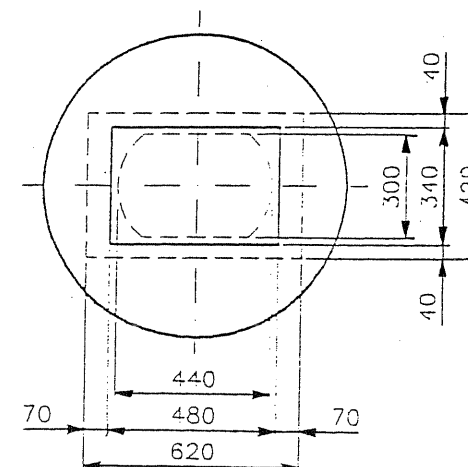
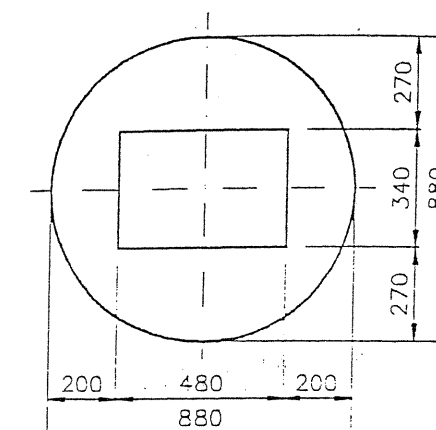
Firma projektowa: Usługi Projektowe RŁ – Ewa Łatecka 93-329 Łódź, ul. Ogniskowa 11/m.6 tel.042-646-58-90			Inwestor:	Urząd Miasta Łodzi – Delegatura Łódź-Górna	Treść rysunku:	Odwodnienie – studz. ściekowa uliczna DN500 z osadnikiem, zasyfonowana		
Proj. drogi:	inż. Ryszard Łatecki	upr.bud. nr 353/94/WŁ	Temat zadania inwestycyjnego:	Przebudowa drogi wraz z odwodnieniem		Branża:	Data:	Skala:
Proj. odwodn.:	inż. Bogusław Matusiak	upr.bud. nr 178/86/WŁ	Adres budowy:	Łódź-Górna, ul. Arabska		SANITARNA	październik 2007	Nr rys.: 4



Podstawa bet. Ø880mm
z otworem 340/480mm
z betonu kl.B20

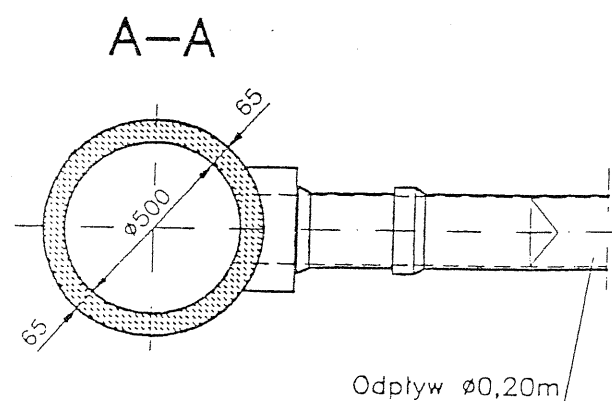


V m3 betonu = 0,0533
Ciężar podst. = 121kG



Rzut wpustu żeliwnego
na tle podstawy betonowej

UWAGA:
Wymiary podano w milimetrach



Firma projektowa: Usługi Projektowe RL – Ewa Łatecka 93-329 Łódź, ul. Ogniskowa 11/m.6 tel.042-646-58-90			Inwestor:	Urząd Miasta Łodzi – Delegatura Łódź-Górna	Treść rysunku:	Odwodnienie – studz. ściekowa uliczna DN500 z osadnikiem, zasyfonowana		
Proj. drogi:	inż. Ryszard Łatecki	upr.bud. nr 353/94/Wł	Temat zadania inwestycyjnego:	Przebudowa drogi wraz z odwodnieniem	Branża:	SANITARNA		
Proj. odwodn.:	inż. Bogusław Matusiak	upr.bud. nr 178/86/Wł	Adres budowy:	Łódź-Górna, ul. Arabska	Data:	październik 2007	Skala:	Nr rys.: 5

(U3)