

Ib

kostka granitowa grub.6-8 cm

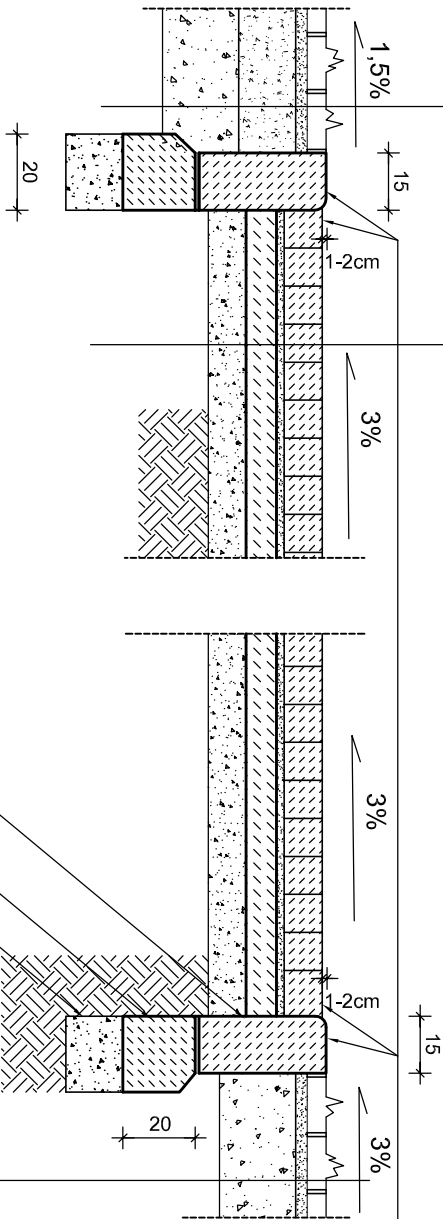
warstwa wyrównawcza/podsyпка pospółka/ 3 cm

podbudowa z betonu/beton filtr. chudy B7,5/ grub. 8cm

warstwa odsączająca z piasku grubego 10 cm

ubity grunt rodzimy/zagęszczony/

UWAGA:
GÓRĘ NAWIERZCHNI Z KOSTKI
WYKONAĆ 1-2cm PONIŻEJ GÓRY
KRAWĘŻNIKA WJAZDOWEGO



Ia

PRZEKRÓJ PRZEZ ALEJKĘ DOJAZDOWĄ NR I
I ALEJKĘ NA PRZEPUSZCIE /MOŚCIE/ NR IIIa
NAWIERZCHNIA Z KOSTKI GRANITOWEJ

UWAGA: WSZYSTKIE WYMIARY I RZĘDNE
SPRAWDZIĆ NA MIEJSCU BUDOWY.
W RAZIE KONIECZNOŚCI SKONTAKTOWAĆ
SIĘ Z PROJEKTANTEM

PROJEKT BUDOWLANO-WYKONAWCZY "PARKU OCALAŁYCH"
OTOCZENIE "POMNIKA POLAKÓW RATUJĄCYCH ŻYDÓW"

Investor: Miasto Łódź, Łódź, ul. Wileńska 53/55
WYDZIAŁ OCHRONY ŚRODOWISKA I ROZWIĄTKA UMK

PRZEKRÓJ POPRZECZNY PRZEZ ALEJKĘ DOJAZDOWĄ
NR I ORAZ ALEJKĘ NA PRZEPUSZCIE NR IIIa

AUTOR: mgr inż. arch. J. Rappel-Michonowska
upr. bud. nr 131/01/IVK do proj. bez ograniczeń
w szczególności architektonicznej

Adres:
Łódź, ul. Wojska Polskiego 83

DATA
luty 2008

SKALA:
1:20

RYS. NR
6