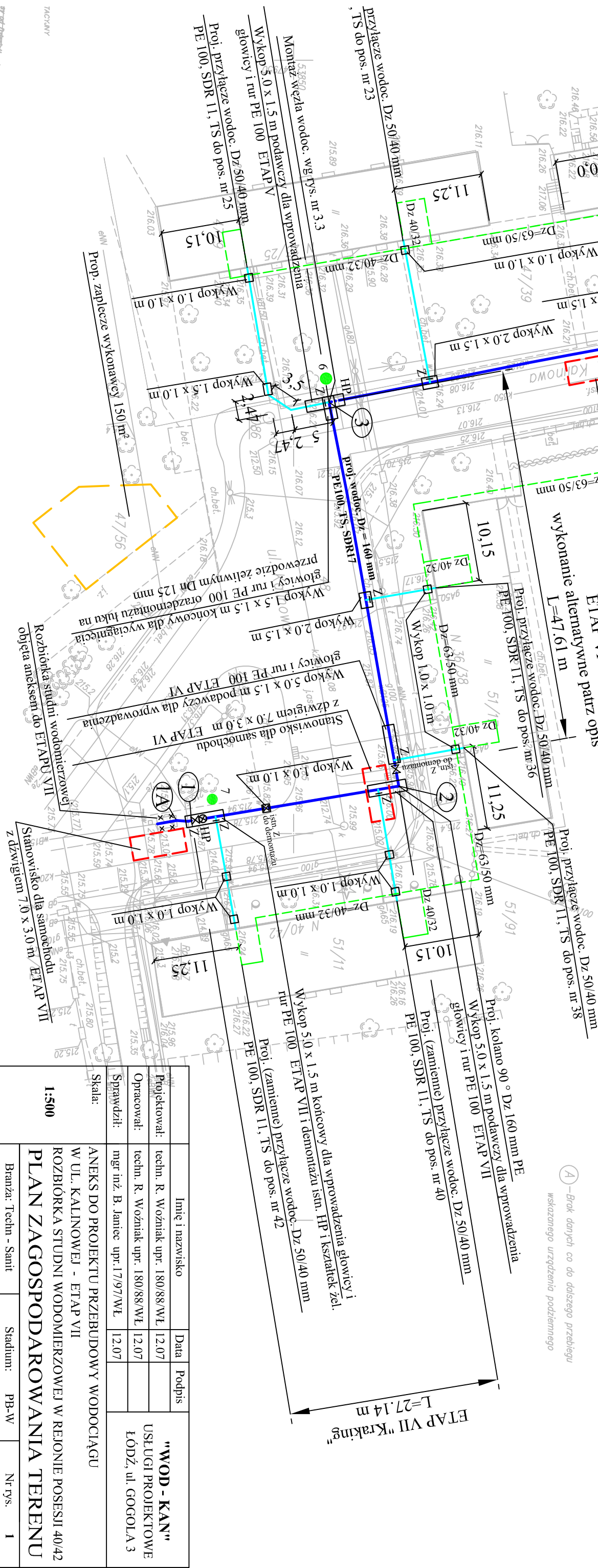


UWAGA!
Nie wyklucza się istnienia w terenie innych przewodów o których brak informacji. Wynika to z zaszczytu historycznych lub niedopełnienia obowiązku zgłoszenia do inwentaryzacji. (Ustawa: Prawo Geodezyjne i kartograficzne Dz. U. 30/1989 poz. 163 z późn. zmianami)

UWAGA!
Niniejszy egzemplarz mapy jest fragmentem mapy sytuacyjno - wysokościowej do celów projektowych w skali 1:500 zaewidencjonowanej w M.O.D.G.iK. w Łodzi w dniu 18.07.2007r. pod nr 3926
Za zgodność z oryginałem:



	Imię i nazwisko		Data	Podpis	"WOD - KAN" USŁUGI PROJEKTOWE ŁÓDŹ, ul. GOGOLA 3
Projektował:	techn. R. Woźniak upr. 180/88/WŁ		12.07		
Opracował:	techn. R. Woźniak upr. 180/88/WŁ		12.07		
Sprawdził:	mgr inż. B. Janiec upr.17/97/WŁ		12.07		
Skala:	ANEKS DO PROJEKTU PRZEBUDOWY WODOCIĄGU W UL. KALINOWEJ - ETAP VII ROZBIÓRKA STUDIUM WODOMIERNICZOWEJ W REJONIE POSESJI 40/42 PLAN ZAGOSPODAROWANIA TERENU				
1:500					
Branża: Techn - Sanit		Stadium:	PB-W	Nr rys. 1	

Mapa sytuacyjno – wysokościowa
do celów projektowych
skala 1:500

z geodezyjną inwentaryzacją urządzeń podziemnych

m. ŁÓDŹ
dzielnica: Łódź – Batuty
ul. Kalinowa, ul. Osinowa, ul. Morwowa

Mapę niniejszą wykonano na podstawie mapy zasadniczej m.Łodzi sek. 45(4-d-3), 45(4-d-4), 45(9-b-1), 45(9-b-2) danych ewidencji gruntów obręb B-27 oraz pomiaru uzupełniającego z miesiąca lipca 2007r.

USŁUGI GEODEZYJNE
"J. WIKTOROWSKI"
92-413 Łódź ul. Piasta Kotodzieja 19/24
tel. (0 42) 670-95-50
Geodeta Uprawniony

mgr inż. Jarosław Wiktorowski
upr. nr 8971

L.k.s.rob. 8971/62/07 Łódź, dn.12.07.2007r.