

# OPIS PRZEDMIOTU ZAMÓWIENIA

REMONT SANITARIATÓW W BUDYNKU  
XXV LICEUM OGÓLNOKSZTAŁCĄCEGO  
ŁÓDŹ UL. MARYSIŃSKA 61

## **Opis przedmiotu zamówienia – Remont sanitariatów.**

1. Przedmiotem zamówienia jest remont sanitariatów (Rys. nr 1, nr 2, nr 3) w budynku XXIV Liceum Ogólnokształcącego, Łódź ul. Marysińska 61. Zakres prac określony jest w przedmiarze robót
2. Opis:

### **WYMIANA PIONÓW I PODEJŚĆ KANALIZACYJNYCH**

Demontaż ustępu z miską fajansową  
Demontaż umywalki  
Demontaż pisuaru  
Demontaż podejścia odpływowego z rur żeliwnych o śr. 100 mm  
Demontaż podejścia odpływowego z rur stalowych o śr. 50 mm  
Demontaż rurociągu żeliwnego kanalizacyjnego o śr. 50-100 mm - na ścianach budynku  
Montaż rurociągów z PCW o śr. 110 mm na ścianach złączeniem metodą wciskową  
Montaż rurociągów z PCW o śr. 75 mm na ścianach złączeniem metodą wciskową  
Montaż rurociągów z PCW o śr. 50 mm na ścianach złączeniem metodą wciskową  
Wykucie bruzd o przekroju do 0.023 m<sup>2</sup> poziomych lub pionowych w elem. z betonu żwirowego  
Wykonanie podejść odpływowych z rur i kształtek z nieplastifikowanego PCW o śr. 50 mm  
Wykonanie podejść odpływowych z rur i kształtek z nieplastifikowanego PCW o śr. 110 mm  
Przebicie otworów o pow.do 0.05 m<sup>2</sup> w elementach z betonu żwirowego o grub.do 30 cm  
Zabetonowanie otworów w stropach i ścianach o pow.do 0.2 m<sup>2</sup> przy głębok. do 10 cm  
Wykucie bruzd poziomych 1/4x1/2 ceg. w ścianach z cegieł na zaprawie cementowo-wapiennej  
Zamurowanie bruzd poziomych o szer.1/2 ceg. z przewodami instalacyjnymi w ścianach z cegieł  
Wywiezienie samochodami skrzyniowymi gruzu z na odległość do 20 km

### **WYMIANA PIONÓW I PODEJŚĆ WODOCIĄGOWYCH**

Rozebranie ścian, filarów i kolumn z cegieł na zaprawie cementowo-wapiennej  
Wykucie bruzd poziomych 1/4x1/2 ceg. w ścianach z cegieł na zaprawie cementowo-wapiennej  
Wykucie bruzd pionowych 1/4x1/2 ceg. w ścianach z cegieł na zaprawie cementowo-wapiennej  
Demontaż rurociągu stalowego ocynkowanego o śr. 15-20 mm  
Montaż rurociągów z rur polipropylenowych o śr.zewn. 32 mm na ścianach w budynkach niemieszkalnych  
Montaż rurociągów z rur polipropylenowych o śr.zewn. 25 mm na ścianach w budynkach niemieszkalnych  
Montaż rurociągów z rur polipropylenowych o śr.zewn. 20 mm na ścianach w budynkach niemieszkalnych  
Demontaż baterii umywalkowej i zmywakowej  
Zamurowanie bruzd poziomych o szer.1/2 ceg. z przewodami instalacyjnymi w ścianach z cegieł  
Zamurowanie bruzd pionowych o szer.1/2 ceg. z przewodami instalacyjnymi w ścianach z cegieł

Wykonanie podejść dopływowych do zaworów wypływowych, baterii, hydrantów, mieszaczy itp. o śr. nominalnej 15 mm  
Wykonanie podejść dopływowych do zaworów wypływowych, baterii, hydrantów, mieszaczy itp. o śr. nominalnej 20 mm  
Wykonanie podejść dopływowych do płuczek ustępowych elastycznych z tworzywa o śr. nom. 15 mm  
Zawory przelotowe i zwrotne sieci wodociągowych o śr. nom. 32 mm  
Zawory przelotowe i zwrotne sieci wodociągowych o śr. nom. 25 mm  
Zawory przelotowe i zwrotne sieci wodociągowych o śr. nom. 20 mm  
Wywiezienie samochodami skrzyniowymi gruzu na odległość do 20 km  
Proba szczelności instalacji wodociągowych w budynkach niemieszkalnych (rurociąg o śr. do 65 mm)

## INSTALACJA CO

Demontaż grzejnika żeliwnego członowego o pow. ogrzew. do 2.5 m<sup>2</sup>  
Wykucie bruzd pionowych 1/4x1/2 ceg. w ścianach z cegieł na zaprawie cementowo-wapiennej  
Wymiana odcinka rury stalowej o połączeniach spawanych o śr. nom. 15-20 mm  
Wymiana rur przyłącznych do grzejnika żeliwnego członowego, stalowego płytowego i konwektora o łączach gwintowanych o śr. 20-32 mm  
Grzejniki stalowe dwupłytowe GP-4 o dług. 1060 mm  
Spuszczenie, napuszczenie i odpowietrzenie pionów c.o.  
Próby ciśnieniowe szczelności instalacji wewn. c.o. w budynkach niemieszkalnych  
Wywiezienie samochodami skrzyniowymi gruzu na odległość do 20 km

## MONTAŻ URZĄDZEŃ

Baterie umywalkowe lub zmywakowe stojące o śr. nom. 15 mm  
Zawory czerpalne o śr. nom. 20 mm  
Montaż umywalk pojedynczych porcelanowych z syfonem gruszkowym  
Montaż ustępów pojedynczych z płuczkami z tworzyw sztucznych lub porcelany 'kompakt'  
Montaż pisuarów pojedynczych z zaworem splukującym  
Wymiana wpustu ściekowego żeliwnego podłogowego o śr. 50 mm  
Drzwiczki stalowe do zaworów

## REMONT SANITARIATÓW-CZĘŚĆ BUDOWLANA

Rozebranie ścianki z cegieł o grub. 1/4 ceg. na zaprawie cementowo-wapiennej  
Rozebranie ścianek działowych z łąt i rygli  
Zerwanie posadzek lub okładzin z masy lastrykowej  
Zerwanie posadzki cementowej  
Rozebranie wykładziny ściiennej z płytek  
Rozebranie posadzki z płytek na zaprawie cementowej  
Skucie nierówności betonu przy głębokości skucia do 1 cm na ścianach lub podłogach  
Rozebranie obicia ścian drewnianych z płyt wiórowo-cementowych i spłśnionych - rozbiórka płyt G-K  
Zerwanie cokolika cementowego  
Przymurowanie ścianek z cegieł o grub. 1/4 ceg. na zaprawie cementowo-wapiennej do ościeży lub powierzchni ścian  
Odbicie tynków wewn. z zaprawy cementowo-wapiennej na ścianach, filarach, pilastrach o pow. odbicia ponad 5 m<sup>2</sup>  
Tynki wewn. zwykłe kat. II wykonyw. ręcznie na podł. z cegły i pustaków cegły i pustaków na ścianach o pow. podłogi ponad 5 m<sup>2</sup>  
Warstwy wyrównawcze pod posadzki z zaprawy cementowej gr. 40 mm zatarte na ostro  
Warstwy wyrównujące i wygładzające z zaprawy samopoziomującej gr. 5 mm wykonywane w pomieszczeniach o pow. do 8 m<sup>2</sup>

Gruntowanie podłoży preparatami - powierzchnie poziome  
 Izolacje przeciwwilgociowe poziome – dwie warstwy  
 Izolacje przeciwwilgociowe pionowe – dwie warstwy  
 Wykucie otworów w ścianach z cegieł o grub. 1/2ceg. na zaprawie wapiennej lub cementowo-wapiennej dla otworów drzwiowych i okiennych  
 Ługowanie farby olejnej z tynków ścian  
 Zeskrobanie i zmycie starej farby w pomieszczeniach o pow. podłogi ponad 5 m<sup>2</sup>  
 Tynki (gładzie) jednowarstw.wewn.gr.3 mm z gipsu szpachlow. wyk .ręcz.na ścianach na podłożu z tynku  
 Tynki (gładzie) jednowarstw.wewn.gr.3 mm z gipsu szpachlow.wyk. ręcz. na stropach na podłożu z tynku  
 Uzup.tynk.zwyk.wewn.kat.III z zapr.cem.-wap.na ścian.i słup.prostok.na podł.z cegły i pustaków (do 5m<sup>2</sup> w 1 miej.)  
 Posadzki jedno- i dwubarwne z płytek terakotowych o wym. 30x30 cm luzem na zaprawie klejowej "ATLAS" w pomieszczeniach o pow.do 8 m<sup>2</sup>  
 Wbudowanie listwy progowej aluminiowej.  
 Gruntowanie podłoży preparatami  
 Licowanie ścian o pow.ponad 5 m<sup>2</sup> płytkami glazurowanymi o wym. 20x25 cm na zaprawie klejowej "ATLAS"  
 Wbudowanie listwy PCW  
 Dwukrotne malowanie farbami emulsyjnymi starych tynków wewnętrznych sufitów  
 Dwukrotne malowanie farbami emulsyjnymi starych tynków wewnętrznych ścian  
 Obud. słupów płytami gips.-karton.na rusztach metal.pojedyń.jednowarstw.55-01  
 Wymiana krętek wentylacyjnych, drzwiczek  
 Wywiezienie samochodami skrzyniowymi gruzu na odległość do 20 km  
 Zabezpieczenie podłóg folią

## ELEKTRYKA

Ręczne wykucie bruzd dla przewodów wtynkowych w cegle  
 Zaprawianie bruzd o szer. do 50 mm  
 Przygotowanie podłoża pod mocowanie osprzętu na zaprawie cementowej lub gipsowej z wykonaniem ślepych otworów ręcznie w cegle  
 Montaż na gotowym podłożu puszek p.t. bakelitowych o śr. do 60mm  
 Przygotowanie podłoża pod oprawy oświetleniowe przykręcane na drewnie mocowane na wkrętach do drewna (il. mocowań 2)  
 Montaż na gotowym podłożu opraw oświetleniowych żarowych bryzgo-, strugo-odpornych, porcelanowych przykręcanych, końcowych  
 Wymiana przełącznika świecznikowego szeregowego, schodowego lub krzyżowego podtynkowego w puszcze  
 Demontaż opraw żarowych porcelanowych lub plafonier przykręcanych  
 Przewód wtynkowy - łączny przekrój żył do 7.5 mm<sup>2</sup> (podłoże inne niż beton) układany w tynku  
 Sprawdzenie i pomiar kompletnego 1-fazowego obwodu elektrycznego niskiego napięcia  
 Pierwszy pomiar skuteczności zerowania  
 Montaż wentylatorów

## OKNA PCW i DRZWI

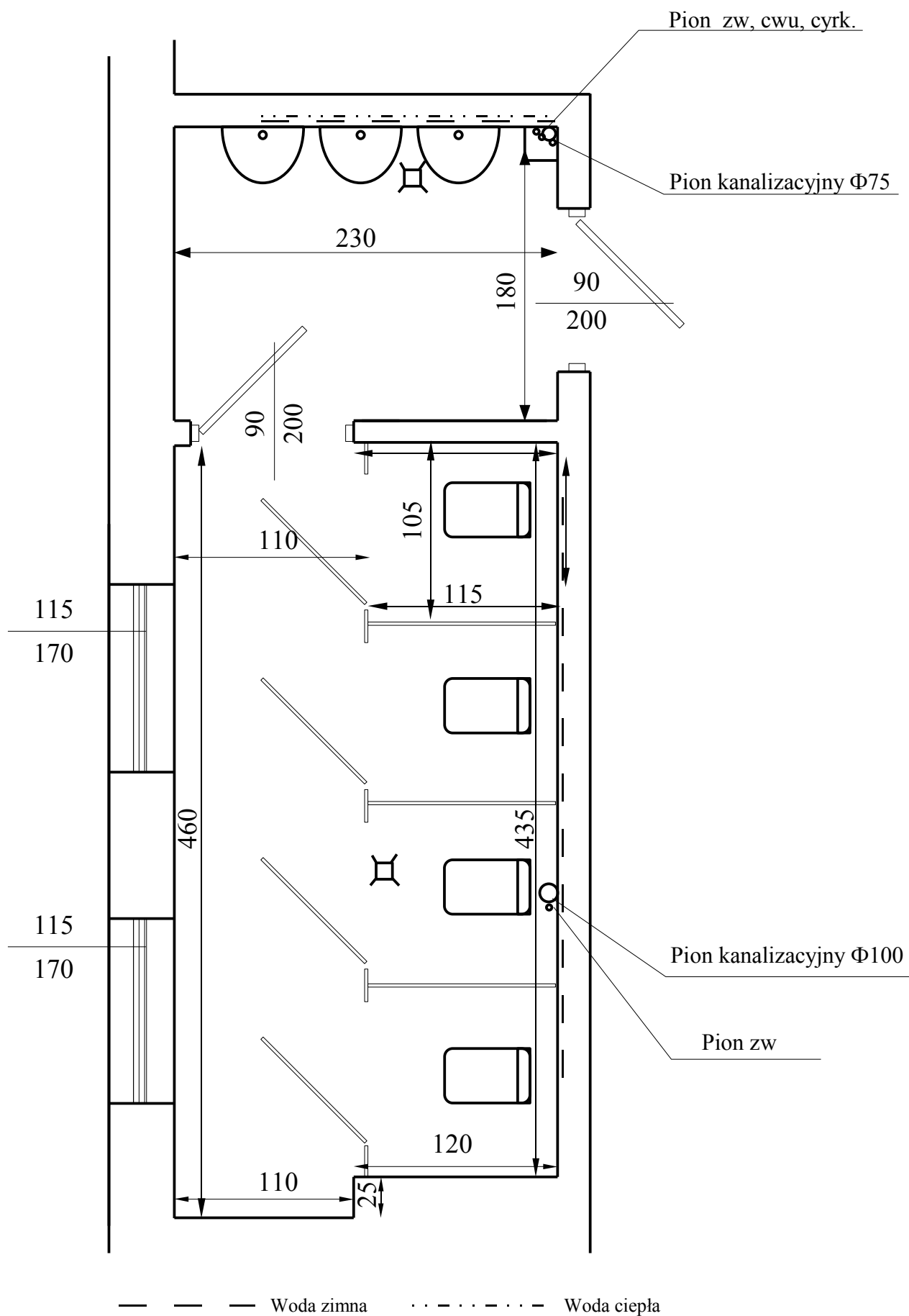
Wykucie z muru ościeżnic drewnianych o pow.do 2 m<sup>2</sup>  
 Wykonanie przesklepień otworów w ścianach z cegieł - dostarcz.i obsadz.belek stalowych do I NP 180 mm  
 Umocowanie siatki 'Rabitz'a na stopkach belek  
 Wypełnienie oczek siatki cięto-ciągniętej na ścianach i stropach zaprawą cementową  
 Wykon.tynku uzupeł.zwyk.kat.III na murach na podłożu z cegieł lub betonowym po obmurowanych końcach belek stropowych

Montaż okien rozwieranych i uchylno-rozwieranych dwudzielnych z PCV z obróbką  
obsadzenia o pow. do 2.0 m<sup>2</sup> - Rys. nr 4  
Montaż okien rozwieranych i uchylno-rozwieranych dwudzielnych z PCV z obróbką  
obsadzenia o pow. do 2.0 m<sup>2</sup> - Rys. nr 5  
Montaż parapetów z blachy powlekanej w kolorze białym  
Dwukrotne malowanie farbami emulsyjnymi elewacji - tynki gładkie  
Obsadzenie ościeżnic stalowych o pow. otworu do 2.0 m<sup>2</sup> w ścianach z cegieł  
Skrzydła drzwiowe płytowe wewnętrzne jednodzielne pełne o pow. ponad 1.6 m<sup>2</sup> fabrycznie  
wykończone

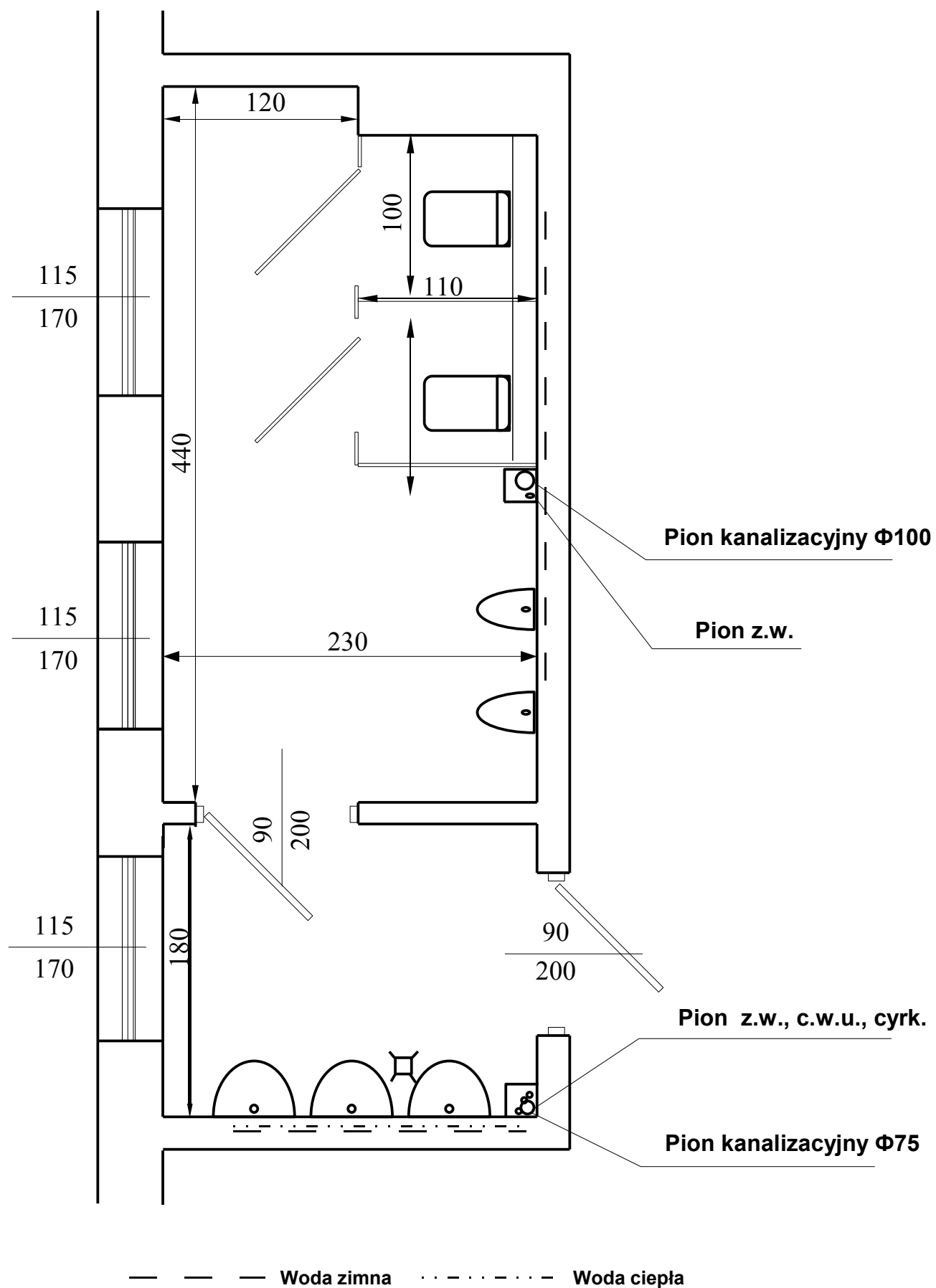
#### KABINY

Montaż kabin systemowych kompletnych - Rys. nr 6  
Montaż kabin systemowych kompletnych - Rys. nr 7

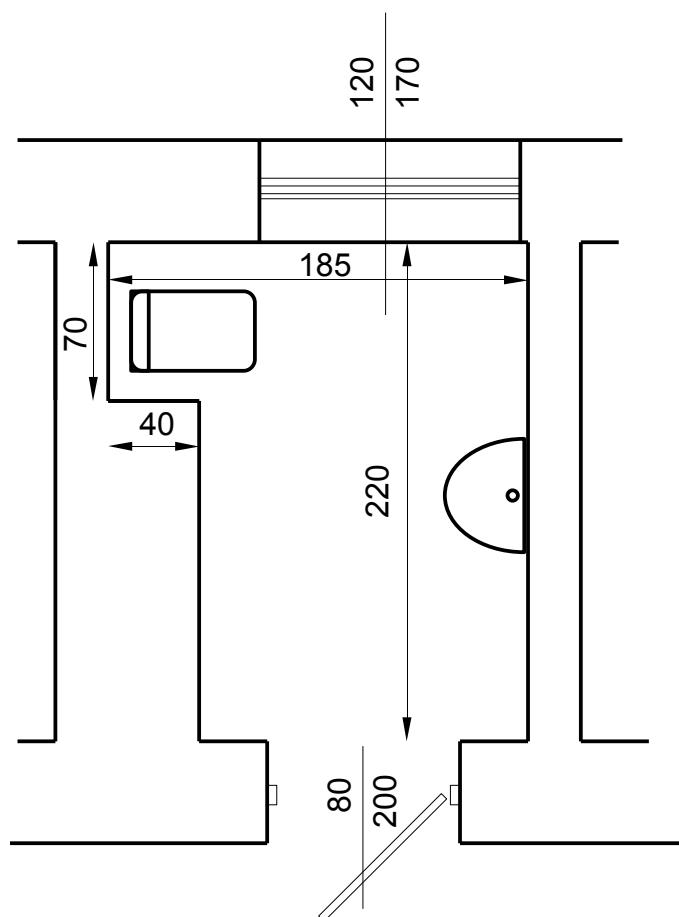
**RYS. 1 - SANITARIATY- XXIV LO – PION I  
PARTER, I i II PIĘTRO - dziewczęta**



**RYS. 2 - SANITARIATY- XXIV LO – PION II  
PARTER, I i II PIĘTRO - chłopcy**

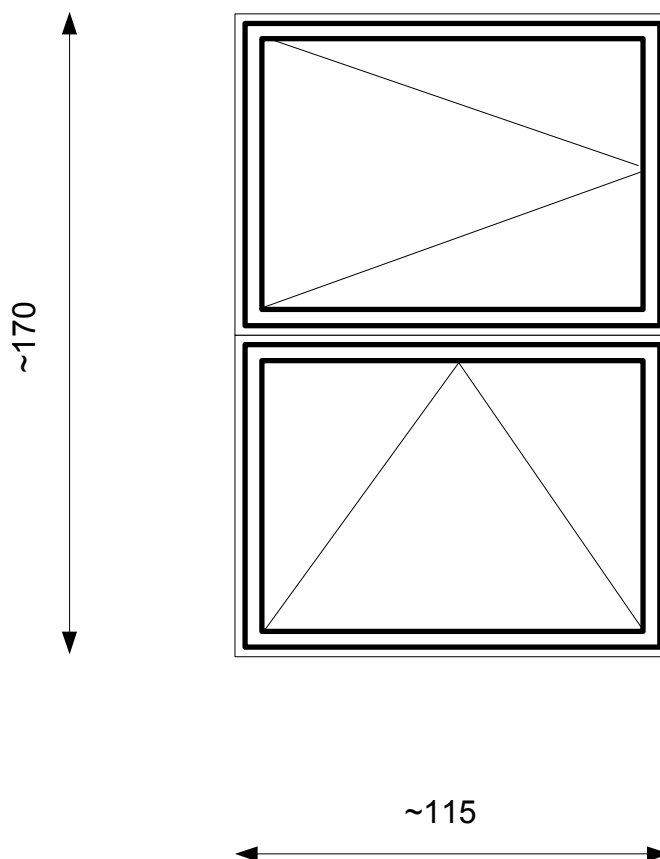


**RYS. 3 - SANITARIATY- XXIV LO  
WC KUCHNIA**





**RYS. 4 - SANITARIATY- XXIV LO – OKNO NR 1 – 10 SZT.**



**Ogólne dane techniczne:**

**Profil: PCW , min. 3 komorowy, biały, wzmocnienie stalowe profili w ościeżnicach i skrzydłach ze stali elektrolitycznej**

**Szyba: zespolona, niskoemisyjna (k=1,1)**

**Okucia: zamknięcia obwiedniowe systemowe z blokadą błędnego położenia klamki  
zamknięcie r-u z funkcją rozszczelnienia**

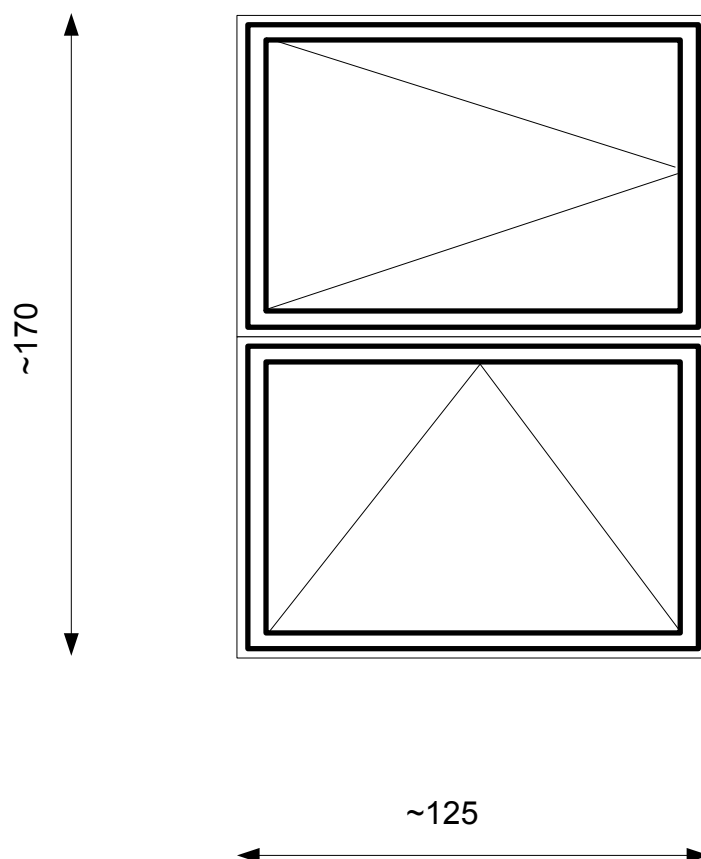
**UWAGA:**

**Wykonawca jest zobowiązany do dokonania pomiaru z natury**

**Przy kalkulacji należy uwzględnić ewentualną konieczność demontażu i montażu krat.**

**Wykonawca jest zobowiązany dołączyć do oferty aprobaty techniczne,  
atesty na materiały z których wykonywany jest przedmiot zamówienia**

**RYS. 5 - SANITARIATY- XXIV LO – OKNO NR 2 – 1 SZT.**



**Ogólne dane techniczne:**

**Profil:** PCW , min. 3 komorowy, biały, wzmocnienie stalowe profili w ościeżnicach i skrzydłach ze stali elektrolitycznej

**Szyba:** zespolona, niskoemisyjna ( $k=1,1$ )

**Okucia:** zamknięcia obwiedniowe systemowe z blokadą błędnego położenia klamki  
zamknięcie r-u z funkcją rozszczelnienia

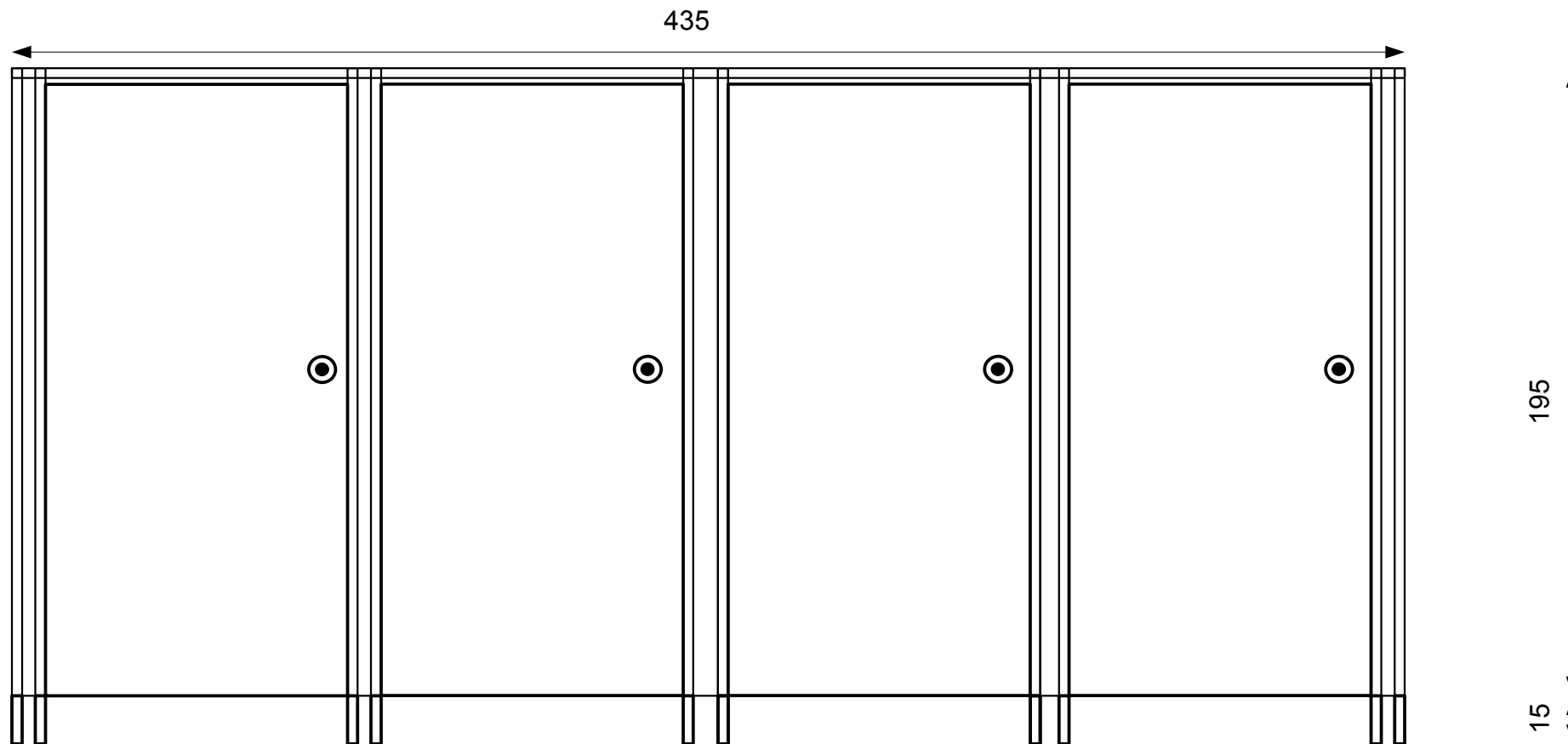
**UWAGA:**

Wykonawca jest zobowiązany do dokonania pomiaru z natury

Przy kalkulacji należy uwzględnić ewentualną konieczność demontażu i montażu krat.

Wykonawca jest zobowiązany dołączyć do oferty aprobaty techniczne, atesty na materiały z których wykonywany jest przedmiot zamówienia

**RYS. 6 - SANITARIATY- XXIV LO – KABINY – PION I - 3 KPL.**

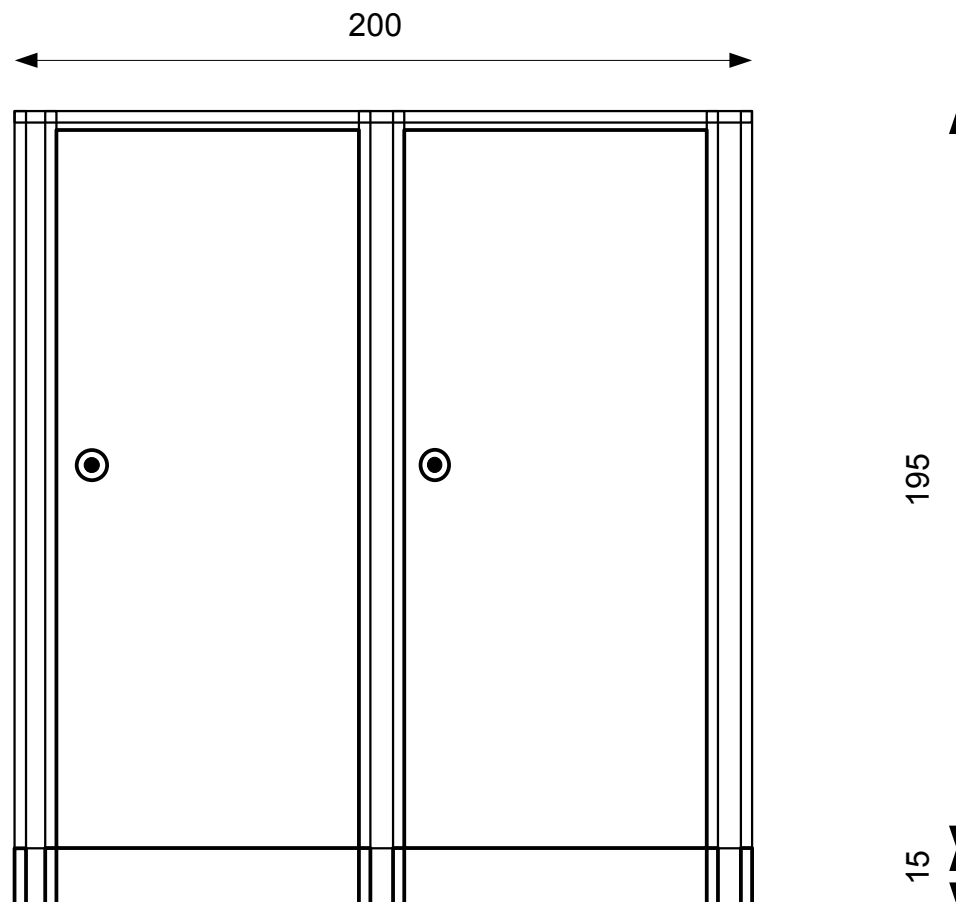


Kabiny wykonane z wysokociśnieniowego HPL o gr. 10 mm , z zawiasem krytym wewnątrz profilu  
Elementy konstrukcyjne- profile aluminiowe zabezpieczone metodą anodowania.  
Szerokość drzwi – 80 cm. Kolor – szary lub kremowy.  
Sposób zamknięcia – gałka z blokadą.

**UWAGA:**

Wykonawca jest zobowiązany do dokonania pomiaru z natury  
Wykonawca jest zobowiązany dołączyć do oferty aprobaty techniczne,  
atesty na materiały z których wykonywany jest przedmiot zamówienia

**RYS. 7 - SANITARIATY- XXIV LO – KABINY – PION II - 3 KPL.**



Kabiny wykonane z wysokociśnieniowego HPL o gr. 10 mm , z zawiasem krytym wewnątrz profilu  
Elementy konstrukcyjne- profile aluminiowe zabezpieczone metodą anodowania.  
Szerokość drzwi – 80 cm. Kolor – szary lub kremowy.  
Sposób zamknięcia – gałka z blokadą.

**UWAGA:**

Wykonawca jest zobowiązany do dokonania pomiaru z natury  
Wykonawca jest zobowiązany dołączyć do oferty aprobaty techniczne,  
atesty na materiały z których wykonywany jest przedmiot zamówienia

---

# PRZEDMIAR

## Klasyfikacja robót wg. Wspólnego Słownika Zamówień

45111100-9	Roboty w zakresie burzenia
45262500-6	Roboty murarskie
45310000-3	Roboty instalacyjne elektryczne
45320000-6	Roboty izolacyjne
45330000-9	Roboty instalacyjne wodno-kanalizacyjne i sanitarne
45331100-7	Instalowanie centralnego ogrzewania
45410000-4	Tynkowanie
45421000-4	Roboty w zakresie stolarki budowlanej
45431200-9	Kładzenie glazury
45432100-5	Kładzenie i wykładanie podłóg
45442100-8	Roboty malarskie

NAZWA INWESTYCJI : REMONT SANITARIATÓW - PION NR I i II, WC KUCHNIA - RYS.1-7  
ADRES INWESTYCJI : XXIV LO, ŁÓDŹ UL. MARYSIŃSKA 61  
INWESTOR : URZĄD MIASTA ŁODZI - WYDZIAŁ EDUKACJI  
ADRES INWESTORA : ŁÓDŹ UL. SIENKIEWICZA 5  
BRANŻA : OGÓLNOBUDOWLANA, INSTALACYJNA

WYKONAWCA :

INWESTOR :

Data opracowania

Data zatwierdzenia

Lp.	Nr spec. techn.	Podsta-wa	Opis i wyliczenia	j.m.	Poszcz	Razem
<b>1</b>			<b>WYMIANA PIONÓW I PODEJŚĆ KANALIZACYJNYCH</b>			
1 d.1	ST.03.03	KNR 4-02 0235-08 Pion I Pion II WC Kuch- nia	Demontaż ustępu z miską fajansową  5*2+4 2*2+3 1	kpl.  kpl. kpl.	  14.00 7.00 1.00	
					<b>RAZEM</b>	<b>22.00</b>
2 d.1	ST.03.03	KNR 4-02 0235-06 Pion I Pion II WC Kuch- nia	Demontaż umywalki  3*3 3*2+1 1	kpl.  kpl. kpl.	  9.00 7.00 1.00	
					<b>RAZEM</b>	<b>17.00</b>
3 d.1	ST.03.03	KNR 4-02 0235-01 Pion II	Demontaż pisuaru  2*2	kpl.  kpl.	  4.00	
					<b>RAZEM</b>	<b>4.00</b>
4 d.1	ST.03.03	KNR 4-02 0233-04 Pion I Pion II WC Kuch- nia	Demontaż podejścia odpływowego z rur żeliwnych o śr. 100 mm 5*2+4 2*2+3 1	szt.  szt. szt.	  14.00 7.00 1.00	
					<b>RAZEM</b>	<b>22.00</b>
5 d.1	ST.03.03	KNR 4-02 0233-02 Pion I Pion II WC Kuch- nia	Demontaż podejścia odpływowego z rur stalowych o śr. 50 mm 3*3+1+3 2*3+2*3+1 1	szt.  szt. szt.	  13.00 13.00 1.00	
					<b>RAZEM</b>	<b>27.00</b>
6 d.1	ST.03.03	KNR 4-02 0230-04 Pion I Pion II WC Kuch- nia	Demontaż rurociągu żeliwnego kanalizacyjnego o śr. 50-100 mm - na ścianach budynku 12.00*2+3*4.00 12.00*2+3*4.00 5.00	m  m m	  36.00 36.00 5.00	
					<b>RAZEM</b>	<b>77.00</b>
7 d.1	ST.03.03	KNR 2-15 0205-04 Pion I Pion II	Montaż rurociągów z PCW o śr. 110 mm na ścianach z łącze- niem metodą wciskową 12.00+3*4.00 12.00+3*4.00	m  m m	  24.00 24.00	
					<b>RAZEM</b>	<b>48.00</b>
8 d.1	ST.03.03	KNR 2-15 0205-03 Pion I Pion II	Montaż rurociągów z PCW o śr. 75 mm na ścianach z łącze- niem metodą wciskową 12.00 12.00	m  m m	  12.00 12.00	
					<b>RAZEM</b>	<b>24.00</b>
9 d.1	ST.03.03	KNR 2-15 0205-02 Pion I Pion II WC Kuch- nia	Montaż rurociągów z PCW o śr. 50 mm na ścianach z łącze- niem metodą wciskową 2.00*3 2.00*3+2.00*3 5.00	m  m m	  6.00 12.00 5.00	
					<b>RAZEM</b>	<b>23.00</b>
10 d.1	ST.02.01	KNR 4-01 0210-01 Pion I Pion II	Wykucie bruzd o przekroju do 0.023 m2 poziomych lub piono- wych w elementach z betonu żwirowego 1.50*3 1.50*3*2	m  m m	  4.50 9.00	
					<b>RAZEM</b>	<b>13.50</b>
11 d.1	ST.03.03	KNR 2-15 0208-03	Dodatek za wykonanie podejść odpływowych z rur i kształtek z nieplastyfikowanego PCW o śr. 50 mm	szt.		

Lp.	Nr spec. techn.	Podsta-wa	Opis i wyliczenia	j.m.	Poszcz	Razem
		Pion I	4*3	szt.	12.00	
		Pion II	5*3+2*3	szt.	21.00	
					<b>RAZEM</b>	<b>33.00</b>
12 d.1	ST.03.03	KNR 2-15 0208-05 Pion I Pion I WC Kuch- nia	Dodatek za wykonanie podejść odpływowych z rur i kształtek z nieplastifikowanego PCW o śr. 110 mm 4*3 2*3 1	szt. szt. szt.	 12.00 6.00 1.00	
					<b>RAZEM</b>	<b>19.00</b>
13 d.1	ST.02.01	KNR 4-01 0208-03 Pion I Pion II WC Kuch- nia	Przebicie otworów o powierzchni do 0.05 m2 w elementach z betonu żwirowego o grubości do 30 cm 7*3 5*3 1	szt. szt. szt.	 21.00 15.00 1.00	
					<b>RAZEM</b>	<b>37.00</b>
14 d.1	ST.02.01	KNR 4-01 0206-03 Pion I Pion II WC Kuch- nia	Zabetonowanie otworów w stropach i ścianach o pow.do 0.2 m2 przy głębok. do 10 cm 7*3 5*3 1	szt. szt. szt.	 21.00 15.00 1.00	
					<b>RAZEM</b>	<b>37.000</b>
15 d.1	ST.02.01	KNR 4-01 0336-01 Pion I Pion II WC Kuch- nia	Wykucie bruzd poziomych 1/4x1/2 ceg. w ścianach z cegieł na zaprawie cementowo-wapiennej 2.00*3 2.00*3+2.00*3 1.00	m m m	 6.00 12.00 1.00	
					<b>RAZEM</b>	<b>19.000</b>
16 d.1	ST.02.01	KNR 4-01 0326-01 Pion I Pion II WC Kuch- nia	Zamurowanie bruzd poziomych o szer.1/2 ceg. z przewodami instalacyjnymi w ścianach z cegieł 2.00*3 2.00*3+2.00*3 1.00	m m m	 6.00 12.00 1.00	
					<b>RAZEM</b>	<b>19.000</b>
17 d.1		KNR 4-01 0108-13 Pion I Pion II Pion I Pion II Pion I Pion I WC Kuch- nia	Wywiezienie samochodami skrzyniowymi gruzu z rozbieranych konstrukcji ceglanych na odległość do 1 km 1.50*3*0.023 1.50*3*2*0.023 7*3*0.06 5*3*0.06 2.00*3*0.0078 2.00*3*2*0.0078 1.00*0.0078	m <sup>3</sup> m <sup>3</sup> m <sup>3</sup> m <sup>3</sup> m <sup>3</sup> m <sup>3</sup> m <sup>3</sup>	 0.104 0.21 1.26 0.90 0.047 0.094 0.0078	
					<b>RAZEM</b>	<b>2.619</b>
18 d.1		KNR 4-01 0108-16 Pion I Pion II Pion I Pion II Pion I Pion I WC Kuch- nia	Wywiezienie samochodami skrzyniowymi gruzu z rozbieranych konstrukcji - za każdy nast. 1 km Krotność = 19 1.50*3*0.023 1.50*3*2*0.023 7*3*0.06 5*3*0.06 2.00*3*0.0078 2.00*3*2*0.0078 1.00*0.0078	m <sup>3</sup> m <sup>3</sup> m <sup>3</sup> m <sup>3</sup> m <sup>3</sup> m <sup>3</sup> m <sup>3</sup>	 0.104 0.21 1.26 0.90 0.047 0.094 0.0078	
					<b>RAZEM</b>	<b>2.619</b>
<b>2</b>			<b>WYMIANA PIONÓW I PODEJŚĆ WODOCIĄGOWYCH</b>			
19 d.2	ST.03.03	KNR 4-01 0349-02	Rozebranie ścian, filarów i kolumn z cegieł na zaprawie cemen- towo-wapiennej	m <sup>3</sup>		

Lp.	Nr spec. techn.	Podsta-wa	Opis i wyliczenia	j.m.	Poszcz	Razem
		Pion I	0.30*0.30*0.50*3.20*3	m <sup>3</sup>	0.43	
		Pion II	0.30*0.30*0.50*3.20*3	m <sup>3</sup>	0.43	
					<b>RAZEM</b>	<b>0.86</b>
20 d.2	ST.02.01	KNR 4-01 0336-01	Wykucie bruzd poziomych 1/4x1/2 ceg. w ścianach z cegieł na zaprawie cementowo-wapiennej	m		
		Pion I	4.50*3+2.00*3	m	19.50	
		Pion II	4.50*3+2.00*3	m	19.50	
		WC Kuchnia	2.00	m	2.00	
					<b>RAZEM</b>	<b>41.000</b>
21 d.2	ST.02.01	KNR 4-01 0339-01	Wykucie bruzd pionowych 1/4x1/2 ceg. w ścianach z cegieł na zaprawie cementowo-wapiennej	m		
		Pion I	4*1.00	m	4.00	
		Pion II	4*1.00	m	4.00	
		WC Kuchnia	1.50	m	1.50	
					<b>RAZEM</b>	<b>9.500</b>
22 d.2	ST.03.03	KNR 4-02 0114-01	Demontaż rurociągu stalowego ocynkowanego o śr. 15-20 mm	m		
		Pion I	3.50*4*3+2.00*3*2+4.00*3	m	66.00	
		Pion II	3.50*4*3+2.00*3*2+4.00*3	m	66.00	
		WC Kuchnia	1.50	m	1.50	
					<b>RAZEM</b>	<b>133.500</b>
23 d.2	ST.03.03	S 215 0600-03	Instalacja wodociągowa - rurociągi z rur polipropylenowych o śr.zewn. 32 mm na ścianach w budynkach niemieszkalnych	m		
		Pion I	3.50*2*3+2.00*2	m	25.00	
		Pion II	3.50*2*3+2.00*2	m	25.00	
					<b>RAZEM</b>	<b>50.00</b>
24 d.2	ST.03.03	S 215 0600-02	Instalacja wodociągowa - rurociągi z rur polipropylenowych o śr.zewn. 25 mm na ścianach w budynkach niemieszkalnych	m		
		Pion I	3.50*2*3+2.00*2	m	25.00	
		Pion II	3.50*2*3+2.00*2	m	25.00	
					<b>RAZEM</b>	<b>50.000</b>
25 d.2	ST.03.03	S 215 0600-01	Instalacja wodociągowa - rurociągi z rur polipropylenowych o śr.zewn. 20 mm na ścianach w budynkach niemieszkalnych	m		
		Pion I	2.00*2*3+4.00*3	m	24.00	
		Pion II	2.00*2*3+4.00*3	m	24.00	
		WC Kuchnia	1.50+2.00	m	3.50	
					<b>RAZEM</b>	<b>51.500</b>
26 d.2	ST.03.03	KNR 4-02 0132-01	Demontaż baterii umywalkowej i zmywakowej	szt.		
		Pion I	3*3+1	szt.	10.00	
		Pion II	3*2+1	szt.	7.00	
		WC Kuchnia	1	szt.	1.00	
					<b>RAZEM</b>	<b>18.000</b>
27 d.2	ST.02.01	KNR 4-01 0326-01	Zamurowanie bruzd poziomych o szer.1/2 ceg. z przewodami instalacyjnymi w ścianach z cegieł	m		
		Pion I	4.50*3+2.00*3	m	19.50	
		Pion II	4.50*3+2.00*3	m	19.50	
					<b>RAZEM</b>	<b>39.000</b>
28 d.2	ST.02.01	KNR 4-01 0326-03	Zamurowanie bruzd pionowych o szer.1/2 ceg. z przewodami instalacyjnymi w ścianach z cegieł	m		
		Pion I	4*1.00	m	4.00	
		Pion II	4*1.00	m	4.00	
		WC Kuchnia	1.50	m	1.50	
					<b>RAZEM</b>	<b>9.500</b>
29 d.2	ST.03.03	KNR 2-15 0107-01	Dodatkowe nakłady na wykonanie podejść dopływowych do zaworów wypływowych,baterii,hydrantów,mieszaczy itp. o śr.no-minalnej 15 mm	szt.		
		Pion I	3*3	szt.	9.00	



Lp.	Nr spec. techn.	Podsta-wa	Opis i wyliczenia	j.m.	Poszcz	Razem
		Pion II WC Kuch- nia	3*3 2+1	szt. szt.	9.00 3.00	
					<b>RAZEM</b>	<b>21.000</b>
30 d.2	ST.03.03	KNR 2-15 0107-02  Pion I Pion II WC Kuch- nia	Dodatkowe nakłady na wykonanie podejść dopływowych do za- worów wypływowych,baterii,hydrantów,mieszaczy itp. o śr.no- minalnej 20 mm 3 3 1	szt.  szt. szt. szt.	  3.00 3.00 1.00	
					<b>RAZEM</b>	<b>7.00</b>
31 d.2	ST.03.03	KNR 2-15 0107-06 Pion I Pion II WC Kuch- nia	Dodatkowe nakłady na wykonanie podejść dopływowych do płuczek ustępowych elastycznych z tworzywa o śr.nom. 15 mm 4*3 2*3+2*3 1	szt.  szt. szt. szt.	  12.00 12.00 1.00	
					<b>RAZEM</b>	<b>25.00</b>
32 d.2	ST.03.03	KNR 2-15 0112-04 Pion I Pion II	Zawory przelotowe i zwrotne sieci wodociągowych o śr.nom. 32 mm 2 2	szt.  szt. szt.	  2.00 2.00	
					<b>RAZEM</b>	<b>4.00</b>
33 d.2	ST.03.03	KNR 2-15 0112-03 Pion I Pion II	Zawory przelotowe i zwrotne sieci wodociągowych o śr.nom. 25 mm 2 2	szt.  szt. szt.	  2.00 2.00	
					<b>RAZEM</b>	<b>4.00</b>
34 d.2	ST.03.03	KNR 2-15 0112-02 Pion I Pion II WC Kuch- nia	Zawory przelotowe i zwrotne sieci wodociągowych o śr.nom. 20 mm 3*3 3*3 1	szt.  szt. szt. szt.	  9.00 9.00 1.00	
					<b>RAZEM</b>	<b>19.00</b>
35 d.2		KNR 4-01 0108-13 Pion I Pion II Pion I Pion II Pion I Pion II WC Kuch- nia	Wywiezienie samochodami skrzyniowymi gruzu z rozbieranych konstrukcji ceglanych na odległość do 1 km 0.30*0.30*0.50*3.20*3 0.30*0.30*0.50*3.20*3 (4.50*3+2.00*3)*0.0078 (4.50*3+2.00*3)*0.0078 4*1.00*0.0078 4*1.00*0.0078 1.50*0.0078	m <sup>3</sup>  m <sup>3</sup> m <sup>3</sup> m <sup>3</sup> m <sup>3</sup> m <sup>3</sup> m <sup>3</sup> m <sup>3</sup>	  0.43 0.43 0.15 0.15 0.031 0.031 0.0117	
					<b>RAZEM</b>	<b>1.242</b>
36 d.2		KNR 4-01 0108-16 Pion I Pion II Pion I Pion II Pion I Pion II WC Kuch- nia	Wywiezienie samochodami skrzyniowymi gruzu z rozbieranych konstrukcji - za każdy nast. 1 km Krotność = 19 0.30*0.30*0.50*3.20*3 0.30*0.30*0.50*3.20*3 (4.50*3+2.00*3)*0.0078 (4.50*3+2.00*3)*0.0078 4*1.00*0.0078 4*1.00*0.0078 1.50*0.0078	m <sup>3</sup>  m <sup>3</sup> m <sup>3</sup> m <sup>3</sup> m <sup>3</sup> m <sup>3</sup> m <sup>3</sup> m <sup>3</sup>	  0.43 0.43 0.15 0.15 0.031 0.031 0.0117	
					<b>RAZEM</b>	<b>1.242</b>
37 d.2	ST.03.03	KNR 2-15 0110-04 Pion I Pion II	Proba szczelnosci instalacji wodociągowych w budynkach nie- mieszkalnych (rurociąg o śr.do 65 mm) 65.00 65.00	m  m m	  65.00 65.00	

Lp.	Nr spec. techn.	Podsta-wa	Opis i wyliczenia	j.m.	Poszcz	Razem
		WC Kuch-nia	5.00	m	5.00	
					<b>RAZEM</b>	<b>135.000</b>
<b>3</b>			<b>INSTALACJA CO</b>			
38 d.3	ST.03.04	KNR 4-02 0520-01 Pion I Pion II WC Kuch-nia	Demontaż grzejnika żeliwnego członowego o pow.ogrzew.do 2.5 m2 3 3*2 1	kpl.  kpl. kpl. kpl.	  3.00 6.00 1.00	
					<b>RAZEM</b>	<b>10.000</b>
39 d.3	ST.02.01	KNR 4-01 0339-01 Pion I Pion II	Wykucie bruzd pionowych 1/4x1/2 ceg. w ścianach z cegieł na zaprawie cementowo-wapiennej 3.50*3 3.50*3*2	m  m m	  10.50 21.00	
					<b>RAZEM</b>	<b>31.500</b>
40 d.3	ST.03.04	KNR 4-02 0501-01 Pion I Pion I	Wymiana odcinka rury stalowej o połączeniach spawanych o śr.nom. 15-20 mm 8 8*2	msc.  msc. msc.	  8.00 16.00	
					<b>RAZEM</b>	<b>24.00</b>
41 d.3	ST.03.04	KNR 4-02 0517-02  Pion I Pion II WC Kuch-nia	Wymiana rur przyłącznych do grzejnika żeliwnego członowego, stalowego płytowego i konwektora o złączach gwintowanych o śr. 20-32 mm 3 3*2 1	kpl.  kpl. kpl. kpl.	  3.00 6.00 1.00	
					<b>RAZEM</b>	<b>10.00</b>
42 d.3	ST.03.04	KNR 2-15 0419-04 Pion I Pion I WC Kuch-nia	Grzejniki stalowe dwupłytowe GP-4 o dług. 1060 mm z zawora-mi termostatycznymi 3 3*2 1	kpl.  kpl. kpl. kpl.	  3.00 6.00 1.00	
					<b>RAZEM</b>	<b>10.00</b>
43 d.3	ST.03.04	KALKU-LACJA WŁASNA Pion I Pion II WC Kuch-nia	SPUSZCZENIE NAPUSZCZENIE I ODPOWIERZENIE PIO-NÓW CO 28.00 28.00*2 28.00	m  m m m	  28.00 56.00 28.00	
					<b>RAZEM</b>	<b>112.00</b>
44 d.3	ST.03.04	KNR 2-15 0404-02 Pion I Pion II WC Kuch-nia	Próby ciśnieniowe szczelności instalacji wewn. c.o. w budyn-kach niemieszkalnych 28.00 28.00*2 28.00	m  m m m	  28.00 56.00 28.00	
					<b>RAZEM</b>	<b>112.00</b>
45 d.3		KNR 4-01 0108-13 Pion I Pion II	Wywiezienie samochodami skrzyniowymi gruzu z rozbieranych konstrukcji ceglanych na odległość do 1 km 3.50*3*0.0078 3.50*3*2*0.0078	m <sup>3</sup>  m <sup>3</sup> m <sup>3</sup>	  0.082 0.164	
					<b>RAZEM</b>	<b>0.246</b>
46 d.3		KNR 4-01 0108-16  Pion I Pion II	Wywiezienie samochodami skrzyniowymi gruzu z rozbieranych konstrukcji - za każdy nast. 1 km Krotność = 19 3.50*3*0.0078 3.50*3*2*0.0078	m <sup>3</sup>  m <sup>3</sup> m <sup>3</sup>	  0.082 0.164	
					<b>RAZEM</b>	<b>0.246</b>
<b>4</b>			<b>MONTAŻ URZĄDZEŃ</b>			

Lp.	Nr spec. techn.	Podsta-wa	Opis i wyliczenia	j.m.	Poszcz	Razem
47 d.4	ST.03.03	KNR 2-15 0115-02 Pion I Pion II WC Kuch- nia	Baterie umywalkowe lub zmywakowe stojące o śr.nom. 15 mm  3*3 3*3 1	szt.  szt. szt. szt.	  9.00 9.00 1.00	
					<b>RAZEM</b>	<b>19.00</b>
48 d.4	ST.03.03	KNR 2-15 0114-02 Pion I Pion II WC Kuch- nia	Zawory czerpalne o śr.nom. 20 mm  3 3 1	szt.  szt. szt. szt.	  3.00 3.00 1.00	
					<b>RAZEM</b>	<b>7.00</b>
49 d.4	ST.03.03	KNR 2-15 0221-02 Pion I Pion II WC Kuch- nia	Montaż umywalek pojedynczych porcelanowych z syfonem gruszkowym szer. 50 cm  3*3 3*3 1	szt.  szt. szt. szt.	  9.00 9.00 1.00	
					<b>RAZEM</b>	<b>19.00</b>
50 d.4	ST.03.03	KNR 2-15 0224-03 Pion I Pion II WC Kuch- nia	Montaż ustępów pojedynczych z płuczkami z tworzyw sztucz- nych lub porcelany 'kompakt'  4*3 2*3 1	kpl.  kpl. kpl. kpl.	  12.00 6.00 1.00	
					<b>RAZEM</b>	<b>19.00</b>
51 d.4	ST.03.03	KNR 2-15 0225-02 Pion II	Montaż pisuarów pojedynczych z zaworem splotującym  2*3	kpl.  kpl.	  6.00	
					<b>RAZEM</b>	<b>6.00</b>
52 d.4	ST.03.03	KNR 4-02 0216-07 Pion I Pion II	Wymiana wpustu ściekowego żeliwnego podłogowego o śr. 50 mm  3 3*2	szt.  szt. szt.	  3.00 6.00	
					<b>RAZEM</b>	<b>9.00</b>
53 d.4	ST.03.03	KNR 2-15 0120-03 Pion I Pion II	Drzwiczki stalowe do zaworów  2*3 2*3	szt.  szt. szt.	  6.00 6.00	
					<b>RAZEM</b>	<b>12.00</b>
<b>5</b>			<b>REMONT SANITARIATÓW-CZĘŚĆ BUDOWLANA</b>			
54 d.5	ST.01.01	KNR 4-01 0348-02 Pion I - I i II piętro Pion I - parter Pion II- II piętro Pion II - I piętro Pion II - parter	Rozebranie ścianki z cegieł o grub. 1/4 ceg. na zaprawie ce- mentowo-wapiennej ((1.10*2+0.90)*3.20-0.70*2.00)*2  (4.35*2.00+3*1.15*2.00)-0.80*2.00*4  (1.10*2+0.90)*3.20-0.70*2.00  (1.80+1.28*2)*2.00-0.80*2.00*2+(1.10*2+0.90)*3.20-0.70*2.00  (2.00+1.05*2)*2.00-0.80*2.00*2	m <sup>2</sup>  m <sup>2</sup>  m <sup>2</sup>  m <sup>2</sup>  m <sup>2</sup>  m <sup>2</sup>	  17.04  9.20  8.52  14.04  5.00	
					<b>RAZEM</b>	<b>53.80</b>
55 d.5	ST.01.01	KNR 4-01 0427-05 Pion I - II piętro Pion II - II piętro	Rozebranie ścianek działowych z łąt i rygli  (3.35*2.00+3*1.10*2.00)*2  (1.80*2.00+2*1.10*2.00)	m <sup>2</sup>  m <sup>2</sup>  m <sup>2</sup>	  26.60  8.00	
					<b>RAZEM</b>	<b>34.60</b>

Lp.	Nr spec. techn.	Podsta-wa	Opis i wyliczenia	j.m.	Poszcz	Razem
56 d.5	ST.01.01	KNR 4-01 0807-04 Pion I - I i II piętro Pion II - II piętro WC Kuch- nia	Zerwanie posadzek lub okładzin z masy lastrykowej  (2.30*1.80+2.30*4.60)*2  (2.30*1.80+2.30*4.40)  2.20*1.45+0.40*0.70	m <sup>2</sup>  m <sup>2</sup>  m <sup>2</sup>  m <sup>2</sup>	  29.44  14.26  3.47	
					<b>RAZEM</b>	<b>47.17</b>
57 d.5	ST.01.01	KNR 4-01 0804-07 Pion I - I i II piętro Pion II - II piętro WC Kuch- nia	Zerwanie posadzki cementowej  (2.30*1.80+2.30*4.60)*2  (2.30*1.80+2.30*4.40)  2.20*1.45+0.40*0.70	m <sup>2</sup>  m <sup>2</sup>  m <sup>2</sup>  m <sup>2</sup>	  29.44  14.26  3.47	
					<b>RAZEM</b>	<b>47.17</b>
58 d.5	ST.01.01	KNR 4-01 0819-15 Pion I - I i II piętro Pion I - parter Pion I - parter Pion II - II piętro Pion II - I piętro Pion II - parter Pion II - parter WC Kuch- nia	Rozebranie wykładziny ściennej z płytek  2.50*1.80*2  (2.30+1.80)*2*2.00-0.90*2.00-0.80*2.00  (2.30+4.60)*2*2.00-0.80*2.00+4.35*2.00*2-0.80*2.00*2+1.15* 2.00*6 2.50*1.80  (4.40+1.20+1.10+4.40+1.80*2+1.30*4+2.30)*2.00-0.80*2.00- 0.80*2.00*4 (4.35+1.10+1.20+4.35+2.00*2+1.05*4+2.30)*2.00-0.90*2.00- 0.80*2.00*4 (2.30+1.80)*2*2.00-0.90*2.00-0.90*2.00  (2.20+1.45+0.40)*2*1.80	m <sup>2</sup>  m <sup>2</sup>  m <sup>2</sup>  m <sup>2</sup>  m <sup>2</sup>  m <sup>2</sup>  m <sup>2</sup>  m <sup>2</sup>  m <sup>2</sup>  m <sup>2</sup>	  9.00  13.00  54.00  4.50  36.40  34.80  12.80  14.58	
					<b>RAZEM</b>	<b>179.08</b>
59 d.5	ST.01.01	KNR 4-01 0811-07 Pion I - parter Pion II - parter Pion II - I piętro	Rozebranie posadzki z płytek na zaprawie cementowej  (2.30*1.80+2.30*4.60)  (2.30*1.80+2.30*4.40)  (1.10*3.10+1.20*4.40)	m <sup>2</sup>  m <sup>2</sup>  m <sup>2</sup>	  14.72  14.26  8.69	
					<b>RAZEM</b>	<b>37.67</b>
60 d.5	ST.01.01	KNR 4-01 0211-01 Pion I - parter Pion I - parter Pion I - parter Pion II - parter Pion II - parter Pion II - I piętro WC Kuch- nia	Skucie nierówności betonu przy głębokości skucia do 1 cm na ścianach lub podłogach (2.30+1.80)*2*3.20-0.90*2.00-0.80*2.00  (2.30+4.60)*2*3.20-0.80*2.00  (2.30*1.80+2.30*4.60)  (2.30+1.80)*2*2.00-0.90*2.00-0.90*2.00  (4.40+1.10+1.20+4.40+2.30)*2.00-0.90*2.00  (4.40+1.20+1.10+4.40+1.20)*2.00-0.80*2.00  (2.20+1.45+0.40)*2*1.80	m <sup>2</sup>  m <sup>2</sup>  m <sup>2</sup>  m <sup>2</sup>  m <sup>2</sup>  m <sup>2</sup>  m <sup>2</sup>  m <sup>2</sup>	  22.84  42.56  14.72  12.80  25.00  23.00  14.58	
					<b>RAZEM</b>	<b>155.50</b>

Lp.	Nr spec. techn.	Podsta-wa	Opis i wyliczenia	j.m.	Poszcz	Razem
61 d.5	ST.01.01	KNR 4-01 0426-04 analogia Pion I - parter Pion I - parter Pion II - parter Pion II - parter	Rozebranie obicia ścian drewnianych z płyt wiórowo-cementowych i spłśnionych - rozbiórka płyt G-K (2.30+1.80)*2*3.20-0.90*2.00-0.80*2.00 (2.30+4.60)*2*3.20-0.80*2.00 (2.30+1.80)*2*3.20-0.90*2.00-0.80*2.00 (2.30+4.40)*2*3.20-0.80*2.00	m <sup>2</sup> m <sup>2</sup> m <sup>2</sup> m <sup>2</sup>	 22.84 42.56 22.84 41.28	
					<b>RAZEM</b>	<b>129.52</b>
62 d.5	ST.01.01	KNR 4-01 0804-08 Pion I - I i II piętro Pion II - II piętro	Zerwanie cokolika cementowego ((2.30+1.80)*2-0.80*3+(2.3+4.60)*2-0.80*2)*2 (2.30+1.80)*2-0.80*3+(2.3+4.60)*2-0.80*2	m m m	 36.00 18.00	
					<b>RAZEM</b>	<b>54.00</b>
63 d.5	ST.02.01	KNR 4-01 0306-01 Pion I - I i II piętro Pion II - I piętro Pion II - II piętro	Przymurowanie ścianek z cegieł o grub. 1/4 ceg. na zaprawie cementowo-wapiennej do ościeży lub powierzchni ścian 0.80*2.00*2 0.80*2.00*2 0.80*2.00	m <sup>2</sup> m <sup>2</sup> m <sup>2</sup> m <sup>2</sup>	 3.20 3.20 1.60	
					<b>RAZEM</b>	<b>8.00</b>
64 d.5	ST.01.01	KNR 4-01 0701-05 Pion I - I i II piętro Pion II - II piętro	Odbicie tynków wewn.z zaprawy cementowo-wapiennej na ścianach, filarach, pilastrach o pow. odbicia ponad 5 m <sup>2</sup> 2.50*1.80*2 2.50*1.80	m <sup>2</sup> m <sup>2</sup> m <sup>2</sup>	 9.00 4.50	
					<b>RAZEM</b>	<b>13.50</b>
65 d.5	ST.04.01	KNR 4-01 0715-02 Pion I - I i II piętro Pion I - II piętro Pion II - I piętro	Tynki wewn.zwykłe kat. II wykonyw.ręcznie na podł.z cegły i pustaków cegły i pustaków na ścianach o pow.podłogi ponad 5 m <sup>2</sup> 2.50*1.80*2+0.80*2.00*2*2 2.50*1.80+0.80*2.00*2 0.80*2.00*2*2	m <sup>2</sup> m <sup>2</sup> m <sup>2</sup> m <sup>2</sup>	 15.40 7.70 6.40	
					<b>RAZEM</b>	<b>29.50</b>
66 d.5	ST.04.04	KNR 2-02 1102-01 Pion I - I i II piętro Pion II - II piętro WC Kuchnia	Warstwy wyrównawcze pod posadzki z zaprawy cementowej gr.20 mm zatarte na ostro (2.30*1.80+2.30*4.60)*2 2.30*1.80+2.30*4.40 2.20*1.45+0.40*0.70	m <sup>2</sup> m <sup>2</sup> m <sup>2</sup> m <sup>2</sup>	 29.44 14.26 3.47	
					<b>RAZEM</b>	<b>47.17</b>
67 d.5	ST.04.04	KNR 2-02 1102-03 Pion I - I i II piętro Pion II - II piętro WC Kuchnia	Warstwy wyrównawcze pod posadzki z zaprawy cementowej - dodatek lub potrąc.za zmianę grub.o 10mm Krotność = 2 (2.30*1.80+2.30*4.60)*2 2.30*1.80+2.30*4.40 2.20*1.45+0.40*0.70	m <sup>2</sup> m <sup>2</sup> m <sup>2</sup> m <sup>2</sup>	 29.44 14.26 3.47	
					<b>RAZEM</b>	<b>47.17</b>

Lp.	Nr spec. techn.	Podsta-wa	Opis i wyliczenia	j.m.	Poszcz	Razem
68 d.5	ST.04.04	NNRNKB 202 1130-01 Pion II - parter i I piętro	(z.VII) Warstwy wyrównujące i wygładzające z zaprawy samo-poziomującej gr. 5 mm wykonywane w pomieszczeniach o pow. do 8 m <sup>2</sup> (2.30*1.80+2.30*4.40)*2	m <sup>2</sup>  m <sup>2</sup>	  28.52	
					<b>RAZEM</b>	<b>28.52</b>
69 d.5	ST.04.04	NNRNKB 202 1134-01 Pion I Pion II WC Kuchnia	(z.VII) Gruntowanie podłoża preparatami - powierzchnie poziome  (2.30*1.80+2.30*4.60)*3 (2.30*1.80+2.30*4.40)*3 2.20*1.45+0.40*0.70	m <sup>2</sup>  m <sup>2</sup> m <sup>2</sup> m <sup>2</sup>	  44.16 42.78 3.47	
					<b>RAZEM</b>	<b>90.41</b>
70 d.5	ST.03.02	KNR 2-02 0602-01 analogia Pion I Pion II WC Kuchnia	Izolacje przeciwwilgociowe powłokowe poziome  (2.30*1.80+2.30*4.60)*3 (2.30*1.80+2.30*4.40)*3 2.20*1.45+0.40*0.70	m <sup>2</sup>  m <sup>2</sup> m <sup>2</sup> m <sup>2</sup>	  44.16 42.78 3.47	
					<b>RAZEM</b>	<b>90.41</b>
71 d.5	ST.03.02	KNR 2-02 0602-02 analogia Pion I Pion II WC Kuchnia	Izolacje przeciwwilgociowe powłokowe poziome - druga i nast.warstwa  (2.30*1.80+2.30*4.60)*3 (2.30*1.80+2.30*4.40)*3 2.20*1.45+0.40*0.70	m <sup>2</sup>  m <sup>2</sup> m <sup>2</sup> m <sup>2</sup>	  44.16 42.78 3.47	
					<b>RAZEM</b>	<b>90.41</b>
72 d.5	ST.03.02	KNR 2-02 0603-01 analogia Pion I Pion II WC Kuchnia	Izolacje przeciwwilgociowe powłokowe pionowe - pierwsza warstwa  ((2.30+1.80)*2-0.90*2+(2.3+4.60)*2-0.90)*0.3*3 ((2.30+1.80)*2-0.90*2+(2.3+4.40)*2-0.90)*0.3*3 (2.20+1.45+0.40)*2*0.30	m <sup>2</sup>  m <sup>2</sup> m <sup>2</sup> m <sup>2</sup>	  17.37 17.01 2.43	
					<b>RAZEM</b>	<b>36.81</b>
73 d.5	ST.03.02	KNR 2-02 0603-02 analogia Pion I Pion II WC Kuchnia	Izolacje przeciwwilgociowe powłokowe pionowe - druga i nast.warstwa  ((2.30+1.80)*2-0.90*2+(2.3+4.60)*2-0.90)*0.3*3 ((2.30+1.80)*2-0.90*2+(2.3+4.40)*2-0.90)*0.3*3 (2.20+1.45+0.40)*2*0.30	m <sup>2</sup>  m <sup>2</sup> m <sup>2</sup> m <sup>2</sup>	  17.37 17.01 2.43	
					<b>RAZEM</b>	<b>36.81</b>
74 d.5	ST.01.01	KNR 4-01 0329-02  Pion I - I i II piętro Pion II - I i II piętro	Wykucie otworów w ścianach z cegieł o grub. 1/2ceg. na zaprawie wapiennej lub cementowo-wapiennej dla otworów drzwiowych i okiennych 0.20*2.00*2 0.20*2.00*2+0.90*2.00	m <sup>2</sup>  m <sup>2</sup> m <sup>2</sup>	  0.80 2.60	
					<b>RAZEM</b>	<b>3.40</b>
75 d.5	ST.04.05	KNR 4-01 1208-02 Pion I - I i II piętro Pion II - II piętro	Ługowanie farby olejnej z tynków ścian  (((2.30+1.80)*2-0.80*3-1.80+(2.3+4.60)*2-0.80*2)*2)*1.4 ((2.30+1.80)*2-0.80*3-1.80+(2.3+4.40)*2-0.80*2)*1.4	m <sup>2</sup>  m <sup>2</sup> m <sup>2</sup>	  45.36 22.12	
					<b>RAZEM</b>	<b>67.48</b>
76 d.5	ST.04.05	KNR 4-01 1202-09	Zeskrobanie i zmycie starej farby w pomieszczeniach o pow.podłogi ponad 5 m <sup>2</sup>	m <sup>2</sup>		

Lp.	Nr spec. techn.	Podsta-wa	Opis i wyliczenia	j.m.	Poszcz	Razem
		Pion I	$((2.30+1.80)*2+(2.3+4.60)*2)*1.65*3$	m <sup>2</sup>	108.90	
		Pion I	$(2.30*1.80+2.30*4.60)*3$	m <sup>2</sup>	44.16	
		Pion II	$((2.30+1.80)*2+(2.3+4.40)*2)*1.65*3$	m <sup>2</sup>	106.92	
		Pion II	$(2.30*1.80+2.30*4.40)*3$	m <sup>2</sup>	42.78	
		WC Kuch-nia	$(2.20+1.45+0.40)*2*1.40$	m <sup>2</sup>	11.34	
					<b>RAZEM</b>	<b>314.100</b>
77 d.5	ST.04.01	KNR 2-02 2009-02	Tynki (gładzie) jednowarstw.wewn.gr.3 mm z gipsu szpachlow.wyk.ręcz.na ścianach na podłożu z tynku	m <sup>2</sup>		
		Pion I	$((2.30+1.80)*2+(2.3+4.60)*2)*1.00*3$	m <sup>2</sup>	66.00	
		Pion II	$((2.30+1.80)*2+(2.3+4.40)*2)*1.00*3$	m <sup>2</sup>	64.80	
		WC Kuch-nia	$(2.20+1.45+0.40)*2*1.00$	m <sup>2</sup>	8.10	
		WC Kuch-nia	$2.20*1.45+0.40*0.70$	m <sup>2</sup>	3.47	
					<b>RAZEM</b>	<b>142.37</b>
78 d.5	ST.04.01	KNR 2-02 2009-04	Tynki (gładzie) jednowarstw.wewn.gr.3 mm z gipsu szpachlow.wyk.ręcz.na stropach na podłożu z tynku	m <sup>2</sup>		
		Pion I	$(2.30*1.80+2.30*4.60)*3$	m <sup>2</sup>	44.16	
		Pion II	$(2.30*1.80+2.30*4.40)*3$	m <sup>2</sup>	42.78	
		WC Kuch-nia	$2.20*1.45+0.40*0.70$	m <sup>2</sup>	3.47	
					<b>RAZEM</b>	<b>90.41</b>
79 d.5	ST.01.01	KNR 4-01 0701-02	Odbicie tynków wewn.z zaprawy cementowo-wapiennej na ścianach,filarach,pilastrach o pow.odbicia do 5 m2	m <sup>2</sup>		
		Pion I	$5.00*2$	m <sup>2</sup>	10.00	
		Pion II	$5.00$	m <sup>2</sup>	5.00	
					<b>RAZEM</b>	<b>15.00</b>
80 d.5	ST.04.01	KNR 4-01 0711-03	Uzup.tynk.zwyk.wewn.kat.III z zapr.cem.-wap.na ścian.i słup.prostok.na podł.z cegły i pustaków (do 5m2 w 1 miej.)	m <sup>2</sup>		
		Pion I	$5.00*2$	m <sup>2</sup>	10.00	
		Pion II	$5.00$	m <sup>2</sup>	5.00	
					<b>RAZEM</b>	<b>15.000</b>
81 d.5	ST.04.04	NNRNKB 202 1118-10	(z.IV) Posadzki jedno- i dwubarwne z płytek terakotowych o wym. 30x30 cm luzem na zaprawie klejowej "ATLAS" w pomieszczeniach o pow.do 8 m2	m <sup>2</sup>		
		Pion I	$(2.30*1.80+2.30*4.60)*3$	m <sup>2</sup>	44.16	
		Pion II	$(2.30*1.80+2.30*4.40)*3$	m <sup>2</sup>	42.78	
		WC Kuch-nia	$2.20*1.45+0.40*0.70$	m <sup>2</sup>	3.47	
					<b>RAZEM</b>	<b>90.41</b>
82 d.5	ST.04.04		DODATEK ZA WBUDOWANIE LISTWY PROGOWEJ ALUMI-NIOWEJ	m		
		Pion I	$1.00*3$	m	3.00	
		Pion II	$1.00*3$	m	3.00	
		WC Kuch-nia	$1.00$	m	1.00	
					<b>RAZEM</b>	<b>7.000</b>
83 d.5		NNRNKB 202 1134-01	(z.VII) Gruntowanie podłoża preparatami gruntującymi - powierzchnie poziome	m <sup>2</sup>		
		Pion I	$(2.30*1.80+2.30*4.60)*3$	m <sup>2</sup>	44.16	
		Pion II	$(2.30*1.80+2.30*4.40)*3$	m <sup>2</sup>	42.78	
		WC Kuch-nia	$2.20*1.45+0.40*0.70$	m <sup>2</sup>	3.47	
					<b>RAZEM</b>	<b>90.41</b>
84 d.5		NNRNKB 202 1134-02	(z.VII) Gruntowanie podłoża preparatami gruntującymi- powierzchnie pionowe	m <sup>2</sup>		
		Pion I	$((2.30+1.80)*2+(2.3+4.60)*2)*1.00*3$	m <sup>2</sup>	66.00	
		Pion II	$((2.30+1.80)*2+(2.3+4.40)*2)*1.00*3$	m <sup>2</sup>	64.80	
		WC Kuch-nia	$(2.20+1.45+0.40)*2*1.00$	m <sup>2</sup>	8.10	
					<b>RAZEM</b>	<b>138.90</b>

- 12 -



- 13 -

Lp.	Nr spec. techn.	Podsta-wa	Opis i wyliczenia	j.m.	Poszcz	Razem
		WC Kuch-nia	0.20*2.00*2*0.12 (2.20*1.45+0.40*0.70)*0.04  ((2.20+1.45+0.40)*2*1.80)*0.02	m <sup>3</sup> m <sup>3</sup> m <sup>3</sup>	0.096 0.14 0.29	
					<b>RAZEM</b>	<b>13.03</b>
93 d.5		kalkulacja własna Pion I Pion II WC Kuch-nia	zabezpieczenie podłóg folią  (2.30*1.80+2.30*4.60)*3 (2.30*1.80+2.30*4.40)*3 2.20*1.45+0.40*0.70	m <sup>2</sup> m <sup>2</sup> m <sup>2</sup> m <sup>2</sup>	 44.16 42.78 3.47	
					<b>RAZEM</b>	<b>90.41</b>
<b>6</b>			<b>ELEKTRYKA</b>			
94 d.6	ST.03.01	KNR 4-03 1001-05 Pion I Pion II WC Kuch-nia	Ręczne wykucie bruzd dla przewodów wtynkowych w cegle  15.00*3 15.00*3 5.00	m m m m	 45.00 45.00 5.00	
					<b>RAZEM</b>	<b>95.00</b>
95 d.6	ST.03.01	KNR 4-03 1012-02 Pion I Pion II WC Kuch-nia	Zaprawianie bruzd o szer. do 50 mm  15.00*3 15.00*3 5.00	m m m m	 45.00 45.00 5.00	
					<b>RAZEM</b>	<b>95.00</b>
96 d.6	ST.03.01	KNR-W 5- 08 0301- 23 Pion I Pion II WC Kuch-nia	Przygotowanie podłoża pod mocowanie osprzętu na zaprawie cementowej lub gipsowej z wykonaniem ślepych otworów ręcz-nie w cegle  6 6 1	szt. szt. szt. szt.	 6.00 6.00 1.00	
					<b>RAZEM</b>	<b>13.00</b>
97 d.6	ST.03.01	KNR-W 5- 08 0302- 01 Pion I Pion II WC Kuch-nia	Montaż na gotowym podłożu puszek p.t.bakelitowych o śr.do 60mm  6 6 1	szt. szt. szt. szt.	 6.00 6.00 1.00	
					<b>RAZEM</b>	<b>13.00</b>
98 d.6	ST.03.01	KNR-W 5- 08 0502- 01 Pion I Pion II WC Kuch-nia	Przygotowanie podłoża pod oprawy oświetleniowe przykręcane na drewnie mocowane na wkrętach do drewna (il.mocowań 2)  3 3 1	kpl. kpl. kpl. kpl.	 3.00 3.00 1.00	
					<b>RAZEM</b>	<b>7.00</b>
99 d.6	ST.03.01	KNR-W 5- 08 0504- 07 Pion I Pion II WC Kuch-nia	Montaż na gotowym podłożu opraw oświetleniowych żarowych bryzgo-, strugo-odpornych, porcelanowych przykręcanych, koń-cowych IP- 54  3 3 1	kpl. kpl. kpl. kpl.	 3.00 3.00 1.00	
					<b>RAZEM</b>	<b>7.00</b>
100 d.6	ST.03.01	KNR 4-03 0307-06 Pion I Pion II	Wymiana przełącznika świecznikowego szeregowego, schodo-wego lub krzyżowego podtynkowego w puszcze  6 6	szt. szt. szt.	 6.00 6.00	

Lp.	Nr spec. techn.	Podsta-wa	Opis i wyliczenia	j.m.	Poszcz	Razem
		WC Kuch-nia	1	szt.	1.00	
					<b>RAZEM</b>	<b>13.00</b>
101 d.6	ST.03.01	KNR 4-03 1133-07 Pion I Pion II WC Kuch-nia	Demontaż opraw żarowych porcelanowych lub plafonier przykręcanych 6 6 1	szt. szt. szt. szt.	 6.00 6.00 1.00	
					<b>RAZEM</b>	<b>13.00</b>
102 d.6	ST.03.01	KNR-W 5-08 0209-02 Pion I Pion II WC Kuch-nia	Przewod wtynkowy - łączny przekrój żył do 7.5 mm <sup>2</sup> (podłoże inne niż beton) układany w tynku 15.00*3 15.00*3 5.00	m m m m	 45.00 45.00 5.00	
					<b>RAZEM</b>	<b>95.00</b>
103 d.6	ST.03.01	KNR-W 4-03 1202-01 Pion I Pion II WC Kuch-nia	Sprawdzenie i pomiar kompletnego 1-fazowego obwodu elektrycznego niskiego napięcia 3 3 1	po-miar. po-miar. po-miar. po-miar.	 3.00 3.00 1.00	
					<b>RAZEM</b>	<b>7.00</b>
104 d.6	ST.03.01	KNR-W 4-03 1205-05 Pion I Pion II WC Kuch-nia	Pierwszy pomiar skuteczności zerowania 3 3 1	po-miar. po-miar. po-miar. po-miar.	 3.00 3.00 1.00	
					<b>RAZEM</b>	<b>7.00</b>
105 d.6	ST.03.01	KNR 5-08 0403-01 Pion I Pion II WC Kuch-nia	Mocowanie na gotowym podłożu aparatów o masie do 2.5 kg z częściowym rozebraniem i złożeniem bez podłączenia (il. otworów mocujących do 2) 3 3 1	szt. szt. szt. szt.	 3.00 3.00 1.00	
					<b>RAZEM</b>	<b>7.00</b>
<b>7</b>			<b>OKNA PCW i DRZWI</b>			
106 d.7	ST.01.01	KNR 4-01 0354-04 Pion I Pion II WC Kuch-nia	Wykucie z muru ościeżnic drewnianych o pow.do 2 m <sup>2</sup> 6+5+4 3+4+3+6 1+1	szt. szt. szt. szt.	 15.00 16.00 2.00	
					<b>RAZEM</b>	<b>33.00</b>
107 d.7	ST.02.01	KNR 4-01 0313-04 Pion I Pion II	Wykonanie przesklepień otworów w ścianach z cegiel - do-starcz.i obsadz.belek stalowych do I NP 180 mm 1.20*2 1.20*2	m m m	 2.40 2.40	
					<b>RAZEM</b>	<b>4.80</b>
108 d.7	ST.02.01	KNR 4-01 0703-03 Pion I Pion II	Umocowanie siatki 'Rabitz'a na stopkach belek 1.20*2 1.20*2	m m m	 2.40 2.40	
					<b>RAZEM</b>	<b>4.80</b>

Lp.	Nr spec. techn.	Podsta-wa	Opis i wyliczenia	j.m.	Poszcz	Razem
109 d.7	ST.02.01	KNR 4-01 0704-03 Pion I Pion II	Wypełnienie oczek siatki cięto-ciągnionej na ścianach i stropach zaprawą cementową 1.20*2*0.40 1.20*2*0.40	m <sup>2</sup> m <sup>2</sup> m <sup>2</sup>	 0.96 0.96	
					<b>RAZEM</b>	<b>1.92</b>
110 d.7	ST.04.01	KNR 4-01 0707-02 Pion I Pion II	Wykon.tynku uzupeł.zwyk.kat.III na murach na podłożu z cegieł lub betonowym po obmurowanych końcach belek stropowych 2*2 2*2	szt. szt. szt.	 4.00 4.00	
					<b>RAZEM</b>	<b>8.00</b>
111 d.7	ST.04.02	KNR 0-19 1023-09 Pion I Pion II	Montaż okien rozwieranych i uchylno-rozwieranych dwudzielnych z PCV z obróbką obsadzenia o pow. do 2.0 m2 - Rys. nr 4 1.15*1.70*4 1.15*1.70*6	m <sup>2</sup> m <sup>2</sup> m <sup>2</sup>	 7.82 11.73	
					<b>RAZEM</b>	<b>19.55</b>
112 d.7	ST.04.02	KNR 0-19 1023-09 WC Kuchnia	Montaż okien rozwieranych i uchylno-rozwieranych dwudzielnych z PCV z obróbką obsadzenia o pow. do 2.0 m2 - Rys. nr 5 1.25*1.70	m <sup>2</sup> m <sup>2</sup>	 2.13	
					<b>RAZEM</b>	<b>2.13</b>
113 d.7	ST.04.02	KNR 4-01 0533-02  Pion I Pion II WC Kuchnia	Wymiana pokrycia murów ogniowych,pasów pod-i nadrynnowych,wyskoków i pasów elew.,gzymsów i krawędzi balkonowych z blachy ocynkowanej-analogia parapet z blachy powlekaniej 1.25*0.30*4 1.25*0.30*6 1.35*0.30	m <sup>2</sup> m <sup>2</sup> m <sup>2</sup> m <sup>2</sup>	 1.50 2.25 0.41	
					<b>RAZEM</b>	<b>4.16</b>
114 d.7	ST.04.05	KNR 4-01 1204-03 Pion I Pion II WC Kuchnia	Dwukrotne malowanie farbami emulsyjnymi elewacji - tynki gładkie (1.15+1.70*2)*0.15*4 (1.15+1.70*2)*0.15*6 (1.25+1.70*2)*0.15	m <sup>2</sup> m <sup>2</sup> m <sup>2</sup> m <sup>2</sup>	 2.73 4.10 0.70	
					<b>RAZEM</b>	<b>7.52</b>
115 d.7	ST.04.02	KNR 4-01 0320-02 Pion I Pion II WC Kuchnia	Obsadzenie ościeżnic stalowych o pow.otworu do 2.0 m2 w ścianach z cegieł 0.90*2.00*2*3 0.90*2.00*2*3 0.80*2.00	m <sup>2</sup> m <sup>2</sup> m <sup>2</sup> m <sup>2</sup>	 10.80 10.80 1.60	
					<b>RAZEM</b>	<b>23.20</b>
116 d.7	ST.04.02	KNR 2-02 1017-02  Pion I Pion II WC Kuchnia	Skrzydła drzwiowe płytowe wewnętrzne jednodelne pełne o pow. ponad 1.6 m2 fabrycznie wykończone z otworami wentylacyjnymi 0.90*2.00*2*3 0.90*2.00*2*3 0.80*2.00	m <sup>2</sup> m <sup>2</sup> m <sup>2</sup> m <sup>2</sup>	 10.80 10.80 1.60	
					<b>RAZEM</b>	<b>23.20</b>
<b>8</b>			<b>KABINY</b>			
117 d.8	ST.04.02	kalk. własna Pion I	Montaż kabin systemowych kompletnych - Rys. nr 6 (4.35*2.10+1.15*2.10*3)*3	m <sup>2</sup> m <sup>2</sup>	 49.14	
					<b>RAZEM</b>	<b>49.14</b>
118 d.8	ST.04.02	kalk. własna Pion II	Montaż kabin systemowych kompletnych - Rys. nr 7 (2.00*2.10+1.15*2.10*2)*3	m <sup>2</sup> m <sup>2</sup>	 27.09	
					<b>RAZEM</b>	<b>27.09</b>

