

**Przedmiotem zamówienia jest modernizacja budynku szkolnego ZSZSp. nr 2
Łódź ul. Al. I Dywizji 16 (Rys. nr 1 , 2 , 3, 4 ,5 i 6)**

- adaptacja pomieszczeń
- wymiana okien
- remont parkietów
- remont dachu

Opis prac

Część I

Demontaż urządzeń sanitarnych i armatury:

- ustępów z miską fajansową
- umywalk
- brodzików natryskowych
- podejść odpływowych o śr. 50 mm
- demontaż baterii umywalkowych i natryskowych
- demontaż mieszacza

Demontaż rurociągów:

- demontaż rurociągu żeliwnego kanalizacyjnego o śr. 50-100
- demontaż rurociągu stalowego ocynkowanego o śr. 15-20 mm

Montaż rurociągów:

- montaż rurociągów z PCW o śr. 110 mm na ścianach złączeniem metodą wciskową
- montaż rurociągów z PCW o śr. 75 mm na ścianach złączeniem metodą wciskową
- montaż rurociągów z PCW o śr. 50 mm na ścianach złączeniem metodą wciskową
- wykonanie podejść odpływowych z rur i kształtek z PCW o śr. 50 mm
- wykonanie podejść odpływowych z rur i kształtek z PCW o śr. 110 mm
- montaż rurociągów z rur stalowych ocynkowanych o śr.zewn. 25 mm
- montaż rurociągów z rur stalowych ocynkowanych o śr.zewn. 20 mm
- wykonanie podejść dopływowych do zaworów wypływowych, baterii, hydrantów itp. o śr. nom. 20 mm
- wykonanie podejść dopływowych do płuczek ustępowych elastycznych z tworzywa o śr. nom. 15 mm

Montaż urządzeń sanitarnych i armatury:

- montaż zaworów przelotowych o śr.nom. 25 mm
- montaż zaworów przelotowych o śr.nom. 20 mm
- montaż baterii umywalkowych stojących o śr.nom. 15 mm
- montaż zaworów czerpalnych o śr.nom. 15 mm
- montaż mieszacza natryskowego o śr.nom. 20x25 mm
- montaż baterii natryskowych czasowych
- wymiana wpustów ściekowych podłogowych o śr. 50 mm
- montaż drzwiczek do zaworów
- montaż umywalk pojedynczych porcelanowych z syfonem gruszkowym
- montaż ustępów pojedynczych z płuczkami z tworzyw sztucznych lub porcelany 'kompakt'
- wymiana kratki wentylacyjnych

Próby:

- Próba szczelności instalacji wodociągowej

Wywiezienie gruzu i rumowia

Część II

- zeskrabanie i zmycie starej farby
- rozebranie wykładzin ściennych z płytek
- skucie nierówności na ścianach po rozebraniu wykładzin z płytek
- wykonanie tynków wewnętrznych zwykłych cem.-wap. kat. III na ścianach
- wykonanie tynków zwykłych wewnętrznych cem.-wap kat.III na ościeżach szer.do 15 cm
- wykonanie obudów płytami gips.-karton. na rusztach metal. dwustronnie jednowarstw.55-01
- gruntowanie powierzchni pionowych
- gruntowanie powierzchni poziomych
- wykonanie tynków jednowarstwowych z gipsu szpachlowego na ścianach
- wykonanie tynków jednowarstwowych z gipsu szpachlowego na sufitach
- dwukrotne malowanie farbami emulsyjnymi starych tynków wewnętrznych sufitów
- dwukrotne malowanie farbami emulsyjnymi starych tynków wewnętrznych ścian

- dwukrotne malowanie farbami olejnymi starych tynków wewn. ścian z jednokrotnym szpachlowaniem
- zabezpieczenie podłóg folią
- wywiezienie gruzu i rumowia

Część III

- zerwanie posadzek lub okładzin z masy lastrykowej, terakoty i parkietu
- zerwanie posadzki cementowej w pomieszczeniach
- warstwy wyrównawcze pod posadzki z zaprawy samopoziomującej o gr. 5 mm
- warstwy wyrównawcze pod posadzki z zaprawy cementowej gr. 40 mm zatarte na gładko w pomieszczeniu
- izolacje przeciwwilgociowe i uszczelniające z jednoskładnikowej, półpłynnej, dyspersyjnej folii hydroizolacyjnej do wykonywania wysokoelastycznych powłok pod płytki ceramiczne
- wykonanie posadzek z płytek terakotowych o wym. 30x30 cm luzem na zaprawie klejowej
- wykonanie cokolików z płytek terakotowych o wym. 10x30 cm na zaprawie klejowej
- wbudowanie listwy progowej aluminiowej
- licowanie ścian płytkami glazurowanymi o wym. 20x25 cm na zaprawie klejowej
- wbudowanie listew narożnikowych z PCW
- ułożenie parkietu dębowego na klej o wym. grub.- 22mm dłu. 250 do 400mm, szer. 50 mm
- cyklinowanie i nasączenie olejem
- ułożenie listew przyściennych z drewna liściastego

Część IV

- wykucie z muru ościeżnic drewnianych okien i drzwi
- obsadzenie ościeżnic stalowych dla skrzydeł drzwiowych o szerokości 90 cm
- montaż skrzydeł drzwiowych płytowych wewnętrznych jednodzielnych pełnych o szerokości 90 cm fabrycznie wykończonych w kolorze białym
- montaż drzwi zewnętrznych z aluminium ciepłego dwudzielnych z szybą k 1.1 W/m²k - bezpieczną (rys.3i 6) z zamkami
- montaż okien uchylnych i uchylno-rozwieranych dwudzielnych z PCV z obróbką oraz parapetem zewnętrznym i z szybą k- 1,1 W/m²k (Rys. nr 2, 4 i 5)
- wywiezienie gruzu i rumowia

Część VI

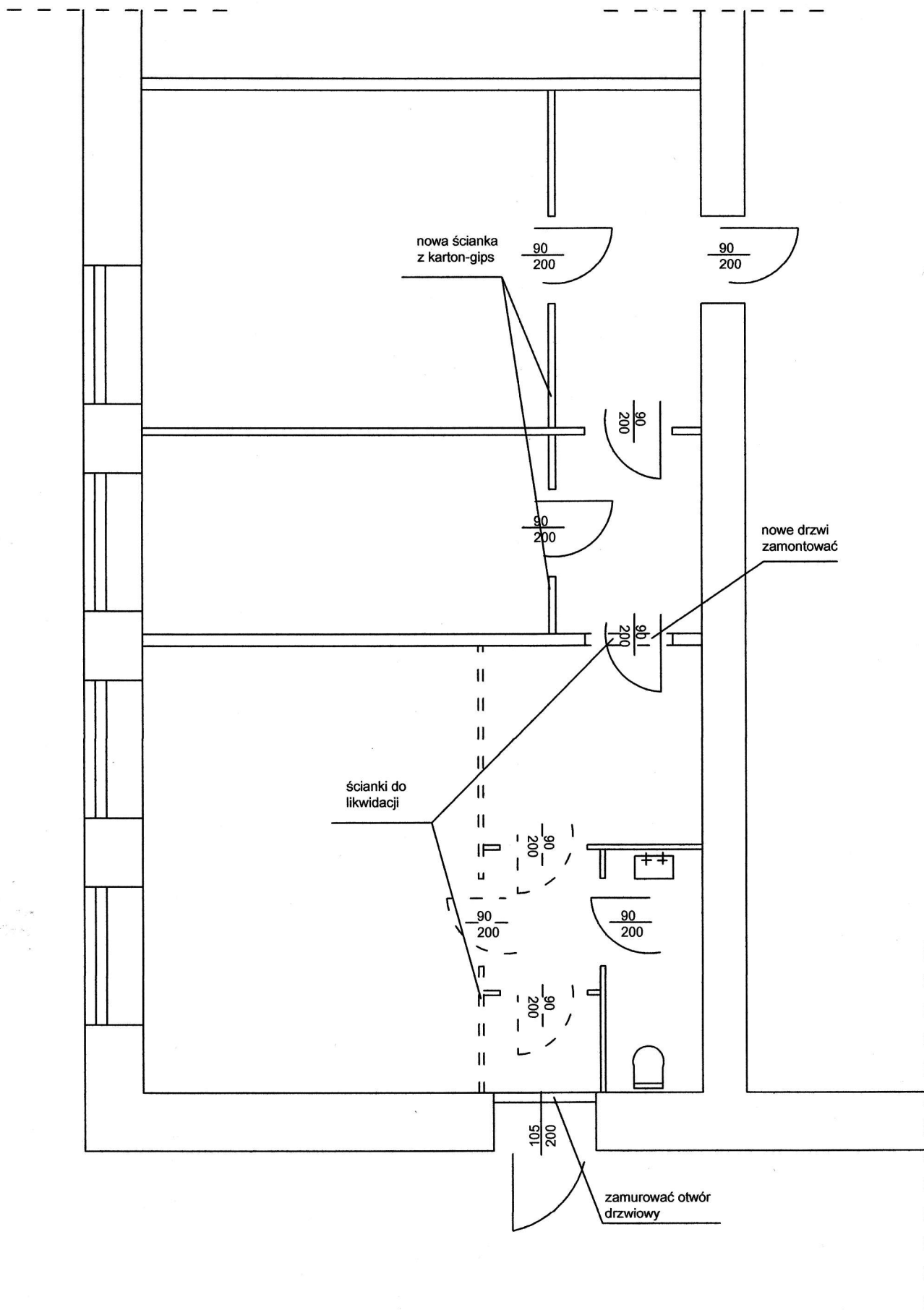
- demontaż przewodów elektrycznych
- demontaż opraw żarowych z kloszem kulistym zawieszanych
- ułożenie przewodu wtynkowego YDYp 3 x 1,5 mm²
- montaż na gotowym podłożu puszek p.t. bakelitowych o śr.do 80mm
- przygotowanie podłoża pod oprawy oświetleniowe przykręcane
- montaż na gotowym podłożu opraw świetlówkowych
- wymiana przełącznika świecznikowego podtynkowego w puszcze
- wymiana podtynkowych gniazd wtyczkowych do 16 A 2 bieg.ze stykiem uziemiającym
- badania instalacji elektrycznej

Część VI

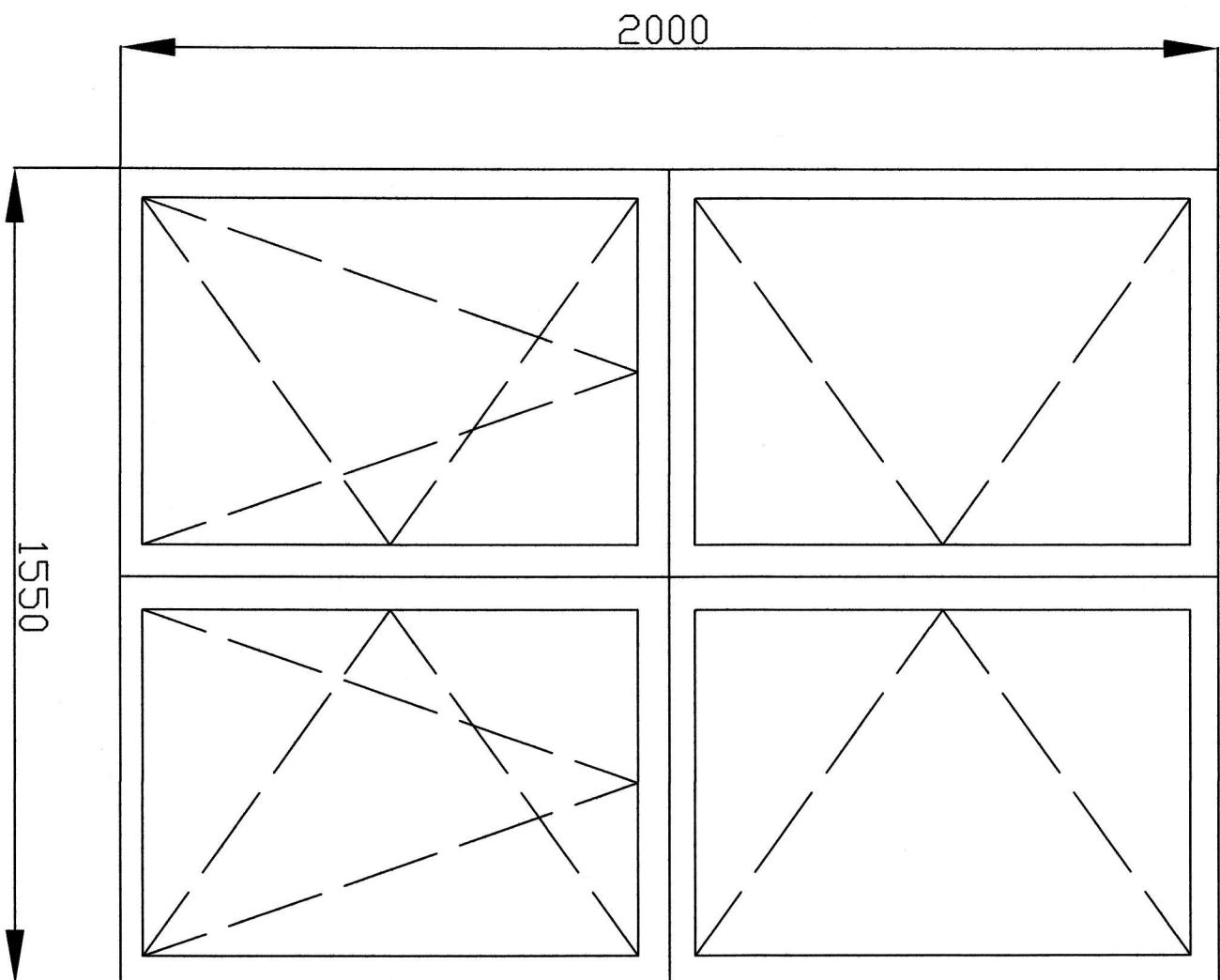
- demontaż obróbek blacharskich
- demontaż rynien i rur spustowych
- demontaż instalacji odgromowej
- zerwanie starej papy
- naprawa połaci dachowej przed pokryciem papą
- naprawa kominów siatką systemu" STOPTER" i ogniomurów masą tynkarską
- wykonanie nowych obróbek blacharskich ogniomurów, pasa nad i podrynnowego oraz obróbek kominów i wentylacji z blachy ocynkowanej grub.0,55
- wykonanie nowych rynien z blachy ocynkowanej O 150
- wykonanie rur spustowych z blachy ocynkowanej O 150
- ułożenie papy nawierzchniowej na wkładce poliestrowej-termozgrzewalnej min.250g/ m², grub. 5.6 i gęstości N/50 mm
- odtworzenie instalacji odgromowej

Wykonał: Janusz Panek

S.Z.S Sp nr 2 w Łodzi
RYSUNEK NR 1



S.Z.S Sp nr 2 w Łodzi
RYSUNEK NR 2



Gabaryt : 1550x2020
Ilość: 4
System Ideal 2000
Kolor BIAŁY
Szko SZYBA ZESPOLONA
K : 1,1 REFLEKS
LISTWA Standardowa

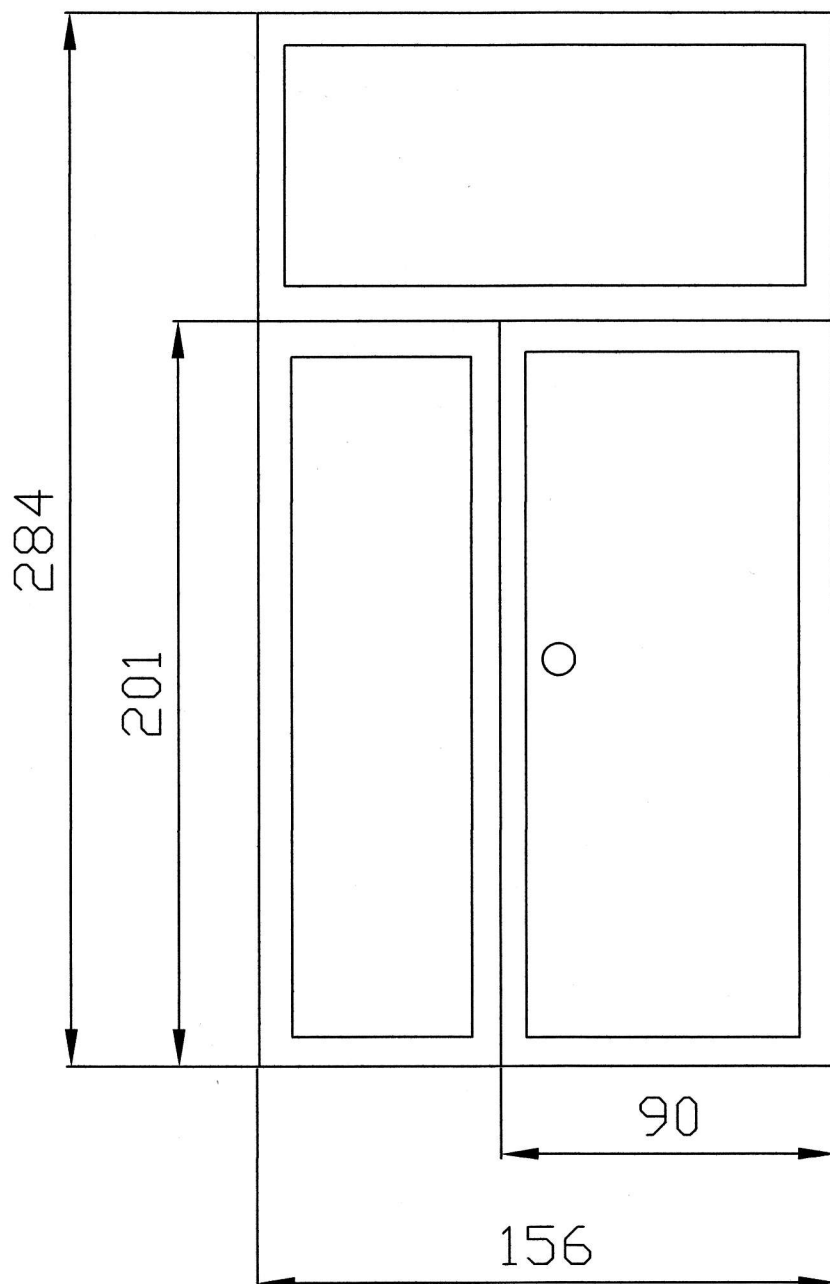
Gabaryt : 1500x2020
Ilość: zgodnie z przedmiarem
System Ideal 2000
Kolor BIAŁY
Szko SZYBA ZESPOLONA
K : 1,1
LISTWA Standardowa

S.Z.S Sp nr 2 w Łodzi

RYSUNEK NR 3- drzwi aluminiowe

SZTUK 1

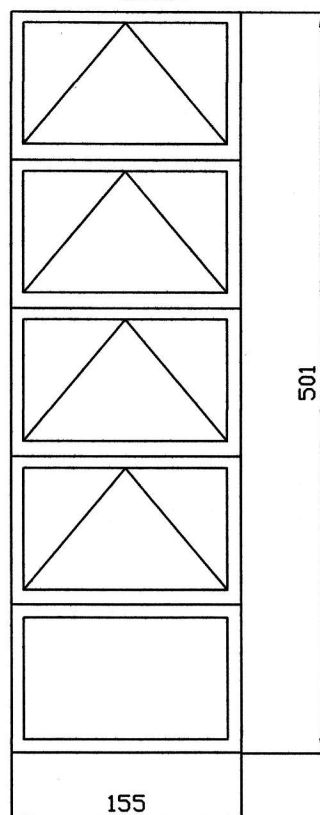
Szkło. SZYBA ZESPOLONA BEZPIECZNA K : 1,1



S.Z.S Sp nr 2 w Łodzi

RYSUNEK NR 4- okno PCV

SZTUK 1



Gabaryt :1550x5000

Ilość: 1

System Ideal 2000

Kolor BIAŁY

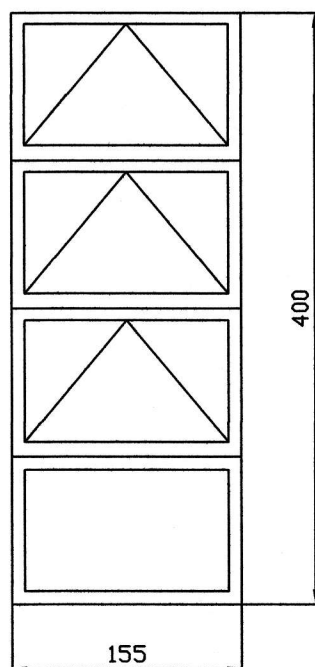
Szkło SZYBA ZESPOLONA

K : 1,1

LISTWA Standartowa

S.Z.S Sp nr 2 w Łodzi

RYSUNEK NR 5- okno PCV- SZTUK 1



Gabaryt :1550x4000

Ilość: 1

System Ideal 2000

Kolor BIAŁY

Szkło SZYBA ZESPOLONA

K : 1,1

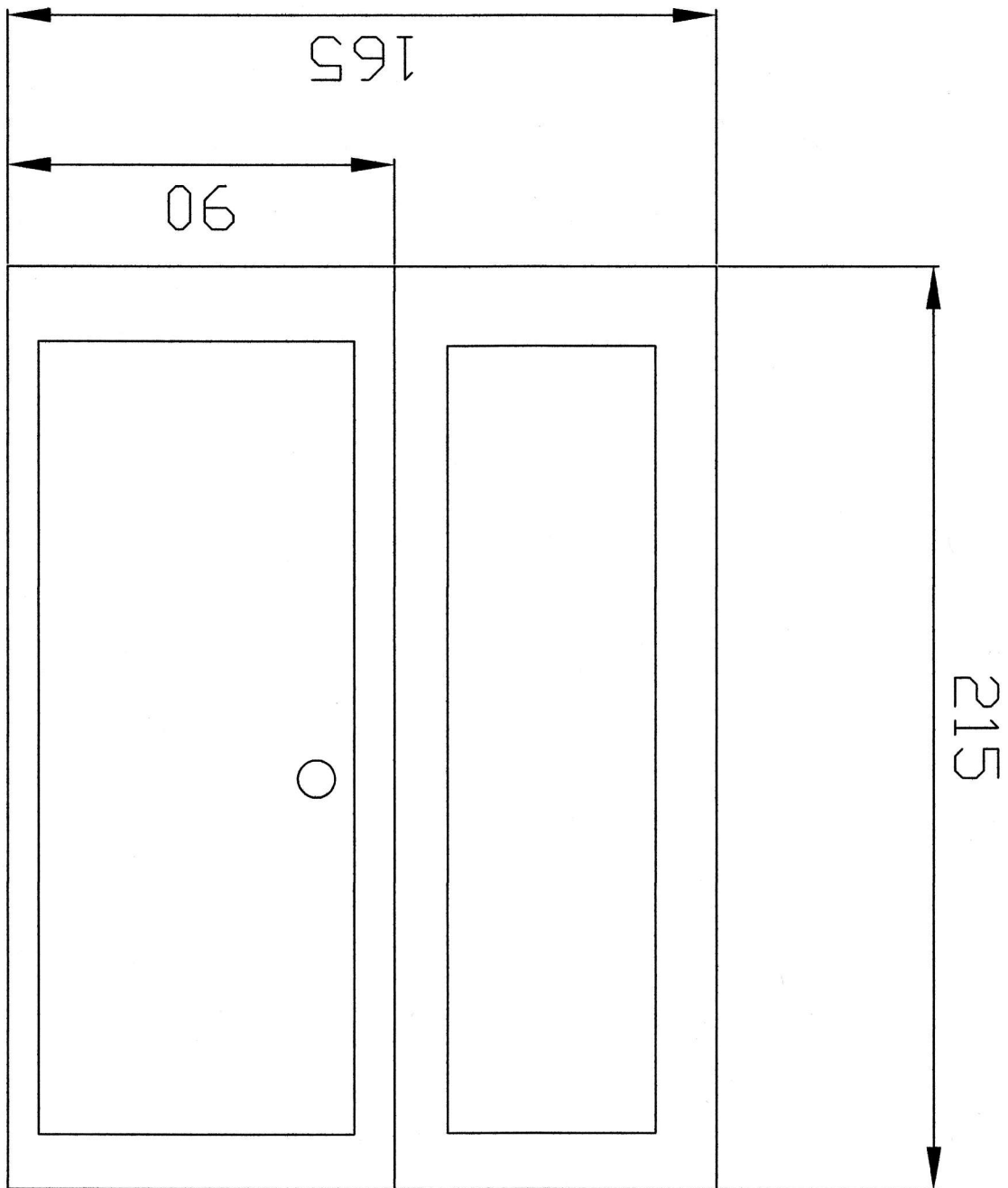
LISTWA Standartowa

S.Z.S Sp nr 2 w Łodzi

RYСУNEK NR 6 - drzwi aluminiowe

SZTUK 1

Szko. SZYBA ZESPOLONA BEZPIECZNA K : 1,1



Lp.	Podst	Opis i wyliczenia	j.m.	Poszcz	Razem
1		roboty ogólnobudowlane szkic nr 1			
1	KNR 0-19	Wymiana okien zespolonych na okna rozwierane i uchylno-rozwierane dwudzielne z PCV o pow. ponad 2.5 m2	m ²		
d.1	0929-11	1.55*2.00*90	m ²	279.000	
				RAZEM	279.000
2	NNRNKB	(z.VI) Obróbki blacharskie z blachy powlekanej o szer.w rozwinięciu ponad 25 cm	m ²		
d.1	202 0541-02	parapety zewnętrzne 0.35 * 1.60*94	m ²	52.640	
				RAZEM	52.640
3	KNR 0-19	Wymiana stolarki drewnianej na drzwi aluminiowe ciepłe dwuskrzydłowe oszklone na budowie z szybom k. 1.1	m ²		
d.1	0931-08	(1.55*2.85)	m ²	4.418	
				RAZEM	4.418
4	KNR 0-19	Wymiana okien skrzynkowych na okna rozwierane i uchylno-rozwierane dwudzielne z PCV z szybą refleksyjną o pow. ponad 2.5 m2	m ²		
d.1	0930-11	1.55*2.0*4	m ²	12.400	
				RAZEM	12.400
5	KNR 0-19	Wymiana okien zespolonych na okna rozwierane i uchylno-rozwierane dwudzielne z PCV wypełnione poliwęglanem o pow. ponad 2.5 m2	m ²		
d.1	0929-11	1.55*5.0+1.55*4.0	m ²	13.950	
				RAZEM	13.950
6	KNR 4-01	Rozebranie ścianki z cegieł o grub. 1/2 ceg. na zaprawie cementowo-wapiennej	m ²		
d.1	0348-03	(4.6+1.3)*3.2	m ²	18.880	
				RAZEM	18.880
7	KNR-W 4-01	Wykucie z muru ościeżnic drewnianych o powierzchni do 2 m2	szt.		
d.1	0353-04	4	szt.	4.000	
				RAZEM	4.000
8	KNR-W 2-02	Ościeżnice drewniane zwykłe	m ²		
d.1	1026-01	0.9*2*6	m ²	10.800	
				RAZEM	10.800
9	KNR 2-02	Skrzydła drzwiowe płytowe wewnętrzne, wejściowe pełne jednodzielne o powierzchni do 2.0 m2 fabrycznie wykończone	m ²		
d.1	1019-01	0.9*2*6	m ²	10.800	
				RAZEM	10.800
10	KNR 4-01	Rozebranie wykładziny ściennej z płytek	m ²		
d.1	0819-15	((2.5+1.6)+(1.0*2))*2	m ²	12.200	
				RAZEM	12.200
11	KNR 4-01	Odbicie tynków wewnętrznych z zaprawy cementowo-wapiennej na ścianach, filarach, pilastrach o powierzchni odbicia ponad 5 m2	m ²		
d.1	0701-05	12.2	m ²	12.200	
				RAZEM	12.200
12	KNR 2-02	Tynki wewn.zwykłe kat.III wykon.ręcznie na ścianach i słupach	m ²		
d.1	0803-03	12.2	m ²	12.200	
				RAZEM	12.200
12'	KNR 4-01	Przecieranie istniejących tynków wewn.z zeszkrob.farby lub zdzieraniem tapet na ścianach	m ²		
d.1	0713-01	(4.6+2.05+3.48)*2*3.2+(5.75*6*3.2) + 1.2*(4.1+2)-1.5*2*4+0.9*2*5	m ²	179.552	
				RAZEM	179.552
13	KNR 4-01	Przecieranie istniejących tynków wewnętrznych z zeszkrobaniem farby lub zdzieraniem tapet na stropach, biegach i spocznikach	m ²		
d.1	0713-02	(4.6+2.05+3.48)*5.75	m ²	58.248	
				RAZEM	58.248
14	KNR 4-01	Uzupełnienie tynków zwykłych wewnętrznych kat. III z zaprawy cementowo-wapiennej na ścianach i słupach prostokątnych na podłożu z cegły i pustaków (do 5 m2 w 1 miejscu) - obróbka przy drzwiach i oknach	m ²		
d.1	0711-03	5	m ²	5.000	
				RAZEM	5.000
15	KNR 4-01	Zerwanie posadzki cementowej	m ²		
d.1	0804-07	4.6*5.75	m ²	26.450	
				RAZEM	26.450
16	KNR 4-01	Skucie nierówności betonu przy głębokości skucia do 5 cm na ścianach lub podłogach	m ²		
d.1	0211-03	26.45	m ²	26.450	
				RAZEM	26.450
17	KNR-W 2-02	Warstwy wyrównawcze pod posadzki z zaprawy cementowej gr. 20 mm zatarte na ostro	m ²		
d.1	1104-01	26.45	m ²	26.450	
				RAZEM	26.450

Lp.	Podst	Opis i wyliczenia	j.m.	Poszcz	Razem
18 d.1	KNR-W 2-02 1104-03	Warstwy wyrównawcze pod posadzki z zaprawy cementowej - dodatek lub potrącenie za zmianę grub. o 10 mm 26.45	m ² m ²	 26.450	
				RAZEM	26.450
19 d.1	KNR 2-02 0602-02 + KNR 2-02 0602-01przez anal.	Izolacje przeciwwilgociowe bitumiczne poziome - wyk.na zimno z emulsji asfalt.- druga i nast.warstwa MAXIL - dwie warstwy 2.5*1	m ² m ²	 2.500	
				RAZEM	2.500
20 d.1	KNR 2-02 0603-01 + KNR 2-02 0603-02 przez anal.	Izolacje przeciwwilgociowe bitumiczne pionowe - wyk.na zimno z emulsji asfalt.- pierwsza warstwa MAXIL - DWIE WARSTWY 2.5*1	m ² m ²	 2.500	
				RAZEM	2.500
21 d.1	KNR 2-02 1208-01	Samopoziomujące masy szpachlowe typu TERPLAN-N gr. 2,0 mm wewnątrz budynków pod płytki z kamieni sztucznych, wykładziny i parkiet 2.5	m ² m ²	 2.500	
				RAZEM	2.500
22 d.1	KNR 0-12 1118-04	Posadzki z płytek o wymiarach 30 x 30 cm, układanych metodą kombinowaną 2.5*1	m ² m ²	 2.500	
				RAZEM	2.500
23 d.1	KNR 0-12 1119-02	Cokoliki, z płytek o wymiarach 30 x 30 cm i wysokości cokolika równej 15 cm 4.1+2	m m	 6.100	
				RAZEM	6.100
24 d.1	KNR 0-12 0829-03	Licowanie ścian płytkami o wymiarach 20 x 20 cm - na klej 12.2	m ² m ²	 12.200	
				RAZEM	12.200
25 d.1	NNRNKB 202 0842-02	(z.VII) osadzenie listew wykończających przy licowaniu ścian płytkami w pomieszczeniach o pow. ponad 8 m ² 12	m m	 12.000	
				RAZEM	12.000
26 d.1	KNR-W 2-02 2011-02	Tynki (gładzie) jednowarstwowe wewnętrzne grubości 3 mm z gipsu szpachlowego wykonywane ręcznie na ścianach na podłożu z tynku (4.6+2.05+3.48)*2*3.2+(5.75*6*3.2) + 1.2*(5*2+2)-(1.5*2+4+0.9*2*2*5)	m ² m ²	 164.632	
				RAZEM	164.632
27 d.1	KNR-W 2-02 2011-04	Tynki (gładzie) jednowarstwowe wewnętrzne grubości 3 mm z gipsu szpachlowego wykonywane ręcznie na stropach na podłożu z tynku 5.75*(4.6+2.05+3.46)	m ² m ²	 58.133	
				RAZEM	58.133
28 d.1	KNR 2-02 1505-03	Dwukrotne malowanie farbami emulsyjnymi powierzchni wewnętrznych - podłoża gipsowych z gruntowaniem (4.6+2.05+3.48)*2*3.2+(5.75*6*3.2) + 1.2*(5+2)-(1.5*2+4+0.9*2*2*4)+(2.05+3.48)*2*3.2-(0.9*2*2*2)	m ² m ²	 185.424	
				RAZEM	185.424
29 d.1	KNR 4-01 1204-01	Dwukrotne malowanie farbami emulsyjnymi starych tynków wewnętrznych sufitów 58.133	m ² m ²	 58.133	
				RAZEM	58.133
30 d.1	NNRNKB 202 2024-02	(z.XI) ścianki działowe z płyt gipsowo-kartonowych Rigips na pojedynczych rusztach metalowych dwuwarstwowe z pokryciem obustronnym 75 (2.05+3.48)*3.2+2.5	m ² m ²	 20.196	
				RAZEM	20.196
31 d.1	KNR 2-02 1111-01	Posadzki z deszczulek na lepiku (4.6*5.75)-(1*2.5)	m ² m ²	 23.950	
				RAZEM	23.950
32 d.1	KNR 2-02 1111-08	lakierowane olejem Inianum 23.95	m ² m ²	 23.950	
				RAZEM	23.950
33 d.1	KNR-W 4-01 0808-06	Ocyklinowanie posadzki skalodrzewnej jednolitej z zapuszczeniem olejem Inianum i zapastowaniem (2.05+3.48)*5.75	m ² m ²	 31.798	
				RAZEM	31.798
34 d.1	KNR 2-02 1215-01	kratki, osadzone w ścianach o powierzchni elementu do 0.1 m ² 3	szt. szt.	 3.000	
				RAZEM	3.000

Lp.	Podst	Opis i wyliczenia	j.m.	Poszcz	Razem
35	KNR 2-02 d.1 1215-01	Drzwiczki osadzone w ścianach o powierzchni elementu do 0.1 m2	szt.		
		1	szt.	1.000	
				RAZEM	1.000
36	wycena włas- d.1 na	przerobienie poręczy i jednego stopnia przy wejściu do szkoły	szt.		
		1	szt.	1.000	
				RAZEM	1.000
37	KNR-W 4-01 d.1 0109-09	Wywiezienie gruzu spryzmowanego samochodami skrzyniowymi na odległość do 1 km	m ³		
		15	m ³	15.000	
				RAZEM	15.000
38	KNR-W 4-01 d.1 0109-10	Wywiezienie gruzu spryzmowanego samochodami skrzyniowymi na każdy następny 1 km	m ³		
		Krotność = 15	m ³	15.000	
		15		RAZEM	15.000
2		Instalacje sanitarne			
39	KNR-W 4-02 d.2 0120-01	Demontaż rurociągu stalowego ocynkowego o śr. 15-20 mm	m		
		4	m	4.000	
				RAZEM	4.000
40	KNR-W 4-02 d.2 0140-03	Demontaż zaworu czepalnego (wypływowego) o śr. 15-20 mm bez korkowania podejścia	szt.		
		3	szt.	3.000	
				RAZEM	3.000
41	KNR-W 4-02 d.2 0142-01	Demontaż zaworu przelotowego lub zwrotnego o śr. 15-20 mm	szt.		
		2	szt.	2.000	
				RAZEM	2.000
42	KNR-W 4-02 d.2 0142-02	Demontaż zaworu przelotowego lub zwrotnego o śr. 25-32 mm	szt.		
		2	szt.	2.000	
				RAZEM	2.000
43	KNR-W 4-02 d.2 0235-06	Demontaż urządzeń sanitarnych bez korkowania podejść dopływowych i odpływowych - umywalka	kpl.		
		1	kpl.	1.000	
				RAZEM	1.000
44	KNR-W 4-02 d.2 0235-08	Demontaż urządzeń sanitarnych bez korkowania podejść dopływowych i odpływowych - ustęp z miską porcelanową	kpl.		
		1	kpl.	1.000	
				RAZEM	1.000
45	KNR-W 4-02 d.2 0229-04	Demontaż rurociągu żeliwnego kanalizacyjnego o śr. 50-100 mm - na ścianach budynku	m		
		4	m	4.000	
				RAZEM	4.000
46	KNR-W 2-15 d.2 0208-03	Rurociągi z PVC kanalizacyjne o śr. 110 mm na ścianach w budynkach niemieszkalnych o połączeniach wciskowych	m		
		4	m	4.000	
				RAZEM	4.000
47	KNR-W 2-15 d.2 0208-01	Rurociągi z PVC kanalizacyjne o śr. 50 mm na ścianach w budynkach niemieszkalnych o połączeniach wciskowych	m		
		10	m	10.000	
				RAZEM	10.000
48	KNR 2-15 d.2 0208-03	Dodatek za wykonanie podejść odpływowych z rur i kształtek z nieplastifikowanego PCW o śr. 50 mm	szt.		
		2	szt.	2.000	
				RAZEM	2.000
49	KNR 2-15 d.2 0208-05	Dodatek za wykonanie podejść odpływowych z rur i kształtek z nieplastifikowanego PCW o śr. 110 mm	szt.		
		1	szt.	1.000	
				RAZEM	1.000
50	KNR-W 2-15 d.2 0222-02	Czyszczaki z PVC kanalizacyjne o śr. 110 mm o połączeniach wciskowych	szt.		
		1	szt.	1.000	
				RAZEM	1.000
51	KNR-W 2-15 d.2 0222-01	Czyszczaki z PVC kanalizacyjne o śr. 75 mm o połączeniach wciskowych	szt.		
		1	szt.	1.000	
				RAZEM	1.000
52	KNR-W 2-15 d.2 0233-03	Ustępy z płuczką ustępową typu "kompakt"	kpl.		
		1	kpl.	1.000	
				RAZEM	1.000

Lp.	Podst	Opis i wyliczenia	j.m.	Poszcz	Razem
53	KNR-W 2-15 d.2 0230-02	Umywalki pojedyncze porcelanowe z syfonem gruszkowym	kpl.		
		2	kpl.	2.000	
				RAZEM	2.000
54	KNR 2-15 d.2 0104-01	Rurociągi w instalacjach wodociągowych o śr.nomin. 15 mm stalowe ocynkow.o łącz.gwintow., na ścianach w bud.niemieszkalnych	m		
		4	m	4.000	
				RAZEM	4.000
55	KNR 2-15 d.2 0104-02	Rurociągi w instalacjach wodociągowych o śr.nomin. 20 mm stalowe ocynkow.o łącz.gwintow., na ścianach w bud.niemieszkalnych	m		
		6	m	6.000	
				RAZEM	6.000
56	KNR 2-15 d.2 0104-03	Rurociągi w instalacjach wodociągowych o śr.nomin. 25 mm stalowe ocynkow.o łącz.gwintow., na ścianach w bud.niemieszkalnych	m		
		4	m	4.000	
				RAZEM	4.000
57	KNR 2-15 d.2 0107-01	Dodatkowe nakłady na wykonanie podejść dopływowych do zaworów wypływowych,baterii,hydrantów,mieszaczy itp. o śr.nominalnej 15 mm	szt.		
		3	szt.	3.000	
				RAZEM	3.000
58	KNR 2-15 d.2 0112-02	Zawory przelotowe i zwrotne sieci wodociągowych o śr.nom. 20 mm	szt.		
		2	szt.	2.000	
				RAZEM	2.000
59	KNR 2-15 d.2 0112-01	Zawory przelotowe i zwrotne sieci wodociągowych o śr.nom. 15 mm	szt.		
		3	szt.	3.000	
				RAZEM	3.000
60	KNR-W 2-15 d.2 0126-01	Próba szczelności instalacji wodociągowych z rur żeliwnych, stalowych i miedzi-nych w budynkach mieszkalnych (rurociąg o śr. do 65 mm)	m		
		111	m	111.000	
				RAZEM	111.000
61	KNR-W 2-15 d.2 0128-02	Płukanie instalacji wodociągowej w budynkach niemieszkalnych	m		
		200	m	200.000	
				RAZEM	200.000
62	KNR 2-15 d.2 0115-02	Baterie umywalkowe lub zmywakowe stojące o śr.nom. 15 mm	szt.		
		2	szt.	2.000	
				RAZEM	2.000
63	KNR BO-12 d.2 0358-01	Mechaniczne wykucie bruzd poziomych w ścianach z cegieł na zaprawie wapien-nej o szer. do 1/4 cegły	m³		
		0.5	m³	0.500	
				RAZEM	0.500
64	KNR BO-12 d.2 0360-05	Mechaniczne wykucie bruzd pionowych w ścianach z cegieł na zaprawie cemento-wo-wapiennej o szer. do 1/4 cegły	m³		
		0.5	m³	0.500	
				RAZEM	0.500
3		Demontaże			
65	KNR-W 4-03 d.3 1129-01	Demontaż tablic bezpiecznikowych o powierzchni do 0.5 m2	szt.		
		1	szt.	1.000	
				RAZEM	1.000
66	KNR-W 4-03 d.3 1120-05	Demontaż puszek z tworzyw sztucznych i metalowych okrągłych 3 - wylotowych uszczelnionych z odłączeniem przewodów o przekroju do 4 mm2	szt.		
		12	szt.	12.000	
				RAZEM	12.000
67	KNR-W 4-03 d.3 1121-01	Demontaż gniazd bezpiecznikowych tablicowych 1 biegunowych z tablicy izolacyj-nej dla prądu do 25 A	szt.		
		1	szt.	1.000	
				RAZEM	1.000
68	KNR-W 4-03 d.3 1122-06	Demontaż gniazd wtyczkowych natynkowych uszczelnionych o natężeniu prądu do 63 A - ilość biegunów 2 + 0	szt.		
		4	szt.	4.000	
				RAZEM	4.000
69	KNR-W 4-03 d.3 1124-01	Demontaż łączników instalacyjnych podtynkowych o natężeniu prądu do 10 A - 1 wylot (wyłącznik lub przełącznik 1 biegunowy)	szt.		
		4	szt.	4.000	
				RAZEM	4.000
70	KNR-W 4-03 d.3 1124-04	Demontaż łączników instalacyjnych natynkowych o natężeniu prądu do 10 A - 1 wylot (wyłącznik lub przełącznik 2 biegunowy lub grupowy)	szt.		
		3	szt.	3.000	
				RAZEM	3.000

Lp.	Podst	Opis i wyliczenia	j.m.	Poszcz	Razem
71	KNR-W 4-03 d.3 1127-03	Demontaż łączników warstwowych wielopolożeniowych tablicowych 2-bieguno- wych o natężeniu prądu do 63 A	szt.		
		3	szt.	3.000	
				RAZEM	3.000
72	KNR-W 4-03 d.3 1133-09	Demontaż opraw żarowych z kloszem kulistym zawieszanych	szt.		
		3	szt.	3.000	
				RAZEM	3.000
73	KNR-W 4-03 d.3 1134-01	Demontaż opraw świetłówkowych z kloszem	szt.		
		1	szt.	1.000	
				RAZEM	1.000
74	KNR-W 4-03 d.3 1148-02	Demontaż puszek wtynkowych trójkowych lub krzyżowych	szt.		
		16	szt.	16.000	
				RAZEM	16.000
4		Instalacja elektr.Sanitariatów i pom.gospodarczych			
75	KNR-W 5-08 d.4 0101-03	Montaż uchwytów pod rury winidurkowe układane pojedynczo z przygotowaniem podłoża mechanicznie - przykręcenie do kołków plastikowych w podłożu z cegły	m		
		20	m	20.000	
				RAZEM	20.000
76	KNR-W 4-03 d.4 1003-16	Mechaniczne przebijanie otworów w ścianach lub stropach z cegły o długości przebiecia do 2 ceg. - śr.rury do 25 mm	otw.		
		6	otw.	6.000	
				RAZEM	6.000
77	KNR-W 5-08 d.4 0226-01	Przewody kabelkowe o łącznym przekroju żył do 7.5 mm2 układane w gotowych listwach i kanałach elektroinstalacyjnych	m		
		100	m	100.000	
				RAZEM	100.000
78	KNR-W 5-08 d.4 0301-03	Przygotowanie podłoża pod mocowanie osprzętu przez przykręcenie do kołków plast.w podłożu betonowym	szt.		
		5	szt.	5.000	
				RAZEM	5.000
79	KNR-W 5-08 d.4 0306-09	Montaż na gotowym podłożu odgałęźników z tworzyw szt.natynków.do 4mm2 przez przykręcenie - przewód kabelkowy 2.5 mm2 (3 wyloty)	szt.		
		12	szt.	12.000	
				RAZEM	12.000
80	KNR-W 5-08 d.4 0308-02	Montaż na gotowym podłożu łączników bryzgoszczelnych bakelitowych świeczni- kowych mocowanych przez przykręcenie	szt.		
		5	szt.	5.000	
				RAZEM	5.000
81	KNR-W 5-08 d.4 0309-03	Montaż do gotowego podłoża gniazd wtyczkowych podtynkowych 2-bieg. z uzie- mieniem 10A/2.5mm2 przelotowych podwójnych	szt.		
		6	szt.	6.000	
				RAZEM	6.000
82	KNR-W 5-08 d.4 0405-03	Montaż obudów tablic rozdzielczych o powierzchni 0.20-0.30 m2	szt		
		1	szt	1.000	
				RAZEM	1.000
83	KNR-W 5-08 d.4 0502-09	Przygotowanie podłoża pod oprawy oświetleniowe przykręcane na betonie moco- wane na kołkach kotwiących (il.mocowań 2)	kpl.		
		5	kpl.	5.000	
				RAZEM	5.000
84	KNR-W 5-08 d.4 0516-03	Montaż na gotowym podłożu opraw świetłówkowych tunelowych w obudowie z tworzyw szt. - przykręcanych -1x40W - końcowych	kpl.		
		4	kpl.	4.000	
				RAZEM	4.000
85	KNR-W 5-08 d.4 0516-01	Montaż na gotowym podłożu opraw świetłówkowych tunelowych w obudowie z tworzyw szt. - przykręcanych -1x20W - końcowych	kpl.		
		1	kpl.	1.000	
				RAZEM	1.000
85'	własna d.4	Przerobienie poręczy i schodów przy zejściu do szatni	szt		
		1	szt	1.000	
				RAZEM	1.000
86	KNR-W 4-01 d.4 0304-01	Uzupełnienie ścian lub zamurowanie otworów w ścianach na zaprawie cementowo-wapiennej ceglami	m³		
		0.5	m³	0.500	
				RAZEM	0.500
5		Dach			
87	KNR 4-01 d.5 0519-06	Rozbiórka pokrycia z papy na dachach betonowych - pierwsza warstwa	m²		
		49*15.95	m²	781.550	
				RAZEM	781.550

Lp.	Podst	Opis i wyliczenia	j.m.	Poszcz	Razem
88	KNR 4-01 d.5 0519-07	Rozbiórka pokrycia z papy na dachach betonowych - następna warstwa w pasie nadrynnowym Krotność = 2 (2*15.95+2*49)*0.35	m ²		
			m ²	45.465	
				RAZEM	45.465
89	KNR 4-01 d.5 0535-04	Rozebranie rynien z blachy nie nadającej się do użytku	m		
		2*49+2*15.95	m	129.900	
				RAZEM	129.900
90	KNR 4-01 d.5 0535-06	Rozebranie rur spustowych z blachy nie nadającej się do użytku	m		
		6*12	m	72.000	
				RAZEM	72.000
91	KNR 4-01 d.5 0535-08	Rozebranie obróbek blacharskich murów ogniowych, okapów, kołnierzy, gzymsów itp. z blachy nie nadającej się do użytku (2*15.95+2*49)*1	m ²		
			m ²	129.900	
				RAZEM	129.900
92	KNR 2-02 d.5 0508-04	Rynny dachowe półokrągłe o śr. 15cm - z blachy ocynkowanej	m		
		129.9	m	129.900	
				RAZEM	129.900
93	KNR 2-02 d.5 0508-09	Zbiorniczki przy rynnach - z blachy ocynkowanej	szt.		
		6	szt.	6.000	
				RAZEM	6.000
94	KNR 2-02 d.5 0510-04	Rury spustowe okrągłe o śr. 15cm - z blachy ocynkowanej	m		
		72	m	72.000	
				RAZEM	72.000
95	KNR 2-02 d.5 0506-02	Obróbki przy szer. w rozw. ponad 25cm - z blachy ocynkowanej kapinos na pas podrynnowy + pas nadrynnowy + obróbki wyłazów (0.3+0.4)*129.9+4	m ²		
			m ²	94.930	
				RAZEM	94.930
96	KNR-W 4-01 d.5 0519-04	Naprawa pokryć dachowych papą termozgrzewalną - obróbki z papy podkładowej pas podrynnowy wywiniecia na ściany, kominy, pas nadrynnowy 129.9*1+129.9*0.3+108.6*0.65	m ²		
			m ²	239.460	
				RAZEM	239.460
97	KNR-W 4-01 d.5 0519-01	Naprawa pokryć dachowych papą termozgrzewalną - jednokrotne pokrycie papą podkładową wyrównanie większych ubytków w starym podłożu 15% całkowitej powierzchni 781.55*0.15	m ²		
			m ²	117.233	
				RAZEM	117.233
98	KNR-W 4-01 d.5 0519-04	Naprawa pokryć dachowych papą termozgrzewalną - obróbki z papy wierzchniego krycia pas podrynnowy wywiniecia na ściany, kominy 129.9*1.2+20*2*0.3*0.8	m ²		
			m ²	165.480	
				RAZEM	165.480
99	KNR-W 4-01 d.5 0519-01	Naprawa pokryć dachowych papą termozgrzewalną - jednokrotne pokrycie papą wierzchniego krycia 781.55	m ²		
			m ²	781.550	
				RAZEM	781.550
100	KNR-W 4-01 d.5 0817-05	Uzupełnienie listew przyściennych z PCW ANALGIA montaż izoklinów styropianowych oklejanych papą 108.6	m		
			m	108.600	
				RAZEM	108.600
101	KNR-W 4-01 d.5 0817-05	Uzupełnienie listew przyściennych z PCW ANALOGIA montaż listew dociskowych z blachy 108.6	m		
			m	108.600	
				RAZEM	108.600
102	KNR 4-01 d.5 0415-03	Uzupełnienie włazów kominiarskich	szt.		
		1	szt.	1.000	
				RAZEM	1.000
103	KNR 0-23 d.5 2611-03	Przygotowanie starego podłoża - dwukrotne gruntowanie emulsją ATLAS UNI-GRUNT 108.6*1	m ²		
			m ²	108.600	
				RAZEM	108.600
104	KNR 0-23 d.5 2612-06	Ocieplenie ścian budynków płytami styropianowymi - system STOPTER - przyklejenie warstwy siatki na ścianach 108.6	m ²		
			m ²	108.600	
				RAZEM	108.600
105	KNR 4-01 d.5 1204-03	Dwukrotne malowanie farbami emulsyjnymi elewacji - tynki gładkie kominy 108.6	m ²		
			m ²	108.600	
				RAZEM	108.600

Lp.	Podst	Opis i wyliczenia	j.m.	Poszcz	Razem
106	KNR 4-03 d.5 1138-03	Demontaż wsporników odstępowych instalacji odgromowej na dachu płaskim na papie na betonie 390	szt. szt.	 390.000	
				RAZEM	390.000
107	KNR 4-03 d.5 1137-04	Demontaż wsporników instalacji odgromowej i uziemiającej ze ściany nie betonowej 60	szt. szt.	 60.000	
				RAZEM	60.000
108	KNR 4-03 d.5 1139-06	Demontaż przewodów uziemiających i odgromowych z płaskownika o przekroju do 120 mm ² mocowanych na wspornikach na ścianie w ciągu pionowym 100	m m	 100.000	
				RAZEM	100.000
109	KNR 4-03 d.5 1140-07	Demontaż przewodów uziemiających i odgromowych z linki mocowanych na dachu płaskim 250	m m	 250.000	
				RAZEM	250.000
110	KNR 5-08 d.5 0601-10	Montaż wsporników naciągowych z dwoma złączkami przelotowymi napręż.na dachu betonowym krytym papą lub blachą 40	szt. szt.	 40.000	
				RAZEM	40.000
111	KNR 5-08 d.5 0619-01	Montaż złączy do rynny okapowej na dachu w instalacji uziemiającej i odgromowej 25	szt. szt.	 25.000	
				RAZEM	25.000
112	KNR 5-08 d.5 0601-15	Montaż wsporników przelotowych pośredniczących na dachu betonowym krytym papą lub blachą 28	szt. szt.	 28.000	
				RAZEM	28.000
113	KNR 5-08 d.5 0601-06	Montaż wsporników naciągowych z dwoma złączkami przelotowymi napręż.na ścianie z cegły 35	szt. szt.	 35.000	
				RAZEM	35.000
114	KNR 5-08 d.5 0606-01	Montaż zwodów poziomych naprężanych z pręta o śr.do 10mm na uprzednio zainstalowanych wspornikach na dachu płaskim 250	m m	 250.000	
				RAZEM	250.000
115	KNR 5-08 d.5 0606-03	Montaż zwodów pionowych naprężanych z pręta o śr.do 10mm na uprzednio zainstalowanych wspornikach na ścianie 100	m m	 100.000	
				RAZEM	100.000
116	KNR 5-08 d.5 0618-01	Łączenie pręta o śr.do 10mm na dachu za pomocą złączy skręcanych uniwersalnych krzyżowych 30	szt. szt.	 30.000	
				RAZEM	30.000
117	KNR 4-03 d.5 1205-03	Pierwszy pomiar instalacji odgromowej 1	pomiar. pomiar.	 1.000	
				RAZEM	1.000
118	KNR 4-03 d.5 1205-04	Następny pomiar instalacji odgromowej 16	pomiar. pomiar.	 16.000	
				RAZEM	16.000
119	KNR 4-01 d.5 0108-09	Wywiezienie gruzu sprzymowanego samochodami skrzyniowymi na odl.do 1 km 7	m ³ m ³	 7.000	
				RAZEM	7.000
120	KNR 4-01 d.5 0108-10	Wywiezienie gruzu sprzymowanego samochodami skrzyniowymi - za każdy nast. 1 km Krotność = 15 7	m ³ m ³	 7.000	
				RAZEM	7.000
121	Kalkulacja d.5 własna	Utlizacja papy na wysypisku 7	m ³ m ³	 7.000	
				RAZEM	7.000