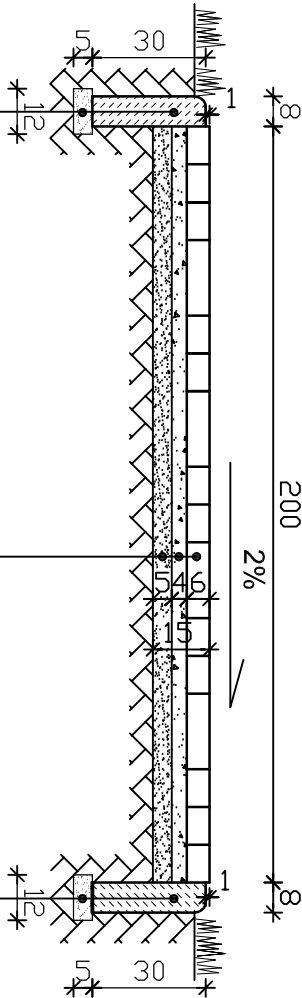


PRZEMIANOWY KONSTRUKCYJNY NAWIERZCHNI

SKALA 1:20

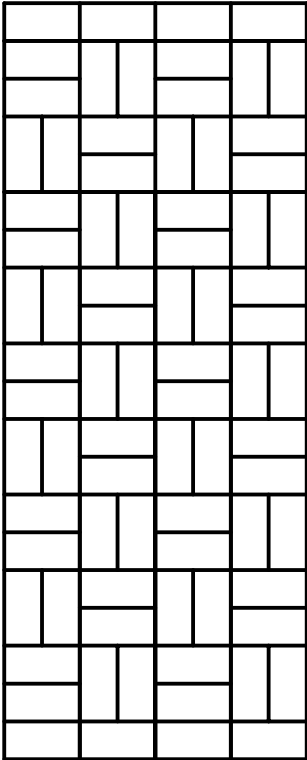
PRZEMIANOWY A - A



OBRZEŻE BETONOWE O WYM. 8 x 30 cm
spoiny wypełnione zaprawą cementową
PODSYPKA PIASKOWA O GRUB. 5 cm

OBRZEŻE BETONOWE O WYM. 8 x 30 cm
spoiny wypełnione zaprawą cementową
PODSYPKA PIASKOWA O GRUB. 5 cm
KOSTKI BETONOWE BRUKOWE O WYM. 20x10x6 cm
spoiny wypełnione piaskiem
PODSYPKA CEMENTOWO-PIASKOWA 1:3 O GRUB. 4 cm
PODSYPKA PIASKOWA O GRUB. 5 cm

UKŁAD KOSTEK NA CHODNIKU



Inwestycja: BUDOWA CHODNIKA - ALEJA W PARKU im. R. BADEN-POWELLA W ŁODZI PRZY UL. NICZAJANIEJ	
Inwestor: URZĄD MIASTA ŁODZI, DELEGATURA ŁÓDŹ-WIDZEW ŁÓDŹ UL. PIŁSUDSKIEGO 100	
Treść rysunku: PRZEMIANOWY KONSTRUKCYJNY NAWIERZCHNI	Faza: PB
	Data: 04.2008 r.
Projektant: INŻ. JADWIGA RADOWSKA ZIELENIENSKA upr. Nr 297/81/WML	Skala: 1:20
	Nr rys.: 3
Opracował: INŻ. SERGIUSZ MADEJAK	