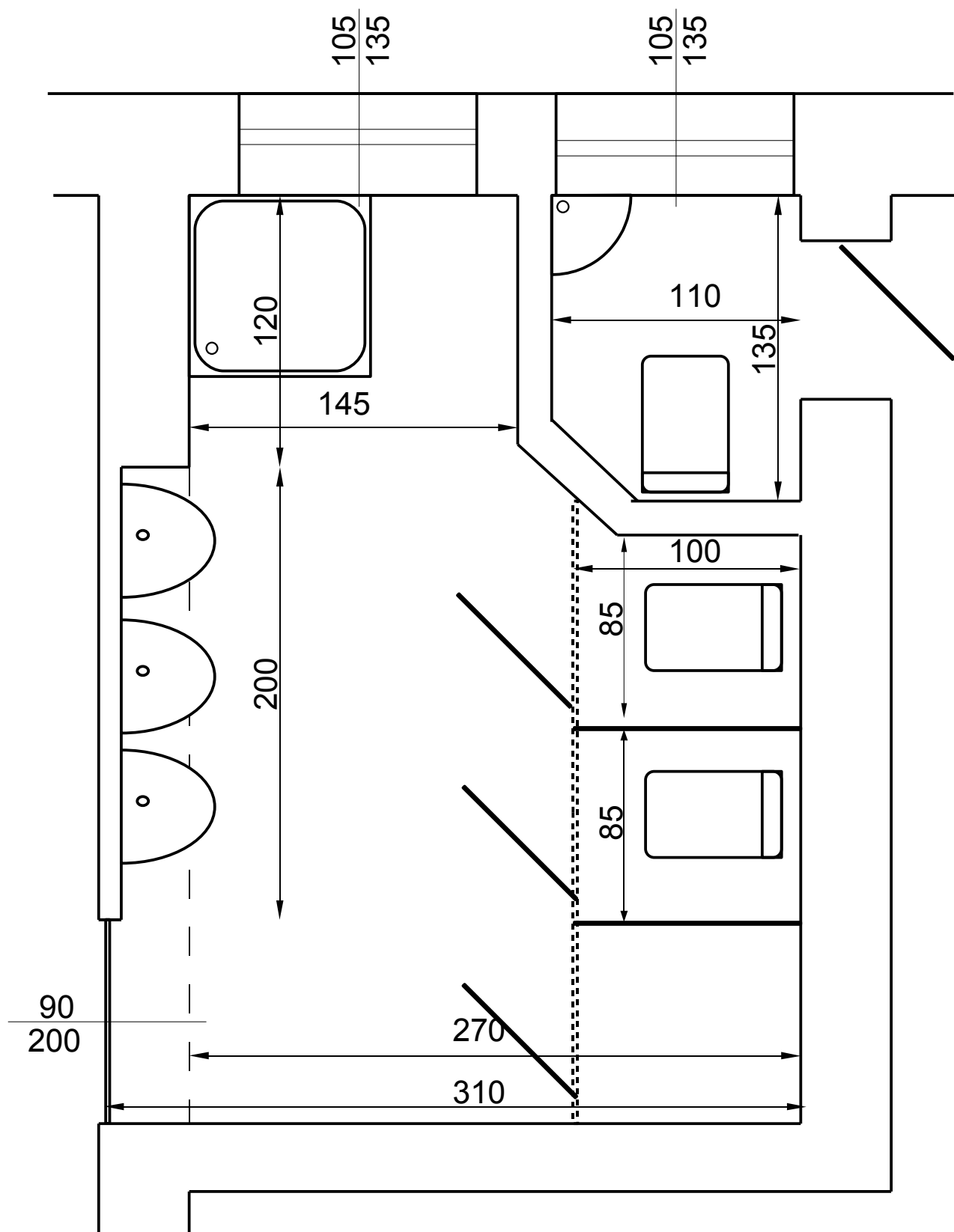
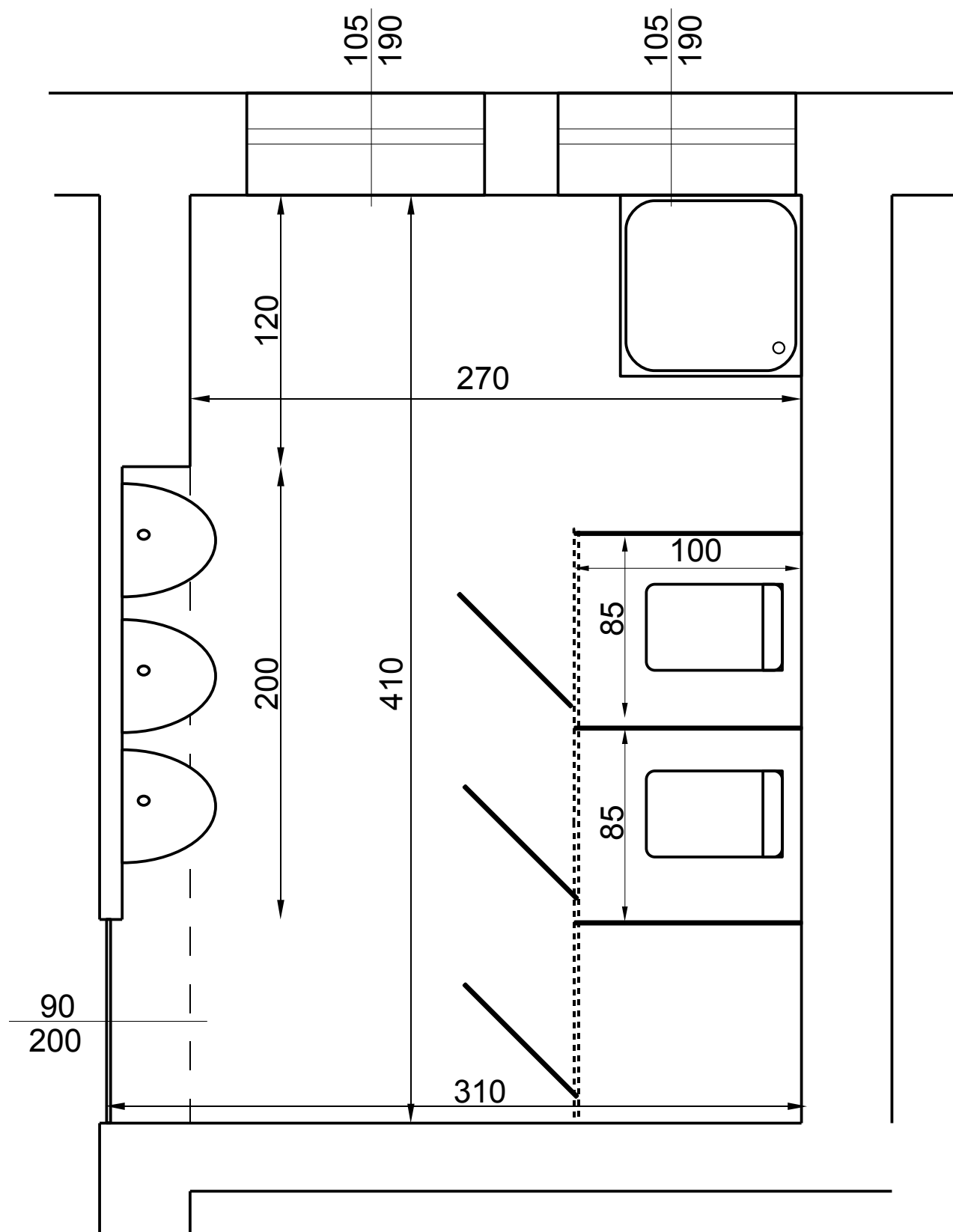


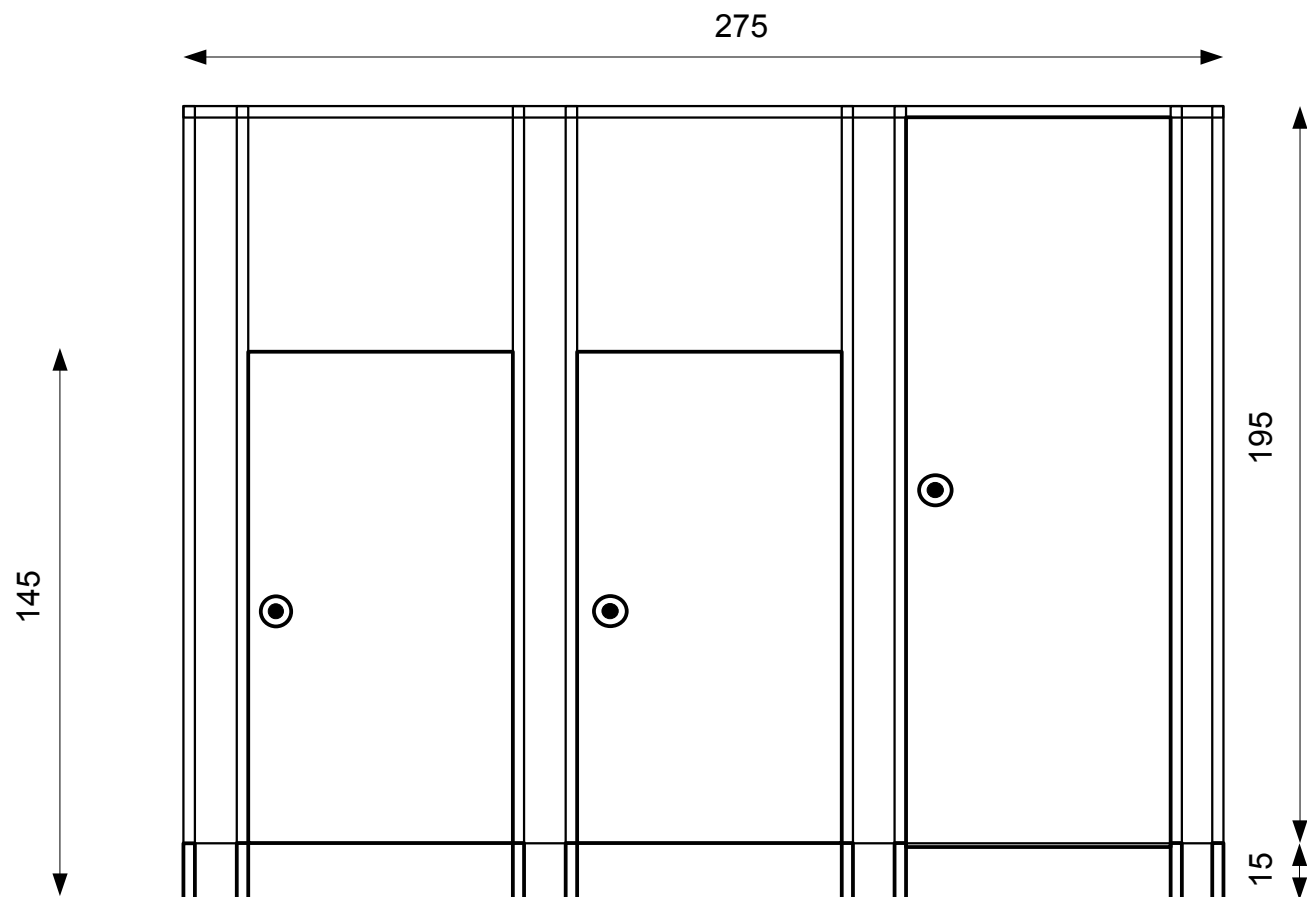
# RYS. NR 1 – PM 107 – SANITARIAT - PARTER



**RYS. NR 2 – PM 107 – SANITARIAT - I PIĘTRO**



### RYS. NR 3 - KABINY – SANITARIAT - PM nr 107 – PARTER



Kabiny wykonane z wysokociśnieniowego HPL o gr. 10 mm , z zawiasem krytym wewnątrz profilu

Elementy konstrukcyjne- profile aluminiowe zabezpieczone metodą anodowania.

Szerokość drzwi – 70 cm. Kolor – (żółty, czerwony, zielony lub niebieski – do uzgodnienia z użytkownikiem)

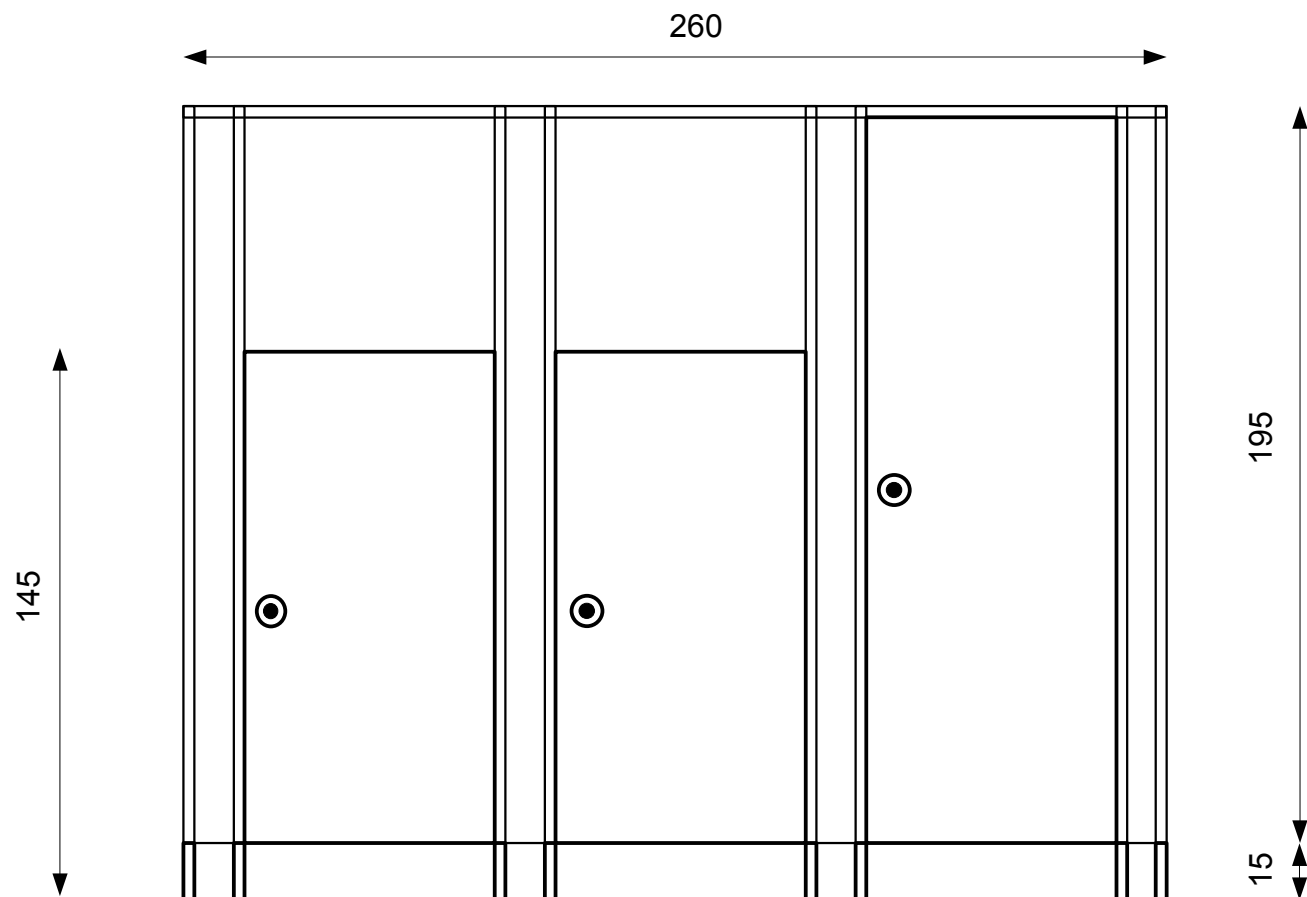
Sposób zamknięcia – drzwi małe - gałka bez blokady, drzwi duże – zamek na klucz

#### UWAGA:

Wykonawca jest zobowiązany do dokonania pomiaru z natury

Wykonawca jest zobowiązany dołączyć do oferty aprobaty techniczne,  
atesty na materiały z których wykonywany jest przedmiot zamówienia

## RYS. NR 4 - KABINY – SANITARIAT - PM nr 107 – PIĘTRO



Kabiny wykonane z wysokociśnieniowego HPL o gr. 10 mm , z zawiasem krytym wewnątrz profilu

Elementy konstrukcyjne- profile aluminiowe zabezpieczone metodą anodowania.

Szerokość drzwi – 70 cm. Kolor – (żółty, czerwony, zielony lub niebieski – do uzgodnienia z użytkownikiem)

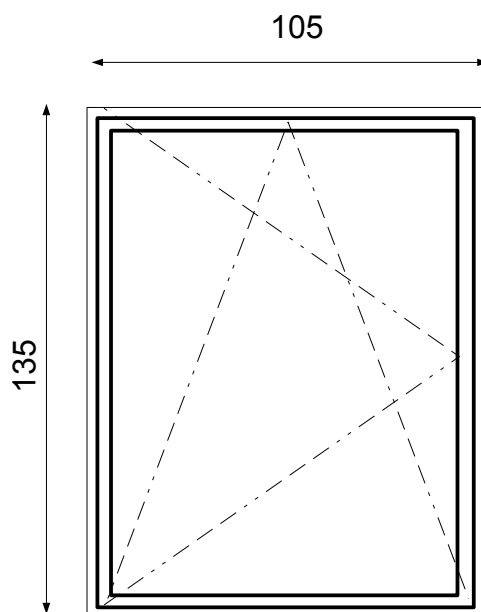
Sposób zamknięcia – drzwi małe - gałka bez blokady, drzwi duże – zamek na klucz

### UWAGA:

Wykonawca jest zobowiązany do dokonania pomiaru z natury

Wykonawca jest zobowiązany dołączyć do oferty aprobaty techniczne,  
atesty na materiały z których wykonywany jest przedmiot zamówienia

## **RYS. NR 5 - PM 107 - OKNO NR 1 – 2 szt.**



### **OGÓLNE DANE TECHNICZNE:**

**Profil:** PCW , min. 3 komorowy, biały, wzmocnienie stalowe profili w ościeżnicach i skrzydłach ze ze stali ocynkowanej

**Wypełnienie:** szyba zespolona, niskoemisyjna ( $k=1,1$ )

**Okucia:** zamknięcia obwiedniowe systemowe z blokadą błędnego położenia klamki skrzydło r-u z funkcją rozszczelnienia,

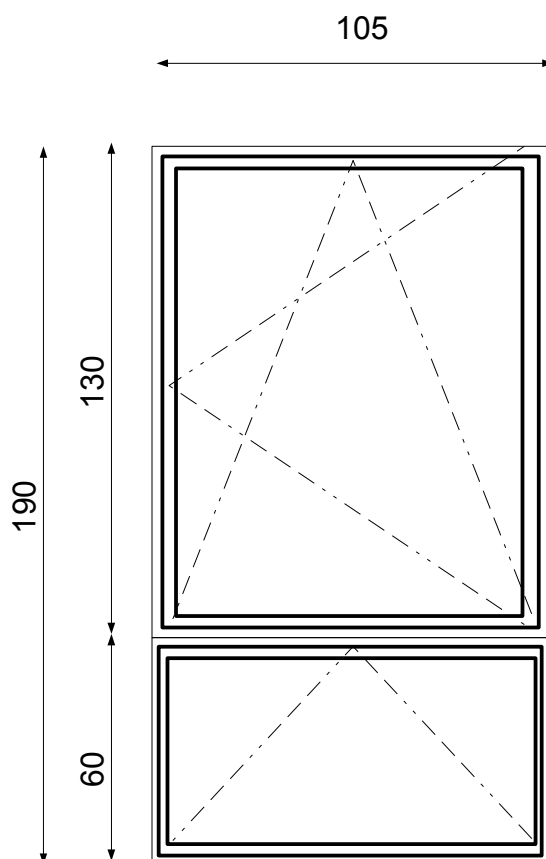
Przy kalkulacji należy uwzględnić ewentualną konieczność demontażu i montażu krat.

### **UWAGA:**

Wykonawca jest zobowiązany do dokonania pomiaru z natury

Wykonawca jest zobowiązany dołączyć do oferty aprobaty techniczne, atesty na materiały z których wykonywany jest przedmiot zamówienia

## RYS. NR 6 - PM 107 - OKNO NR 2 – 2 szt.



### OGÓLNE DANE TECHNICZNE:

Profil: PCW , min. 3 komorowy, biały, wzmocnienie stalowe profili w ościeżnicach i skrzydłach ze ze stali ocynkowanej

Wypełnienie: szyba zespolona, niskoemisyjna ( $k=1,1$ )

Okucia: zamknięcia obwiedniowe systemowe z blokadą błędnego położenia klamki skrzydło r-u z funkcją rozszczelnienia,

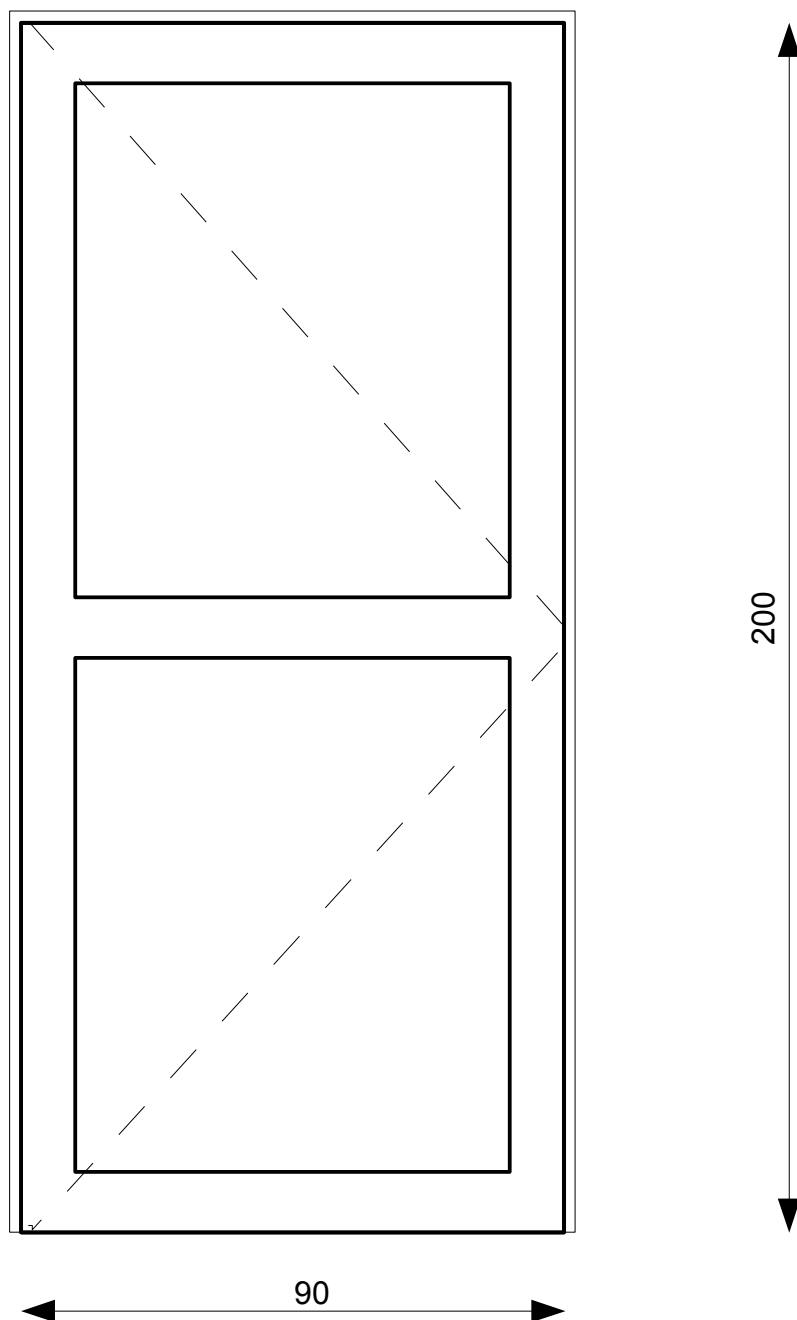
Przy kalkulacji należy uwzględnić ewentualną konieczność demontażu i montażu krat.

### UWAGA:

Wykonawca jest zobowiązany do dokonania pomiaru z natury

Wykonawca jest zobowiązany dołączyć do oferty aprobaty techniczne, atesty na materiały z których wykonywany jest przedmiot zamówienia

## RYS. NR 7 - PM 107 - DRZWI – 2 szt.



### Ogólne dane techniczne:

Profil: PCW , min. 3 komorowy, biały, wzmocnienie stalowe profili w ościeżnicach i skrzydłach ze stali ocynkowanej

Okucia: klamka z zamkiem Yale

Wypełnienie: szyba zespolona, niskoemisyjna (k=1,1), bezpieczna

### UWAGA:

Wykonawca jest zobowiązany do dokonania pomiaru z natury

Wykonawca jest zobowiązany dołączyć do oferty aprobaty techniczne, atesty na materiały z których wykonywany jest przedmiot zamówienia