

DROGMAR sp. z o.o.  
ul. Obywatelska 137  
94-104 Łódź

NIP: 729-01-10-515  
tel. 042 687 33 49 fax 042 687 62 48  
email: drogmar@wp.pl  
www.drogmar.com

EGZ. NR 6

## PROJEKT BUDOWLANY

Temat: Przebudowa zieleńca Tymienieckiego/Piotrkowska

**Miasto Łódź**

Działki nr: 85/5, 85/7, 85/6, 85/4,

Inwestor: Miasto Łódź  
Łódź, ul. Piotrkowska 104



Projektant: mgr inż. Sławomir Burzyński  
upr. bud. nr 131/74/WZDP W-wa  
Dariusz Furmańczyk  
upr. bud. 109/97/Wł

Sprawdził: mgr inż. Marian Rajsman  
upr. bud. 211/74 WZDP W-wa

Łódź, marzec, 2008 r.

## Spis treści

1.	Opis planowanej inwestycji .....	3
2.	Wykaz uzgodnień: .....	3
3.	Stan istniejący ciągu pieszego.....	3
4.	Konstrukcja nawierzchni projektowanego ciągu pieszego i dojazdu awaryjnego.....	3
5.	Konstrukcja ścianek oporowych. ....	4
6.	Odwodnienie .....	4
7.	Zieleń .....	4
8.	Wycinka drzew, przesadzenia .....	5
9.	Uzbrojenie .....	5
10.	Współrzędne punktów trasy.....	5
11.	Separatory ruchu i blokady wjazdu. ....	5
12.	Kopie uzgodnień.....	7
13.	Dokumentacja fotograficzna .....	8
14.	Część rysunkowa .....	10

## 1. Opis planowanej inwestycji

Projekt dotyczy dokumentacji projektowej na przebudowę zieleńca miejskiego zlokalizowanego przy ulicach Tymienieckiego i Piotrkowskiej w Łodzi.

Projektowana przebudowa pokrywa się sytuacyjnie z istniejącą nawierzchnią chodników i usytuowaniem zieleńców. Niweleta nawierzchni projektowanych chodników pozostanie na poziomie istniejącym.

Ponadto projektuje się przebudowę muru oporowego i ochroną drzew.

## 2. Wykaz uzgodnień:

Uzyskano następujące uzgodnienia i opinie :

- Ø z Zarządem Dróg i Transportu w sprawie lokalizacji separatorów ruchu- pismo znak ZDiT.TU.0800-20/08 z dnia 26.02.2008 r.
- Ø Wypisy z rejestru gruntów z Miejskiego Ośrodka Dokumentacji Geodezyjnej i Kartograficznej w Łodzi
- Ø Uzgodnienia ustne z inwestorem w trakcie realizacji zlecenia

## 3. Stan istniejący ciągu pieszego.

Od ul. Piotrkowskiej, równoległe do ul. Tymienieckiego biegną dwa ciągi chodników które na wysokości zatoki postojowej ( dz. 85/6) przechodzą w jeden ciąg , aby dalej ponownie się rozgałęzić na dwa ciągi pieszego. Chodniki posiadają nawierzchnię z popękanych płyt betonowych.

Szczegółowy przebieg chodników pokazano na mapie do celów lokalizacyjnych w skali 1:500. .

Szerokość ciągów pieszych waha się od 1,5 m do 5 m..

Przez zieleniec przebiega dojazd pożarowy z trylinki do Wydziału Organizacji i Zarządzania.

## 4. Konstrukcja nawierzchni projektowanego ciągu pieszego i dojazdu awaryjnego.

Przewiduje się rozbiórkę istniejących płyt chodnikowych i obrzeży betonowych oraz budowę nowych nawierzchni.

Konstrukcja nawierzchni chodnika

- Kostka betonowa szara– grub. 8cm,
- Podsyпка cementowo-piaskowa – grub. 3-5cm,
- Warstwa gruntu stabilizowanego 2,5 MPa – grub. 10cm.


Konstrukcja nawierzchni dojazdu awaryjnego.

- Kostka betonowa szara– grub. 8cm,
- Podsyпка cementowo-piaskowa – grub. 5cm,

- Warstwa gruntu stabilizowanego 2,5 MPa – grub. 15cm.  
Projektuje się obustronne obramowanie chodników i dojazdu obrzeżem betonowym 8x30 na podsypce piaskowej..

## 5. Konstrukcja ścianek oporowych.

Projektuje się ścianki oporowe prefabrykowane TYPU 105 na długości 27 mb.  
Lokalizacja ścianki pokazana jest na sytuacji.

TYP			105			
						
Wysokość (cm)			105			
Szerokość (cm)			55			
Długość (cm)			49			
Masa (kg)			184			
Nośność przy podstawie (kNm)			9.0			
Dopuszczalne obciążenie naziemem $q \leq 10.0 \text{ kN} / \text{m}^2$ .						
Obciążenie parciem gruntu jak dla piasków średnich i drobnych suchych (bez wody gruntowej). Decyduje stateczność na obrót.						

## 6. Odwodnienie

Odwodnienie chodników oraz dojazdu awaryjnego po przebudowie nie ulegnie zmianie. Wody deszczowe odprowadzane będą na przyległy teren. Nie przewiduje się dodatkowych urządzeń odwodniających .

## 7. Zielen

Przewiduje się odbudowę trawników , posadzenie krzewów oraz bylin i cebulowatych  
Z krzewów projektuje się posadzenie derenia rozłogowego lub białego dobraneo na podstawie „Programu wspomagającego projektowanie zadrzewień Instytutu Badawczego Leśnictwa w Warszawie”(karta w załączeniu)

Krzew rozrasta się na boki do 2-3 m i osiąga taką samą wysokość Dereń ma niewielkie wymagania glebowe. Jest wytrzymały na suszę i odporny na mróz, dobrze też znosi zanieczyszczenia powietrza.



Szczegółowy zakres robót podany jest w załączonej do dokumentacji specyfikacji technicznej oraz w przedmiarze robót.

## 8. Wycinka drzew, przesadzenia

Nie przewiduje się wycinki i przesadzenia drzew i krzewów.

## 9. Uzbrojenie

W pasie robót występują następujące sieci:

- Ø Kable energetyczne
- Ø Przewody c.o.
- Ø sieć wodociągowa
- Ø sieć kanalizacyjna

Podczas robót należy powiadomić gestorów sieci o prowadzonych pracach .

Szczególną ochronę należy zapewnić punktom poligonowym.

## 10. Współrzędne punktów trasy.

Ponieważ projektowane chodniki i obrzeża chodnikowe pokrywają się z istniejącymi, nie podajemy ich współrzędnych.

## 11. Separatory ruchu i blokady wjazdu.

W celu ochrony zieleńca przed pojazdami samochodowymi , wzdłuż całej długości jezdni ul. Tymienieckiego, projektuje się separatory ruchu umieszczone co 1,5 m. Natomiast na wjeździe awaryjnym do Wydziału Organizacji i Zarządzania zaprojektowano typową blokadę parkingową .

Uwaga:

*Drogmar sp. z o.o.*  
*z Łodzi*  
*Ul. Obywatelska 137*

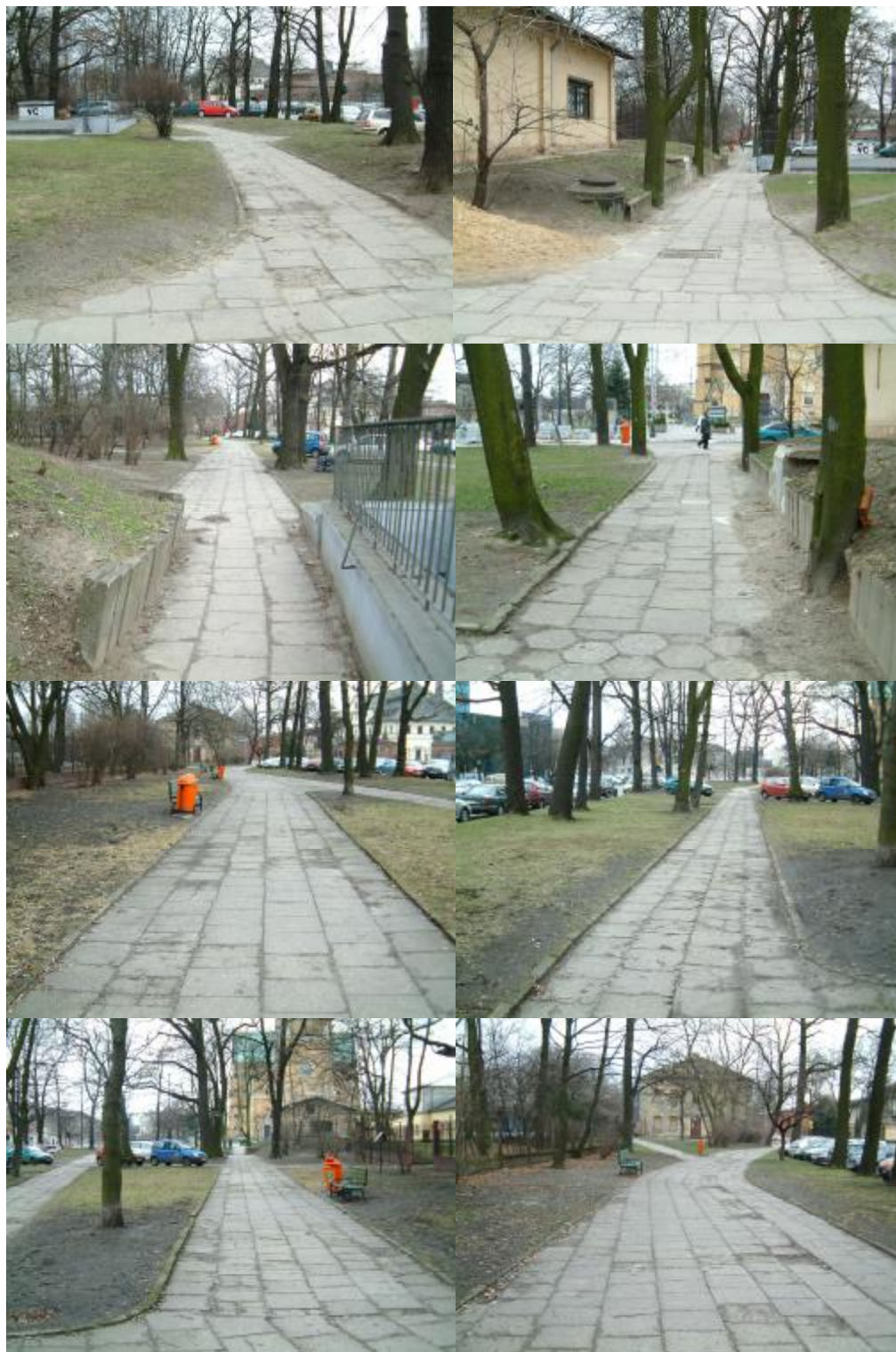
*Przebudowa zieleni*  
*Tymienieckiego/Piotrowska*

Zgodnie z obowiązującymi przepisami zawartymi w ustawie Prawo Budowlane ( tekst jednolity DZ. U. z 2003 r. Nr 80 poz. 718) zastosowane wyroby budowlane winny być dopuszczone do obrotu i powszechnego stosowania w budownictwie.

## **12. Kopie uzgodnień**



### **13. Dokumentacja fotograficzna**





*Drogmar sp. z o.o.  
z Łodzi  
Ul. Obywatelska 137*

*Przebudowa zieleni  
Tymienieckiego/Piotrowska*



## **14. Część rysunkowa**

1. Sytuacja przebudowy
2. Przekroje normalne i konstrukcyjne