



**Widok wejścia na trybuny od strony budynku administracyjnego**



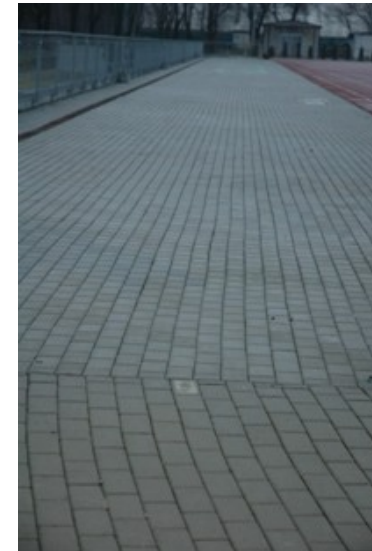
**Widok wejścia na trybuny od strony ulicy Tamka – widok miejsca usytuowania trybun**



**Fundamenty pod słupy oświetleniowe**



**Kratka odwodnienia**



**Miejsce usytuowania trybun**



**Przykładowe furtki, które można będzie wykonać w planowanym ogrodzeniu pomiędzy planowaną trybuną a bieżnią**