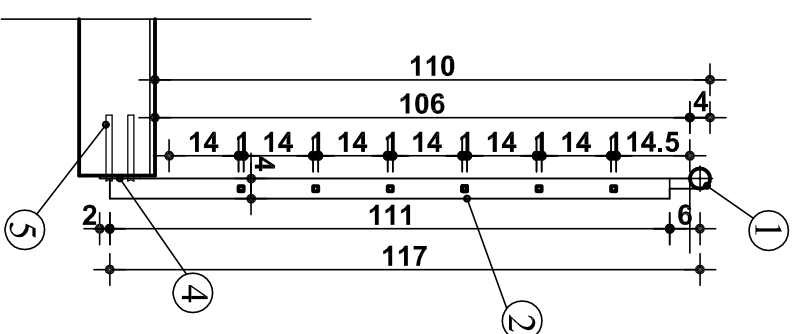
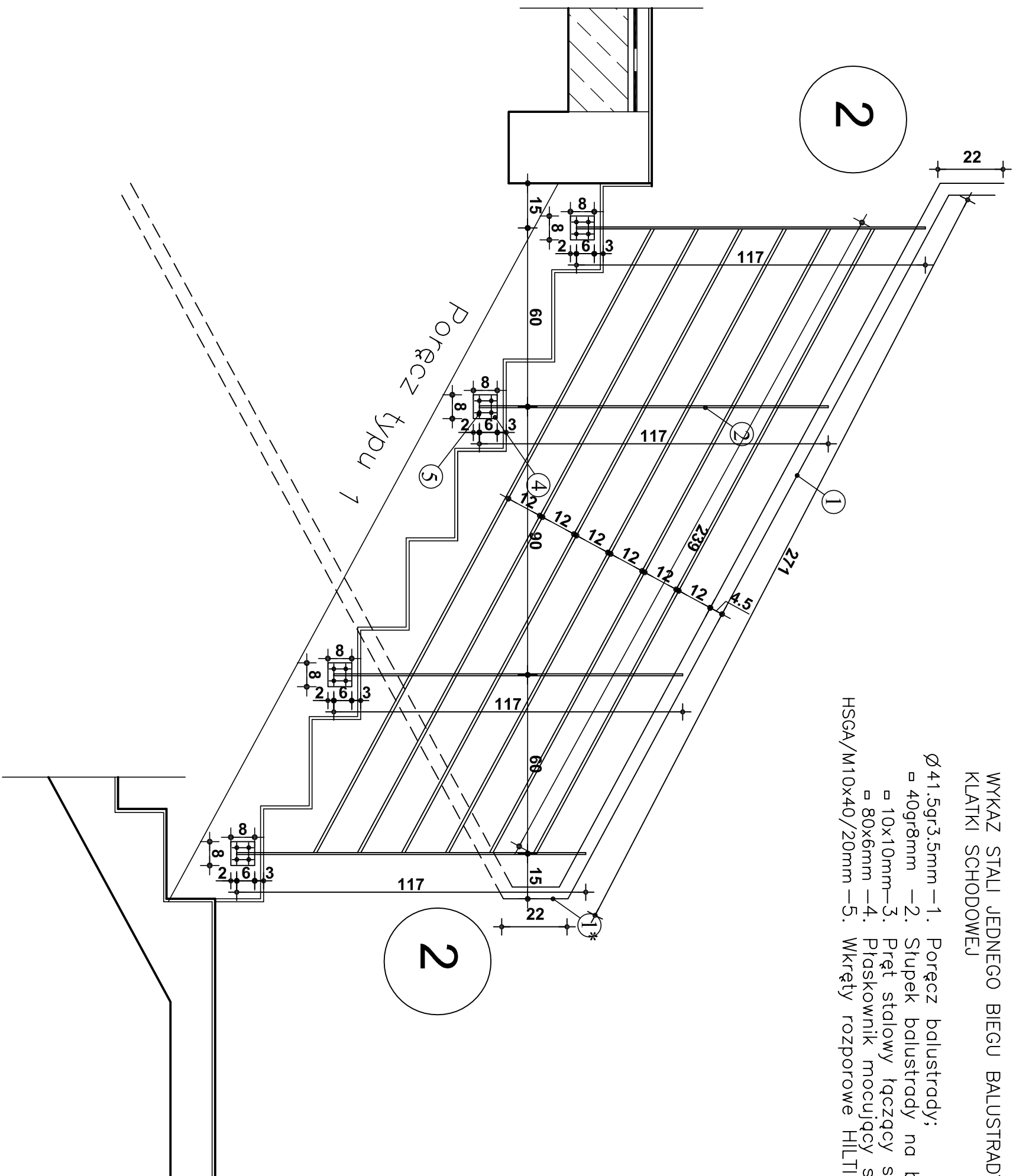


WYKAZ STALI JEDNEGO BIEGU BALUSTRADY TYPOWEJ KLATKI SCHODOWEJ

- | | | |
|------------------|-----|---|
| Ø41.5gr3.5mm | —1. | Poręcz balustrady; |
| □ 40gr8mm | —2. | Słupek balustrady na biegu schodów; |
| □ 10x10mm | —3. | Pręt stalowy łączący słupki; |
| □ 80x6mm | —4. | Płaskownik mocujący słupki do lica schodów; |
| HSGA/M10x40/20mm | —5. | Wkręty rozporowe HILLTI; |

[illegible]