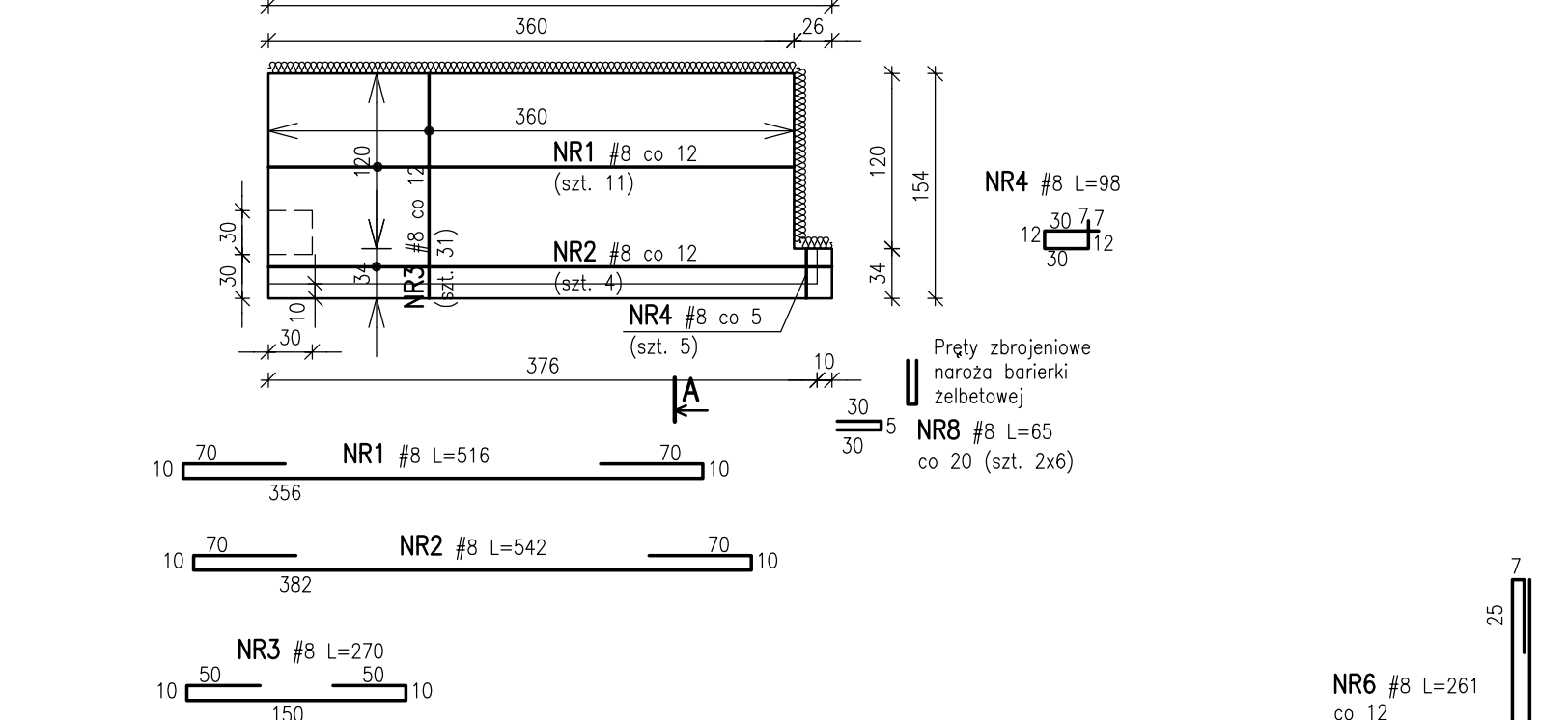
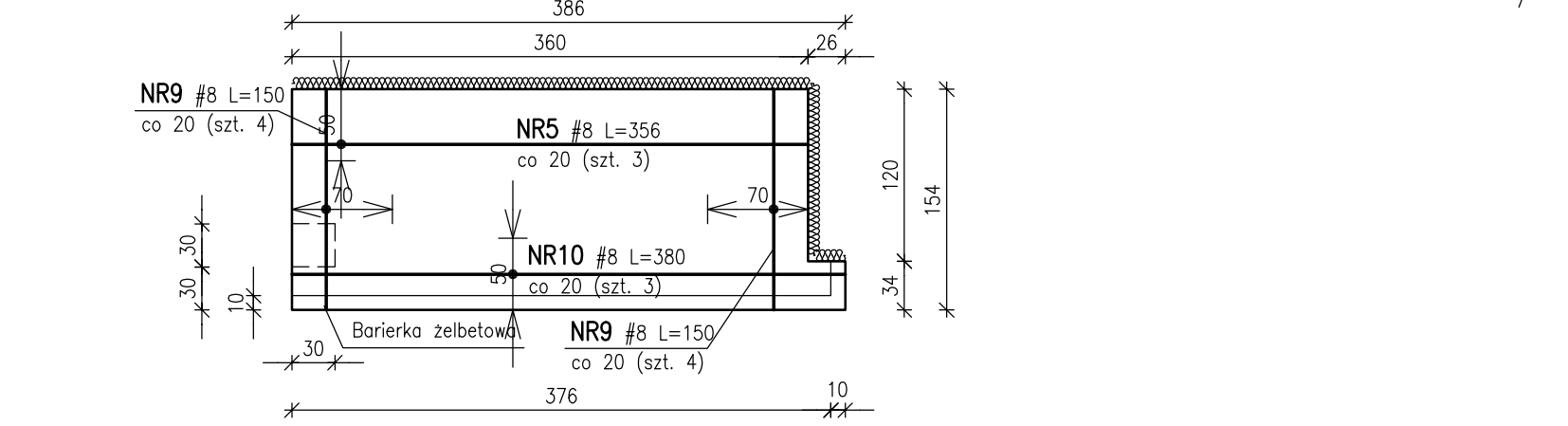


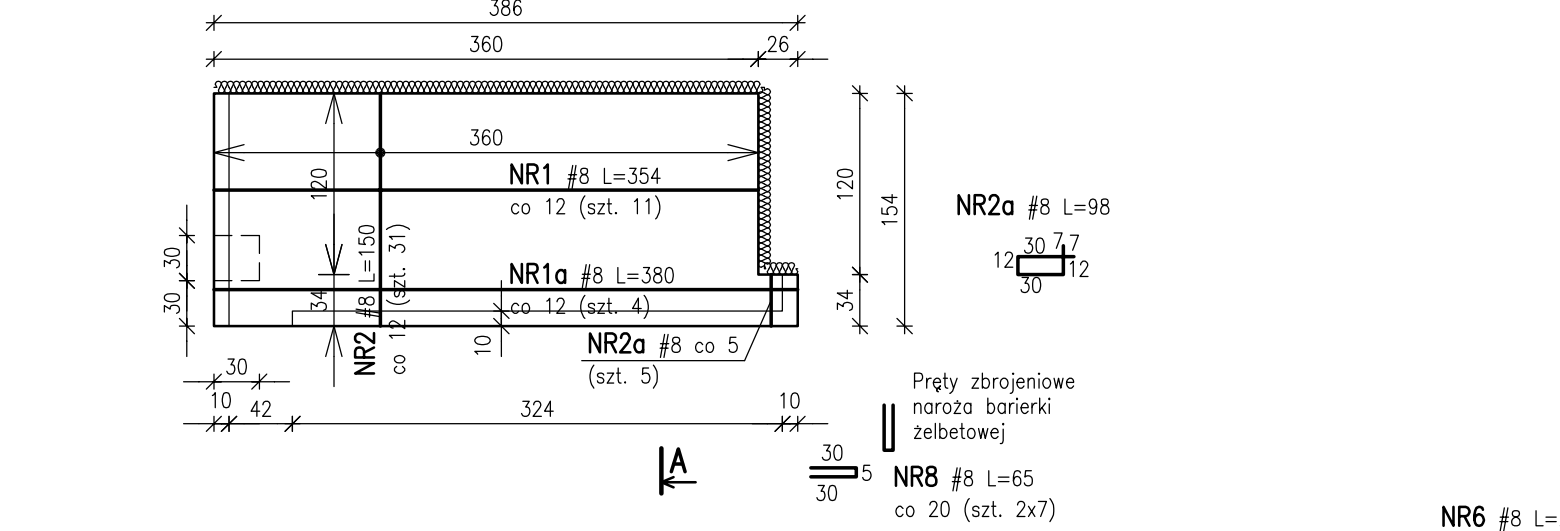
BALKON B5, POZIOM PARTERU 0,00 – ZBR. DOLNE
1:50



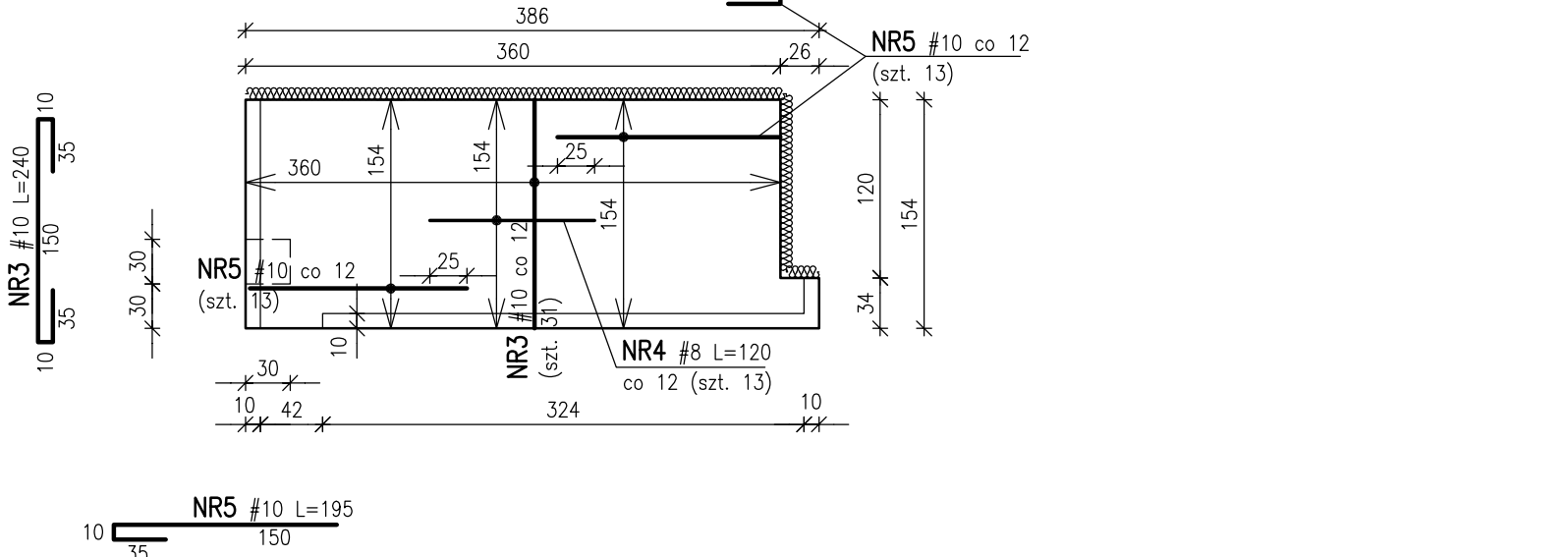
BALKON B5, POZIOM PARTERU 0,00 – ZBR. GÓRNE
1:50



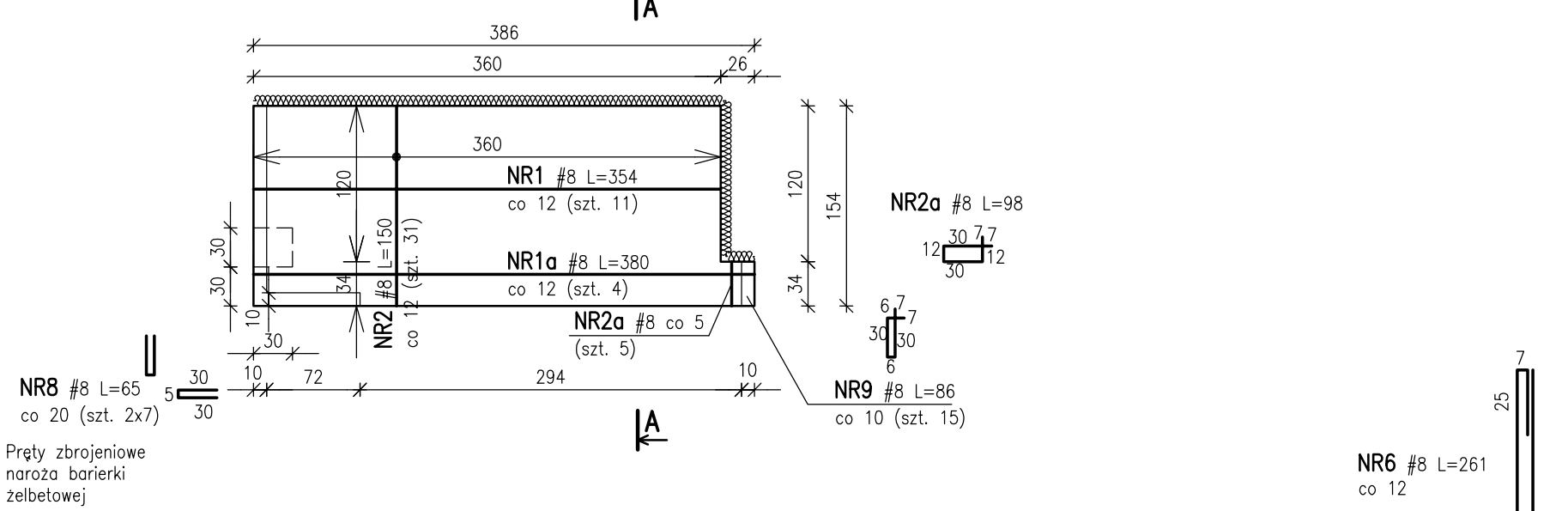
BALKON B5, POZIOM I PIĘTRA +2,93 – ZBR. DOLNE
1:50



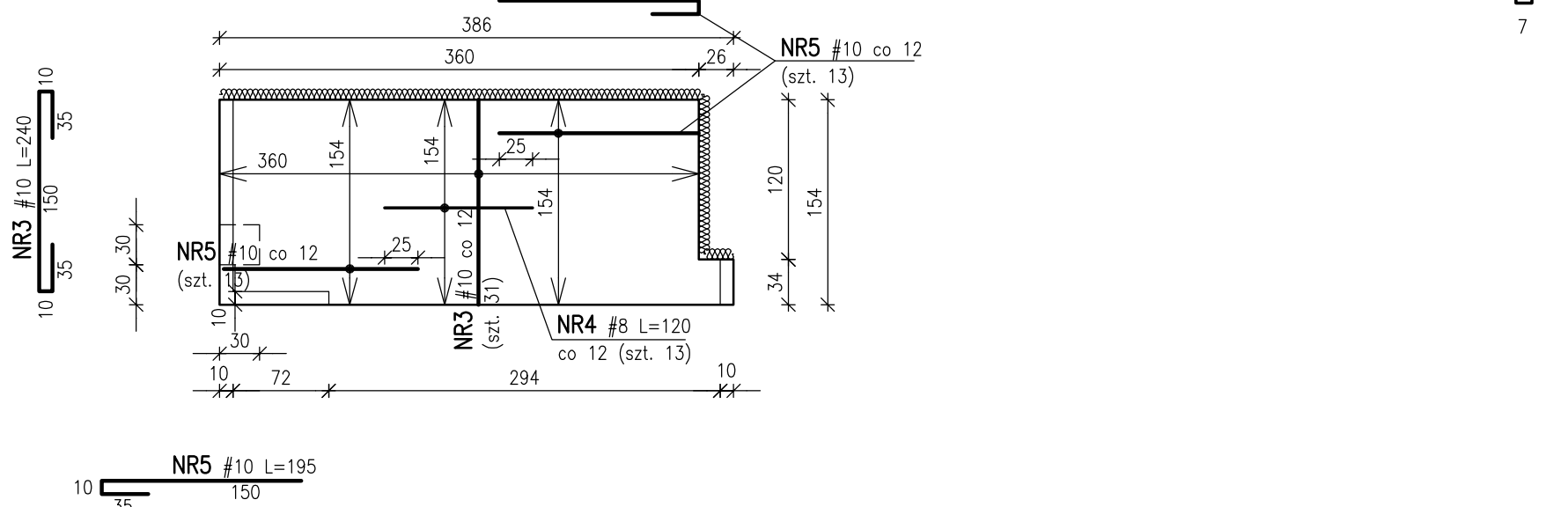
BALKON B5, POZIOM I PIĘTRA +2,93 – ZBR. GÓRNE
1:50



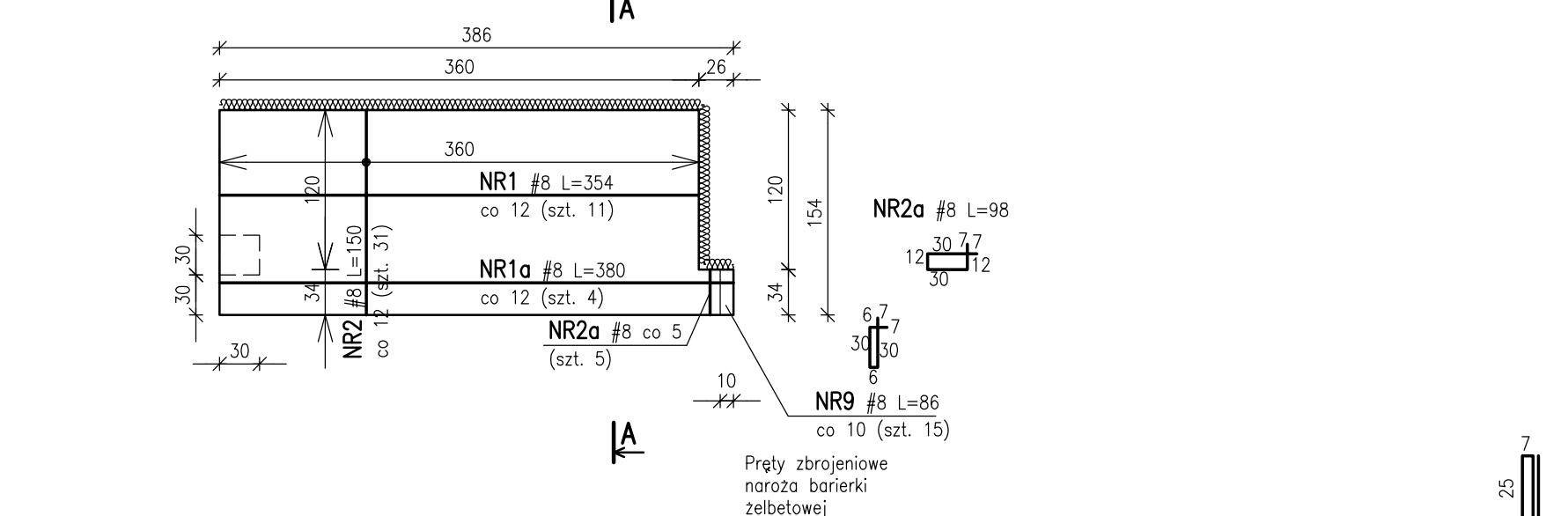
BALKON B5, POZIOM I PIĘTRA +5,86 – ZBR. DOLNE
1:50



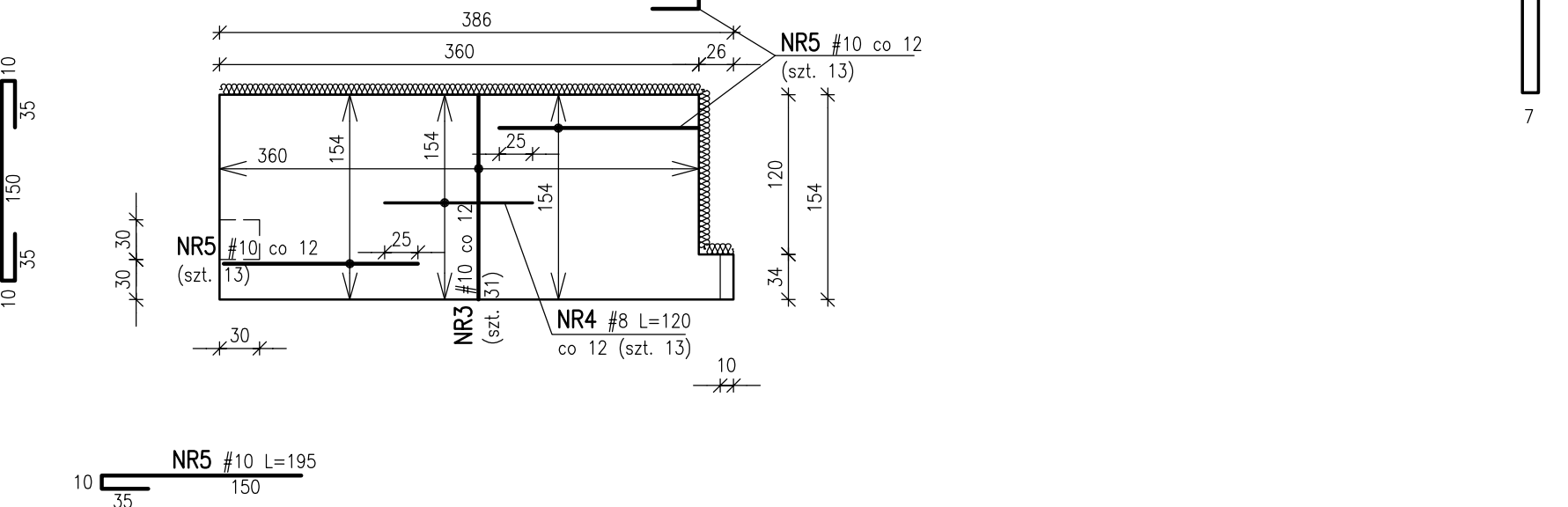
BALKON B5, POZIOM I PIĘTRA +5,86 – ZBR. GÓRNE
1:50



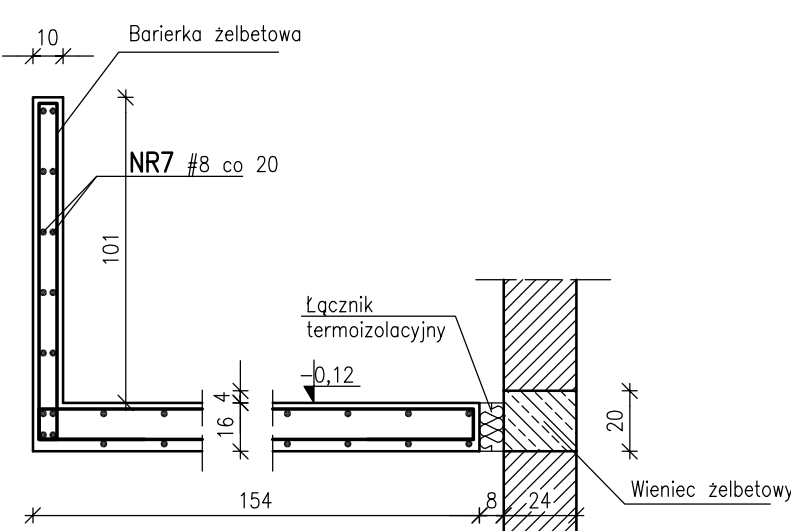
BALKON B5, POZIOM I PIĘTRA +8,79 – ZBR. DOLNE
1:50



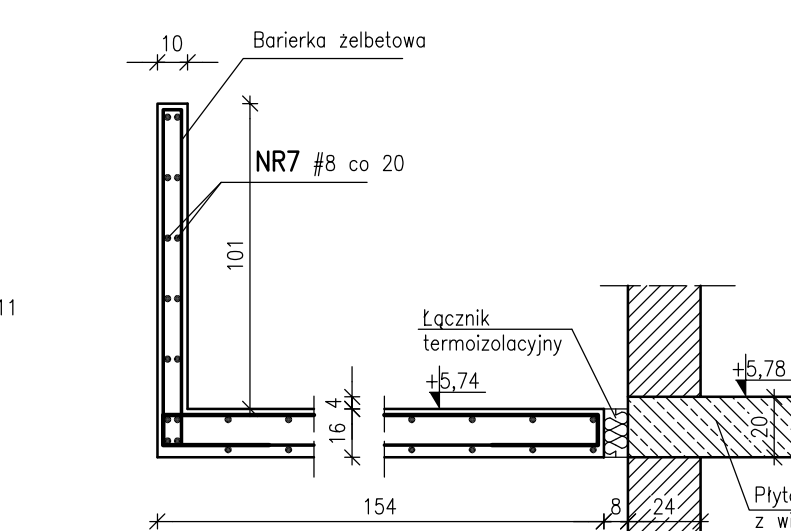
BALKON B5, POZIOM I PIĘTRA +8,79 – ZBR. GÓRNE
1:50



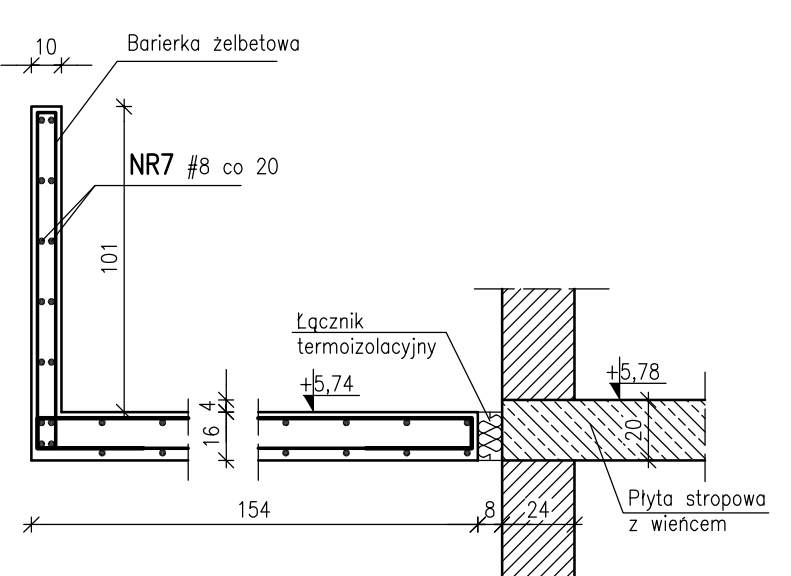
A-A
1:25



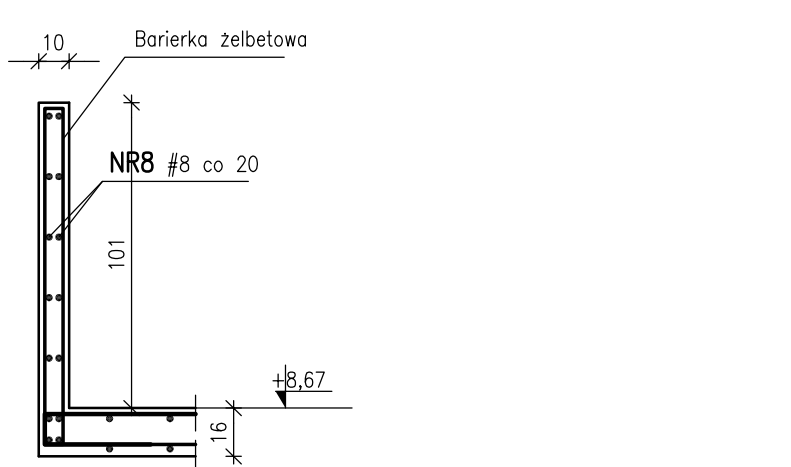
A-A
1:25



A-A
1:25



A-A
1:25



NR	ŚRED. PRETA		DL. PRETA	ILOŚĆ PRETÓW	DLUGOŚĆ						UWAGI
	A-IIN St-500-b	A-IIN RB500W			St-500-b	RB500W	St-500-b	RB500W	St-500-b	RB500W	
	[mm]	[mm]	[m]	[szt]	[m]	[m]	[m]	[m]	[m]	[m]	
Balkon B5 - strop w poz 0,00											
1	8		5,18	11	56,8						
2	8		5,40	4	21,7						
3	8		2,40	31	74,4						
4	8		0,98	5	4,9						
5	8		3,96	3	10,7						
6	8		2,61	36	91,4						
7	8		4,50	14	58,8						
8	8		0,95	12	7,8						
9	8		1,50	8	12,0						
10	8		3,80	5	11,4						
DL Sumaryczna					[m]	0,0	349,8	0,0	0,0	0,0	0,0
Masa jednostkowa					[kg/m]	0,22	0,39	0,62	0,89	1,21	1,98
Masa sumaryczna					[kg]	0,0	137,9	0,0	0,0	0,0	0,0
Masa					[kg]	0,0	275,9	0,0	0,0	0,0	0,0

NR	ŚRED. PRETA		DL. PRETA	ILOŚĆ PRETÓW	DLUGOŚĆ						UWAGI
	A-IIN	A-IIN			St-500-b			RB500W			
	St-500-b	RB500W			St-500-b	RB500W	St-500-b	RB500W	St-500-b	RB500W	
	[mm]	[mm]			[m]	[m]	[m]	[m]	[m]	[m]	
Balkon B5 - strop w poz 2,93											
1	8		3,54	11	38,9						
1a	8		3,80	4	15,2						
2	8		1,50	31	46,5						
2a	8		0,98	5	4,9						
3	8		2,40	31	74,4						
4	8		1,20	13	15,6						
5	8		1,95	26	50,7						
6	8		2,61	45	117,5						
7	8		5,40	14	75,6						
8	8		0,86	14	9,1						
DL Sumaryczna					[m]	0,0	323,3	125,1	0,0	0,0	0,0
Masa jednostkowa					[kg/m]	0,22	0,39	0,62	0,89	1,21	1,98
Masa sumaryczna					[kg]	0,0	127,5	77,1	0,0	0,0	0,0
Masa					[kg]	0,0	255,0	154,2	0,0	0,0	0,0
Z. str.											

NR	ŚRED. PRETA		DL. PRETA [m]	ILOŚĆ PRETÓW [szt]	DLUGOŚĆ						UWAGI
	A-IIN [mm]	A-IIN RB500W [mm]			St-500-b [m]	RB500W [m]	St-500-b [m]	RB500W [m]	St-500-b [m]	RB500W [m]	
Balkon B5 - strop w poz 5,86											
1	8		3,54	11	38,9						
1a	8		3,80	4	15,2						
2	8		1,50	31	46,5						
2a	8		0,98	5	4,9						
3	8	10	4,40	31		74,4					
4	8		1,20	13	15,6						
5	8		1,95	26	50,7						
6	8		2,61	24	63,1						
7	8		2,40	14	40,8						
8	8		0,86	14	9,1						
9	8		0,86	15	12,9						
DL Sumaryczna					[m]	0,0	248,8	125,1	0,0	0,0	0,0
Masa jednostkowa					[kg/m]	0,22	0,39	0,62	0,89	1,21	1,98
Masa sumaryczna					[kg]	0,0	127,5	77,1	0,0	0,0	0,0
Masa					[kg]	0,0	194,7	154,2	0,0	0,0	0,0
2 et											

NR	ŚRED. PRETA		DL. PRETA	ILOŚĆ PRETÓW	DLUGOŚĆ						UWAGI
	A-IIN	A-IIN			St-500-b		RB500W				
	[mm]	[mm]			[m]	[m]	[m]	[m]	[m]	[m]	
	[mm]	[mm]			[m]	[m]	[m]	[m]	[m]	[m]	
Balkon B5 - strop w poz 8,79											
1	8		3,54	11	38,9						
1a	8		3,80	4	15,2						
2	8		1,50	31	46,5						
2a	8		0,98	5	4,9						
3	8		2,40	31	74,4						
4	8		1,20	13	15,6						
5	8		1,95	26	50,7						
6	8		2,61	0	0,0						
9	8		0,86	15	12,9						
DL Sumaryczna					[m]	0,0	134,0	125,1	0,0	0,0	0,0
Masa jednostkowa					[kg/m]	0,22	0,39	0,62	0,89	1,21	1,98
Masa sumaryczna					[kg]	0,0	52,9	77,1	0,0	0,0	0,0
Masa					[kg]	0,0	105,7	154,2	0,0	0,0	0,0
2. etp.					[kg]	0,0	105,7	154,2	0,0	0,0	0,0

Beton B25
Stal A-IIN (St-500-b, RB500W)

- Uwagi:
- Geometrię rozpatrywać razem z rysunkami architektonicznymi
 - Otworzenia rozpatrywać łącznie z rysunkami architektonicznymi i rysunkami branżowymi; usytuowanie otworów pokazano na rys. zbr. dolnego
 - Zbrojenie dolne spoczników wg rysunków klatek schodowych
 - Zbrojenie daszków nad wejściami wg rys. klatki schodowej
 - Pręty przechodzące przez alwary przeciąg; alwary dobrać co najmniej liczbą prętów przeciętych o tych samych średnicach, min. 2szt. z każdej strony
 - Zbrojenie rozdzielcze-górne
 - Krawędzie otworów dobrać ilością prętów nie mniejszą niż liczba prętów przeciętych, każdą krawędź min 2 prętami; dodatkowo zbroić krawędzie prętami nr31 w rozstawie 20cm
 - W zestawieniu zbrojenia nie uwzględniono prętów dystansowych (podparcie zbr. górnego w czasie montażu)
 - Znak symetrii oznacza symetrę zbr. głównego; ewentualne różnice występować mogą w związku z drobnymi różnicami otworów w płytach stropowych
 - W tabelach zbrojenia nie uwzględniono prętów dystansowych, jako elementów technologicznych