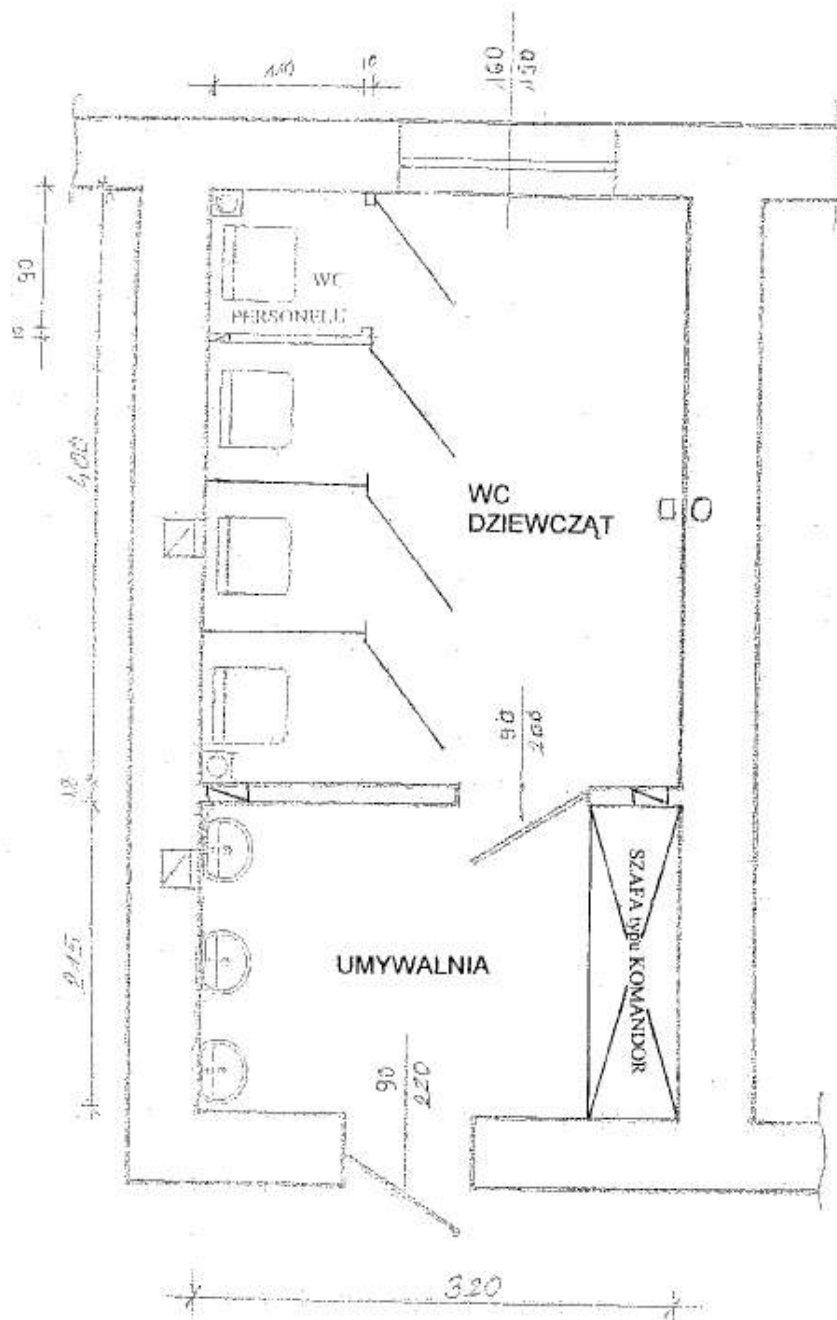


RZUT I PIĘTRA SANITARIAT dla DZIEWCZĄT XII LO w Łodzi ul. Anstadta Nr 7



3 kabiny WC wykonane w systemie ATJ (kolor uzgodniony z użytkownikiem) z wysokociśnieniowego laminatu o grubości 10 mm odporna na wilgoć wsparta na specjalnych podporach usztywnionych łącznikami z aluminium, mosiądzu, stali nierdzewnej i tworzywa sztucznego z zamontowanej na tej konstrukcji drzwi szer. do 90 cm i wysokości do 200 cm, z Atestem higienicznym i klasyfikacją ogniową. Ściany do wysokości 200 cm należy wyłożyć płytkami glazurowymi o wym. 20x30 cm stosując na spoinach zaprawę epoksydową, powyżej pomalować wraz z sufitem farbą emulsyjną akrylową strukturalną w kolorze uzgodnionym z użytkownikiem. Podłogi wyłożyć płytkami terakotowymi o wym. 30x30 cm przeciwpoślizgowymi stosując na spoinach zaprawę epoksydową w kolorze uzgodnionym z użytkownikiem.

Wydzieloną kabinę WC dla personelu należy wykonać ze ścianek typu lekkiego z płyty gipsowo-kartonowej wodoodpornej wyłożonej do wysokości 200 cm płytkami glazurowymi i przeklepionej sufitem podwieszonym, drzwi szer. do 90 cm pełne z kratką nawiewną.

Uwaga:

Wykonawca jest zobowiązany przed przystąpieniem do robót do dokonania pomiaru z natury.

Wykonawca po zakończonych robotach musi przedłożyć aprobaty techniczne i atesty z których został wykonany przedmiot zamówienia.