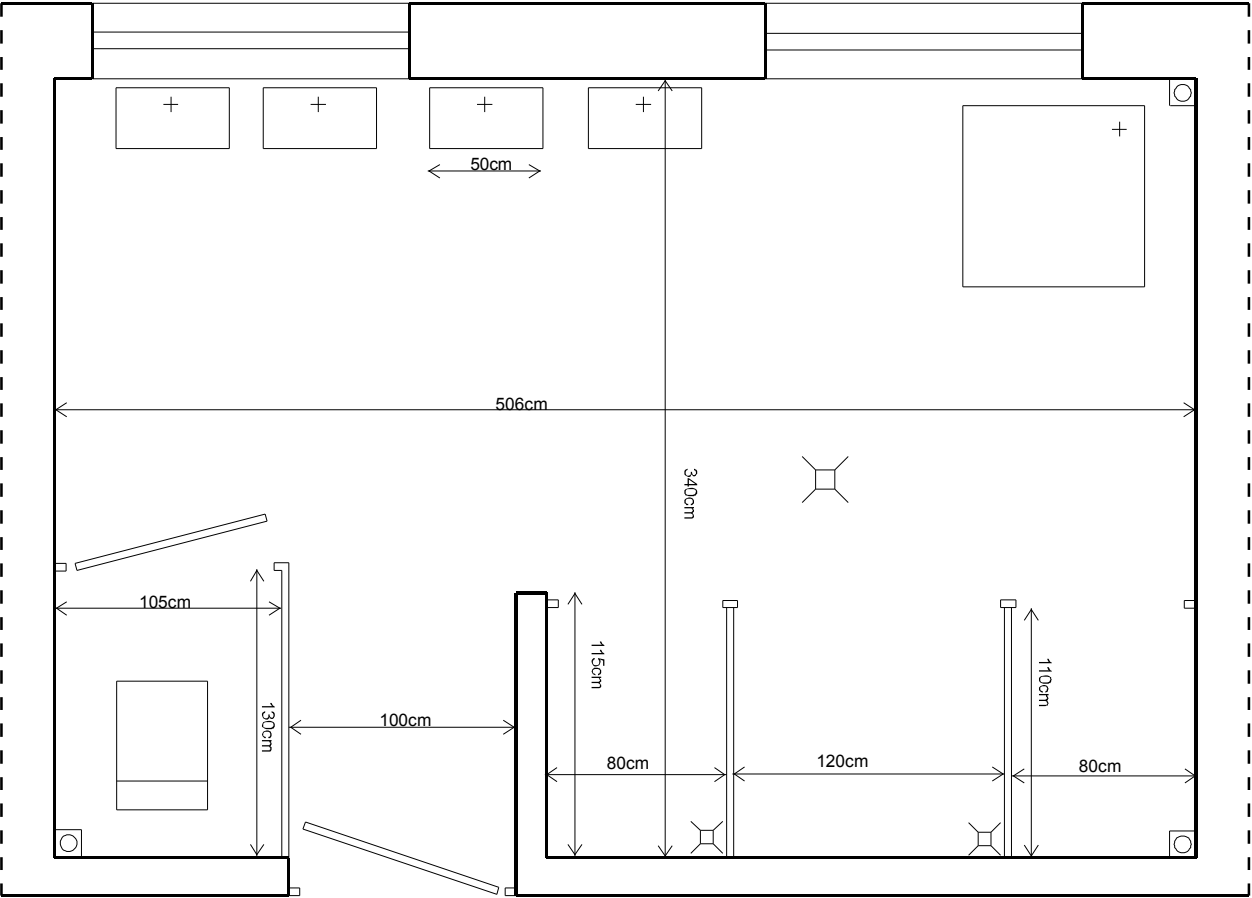
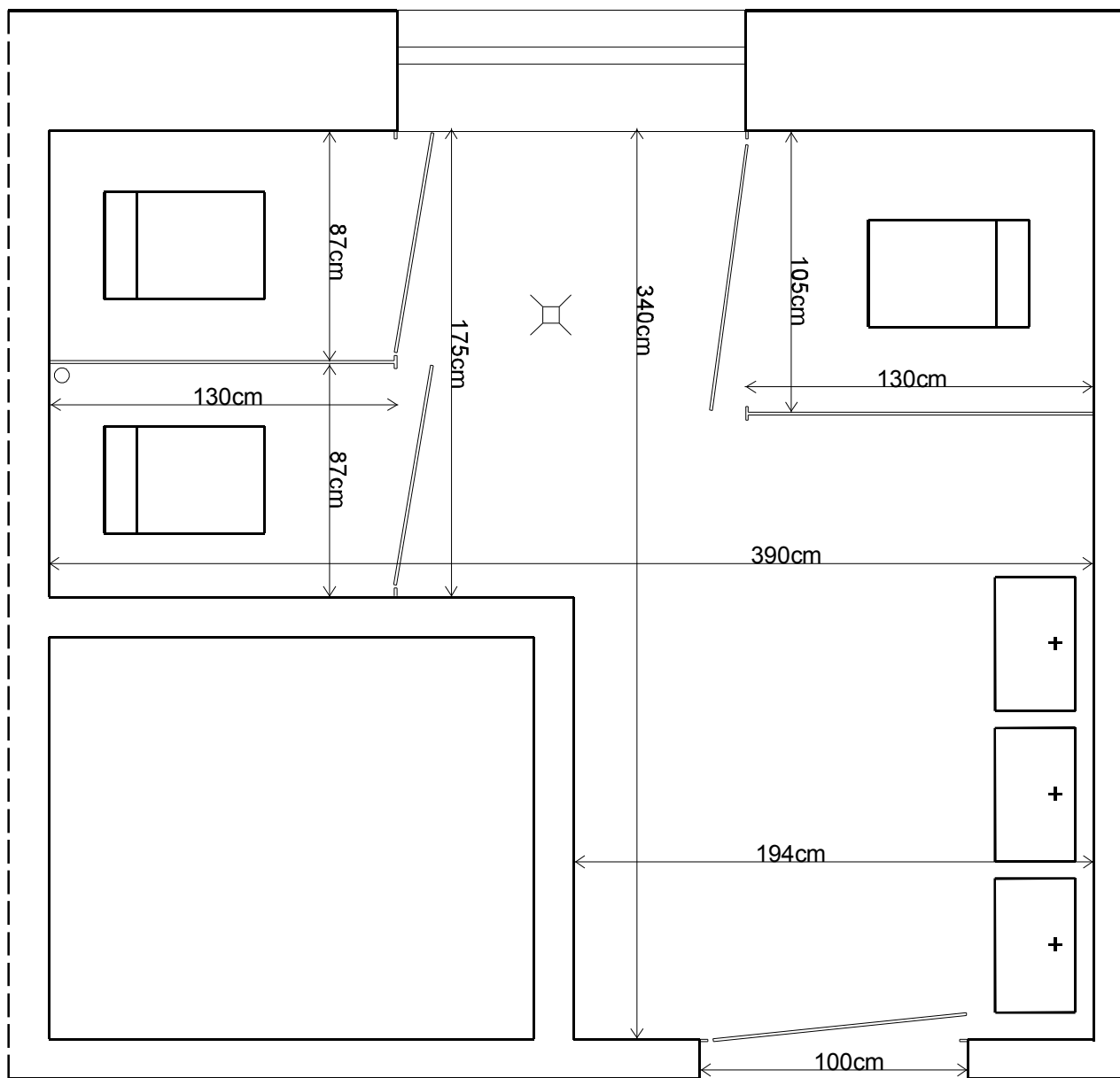


RYS. NR 1 - POMIESZCZENIE SANITARNE NR 210 - II PIĘTRO



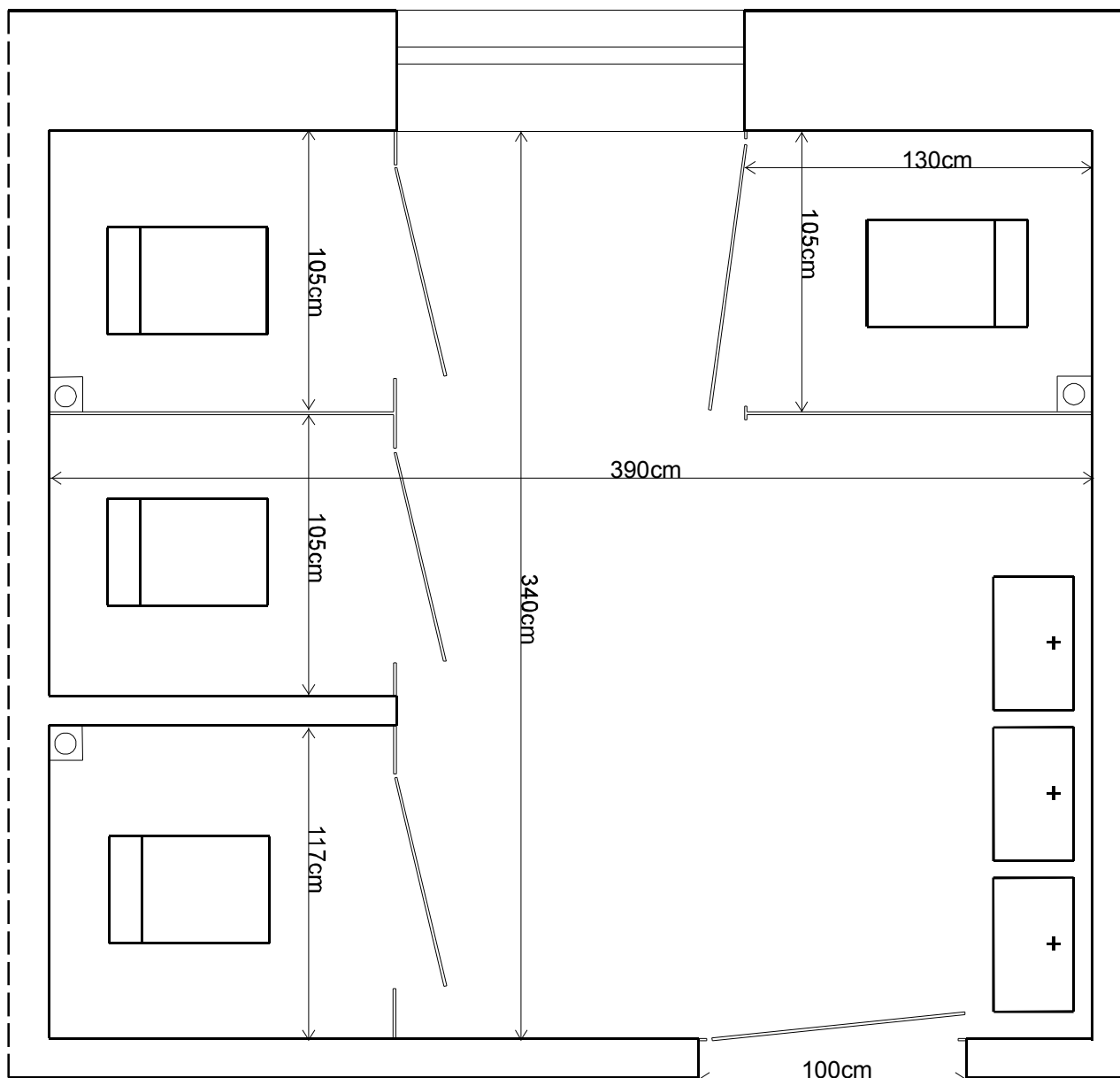
H = 313cm

RYS. NR 2 - II PIĘTRO - POMIESZCZENIE SANITARNE NR 211



H = 313cm

RYS. NR 3 - I PIĘTRO - POMIESZCZENIE SANITARNE NR 112
PARTER - POMIESZCZENIE SANITARNE NR 12



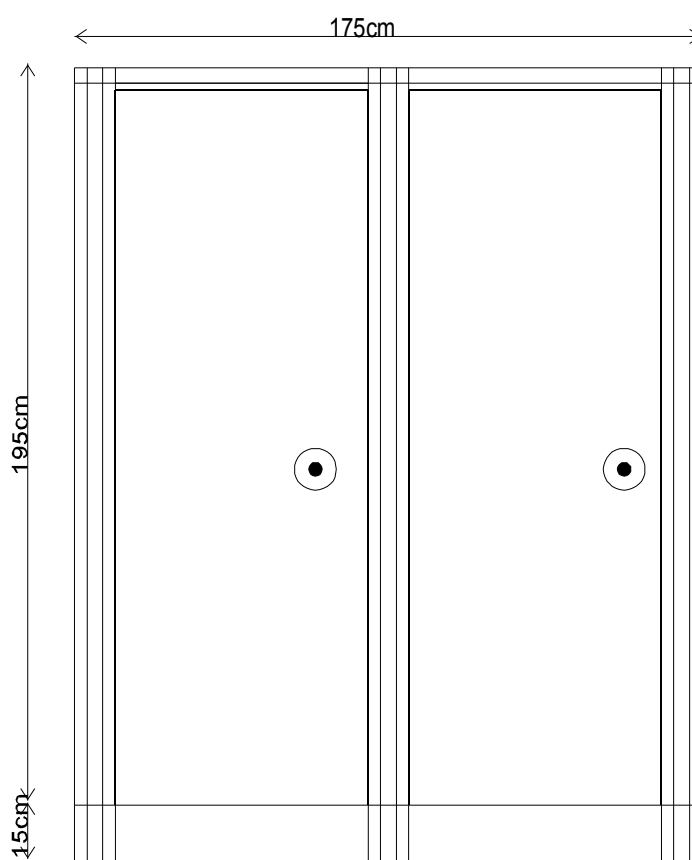
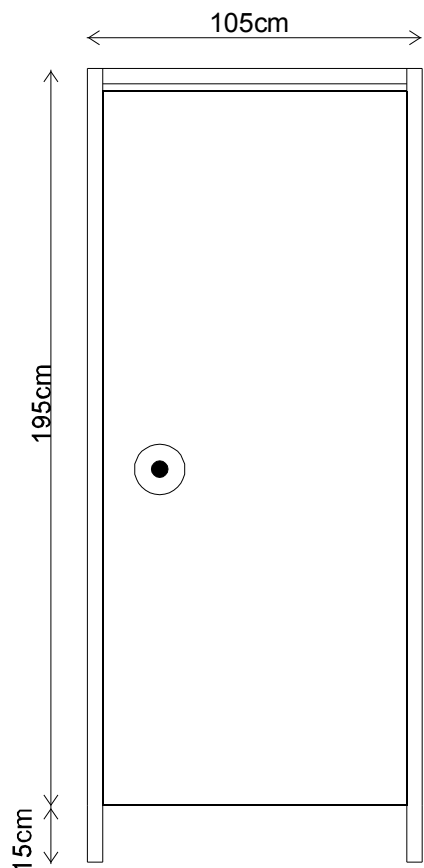
2 POMIESZCZENIA

H = 313cm

RYS. NR 4 - ŚCIANKI SYSTEMOWE Z WYSOKOCIŚNIOWEGO HPL GR 10 MM
WYKONAWCA ZOBOWIĄZANY JEST DOKONAĆ POMIARU Z NATURY

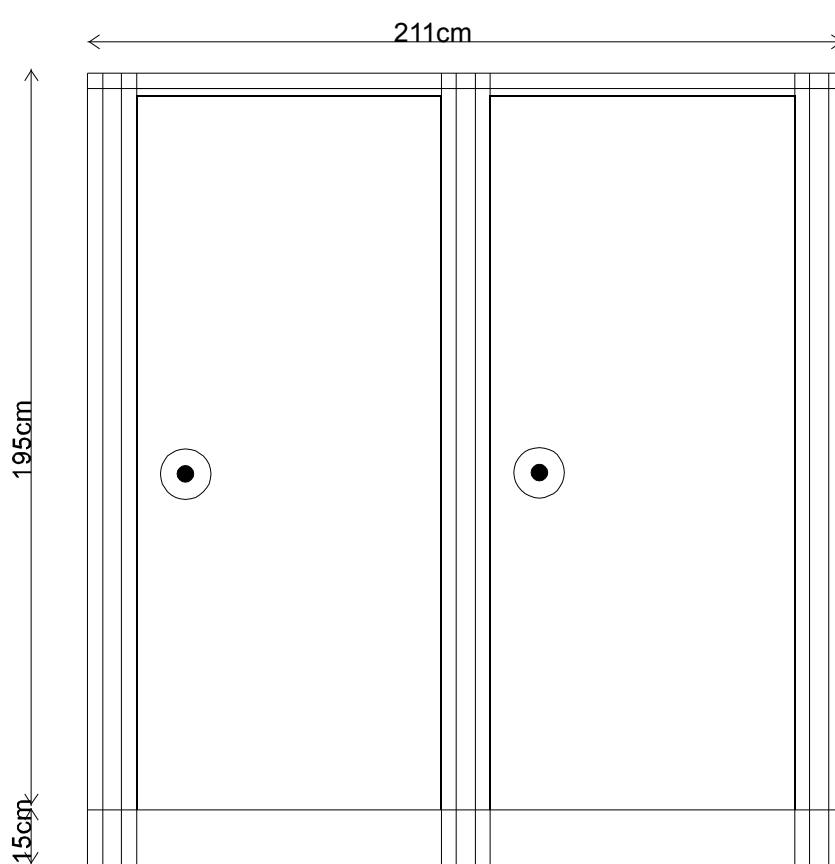
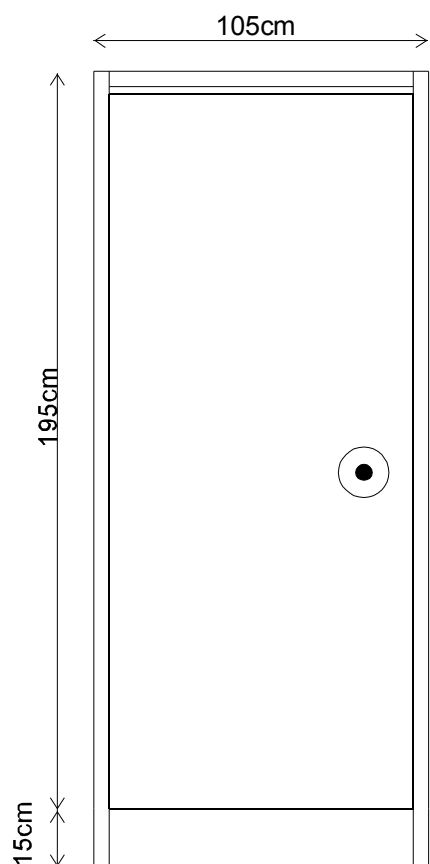
1 szt.

1 szt.

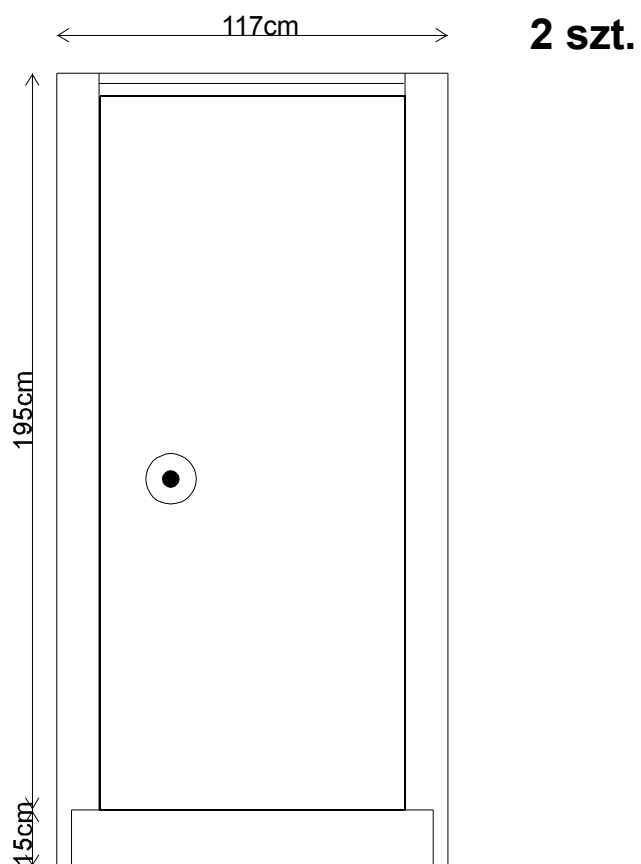


3 szt.

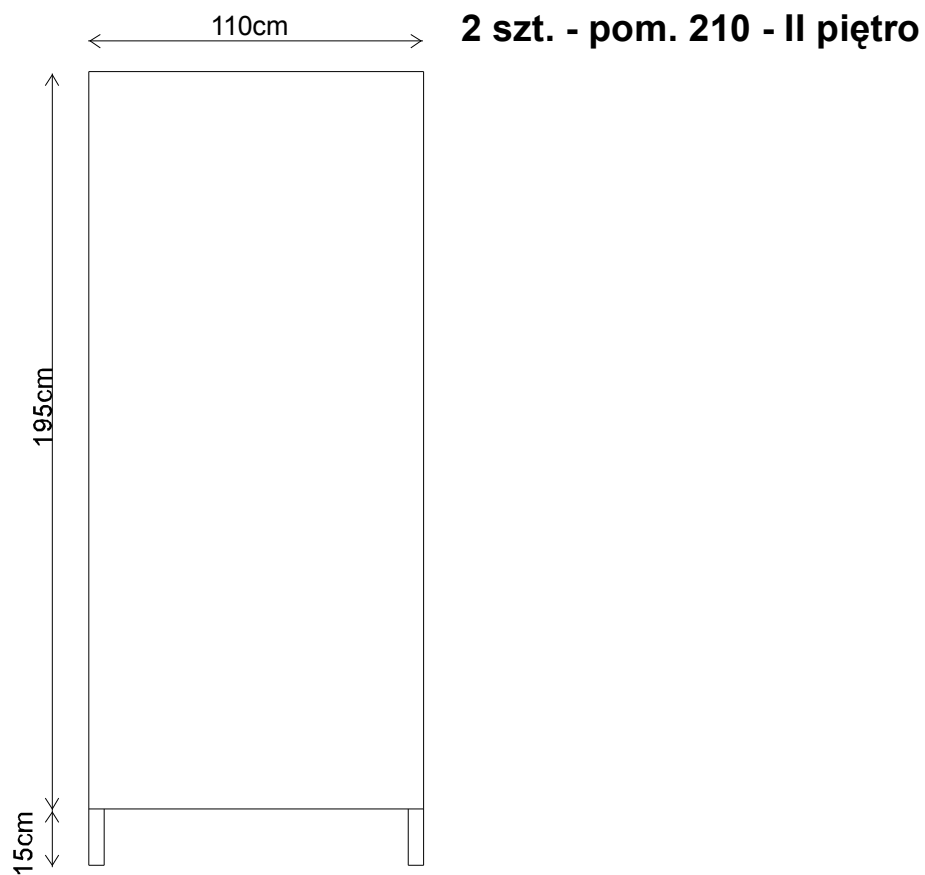
2 szt.



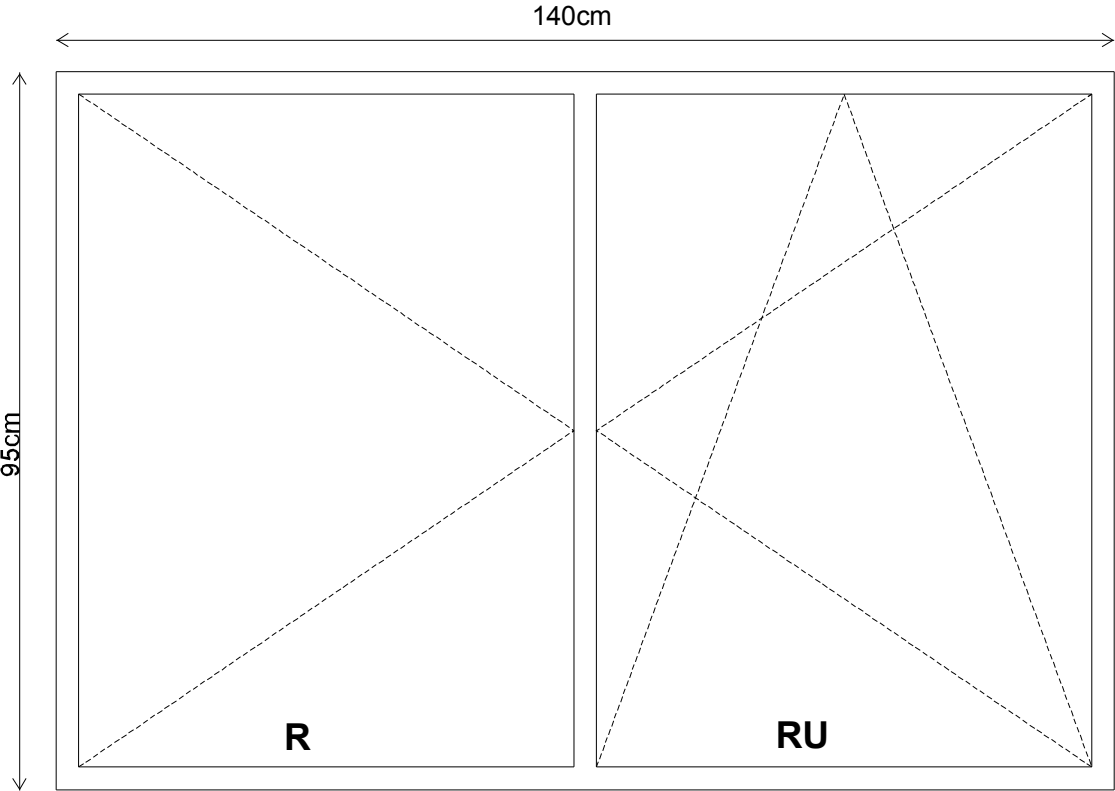
RYS. NR 5 ŚCIANKI SYSTEMOWE



ŚCIANKI SYSTEMOWE PRZEGRODY NATRYSKOWE



RYS. NR 6 - OKNO Z PCW



2 szt.