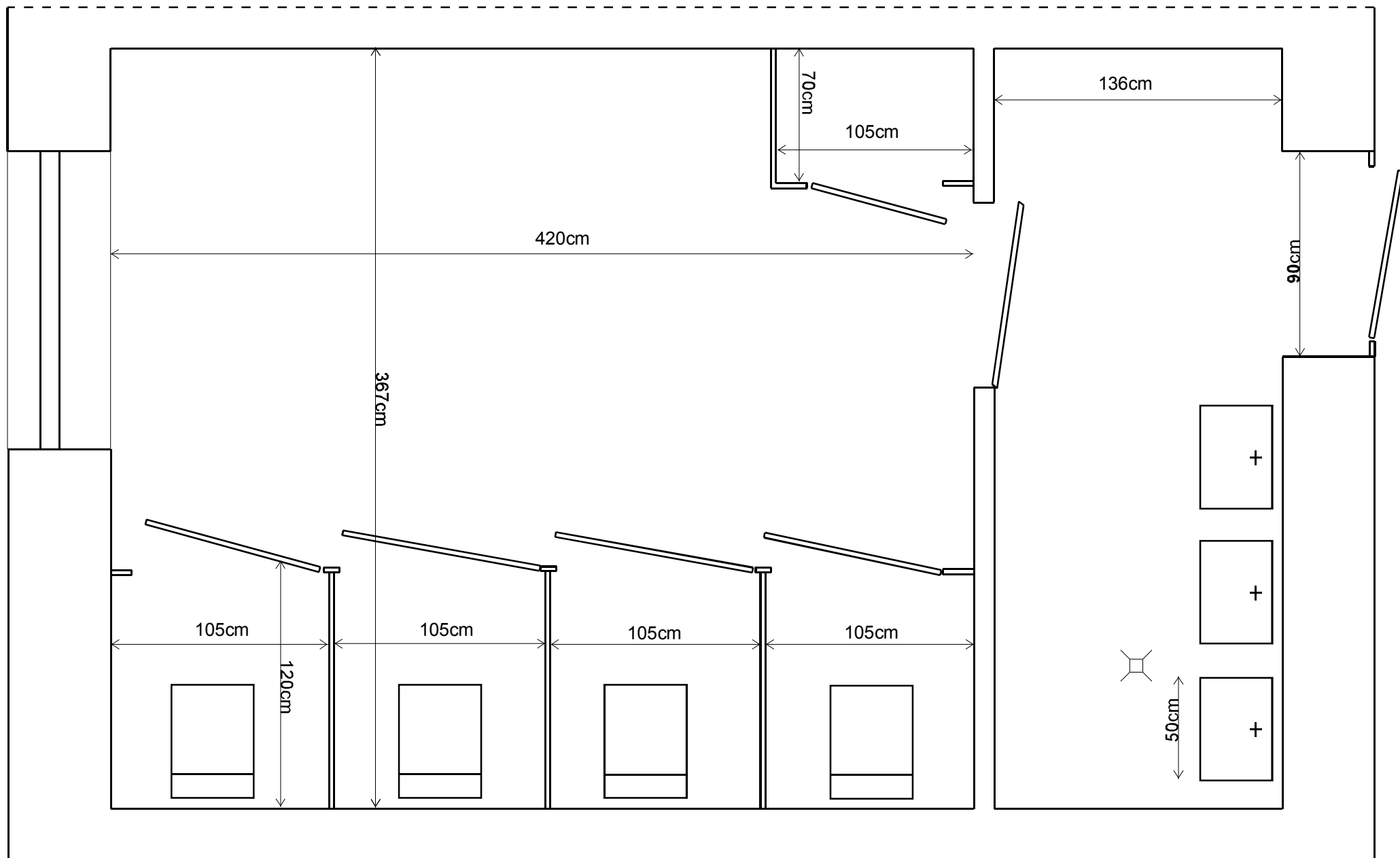
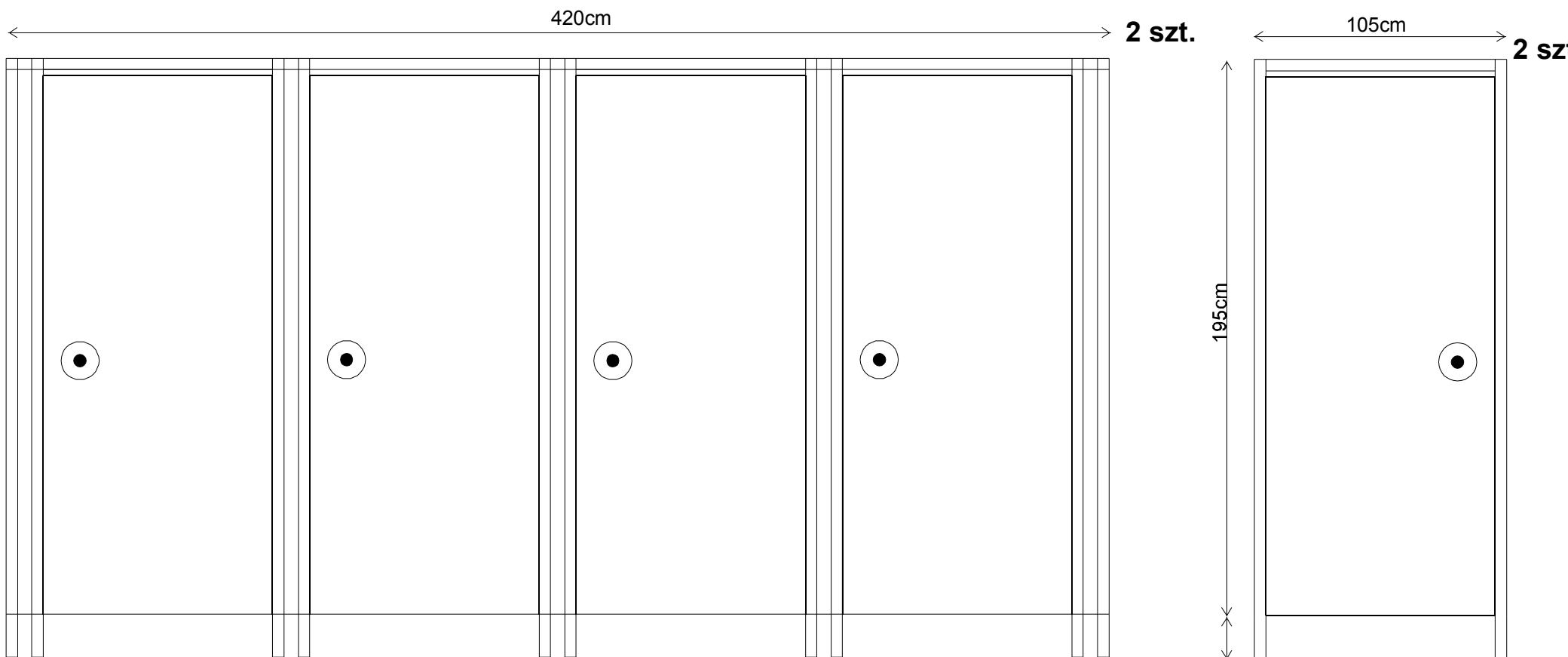


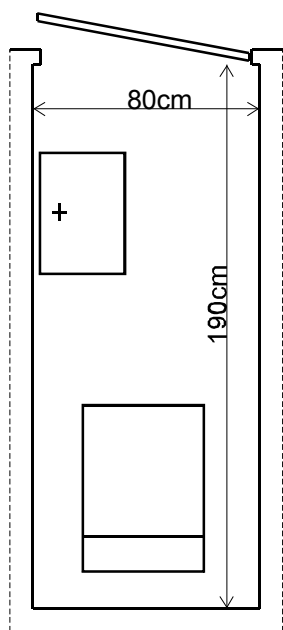
RYŚ. NR 1 - POMIESZCZENIA SANITARNE - 2 SZT. - PARTER, I PIĘTRO



**RYS. NR 2 - KABINY SYSTEMOWE Z WYSOKOCIŚNIENIOWEGO HPL GR. 10 MM
ELEMENTY KONSTRUKCYJNE - PROFILE ALUMINIOWE ZABEZPIECZONE METODĄ ANODOWANIA
SPOSÓB ZAMKNIĘCIA KLAMKA Z BLOKADĄ**

WYKONAWCA JEST ZOBOWIĄZANY DO DOKONANIA POMIARU Z NATURY





NAŚWITLÉ Z PCW KOLOR BIAŁY

