

OPIS PRZEDMIOTU ZAMÓWIENIA

**REMONT SANITARIATÓW
W BUDYNKU SZKOŁY PODSTAWOWEJ NR 12
ŁÓDŹ UL. JURCZYŃSKIEGO 1/3**

Opis przedmiotu zamówienia – Remont sanitariatów.

1. Przedmiotem zamówienia jest remont sanitariatów (Rys. nr 1 - 3) w budynku Szkoły Podstawowej nr 12, Łódź ul. Jurczyńskiego 1/3. Zakres prac określony jest w przedmiarze robót i kosztorysie nakładczym.
2. Opis:

WYMIANA PIONÓW I PODEJŚĆ KANALIZACYJNYCH

Demontaż ustępów z miską fajansową
Demontaż pisuarów
Demontaż umywalek
Wymiana wpustów ściekowych podłogowych
Demontaż podejścia odpływowego z rur żeliwnych o śr. 100 mm
Demontaż podejścia odpływowego z rur żeliwnych o śr. 50-80 mm
Demontaż rurociągu żeliwnego kanalizacyjnego o śr. 50-100 mm - na ścianach budynku
Montaż rurociągów z PCW o śr. 110 mm na ścianach z łączeniem metodą wciskową
Wykonanie podejść odpływowych z rur i kształtek z nieplastifikowanego PCW o śr. 110 mm
Montaż rurociągów z PCW o śr. 50 mm na ścianach z łączeniem metodą wciskową
Wykonanie podejść odpływowych z rur i kształtek z nieplastifikowanego PCW o śr. 50 mm
Przebicie otworów o pow.do 0.05 m² w elementach z betonu żwirowego o grub.do 30 cm
Przebicie otworów w ścianach z cegieł o grubości 1/2 ceg. na zaprawie cementowo-wapiennej
Zabetonowanie otworów w stropach i ścianach o powierzchni do 0.1 m² przy głębokości ponad 10 cm

WYMIANA PIONÓW I PODEJŚĆ WODOCIĄGOWYCH

Demontaż rurociągu stalowego ocynkowanego o śr. 15-20 mm
Instalacja wodociągowa - rurociągi z rur polipropylenowych o śr.zewn. 25 mm na ścianach w budynkach niemieszkalnych
Demontaż baterii umywalkowej i zmywakowej
Dodatkowe nakłady na wykonanie podejść dopływowych do zaworów wypływowych, baterii, hydrantów, mieszaczy itp. o śr.nominalnej 20 mm
Dodatkowe nakłady na wykonanie podejść dopływowych do płuczek ustępowych elastycznych z tworzywa o śr.nom. 15 mm
Zawory przelotowe i zwrotne sieci wodociągowych o śr.nom. 25 mm
Zawory przelotowe i zwrotne sieci wodociągowych o śr.nom. 20 mm
Przebicie otworów o pow.do 0.05 m² w elementach z betonu żwirowego o grub.do 30 cm
Zabetonowanie otworów w stropach i ścianach o powierzchni do 0.1 m² przy głębokości ponad 10 cm

INSTALACJA CO

Demontaż grzejnika żeliwnego członowego o pow.ogrzew.do 5.0 m²
Wymiana rur przyłącznych do grzejnika żeliwnego członowego, stalowego płytowego i konwektora o złączach spawanych o śr. 15 mm
Wymiana zaworu grzejnikowego o śr. 15 mm
Grzejniki stalowe dwupłytkowe GP-2 o dług. 660 mm C-22-904
Próby ciśnieniowe szczelności instalacji wewn. c.o. w budynkach niemieszkalnych

MONTAŻ URZĄDZEŃ

Baterie umywalkowe lub zmywakowe stojące o śr.nom. 15 mm
Montaż umywalk pojedynczych porcelanowych z syfonem gruszkowym szer. 50 cm
Montaż ustępów pojedynczych z płuczkami z tworzyw sztucznych lub porcelany 'kompakt'
Montaż pisuarów pojedynczych z zaworem splukującym
Drzwiczki stalowe do zaworów 20x25 cm

REMONT SANITARIATÓW-CZĘŚĆ BUDOWLANA

Wykucie z muru ościeżnic drewnianych o powierzchni do 2 m²
Wykucie z muru kratki wentylacyjnych, drzwiczek
Rozebranie ścianek działowych z 2 warstw desek nieotynkowanych
Rozebranie ścianki z cegieł o grub. 1/2 ceg. na zaprawie cementowo-wapiennej
Rozebranie posadzki z płytek na zapr.cem.
Zerwanie posadzek lub okładzin z masy lastrykowej
Zerwanie cokolika cementowego
Skucie nierówności betonu przy głębokości skucia do 1 cm na ścianach lub podłogach
Ługowanie farby olejnej z tynków ścian
Wykonanie przesklepień zbrojonych bednarką otworów w ścianach z cegieł
Przymurowanie ścianek z cegieł o grub. 1/2 ceg. na zaprawie cementowo-wapiennej do ościeży lub powierzchni ścian
Odbicie tynków wewn.z zaprawy cementowo-wapiennej na ścianach, filarach, pilastrach o pow.odbicia ponad 5 m²
Tynki wewn.zwykłe kat. II wykonyw.ręcznie na podł.z cegły i pustaków cegły i pustaków na ścianach o pow.podłogi ponad 5 m²
Wykon.tynków zwykłych wewn.kat.III z zaprawy cem.-wap. na ościeżach szer.do 15 cm (z.VII) Warstwy wyrównujące i wygładzające z zaprawy samopoziomującej gr. 5 mm wykonywane w pomieszczeniach o pow. ponad 8 m²
(z.VII) Warstwy wyrównujące i wygładzające z zaprawy samopoziomującej - dodatek lub potrącenie za zmianę grubości o 1 mm Krotność = 5
Przygotowanie powierzchni poziomych pod uszczelnienia w technologii DEITERMANN - gruntowanie Eurolanem TG 2 ręcznie
Przygotowanie powierzchni pionowych betonowych i otynkowanych pod uszczelnienia w technologii DEITERMANN - gruntowanie Eurolanem TG 2 ręcznie
Wysokoelastyczna izolacja powierzchni poziomych w technologii SUPERFLEX-1 - uszczelnienie powierzchni poddanych działaniu wody bez ciśnienia
Wysokoelastyczna izolacja powierzchni poziomych w technologii SUPERFLEX-1 - uszczelnienie powierzchni poddanych działaniu wody bez ciśnienia
Izolacja poziomych szczelin dylatacyjnych taśmami SUPERFLEX-B 240 w technologii DEITERMANN
Zeskrobanie i zmycie starej farby w pomieszczeniach o pow.podłogi ponad 5 m²
(z.VII) Gruntowanie podłoży preparatami "CERESIT CT 17" i "ATLAS UNI GRUNT" - powierzchnie pionowe
(z.VII) Gruntowanie podłoży preparatami "CERESIT CT 17" i "ATLAS UNI GRUNT" - powierzchnie poziome
Tynki (gładzie) jednowarstw.wewn.gr.3 mm z gipsu szpachlow.wyk.ręcz.na stropach na podłożu z tynku
(z.VI) Posadzki jednobarwne z płytek kamionkowych GRES o wym. 40x40 cm na zaprawie klejowej o grub.warstwy 5 mm w pomieszczeniach o pow.ponad 10 m²
DODATEK ZA WBUDOWANIE LISTWY PROGOWEJ ALUMINIOWEJ
Licowanie ścian o pow.ponad 5 m² płytkami glazurowanymi o wym. 20x25 cm na zaprawie klejowej "ATLAS"
dopłata za wbudowanie listwy PCW
Dwukrotne malowanie farbami emulsyjnymi starych tynków wewnętrznych sufitów
Dwukrotne malowanie farbami emulsyjnymi starych tynków wewnętrznych ścian

Obud.słupów płytami gips.-karton.na rusztach metal.pojedyń.jednowarstw.55-01
Wywiezienie samochodami skrzyniowymi gruzu z rozbieranych konstrukcji gruzo- i
żużłobetonowych na odległość do 1 km
Wywiezienie samochodami skrzyniowymi gruzu z rozbieranych konstrukcji - za każdy
następny 1 km Krotność = 14
zabezpieczenie podłóg folią

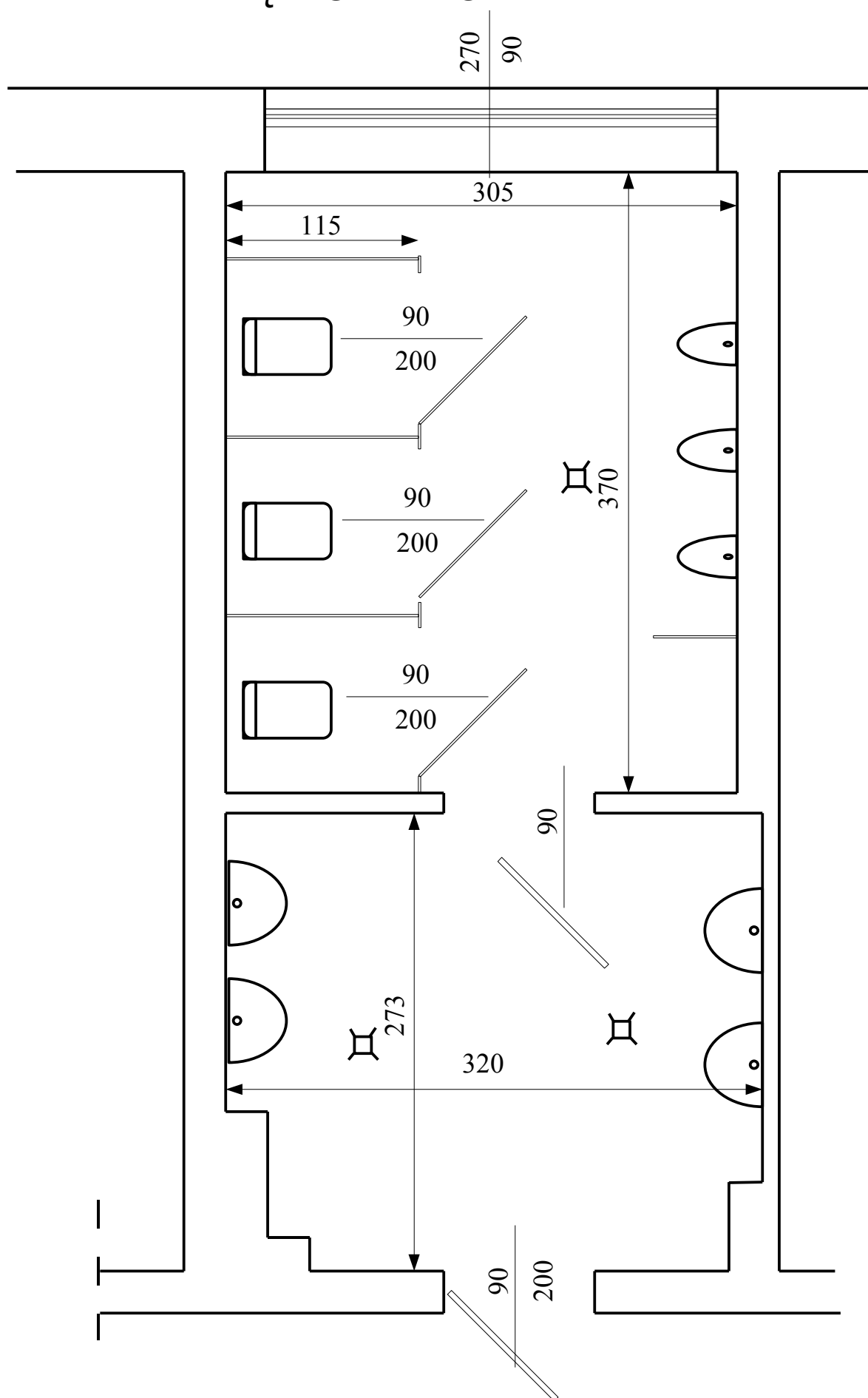
ELEKTRYKA

Ręczne wykucie bruzd dla przewodów wtykowych w betonie
Zaprawianie bruzd o szer. do 50 mm
Przygotowanie podłoża pod mocowanie osprzętu na zaprawie cementowej lub gipsowej z
wykonaniem ślepych otworów ręcznie w betonie
Montaż na gotowym podłożu puszek p.t.bakelitowych o śr.do 60mm
Przygotowanie podłoża pod oprawy oświetleniowe przykręcane na drewnie mocowane na
wkrętach do drewna (il.mocowań 2)
Montaż na gotowym podłożu opraw świetłówkowych zwykłych bez zadławiania przewodu
w obudowie z blachy stalowej z odbłyśnikiem -przykręcanych 2x40W
Montaż na gotowym podłożu opraw oświetleniowych żarowych zwykłych przykręcanych,
końcowych - kinkiety ściennie
Wymiana przełącznika świecznikowego szeregowego, schodowego lub krzyżowego
podtynkowego w puszcze
Montaż do gotowego podłoża gniazd wtyczkowych podtynkowych 2-bieg. z uziemieniem
10A/2.5mm2 przelotowych podwójnych
Demontaż opraw żarowych porcelanowych lub plafonier przykręcanych
Przewod wtykowy - łączny przekrój żył do 7.5 mm² (podłoże inne niż beton) układany w
tynku
Sprawdzenie i pomiar kompletnego 1-fazowego obwodu elektrycznego niskiego napięcia
Pierwszy pomiar skuteczności zerowania
Mocowanie na gotowym podłożu aparatów o masie do 2.5 kg z częściowym rozebraniem i
złożeniem bez podłączenia (il. otworów mocujących do 2)
OKNA PCW i DRZWI
Wykucie z muru ościeżnic drewnianych o powierzchni ponad 2 m²
Montaż okien uchylnych jednodzielnych z PCV z obróbką osadzenia o pow. ponad 1.0
m² (Rys. nr 4 i 5)
Wymiana pokrycia murów ogniowych,pasów pod-i nadrynnowych,wyskoków i pasów
elew.,gzymsów i krawędzi balkonowych z blachy ocynkowanej-analogia parapet z blachy
ocynkowanej powlekanej
Osadzenie ościeżnic stalowych o pow.otworu do 2.0 m² w ścianach z cegieł
Skrzydła drzwiowe płytowe wewnętrzne jednodzielne pełne o pow. ponad 1.6 m²
fabrycznie wykończone "90"

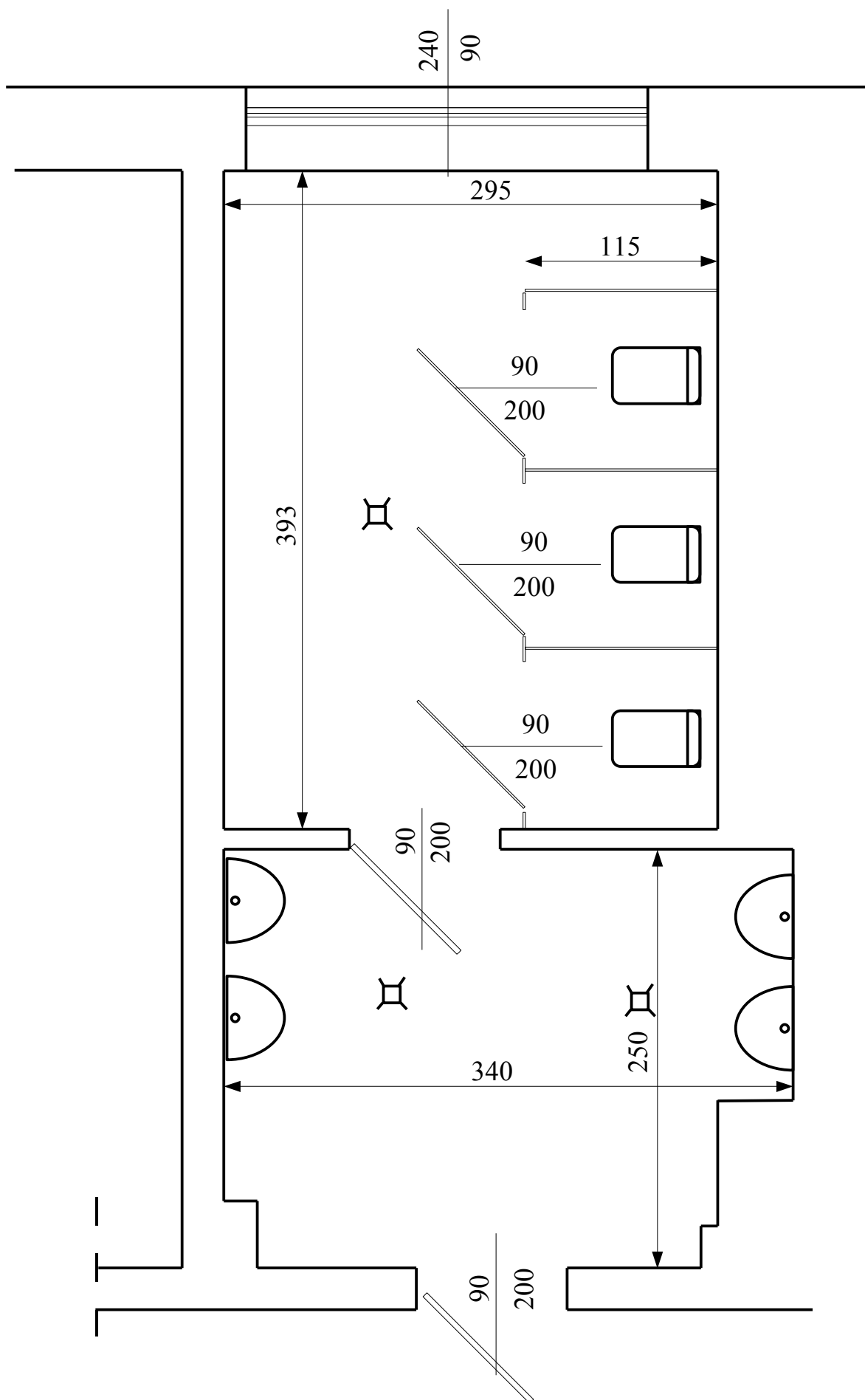
KABINY

Montaż kabin systemowych kompletnych RYS. nr 6

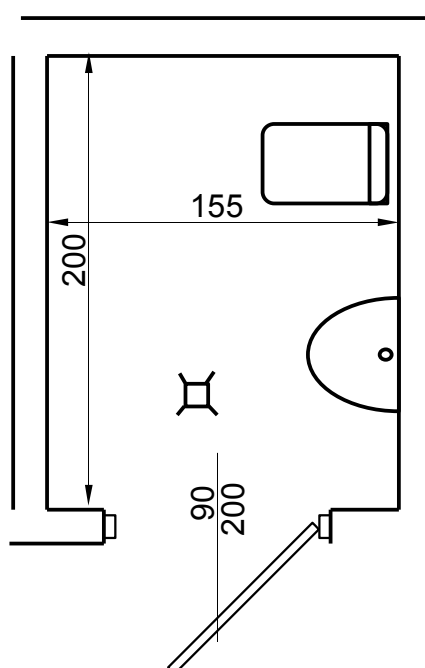
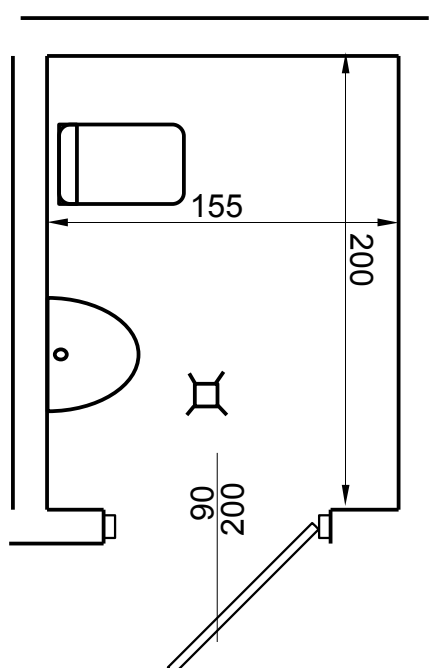
**RYS. 1 - SANITARIATY- SP 12 - 1 SZT.-
I PIĘTRO - CHŁOPCY**



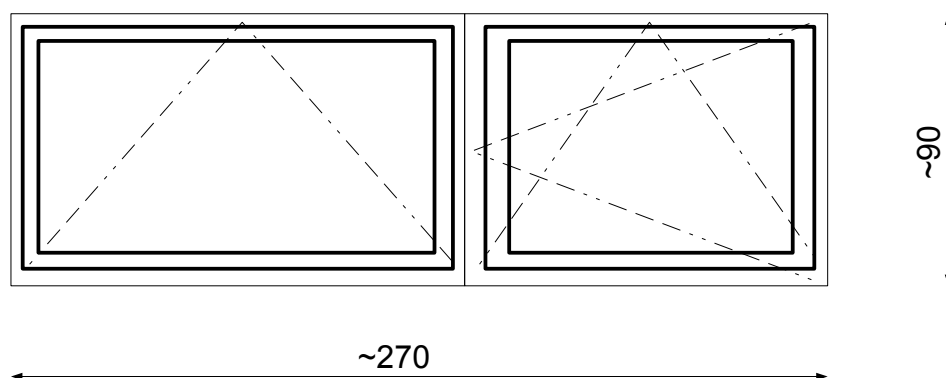
**RYS. 2 - SANITARIATY- SP 12 - 1 SZT.-
I PIĘTRO - DZIEWCZĘTA**



RYS. 3 – SP nr 12 – WC – 2 szt



RYS. 4 – SP nr 12 – Okno nr 1 – 1 szt.



OGÓLNE DANE TECHNICZNE:

Profil: PCW , 3 komorowy, biały, wzmocnienie stalowe profili w ościeżnicach i skrzydłach ze stali ocynkowanej

Wypełnienie: szyba zespolona, niskoemisyjna (k=1,1)

Okucia: zamknięcia obwiedniowe systemowe z blokadą błędnego położenia klamki
skrzydło r-u z funkcją rozszczelnienia,

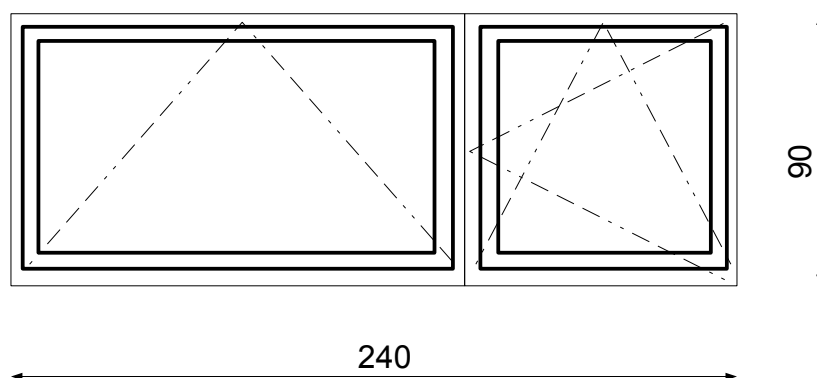
Przy kalkulacji należy uwzględnić ewentualną konieczność demontażu i montażu krat.

UWAGA:

Wykonawca jest zobowiązany do dokonania pomiaru z natury

Wykonawca jest zobowiązany dołączyć do oferty aprobaty techniczne,
atesty na materiały z których wykonywany jest przedmiot zamówienia

RYS. 5 – SP nr 12 – Okno nr 2 – 1 szt.



OGÓLNE DANE TECHNICZNE:

Profil: PCW , 3 komorowy, biały, wzmocnienie stalowe profili w ościeżnicach i skrzydłach ze ze stali ocynkowanej

Wypełnienie: szyba zespolona, niskoemisyjna (k=1,1)

Okucia: zamknięcia obwiedniowe systemowe z blokadą błędnego położenia klamki
skrzydło r-u z funkcją rozszczelnienia,

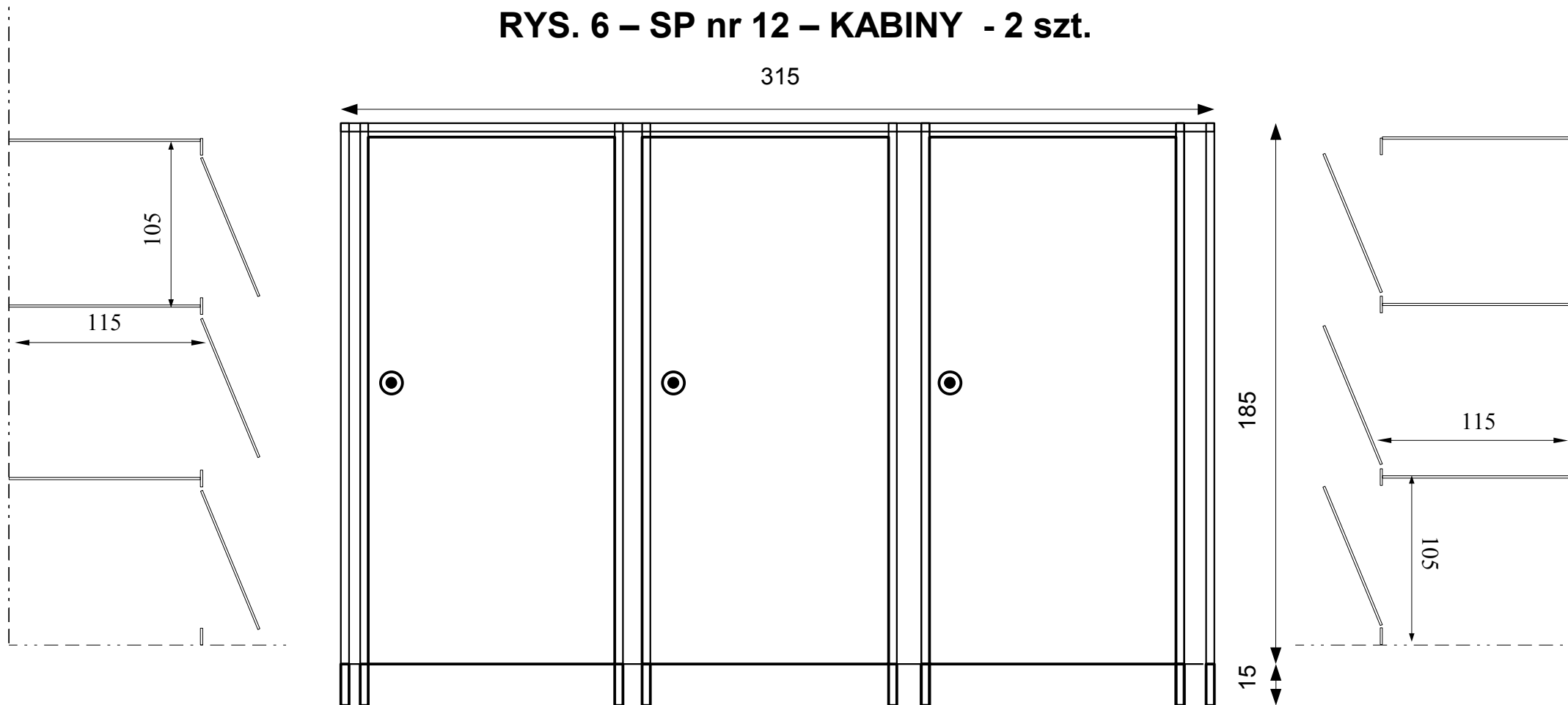
Przy kalkulacji należy uwzględnić ewentualną konieczność demontażu i montażu krat.

UWAGA:

Wykonawca jest zobowiązany do dokonania pomiaru z natury

Wykonawca jest zobowiązany dołączyć do oferty aprobaty techniczne,
atesty na materiały z których wykonywany jest przedmiot zamówienia

RYS. 6 – SP nr 12 – KABINY - 2 szt.



Kabiny wykonane z wysokociśnieniowego HPL o gr. 10 mm , z zawiasem krytym wewnątrz profilu

Elementy konstrukcyjne- profile aluminiowe zabezpieczone metodą anodowania.

Szerokość drzwi – 90 cm. Kolor – szary lub kremowy.

Sposób zamknięcia – gałka z blokadą.

UWAGA:

Wykonawca jest zobowiązany do dokonania pomiaru z natury

Wykonawca jest zobowiązany dołączyć do oferty aprobaty techniczne, atesty na materiały z których wykonywany jest przedmiot zamówienia