

PLAC ZABAW STAN PROJEKTOWANY

1. powierzchnia amortyzacyjna – 320,32m²

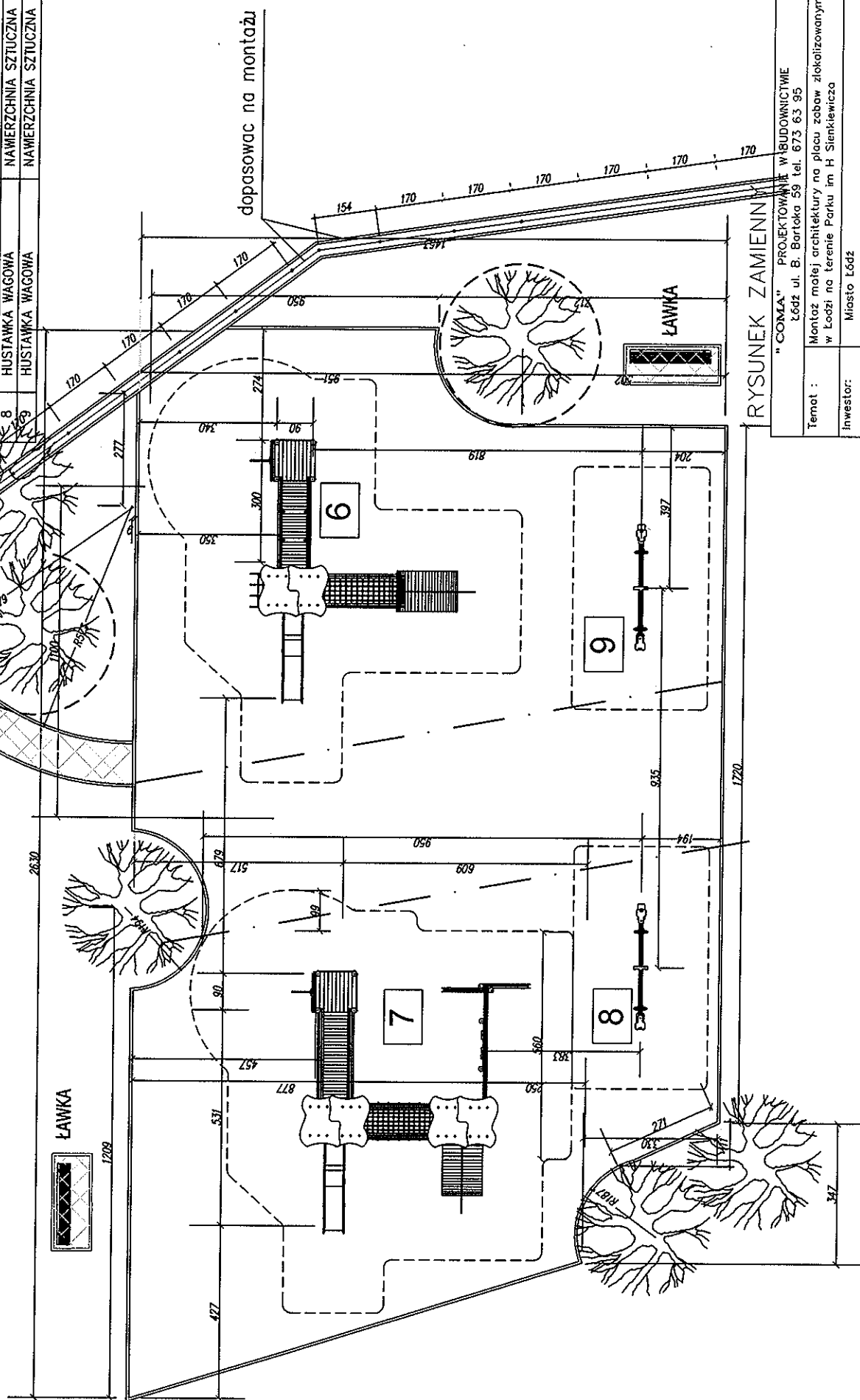
2. długość obramowania strefy - 78mb

PARK IM.H SIENKIEWICZA

UWAGI

URZADZENIA_PROJEKTOWANE

6	ZESTAW ZABAWOWY – MONIKA	NAMERZONIA SZTUCZNA
7	ZESTAW ZABAWOWY – PATRYCJA	NAMERZONIA SZTUCZNA
8	HUSTAWKA WAGOWA	NAMERZONIA SZTUCZNA
9	HUSTAWKA WAGOWA	NAMERZONIA SZTUCZNA



RYSUNEK ZAMIENNY

"COMA" PROJEKTOWANIE WŁASOWNICTWIE

PROJEKTOWANIA WYBUDOWNICTWA
Łódź ul. 8. Bartoka 59 tel. 673 63 95

Temat : Montaż masek architektury na placu zabaw zlokalizowanym w Łodzi na terenie Parku im. H. Sienkiewicza

Miasto Łódź

Kódz ul. Piotrkowska 104

PLAC ZABAW DLA DZIECI STARSZYCH

pr. inż. Jolanta Prus nr. upr. 202/82/WMT

Data: 05.2009

Skala: 1:100

3A
Nr 1 vs.

KONSTRUKCJA NAWIERZCHNI AMORTYZACYJNEJ

UWAGA

nawierzchnie ułożyć ze spadkiem 0,5-1 %
na zewnątrz

obrzeże
elastyczne
5 x 25 cm

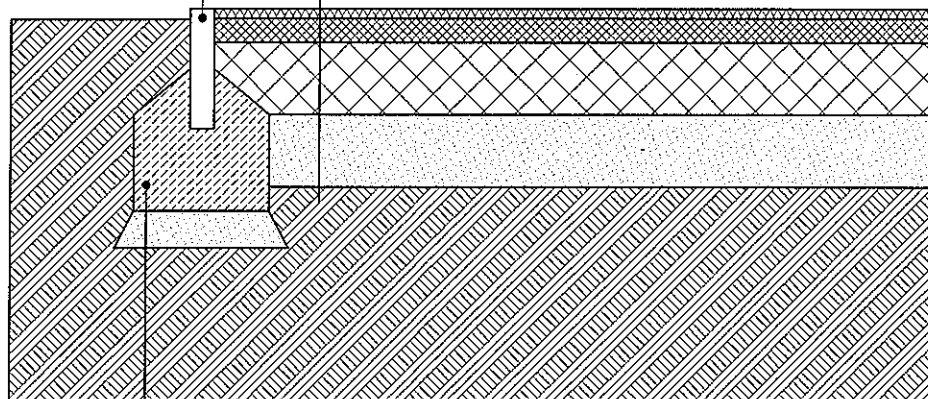
nawierzchnia elastyczna -7,0 cm

kruszywo łamane 0,05 - 5 mm, gr. 5 cm

kruszywo łamane (kruszone) 4 - 30 mm, gr. 15 cm
stabilizowane mechanicznie

piasek zagęszczony $I_s=1$ gr. 20 cm

grunt



ława betonowa B15 na podsypki z piasku zagęszczonego 10 cm

RYSUNEK UZUPEŁNIAJĄCY

" COMA " PROJEKTOWANIE W BUDOWNICTWIE Łódź ul. B. Bartoka 59 tel. 673 63 95			
Temat :	Montaż małej architektury na placu zabaw zlokalizowanym w Łodzi na terenie Parku im H Sienkiewicza		
Inwestor:	Miasto Łódź Łódź ul. Piotrkowska 104		
Rysunek :	KONSTRUKCJA NAWIERZCHNI AMORTYZACYJNEJ DZIECI STARSZE		
Projektant :	mgr inż. Jadwiga Prus	nr. upr. 202/82/WML	
Data: 06.2009		Skala: 1:xx	Nr rys. 15A

PLAC ZABAW DLA MAŁYCH DZIECI

1. powierzchnia amortyzacyjna - 320,32m²
2. długość obramowania strefy - 78mb

PLAC ZABAW STAN PROJEKTOWANY
PARK IM. H. SIENKIEWICZA

NR NAZWA URZĄDZENIA UWAGI

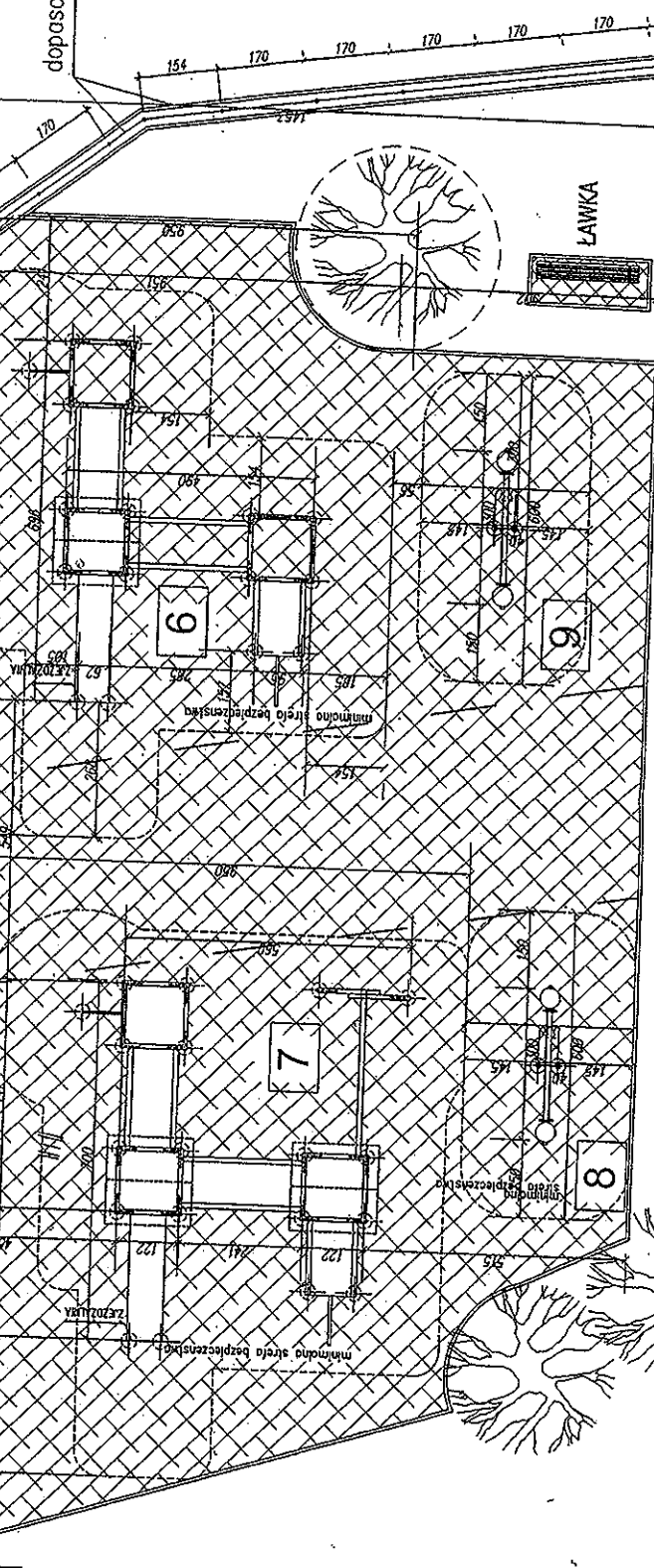
URZĄDZENIA PROJEKTOWANE

6	ZESTAW ZABAWOWY - MONIKA	NAWIERZCHNIA SZTUCZNA
7	ZESTAW ZABAWOWY - PATRYCJA	NAWIERZCHNIA SZTUCZNA
8	HUSTAWKA WĄGOWA	NAWIERZCHNIA SZTUCZNA
9	HUSTAWKA WĄGOWA	NAWIERZCHNIA SZTUCZNA

ŁAWKA



dopasować na montażu



ŁAWKA

"COMA" PROJEKTOWANIE WĄBUDOWNICTWIE

Lódz ul. B. Bartoka 59 tel. 675 63 95

Temat : Montaż nowej architektury na placu zabaw zlokalizowanym w Łodzi na terenie Parku im. H. Sienkiewicza

Investor : Miasto Łódź

Rysunek : Łódz ul. Piotrkowska 104

Projektant : PLAC ZABAW DLA MAŁYCH DZIECI

mgr inż. Jędrzej Prus nr. upr. 202/82/MH

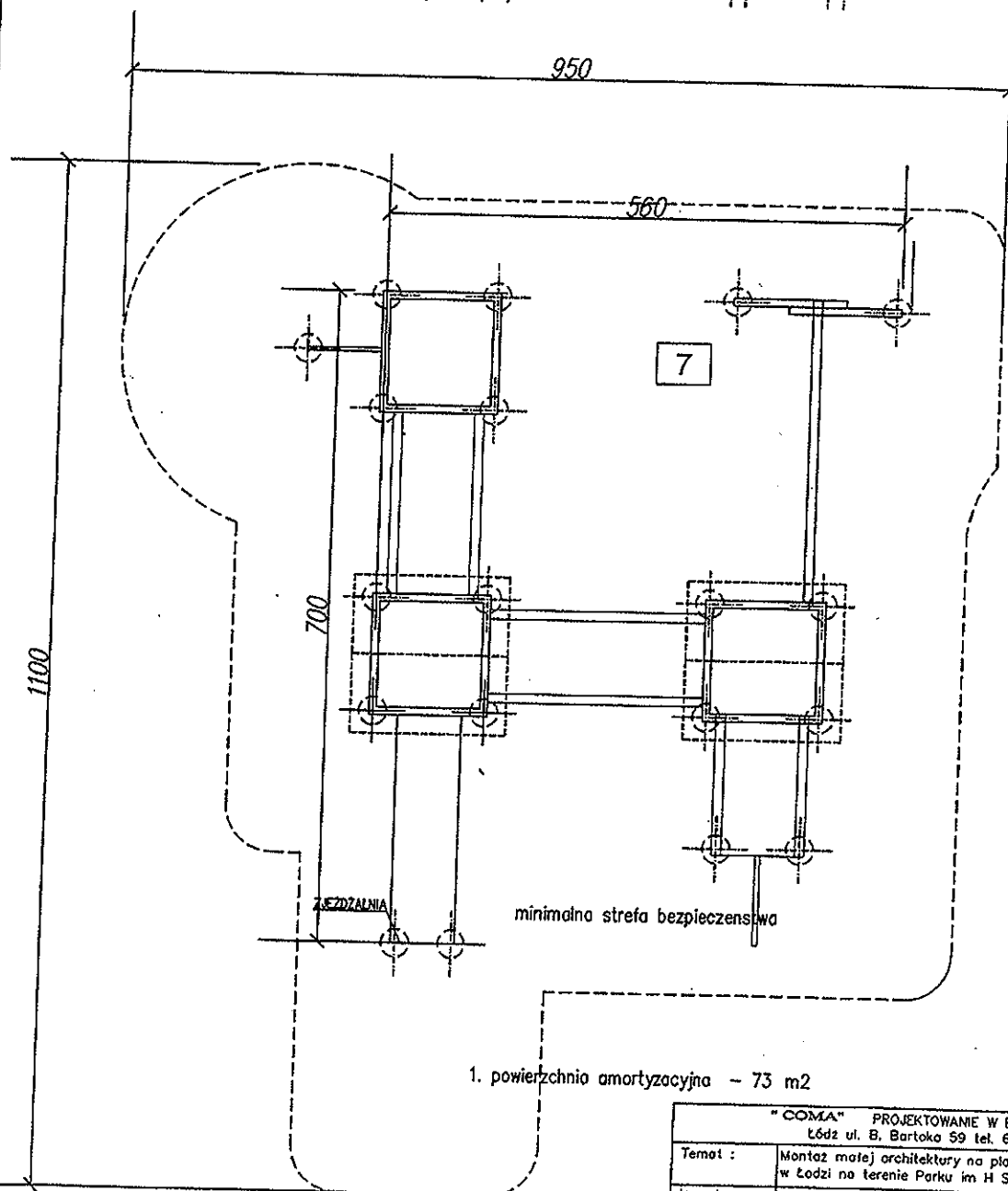
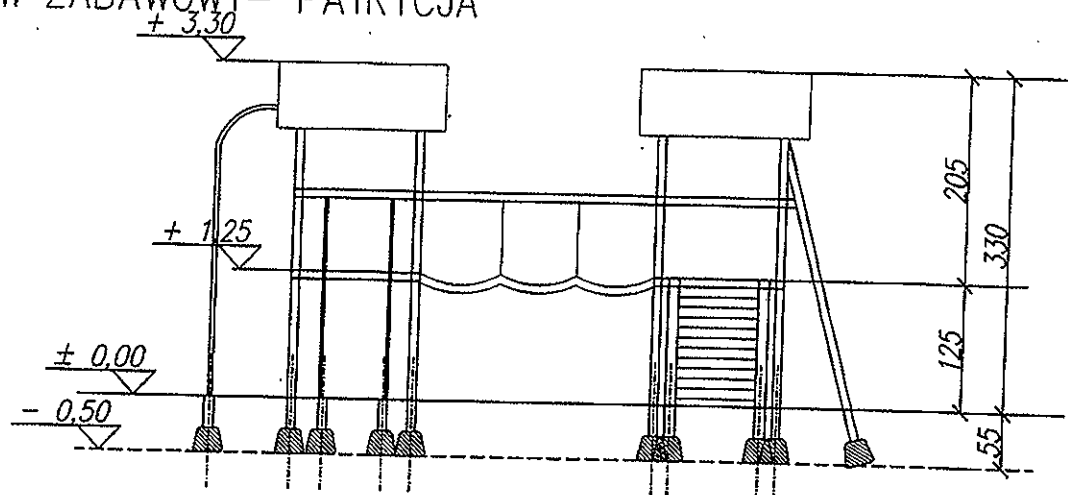
Data: 08.2008

Skala: 1:100

Nr rys.

3

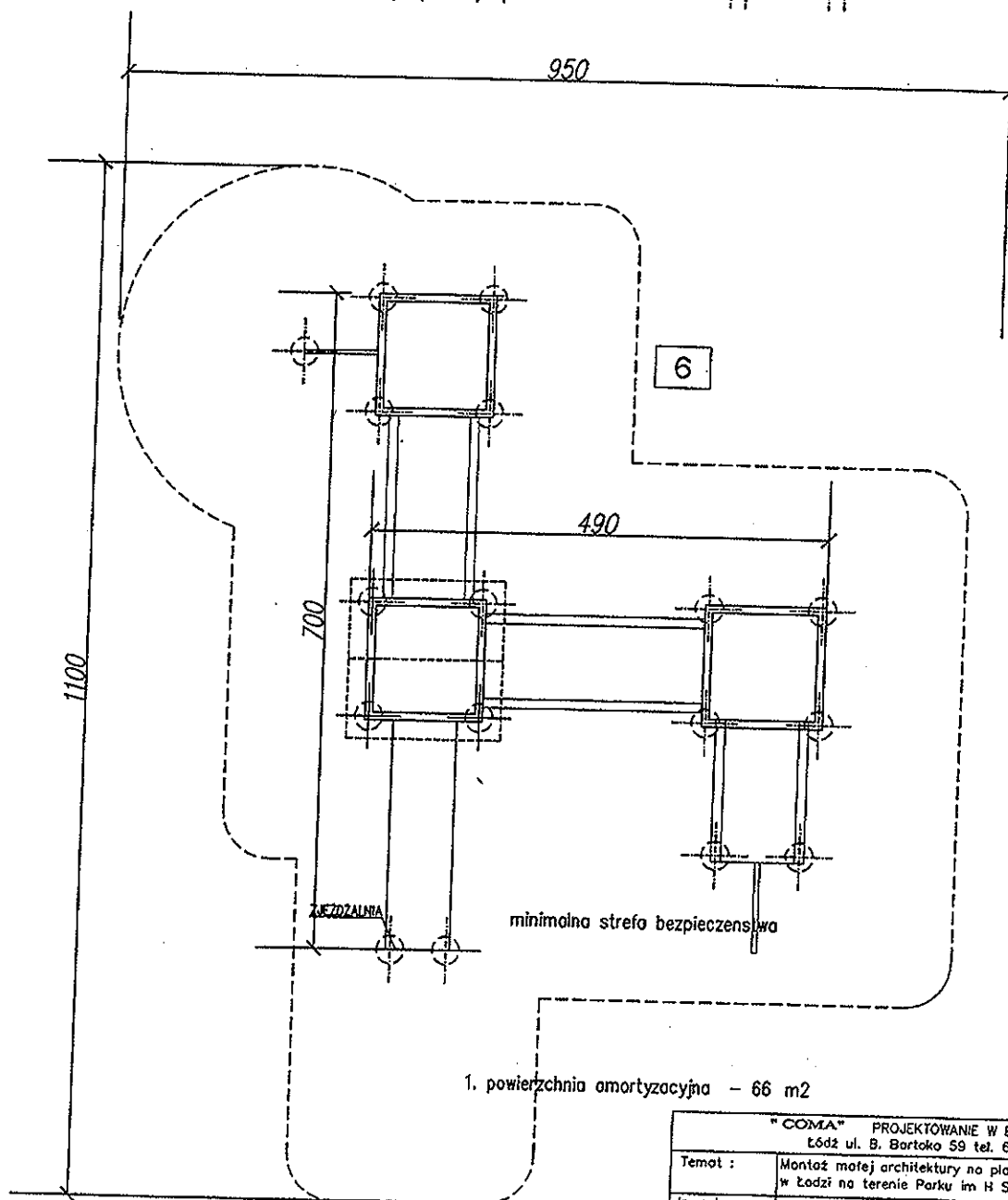
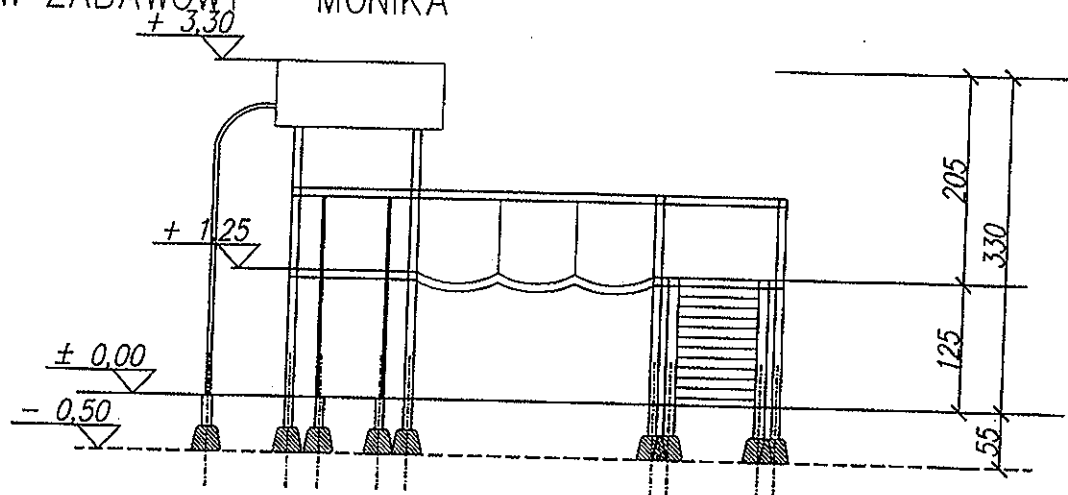
ZESTAW ZABAWOWY - PATRYCJA



1. powierzchnia amortyzacyjna - 73 m²

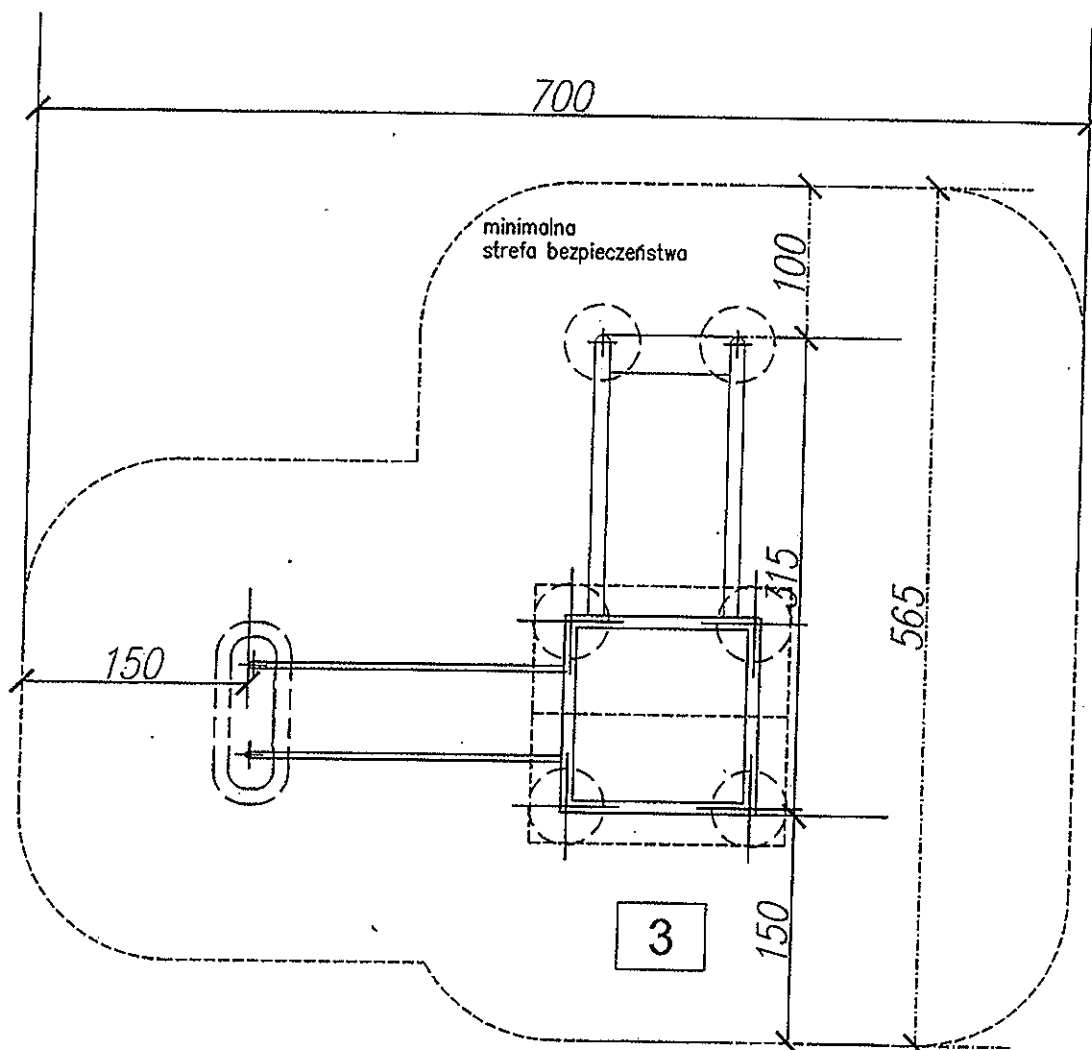
"COMA" PROJEKTOWANIE W BUDOWNICTWIE Łódź ul. B. Bartoka 59 tel. 673 63 95			
Temat :	Montaż małej architektury na placu zabaw zlokalizowanym w Łodzi na terenie Parku im H Sienkiewicza		
Inwestor:	Miasto Łódź Łódź ul. Piotrkowska 104		
Rysunek :	PLACU ZABAW - ZESTAW ZABAWOWY		
Projektant :	mgr inż. Jolanta Prus	nr. upr. 202/82/WAL	
Data: 08.2008		Skala: 1:75	Nr rys. 4

ZESTAW ZABAWOWY - MONIKA



"COMA" PROJEKTOWANIE W BUDOWNICTWIE Łódź ul. B. Bartoka 59 tel. 673 63 95			
Temat :	Montaż małej architektury na placu zabaw zlokalizowanym w Łodzi na terenie Parku im H. Sienkiewicza		
Inwestor:	Miasto Łódź Łódź ul. Piotrkowska 104		
Rysunek :	PLACU ZABAW - ZESTAW ZABAWOWY		
Projektant :	mgr inż. Jolanta Prus	nr. upr. 202/82/WML	
Data: 06.2008		Skala: 1:xx	Nr rys. 5

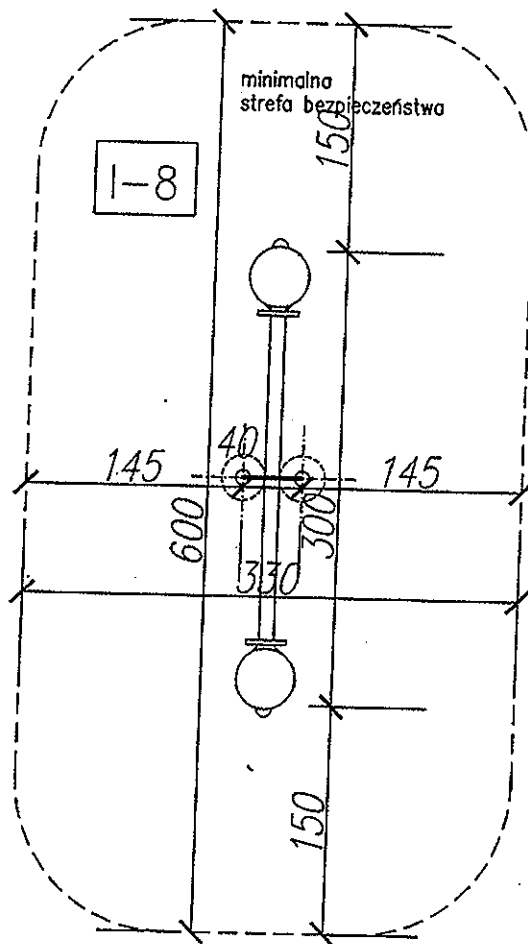
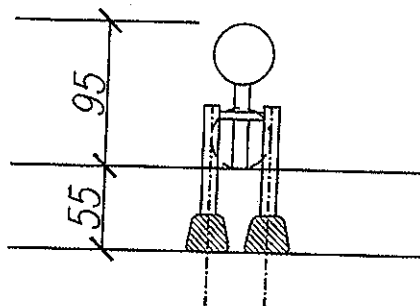
ZESTAW Z ZJEŹDŻALNIĄ



"COMA" PROJEKTOWANIE W BUDOWNICTWIE Łódź ul. B. Bartoka 59. tel. 673 63 95			
Temat :	Montaż małej architektury na placu zabaw zlokalizowanym w Łodzi na terenie Parku im H Sienkiewicza		
Inwestor:	Miasto Łódź Łódź ul. Piotrkowska 104		
Rysunek :	PLACU ZABAW – ZESTAW Z ZJEŹDŻALNIĄ		
Projektant :	mgr inż. Jadwiga Prus	nr. upr. 202/82/WML	
Data: 08.2008		Skala: 1:100	Nr rys. 6

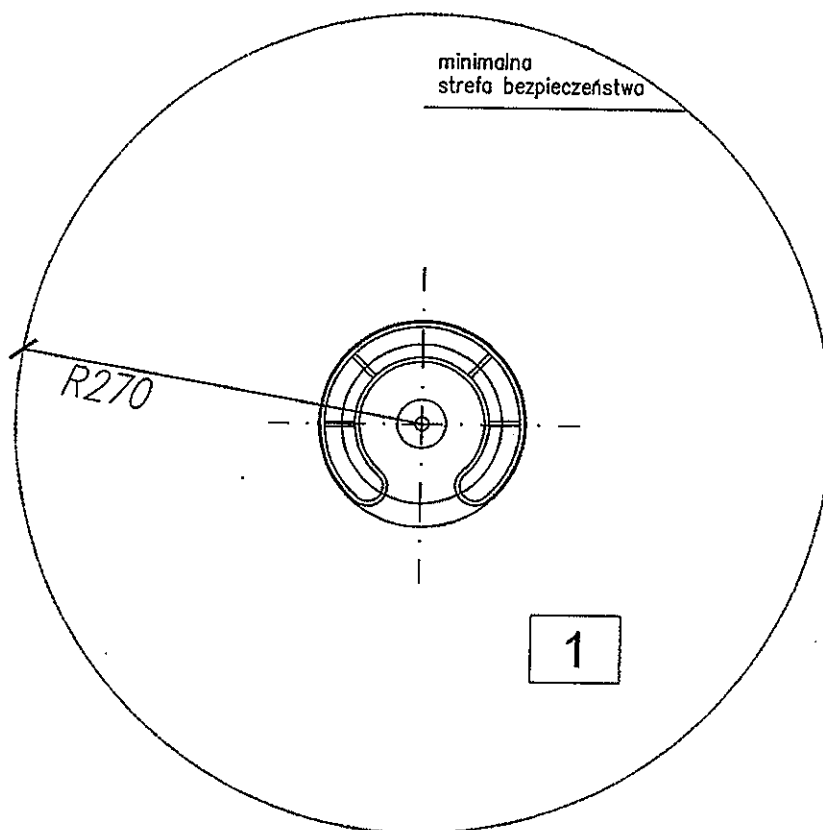
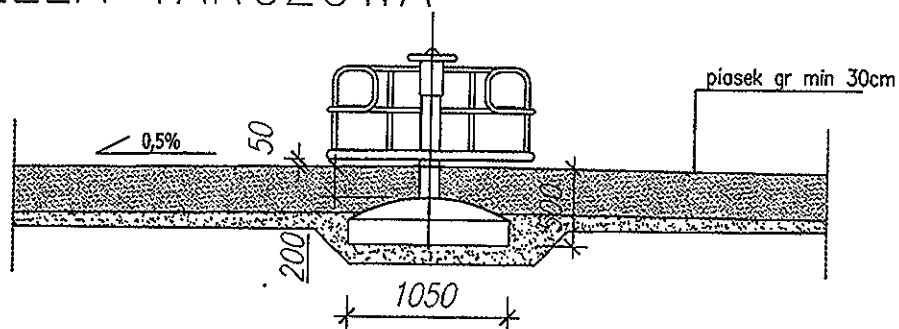
HUSTAWKA WAGOWA

powierzchnia amortyzacyjna min-19,00m²

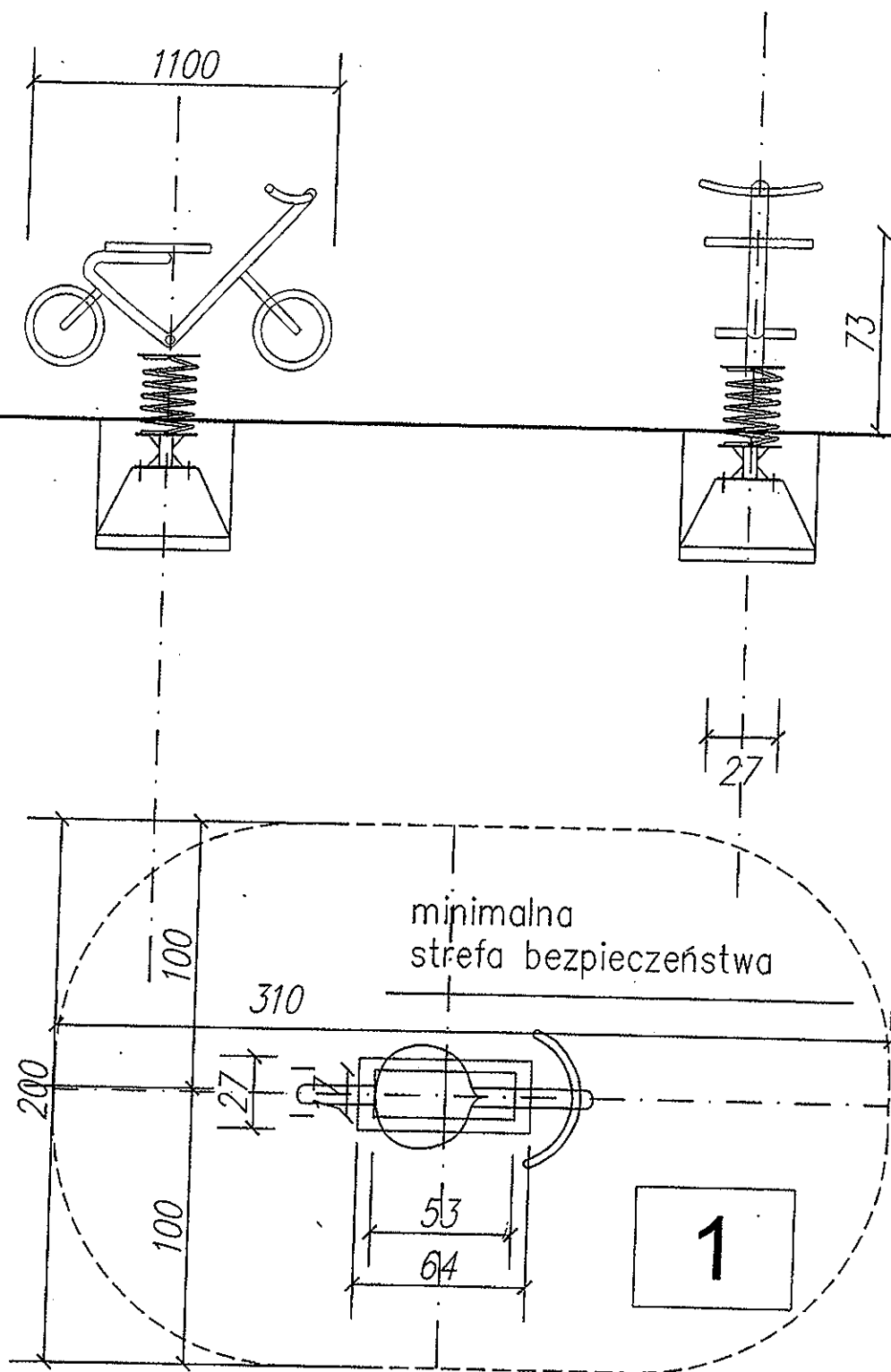


"COMA" PROJEKTOWANIE W BUDOWNICTWIE Łódź ul. B. Bartoka 59 tel. 673 63 95			
Temat :	Montaż małej architektury na placu zabaw zlokalizowanym w Łodzi na terenie Parku im H Sienkiewicza		
Inwestor:	Miasto Łódź Łódź ul. Piotrkowska 104		
Rysunek :	PLACU ZABAW -HUSTAWKA WAGOWA		
Projektant :	mgr inż. Jadwiga Prus	nr. upr. 202/82/WMŁ	
Data: 08.2008		Skala: 1:50	Nr rys. 7

KARUZELA TARCZOWA

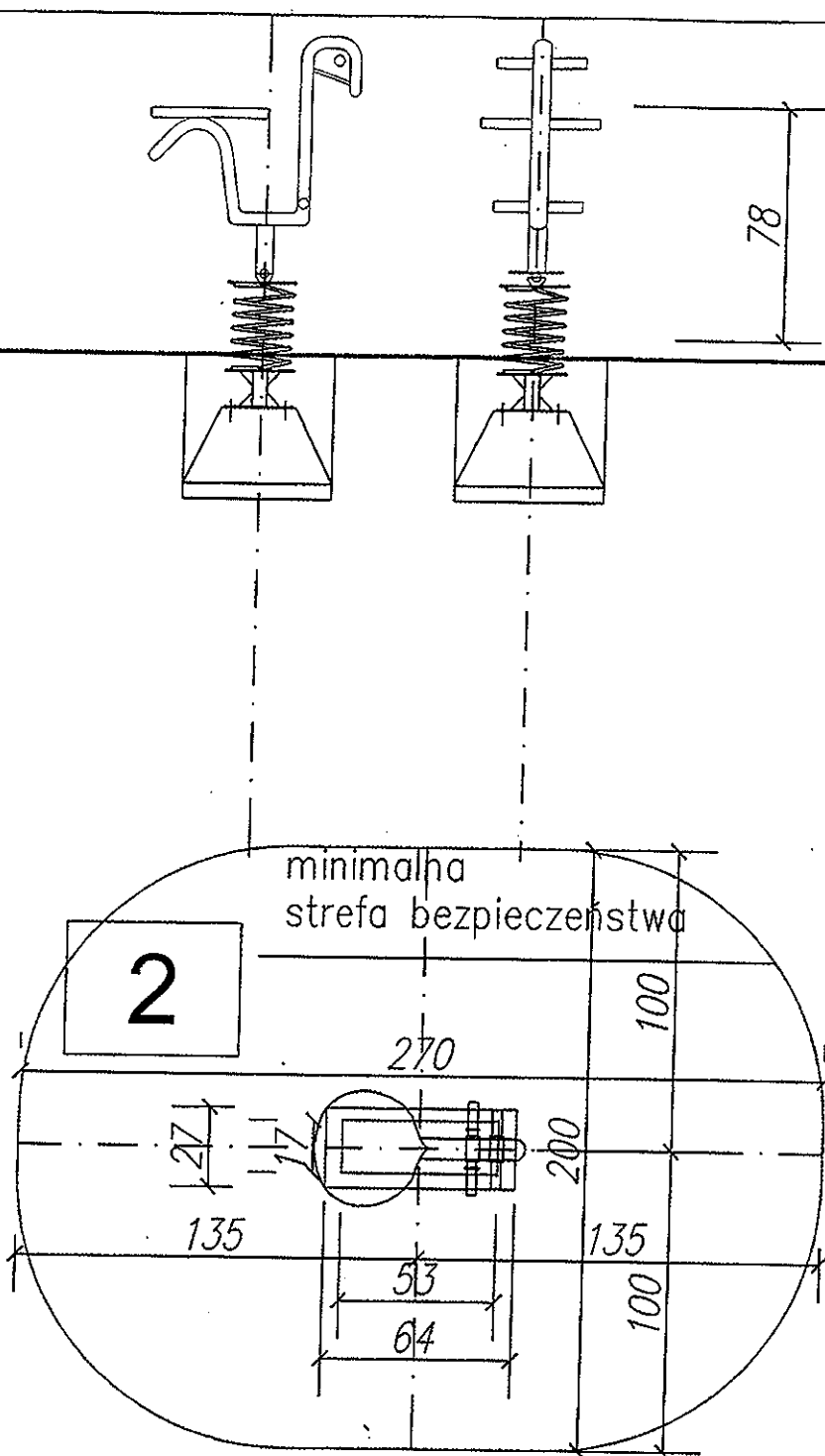


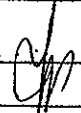
"COMA" PROJEKTOWANIE W BUDOWNICTWIE Łódź ul. B. Bartoka 59 tel. 673 63 95			
Temat :	Montaż małej architektury na placu zabaw zlokalizowanym w Łodzi na terenie Parku im H Sienkiewicza		
Inwestor:	Miasto Łódź Łódź ul. Piotrkowska 104		
Rysunek :	PLACU ZABAW -KARUZELA TARCZOWA		
Projektant :	mgr inż. Jadwigo Prus nr. upr. 202/82/WMŁ		
Data: 06.2008		Skala: 1:50	Nr rys. 8



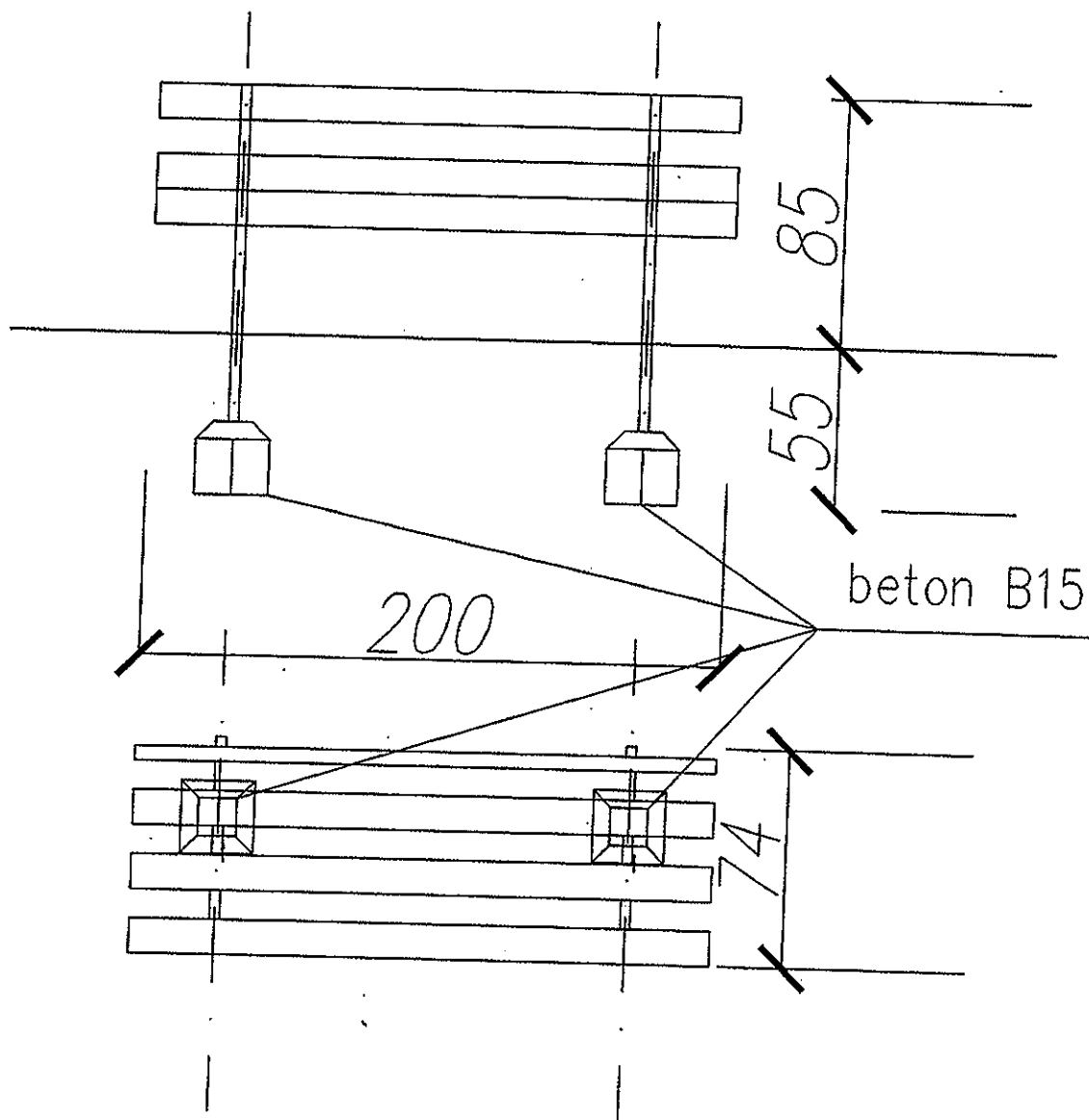
" COMA " PROJEKTOWANIE W BUDOWNICTWIE
 Łódź ul. B. Bartoka 59 tel. 673 63 95

Temat :	Montaż małej architektury na placu zabaw zlokalizowanym w Łodzi na terenie Parku im H Sienkiewicza		
Inwestor:	Miasto Łódź Łódź ul. Piotrkowska 104		
Rysunek :	PLACU ZABAW –BUJAK		
Projektant :	mgr inż. Jadwiga Prus	nr. upr. 202/82/WMŁ	
Data: 08.2008		Skala: 1:25	Nr rys. 9

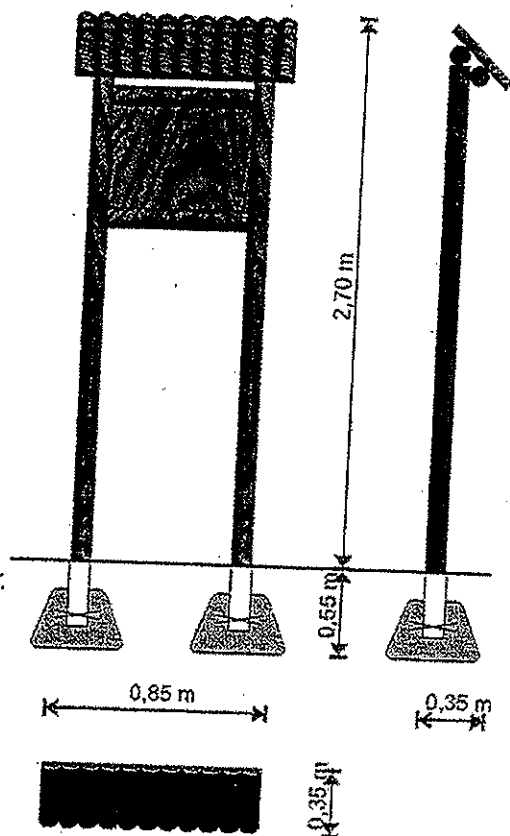


" COMA " PROJEKTOWANIE W BUDOWNICTWIE Łódź ul. B. Bartoka 59 tel. 673 63 95			
Temat :	Montaż małej architektury na placu zabaw zlokalizowanym w Łodzi na terenie Parku im H Sienkiewicza		
Inwestor:	Miasto Łódź Łódź ul. Piotrkowska 104		
Rysunek :	PLACU ZABAW –BUJAK		
Projektant :	mgr inż. Jadwiga Prus	nr. upr. 202/82/WML	
Data: 08.2008		Skala: 1:25	Nr rys. 10

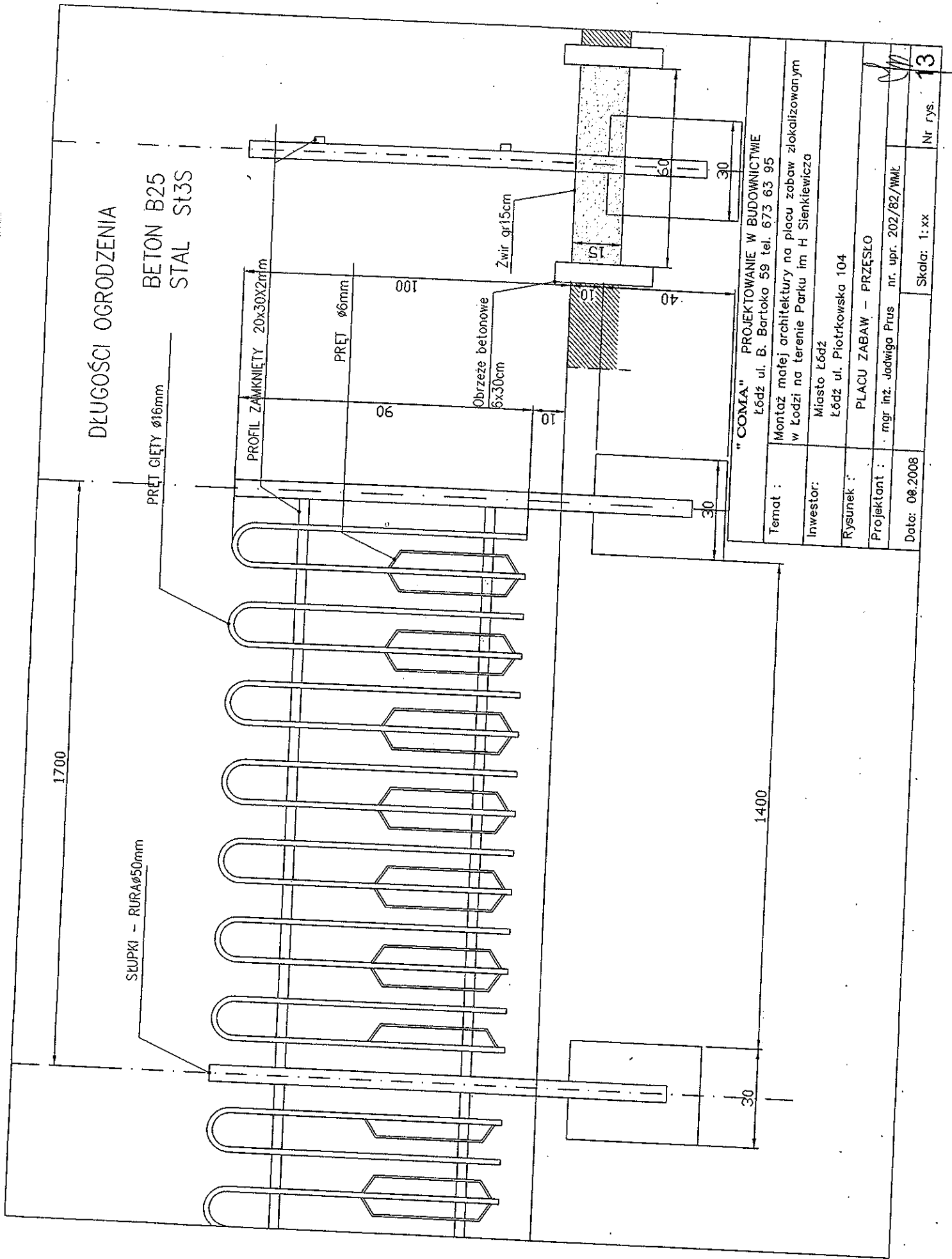
ŁAWKA



"COMA" PROJEKTOWANIE W BUDOWNICTWIE Łódź ul. B. Bartoka 59 tel. 673 63 95			
Temat :	Montaż małej architektury na placu zabaw zlokalizowanym w Łodzi na terenie Parku im H Sienkiewicza		
Inwestor:	Miasto Łódź Łódź ul. Piotrkowska 104		
Rysunek, :	PLACU ZABAW - ŁAWKA		
Projektant :	mgr inż. Jadwiga Prus	nr. upr. 202/82/WML	
Data: 08.2008			Nr rys. 11



"COMA" PROJEKTOWANIE W BUDOWNICTWIE Łódź ul. B. Bartoka 59 tel. 673 63 95			
Temat :	Montaż małej architektury na placu zabaw zlokalizowanym w Łodzi na terenie Parku im H Sienkiewicza		
Inwestor:	Miasto Łódź Łódź ul. Piotrkowska 104		
Rysunek :	REGULAMIN PLACU ZABAW		
Projektant :	mgr inż. Jadwiga Prus	nr. upr. 202/82/WML	
Data: 08.2008		Skala: 1:25	Nr rys. 12



DŁUGOŚCI OGRODZENIA

BETON B25
STAL S13S

PRĘT GIĘTY Ø16mm

SŁUPKI - RURA Ø50mm

PROFIL ZAMKNIĘTY 20x30x2mm

PRĘT Ø6mm

Obrzeże betonowe
6x30cm

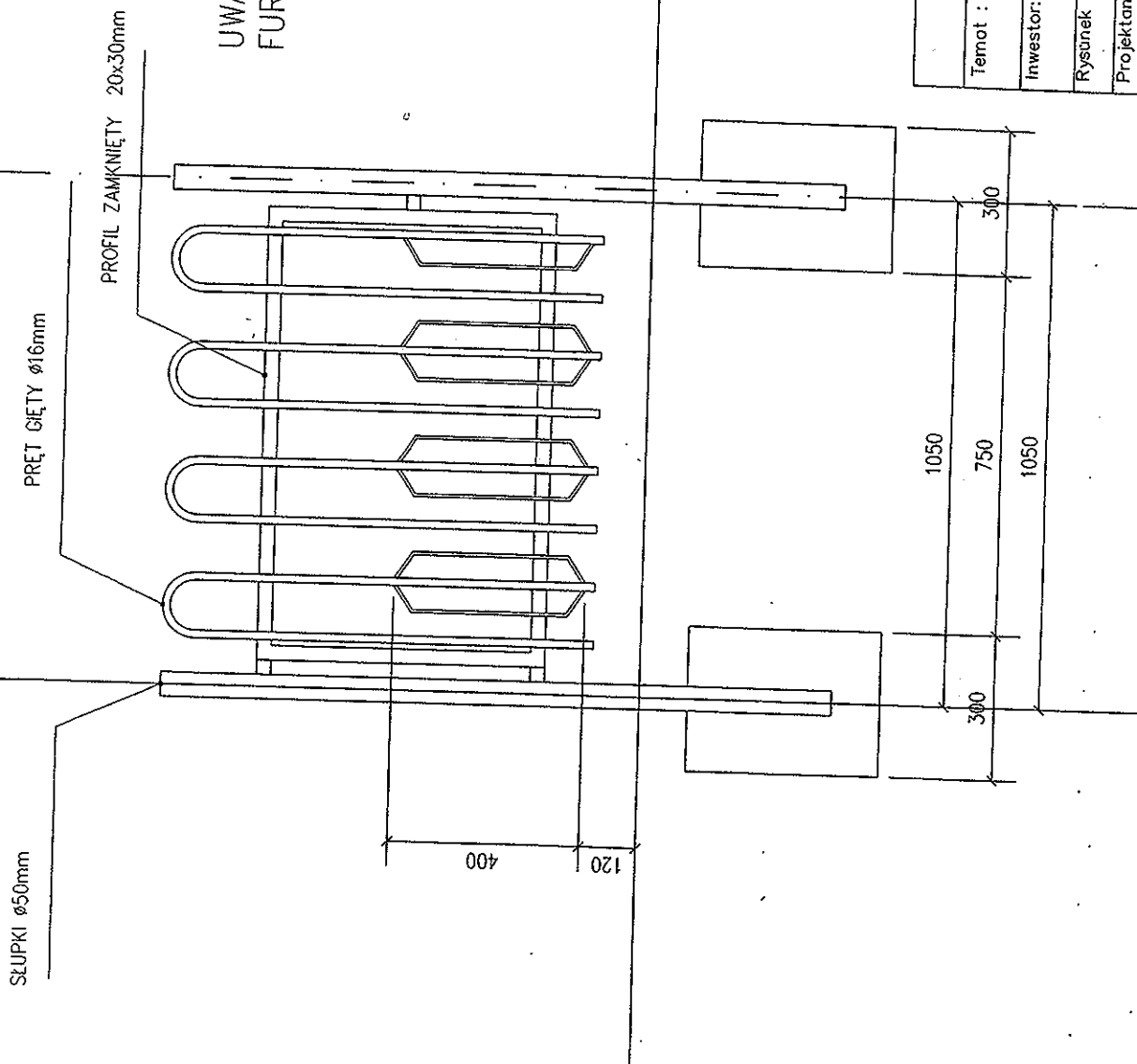
Żwir gr15cm

"COMA" PROJEKTOWANIE W BUDOWNICTWIE
Łódź ul. B. Bartoka 59 tel. 673 63 95

Temat :	Montaż małej architektury na placu zabaw zlokalizowanym w Łodzi na terenie Parku im H. Sienkiewicza
Inwestor:	Miasto Łódź Łódź ul. Piotrkowska 104
Rysunek :	PLACU ZABAW - PRZESŁO
Projektant :	mgr inż. Jadczyk Prus nr. upr. 202/82/WML
Data: 08.2008	Skala: 1:xx
	Nr rys. 13

BETON B25
STAL St3S

UWAGA:
FURTKA I OTWIERAJA SIĘ NA ZEWNĄTRZ



"COMA" PROJEKTOWANIE W BUDOWNICTWIE Łódź ul. B. Bartoka 59 tel. 673 63 95	
Temat : Montaż ogrodzenia i małej architektury na placu zabaw zkalizowanym w Łodzi na terenie Parku im. H.Sienkiewicza	
Inwestor : Miasto Łódź, Łódź ul. Piotrkowska 104	
Rysunek : KONSTRUKCJA OGRODZENIA –FURTKA	
Projektant : mgr inż. Jodwiga Prus nr. upr. 202/82/MMK	
Data: 08.2008	Nr rys. 14

KONSTRUKCJA NAWIERZCHNI AMORTYZACYJNEJ

UWAGA

nawierzchnie ułożyć ze spadkiem 0,5-1 %
na zewnątrz

obrzeże
elastyczne
5 x 25 cm

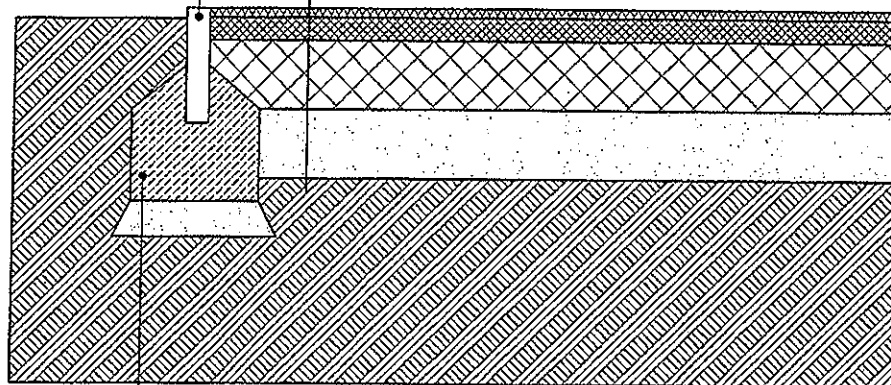
nawierzchnia elastyczna -4,5 cm

kruszywo łamane 0,05 - 5 mm, gr. 5 cm

kruszywo łamane (kruszone) 4 - 30 mm, gr. 15 cm
stabilizowane mechanicznie

piasek zagęszczony $\rho_s=1$ gr. 20 cm

grunt



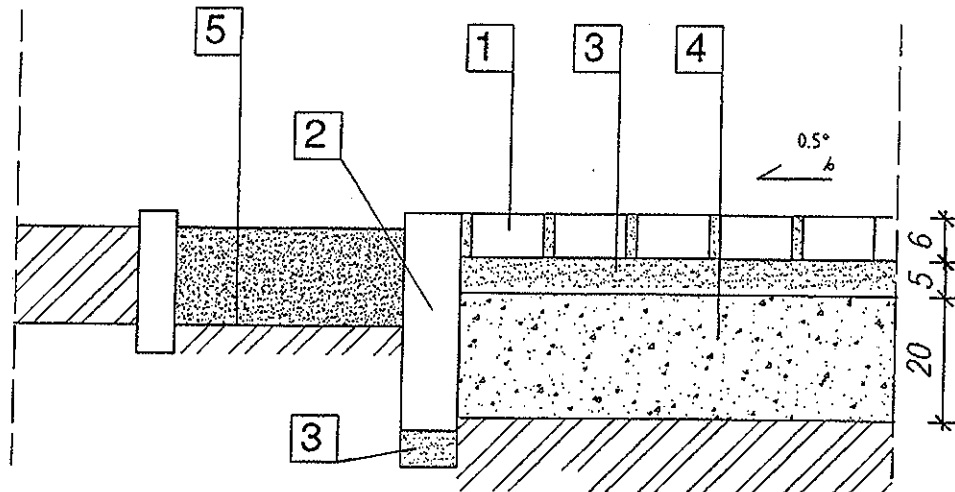
ława betonowa B15 na podsypki z piasku zagęszczonego 10 cm

" COMA " PROJEKTOWANIE W BUDOWNICTWIE

Łódź ul. B. Bartoka 59 tel. 673.63.95

Temat :	Montaż małej architektury na placu zabaw zlokalizowanym w Łodzi na terenie Parku im H Sienkiewicza		
Inwestor:	Miasto Łódź Łódź ul. Piotrkowska 104		
Rysunek :	KONSTRUKCJA NAWIERZCHNI AMORTYZACYJNEJ		
Projektant :	mgr inż. Jadwiga Prus	nr. upr. 202/82/WML	
Data: 08.2008		Skala: 1:xx	Nr rys. 15

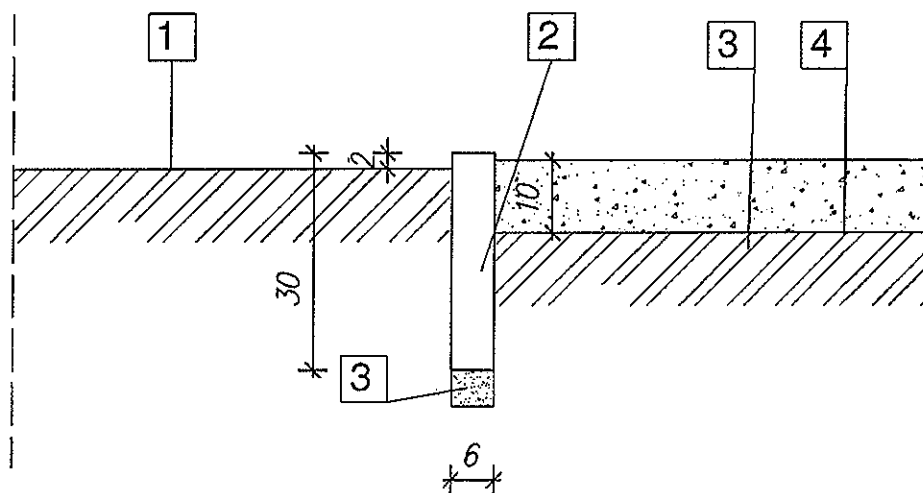
KONSTRUKCJA NAWIERZCHNI Z KOSTKI



- 1.- kostka brukowa betonowa gr. 6cm
- 2.- obrzeże betonowe 6x30
- 3.- podsypka cementowo-piaskowa gr. 5cm
- 4.- piasek zagęszczony ($\rho_s=0.9$) gr 20 cm
- 5.- żwir/darń

"COMA" PROJEKTOWANIE W BUDOWNICTWIE Łódź ul. B. Bartoka 59 tel. 673 63 95			
Temat :	Montaż małej architektury na placu zabaw zlokalizowanym w Łodzi na terenie Parku im H Sienkiewicza		
Inwestor:	Miasto Łódź Łódź ul. Piotrkowska 104		
Rysunek :	KONSTRUKCJA NAWIERZCHNI Z KOSTKI		
Projektant :	mgr inż. Jolanta Prus	nr. upr. 202/82/MMŁ	
Data: 08.2008		Skala: 1:xx	Nr rys. 16

KONSTRUKCJA NAWIERZCHNI ŻWIROWEJ



- 1.- trawnik
- 2.- obrzeże betonowe 8x30
- 3.- żwir rzeczny 0,5- 1,0 cm
- 4.- grunt rodzimy

" COMA " PROJEKTOWANIE W BUDOWNICTWIE Łódź ul. B. Bartoka 59 tel. 673 63 95			
Temat :	Montaż małej architektury na placu zabaw zlokalizowanym w Łodzi na terenie Parku im H Sienkiewicza		
Inwestor:	Miasto Łódź Łódź ul. Piotrkowska 104		
Rysunek :	KONSTRUKCJA NAWIERZCHNI ŻWIROWEJ		
Projektant :	mgr inż. Jadwiga Prus	nr. upr. 202/82/WML	
Data: 06.2008			Nr rys. 17