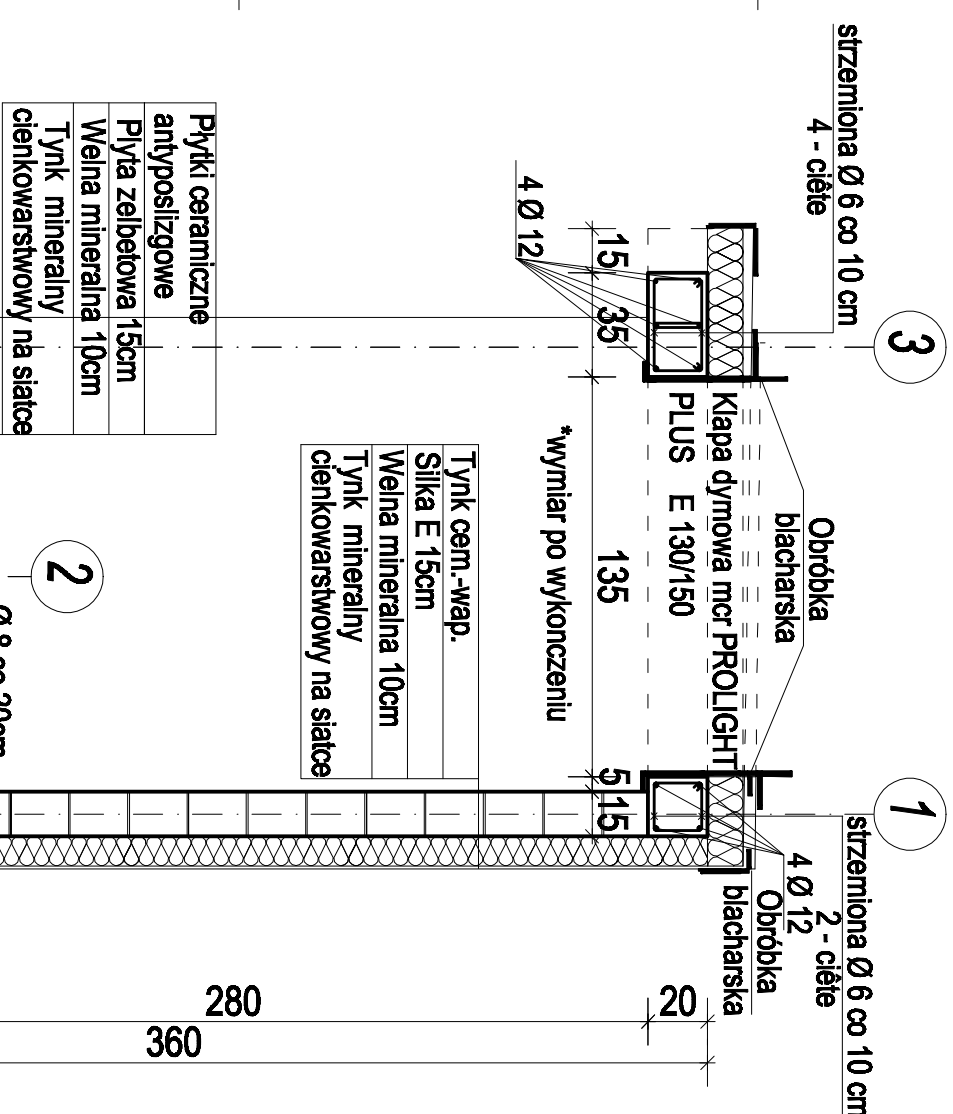
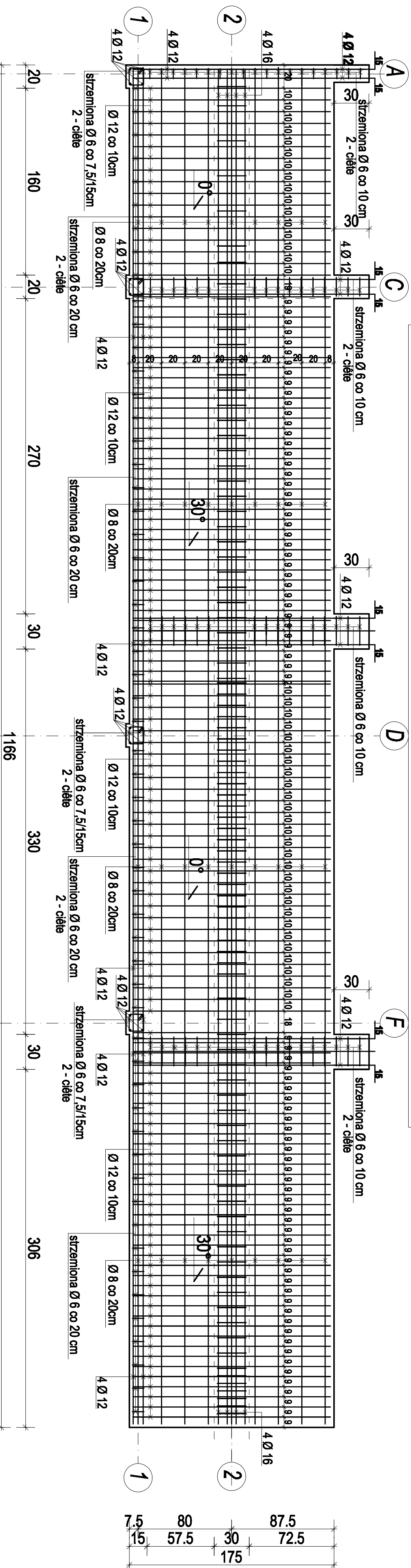
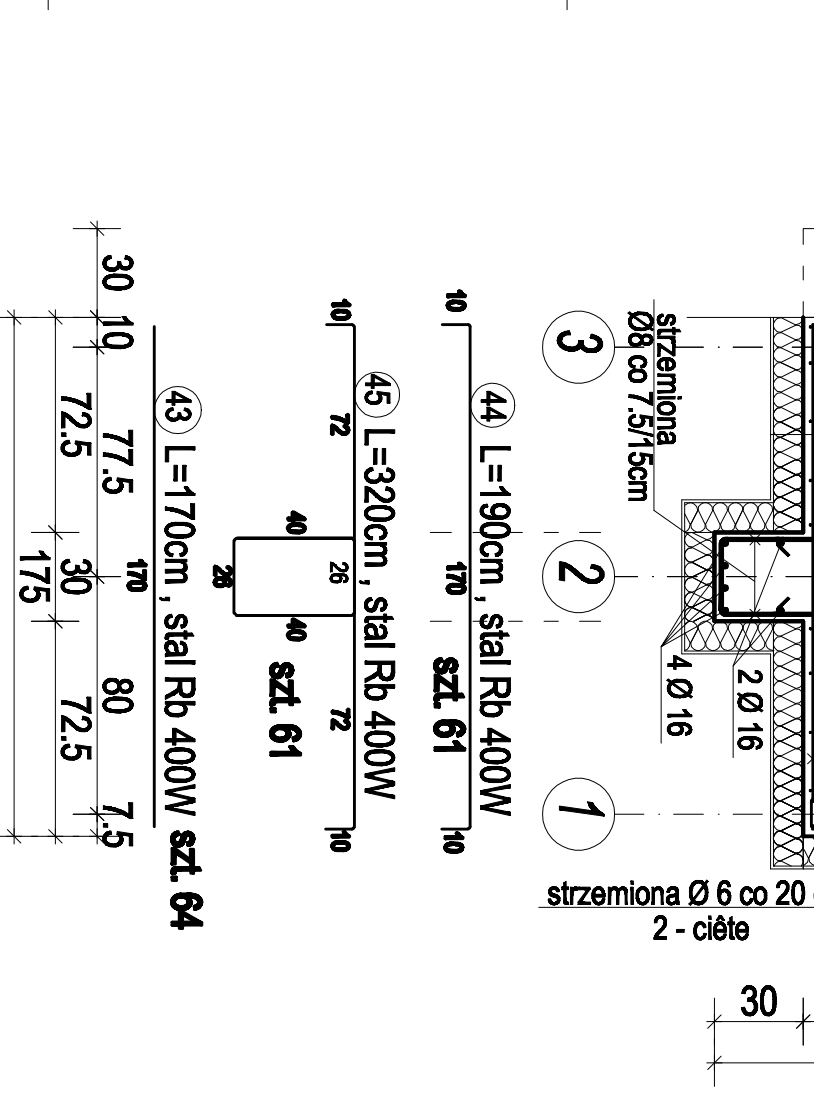
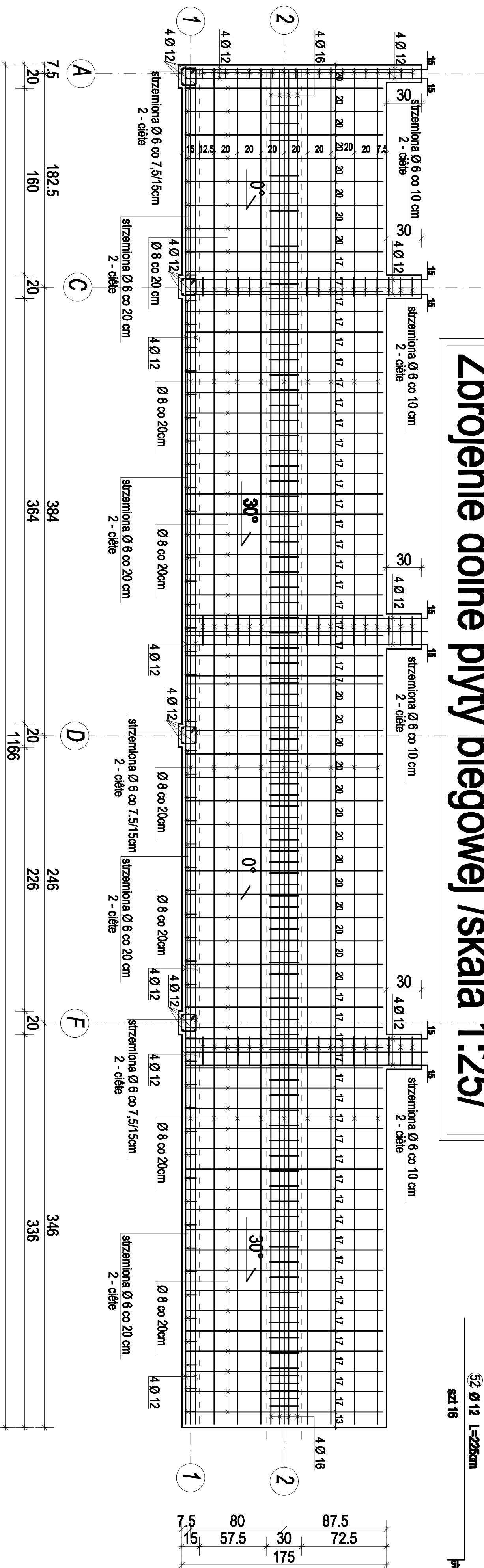


**Zbrojenie górne płyty biegowej /skala 1:25/**

### Przekrój III-III /skala 1:25/



**Zbrojenie dolnej płyty bieguwej /skala 1:25/**



**UWAGA:**  
Wszystkie materiały budowlane i elementy wyposażenia muszą posiadać świadectwa dopuszczające je do użytkowania.  
Projekt konstrukcji rozpatrywać łącznie z projektem architektonicznym i projektami branżowymi, wszelkie wątpliwości konsultować z projektantem.  
Rysunki dotyczące konstrukcji stalowej i żelbetowej rozpatrywać łącznie.

**UWAGA:** Wszystkie wymiary sprawdzić z natury, ze względu na brak dostępu do istniejących elementów konstrukcji. Zabezpieczenia przeciwpodporowe wg opisu i uzgodnień specjalisty ds. przeciwpodporowych oraz przyjętej technologii Izolacje pionowe i poziome wykonac według opisu w projekcie architektonicznym. Wzależ stali umieszczony w załączniku.

<b>Rodžaje stali:</b>	<b>Rodžaje betonu:</b>
-přetí gřivne: A-III RB 400W	-rodžaj betonu: C25/30 (B30)
-střezmona: A0 S10S	
	<b>Ořtřina dla betonu ukladanege:</b>

**Instytut Wzrostowy Immaculaty Przepis  
Prof. Zdzisława  
Instytut Wzrostowy Immaculaty Przepis**

TEMAT	Projekt rozbudowy i przebudowy budynku Domu Dziecka nr 2 w Łodzi		
AMESTOR	Łódź		
ZAMAWIĄCY	Dom Dziecka nr 2		
	9/-24 Łódź ul. Aleksandrowska 137		
	Dom Dziecka nr 2		
	9/-24 Łódź ul. Aleksandrowska 137		
BRANŻA / FAZA	Konsultacja / Projekt wykonawczy		
ARCHITEKT	Inż. Zdzisław Radziwiłł		
PROJEKTANT	mgr inż. PIOTR ZWIERCZYLENSKI		
WSPÓŁPRAC.	PIOTR JASIŃSKI		
TYTUŁ	Zmniejszenie płyty biogowej		
SKALA	1:25		
REWIZJA	DATA REWIZJA		
	28/08/08		
	RYS. NR		
	0		