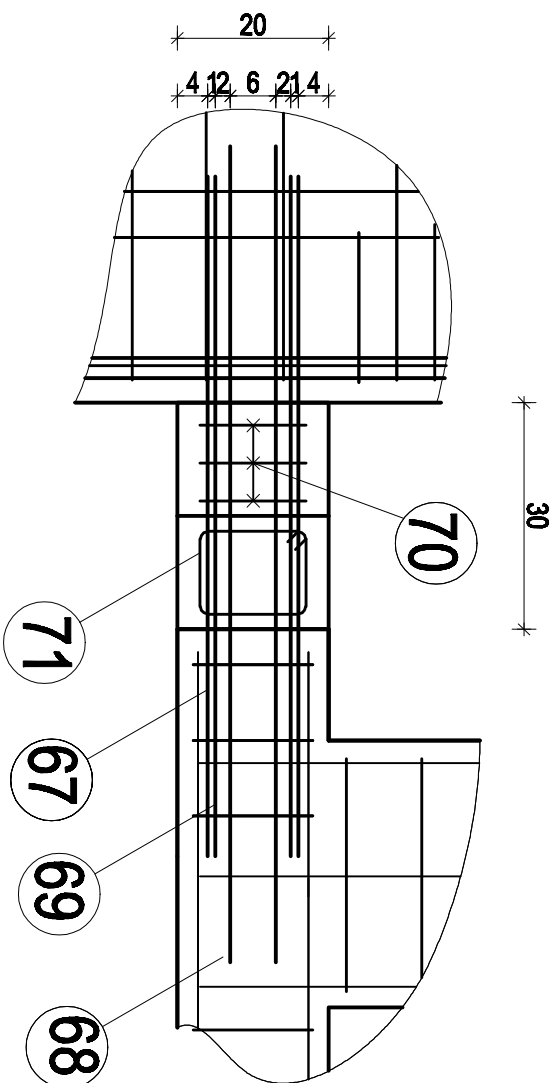
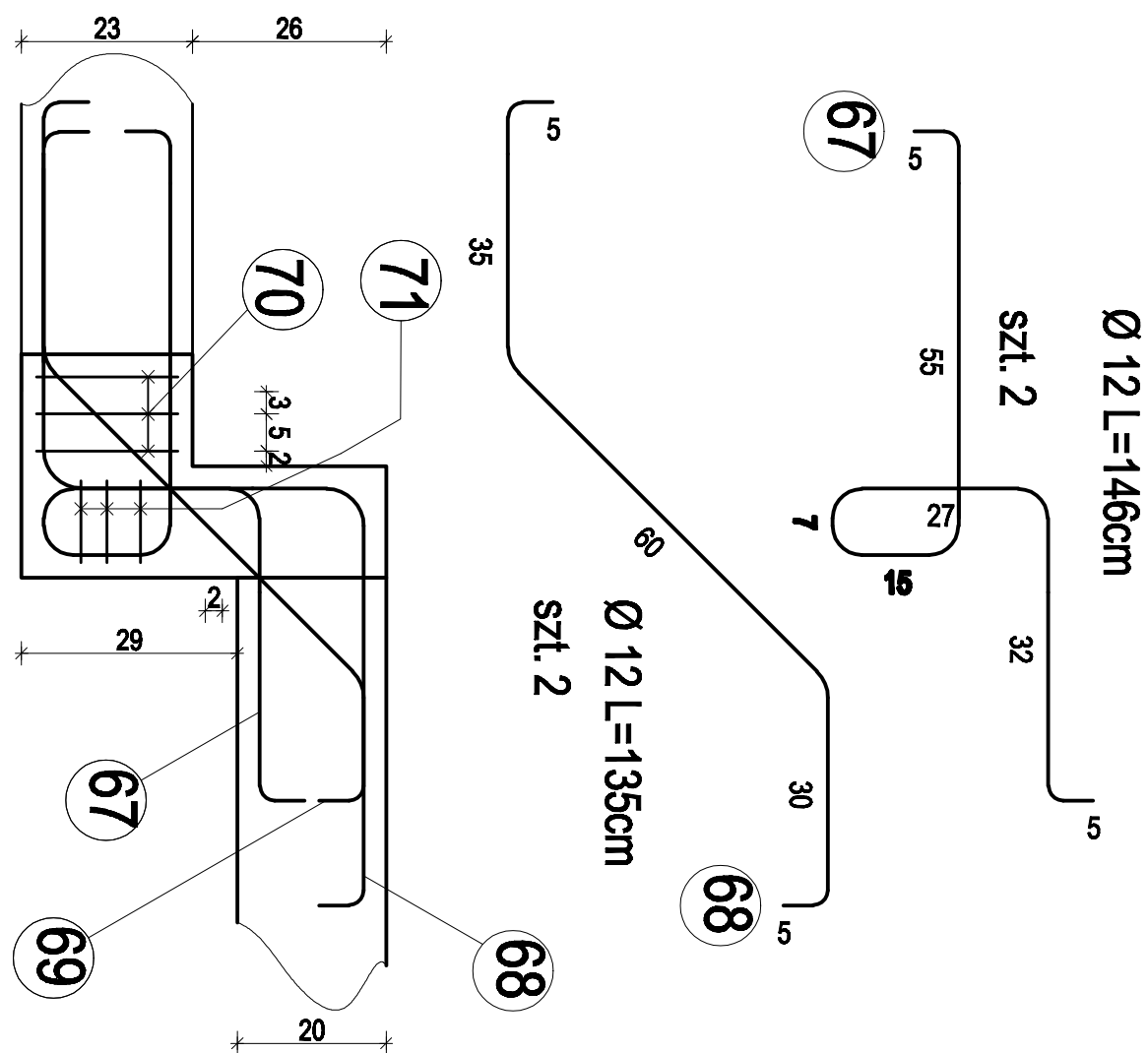
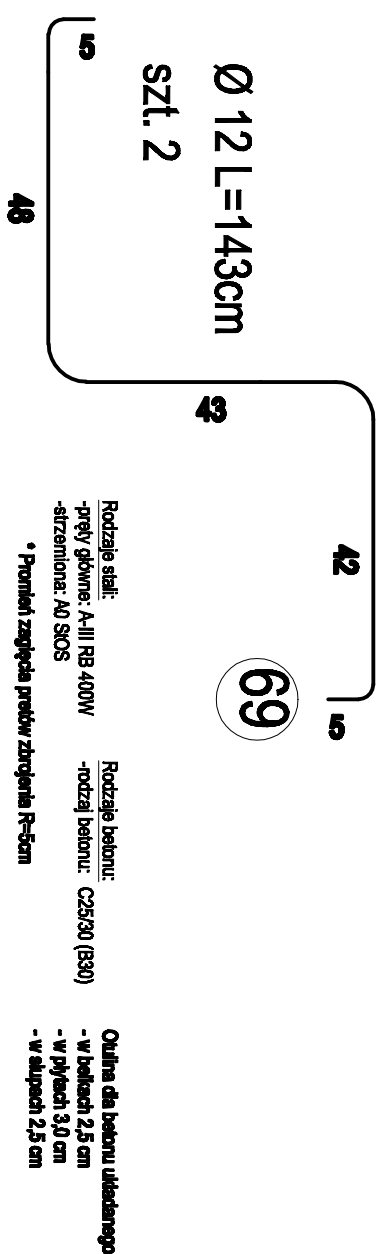
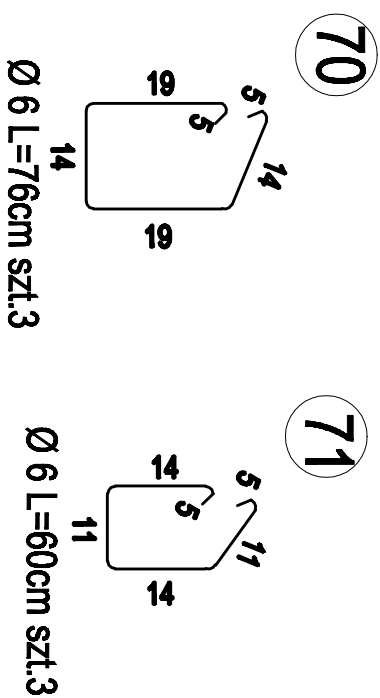


Szczegół A



Szczegół A



- Wymiary podane w osiach drzwi to wymiary użytkowe (w świetle oszczędzić).
- Jeżeli nadproża będą wysunięte poza otwór drzwiowy po jego poszerzeniu na odległość mniejszą niż 15cm z każdej strony należy je wymienić na dłuższe.
- Wszelkie wątpliwości konsultować z projektantem, w szczególności dotyczy elementów trudnodostępnych i zakrytych, które nie są przedmiotem umowy i opłacania.
- Wymiary wymiarianych elementów słabki okiennej i drzwiowej przysięg naty.

Elementów: 2

Wsp. Wykonawcy Inwestorzy Projektanci Piotr Zwiierzchniewski piotr.zwiierzchniewski@wp.pl tel. 606 476 162				Elementów: 2			
TEMAT		Projekt rozbudowy i przebudowy budynku Domu Dziecka nr 2 w Łodzi Łódź					
INWESTOR		Dom Dziecka nr 2					
		91-224 Łódź ul. Aleksandrowska 137					
ZAMAWIAJĄCY		Dom Dziecka nr 2					
		91-224 Łódź ul. Aleksandrowska 137					
BRANŻA / FAZA		Konstrukcja / Projekt wykonawczy					
ARCHITEKT		Inż. Zbigniew Różniński					
PROJEKTANT		mgr inż. PIOTR ZWIERZCHNIEWSKI					
WSPÓŁPRACĄ		PIOTR JASIŃSKI, NUREK ANNA, SZAFARZYŃSKI MARIUSZ					
TYTUŁ		Szczegół A					
SKALA		RENNIA					
1:5		DATA DOKŁ.: RENNIA:		28/08/08		RYS. NR 022	