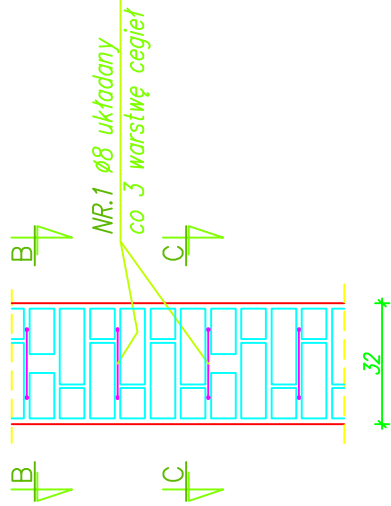


DETALE KONSTRUKCYJNE

skala 1:20

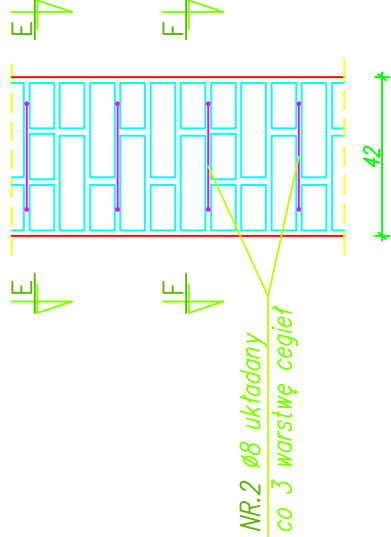
DETAL A

PRZEKRÓJ A-A

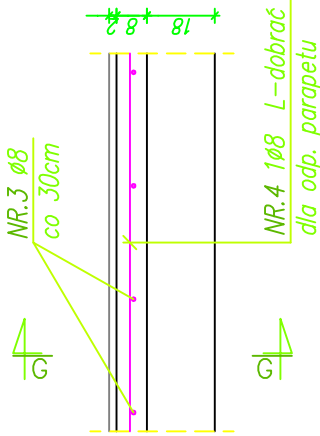


DETAL B

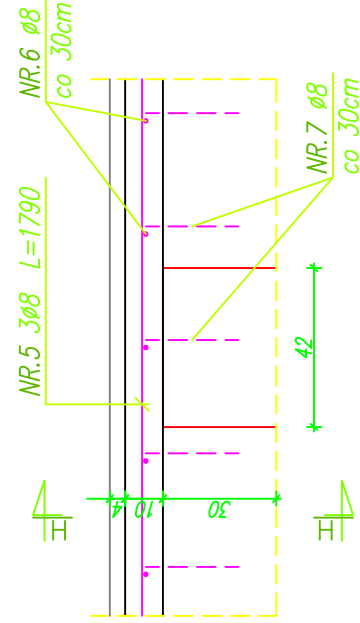
PRZEKRÓJ D-D



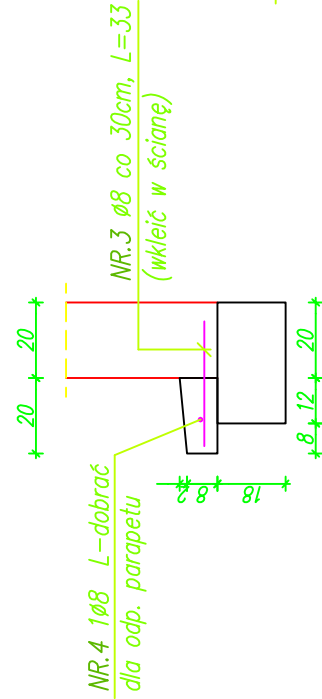
DETAL C



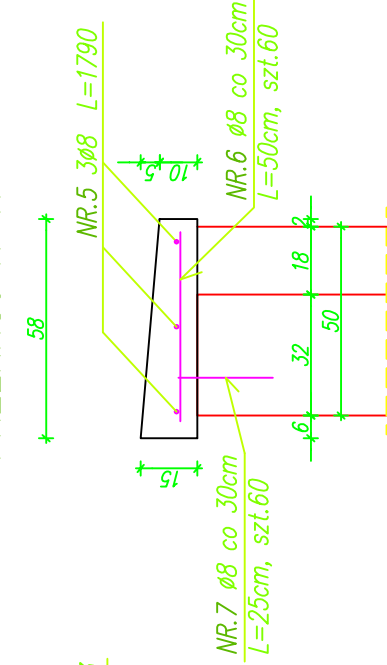
DETAL D



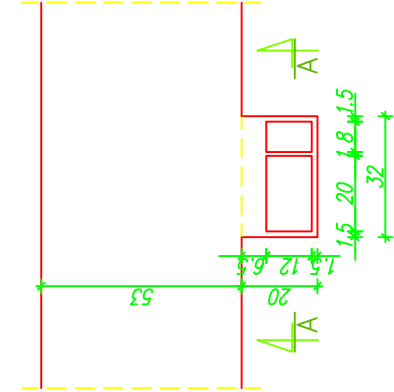
PRZEKRÓJ C-G



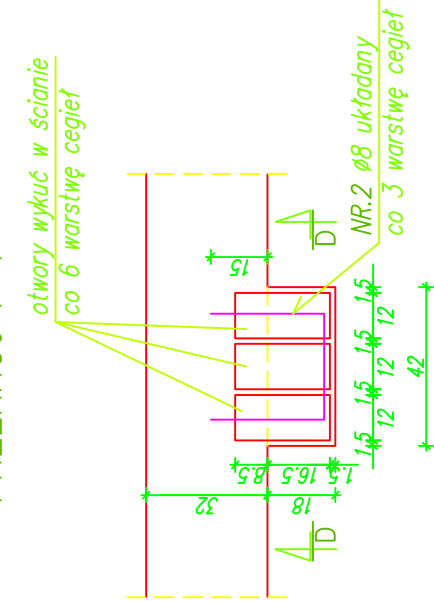
PRZEKRÓJ H-H



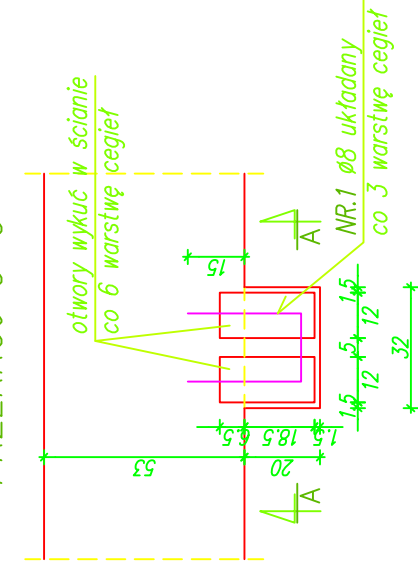
PRZEKRÓJ B-B



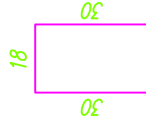
PRZEKRÓJ F-F



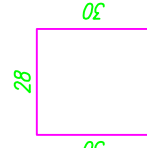
PRZEKRÓJ C-C



NR.1  $\varnothing 8$  L=78cm  
szt. 13



NR.2  $\varnothing 8$  L=88cm  
szt. 13



TEMAT:		Zagospodarowanie części Parku im. Stanisława Staszica		BIURO USŁUG INWESTYCYJNYCH JAS-PROJEKT  ŁÓDŹ ul. MARATONSKA 87c/16  <b>JAS</b>	
TYTUŁ PRZEMISŁU:		Detale konstrukcyjne			
LOKALIZACJA:				PROJEKTANT: mgr inż. Sławomir Jagiełło NR UPRAWNIENIE: 274/86/WŁ	
WYKONAWCA:		Miasto Łódź Łódź, ul. Piotrkowska 104		SPRAWDZĄCY:  NR UPRAWNIENIE: -----	
BRANŻA:		Konstrukcja		KORPOKRAJCA: mgr inż. Jakub Bogotłowski NR UPRAWNIENIE: -----	
		DATA: 05.2009		SKALA: 1:20	
				RYS. K-02	