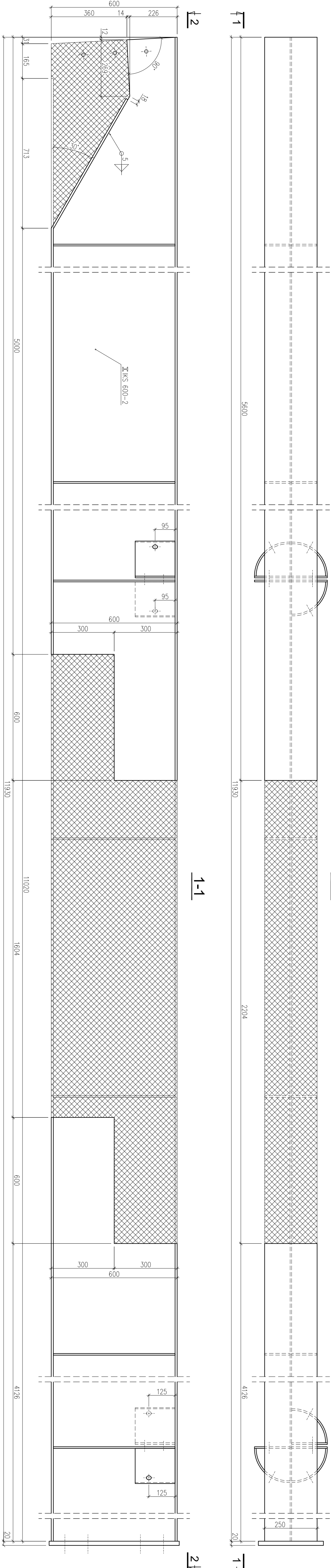


Sposób obróbki istniejącego rygla: R-2P szt.2

2-2

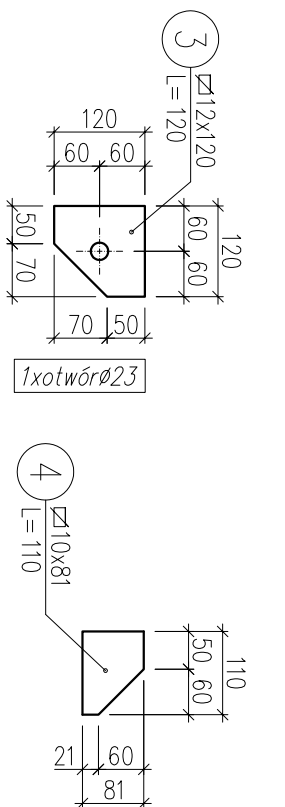
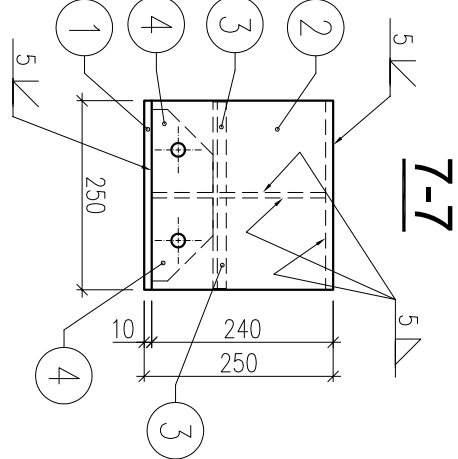
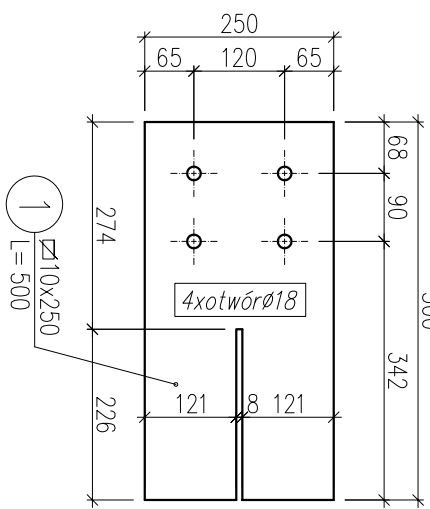
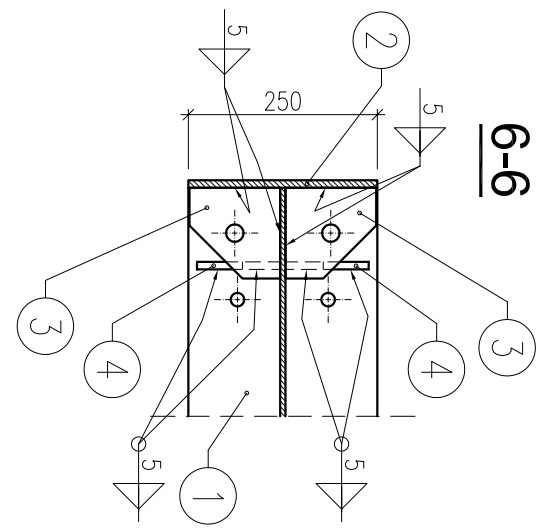
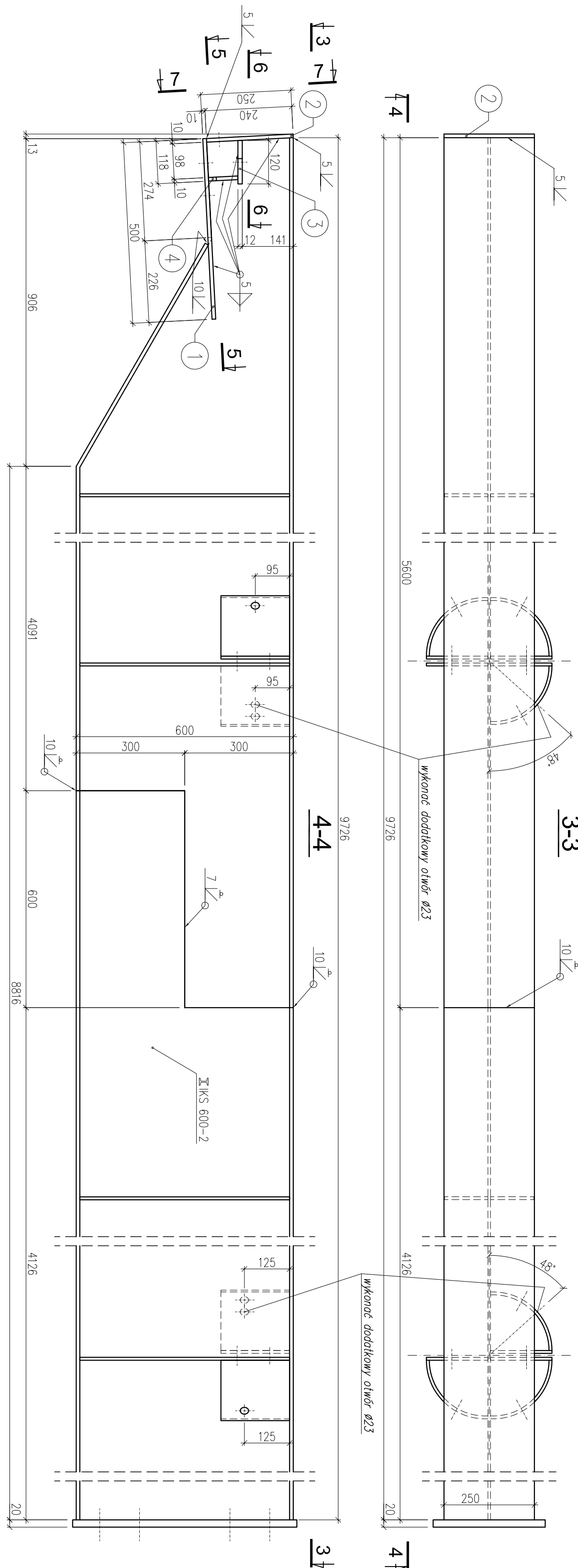
Rygle naw bocznych - Rygiel R-2P

skala 1:10



Projektowany rygiel: R-2P szt.2

3-3



UWAGA:  
1. Elementy zabezpieczyć  
antykorozyjnie  
2. Usytuowanie elementów  
pokazano na rys. nr K27

Wskaz stali nr 12  
Stal kształtowa St3Sry  
Elektrody ER 1,46

TYTUŁ:	PRZEBUDOWA I ROZBUDOWA ISTNIEJĄCYCH OBIEKTÓW WIEJSKICH KORCÓW TENISOWYCH WRAZ Z INFRASTRUKTURĄ	NUMER RYS.
PRZYSŁUNEK:	Rygiel naw bocznych - Rygiel R-2P	ETAP: PW
ADRES:	Park im. ks. J. Poniatowskiego, Łódź, ul. Żeromskiego 117	DATA: IX-2009r.
INWESTOR:	URZĄD MIASTA ŁÓDZI WZDZIAŁ SPORTU	PODPIS:
PROJEKTANT:	WGR NZ, SZYMON CIOŁKOWSKI	WGR NZ, ROBERT KASPRZAK
OPRACOWAŁ:	WGR NZ, TOMASZ CZAJA	WGR NZ, WOLFGANG SOJINSKI
SPRAWDZIŁ:	WGR NZ, TOMASZ KUZIWA	WGR NZ, ROBERT KASPRZAK

K38