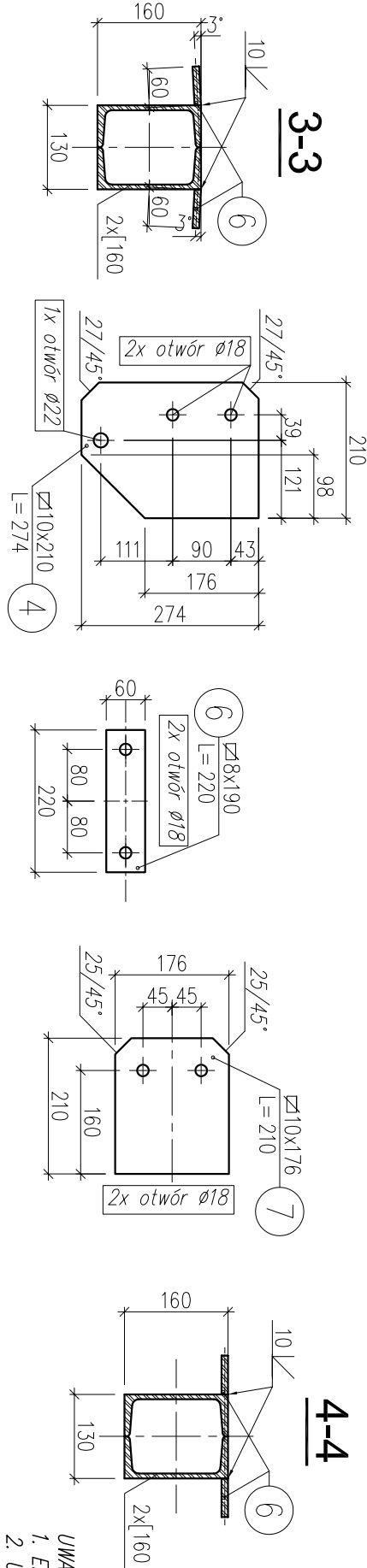
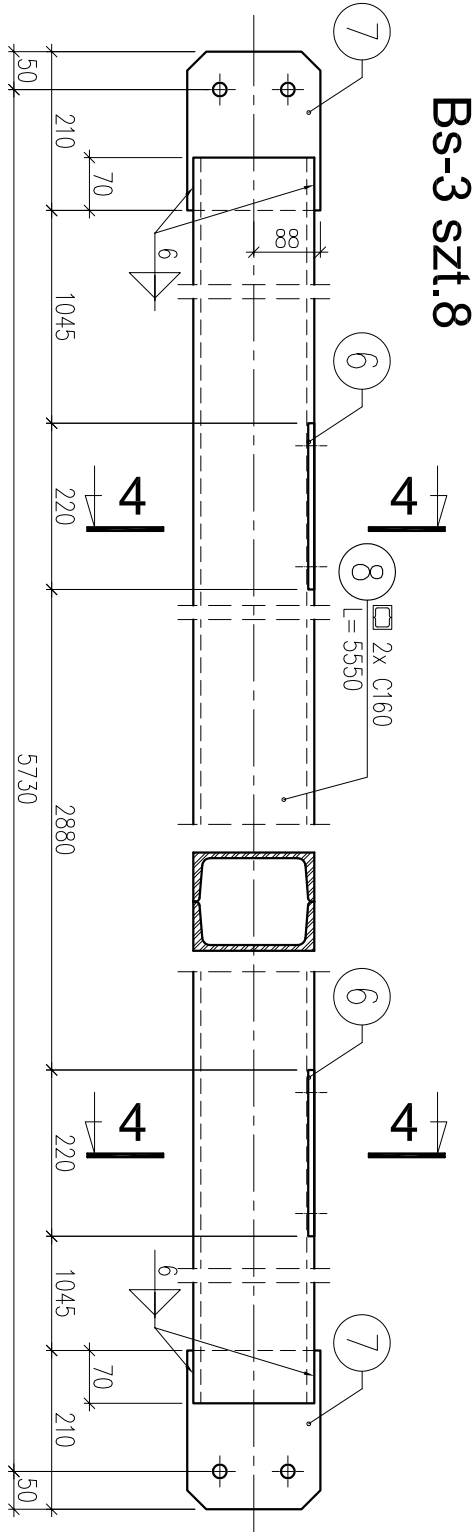
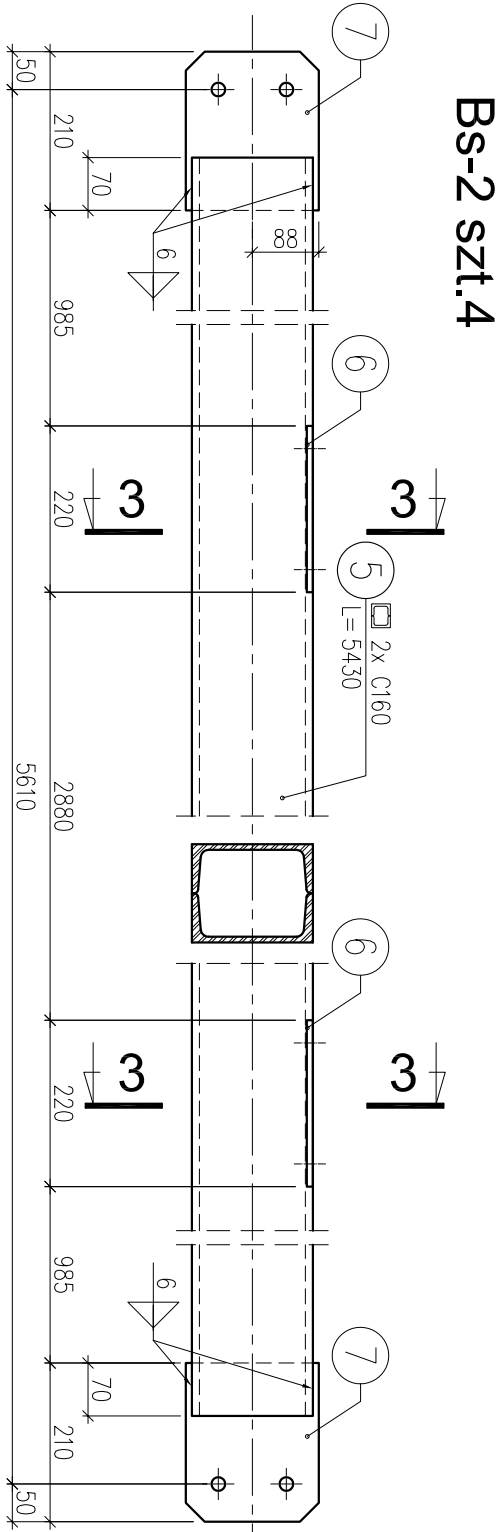
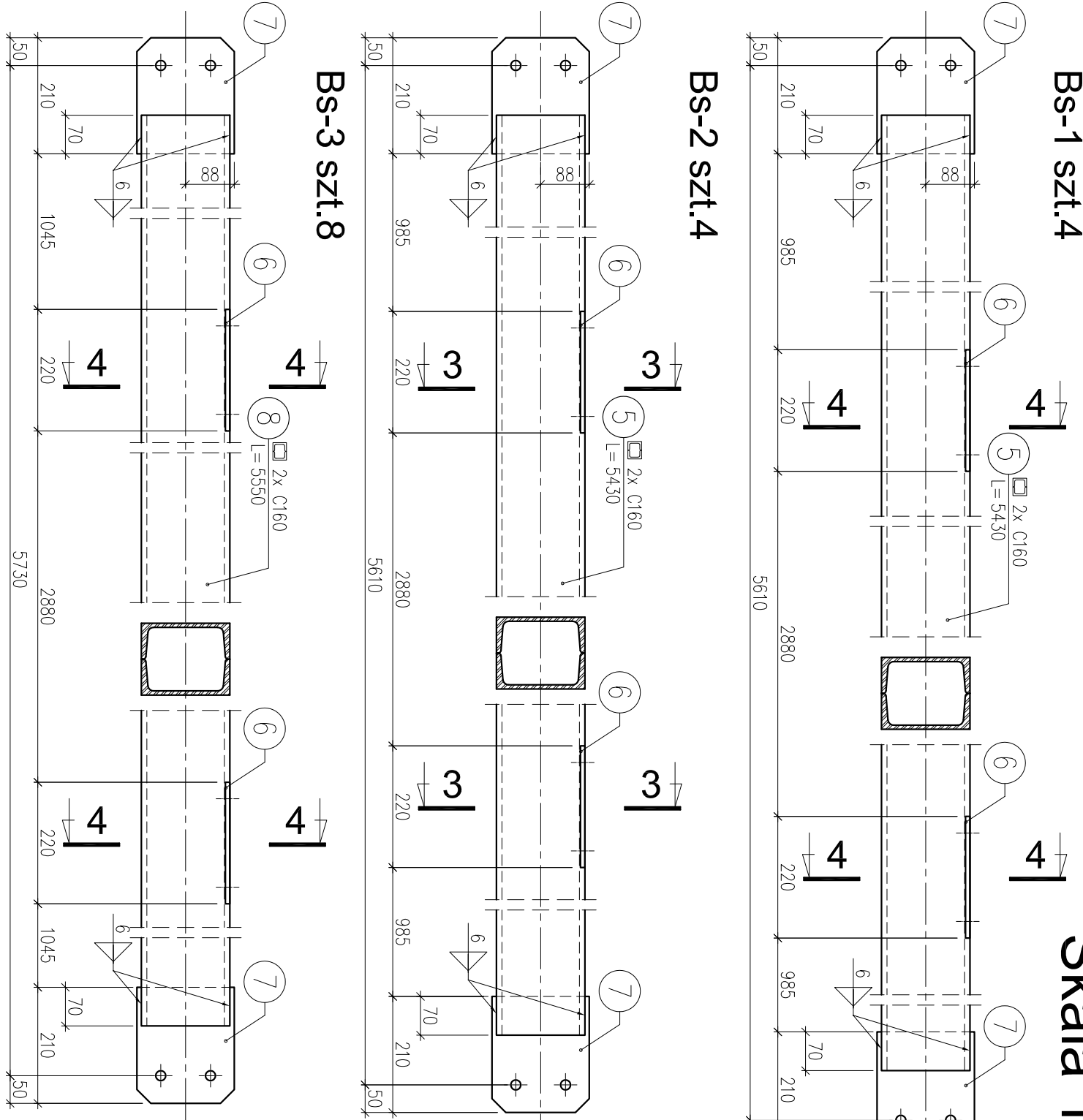
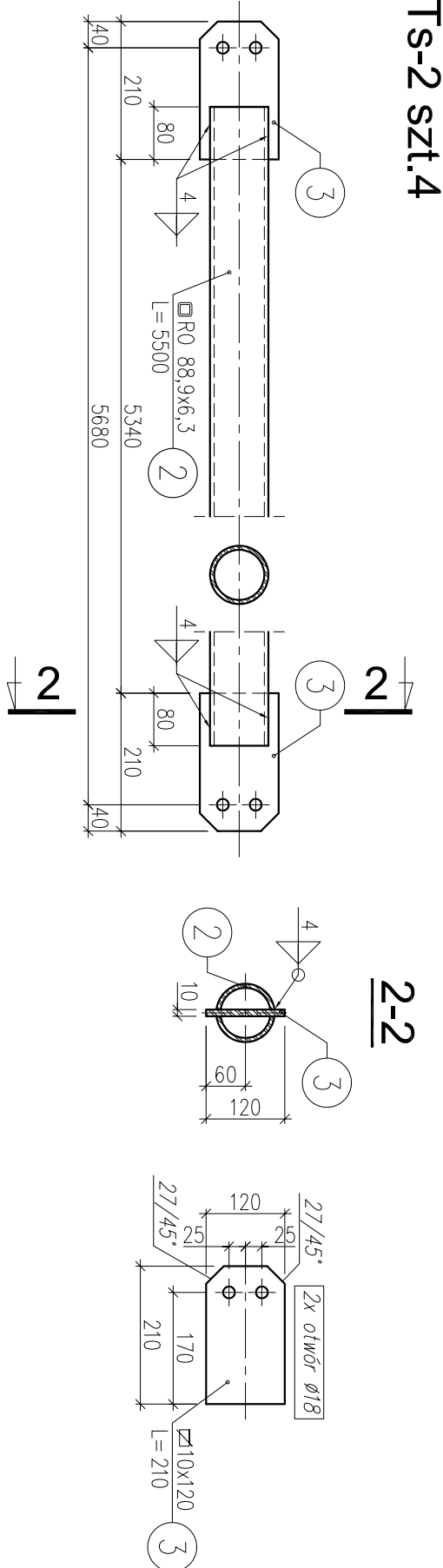
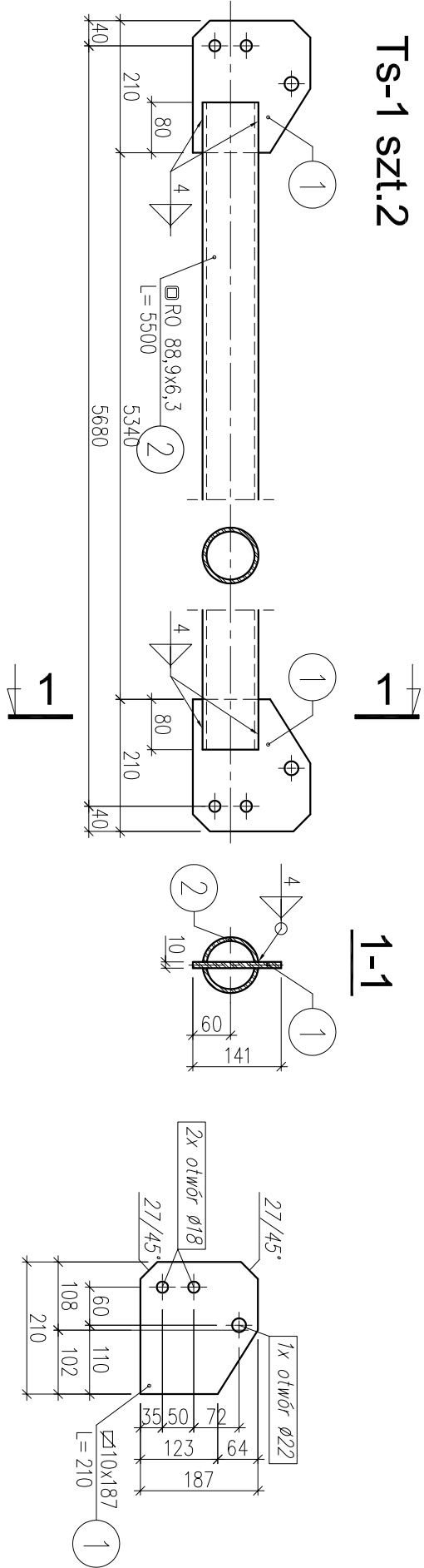


Konstrukcja dachu części środkowej

Elementy Bs-1 ÷Bs-4; Ts-1; Ts-2

Skala 1:10



Wykaz stali nr 19  
Stal kształtowa St3S  
Elektrody ER 1.46

- UWAGI:
- Elementy zabezpieczyć antykorozyjnie wg opisu technicznego
  - Usytuowanie elementów pokazano na rys. nr K27

TEMAT:	PRZEBUDOWA I ROZBUDOWA ISTNIEJĄCYCH OBIEKTÓW MIĘSKICH KORTÓW TENISOWYCH WRAZ Z INFRASTRUKTURĄ	1:10
RYSUJEK:	KONSTRUKCJA DACHU CZĘŚCI ŚRODKOWEJ ELEMENTY Bs-1 ÷ Bs-4; Ts-1; Ts-2	ETAP: PW
ADRES:	PARK im. Ks. J. Poniatowskiego, Łódź, ul. Żeromskiego 117	DATA: IX-2009r.
INWESTOR:	URZĄD MIASTA ŁÓDZI WYDZIAŁ SPORTU 90-365 ŁÓDŹ ul. TWEMENIECKIEGO 5	PODPIS:
PROJEKTANT:	MGR INŻ. HENRYK KUZYMA	upr. bud. nr 215/76
OPRACOWAŁ:	MGR INŻ. SZYMON CIŁKOWSKI	
	MGR INŻ. TOMASZ CZAJ	
	MGR INŻ. ROBERT KASPRZAK	
	MGR INŻ. WOJCIECH SOLIŃSKI	
SPRAWDZIŁ:	MGR INŻ. TOMASZ KUZYMA	upr. bud. nr 106/97/MK
		K45