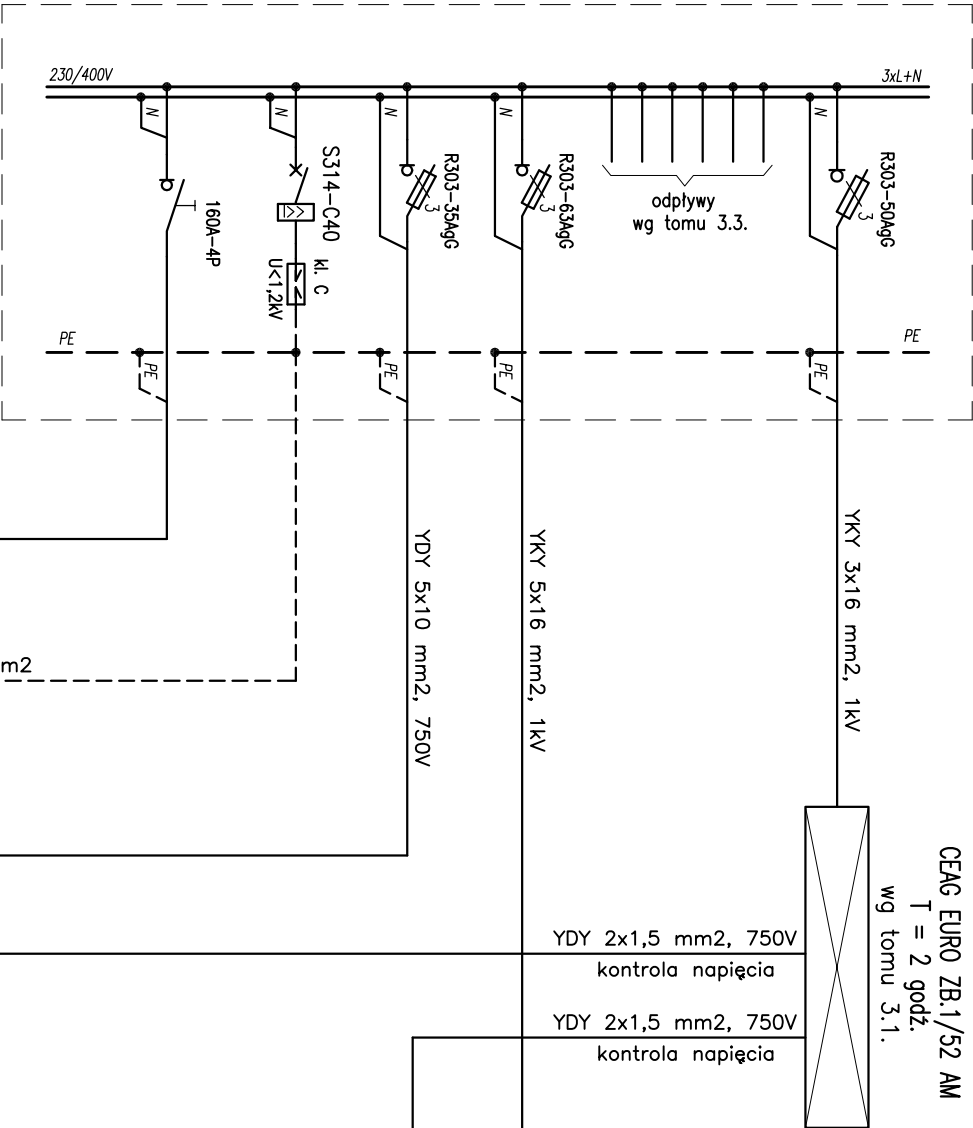


TG-proj.

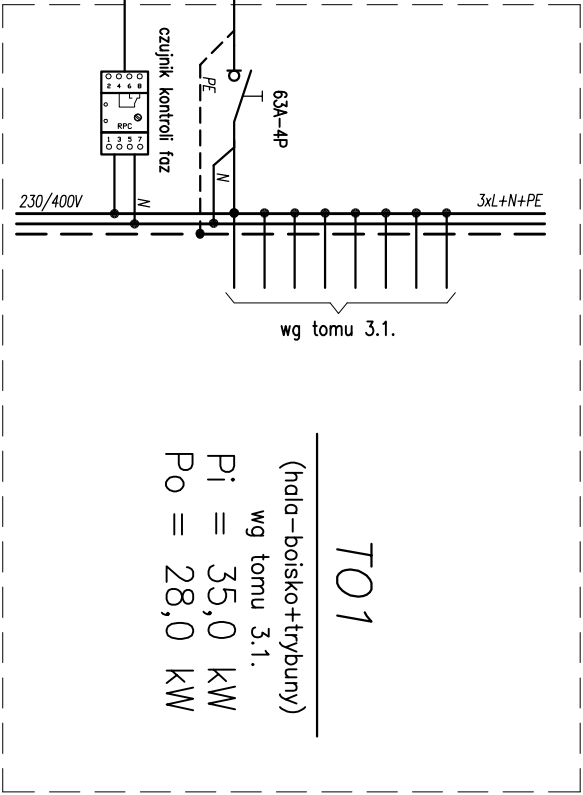
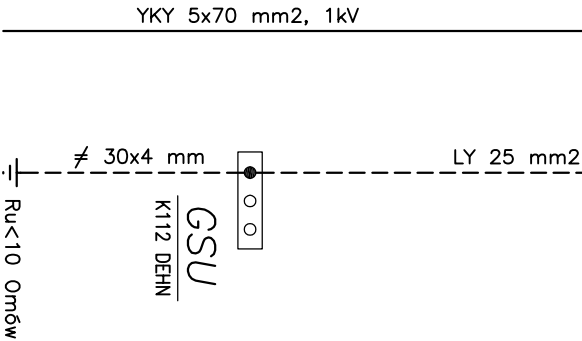
wg tomu 3.2.

TOA

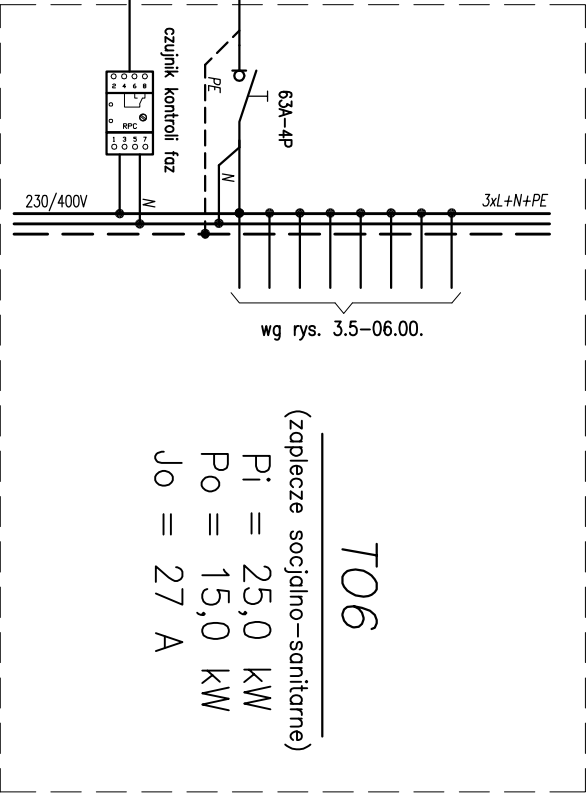
CEAG EURO ZB.1/52 AM  
T = 2 godź.  
wg tomu 3.1.



zasilanie  
ze złącza  
kablowo-pomiarowego  
wg tomu 3.2.



(hala-boisko+tybuny)  
wg tomu 3.1.  
Pi = 35,0 kW  
Po = 28,0 kW



(zaplecze socjalno-sanitarne)  
Pi = 25,0 kW  
Po = 15,0 kW  
Jo = 27 A



Rysunek został wykonany w firmie "ARCONBUD" w Łodzi zgodnie z obowiązującymi przepisami i Polskimi Normami. Wszystkie prawa autorskie dotyczące tego rysunku są własnością firmy "ARCONBUD".  
Niniejszy rysunek został wydany pod warunkiem, że nie będzie kopiowany w całości ani w części, ani udostępniany bez pisemnego upoważnienia firmy "ARCONBUD".  
Przed rozpoczęciem robót montażowych sprawdzić możliwość wykonania instalacji w warunkach realizacji. W szczególności dotyczy to koordynacji z innymi instalacjami (projektowanymi i istniejącymi).  
Wszystkie niejasności konsultować z nadzorem autorskim.  
Wszystkie odstępstwa wykonawstwa od rozwiązań projektowych (zobowiązuje wykonawcę do wykonania instalacji elektrycznych jak i sanitarnych czy konstrukcyjnych i rozwiązań budowlanych) należy uzgodnić z nadzorem autorskim.  
Odpowiedzialność za wykonanie instalacji elektrycznych należy uzgodnić z nadzorem autorskim.  
Odpowiedzialność za wykonanie instalacji sanitarnych należy uzgodnić z nadzorem autorskim.  
Odpowiedzialność za wykonanie instalacji konstrukcyjnych należy uzgodnić z nadzorem autorskim.

PROJEKT BUDOWLANY  
WYKONAWCZY

NR ZMIANY	TREŚĆ ZMIANY	DATA/PODPIS
BIURO PROJEKTÓW		

Przedsiębiorstwo Projektowo-Wykonawcze  
91-425 Łódź  
ul. Północna 36a  
tel/fax: (0-42) 633-27-38  
630-02-21  
e-mail: arconbud@arconbud.com.pl  
http://www.arconbud.com.pl

INWESTOR  
ARCONBUD

MIASTO ŁÓDŹ  
WYDZIAŁ SPORTU UMŁ  
Łódź, ul. Ks. Bp. Tymentnickiego 5

PROJEKT  
PROJEKT BUDOWLANY WYKONAWCZY  
ROZBUDOWY HALI SPORTOWEJ ANILANA  
O ZAPLECZE SOCJALNO-SANITARNE  
W ŁODZI PRZY UL. SOBOŁOWEJ 1, DZIAŁKA NR 25/3

TOM  
3.5. Projekt budowlany wykonawczy instalacji  
elektrycznych zaplecza socjalno-sanitarne  
hali sportowej

PROJEKTOWAŁ	UPRAWNIENIA	PODPIS
mgr inż. Włodzimierz Jodeusick	upr. 28/78/WŁ	
SPRAWDZIŁ		PODPIS
inż. Jerzy Jagas	upr. 242/89/WŁ	
OPRACOWAŁ		PODPIS
Marcin Jodeusick		
NAZWA RYSUNKU		SKALA
SCHEMAT ZASILANIA W ENERGIĘ ELEKTRYCZNĄ		----
FAZA PROJEKTU		DATA
PROJEKT BUDOWLANY WYKONAWCZY		12.2008 r.
ZLECENIE	BRANŻA	TOM NR RYSUNKU
2/P/12/2008	Elektryczna	3.5. 3.5-05.00