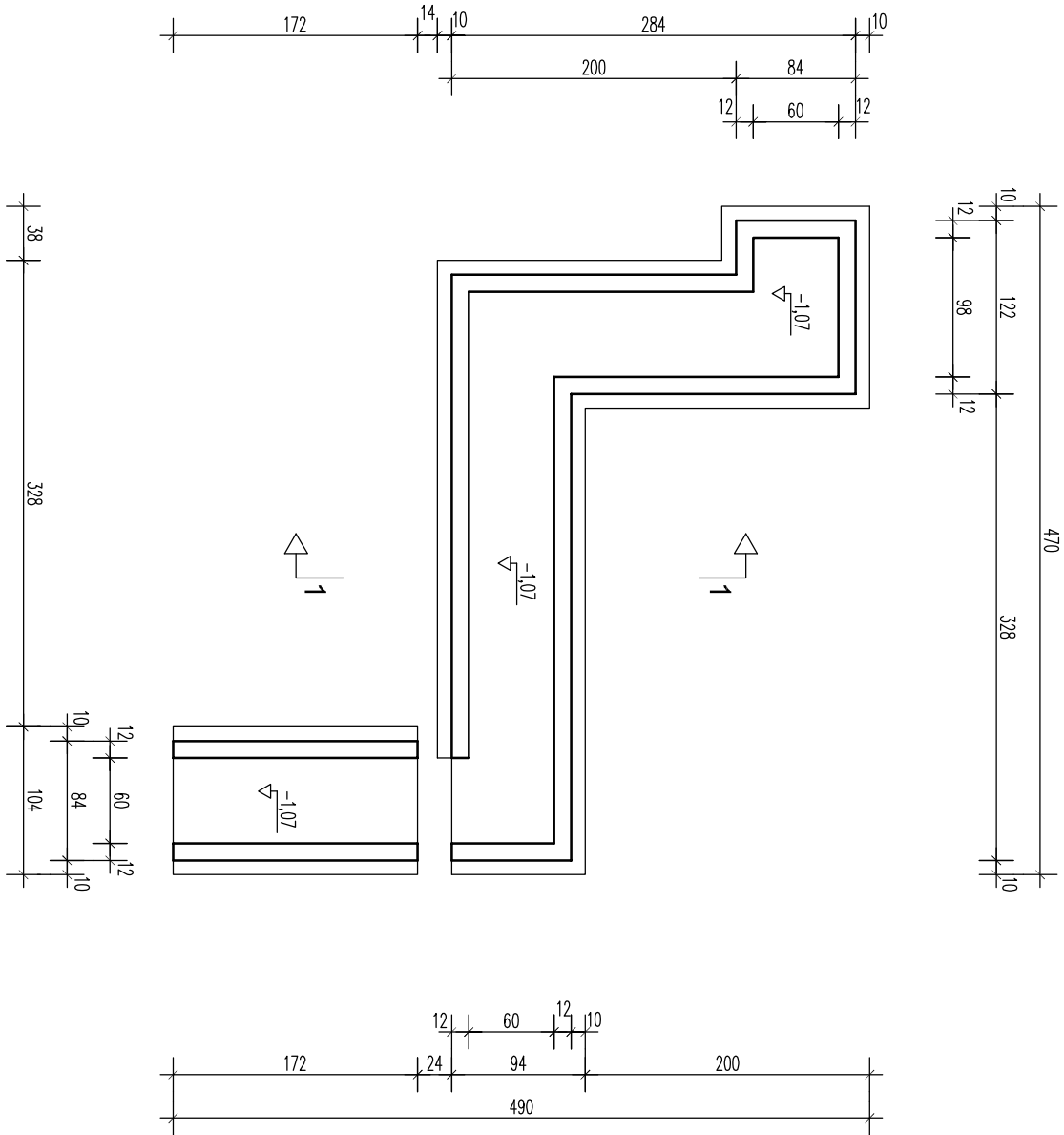
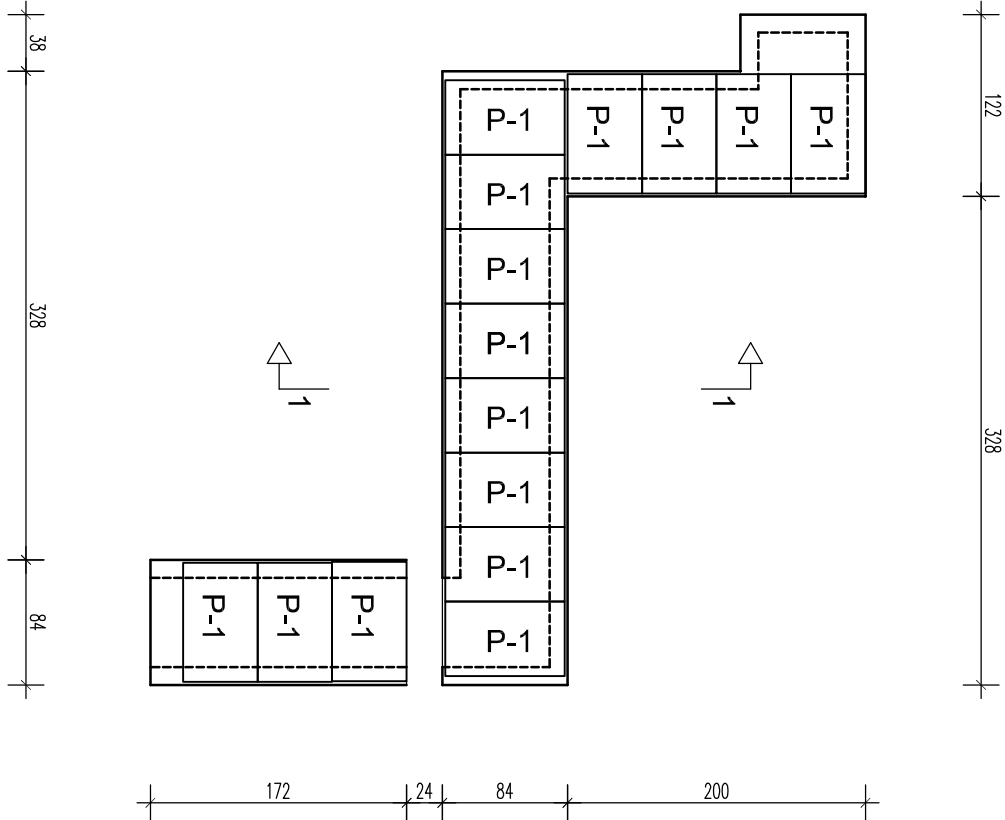


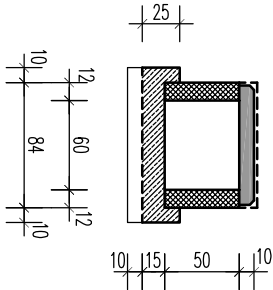
RZUT PŁYTY FUND. 1 : 50




RZUT STROPU 1 : 50



PRZEKRÓJ 1 : 1



- BETON B-20 (C25/20)
- STAL A-I Ø
- POWŁOKI OCHRONNE ŚCIAN WG OPISU TECHNICZNEGO

AUTOR PROJEKTU			
<div><div></div><div>Przedsiębiorstwo Projektowo - Wykonawcze 91-425 ŁÓDŹ ul. Północna 36a tel/fax: (0-42) 633-27-38, 630-02-21 e-mail: arconbud@arconbud.com.pl</div></div>			
ZLECENIODAWCA			
MIASTO ŁÓDŹ WYDZIAŁ SPORTU UMŁ 90-365 Łódź, ul. Ks.Bp.W.Tymienieckiego 5			
PROJEKT			
PROJEKT ROZBUDOWY HALI SPORTOWEJ ks. ANILANA O ZAPLECZE SOCJALNO-SANITARNE PRZY ul. SOBOLOWEJ 1 w ŁODZI działka nr. ewid. 25/3 w obrębie W-27			
PROJEKTOWAŁ	PODPIS		
Zbigniew Pietrón	upr.193/86/MŁ		
SPRAWDZIŁ	PODPIS		
Tadeusz Kołodziejczyk	upr.4003/61.114/63		
OPRACOWAŁ	PODPIS		
Marek Kołodziejczyk			
NAZWA RYSUNKU	SKALA		
KANAŁ INSTALACYJNY RZUTY I PRZEKÓJ	1:50		
FAZA PROJEKTU		DATA	
BUDOWLANO - WYKONAWCZY		12.2008 r.	
ZLECENIE	TOM	BRANŻA	NR RYSUNKU
2/P/12/2008	1.2	K	1.2-09.00K