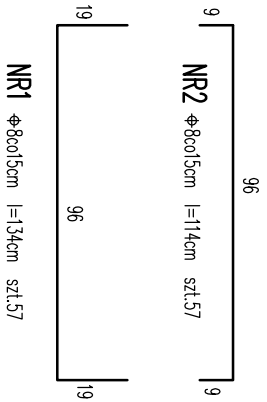
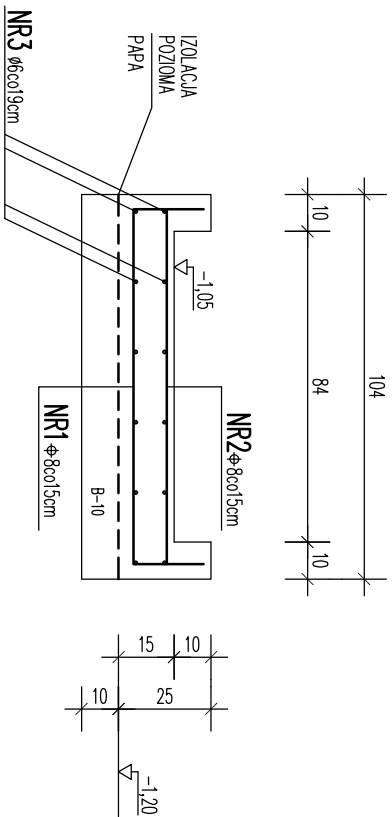


UWAGI :

- BETON B-25 (C30/25)
- STAL A-I Φ
- A-III Φ


MONOLITYCZNA PŁYTA DENNA KANAŁU MUROWANEGO 1 : 20

l=0,98+2,00+3,28+1,71=7,97 mb



WYKAZ STALI ZBROJENIOWEJ

NR	Ø	Długość /m/	Ilość /szt./	A - I		A - III	
				Ø 8	Ø 10	Ø 8	Ø 16
1	Ø 8	1,34	57			76,38	
2	Ø 8	1,14	57			64,98	
3	Ø 6	8,80	12	105,60			
PŁYTA DENNA							
DŁUGOŚĆ				105,60		141,36	
MASA JEDNOSTKOWA kg/m				0,222	0,617	0,395	1,58
MASA RAZEM				23,44		55,84	
OGÓŁEM				23,44		55,84	



Przedsiębiorstwo Projektowo - Wykonawcze  
91-425 ŁÓDŹ  
ul. Północna 36a  
tel/fax: (0-42) 633-27-38 630-02-21  
e-mail: arconbud@arconbud.com.pl

ZLECENIODAWCA

MIASTO ŁÓDŹ  
WYDZIAŁ SPORTU UMŁ  
90-365 Łódź, ul. Ks.Bp.W.Tymienieckiego 5

PROJEKT

PROJEKT ROZBUDOWY HALI SPORTOWEJ ks. ANILANA  
O ZAPLECZĘ SOCJALNO-SANITARNE  
PRZY ul. SOBOLOWEJ 1 w ŁODZI  
działka nr. ewid. 25/3 w obrębie W-27

PROJEKTOWAŁ

Zbigniew Pietrón

PODPIS

SPRAWDZIŁ

Tadeusz Kołodziejczyk

PODPIS

OPRACOWAŁ

Marek Kołodziejczyk

PODPIS

NAZWA RYSUNKU

MONOLITYCZNA PŁYTA  
DENNA KANAŁU

SKALA

1:20

FAZA PROJEKTU

BUDOWLANO - WYKONAWCZY

DATA

12.2008 r.

ZLECENIE

TOM

BRANŻA

NR RYSUNKU

2/P/12/2008

1.2

K

1.2-10.00K