

UWAGI :


- Beton B25
- Stal zbrojeniowa A I i A III

- Izolacja pozioma fundamentów:  
Zaprawa asfaltowa na lepiku / papa termozgrzewalna POLBIT
- Izolacja pionowa fundamentów:  
2 x abizol R+P

WYKAZ STALI ZBROJENIOWEJ

NR	Ø	długość /m/	ługość /szt./	A-I	A-III
				Ø 6	Ø 12
1	Ø 12	Ls r=10,0	35		350,00
2	Ø 6	1,91	280	534,80	
3	Ø 12	Ls r=0,50	170		85,00
4	Ø 12	Ls r=0,50	170		85,00
długość		m	534,80	520,00	
MASA JEDNOSTKOWA		kg/m	0,222	0,887	
MASA RAZEM		kg	118,73	461,24	

AUTOR PROJEKTU



Przedsiębiorstwo Projektowo - Wykonawcze

91-425 ŁÓDŹ

ul. Północna 36a

tel/fax: (0-42) 633-27-38 630-02-21

e-mail: arconbud@arconbud.com.pl

http://www.arconbud.com.pl

ZLECENIODAWCA

MASTO ŁÓDŹ

WYDZIAŁ SPORTU UMŁ

90-365 Łódź, ul. Ks. Bp. W. Tymentlekiego 5

PROJEKT

PROJEKT ROZBUDOWY HALI SPORTOWEJ ks.ANILIANA

O ZAPLECZE SOCJALNO - SANITARNE

PRZY UL. SOBOLOWEJ 1 W ŁODZI

działka nr. ewid 25/3 w obrębie W-27

ZLECENIODAWCA

PROJEKTOWAL	PODPIS
Zdzisław Pętiński	
Inga Siatnik	
SPRAWDZIŁ	
OPRACOWAŁ	PODPIS
Inga Siatnik	
NAZWA RYSUNKU	SKALA

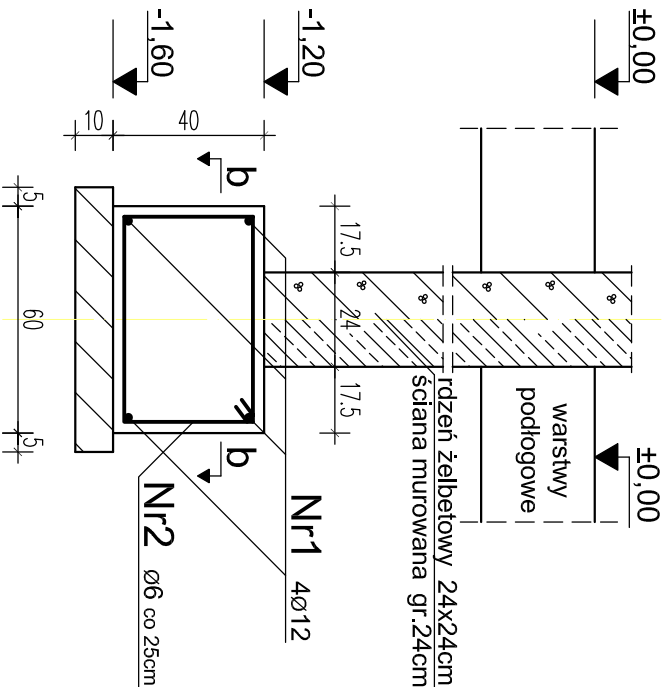
Fundamenty\_szczególý

1 : 20

FAZA PROJEKTU		DATA	
PROJEKT BUDOWLANO-WYKONAWCZY			12.2008 r.
ZLECENIE	TOM	BRANŻA	NR RYSUNKU
2/P/12/2008	1.2	K	1.2- 06.00K

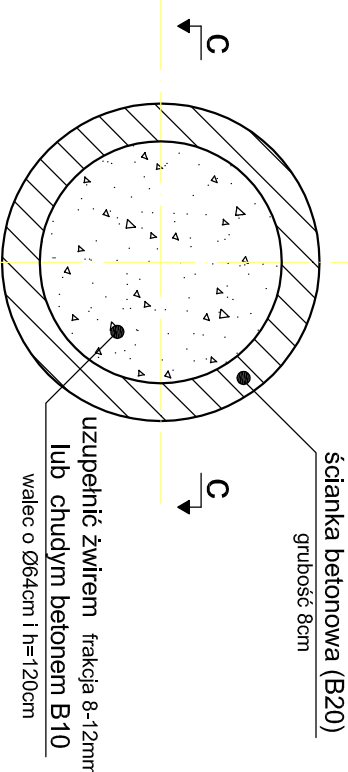
ŁF\_60x40 cm l=6m-70m

przekrój a-a



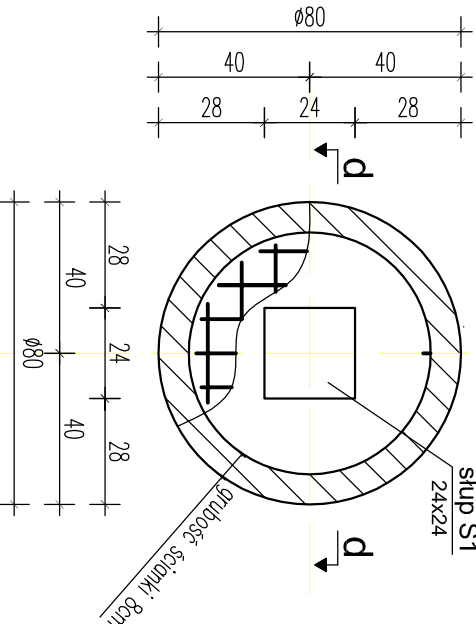
SŻ\_ø80x180cm szt.13

przekrój b-b

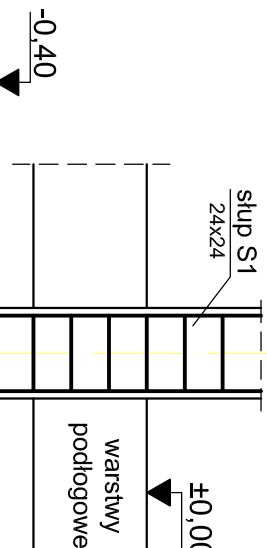


SF1\_100x100x40cm szt.13

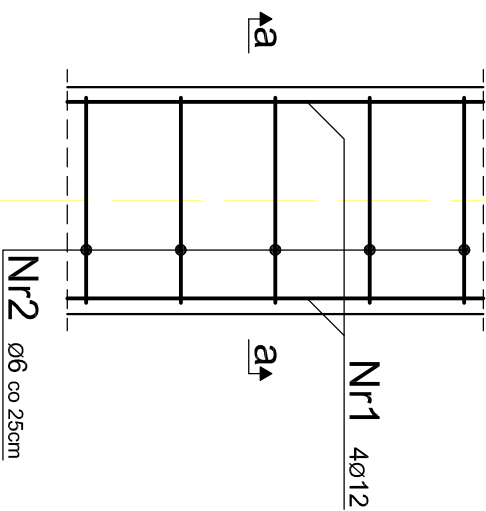
przekrój a-a



przekrój d-d

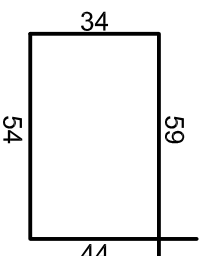


przekrój b-b

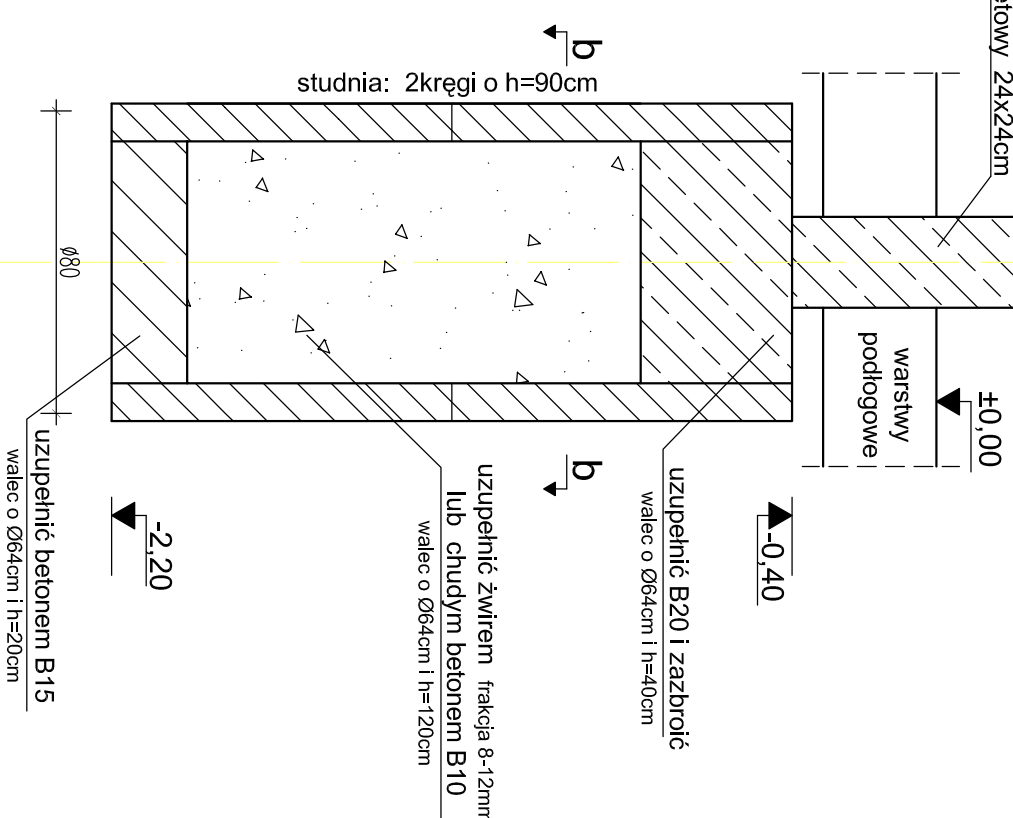


Nr2 ø6 co 25

l=191cm



przekrój c-c



Nr3 i Nr4 ø12

l=26cm szt.2

l=48cm szt.1

l=57cm szt.2

l=60cm szt.1

