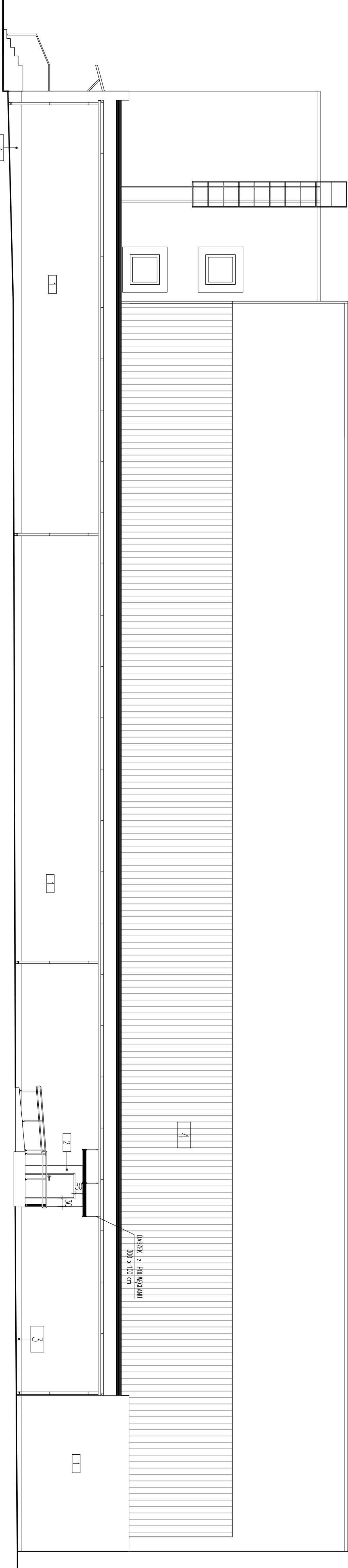
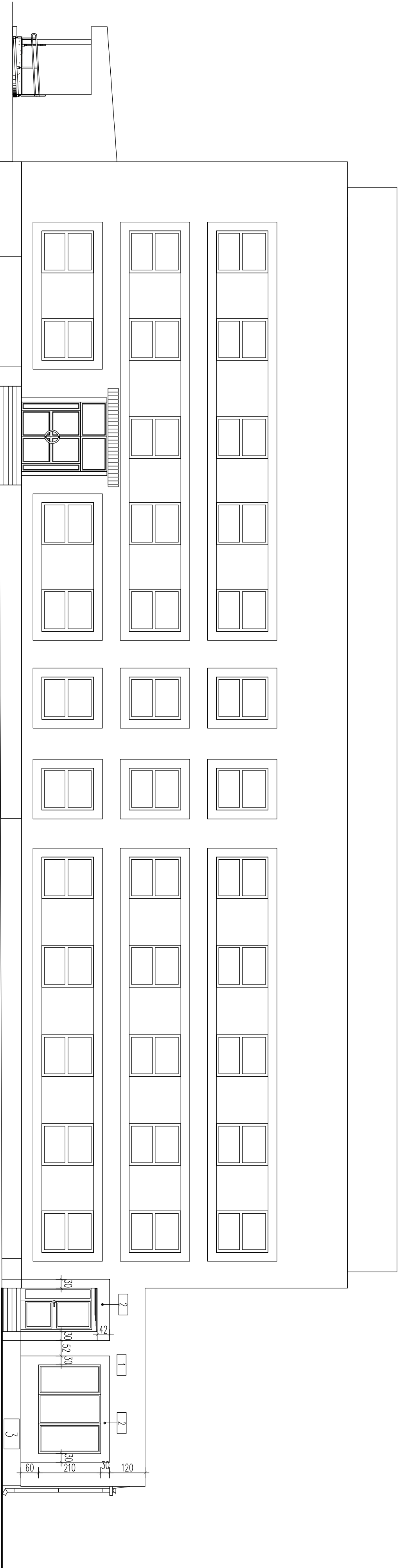


ELEWACJA POŁUDNIOWA 1:100



ELEWACJA ZACHODNIA 1:100



ELEWACJA PÓŁNOCNA 1:100

TYNKI AKRYLOWE
PODANO WG SYSTEMU CAPAROL:

1 MANDARIN 16

2 AFRIOSE 0

TYNKI MOZAIKOWY
PODANO WG SYSTEMU ATLAS:

3 221

4 białoch RAŁ 1017

AUTOR PROJEKTU			
Pracownia Projektowa Wykonawca			
91-405 1-002			
ul. Polna 35a			
tel/fax: (0-42) 633-273/639-02-21			
e-mail: biuro@arconbud.com.pl			
ZLECENIODAWCA			
MIASTO ŁÓDŹ			
WYDZIAŁ SPORTU LML			
90-365 Łódź, ul. Ks.Bp.Wł.Tymieckiego 5			
PROJEKT			
PROJEKT ROZBUDOWY HALI SPORTOWEJ ks. ANIŁANA			
O ZAPLECZIE SOCJALNO-SANTYRNE			
PRZY UL. SOCJALNO-SANTYRNE			
DZIEDZIA nr. 64ML.233 W 60/608 W/47			
PROJEKTOWY			
Zamawiający: Elżbieta	upr. 450/04/ML	7-02/12	
Zamawiający: Pancer	upr. 333/03/ML	7-02/12	
Wykonawca: Kozłowski	upr. 400/01/1-14/3	7-02/12	
Wykonawca: Kozłowski	upr. 400/01/1-14/3	7-02/12	
Wykonawca: Kozłowski	upr. 400/01/1-14/3	7-02/12	
KARTA WYKONANIA			
ELEVACJE			
1:100			
DATA PROJEKTU			
BUDOWLANO - WYKONAWCZ	SKALA	WYKONAWCZ	DATA
21P/12/2008	1.2	A	1-06.00