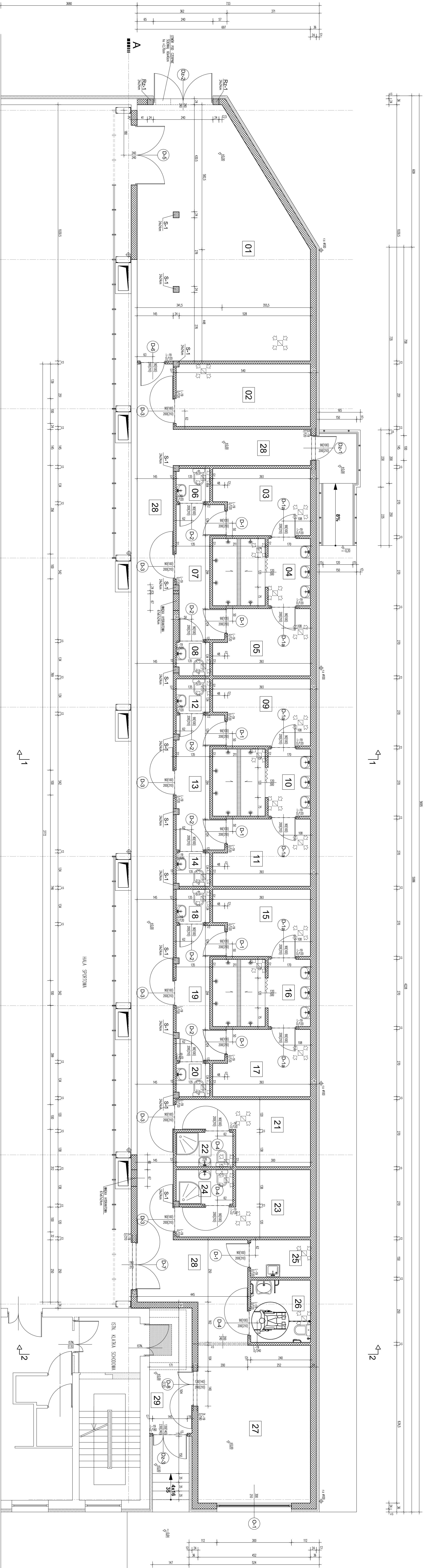




RZUT PARTERU 1 : 50



• OZNACZENIA:

	PRÓB SŁONA MATOWIANA
	PRÓB SŁONA MOKA-OFIS (SYSTEM)

WYKAZ POMIESZCZEŃ

POMESZCZENIA	POSAZDZA	POWA
--------------	----------	------

CATEG : PARTIR	
MAGAZIN	SETHENNA

POS.	TECHNICIAN	BETWEEN
SC2A7M4	NR1	

003	SZATNA „A”	TESZTILTA	ANTIPESZLOZONA
004	SZATNA „B”	TESZTILTA	ANTIPESZLOZONA
005	SZATNA „C”	TESZTILTA	ANTIPESZLOZONA
006	SZATNA „D”	TESZTILTA	ANTIPESZLOZONA
007	SZATNA „E”	TESZTILTA	ANTIPESZLOZONA
008	SZATNA „F”	TESZTILTA	ANTIPESZLOZONA
009	SZATNA „G”	TESZTILTA	ANTIPESZLOZONA
010	SZATNA „H”	TESZTILTA	ANTIPESZLOZONA
011	SZATNA „I”	TESZTILTA	ANTIPESZLOZONA
012	SZATNA „J”	TESZTILTA	ANTIPESZLOZONA
013	SZATNA „K”	TESZTILTA	ANTIPESZLOZONA
014	SZATNA „L”	TESZTILTA	ANTIPESZLOZONA
015	SZATNA „M”	TESZTILTA	ANTIPESZLOZONA
016	SZATNA „N”	TESZTILTA	ANTIPESZLOZONA
017	SZATNA „O”	TESZTILTA	ANTIPESZLOZONA
018	SZATNA „P”	TESZTILTA	ANTIPESZLOZONA
019	SZATNA „Q”	TESZTILTA	ANTIPESZLOZONA
020	SZATNA „R”	TESZTILTA	ANTIPESZLOZONA
021	SZATNA „S”	TESZTILTA	ANTIPESZLOZONA
022	SZATNA „T”	TESZTILTA	ANTIPESZLOZONA
023	SZATNA „U”	TESZTILTA	ANTIPESZLOZONA
024	SZATNA „V”	TESZTILTA	ANTIPESZLOZONA
025	SZATNA „W”	TESZTILTA	ANTIPESZLOZONA
026	SZATNA „X”	TESZTILTA	ANTIPESZLOZONA
027	SZATNA „Y”	TESZTILTA	ANTIPESZLOZONA
028	SZATNA „Z”	TESZTILTA	ANTIPESZLOZONA
029	SZATNA „AA”	TESZTILTA	ANTIPESZLOZONA
030	SZATNA „AB”	TESZTILTA	ANTIPESZLOZONA
031	SZATNA „AC”	TESZTILTA	ANTIPESZLOZONA
032	SZATNA „AD”	TESZTILTA	ANTIPESZLOZONA
033	SZATNA „AE”	TESZTILTA	ANTIPESZLOZONA
034	SZATNA „AF”	TESZTILTA	ANTIPESZLOZONA
035	SZATNA „AG”	TESZTILTA	ANTIPESZLOZONA
036	SZATNA „AH”	TESZTILTA	ANTIPESZLOZONA
037	SZATNA „AI”	TESZTILTA	ANTIPESZLOZONA
038	SZATNA „AJ”	TESZTILTA	ANTIPESZLOZONA
039	SZATNA „AK”	TESZTILTA	ANTIPESZLOZONA
040	SZATNA „AL”	TESZTILTA	ANTIPESZLOZONA
041	SZATNA „AM”	TESZTILTA	ANTIPESZLOZONA
042	SZATNA „AN”	TESZTILTA	ANTIPESZLOZONA
043	SZATNA „AO”	TESZTILTA	ANTIPESZLOZONA
044	SZATNA „AP”	TESZTILTA	ANTIPESZLOZONA
045	SZATNA „AQ”	TESZTILTA	ANTIPESZLOZONA
046	SZATNA „AR”	TESZTILTA	ANTIPESZLOZONA
047	SZATNA „AS”	TESZTILTA	ANTIPESZLOZONA
048	SZATNA „AT”	TESZTILTA	ANTIPESZLOZONA
049	SZATNA „AU”	TESZTILTA	ANTIPESZLOZONA
050	SZATNA „AV”	TESZTILTA	ANTIPESZLOZONA
051	SZATNA „AW”	TESZTILTA	ANTIPESZLOZONA
052	SZATNA „AX”	TESZTILTA	ANTIPESZLOZONA
053	SZATNA „AY”	TESZTILTA	ANTIPESZLOZONA
054	SZATNA „AZ”	TESZTILTA	ANTIPESZLOZONA
055	SZATNA „BA”	TESZTILTA	ANTIPESZLOZONA
056	SZATNA „BB”	TESZTILTA	ANTIPESZLOZONA
057	SZATNA „BC”	TESZTILTA	ANTIPESZLOZONA
058	SZATNA „BD”	TESZTILTA	ANTIPESZLOZONA
059	SZATNA „BE”	TESZTILTA	ANTIPESZLOZONA
060	SZATNA „BF”	TESZTILTA	ANTIPESZLOZONA
061	SZATNA „BG”	TESZTILTA	ANTIPESZLOZONA
062	SZATNA „BH”	TESZTILTA	ANTIPESZLOZONA
063	SZATNA „BI”	TESZTILTA	ANTIPESZLOZONA
064	SZATNA „BJ”	TESZTILTA	ANTIPESZLOZONA
065	SZATNA „BK”	TESZTILTA	ANTIPESZLOZONA
066	SZATNA „BL”	TESZTILTA	ANTIPESZLOZONA
067	SZATNA „BM”	TESZTILTA	ANTIPESZLOZONA
068	SZATNA „BN”	TESZTILTA	ANTIPESZLOZONA
069	SZATNA „BO”	TESZTILTA	ANTIPESZLOZONA
070	SZATNA „BP”	TESZTILTA	ANTIPESZLOZONA
071	SZATNA „BQ”	TESZTILTA	ANTIPESZLOZONA
072	SZATNA „BR”	TESZTILTA	ANTIPESZLOZONA
073	SZATNA „BS”	TESZTILTA	ANTIPESZLOZONA
074	SZATNA „BT”	TESZTILTA	ANTIPESZLOZONA
075	SZATNA „BU”	TESZTILTA	ANTIPESZLOZONA
076	SZATNA „BV”	TESZTILTA	ANTIPESZLOZONA
077	SZATNA „BW”	TESZTILTA	ANTIPESZLOZONA
078	SZATNA „BX”	TESZTILTA	ANTIPESZLOZONA
079	SZATNA „BY”	TESZTILTA	ANTIPESZLOZONA
080	SZATNA „BZ”	TESZTILTA	ANTIPESZLOZONA
081	SZATNA „CA”	TESZTILTA	ANTIPESZLOZONA

52	52ATNNA "B"	1150021A	1079052.0220A
50		1150021A	1079052.0220A

PRZEDSIĘWZĘCIE	INWESTYCJA	INWESTYCJA
----------------	------------	------------

WJ	IDENTIFICATION	PROTOCOL
52A770A	NR2	

20	524184 A	1E50114	AT7P02L002WA
21	COMMALINA 2 NATRYSCHEW	1E50114	AT7P02L002WA

1	szatyma "n"	1350.214	1077051.032000
2	W.C	1350.214	1077051.032000

3	PREUSSENER	11306714	107705202000	
4	W.C.	11306714	107705202000	

SCA7N0A N015	
SCA7N0A "A"	TESTATA METEOROLOGICA

5	СРАВНЕНИЯ НАТРИСКИ	ТЕМАТИКА	ТЕМАТИКА
7	СРАВНЕНИЯ "В"	ТЕМАТИКА	ТЕМАТИКА

W.C.	TES001TA	ANT-POS.00200A	
SRIM200NFK	TES001TA	ANT-POS.00200A	

20	W.C.	11500214 1077052422000
----	------	------------------------

POWOL SEDZECIO "A"	POW PILON	
--------------------	-----------	--

22	LEOPOLD	IDENTICAL WITH PROLOGUE	
23	POODY SQUARED "R"	POW PILON	

2	POW. PORCELAIN	ESB011A	ANTI-COLLISION
3	POW. PORCELAIN	ESB011A	ANTI-COLLISION

27	W.C.-ANDREWS-PAWING	1893-11-11	1870-12-24
27	W.C.L.	1855	

18	KORITARZ	GRS
19	PEZEDSONEX	GRS

YES/NO UNKNOWN	
----------------	--

AUTHOR PRESENTS

Przedsiębiorstwo Przemysłowe - Wykonawca
91-425 Łódź
ul. Piłsudskiego 35a

9670ac (0-4-2) 0.20-27.38.9
e-mail: arceobus@arceob-

SECRETARIA

MIASTO ŁÓDŹ
WYDZIAŁ SPORTU UMŁ

bioRxiv preprint doi: <https://doi.org/10.1101/000000>; this version posted January 1, 2016. The copyright holder for this preprint (which was not certified by peer review) is the author/funder, who has granted bioRxiv a license to display the preprint in perpetuity. It is made available under aCC-BY-NC-ND 4.0 International license.

SPORTOWEGO "ANILANA" o ZAPLECZE SOC.
SANTARNE PRZED SIÓDMYMI WIOSNAMI

działka nr. ewid. 25/3 w obrębie W-27	7032
OLEKSIEMAS	

Aluagayzda Fyabovda	up. Alovda	
Obayim Fyabov	up. Ila shov	
BAKOTU		

[illegible][illegible]

RZUT PARTERU	
--------------	--

DATA	
DATA PROJEKTU	
SUDOWILANO - WYCONAWICZ	

1-03	A	12	8/12/2008
------	---	----	-----------

70-1	Y	7-1	7-1
------	---	-----	-----