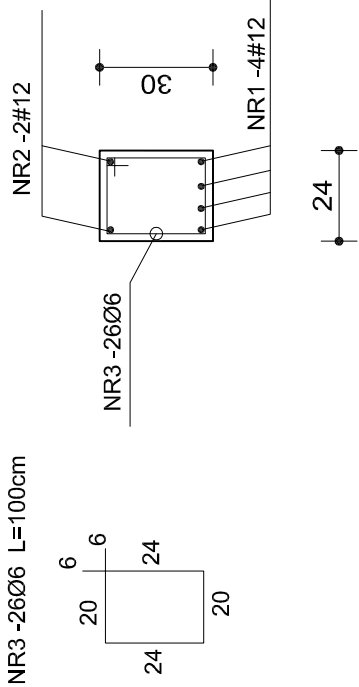
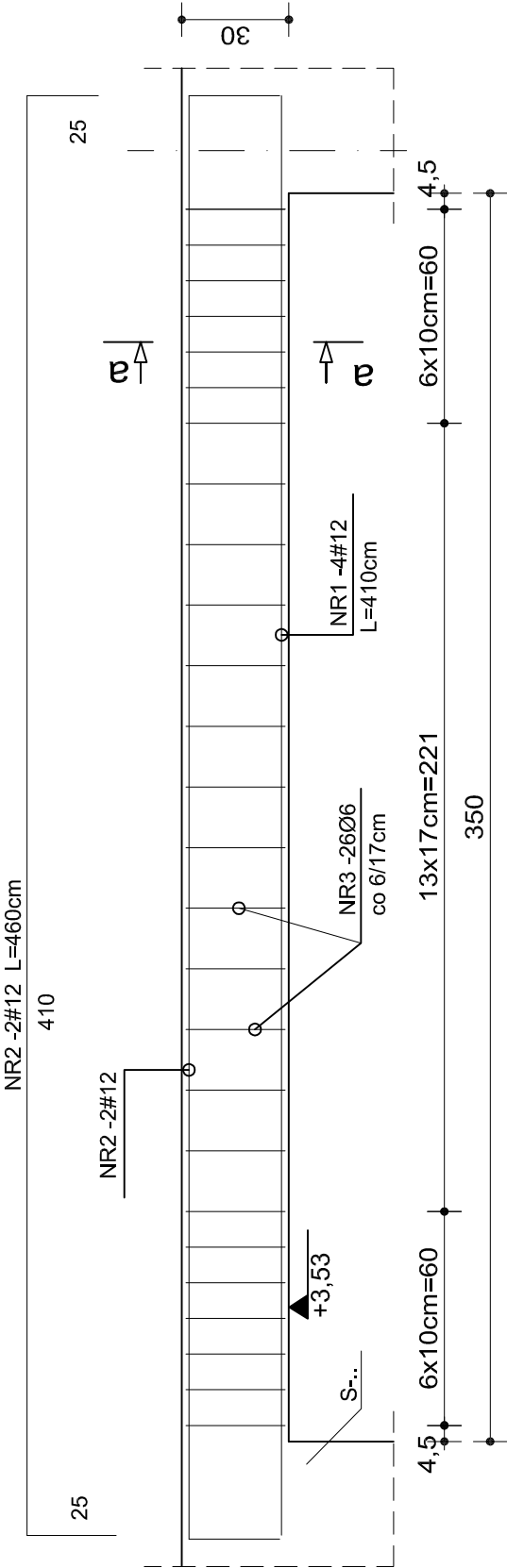


Nadproże Np-1 szt.5
1:20



BETON B-30
STAL A-IIIN (RB500W) #
A-0 (St0S) Ø
WYKAZ STALI ZBR. NR 9

DATA	TREŚĆ ZMIAN		PODPIS		PODPIS
archea biuro architektoniczne 92-751 Łódź ul. Chałasińskiego 5 tel. (+42) 671 31 06 gsm. (+48) 605 405 151	ZESPÓŁ PROJEKTOWY:		PODPIS:		SKALA:
	Projektant:				1:20
	Sprawdzający:				
	mgr inż. Tomasz Kuźma, upr. nr 106/97/WŁ				
INWESTYCJA: BUDYNEK STRAŻNICY OSP NOWOSÓLNA ŁÓDŹ, UL. BYSZEWSKA 112 02 NR 91/11 91/2	INWESTOR:				PW
	URZĄD MIASTA ŁÓDŹ DELEGATURA ŁÓDŹ-WIDZEW ŁÓDŹ, AL. PIŁSUDSKIEGO 100				KONSTRUKCJA
	ZLECENIODAWCA:				DATA:
					03.2007
TYTUŁ RYSUNKU		NR RYSUNKU:			
Nadproże Np-1		15.			