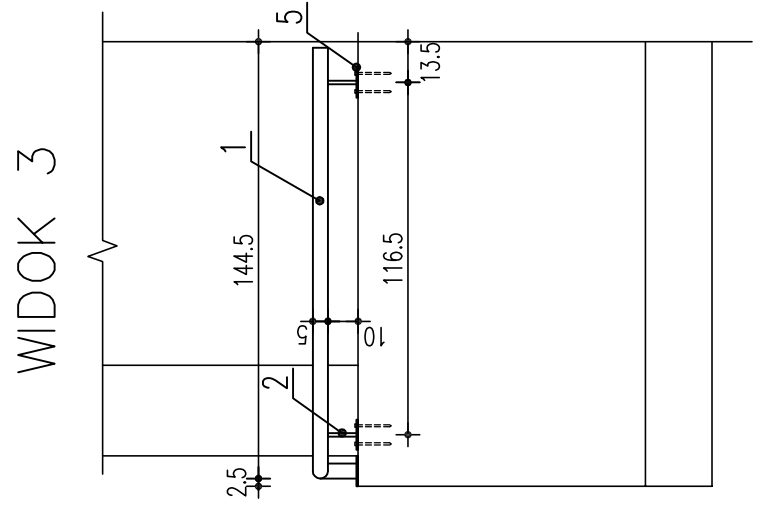
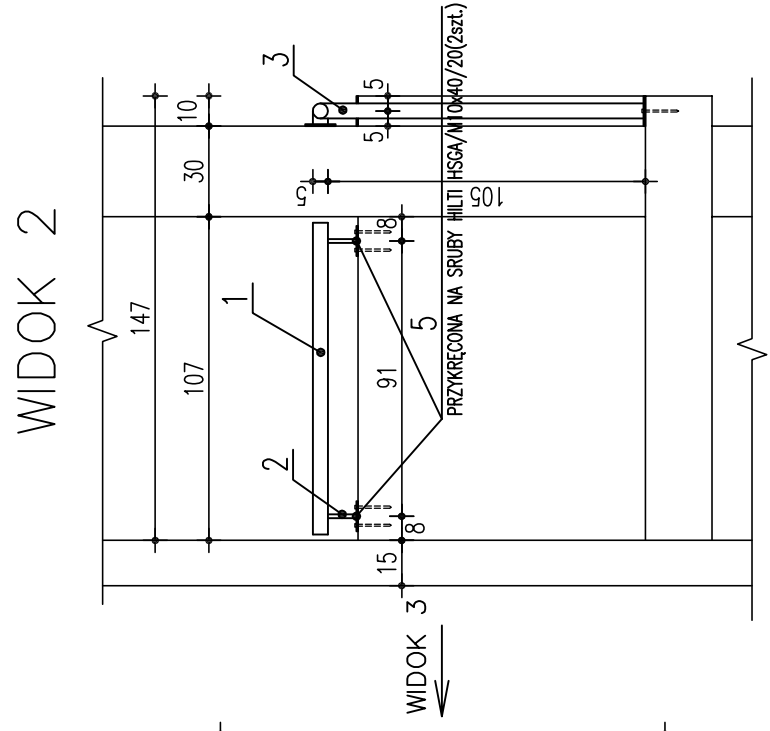
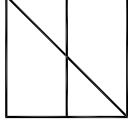


Lp	PROFIL	DL. ELEMENTU m	ILEŚĆ szt.	DL. CAL m	CIEŻAR kg/m	CIEŻAR kg
1.	∅ 51,0x3mm	6,13	1	6,13	3,55	21,76
2.	∅ 50x12mm	0,14	6	0,84	4,71	3,96
3.	∅ 50x12mm	1,05	3	3,15	4,71	14,84
4.	∅ 14x14mm	1,09	14	15,26	1,54	23,5
5.	∅ 100x6mm	0,1	9	0,9	4,71	4,24

$$4 \text{ szt.} \times 67,17 = 268,68 \text{ kg}$$


UWAGA:

1. BALUSTRADY BALKONÓW W OSIACH 8-9, 11-14 STANOWIĄ LUSTRZANE ODBICIE TYPU 1/2.



<p style="text-align: center;">PRACOWNIA ARCHITEKTURY</p> <p style="text-align: center;">ŁÓDŹ 90-418, AL.KOŚCIUSZKI 23/25 tel./fax (0-42) 63-30-100</p>		
Temat:	Projekt komunalnych budynków wielorodzinnych osiedla Olechów- Południe w Łodzi	
Inwestor:	Miasto Łódź-Urząd Miasta Łodzi ŁÓDŹ 90-926 ul. Piotrkowska 104	
Projektant:	mgr inż. arch. MAREK CIEPLUCHA upr. nr 362/88/ŹŁ w spec. architektonicznej b.o.	
Asystenci projektanta:	mgr inż. arch. MAGDALENA KORYCKA- KORZENIOWSKA upr. nr 152/99/ŹŁ w spec. architektonicznej b.o. stud. arch. WOJCIECH JAKSA	
Sprawdził:	mgr inż. arch. ANNA BANKOWSKA - CIEPLUCHA upr. nr 270/94/ŹŁ w spec. architektonicznej b.o.	
Branża:	ARCHITEKTURA	Data: 11.2005r
Stadium:	Projekt wykonawczy	Skala: 1:25
Obiekt:	BUDYNEK NR 6	Nr rys. 14
Nazwa rysunku:	BALUSTRADA BALKONÓW 1/2	