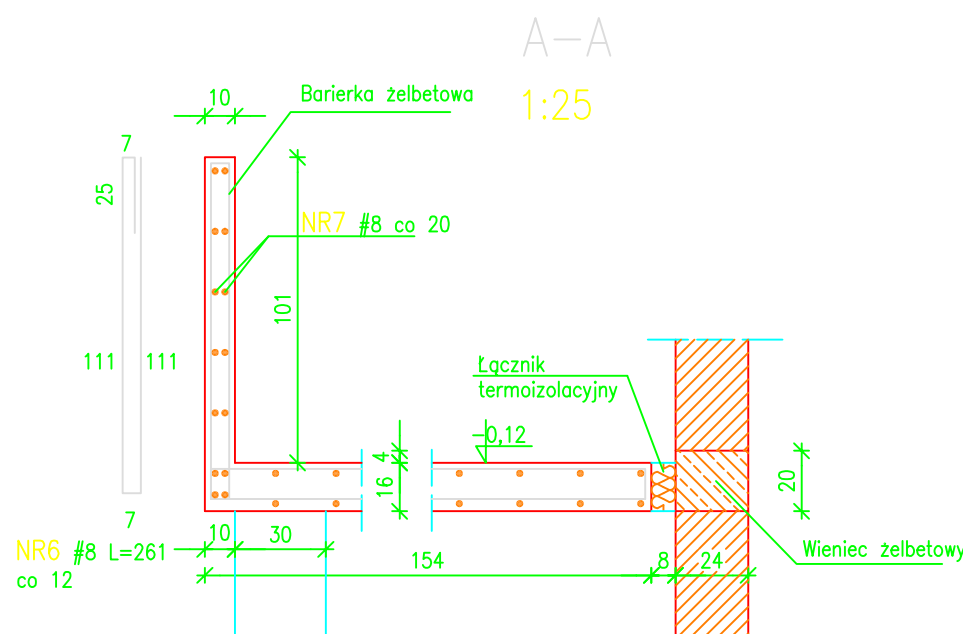
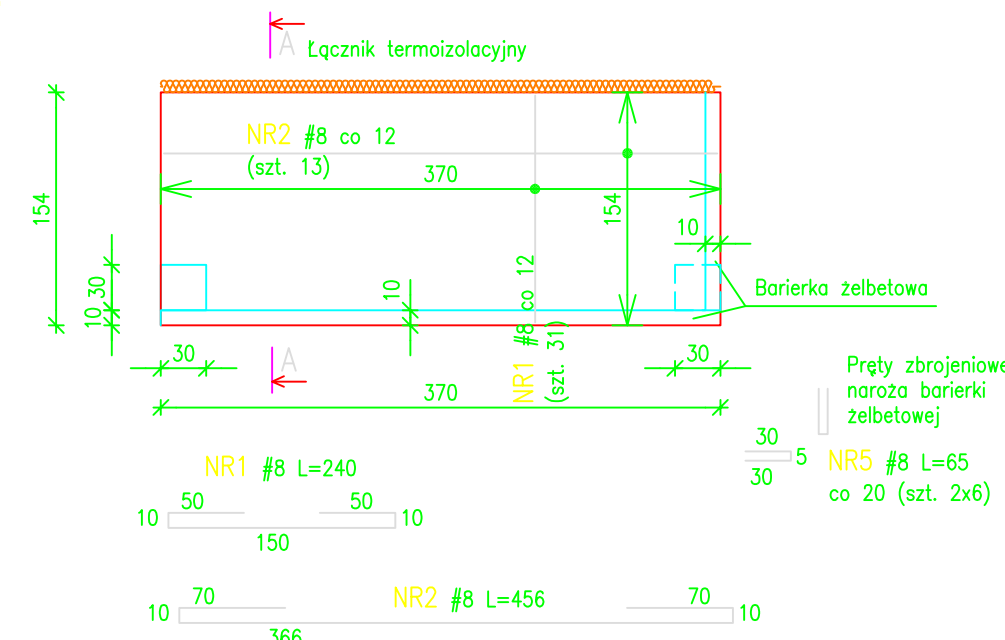


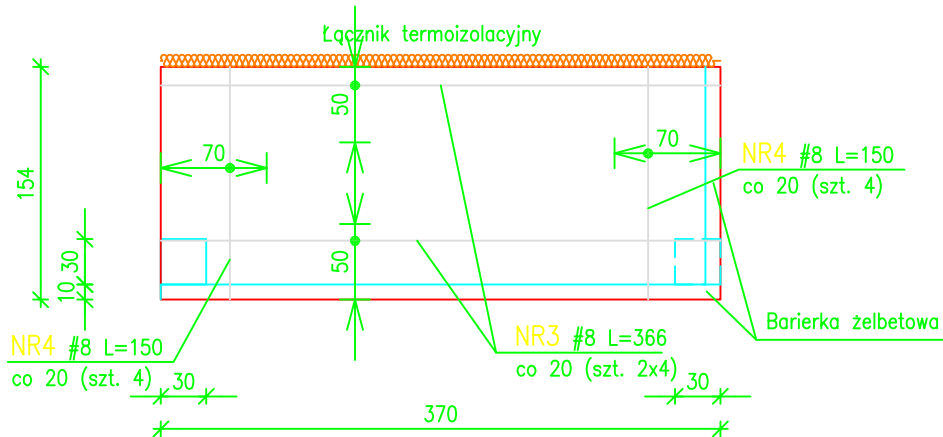
BALKON B2, POZIOM PARTERU 0,00 – ZBR. DOLNE

1:50



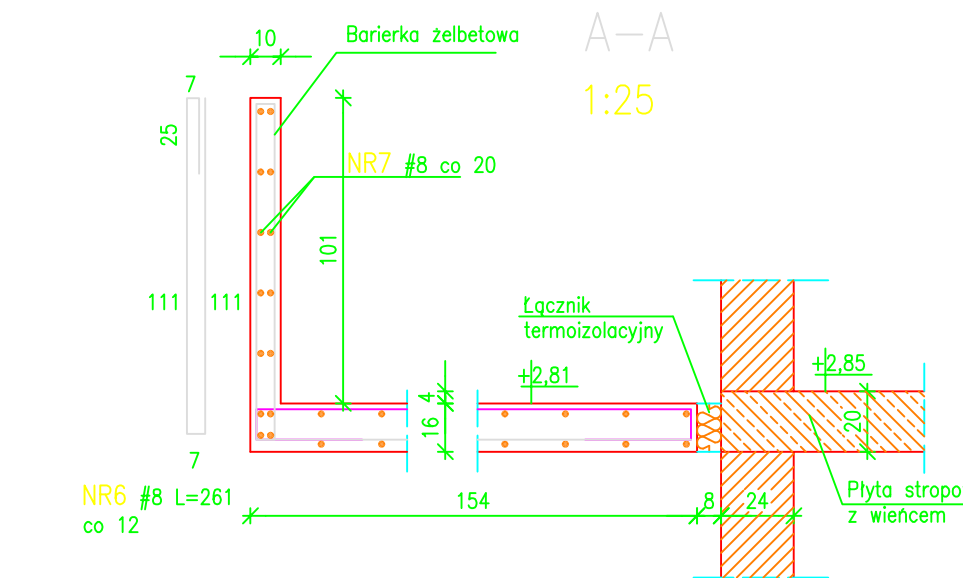
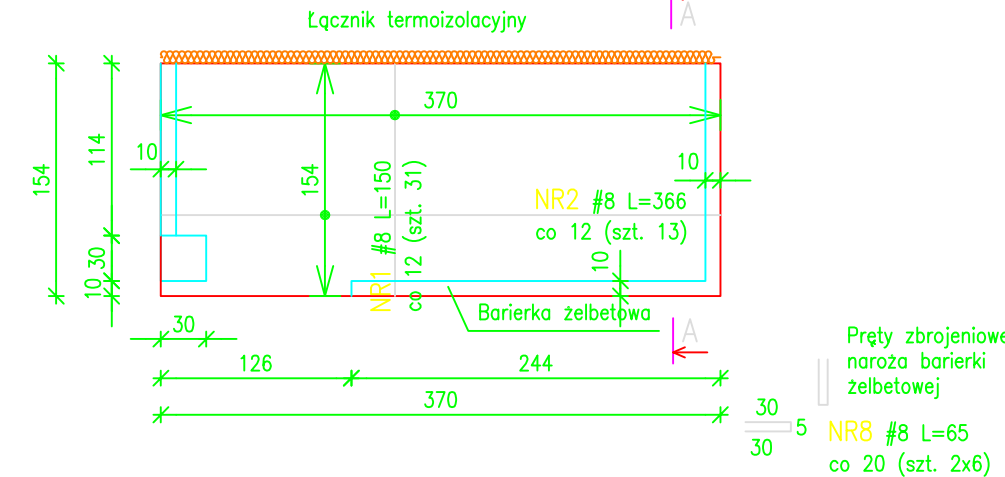
BALKON B2, POZIOM PARTERU 0,00 – ZBR. GÓRNE

1:50



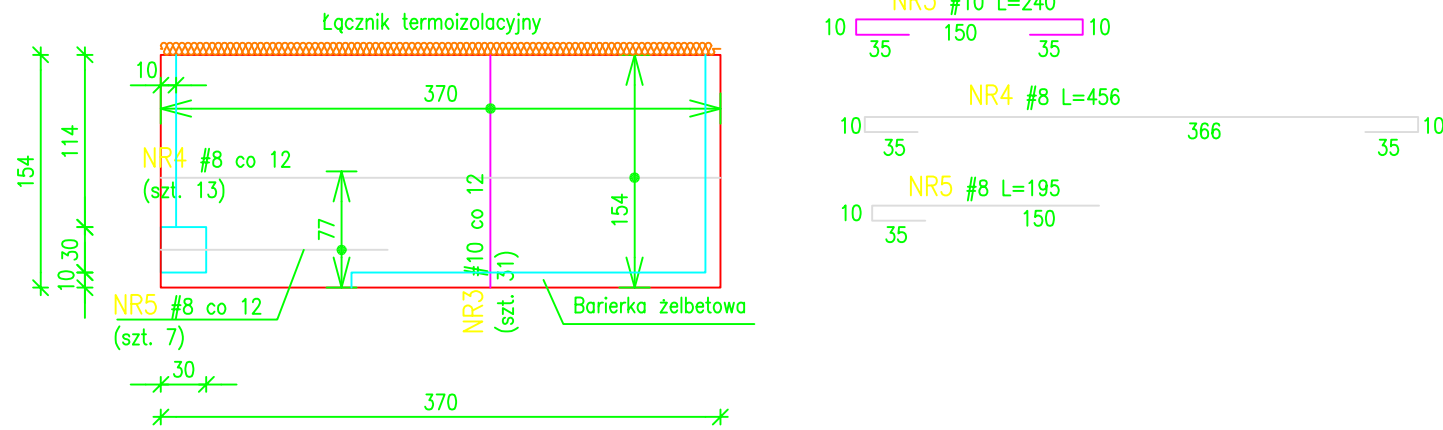
BALKON B2, POZIOM I PIĘTRA +2,93 – ZBR. DOLNE

1:50



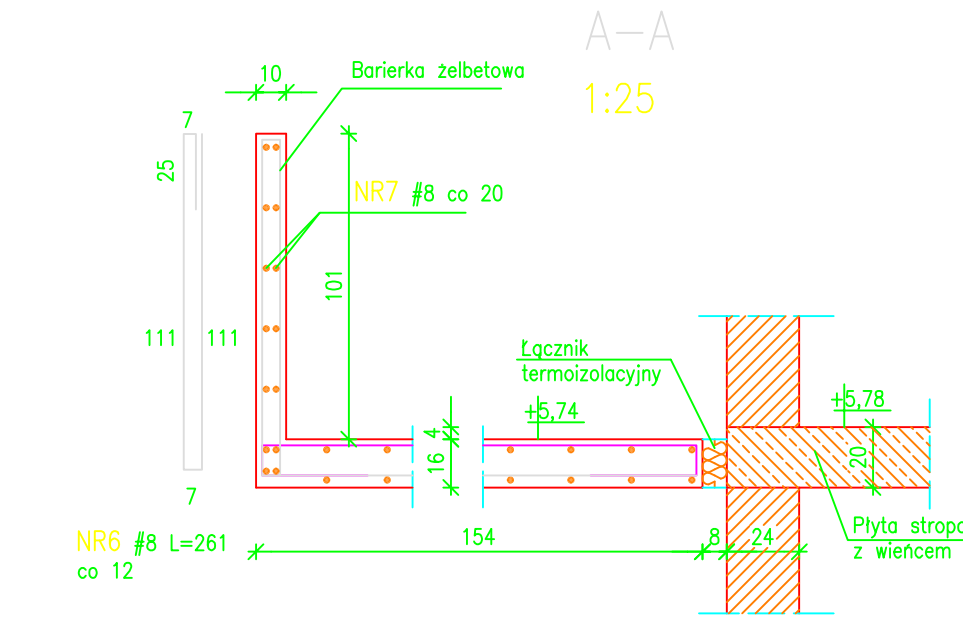
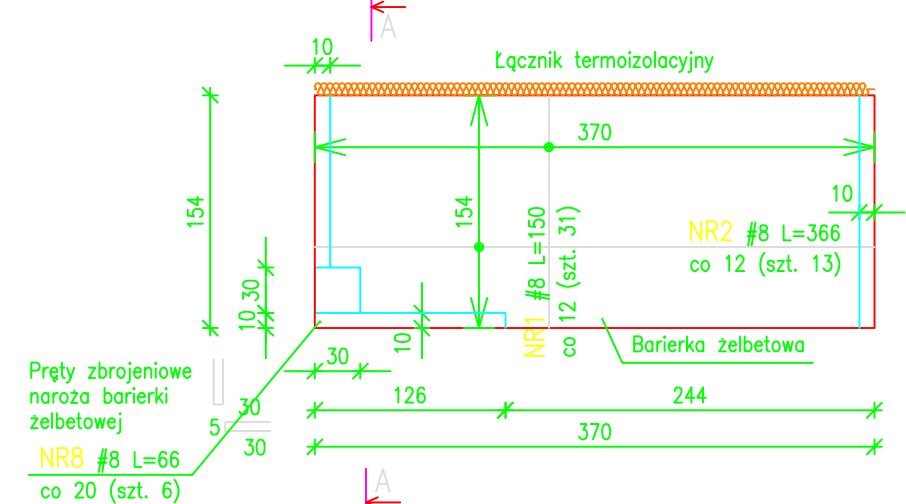
BALKON B2, POZIOM I PIĘTRA +2,93 – ZBR. GÓRNE

1:50



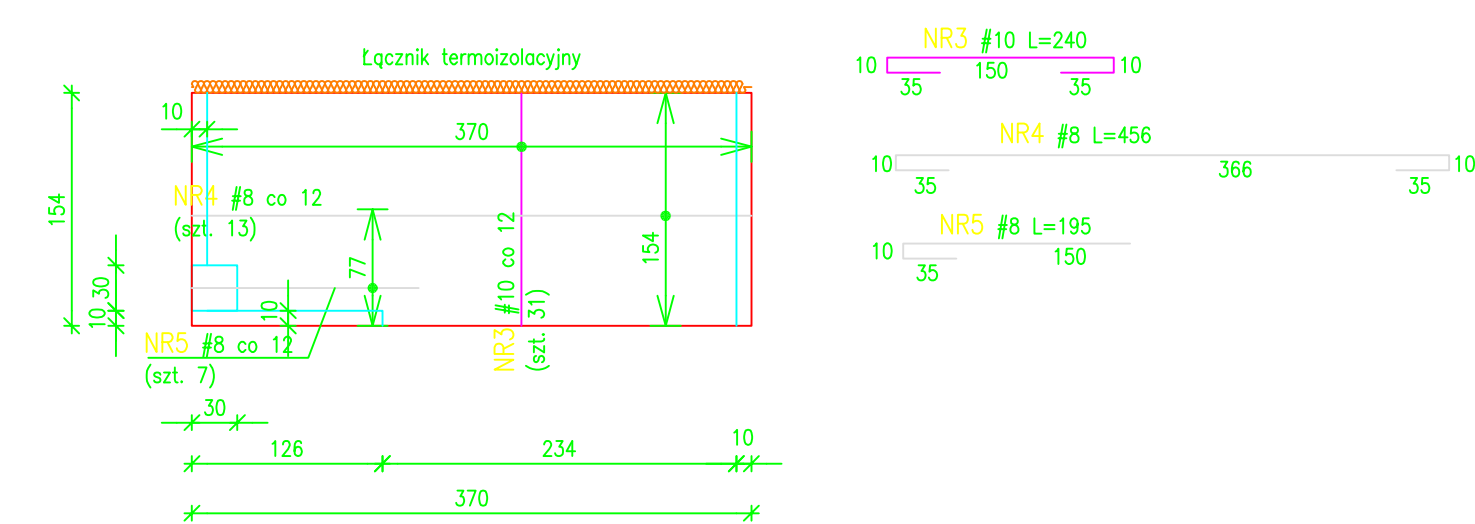
BALKON B2, POZIOM II PIĘTRA +5,86 – ZBR. DOLNE

1:50



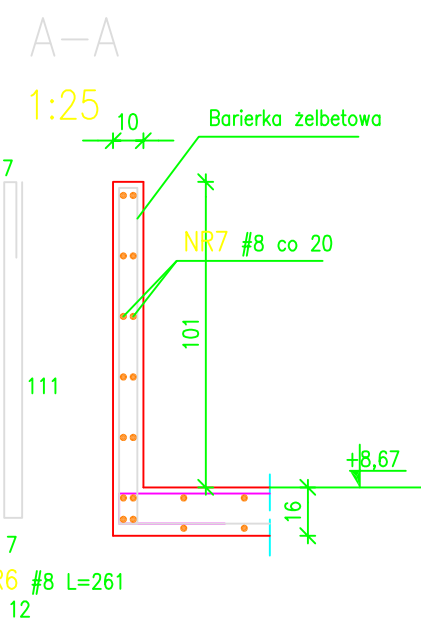
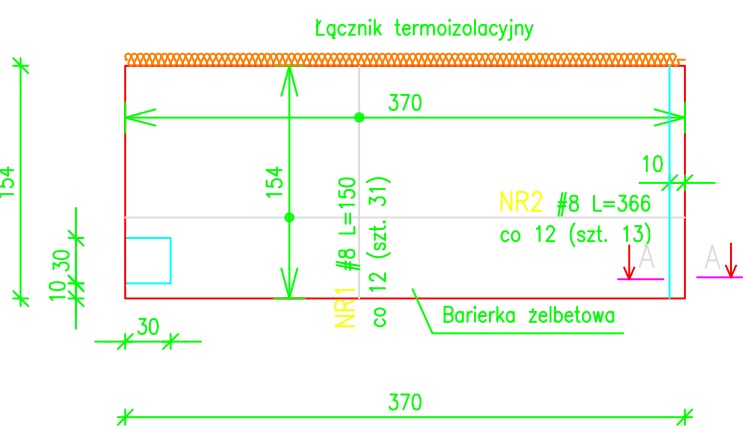
BALKON B2, POZIOM II PIĘTRA +5,86 – ZBR. GÓRNE

1:50



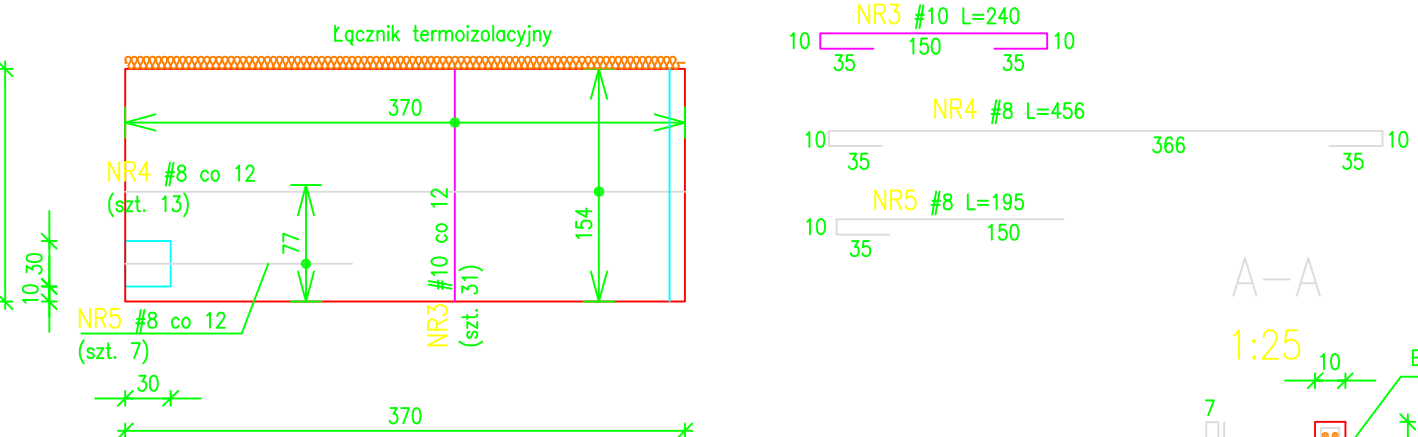
BALKON B2, POZIOM III PIĘTRA +8,79 – ZBR. DOLNE

1:50



BALKON B2, POZIOM III PIĘTRA +8,79 – ZBR. GÓRNE

1:50



NR	ŚRED. PRETA		DL. PRETA [m]	ILOŚĆ PRETÓW	DŁUGOŚĆ						UWAGI
	A-IIN St-500-b [mm]	A-IIN RB500W [mm]			St-500-b		RB500W				
					6	8	10	12	14	16	
Balkon B2 - strop w poz 0,00											
1	8		2,40	31							
2	8		4,56	13							
3	8		3,66	8							
4	8		1,50	8							
5	8		0,65	12							
6	8		2,61	45							
7	8		5,14	14							
DI. Sumaryczna											
Masa jednostkowa											
Masa sumaryczna											
Masa											
8 szt.											

NR	ŚRED. PRETA		DL. PRETA	ILOŚĆ PRETÓW	DŁUGOŚĆ						UWAGI
	A-IIIN	A-IIIN			St-500-b			RB500W			
	SI-500-b	RB500W									
	[mm]	[mm]									
Balkon B2 - strop w poz +2,93											
1	8		1,50	31							
2	8		3,66	13							
3	8	10	2,40	31					74,4		
4	8		4,56	13					59,3		
5	8		1,95	7					13,7		
6	8		2,61	44					114,4		
7	8		5,02	14					70,3		
8	8		0,65	12					7,8		
Dt. Sumaryczna				[m]	0,0	359,5	74,4	0,0	0,0	0,0	0,0
Masa jednostkowa				[kg/m]	0,22	0,39	0,62	0,89	1,21	1,58	
Masa sumaryczna				[kg]	0,0	141,8	46,2	0,0	0,0	0,0	0,0
Masa				[kg]	0,0	1134,2	366,8	0,0	0,0	0,0	0,0

NR	ŚRED. PRETA		DL. PRETA [m]	ILOŚĆ PRETÓW	DŁUGOŚĆ						UWAGI		
	A-IIIN St-500-b [mm]	A-IIIN RB500W [mm]			St-500-b		RB500W						
					6	8	10	12	14	16			
Balkon B2 - strop w poz +5,86													
1	8		1,50	31									
2	8		3,66	13									
3	8	10	2,40	31					74,4				
4	8		4,56	13					59,3				
5	8		1,95	7					13,7				
6	8		2,61	34					88,7				
7	8		3,84	14					53,8				
8	8		0,65	12					7,8				
Dt. Sumaryczna			[m]		0,0	317,3	74,4	0,0	0,0	0,0	0,0		
Masa jednostkowa			[kg]		0,0	22,8	0,39	6,62	0,89	1,21	1,58		
Masa sumaryczna			[kg]		0,0	125,1	4,58	0,0	0,0	0,0	0,0		
Masa			[kg]		0,0	1001,1	366,8	0,0	0,0	0,0	0,0		

NR	ŚRED. PRETA		DL. PRETA	ILOŚĆ PRETÓW	DŁUGOŚĆ						UWAGI
	A-IIN St-500-b [mm]	A-IIN RB500W [mm]			St-500-b		RB500W				
					6	8	10	12	14	16	
Balkon B2 - strop w poz +8,79											
1	8		1,50	31							
2	8		3,66	13							
3	8	10	2,40	31							
4	8		4,56	13							
5	8		1,95	7							
6	8		2,61	16							
7	8		1,54	14							
DI. Sumaryczna				[m]	0,0	227,3	74,4	0,0	0,0	0,0	0,0
Masa jednostkowa				[kg/m]	0,22	0,39	0,62	0,89	1,21	1,58	
Masa sumaryczna				[kg]	0,0	9,96	6,0	0,0	0,0	0,0	0,0
Masa				[kg]	0,0	717,1	366,8	0,0	0,0	0,0	0,0
8 szt.											

Beton: B25
Stal A-IIIN (St-500-b, RB500W)

- Uwaga:
- Geometrię rozpatrywać razem z rysunkami architektonicznymi
 - Otworowania rozpatrywać łącznie z rysunkami architektonicznymi i rysunkami branżowymi; usytuowanie otworów pokazano na rys. zbr. dolnego
 - Zbrojenie dolne spoczników wg rysunków klatek schodowych
 - Zbrojenie daszków nad wejściami wg rys klatki schodowej
 - Pręty przechodzące przez otwory przeciąć; otwory dobrać co najmniej liczbą prętów przeciętych o tych samych średnicach, min. 2szt. z każdej strony
 - Zbrojenie rozdzielcze–górne
 - Krawędzie otworów dobrać ilością prętów nie mniejszą niż liczba prętów przeciętych, każdą krawędź min 2 prętami; dodatkowo zazbroić krawędzie prętami nr31 w rozstawie 20cm
 - W zestawieniu zbrojenia nie uwzględniono prętów dystansowych (podparcie zbr. górnego w czasie montażu)
 - Znak symetrii oznacza symetrię zbr. głównego; ewentualne różnice występować mogą w związku z drobnymi różnicami otworowan w płytach stropowych
 - W tabelach zbrojenia nie uwzględniono prętów dystansowych, jako elementów technologicznych

PRACOWNIA ARCHITEKTURY	
1000 90-410, A. JANCZEWSKI 20/20 M. J. J. (0-40) 01-30-100	
Temat:	Projekt konstrukcyjny budowlany walcówkowych osiedli Ochów- Polanie w Łodzi
Inwestor:	Wzrost (Łódź-Strzegomsko Łódź) L. 002 00-200, ul. Piotrowska 104
Projektant:	mgr inż. ANDRZEJ JANCZEWSKI upr. nr 257/BS/W. w spec. konstr. bud. b.o.
dr inż. Michał Małachowski upr. nr 79/01/W. w spec. konstr. bud. b.o.	
Brano:	KONSTRUKCJA
Stadum:	Projekt wykonawczy
Obiek:	BUDYNEK NR 7
Nazwa rysunku:	BALKON B1
Data:	11. 2005r.
Skala:	1:50
Nr rys.	13