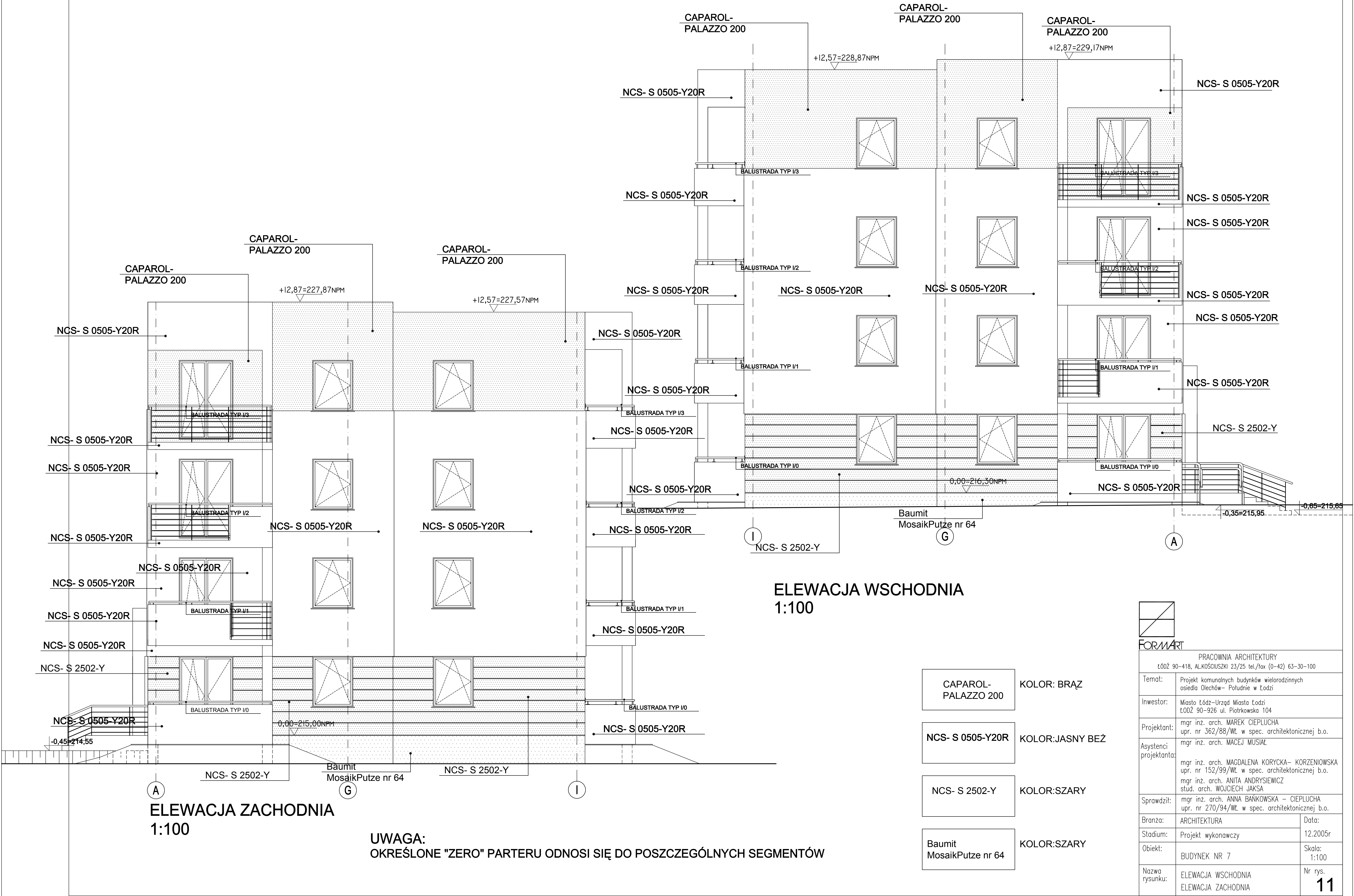


BUDYNEK- 7



ELEWACJA WSCHODNIA
1:100

ELEWACJA ZACHODNIA
1:100

UWAGA:
OKREŚLONE "ZERO" PARTERU ODNOSI SIĘ DO POSZCZEGÓLNYCH SEGMENTÓW

CAPAROL-PALAZZO 200	KOLOR: BRAŹ
NCS- S 0505-Y20R	KOLOR: JASNY BEŻ
NCS- S 2502-Y	KOLOR: SZARY
Baumit MosaikPutze nr 64	KOLOR: SZARY

<div><div></div><div>FORMART</div></div>	
PRACOWNIA ARCHITEKTURY ŁÓDŹ 90-418, ALKOŚCIUSZKI 23/25 tel./fax (0-42) 63-30-100	
Temat:	Projekt komunalnych budynków wielorodzinnych osiedla Olechów- Południe w Łodzi
Inwestor:	Miasto Łódź-Urząd Miasta Łodzi ŁÓDŹ 90-926 ul. Piotrkowska 104
Projektant:	mgr inż. arch. MAREK CIEPLUCHA upr. nr 362/88/WŁ w spec. architektonicznej b.o.
Asystenci projektanta:	mgr inż. arch. MACEJ MUSIAŁ mgr inż. arch. MAGDALENA KORYCKA- KORZENIOWSKA upr. nr 152/99/WŁ w spec. architektonicznej b.o. mgr inż. arch. ANITA ANDRYSIEWICZ stud. arch. WOJCIECH JAKSA
Sprawdził:	mgr inż. arch. ANNA BANKOWSKA - CIEPLUCHA upr. nr 270/94/WŁ w spec. architektonicznej b.o.
Branża:	ARCHITEKTURA
Stadium:	Projekt wykonawczy
Obiekt:	BUDYNEK NR 7
Nazwa rysunku:	ELEWACJA WSCHODNIA ELEWACJA ZACHODNIA
Data:	12.2005r
Skala:	1:100
Nr rys.	11