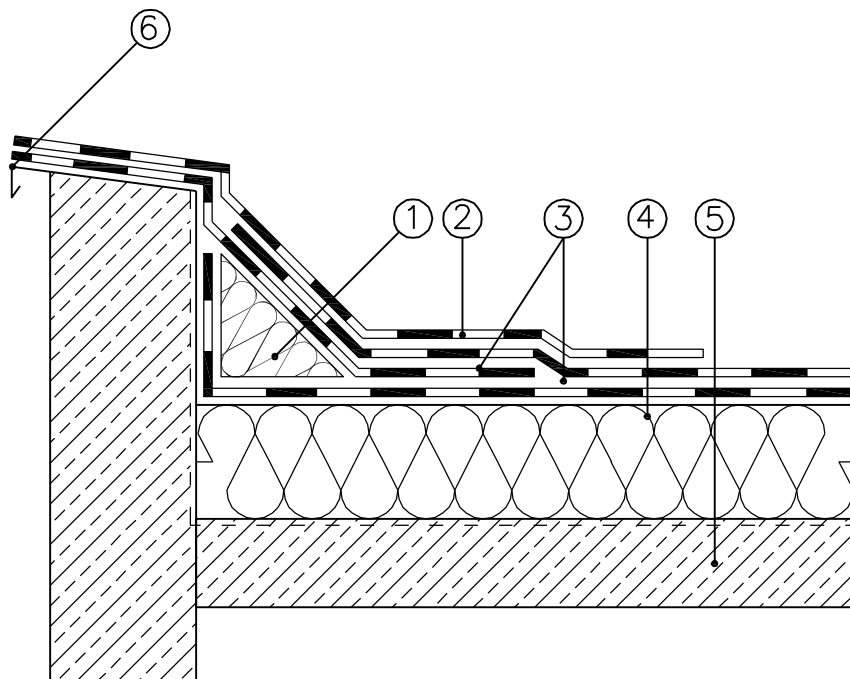


OBRÓBKA OGNIOMURU

Połączenie ściany papami bitumicznymi

1. klin
2. warstwa nawierzchniowa
3. warstwa samoprzylepna
4. styropian
5. konstrukcja nośna ze starym pokryciem
6. obróbka z blachy



ZESPÓŁ RZECZOZNAWCÓW
ODDZIAŁ ŁÓDZKIEGO
CUTOB – PZITB

Łódź ul. Piotrkowska 94
tel/fax (42) 630-10-25

TEMAT: Remont dachu Miejskiej Przychodni "TATRZAŃSKA"
Łódź Tatrzeńska 109

NAZWA RYSUNKU: Obróbka ogniomuru

OPRACOWAŁ: mgr inż. Bogdan Mincikiewicz

data: MARZEC 2007

nr rys. 4