

ZARZĄDZENIE Nr 678/2024
PREZYDENTA MIASTA ŁODZI
z dnia 05 kwietnia 2024 r.

w sprawie obciążenia ograniczonym prawem rzeczowym – służebnością przesyłu działek stanowiących własność Miasta Łodzi, położonych w Łodzi przy ulicy Maratońskiej 24/32 i Maratońskiej bez numeru, oznaczonych w ewidencji gruntów i budynków w obrębie P-26 numerami 123/39 i 123/66.

Na podstawie art. 30 ust. 1 i 2 pkt 3 ustawy z dnia 8 marca 1990 r. o samorządzie gminnym (Dz. U. z 2023 r. poz. 40, 572, 1463 i 1688) oraz uchwały Nr XXXIV/372/96 Rady Miejskiej w Łodzi z dnia 29 maja 1996 r. w sprawie wyrażenia zgody na obciążanie nieruchomości gruntowych

zarządzam, co następuje:

§ 1. 1. Postanawiam obciążyć działki stanowiące własność Miasta Łodzi, położone w Łodzi przy ulicy Maratońskiej 24/32 i Maratońskiej bez numeru, oznaczone w ewidencji gruntów i budynków w obrębie P-26 numerami 123/39 i 123/66, uregulowane w księdze wieczystej LD1M/00038173/2, ograniczonym prawem rzeczowym – służebnością przesyłu.

2. Obciążenie ograniczonym prawem rzeczowym – służebnością przesyłu działek, o których mowa w ust. 1, polegać będzie na prawie korzystania z tych działek w oznaczonym zakresie, zgodnie z przeznaczeniem posadowionych na nich urządzeń infrastruktury technicznej w postaci:

1) na działce oznaczonej numerem 123/39 w obrębie P-26:

- a) stacji 15kV,
- b) dwóch kabli elektroenergetycznych 15kV,
- c) sześciu kabli elektroenergetycznych 0,4kV,
- d) dwóch złączy kablowych 0,4kV;

2) na działce oznaczonej numerem 123/66 w obrębie P-26 – kabla elektroenergetycznego 15kV.

3. Służebność przesyłu, o której mowa w ust. 1 ustanawia się na czas nieoznaczony na rzecz przedsiębiorcy przesyłowego – PGE Dystrybucja S.A. z siedzibą w Lublinie.

4. Powierzchnię gruntu zajęłą pod służebność przesyłu, o której mowa w ust. 1, określa się na działkach oznaczonych numerami:

- 1) 123/39 w obrębie P-26 na 259,80 m²;
- 2) 123/66 w obrębie P-26 na 26,83 m².

5. Przebieg służebności, o której mowa w ust. 1 przedstawiają mapy stanowiące załączniki Nr 1 i 2 do zarządzenia.

6. Służebność, o której mowa w ust. 1 ustanawia się za wynagrodzeniem, którego wartość zostanie ustalona w oparciu o operat szacunkowy sporządzony przez rzeczoznawcę majątkowego, powiększonym o należny podatek VAT.

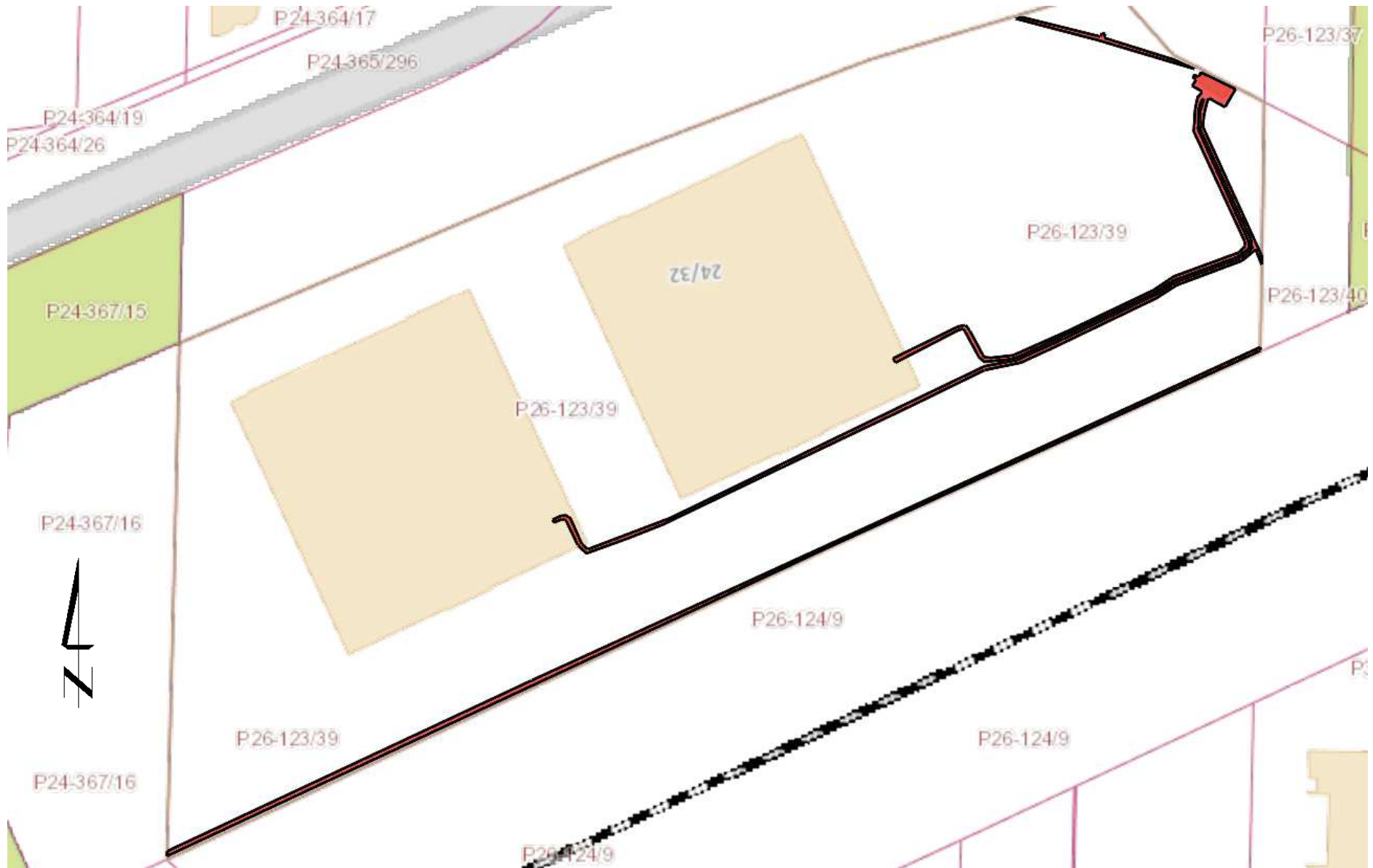
7. Wraz z ustanowieniem ograniczonego prawa rzeczowego zostanie złożony wniosek o odłączenie działek oznaczonych w obrębie P-26 numerami 123/39 i 123/66, uregulowanych w księdze wieczystej LD1M/00038173/2 oraz założenie dla nich odrębnej księgi wieczystej.


§ 2. Wykonanie zarządzenia powierzam Dyrektorowi Wydziału Dysponowania Mieniem w Departamencie Gospodarowania Majątkiem Urzędu Miasta Łodzi.

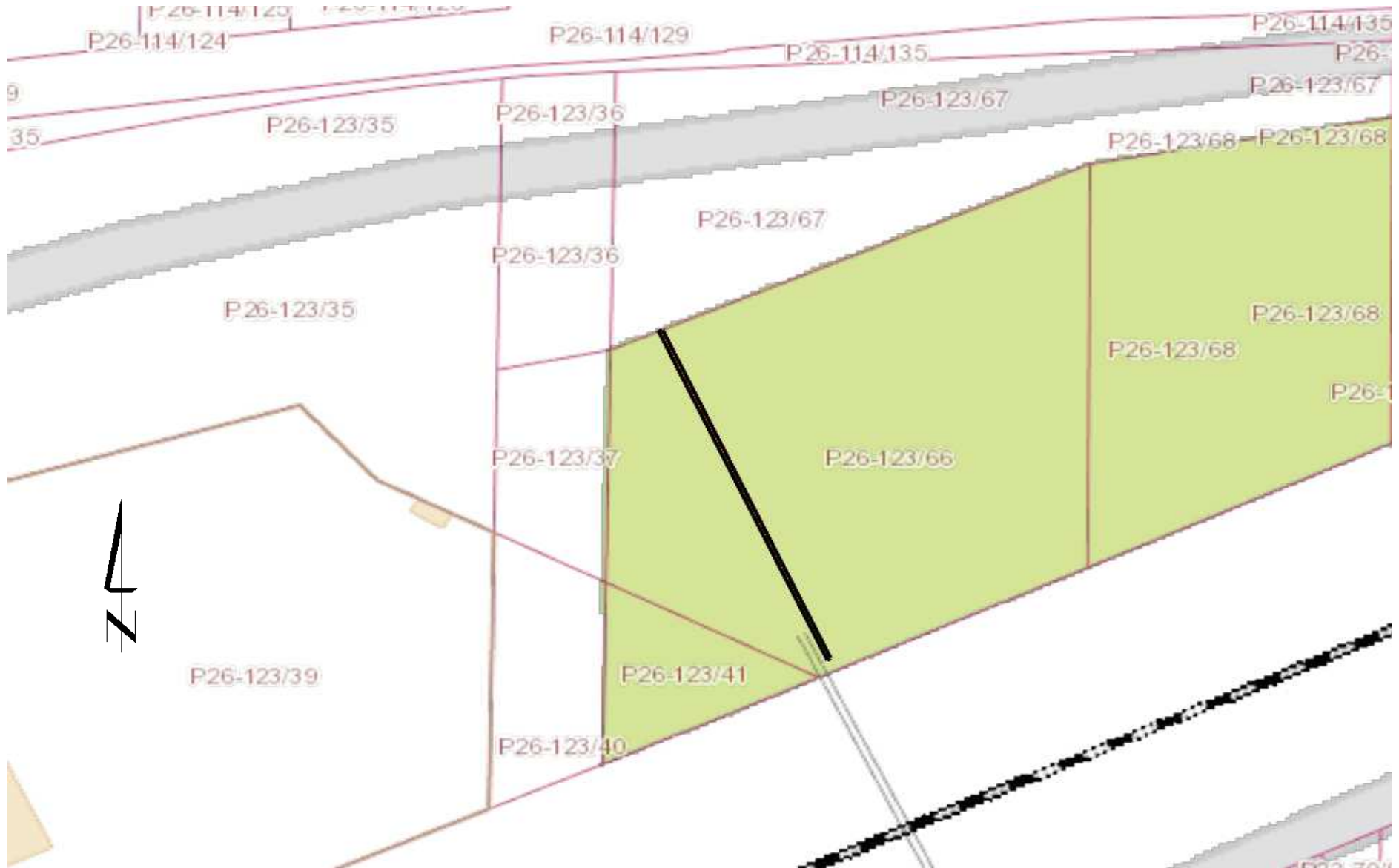
§ 3. Zarządzenie wchodzi w życie z dniem wydania.

PREZYDENT MIASTA

Hanna ZDANOWSKA



 - teren obciążony służebnością przesyłu na rzecz PGE Dystrybucja S.A.



 - teren obciążony służebnością przesyłu na rzecz PGE Dystrybucja S.A.