

Ogólna charakterystyka miasta Łodzi

Powierzchnia

Wyszczególnienie	Powierzchnia w km ²	% w stosunku do powierzchni Polski
1	2	3
Polska	312 683	100,00
woj. łódzkie	18 219	5,83
Miasto Łódź	294,4	0,09
w stos. do pow. wojew.		1,62

Ludność wg stanu na 30.06.2010 r.

Wyszczególnienie	Ludność ogółem tysięcy osób	w tym:		Ilość osób na 1 km ²	Ilość kobiet na 100 mężczyzn
		mężczyźni	kobiety		
1	2	3	4	5	6
Polska	38 186,9	18 438,9	19 748,0	122	107
woj. łódzkie	2 538,5	1 207,2	1 331,3	139	110
% w stosunku do ludności Polski	6,6	6,5	6,7		
Miasto Łódź	739,8	336,0	403,8	2 513	120
% w stosunku do:					
- ludności Polski	1,9	1,8	2,0		
- ludności województwa	29,1	27,8	30,3		

Powierzchnia i ludność delegatur Łodzi
Powierzchnia

Wyszczególnienie	Powierzchnia w km ²	% w stosunku do powierzchni
1	2	3
Łódź	294,4	100,0
Delegatury:		
Bałuty	78,9	26,8
Górna	71,9	24,4
Polesie	46,0	15,6
Śródmieście	6,8	2,3
Widzew	90,8	30,9

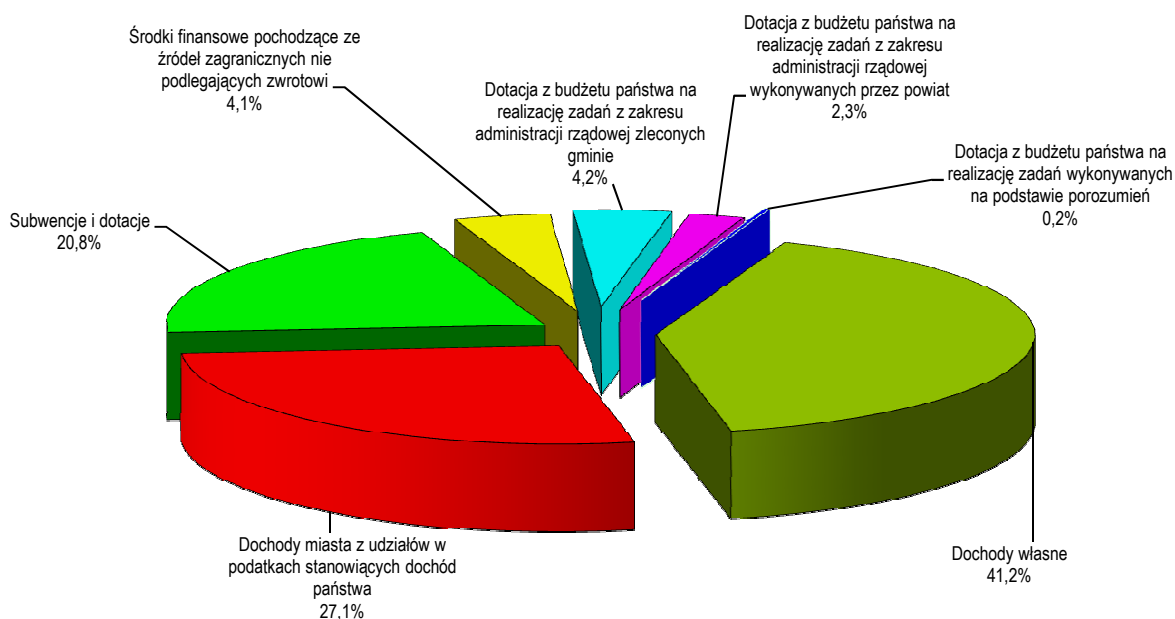
Ludność Łodzi wg stanu na 30.06.2010 r.

Wyszczególnienie	Ludność ogółem	% w stosunku do ludności Łodzi	Mężczyźni	Kobiety	Ilość osób na 1 km ²	Ilość kobiet na 100 mężczyzn
1	2	3	4	5	6	7
Łódź	739 832	100,0	336 064	403 768	2 513	120
Delegatury:						
Bałuty	211 647	28,6	95 160	116 487	2 682	122
Górna	173 334	23,5	79 076	94 258	2 411	119
Polesie	142 962	19,3	65 147	77 815	3 108	119
Śródmieście	74 163	10,0	33 460	40 703	10 906	122
Widzew	137 726	18,6	63 221	74 505	1 517	118

Budżet miasta Łodzi na 2011 rok Struktura dochodów ogółem.

Nr	Treść	Budżet uchwalony na 2011 r.	
		w zł	%
1	2	3	4
1	Dochody własne	1 181 288 742	41,25
2	Dochody z udziałów w podatkach stanowiących dochód budżetu państwa	774 776 007	27,05
3	Subwencje i dotacje	597 016 030	20,85
4	Środki finansowe pochodzące ze źródeł zagranicznych nie podlegających zwrotowi	117 450 094	4,10
5	Dotacja z budżetu państwa na realizację zadań z zakresu administracji rządowej zleconych gminie	119 314 539	4,17
6	Dotacja z budżetu państwa na realizację zadań z zakresu administracji rządowej wykonywanych przez powiat	67 234 513	2,35
7	Dotacja z budżetu państwa na realizację zadań wykonywanych na podstawie porozumień	6 738 946	0,24
Ogółem		2 863 818 871	100,00

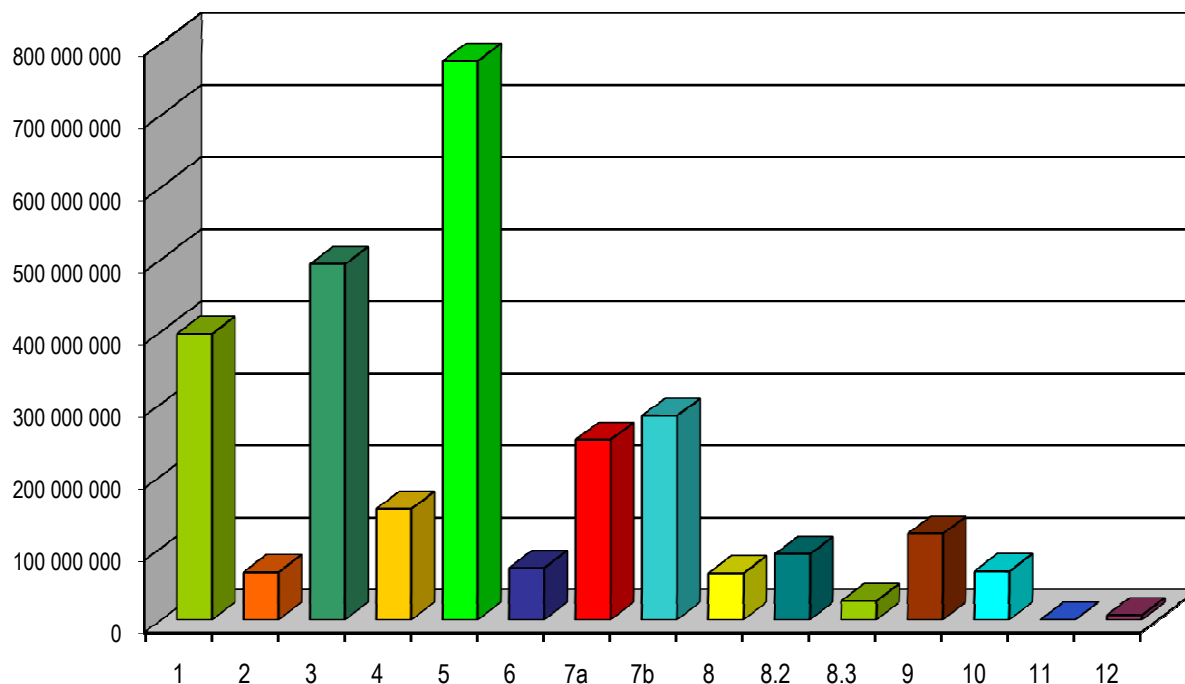
Budżet miasta Łodzi na 2011 rok Struktura dochodów ogółem.



Budżet miasta Łodzi na 2011 rok Struktura dochodów według rodzajów.

Treść	Budżet uchwalony na 2011 r.	
	w zł	%
1	2	3
1. Wpływy z podatków ustalanych i pobieranych na podstawie odrębnych ustaw	396 585 091	13,85
2. Wpływy z opłat i inne wpływy	65 970 134	2,30
3. Dochody realizowane przez komunalne jednostki budżetowe oraz wpływy z innych jednostek organizacyjnych	493 042 701	17,22
4. Dochody z majątku gminy	153 808 700	5,37
5. Dochody z udziałów w podatkach stanowiących dochód budżetu państwa	774 776 007	27,05
6. Pozostałe dochody	71 882 116	2,51
7a. Subwencja ogólna - gmina	249 507 995	8,71
7b. Subwencja ogólna - powiat	282 856 116	9,88
8. Dotacje na zadania własne	64 651 919	2,26
8.2. Środki finansowe pochodzące ze źródeł zagranicznych nie podlegających zwrotowi	91 243 712	3,19
8.3. Środki finansowe pochodzące z refundacji wydatków z lat ubiegłych na projekty	26 206 382	0,92
9. Dotacja z budżetu państwa na realizację zadań z zakresu administracji rządowej zleconych gminie	119 314 539	4,17
10. Dotacja z budżetu państwa na realizację zadań z zakresu administracji rządowej wykonywanych przez powiat	67 234 513	2,35
11. Dotacja z budżetu państwa na realizację zadań wykonywanych na podstawie porozumień z organami administracji rządowej	140 000	0,00
12. Dotacja z budżetu państwa na realizację zadań wykonywanych na podstawie porozumień (umów) między jednostkami samorządu terytorialnego	6 598 946	0,23
Ogółem	2 863 818 871	100,00

Budżet miasta Łodzi na 2011 rok Struktura dochodów według rodzajów.



1. Wpływy z podatków ustalanych i pobieranych na podstawie odrębnych ustaw
2. Wpływy z opłat i inne wpływy
3. Dochody realizowane przez komunalne jednostki budżetowe oraz wpływy z innych jednostek organizacyjnych
4. Dochody z majątku gminy
5. Dochody z udziałów w podatkach stanowiących dochód budżetu państwa
6. Pozostałe dochody
- 7a. Subwencja ogólna - gmina
- 7b. Subwencja ogólna - powiat
8. Dotacje na zadania własne
- 8.2. Środki finansowe pochodzące ze źródeł zagranicznych nie podlegających zwrotowi
- 8.3. Środki finansowe pochodzące z refundacji wydatków z lat ubiegłych na projekty
9. Dotacja z budżetu państwa na realizację zadań z zakresu administracji rządowej zleconych gminie
10. Dotacja z budżetu państwa na realizację zadań z zakresu administracji rządowej wykonywanych przez powiat
11. Dotacja z budżetu państwa na realizację zadań wykonywanych na podstawie porozumień z organami administracji rządowej
12. Dotacja z budżetu państwa na realizację zadań wykonywanych na podstawie porozumień (umów) między jednostkami samorządu terytorialnego

Budżet miasta Łodzi na 2011 rok. Struktura dochodów według rodzajów.

Treść	w %
1	2
1. Wpływy z podatków ustalanych i pobieranych na podstawie odrębnych ustaw	13,848
a) podatek rolny	0,019
b) podatek od nieruchomości	11,312
c) podatek od środków transportowych	0,513
d) podatek od spadków i darowizn	0,393
e) podatek opłacany w formie karty podatkowej od działalności gospodarczej osób fizycznych	0,108
g) podatek leśny	0,001
h) podatek od czynności cywilnoprawnych	1,501
2. Wpływy z opłat i inne wpływy	2,304
a) opłata skarbową	0,357
b) opłata targowa	0,177
c) opłata eksploatacyjna	0,006
d) opłata za zezwolenia na sprzedaż napojów alkoholowych	0,450
i) inne wpływy	0,121
- opłaty pobierane przez USC za umieszczanie reklam, za parkingi, wideofilmowanie, szatnię, salę bankietową	0,002
- wpływy z tyt. kosztów upomnień	0,006
- wpływy z tyt. opłat za czynności egzekucyjne	0,039
- wpływy z usług (wynajem sal)	0,003
- dochody z najmu powierzchni budynków na cele reklamowe	0,019
- wynajem pokoi hotelowych	0,009
- wpływy z usług realizowanych przez placówki opiekuńczo - wychowawcze	0,004
- opłata za wydanie karty parkingowej	0,002
- dzierżawa terenów dróg wewnętrznych	0,030
- wpływy z wynajmu pomieszczeń użytkowych	0,006
- wpływy z tytułu opłat za rozmowy telefoniczne	0,000
k) opłaty związane z wykonywaniem zadań własnych powiatu określonych ustawą Prawo o ruchu drogowym	0,431
o) opłaty związane z wykonywaniem zadań własnych gminy i powiatu określonych ustawą o transporcie drogowym	0,010
r) opłata produktowa	0,018
u) wpływy z tytułu rekompensaty utraconych dochodów w podatkach i opłatach lokalnych	0,136
z) dochody realizowane na podstawie ustawy Prawo ochrony środowiska	0,598
3. Dochody realizowane przez komunalne jednostki budżetowe oraz wpływy z innych jednostek organizacyjnych	17,216
e) pozostałe	11,926
- dochody Biura Pośrednictwa Zamiany Mieszkań	0,012
- dochody Straży Miejskiej	0,251
- dochody z tyt. usług Miejskiego Ośrodka Szkoleniowego	0,000
- dochody z tyt. usług Ośrodka Szkoleniowego	0,000
- dochody Miejskiego Ośrodka Dokumentacji Geodezyjnej i Kartograficznej	0,024
- dochody z tytułu prowadzenia powiatowego zasobu geodezyjnego i kartograficznego na podstawie ustawy Prawo geodezyjne i kartograficzne realizowane przez MODGiK	0,080
- wpływy z najmu i opłat z nieruchomości przy ul. Traugutta 21/23 realizowane przez MODGiK	0,001
- dochody Leśnictwa Miejskiego - Łódź	0,008
- dochody Miejskiego Ogrodu Zoologicznego	0,071
- dochody Ogrodu Botanicznego	0,021
- dochody Schroniska dla Zwierząt w Łodzi	0,002
- dochody Miejskiego Zespołu Żłobków	0,127
- dochody Domów Dziennego Pobytu	0,050
- dochody Domów Pomocy Społecznej	0,597

Treść	Budżet uchwalony na 2011 r.
1	2
- dochody Ośrodków Adaptacyjnych dla Dzieci i Młodzieży Niepełnosprawnej	0,000
- dochody Domu Dziennego Pobytu dla Osób Niepełnosprawnych	0,004
- dochody Przedszkoli Miejskich	1,178
- dochody szkół podstawowych	0,021
- dochody Hal Targowych - z wyłączeniem opłaty targowej	0,093
- dochody placówek wychowania pozaszkolnego	0,001
- dochody internatów i burs szkolnych	0,041
- dochody szkolnych schronisk młodzieżowych	0,011
- dochody instytucji kultury fizycznej	0,013
- dochody stołówek szkolnych	0,190
- dochody Miejskiego Ośrodka Sportu i Rekreacji	0,338
- dochody placówek opiekuńczo - wychowawczych	0,003
- dochody przedszkoli specjalnych	0,001
- dochody szkół artystycznych	0,000
- dochody centrów kształcenia ustawicznego i praktycznego oraz ośrodków kształcenia zawodowego	0,000
- dochody gimnazjów	0,008
- dochody szkół podstawowych specjalnych	0,001
- dochody zespołu ekonomiczno - administracyjnego szkół	0,000
- dochody liceów ogólnokształcących	0,008
- dochody szkół zawodowych	0,018
- dochody specjalnych ośrodków szkolno - wychowawczych	0,018
- dochody Młodzieżowych Ośrodków Wychowawczych	0,000
- dochody Młodzieżowych Ośrodków Socjoterapii	0,005
- dochody administracji nieruchomościami	8,731
h) dochody Zarządu Dróg i Transportu	5,290
- opłaty związane z wykonywaniem zadań własnych gminy i powiatu określonych ustawą o transporcie drogowym	0,003
- wpływy z tyt. opłat czynszowych za lokale w przejściach podziemnych	0,000
- opłaty za usuwanie i parkowanie pojazdów zagrażających bezpieczeństwu na drogach	0,005
- wpływy z tytułu opłat za korzystanie z transportu zbiorowego	4,539
- dzierżawa środków trwałych przez MPK sp. z o.o.	0,105
- pozostałe dochody transportu drogowego	0,002
- koszty z tytułu upomnień	0,001
- wpływy wynikające z ustawy o drogach publicznych	0,548
- wpływy z opłat dodatkowych za jazdę bez ważnego biletu w pojazdach lokalnego transportu zbiorowego	0,087
4. Dochody z majątku gminy	5,371
a) dochody realizowane przez Wydział Geodezji, Katastru i Inwentaryzacji	2,763
- z tytułu opłat adiacenckich	0,017
- z tytułu trwałego zarządu i użytkowania gruntów komunalnych	0,010
- dochody z tytułu odpłatnego nabycia prawa własności nieruchomości	0,027
- z tytułu opłaty planistycznej	0,002
- dochody z tyt. ustanowienia służebności na gruncie gminy	0,007
- z tytułu przekształcenia prawa użytkowania wieczystego w prawo własności	0,047
- z tytułu użytkowania wieczystego gruntu	1,208
- dochody ze sprzedaży budynków i lokali w budynkach użytkowych oraz gruntów z nimi związanych	0,000
- dochody ze sprzedaży budynków i lokali w budynkach użytkowych oraz gruntów	0,117
- dochody ze sprzedaży lokali mieszkalnych w domach wielomieszkaniowych oraz gruntów z nimi związanych	0,943
- dochody ze sprzedaży lokali użytkowych w nieruchomościach mieszkaniowych oraz gruntów z nimi związanych	0,384
- zwrot bonifikat	0,000
b) dochody realizowane przez Wydział Gospodarowania Majątkiem	2,100
- pozostałe dochody	0,037
- wpływy ze sprzedaży mienia komunalnego (sprzedaż nieruchomości)	1,332
- wieloletnie dzierżawy nieruchomości	0,210
- wpływy z dzierżaw do lat trzech mienia komunalnego	0,339
- dochody z dywidend Zakład Wodociągów i Kanalizacji Sp. z o. o.	0,070
- dochody z dywidend Miejskie Przedsiębiorstwo Oczyszczania - Łódź Sp. z o.o.	0,087

Treść	Budżet uchwalony na 2011 r.
1	2
- <i>dochody z dywidend Grupowa Oczyszczalnia Ścieków Sp. z o.o.</i>	0,026
c) dochody (czynsze i opłaty) z najmu lokali użytkowych strefy "O"	0,258
j) dochody z czynszu dzierżawnego od Łódzkiej Spółki Infrastrukturalnej	0,250
5. Dochody z udziałów w podatkach stanowiących dochód budżetu państwa	27,054
b) udział gminy w podatku dochodowym od osób fizycznych	19,159
d) udział powiatu w podatku dochodowym od osób fizycznych	5,291
e) udział gminy w podatku dochodowym od osób prawnych	2,154
f) udział powiatu w podatku dochodowym od osób prawnych	0,450
6. Pozostałe dochody	2,510
a) odsetki od środków na rachunkach bankowych	0,109
b) rozliczenia z lat ubiegłych	0,057
- <i>zwroty pożyczek udzielonych przez Miejski Ośrodek Pomocy Społecznej w latach poprzednich</i>	0,001
- <i>rozliczenie dotacji otrzymanej w latach ubiegłych z budżetu państwa na realizację zadań z zakresu administracji rządowej</i>	0,048
- <i>wpływy ze zwrotów dotacji wykorzystanych niezgodnie z przeznaczeniem lub pobranych w nadmiernej wysokości</i>	0,000
- <i>wpływy z tytułu nienależnie pobranych świadczeń wypłaconych ze środków Miasta</i>	0,001
- <i>zwrot dotacji na realizację projektu pn. "Rewitalizacja EC-1 i jej adaptacja na cele kulturalno - artystyczne"</i>	0,000
- <i>zwrot dotacji na realizację projektu pn. "Publiczne Służby Zatrudnienia Dla Ciebie II"</i>	0,000
- <i>rozliczenie dotacji otrzymanej w latach ubiegłych z budżetu państwa na realizację zadań z zakresu administracji rządowej - zwroty zasiłków stałych</i>	0,005
- <i>rozliczenie dotacji otrzymanej w latach ubiegłych z budżetu państwa na realizację zadań z zakresu administracji rządowej - zwroty zasiłków okresowych</i>	0,002
c) pozostałe	2,344
- <i>inne</i>	1,344
- <i>odpłatność za usługi opiekuńcze</i>	0,115
- <i>odsetki od spłat ratalnych z tytułu wykupu lokali mieszkalnych i budynków</i>	0,016
- <i>odsetki sankcyjne od należności podatkowych</i>	0,052
- <i>środki z PFRON-u na realizację zadań związanych z obsługą funduszu</i>	0,000
- <i>odsetki od wpłat dokonanych po terminie</i>	0,029
- <i>dochody z tytułu udziału Miasta w dochodach budżetu państwa</i>	0,350
- <i>spłata należności po zlikwidowanej Izbie Wytrzeźwień</i>	0,001
- <i>wpłaty należności zlikwidowanych ZOZ-ów</i>	0,000
- <i>środki z Funduszu Pracy dla powiatowych urzędów pracy</i>	0,187
- <i>odsetki od udzielonych pożyczek</i>	0,020
- <i>dochody z tytułu wykonania zastępczego wobec właścicieli nieruchomości nie wykonujących obowiązków wynikających z regulaminu utrzymania czystości i porządku</i>	0,001
- <i>wpływy z tytułu partycypacji wydatków na projekt pn. "Specjalna Strefa Sztuki"</i>	0,226
- <i>wpływy od innych gmin z tytułu funduszu alimentacyjnego</i>	0,004
- <i>wkład prywatny dla realizacji projektu pn. "WIP - Wiedza i Przedsiębiorczość"</i>	0,000
7a. Subwencja ogólna - gmina	8,712
I. Część równoważąca subwencji ogólnej	0,056
II. Część oświatowa	8,656
7b. Subwencja ogólna - powiat	9,877
I. Część oświatowa subwencji ogólnej dla jednostek samorządu terytorialnego	9,362
II. Część równoważąca subwencji ogólnej	0,515
8. Dotacje na zadania własne	2,258
a) z budżetu państwa	1,667
- <i>dofinansowanie wypłat zasiłków okresowych z pomocy społecznej</i>	0,430
- <i>na ośrodki pomocy społecznej</i>	0,421
- <i>na realizację inwestycji pn. "Poszerzenie katalogu usług oraz dostępności usług publicznych, przygotowywanych w ramach Metropolitalnej Sieci Szerokopasmowego Dostępu do Internetu"</i>	0,000
- <i>na finansowanie składek na ubezpieczenia zdrowotne</i>	0,062
- <i>na finansowanie wypłat zasiłków stałych z pomocy społecznej</i>	0,754

Treść	Budżet uchwalony na 2011 r.
1	2
f) otrzymane z budżetu państwa na realizację bieżących zadań własnych powiatu - na Domy Pomocy Społecznej	0,590 0,590
r) z Ministerstwa Sportu	0,000
8. 2. Środki finansowe pochodzące ze źródeł zagranicznych nie podlegających zwrotowi	3,186
42) Środki z EFRR na realizację projektu "Budowa ulicy Śląskiej na odc. od. ul. Tomaszowskiej do ul. Rokocińskiej (podłączenie do węzła "Andrespol" na autostradzie A1)"	0,148
44) Środki na realizację projektu "Wodociągi i oczyszczalnia ścieków w Łodzi II" - kapitał	0,000
52) Środki na realizację projektu "System Informacji o Terenie dla miasta Łodzi - Faza IX"	0,256
53) Środki z EFS na realizację projektu pn. "Nowy obraz pomocy społecznej w Łodzi"	0,085
54) Środki na realizację projektów pn. "Partnerski projekt Comenius 2008/2010"	0,000
55) Środki na realizację projektu pn. "Koleje losu - projekt partnerski"	0,000
57) Środki z EFRR na realizację projektu pn. "URBACT II - Tworzenie Zdrowych Społeczności"	0,001
58) Środki z EFS na realizację projektu pn. "Przedszkolna edukacja wspierająca - bez ryzyka"	0,000
59) Środki z EFS na realizację projektu pn. "Równaj do najlepszych"	0,000
62) Środki z EFRR na realizację projektu pn. "B 3 - Regiony na rzecz Lepszego Połączenia Szerokopasmowego do Internetu"	0,000
63) Środki na realizację projektu pn. "Doskonalenie zawodowe drogą do sukcesu"	0,000
64) Środki na realizację projektu pn. "Zawodowiec XXI wieku"	0,000
66) Środki z EFS na realizację projektu pn. "Wykwalifikowana kadra - sprawny urząd"	0,000
67) Środki z EFS na realizację projektu pn. "Publiczne Służby Zatrudnienia Dla Ciebie II"	0,000
69) Środki z EFRR na realizację projektu pn. "Metropolitalna sieć szerokopasmowego dostępu do Internetu"	0,494
71) Środki z EFRR na realizację projektu pn. "Łódzkie Centrum Kontakt z Mieszkańcami"	0,174
72) Środki z EFS na realizację projektu pn. "Aktywność i działanie inwestycją w przyszłość zawodową"	0,003
73) Środki na realizację projektów pn. "Partnerski projekt Comenius 2009/2011"	0,003
74) Środki z EFRR na realizację projektu pn. "Rewitalizacja EC-1 i jej adaptacja na cele kulturalno - artystyczne"	1,122
75) Środki z EFRR na realizację projektu pn. "Doposażenie pracowni mechatronicznej w Łódzkim Centrum Doskonalenia Nauczycieli i Kształcenia Praktycznego"	0,000
76) Środki z EFS na realizację projektu pn. "WIP - Wiedza i Przedsiębiorczość"	0,000
77) Środki z EFS na realizację projektu pn. "Przedszkole miejscem do nauki i zabawy dla każdego dziecka"	0,009
78) Środki z EFS na realizację projektu pn. "Równy start w obliczu nierównych szans"	0,003
79) Środki z EFS na realizację projektu pn. "Przedszkole otwarte"	0,004
80) Środki z EFS na realizację projektu pn. "Dodatkowe zajęcia przedszkolne dla dzieci z dysfunkcją słuchu likwidujące bariery związane z rozpoczęciem nauki w szkole"	0,000
81) Środki na realizację projektu pn. "Infrastruktura Regionalnego Systemu Informacji Przestrzennej Województwa Łódzkiego"	0,000
82) Środki z EFS na realizację projektu pn. "Statek ZEWIKA - zabawa, edukacja włączająca, integracja, kompensacja, akceptacja - projekt przedszkolnej edukacji włączającej"	0,001
83) Środki z EFS na realizację projektu pn. "Edukacja szansą na lepsze jutro"	0,005
84) Środki z EFS na realizację projektu pn. "Z jedenastką w przyszłość"	0,004
85) Środki z EFS na realizację projektu pn. "Na starcie trudności na mecie radości"	0,006
86) Środki z EFS na realizację projektu pn. "Trudności to już przeszłość"	0,004
87) Środki z EFS na realizację projektu pn. "Można lepiej"	0,006
88) Środki z EFS na realizację projektu pn. "Równe szanse - lepsze jutro"	0,005
89) Środki z EFS na realizację projektu pn. "Wesoła e-szkoła"	0,008
90) Środki z EFS na realizację projektu pn. "My też mamy talent"	0,007
91) Środki z EFS na realizację projektu pn. "Równe szanse dla wszystkich uczniów"	0,000
92) Środki z EFS na realizację projektu pn. "Daj sobie szanse"	0,006
93) Środki z EFS na realizację projektu pn. "Zajęcia dodatkowe dziś - szansą na lepsze jutro"	0,001
94) Środki z EFS na realizację projektu pn. "Matura dla wszystkich - przygotowanie uczniów klas trzecich IV LO w Łodzi do egzaminu Matura 2010"	0,000
95) Środki z EFS na realizację projektu pn. "Języki obce już nie są obce"	0,005
96) Środki z EFS na realizację projektu pn. "Szansa na sukces maturalny"	0,004
97) Środki z EFS na realizację projektu pn. "Lepsza szkoła - nowe horyzonty"	0,000
98) Środki z EFS na realizację projektu pn. "Nauka nie boli"	0,002
99) Środki z EFS na realizację projektu pn. "Od placka drożdżowego do tortu weselnego, czyli od ucznia do mistrza"	0,000
100) Środki z EFS na realizację projektu pn. "7 ścieżek do szkolnego sukcesu"	0,012
101) Środki z EFS na realizację projektu pn. "Sięgaj po więcej"	0,000

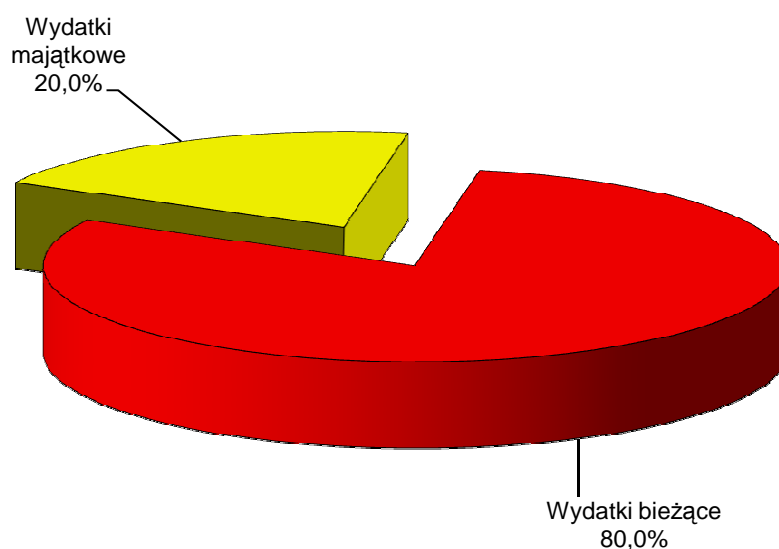
Treść	Budżet uchwalony na 2011 r.
1	2
102) Środki z EFS na realizację projektu pn. "Polska w kółko - projekt aktywizacji poznawczej uczniów niepełnosprawnych"	0,000
103) Środki z EFS na realizację projektu pn. "Pomóż Sobie Zdać Maturę - zmniejszenie dysproporcji edukacyjnych z przedmiotów przyrodniczo - matematycznych wśród uczniów ostatnich klas LO, LP i LU"	0,000
104) Środki z EFS na realizację projektu pn. "Technologie CAD/CAM/CNC drogą do przyszłego zatrudnienia"	0,003
106) Środki na realizację projektu pn. "Biblioprewencja"	0,001
108) Środki na realizację projektu pn. "Laboratorium mody"	0,013
109) Środki z EFRR na realizację projektu pn. "FIRST MOTION - zachęcanie do rozwoju Regionu Morza Bałtyckiego poprzez popieranie rozwoju sektora kreatywnej branży audiowizualnej"	0,011
110) Środki z EFS na realizację projektu pn. "Bądź odważny - przełam bariery"	0,006
111) Środki z EFRR na realizację projektu pn. "IDEA - Innowacyjny rozwój obszarów europejskich poprzez wzmacnianie ponadnarodowego rozwoju wiedzy"	0,007
112) Środki z EFS na realizację projektu pn. "Szkoła drugiej szansy"	0,006
113) Środki z EFS na realizację projektu pn. "Doskonalenie umiejętności informatycznych nauczycieli w zakresie projektowania zdalnych form kształcenia"	0,006
114) Środki z EFS na realizację projektu pn. "Aktywny i zdrowy przedszkolak"	0,016
115) Środki z EFS na realizację projektu pn. "Kompleksowy program podniesienia jakości kształcenia zawodowego w ZSP nr 10 w Łodzi"	0,008
116) Środki z EFS na realizację projektu pn. "Metoda projektów w gimnazjum"	0,004
118) Środki z EFS na realizację projektu pn. "Wykwalifikowana kadra - sprawny urząd II"	0,007
121) Środki z EFS na realizację projektu pn. "Po swoją szansę"	0,009
122) Środki z EFS na realizację projektu pn. "Równe szanse dziś, lepsze szanse jutro"	0,024
123) Środki z EFS na realizację projektu pn. "Publiczne Służby Zatrudnienia Dla Ciebie III"	0,008
124) Środki z EFS na realizację projektu pn. "Kolorowy świat nauki"	0,026
125) Środki z EFS na realizację projektu pn. "Wsparcie na starcie"	0,006
126) Środki z EFS na realizację projektu pn. "Akademia Młodych Twórców - program wspierania uczennic i uczniów uzdolnionych informatycznie"	0,005
127) Środki z EFS na realizację projektu pn. "Moja przyszłość w Moich rękach"	0,013
128) Środki z EFS na realizację projektu pn. "Jestem zawodowcem na poziomie europejskim"	0,010
129) Środki z EFS na realizację projektu pn. "Perspektywa"	0,012
130) Środki z EFS na realizację projektu pn. "BiznesKa"	0,024
132) Środki z EFS na realizację projektu pn. "Dobry start w matematykę - zmniejszenie dysproporcji edukacyjnych w ramach kompetencji kluczowych z zakresu matematyki"	0,036
133) Środki z EFS na realizację projektu pn. "Dajmy szansę wszystkim dzieciom"	0,009
134) Środki z EFS na realizację projektu pn. "Wiedza - szansą na lepsze życie"	0,013
135) Środki z EFS na realizację projektu pn. "Ramię w ramię z najlepszymi"	0,010
136) Środki z EFS na realizację projektu pn. "Radosny świat dziecka"	0,008
137) Środki z EFS na realizację projektu pn. "Szkoła Podstawowa 204 - Placówka rozwiązanych problemów"	0,021
138) Środki z EFS na realizację projektu pn. "Nasz wspólny sukces"	0,014
139) Środki z EFS na realizację projektu pn. "Ścisły Kontakt"	0,009
140) Środki z EFS na realizację projektu pn. "Zdobędę zawód - śmiało wejdę w rynek pracy"	0,008
141) Środki z EFS na realizację projektu pn. "Kształcenie nauczycieli"	0,012
142) Środki z EFS na realizację projektu pn. "Mistrzostwo w zawodzie wyzwaniem jutra"	0,005
143) Środki z EFRR na realizację projektu pn. "Budowa trasy Górna na odc. Rzgowska - Paradna - etap I"	0,092
144) Środki z EFRR na realizację projektu pn. "Budowa Drogi Krajowej Nr 1 "Trasa Górna" na odcinku od al. Jana Pawła II do ul. Rzgowskiej Etap II - odc. Paradna - Pabianicka"	0,342
145) Środki z EFRR na realizację projektu pn. "Rail Baltica Growth Corridor"	0,003
8. 3. Środki finansowe pochodzące z refundacji wydatków z lat ubiegłych na projekty	0,915
15) "Oczyszczanie ścieków w Łodzi (Faza I) 2000/PL/16/P/PE/013 - ISPA"	0,720
20) "Zintegrowane Zarządzanie Wodą to Zdrowie w Mieście Jutra"	0,014
22) "Budowa ulicy Śląskiej na odc. od. ul. Tomaszowskiej do ul. Rokicińskiej (podłączenie do węzła "Andrespol" na autostradzie A1)"	0,176
32) "Modernizacja drogi krajowej nr 14 - ul. Kopcińskiego na odc. od ul. Narutowicza do wiaduktu wraz z przebudową zachodniego wiaduktu nad torami PKP"	0,000
33) "B 3 - Regiony na rzecz Lepszego Połączenia Szerokopasmowego do Internetu"	0,000
40) "Doposażenie pracowni mechatronicznej w Łódzkim Centrum Doskonalenia Nauczycieli i Kształcenia Praktycznego"	0,000
41) "Przekazywanie innowacyjnych wiadomości i umiejętności w budownictwie wysokim i pracach zewnętrznych"	0,000
45) "FIRST MOTION - zachęcanie do rozwoju Regionu Morza Bałtyckiego poprzez popieranie rozwoju sektora"	0,005

Treść	Budżet uchwalony na 2011 r.
1	2
kreatywnej branży audiowizualnej"	
Zadania własne	93,251
9. Dotacja z budżetu państwa na realizację zadań z zakresu administracji rządowej zleconych gminie	4,166
10. Dotacja z budżetu państwa na realizację zadań z zakresu administracji rządowej wykonywanych przez powiat	2,348
Zadania zlecone	6,514
11. Dotacja z budżetu państwa na realizację zadań wykonywanych na podstawie porozumień z organami administracji rządowej	0,005
12. Dotacja na realizację zadań wykonywanych na podstawie porozumień (umów) między jednostkami samorządu terytorialnego	0,230
Zadania na podstawie porozumień	0,235
Ogółem	100,000

Budżet miasta Łodzi na 2011 rok
Struktura wydatków bieżących i majątkowych ogółem.

Nr	Treść	Budżet uchwalony na 2011 r.	
		w zł	%
1	2	3	4
1	Wydatki bieżące	2 571 908 045	80,01
2	Wydatki majątkowe	642 671 351	19,99
Ogółem		3 214 579 396	100,00

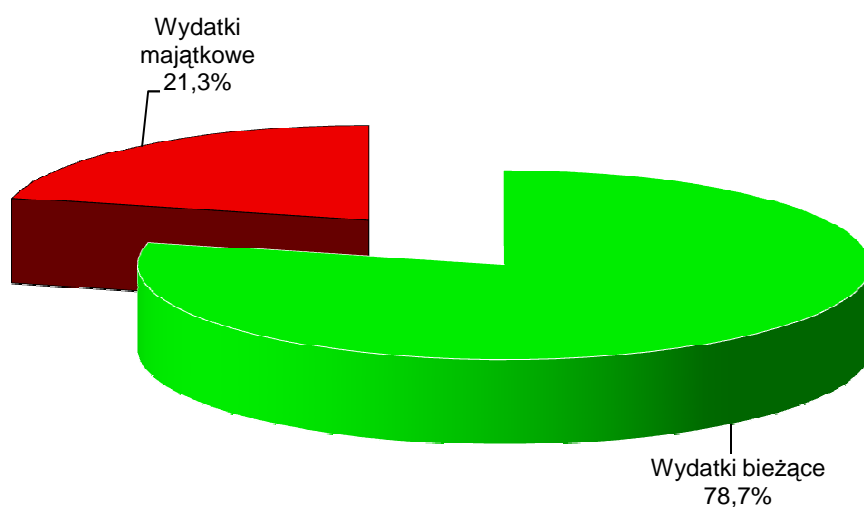
Budżet miasta Łodzi na 2011 rok
Struktura wydatków bieżących i majątkowych ogółem.



Budżet miasta Łodzi na 2011 rok
Struktura wydatków bieżących i majątkowych - zadania własne.

Nr	Treść	Budżet uchwalony na 2011 r.	
		w zł	%
1	2	3	4
1	Wydatki bieżące	2 378 010 804	78,73
2	Wydatki majątkowe	642 475 351	21,27
Ogółem własne		3 020 486 155	100,00

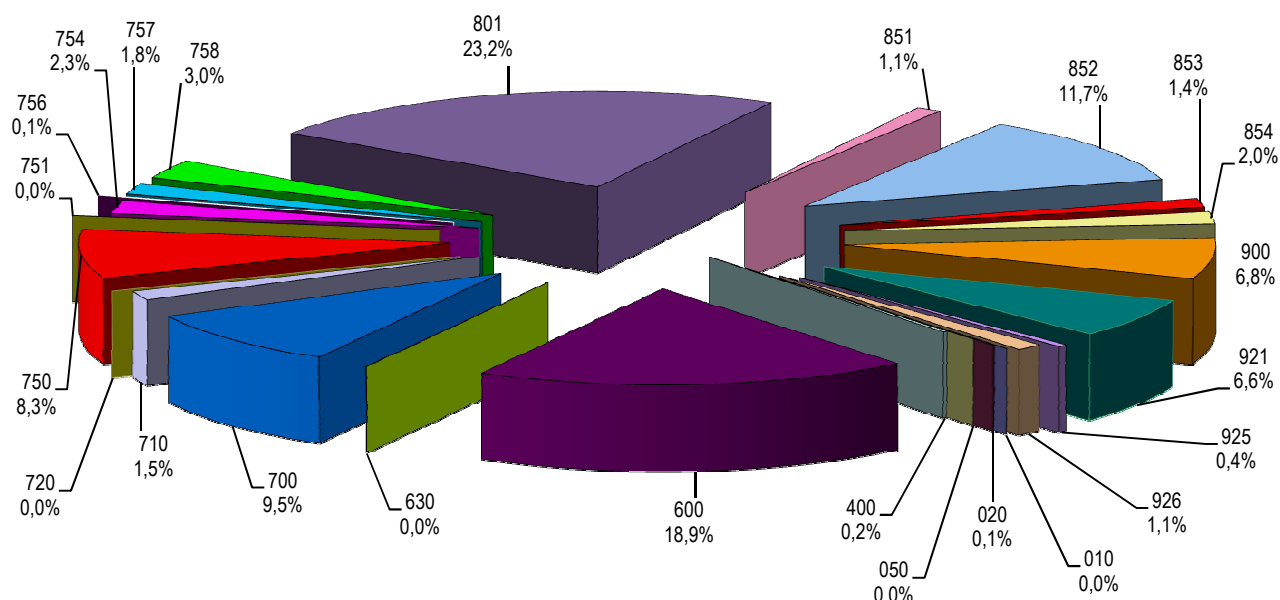
Budżet miasta Łodzi na 2011 rok
Struktura wydatków bieżących i majątkowych - zadania własne.



Budżet miasta Łodzi na 2011 rok Struktura wydatków według działów ogółem.

Nr	Dział	Budżet uchwalony na 2011 r.	
		w zł	%
1	2	3	4
010	Rolnictwo i łowiectwo	23 697	0,00
020	Leśnictwo	2 486 318	0,08
050	Rybołówstwo i rybactwo	800	0,00
400	Wytwarzanie i zaopatrywanie w energię elektryczną, gaz i wodę	5 983 483	0,19
600	Transport i łączność	608 286 969	18,92
630	Turystyka	774 561	0,02
700	Gospodarka mieszkaniowa	304 099 566	9,46
710	Działalność usługowa	48 010 255	1,49
720	Informatyka	180 000	0,01
750	Administracja publiczna	265 596 973	8,26
751	Urzędy naczelných organów władzy państwowej, kontroli i ochrony prawa oraz sądownictwa	123 786	0,00
754	Bezpieczeństwo publiczne i ochrona przeciwpożarowa	73 138 537	2,28
756	Dochody od osób prawnych, od osób fizycznych i od innych jednostek nie posiadających osobowości prawnej oraz wydatki związane z ich poborem	2 543 742	0,08
757	Obsługa długu publicznego	59 000 000	1,84
758	Różne rozliczenia	97 393 047	3,03
801	Oświata i wychowanie	745 781 887	23,20
851	Ochrona zdrowia	34 531 050	1,07
852	Pomoc społeczna	375 603 234	11,68
853	Pozostałe zadania w zakresie polityki społecznej	45 411 543	1,41
854	Edukacyjna opieka wychowawcza	63 597 960	1,98
900	Gospodarka komunalna i ochrona środowiska	219 324 911	6,82
921	Kultura i ochrona dziedzictwa narodowego	213 511 521	6,64
925	Ogrody botaniczne i zoologiczne oraz naturalne obszary i obiekty chronionej przyrody	12 556 290	0,39
926	Kultura fizyczna i sport	36 619 266	1,14
Ogółem		3 214 579 396	100,00

Budżet miasta Łodzi na 2011 rok Wydatki według działów ogółem.



- 010 Rolnictwo i łowiectwo
- 020 Leśnictwo
- 050 Rybołówstwo i rybactwo
- 400 Wytwarzanie i zaopatrywanie w energię elektryczną, gaz i wodę
- 600 Transport i łączność
- 630 Turystyka
- 700 Gospodarka mieszkaniowa
- 710 Działalność usługowa
- 720 Informatyka
- 750 Administracja publiczna
- 751 Urzędy naczelnych organów władzy państwowej, kontroli i ochrony prawa oraz sądownictwa
- 754 Bezpieczeństwo publiczne i ochrona przeciwpożarowa
- 756 Dochody od osób prawnych, od osób fizycznych i od innych jednostek nie posiadających osobowości prawnej oraz wydatki związane z ich poborem
- 757 Obsługa długu publicznego
- 758 Różne rozliczenia
- 801 Oświata i wychowanie
- 851 Ochrona zdrowia
- 852 Pomoc społeczna
- 853 Pozostałe zadania w zakresie polityki społecznej
- 854 Edukacyjna opieka wychowawcza
- 900 Gospodarka komunalna i ochrona środowiska
- 921 Kultura i ochrona dziedzictwa narodowego
- 925 Ogrody botaniczne i zoologiczne oraz naturalne obszary i obiekty chronionej przyrody
- 926 Kultura fizyczna i sport

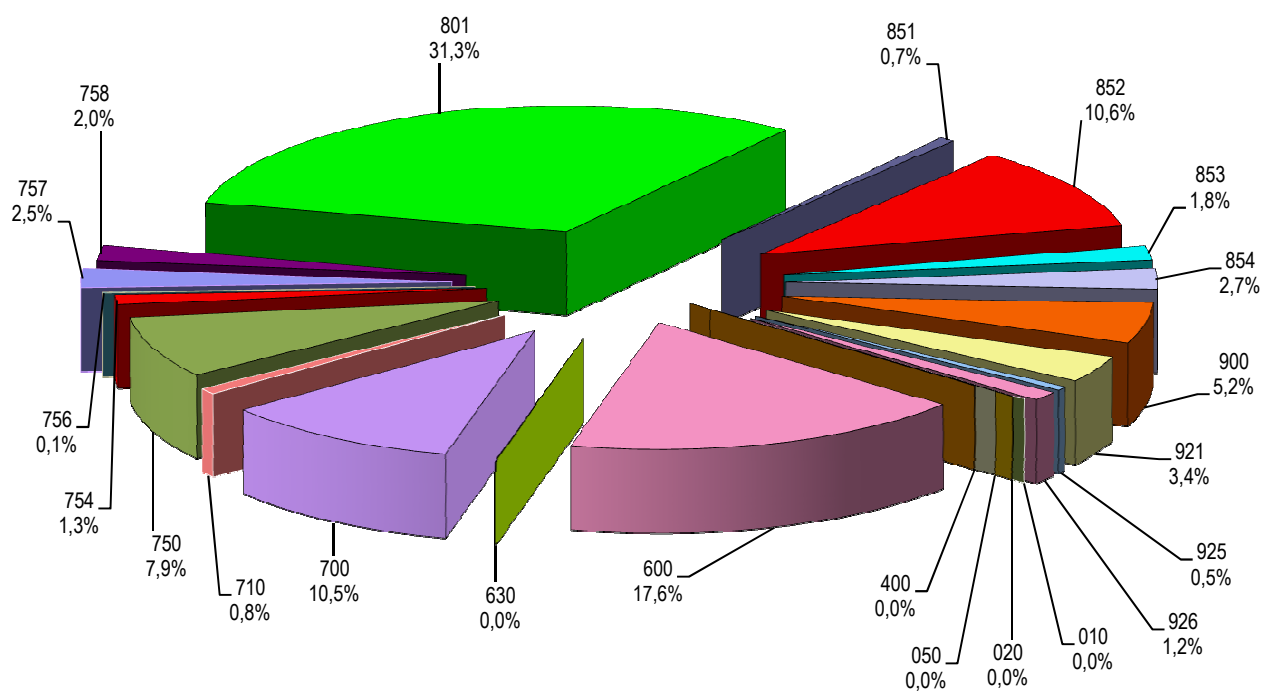
Budżet miasta Łodzi na 2011 rok

Struktura wydatków bieżących według działów - zadania własne.

Nr	Dział	Budżet uchwalony na 2011 r.	
		w zł	%
1	2	3	4
010	Rolnictwo i łowiectwo	23 697	0,00
020	Leśnictwo	686 318	0,03
050	Rybołówstwo i rybactwo	800	0,00
400	Wytwarzanie i zaopatrywanie w energię elektryczną, gaz i wodę	1 021 835	0,04
600	Transport i łączność	419 339 567	17,63
630	Turystyka	774 561	0,03
700	Gospodarka mieszkaniowa	248 733 779	10,46
710	Działalność usługowa	17 930 407	0,75
750	Administracja publiczna	186 943 278	7,86
754	Bezpieczeństwo publiczne i ochrona przeciwpożarowa	29 892 637	1,26
756	Dochody od osób prawnych, od osób fizycznych i od innych jednostek nie posiadających osobowości prawnej oraz wydatki związane z ich poborem	2 543 742	0,11
757	Obsługa długu publicznego	59 000 000	2,48
758	Różne rozliczenia	46 590 985	1,96
801	Oświata i wychowanie	745 376 887	31,34
851	Ochrona zdrowia	15 533 250	0,65
852	Pomoc społeczna	252 372 325	10,61
853	Pozostałe zadania w zakresie polityki społecznej	43 783 463	1,84
854	Edukacyjna opieka wychowawcza	63 597 960	2,67
900	Gospodarka komunalna i ochrona środowiska	123 077 995	5,18
921	Kultura i ochrona dziedzictwa narodowego	81 369 700	3,42
925	Ogrody botaniczne i zoologiczne oraz naturalne obszary i obiekty chronionej przyrody	11 285 520	0,47
926	Kultura fizyczna i sport	28 132 098	1,18
Ogółem		2 378 010 804	100,00

Budżet miasta Łodzi na 2011 rok

Struktura wydatków bieżących według działów - zadania własne.



- 010 Rolnictwo i łowiectwo
- 020 Leśnictwo
- 050 Rybołówstwo i rybactwo
- 400 Wytwarzanie i zaopatrywanie w energię elektryczną, gaz i wodę
- 500 Handel
- 600 Transport i łączność
- 630 Turystyka
- 700 Gospodarka mieszkaniowa
- 750 Administracja publiczna
- 754 Bezpieczeństwo publiczne i ochrona przeciwpożarowa
- 756 Dochody od osób prawnych, od osób fizycznych i od innych jednostek nie posiadających osobowości prawnej oraz wydatki związane z ich poborem
- 757 Obsługa długu publicznego
- 758 Różne rozliczenia
- 801 Oświata i wychowanie
- 851 Ochrona zdrowia
- 852 Pomoc społeczna
- 853 Pozostałe zadania w zakresie polityki społecznej
- 854 Edukacyjna opieka wychowawcza
- 900 Gospodarka komunalna i ochrona środowiska
- 921 Kultura i ochrona dziedzictwa narodowego
- 925 Ogrody botaniczne i zoologiczne oraz naturalne obszary i obiekty chronionej przyrody
- 926 Kultura fizyczna i sport

Budżet miasta Łodzi na 2011 rok.
Struktura wydatków bieżących w układzie działów i rozdziałów
zadania własne.

w %

			w %
Dz.	Rozdz.	Treść	Budżet uchwalony na 2011 r.
1	2	3	4
010	Rolnictwo i łowiectwo		0,001
	01030	Izby Rolnicze	0,000
	01095	Pozostała działalność	0,001
020	Leśnictwo		0,029
	02001	Gospodarka leśna	0,028
	02002	Nadzór nad gospodarką leśną	0,001
050	Rybołówstwo i rybactwo		0,000
	05095	Pozostała działalność	0,000
400	Wytwarzanie i zaopatrywanie w energię elektryczną, gaz i wodę		0,043
	40002	Dostarczanie wody	0,023
	40095	Pozostała działalność	0,020
600	Transport i łączność		17,634
	60004	Lokalny transport zbiorowy	15,030
	60015	Drogi publiczne w miastach na prawach powiatu (w rozdziale nie ujmuje się wydatków na drogi gminne)	1,514
	60016	Drogi publiczne gminne	0,388
	60017	Drogi wewnętrzne	0,143
	60095	Pozostała działalność	0,558
630	Turystyka		0,033
	63001	Ośrodki informacji turystycznej	0,025
	63003	Zadania w zakresie upowszechniania turystyki	0,008
700	Gospodarka mieszkaniowa		10,460
	70001	Zakłady gospodarki mieszkaniowej	9,962
	70004	Różne jednostki obsługi gospodarki mieszkaniowej	0,010
	70005	Gospodarka gruntami i nieruchomościami	0,440
	70095	Pozostała działalność	0,046
710	Działalność usługowa		0,754
	71012	Ośrodki dokumentacji geodezyjnej i kartograficznej	0,363
	71035	Cmentarze	0,002
	71095	Pozostała działalność	0,389
750	Administracja publiczna		7,861
	75022	Rady gmin (miast i miast na prawach powiatu)	0,081
	75023	Urzędy gmin (miast i miast na prawach powiatu)	5,503
	75053	Wybory do rad gmin, rad powiatów i sejmików województw, wybory wójtów, burmistrzów i prezydentów miast oraz referenda gminne, powiatowe i wojewódzkie	0,001
	75075	Promocja jednostek samorządu terytorialnego	1,255
	75095	Pozostała działalność	1,021
754	Bezpieczeństwo publiczne i ochrona przeciwpożarowa		1,257
	75404	Komendy wojewódzkie Policji	0,042
	75412	Ochotnicze straże pożarne	0,034
	75414	Obrona cywilna	0,002
	75416	Straż gminna (miejska)	1,140
	75421	Zarządzanie kryzysowe	0,034
	75495	Pozostała działalność	0,004
756	Dochody od osób prawnych, od osób fizycznych i od innych jednostek nie posiadających osobowości prawnej oraz wydatki związane z ich poborem		0,107
	75647	Pobór podatków, opłat i niepodatkowych należności budżetowych	0,107
757	Obsługa długu publicznego		2,481
	75702	Obsługa papierów wartościowych, kredytów i pożyczek jednostek samorządu terytorialnego	2,481
758	Różne rozliczenia		1,959
	75814	Różne rozliczenia finansowe	0,004
	75818	Rezerwy ogólne i celowe	0,819
	75832	Część równoważąca subwencji ogólnej dla powiatów	1,136

			Budżet uchwalony na 2011 r.
Dz.	Rozdz.	Treść	
1	2	3	4
801	Oświata i wychowanie		31,345
	80101	Szkoły podstawowe	8,042
	80102	Szkoły podstawowe specjalne	1,112
	80103	Oddziały przedszkolne w szkołach podstawowych	0,111
	80104	Przedszkola	6,527
	80105	Przedszkola specjalne	0,152
	80106	Inne formy wychowania przedszkolnego	0,007
	80110	Gimnazja	4,925
	80111	Gimnazja specjalne	0,518
	80113	Dowożenie uczniów do szkół	0,026
	80114	Zespoły obsługi ekonomiczno-administracyjnej szkół	0,133
	80120	Licea ogólnokształcące	4,199
	80121	Licea ogólnokształcące specjalne	0,027
	80123	Licea profilowane	0,184
	80124	Licea profilowane specjalne	0,031
	80130	Szkoły zawodowe	2,914
	80132	Szkoły artystyczne	0,190
	80134	Szkoły zawodowe specjalne	0,423
	80140	Centra kształcenia ustawicznego i praktycznego oraz ośrodki dokształcania zawodowego	0,289
	80143	Jednostki pomocnicze szkolnictwa	0,046
	80146	Dokształcanie i doskonalenie nauczycieli	0,148
	80148	Stołówki szkolne i przedszkolne	0,501
	80195	Pozostała działalność	0,840
851	Ochrona zdrowia		0,653
	85149	Programy polityki zdrowotnej	0,088
	85153	Zwalczanie narkomanii	0,053
	85154	Przeciwdziałanie alkoholizmowi	0,503
	85156	Składki na ubezpieczenie zdrowotne oraz świadczenia dla osób nie objętych obowiązkiem ubezpieczenia zdrowotnego	0,004
	85195	Pozostała działalność	0,007
852	Pomoc społeczna		10,613
	85201	Placówki opiekuńczo - wychowawcze	1,252
	85202	Domy pomocy społecznej	2,714
	85203	Ośrodki wsparcia	0,503
	85204	Rodziny zastępcze	0,644
	85205	Zadania w zakresie przeciwdziałania przemocy w rodzinie	0,032
	85212	Świadczenia rodzinne, świadczenie z funduszu alimentacyjnego oraz składki na ubezpieczenia emerytalne i rentowe z ubezpieczenia społecznego	0,249
	85213	Składki na ubezpieczenie zdrowotne opłacane za osoby pobierające niektóre świadczenia z pomocy społecznej, niektóre świadczenia rodzinne oraz za osoby uczestniczące w zajęciach w centrum integracji społecznej	0,075
	85214	Zasiłki i pomoc w naturze na ubezpieczenia emerytalne i rentowe	0,722
	85215	Dodatki mieszkaniowe	0,902
	85216	Zasiłki stałe	0,915
	85219	Ośrodki pomocy społecznej	1,249
	85220	Jednostki specjalistycznego poradnictwa, mieszkania chronione i ośrodki interwencji kryzysowej	0,047
	85226	Ośrodki adopcyjno-opiekuńcze	0,015
	85228	Usługi opiekuńcze i specjalistyczne usługi opiekuńcze	0,580
	85233	Dokształcanie i doskonalenie nauczycieli	0,002
	85295	Pozostała działalność	0,710
853	Pozostałe zadania w zakresie polityki społecznej		1,841
	85305	Żłobki	1,042
	85333	Powiatowe urzędy pracy	0,695
	85334	Pomoc dla repatriantów	0,010
	85395	Pozostała działalność	0,094
854	Edukacyjna opieka wychowawcza		2,674
	85401	Świetlice szkolne	0,473
	85403	Specjalne ośrodki szkolno-wychowawcze	0,531
	85404	Wczesne wspomaganie rozwoju dziecka	0,002
	85406	Poradnie psychologiczno-pedagogiczne, w tym poradnie specjalistyczne	0,508
	85407	Placówki wychowania pozaszkolnego	0,288
	85410	Internaty i bursy szkolne	0,222
	85411	Domy wczasów dziecięcych	0,013
	85412	Kolonie i obozy oraz inne formy wypoczynku dzieci i młodzieży szkolnej, a także szkolenia młodzieży	0,066
	85415	Pomoc materialna dla uczniów	0,051
	85417	Szkolne schroniska młodzieżowe	0,033

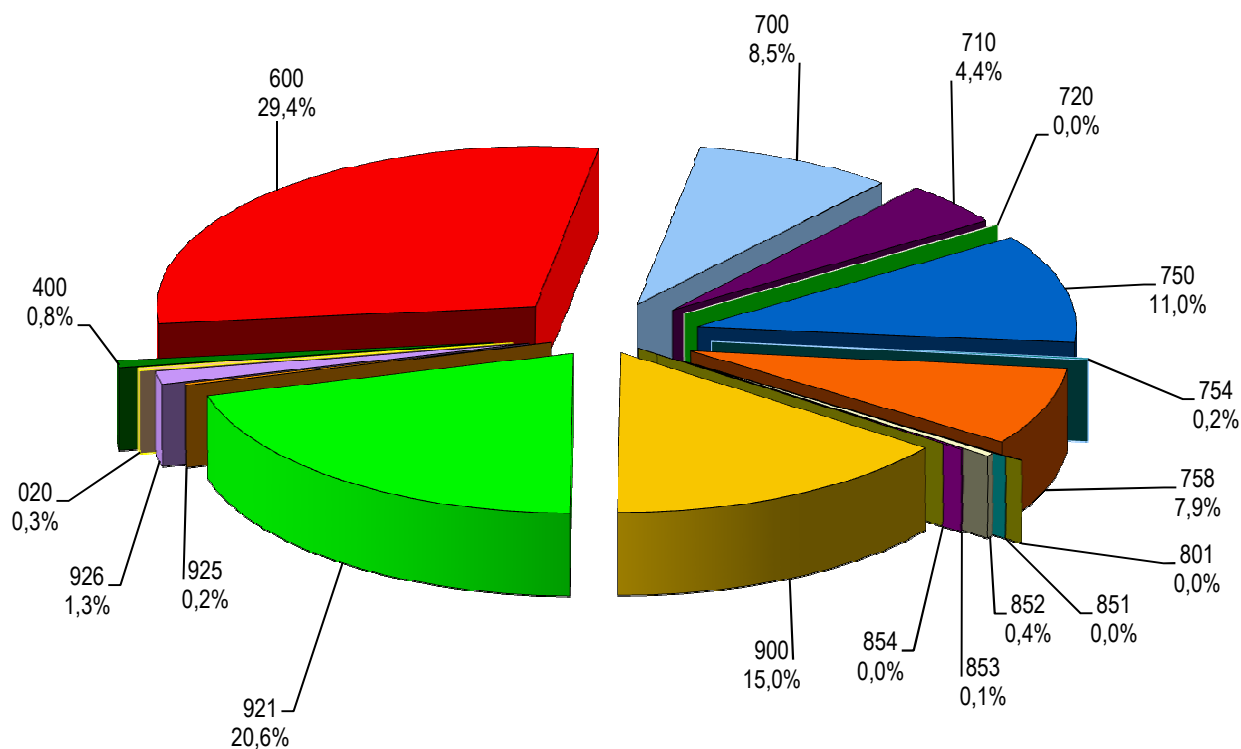
			Budżet uchwalony na 2011 r.
Dz.	Rozdz.	Treść	
1	2	3	4
	85420	Młodzieżowe ośrodki wychowawcze	0,211
	85421	Młodzieżowe ośrodki socjoterapii	0,269
	85446	Dokształcanie i doskonalenie nauczycieli	0,008
900	Gospodarka komunalna i ochrona środowiska		5,176
	90001	Gospodarka ściekowa i ochrona wód	0,330
	90002	Gospodarka odpadami	0,001
	90003	Oczyszczanie miast i wsi	2,294
	90004	Utrzymanie zieleni w miastach i gminach	0,037
	90005	Ochrona powietrza atmosferycznego i klimatu	0,000
	90006	Ochrona gleby i wód podziemnych	0,000
	90013	Schroniska dla zwierząt	0,096
	90015	Oświetlenie ulic, placów i dróg	1,333
	90019	Wpływy i wydatki związane z gromadzeniem środków z opłat i kar za korzystanie ze środowiska	0,706
	90095	Pozostała działalność	0,379
921	Kultura i ochrona dziedzictwa narodowego		3,422
	92106	Teatry	0,964
	92109	Domy i ośrodki kultury, świetlice i kluby	0,464
	92110	Galerie i biura wystaw artystycznych	0,071
	92114	Pozostałe instytucje kultury	0,189
	92116	Biblioteki	0,645
	92118	Muzea	0,593
	92120	Ochrona zabytków i opieka nad zabytkami	0,296
	92195	Pozostała działalność	0,199
925	Ogrody botaniczne i zoologiczne oraz naturalne obszary i obiekty chronionej przyrody		0,475
	92504	Ogrody botaniczne i zoologiczne	0,475
926	Kultura fizyczna i sport		1,183
	92601	Obiekty sportowe	0,054
	92604	Instytucje kultury fizycznej	0,806
	92605	Zadania w zakresie kultury fizycznej i sportu	0,320
	92695	Pozostała działalność	0,003
RAZEM			100,000

Budżet miasta Łodzi na 2011 rok
Struktura wydatków majątkowych według działów - zadania własne.

Nr	Dział	Budżet uchwalony na 2011 r.	
		w zł	%
1	2	3	4
020	Leśnictwo	1 800 000	0,28
400	Wytwarzanie i zaopatrywanie w energię elektryczną, gaz i wodę	4 961 648	0,77
600	Transport i łączność	188 947 402	29,41
700	Gospodarka mieszkaniowa	54 476 800	8,48
710	Działalność usługowa	28 197 788	4,39
720	Informatyka	180 000	0,03
750	Administracja publiczna	70 804 976	11,02
754	Bezpieczeństwo publiczne i ochrona przeciwpożarowa	1 098 000	0,17
758	Różne rozliczenia	50 802 062	7,91
801	Oświata i wychowanie	255 000	0,04
851	Ochrona zdrowia	50 000	0,01
852	Pomoc społeczna	2 290 900	0,36
853	Pozostałe zadania w zakresie polityki społecznej	530 000	0,08
900	Gospodarka komunalna i ochrona środowiska	96 246 916	14,98
921	Kultura i ochrona dziedzictwa narodowego	132 075 921	20,56
925	Ogrody botaniczne i zoologiczne oraz naturalne obszary i obiekty chronionej przyrody	1 270 770	0,20
926	Kultura fizyczna i sport	8 487 168	1,32
Ogółem		642 475 351	100,00

Budżet miasta Łodzi na 2011 rok

Struktura wydatków majątkowych według działów - zadania własne.



- 020 Leśnictwo
- 400 Wytwarzanie i zaopatrywanie w energię elektryczną, gaz i wodę
- 600 Transport i łączność
- 700 Gospodarka mieszkaniowa
- 710 Działalność usługowa
- 720 Informatyka
- 750 Administracja publiczna
- 754 Bezpieczeństwo publiczne i ochrona przeciwpożarowa
- 758 Różne rozliczenia
- 801 Oświata i wychowanie
- 851 Ochrona zdrowia
- 852 Pomoc społeczna
- 853 Pozostałe zadania w zakresie polityki społecznej
- 900 Gospodarka komunalna i ochrona środowiska
- 921 Kultura i ochrona dziedzictwa narodowego
- 925 Ogrody botaniczne i zoologiczne oraz naturalne obszary i obiekty chronionej przyrody
- 926 Kultura fizyczna i sport

**Budżet miasta Łodzi na 2011 rok.
Struktura wydatków majątkowych w układzie działów i rozdziałów
zadania własne.**

w %

			Budżet uchwalony na 2011 r.
Dz.	Rozdz.	Treść	
1	2	3	4
020	Leśnictwo		0,280
	02001	Gospodarka leśna	0,280
400	Wytwarzanie i zaopatrywanie w energię elektryczną, gaz i wodę		0,772
	40095	Pozostała działalność	0,772
600	Transport i łączność		29,409
	60015	Drogi publiczne w miastach na prawach powiatu (w rozdziale nie ujmuje się wydatków na drogi gminne)	19,165
	60016	Drogi publiczne gminne	7,000
	60017	Drogi wewnętrzne	0,031
	60053	Infrastruktura telekomunikacyjna	3,148
	60095	Pozostała działalność	0,066
700	Gospodarka mieszkaniowa		8,479
	70001	Zakłady gospodarki mieszkaniowej	0,139
	70005	Gospodarka gruntami i nieruchomościami	5,107
	70095	Pozostała działalność	3,234
710	Działalność usługowa		4,389
	71012	Ośrodki dokumentacji geodezyjnej i kartograficznej	4,358
	71095	Pozostała działalność	0,031
720	Informatyka		0,028
	72095	Pozostała działalność	0,028
750	Administracja publiczna		11,021
	75022	Rady gmin (miast i miast na prawach powiatu)	0,002
	75023	Urzędy gmin (miast i miast na prawach powiatu)	1,326
	75095	Pozostała działalność	9,693
754	Bezpieczeństwo publiczne i ochrona przeciwpożarowa		0,171
	75416	Straż gminna (miejska)	0,171
758	Różne rozliczenia		7,907
	75818	Rezerwy ogólne i celowe	7,907
801	Oświata i wychowanie		0,040
	80130	Szkoły zawodowe	0,040
851	Ochrona zdrowia		0,008
	85111	Szpitala ogólne	0,008
852	Pomoc społeczna		0,357
	85201	Placówki opiekuńczo - wychowawcze	0,105
	85202	Domy pomocy społecznej	0,188
	85203	Ośrodki wsparcia	0,019
	85219	Ośrodki pomocy społecznej	0,032
	85295	Pozostała działalność	0,012
853	Pozostałe zadania w zakresie polityki społecznej		0,082
	85305	Żłobki	0,082
900	Gospodarka komunalna i ochrona środowiska		14,981
	90001	Gospodarka ściekowa i ochrona wód	0,341
	90002	Gospodarka odpadami	0,159
	90004	Utrzymanie zieleni w miastach i gminach	1,324
	90015	Oświetlenie ulic, placów i dróg	0,311
	90017	Zakłady gospodarki komunalnej	0,117
	90019	Wpływy i wydatki związane z gromadzeniem środków z opłat i kar za korzystanie ze środowiska	0,051
	90095	Pozostała działalność	12,677
921	Kultura i ochrona dziedzictwa narodowego		20,557
	92106	Teatry	1,525
	92109	Domy i ośrodki kultury, świetlice i kluby	0,366
	92110	Galerie i biura wystaw artystycznych	0,311
	92114	Pozostałe instytucje kultury	0,060

			Budżet uchwalony na 2011 r.
Dz.	Rozdz.	Treść	
1	2	3	4
	92116	Biblioteki	0,047
	92118	Muzea	0,314
	92120	Ochrona zabytków i opieka nad zabytkami	0,025
	92195	Pozostała działalność	17,910
925	Ogrody botaniczne i zoologiczne oraz naturalne obszary i obiekty chronionej przyrody		0,198
	92504	Ogrody botaniczne i zoologiczne	0,198
926	Kultura fizyczna i sport		1,321
	92601	Obiekty sportowe	1,212
	92604	Instytucje kultury fizycznej	0,109
RAZEM			100,000

**Zestawienie wydatków ogółem na zadania własne
w działach klasyfikacji budżetowej
w wydziałach realizujących budżet na rok 2011.**

WYDZIAŁ	w zł				
	010	020	050	400	600
Biuro Architekta Miasta					
Biuro ds. Inwestycji					26.131.337
Biuro ds. Promocji Zatrudnienia					
Biuro Informacji i Komunikacji Społecznej					
Biuro Miejskiego Rzecznika Konsumentów					
Biuro Partnerstwa i Funduszy					100.080
Biuro Prawne					
Biuro Promocji, Turystyki i Współpracy z Zagranicą					
Biuro Rady Miejskiej					
Biuro Rozwoju Przedsiębiorczości i Obsługi Inwestora					200.000
Centrum Świadczeń Socjalnych w Łodzi					
Delegatura Łódź - Bałuty				135.850	1.205.105
Delegatura Łódź - Górna				181.300	746.400
Delegatura Łódź - Polesie				67.415	707.920
Delegatura Łódź - Śródmieście				3.069	225.000
Delegatura Łódź - Widzew				155.701	714.000
Miejski Ośrodek Pomocy Społecznej					
Powiatowy Urząd Pracy Nr 1					
Powiatowy Urząd Pracy Nr 2					
Straż Miejska					
Wydział Budynków i Lokali					
Wydział Budżetu					
Wydział Edukacji					
Wydział Finansowy					
Wydział Geodezji, Katastru i Inwentaryzacji					
Wydział Gospodarki Komunalnej				5.440.148	
Wydział Gospodarowania Majątkiem					
Wydział Informatyki					20.228.169
Wydział Księgowości					
Wydział Kultury					
Wydział Obsługi Administracyjnej					
Wydział Ochrony Środowiska i Rolnictwa	23.697	2.486.318	800		
Wydział Organizacyjny					
Wydział Praw Jazdy i Rejestracji Pojazdów					
Wydział Sportu					
Wydział Spraw Społecznych					
Wydział Urbanistyki i Architektury					
Wydział Zamówień Publicznych					
Wydział Zarządzania Kryzysowego i Bezpieczeństwa					
Wydział Zdrowia Publicznego					
Zarząd Dróg i Transportu					558.028.958
Ogółem:	23.697	2.486.318	800	5.983.483	608.286.969

WYDZIAŁ	630	700	710	720	750
Biuro Architekta Miasta			9.123.237		
Biuro ds. Inwestycji		3.000.000	307.200		
Biuro ds. Promocji Zatrudnienia					5.000
Biuro Informacji i Komunikacji Społecznej					343.750
Biuro Miejskiego Rzecznika Konsumentów					45.888
Biuro Partnerstwa i Funduszy					50.688
Biuro Prawne					29.000
Biuro Promocji, Turystyki i Współpracy z Zagranicą	774.561				14.129.423
Biuro Rady Miejskiej					1.943.800
Biuro Rozwoju Przedsiębiorczości i Obsługi Inwestora		51.150			4.973.480
Centrum Świadczeń Socjalnych w Łodzi					
Delegatura Łódź - Bałuty		27.499			7.881.115
Delegatura Łódź - Górna		38.263			6.911.458
Delegatura Łódź - Polesie		50.127			5.478.484
Delegatura Łódź - Śródmieście		265.870			4.509.848
Delegatura Łódź - Widzew		27.000			6.979.742
Miejski Ośrodek Pomocy Społecznej					
Powiatowy Urząd Pracy Nr 1					
Powiatowy Urząd Pracy Nr 2					
Straż Miejska					
Wydział Budynków i Lokali		256.869.310			
Wydział Budżetu					78.374.800
Wydział Edukacji					
Wydział Finansowy					157.000
Wydział Geodezji, Katastru i Inwentaryzacji		38.824.860	36.625.258		25.172.985
Wydział Gospodarki Komunalnej			41.000		
Wydział Gospodarowania Majątkiem		4.028.500			50.425.833
Wydział Informatyki				180.000	9.288.450
Wydział Księgowości					91.500
Wydział Kultury					1.026.899
Wydział Obsługi Administracyjnej					13.359.806
Wydział Ochrony Środowiska i Rolnictwa					
Wydział Organizacyjny					9.782.407
Wydział Praw Jazdy i Rejestracji Pojazdów					5.498.070
Wydział Sportu					11.070.000
Wydział Spraw Społecznych					19.028
Wydział Urbanistyki i Architektury			31.500		
Wydział Zamówień Publicznych					199.800
Wydział Zarządzania Kryzysowego i Bezpieczeństwa					
Wydział Zdrowia Publicznego					
Zarząd Dróg i Transportu		28.000			
Ogółem:	774.561	303.210.579	46.128.195	180.000	257.748.254

WYDZIAŁ	754	756	757	758	801
Biuro Architekta Miasta					
Biuro ds. Inwestycji					
Biuro ds. Promocji Zatrudnienia					
Biuro Informacji i Komunikacji Społecznej					
Biuro Miejskiego Rzecznika Konsumentów					
Biuro Partnerstwa i Funduszy					1.030.150
Biuro Prawne					
Biuro Promocji, Turystyki i Współpracy z Zagranicą					
Biuro Rady Miejskiej					
Biuro Rozwoju Przedsiębiorczości i Obsługi Inwestora					2.000.000
Centrum Świadczeń Socjalnych w Łodzi					
Delegatura Łódź - Bałuty	117.565	710.500			
Delegatura Łódź - Górna	125.204	321.580			
Delegatura Łódź - Polesie	153.930	342.572			
Delegatura Łódź - Śródmieście		103.365			
Delegatura Łódź - Widzew	419.975	965.725			
Miejski Ośrodek Pomocy Społecznej					
Powiatowy Urząd Pracy Nr 1					
Powiatowy Urząd Pracy Nr 2					
Straż Miejska	28.216.249				
Wydział Budynków i Lokali					
Wydział Budżetu	740.583		58.949.800	97.393.047	
Wydział Edukacji					742.601.737
Wydział Finansowy					
Wydział Geodezji, Katastru i Inwentaryzacji					
Wydział Gospodarki Komunalnej			50.200		
Wydział Gospodarowania Majątkiem					
Wydział Informatyki					
Wydział Księgowości					
Wydział Kultury					
Wydział Obsługi Administracyjnej		100.000			
Wydział Ochrony Środowiska i Rolnictwa					
Wydział Organizacyjny					
Wydział Praw Jazdy i Rejestracji Pojazdów					
Wydział Sportu					
Wydział Spraw Społecznych					
Wydział Urbanistyki i Architektury					
Wydział Zamówień Publicznych					
Wydział Zarządzania Kryzysowego i Bezpieczeństwa	1.217.131				
Wydział Zdrowia Publicznego					
Zarząd Dróg i Transportu					
Ogółem:	30.990.637	2.543.742	59.000.000	97.393.047	745.631.887

WYDZIAŁ	851	852	853	854	900
Biuro Architekta Miasta					
Biuro ds. Inwestycji					
Biuro ds. Promocji Zatrudnienia			1.068.293		
Biuro Informacji i Komunikacji Społecznej					
Biuro Miejskiego Rzecznika Konsumentów					
Biuro Partnerstwa i Funduszy					
Biuro Prawne					
Biuro Promocji, Turystyki i Współpracy z Zagranicą					
Biuro Rady Miejskiej					
Biuro Rozwoju Przedsiębiorczości i Obsługi Inwestora			344.288		
Centrum Świadczeń Socjalnych w Łodzi		32.161.997			
Delegatura Łódź - Bałuty	137.153				5.080.300
Delegatura Łódź - Górna	126.000				5.927.700
Delegatura Łódź - Polesie	104.440				3.267.680
Delegatura Łódź - Śródmieście	138.467				2.639.789
Delegatura Łódź - Widzew	109.940				6.549.234
Miejski Ośrodek Pomocy Społecznej	3.489.000	220.301.828	236.810		
Powiatowy Urząd Pracy Nr 1			9.699.567		
Powiatowy Urząd Pracy Nr 2			7.446.234		
Straż Miejska	35.000				
Wydział Budynków i Lokali					
Wydział Budżetu	85.000	1.487.600			
Wydział Edukacji	2.065.000	157.000		63.597.960	511.500
Wydział Finansowy					
Wydział Geodezji, Katastru i Inwentaryzacji					
Wydział Gospodarki Komunalnej	50.000				20.876.455
Wydział Gospodarowania Majątkiem					
Wydział Informatyki					
Wydział Księgowości					
Wydział Kultury	20.000				
Wydział Obsługi Administracyjnej					
Wydział Ochrony Środowiska i Rolnictwa					27.697.353
Wydział Organizacyjny					
Wydział Praw Jazdy i Rejestracji Pojazdów					
Wydział Sportu	700.000				
Wydział Spraw Społecznych			216.671		
Wydział Urbanistyki i Architektury					
Wydział Zamówień Publicznych					
Wydział Zarządzania Kryzysowego i Bezpieczeństwa					
Wydział Zdrowia Publicznego	8.523.250	554.800	25.301.600		
Zarząd Dróg i Transportu					146.774.900
Ogółem:	15.583.250	254.663.225	44.313.463	63.597.960	219.324.911

WYDZIAŁ	921	925	926	suma
Biuro Architekta Miasta	7.150.400			16.273.637
Biuro ds. Inwestycji	117.067.470		690.000	147.196.007
Biuro ds. Promocji Zatrudnienia				1.073.293
Biuro Informacji i Komunikacji Społecznej				343.750
Biuro Miejskiego Rzecznika Konsumentów				45.888
Biuro Partnerstwa i Funduszy				1.180.918
Biuro Prawne				29.000
Biuro Promocji, Turystyki i Współpracy z Zagranicą				14.903.984
Biuro Rady Miejskiej				1.943.800
Biuro Rozwoju Przedsiębiorczości i Obsługi Inwestora				7.568.918
Centrum Świadczeń Socjalnych w Łodzi				32.161.997
Delegatura Łódź - Bałuty				15.295.087
Delegatura Łódź - Górna				14.377.905
Delegatura Łódź - Polesie				10.172.568
Delegatura Łódź - Śródmieście				7.885.408
Delegatura Łódź - Widzew				15.921.317
Miejski Ośrodek Pomocy Społecznej				224.027.638
Powiatowy Urząd Pracy Nr 1				9.699.567
Powiatowy Urząd Pracy Nr 2				7.446.234
Straż Miejska				28.251.249
Wydział Budynków i Lokali				256.869.310
Wydział Budżetu				237.030.830
Wydział Edukacji			1.871.033	810.804.230
Wydział Finansowy				157.000
Wydział Geodezji, Katastru i Inwentaryzacji				100.623.103
Wydział Gospodarki Komunalnej				26.457.803
Wydział Gospodarowania Majątkiem				54.454.333
Wydział Informatyki				29.696.619
Wydział Księgowości				91.500
Wydział Kultury	89.182.051			90.228.950
Wydział Obsługi Administracyjnej				13.459.806
Wydział Ochrony Środowiska i Rolnictwa	45.700	12.556.290		42.810.158
Wydział Organizacyjny				9.782.407
Wydział Praw Jazdy i Rejestracji Pojazdów				5.498.070
Wydział Sportu			34.058.233	45.828.233
Wydział Spraw Społecznych				235.699
Wydział Urbanistyki i Architektury				31.500
Wydział Zamówień Publicznych				199.800
Wydział Zarządzania Kryzysowego i Bezpieczeństwa				1.217.131
Wydział Zdrowia Publicznego				34.379.650
Zarząd Dróg i Transportu				704.831.858
Ogółem:	213.445.621	12.556.290	36.619.266	3.020.486.155

**Zestawienie wydatków bieżących na zadania własne
w działach klasyfikacji budżetowej
w wydziałach realizujących budżet na rok 2011.**

WYDZIAŁ	w zł				
	010	020	050	400	600
Biuro Architekta Miasta					
Biuro ds. Inwestycji					
Biuro ds. Promocji Zatrudnienia					
Biuro Informacji i Komunikacji Społecznej					
Biuro Miejskiego Rzecznika Konsumentów					
Biuro Partnerstwa i Funduszy					100.080
Biuro Prawne					
Biuro Promocji, Turystyki i Współpracy z Zagranicą					
Biuro Rady Miejskiej					
Biuro Rozwoju Przedsiębiorczości i Obsługi Inwestora					
Centrum Świadczeń Socjalnych w Łodzi					
Delegatura Łódź - Bałuty				135.850	1.205.105
Delegatura Łódź - Górna				181.300	746.400
Delegatura Łódź - Polesie				67.415	707.920
Delegatura Łódź - Śródmieście				3.069	225.000
Delegatura Łódź - Widzew				155.701	516.000
Miejski Ośrodek Pomocy Społecznej					
Powiatowy Urząd Pracy Nr 1					
Powiatowy Urząd Pracy Nr 2					
Straż Miejska					
Wydział Budynków i Lokali					
Wydział Budżetu					
Wydział Edukacji					
Wydział Finansowy					
Wydział Geodezji, Katastru i Inwentaryzacji					
Wydział Gospodarki Komunalnej				478.500	
Wydział Gospodarowania Majątkiem					
Wydział Informatyki					
Wydział Księgowości					
Wydział Kultury					
Wydział Obsługi Administracyjnej					
Wydział Ochrony Środowiska i Rolnictwa	23.697	686.318	800		
Wydział Organizacyjny					
Wydział Praw Jazdy i Rejestracji Pojazdów					
Wydział Sportu					
Wydział Spraw Społecznych					
Wydział Urbanistyki i Architektury					
Wydział Zamówień Publicznych					
Wydział Zarządzania Kryzysowego i Bezpieczeństwa					
Wydział Zdrowia Publicznego					
Zarząd Dróg i Transportu					415.839.062
Ogółem:	23.697	686.318	800	1.021.835	419.339.567

WYDZIAŁ	630	700	710	750	754
Biuro Architekta Miasta			8.923.237		
Biuro ds. Inwestycji			307.200		
Biuro ds. Promocji Zatrudnienia				5.000	
Biuro Informacji i Komunikacji Społecznej				343.750	
Biuro Miejskiego Rzecznika Konsumentów				45.888	
Biuro Partnerstwa i Funduszy				50.688	
Biuro Prawne				29.000	
Biuro Promocji, Turystyki i Współpracy z Zagranicą	774.561			14.129.423	
Biuro Rady Miejskiej				1.927.800	
Biuro Rozwoju Przedsiębiorczości i Obsługi Inwestora		51.150		4.973.480	
Centrum Świadczeń Socjalnych w Łodzi					
Delegatura Łódź - Bałuty		27.499		7.881.115	117.565
Delegatura Łódź - Górna		38.263		6.911.458	125.204
Delegatura Łódź - Polesie		50.127		5.478.484	153.930
Delegatura Łódź - Śródmieście		265.870		4.509.848	
Delegatura Łódź - Widzew		27.000		6.979.742	419.975
Miejski Ośrodek Pomocy Społecznej					
Powiatowy Urząd Pracy Nr 1					
Powiatowy Urząd Pracy Nr 2					
Straż Miejska					27.118.249
Wydział Budynków i Lokali		238.202.510			
Wydział Budżetu				78.374.800	740.583
Wydział Edukacji					
Wydział Finansowy				157.000	
Wydział Geodezji, Katastru i Inwentaryzacji		6.414.860	8.627.470		
Wydział Gospodarki Komunalnej			41.000		
Wydział Gospodarowania Majątkiem		3.628.500		20.077.443	
Wydział Informatyki				3.291.650	
Wydział Księgowości				91.500	
Wydział Kultury				924.899	
Wydział Obsługi Administracyjnej				10.839.806	
Wydział Ochrony Środowiska i Rolnictwa					
Wydział Organizacyjny				3.133.606	
Wydział Praw Jazdy i Rejestracji Pojazdów				5.498.070	
Wydział Sportu				11.070.000	
Wydział Spraw Społecznych				19.028	
Wydział Urbanistyki i Architektury			31.500		
Wydział Zamówień Publicznych				199.800	
Wydział Zarządzania Kryzysowego i Bezpieczeństwa					1.217.131
Wydział Zdrowia Publicznego					
Zarząd Dróg i Transportu		28.000			
Ogółem:	774.561	248.733.779	17.930.407	186.943.278	29.892.637

WYDZIAŁ	756	757	758	801	851
Biuro Architekta Miasta					
Biuro ds. Inwestycji					
Biuro ds. Promocji Zatrudnienia					
Biuro Informacji i Komunikacji Społecznej					
Biuro Miejskiego Rzecznika Konsumentów					
Biuro Partnerstwa i Funduszy				1.030.150	
Biuro Prawne					
Biuro Promocji, Turystyki i Współpracy z Zagranicą					
Biuro Rady Miejskiej					
Biuro Rozwoju Przedsiębiorczości i Obsługi Inwestora				2.000.000	
Centrum Świadczeń Socjalnych w Łodzi					
Delegatura Łódź - Bałuty	710.500				137.153
Delegatura Łódź - Górna	321.580				126.000
Delegatura Łódź - Polesie	342.572				104.440
Delegatura Łódź - Śródmieście	103.365				138.467
Delegatura Łódź - Widzew	965.725				109.940
Miejski Ośrodek Pomocy Społecznej					3.489.000
Powiatowy Urząd Pracy Nr 1					
Powiatowy Urząd Pracy Nr 2					
Straż Miejska					35.000
Wydział Budynków i Lokali					
Wydział Budżetu		58.949.800	46.590.985		85.000
Wydział Edukacji				742.346.737	2.065.000
Wydział Finansowy					
Wydział Geodezji, Katastru i Inwentaryzacji					
Wydział Gospodarki Komunalnej		50.200			
Wydział Gospodarowania Majątkiem					
Wydział Informatyki					
Wydział Księgowości					
Wydział Kultury					20.000
Wydział Obsługi Administracyjnej	100.000				
Wydział Ochrony Środowiska i Rolnictwa					
Wydział Organizacyjny					
Wydział Praw Jazdy i Rejestracji Pojazdów					
Wydział Sportu					700.000
Wydział Spraw Społecznych					
Wydział Urbanistyki i Architektury					
Wydział Zamówień Publicznych					
Wydział Zarządzania Kryzysowego i Bezpieczeństwa					
Wydział Zdrowia Publicznego					8.523.250
Zarząd Dróg i Transportu					
Ogółem:	2.543.742	59.000.000	46.590.985	745.376.887	15.533.250

WYDZIAŁ	852	853	854	900	921
Biuro Architekta Miasta					6.990.400
Biuro ds. Inwestycji					
Biuro ds. Promocji Zatrudnienia		1.068.293			
Biuro Informacji i Komunikacji Społecznej					
Biuro Miejskiego Rzecznika Konsumentów					
Biuro Partnerstwa i Funduszy					
Biuro Prawne					
Biuro Promocji, Turystyki i Współpracy z Zagranicą					
Biuro Rady Miejskiej					
Biuro Rozwoju Przedsiębiorczości i Obsługi Inwestora		344.288			
Centrum Świadczeń Socjalnych w Łodzi	32.081.997				
Delegatura Łódź - Bałuty				5.080.300	
Delegatura Łódź - Górna				5.427.700	
Delegatura Łódź - Polesie				2.837.680	
Delegatura Łódź - Śródmieście				2.369.789	
Delegatura Łódź - Widzew				3.552.328	
Miejski Ośrodek Pomocy Społecznej	218.090.928	236.810			
Powiatowy Urząd Pracy Nr 1		9.699.567			
Powiatowy Urząd Pracy Nr 2		7.446.234			
Straż Miejska					
Wydział Budynków i Lokali					
Wydział Budżetu	1.487.600				
Wydział Edukacji	157.000		63.597.960	511.500	
Wydział Finansowy					
Wydział Geodezji, Katastru i Inwentaryzacji					
Wydział Gospodarki Komunalnej				10.610.000	
Wydział Gospodarowania Majątkiem					
Wydział Informatyki					
Wydział Księgowości					
Wydział Kultury					74.333.600
Wydział Obsługi Administracyjnej					
Wydział Ochrony Środowiska i Rolnictwa				17.863.798	45.700
Wydział Organizacyjny					
Wydział Praw Jazdy i Rejestracji Pojazdów					
Wydział Sportu					
Wydział Spraw Społecznych		216.671			
Wydział Urbanistyki i Architektury					
Wydział Zamówień Publicznych					
Wydział Zarządzania Kryzysowego i Bezpieczeństwa					
Wydział Zdrowia Publicznego	554.800	24.771.600			
Zarząd Dróg i Transportu				74.824.900	
Ogółem:	252.372.325	43.783.463	63.597.960	123.077.995	81.369.700

WYDZIAŁ	925	926	suma
Biuro Architekta Miasta			15.913.637
Biuro ds. Inwestycji			307.200
Biuro ds. Promocji Zatrudnienia			1.073.293
Biuro Informacji i Komunikacji Społecznej			343.750
Biuro Miejskiego Rzecznika Konsumentów			45.888
Biuro Partnerstwa i Funduszy			1.180.918
Biuro Prawne			29.000
Biuro Promocji, Turystyki i Współpracy z Zagranicą			14.903.984
Biuro Rady Miejskiej			1.927.800
Biuro Rozwoju Przedsiębiorczości i Obsługi Inwestora			7.368.918
Centrum Świadczeń Socjalnych w Łodzi			32.081.997
Delegatura Łódź - Bałuty			15.295.087
Delegatura Łódź - Górna			13.877.905
Delegatura Łódź - Polesie			9.742.568
Delegatura Łódź - Śródmieście			7.615.408
Delegatura Łódź - Widzew			12.726.411
Miejski Ośrodek Pomocy Społecznej			221.816.738
Powiatowy Urząd Pracy Nr 1			9.699.567
Powiatowy Urząd Pracy Nr 2			7.446.234
Straż Miejska			27.153.249
Wydział Budynków i Lokali			238.202.510
Wydział Budżetu			186.228.768
Wydział Edukacji		1.271.033	809.949.230
Wydział Finansowy			157.000
Wydział Geodezji, Katastru i Inwentaryzacji			15.042.330
Wydział Gospodarki Komunalnej			11.179.700
Wydział Gospodarowania Majątkiem			23.705.943
Wydział Informatyki			3.291.650
Wydział Księgowości			91.500
Wydział Kultury			75.278.499
Wydział Obsługi Administracyjnej			10.939.806
Wydział Ochrony Środowiska i Rolnictwa	11.285.520		29.905.833
Wydział Organizacyjny			3.133.606
Wydział Praw Jazdy i Rejestracji Pojazdów			5.498.070
Wydział Sportu		26.861.065	38.631.065
Wydział Spraw Społecznych			235.699
Wydział Urbanistyki i Architektury			31.500
Wydział Zamówień Publicznych			199.800
Wydział Zarządzania Kryzysowego i Bezpieczeństwa			1.217.131
Wydział Zdrowia Publicznego			33.849.650
Zarząd Dróg i Transportu			490.691.962
Ogółem:	11.285.520	28.132.098	2.378.010.804

Zestawienie wydatków ogółem w wydziałach realizujących budżet

w zł

Wydział	Ogółem	w tym:		
		własne	zlecone	porozumienia
Biuro Architekta Miasta	16.273.637	16.273.637	0	0
Biuro ds. Inwestycji	147.196.007	147.196.007	0	0
Biuro ds. Promocji Zatrudnienia	1.073.293	1.073.293	0	0
Biuro Informacji i Komunikacji Społecznej	343.750	343.750	0	0
Biuro Miejskiego Rzecznika Konsumentów	45.888	45.888	0	0
Biuro Partnerstwa i Funduszy	2.226.852	1.180.918	0	1.045.934
Biuro Prawne	29.000	29.000	0	0
Biuro Promocji, Turystyki i Współpracy z Zagranicą	15.033.854	14.903.984	0	129.870
Biuro Rady Miejskiej	1.943.800	1.943.800	0	0
Biuro Rozwoju Przedsiębiorczości i Obsługi Inwestora	7.568.918	7.568.918	0	0
Centrum Świadczeń Socjalnych w Łodzi	144.181.489	32.161.997	112.019.492	0
Delegatura Łódź - Bałuty	16.137.433	15.295.087	813.346	29.000
Delegatura Łódź - Górna	15.212.358	14.377.905	811.453	23.000
Delegatura Łódź - Polesie	10.908.109	10.172.568	715.541	20.000
Delegatura Łódź - Śródmieście	8.733.595	7.885.408	833.687	14.500
Delegatura Łódź - Widzew	16.550.044	15.921.317	608.727	20.000
Komenda Miejska Państwowej Straży Pożarnej	42.144.100	0	42.144.100	0
Miejski Ośrodek Pomocy Społecznej	234.317.015	224.027.638	4.276.892	6.012.485
Powiatowy Inspektorat Nadzoru Budowlanego	1.481.060	0	1.481.060	0
Powiatowy Urząd Pracy Nr 1	21.017.934	9.699.567	11.318.367	0
Powiatowy Urząd Pracy Nr 2	14.682.567	7.446.234	7.236.333	0
Straż Miejska	28.252.510	28.251.249	1.261	0
Wydział Budynków i Lokali	256.869.310	256.869.310	0	0
Wydział Budżetu	239.463.448	237.030.830	2.432.618	0
Wydział Edukacji	811.076.550	810.804.230	122.320	150.000
Wydział Finansowy	157.000	157.000	0	0
Wydział Geodezji, Katastru i Inwentaryzacji	101.554.103	100.623.103	931.000	0
Wydział Gospodarki Komunalnej	26.457.803	26.457.803	0	0
Wydział Gospodarowania Majątkiem	54.813.320	54.454.333	358.987	0
Wydział Informatyki	29.721.619	29.696.619	25.000	0
Wydział Księgowości	91.500	91.500	0	0
Wydział Kultury	90.294.850	90.228.950	0	65.900
Wydział Obsługi Administracyjnej	13.860.674	13.459.806	400.868	0
Wydział Ochrony Środowiska i Rolnictwa	42.810.158	42.810.158	0	0
Wydział Organizacyjny	9.782.407	9.782.407	0	0
Wydział Praw Jazdy i Rejestracji Pojazdów	5.498.070	5.498.070	0	0
Wydział Sportu	45.828.233	45.828.233	0	0
Wydział Spraw Społecznych	235.699	235.699	0	0
Wydział Urbanistyki i Architektury	31.500	31.500	0	0
Wydział Zamówień Publicznych	199.800	199.800	0	0
Wydział Zarządzania Kryzysowego i Bezpieczeństwa	1.268.631	1.217.131	18.000	33.500
Wydział Zdrowia Publicznego	34.379.650	34.379.650	0	0
Zarząd Dróg i Transportu	704.831.858	704.831.858	0	0
RAZEM	3.214.579.396	3.020.486.155	186.549.052	7.544.189

Zestawienie wydatków bieżących w wydziałach realizujących budżet

w zł

Wydział	Ogółem	w tym:		
		własne	zlecone	porozumienia
Biuro Architekta Miasta	15.913.637	15.913.637	0	0
Biuro ds. Inwestycji	307.200	307.200	0	0
Biuro ds. Promocji Zatrudnienia	1.073.293	1.073.293	0	0
Biuro Informacji i Komunikacji Społecznej	343.750	343.750	0	0
Biuro Miejskiego Rzecznika Konsumentów	45.888	45.888	0	0
Biuro Partnerstwa i Funduszy	2.226.852	1.180.918	0	1.045.934
Biuro Prawne	29.000	29.000	0	0
Biuro Promocji, Turystyki i Współpracy z Zagranicą	15.033.854	14.903.984	0	129.870
Biuro Rady Miejskiej	1.927.800	1.927.800	0	0
Biuro Rozwoju Przedsiębiorczości i Obsługi Inwestora	7.368.918	7.368.918	0	0
Centrum Świadczeń Socjalnych w Łodzi	144.101.489	32.081.997	112.019.492	0
Delegatura Łódź - Bałuty	16.137.433	15.295.087	813.346	29.000
Delegatura Łódź - Górna	14.712.358	13.877.905	811.453	23.000
Delegatura Łódź - Polesie	10.478.109	9.742.568	715.541	20.000
Delegatura Łódź - Śródmieście	8.463.595	7.615.408	833.687	14.500
Delegatura Łódź - Widzew	13.355.138	12.726.411	608.727	20.000
Komenda Miejska Państwowej Straży Pożarnej	42.066.100	0	42.066.100	0
Miejski Ośrodek Pomocy Społecznej	232.013.115	221.816.738	4.183.892	6.012.485
Powiatowy Inspektorat Nadzoru Budowlanego	1.481.060	0	1.481.060	0
Powiatowy Urząd Pracy Nr 1	21.017.934	9.699.567	11.318.367	0
Powiatowy Urząd Pracy Nr 2	14.682.567	7.446.234	7.236.333	0
Straż Miejska	27.154.510	27.153.249	1.261	0
Wydział Budynków i Lokali	238.202.510	238.202.510	0	0
Wydział Budżetu	188.661.386	186.228.768	2.432.618	0
Wydział Edukacji	810.221.550	809.949.230	122.320	150.000
Wydział Finansowy	157.000	157.000	0	0
Wydział Geodezji, Katastru i Inwentaryzacji	15.973.330	15.042.330	931.000	0
Wydział Gospodarki Komunalnej	11.179.700	11.179.700	0	0
Wydział Gospodarowania Majątkiem	24.064.930	23.705.943	358.987	0
Wydział Informatyki	3.291.650	3.291.650	0	0
Wydział Księgowości	91.500	91.500	0	0
Wydział Kultury	75.344.399	75.278.499	0	65.900
Wydział Obsługi Administracyjnej	11.340.674	10.939.806	400.868	0
Wydział Ochrony Środowiska i Rolnictwa	29.905.833	29.905.833	0	0
Wydział Organizacyjny	3.133.606	3.133.606	0	0
Wydział Praw Jazdy i Rejestracji Pojazdów	5.498.070	5.498.070	0	0
Wydział Sportu	38.631.065	38.631.065	0	0
Wydział Spraw Społecznych	235.699	235.699	0	0
Wydział Urbanistyki i Architektury	31.500	31.500	0	0
Wydział Zamówień Publicznych	199.800	199.800	0	0
Wydział Zarządzania Kryzysowego i Bezpieczeństwa	1.268.631	1.217.131	18.000	33.500
Wydział Zdrowia Publicznego	33.849.650	33.849.650	0	0
Zarząd Dróg i Transportu	490.691.962	490.691.962	0	0
RAZEM	2.571.908.045	2.378.010.804	186.353.052	7.544.189

**Zestawienie dochodów ogółem na zadania własne
w działach klasyfikacji budżetowej
w wydziałach realizujących budżet na rok 2011.**

WYDZIAŁ	w zł				
	020	600	700	710	750
Biuro Architekta Miasta				1.500	
Biuro ds. Inwestycji					
Biuro Promocji, Turystyki i Współpracy z Zagranicą					5.460
Centrum Świadczeń Socjalnych w Łodzi					
Delegatura Łódź - Bałuty		96.296			
Delegatura Łódź - Górna		284.166			
Delegatura Łódź - Polesie		182.432			9.500
Delegatura Łódź - Śródmieście		101.028			11.310
Delegatura Łódź - Widzew		189.478			
Komenda Miejska Państwowej Straży Pożarnej					
Miejski Ośrodek Pomocy Społecznej					
Powiatowy Inspektorat Nadzoru Budowlanego				1.200	
Powiatowy Urząd Pracy Nr 1					
Powiatowy Urząd Pracy Nr 2					
Straż Miejska					
Wydział Budynków i Lokali			259.877.016	540.000	
Wydział Budżetu		35.953.076	11.416.667	1.632	12.810.474
Wydział Edukacji					
Wydział Finansowy					1.125.000
Wydział Geodezji, Katastru i Inwentaryzacji			80.422.450	3.007.500	
Wydział Gospodarki Komunalnej			7.153.000		
Wydział Gospodarowania Majątkiem			57.682.000		
Wydział Informatyki					2.000
Wydział Księgowości					
Wydział Kultury					
Wydział Obsługi Administracyjnej					610.814
Wydział Ochrony Środowiska i Rolnictwa	222.700				
Wydział Organizacyjny					20.000
Wydział Praw Jazdy i Rejestracji Pojazdów					12.562.000
Wydział Sportu					
Wydział Spraw Społecznych					
Wydział Urbanistyki i Architektury					
Wydział Zdrowia Publicznego					
Zarząd Dróg i Transportu		148.506.000	3.000.000		40.900
Ogółem:	222.700	185.312.476	419.551.133	3.551.832	27.197.458

WYDZIAŁ	754	756	758	801	851
Biuro Architekta Miasta					
Biuro ds. Inwestycji					
Biuro Promocji, Turystyki i Współpracy z Zagranicą			600		
Centrum Świadczeń Socjalnych w Łodzi			110.000		
Delegatura Łódź - Bałuty		22.731.300	1.050		
Delegatura Łódź - Górna		20.551.680	1.400		
Delegatura Łódź - Polesie		13.208.610	680		
Delegatura Łódź - Śródmieście		11.242.382	1.800		
Delegatura Łódź - Widzew		20.839.819	9.000		
Komenda Miejska Państwowej Straży Pożarnej			60.000		
Miejski Ośrodek Pomocy Społecznej			435.000		
Powiatowy Inspektorat Nadzoru Budowlanego		25.000			
Powiatowy Urząd Pracy Nr 1					15.000
Powiatowy Urząd Pracy Nr 2					70.000
Straż Miejska	7.202.024				
Wydział Budynków i Lokali					
Wydział Budżetu	9.263	836.029.007	534.852.111	11.183.138	29.641
Wydział Edukacji		108.000		41.075.730	12.900.000
Wydział Finansowy		266.868.000			25.000
Wydział Geodezji, Katastru i Inwentaryzacji		7.000	80.500		
Wydział Gospodarki Komunalnej		10.000			
Wydział Gospodarowania Majątkiem		5.375.500			
Wydział Informatyki					
Wydział Księgowości			122.800		
Wydział Kultury					
Wydział Obsługi Administracyjnej					
Wydział Ochrony Środowiska i Rolnictwa		143.000			
Wydział Organizacyjny					
Wydział Praw Jazdy i Rejestracji Pojazdów		434.000			
Wydział Sportu					
Wydział Spraw Społecznych		58.800			
Wydział Urbanistyki i Architektury		307.000			
Wydział Zdrowia Publicznego					100
Zarząd Dróg i Transportu		52.000			
Ogółem:	7.211.287	1.197.991.098	535.674.941	52.258.868	13.039.741

WYDZIAŁ	852	853	854	900	921
Biuro Architekta Miasta					
Biuro ds. Inwestycji					6.495.500
Biuro Promocji, Turystyki i Współpracy z Zagranicą					
Centrum Świadczeń Socjalnych w Łodzi	1.445.950				
Delegatura Łódź - Bałuty				10.000	
Delegatura Łódź - Górna				800	
Delegatura Łódź - Polesie				8.300	
Delegatura Łódź - Śródmieście				10.230	
Delegatura Łódź - Widzew				8.000	
Komenda Miejska Państwowej Straży Pożarnej					
Miejski Ośrodek Pomocy Społecznej	22.787.795				
Powiatowy Inspektorat Nadzoru Budowlanego					
Powiatowy Urząd Pracy Nr 1		8.000			
Powiatowy Urząd Pracy Nr 2		6.700			
Straż Miejska					
Wydział Budynków i Lokali					
Wydział Budżetu	68.177.503	7.261.278		33.074.750	46.100.368
Wydział Edukacji			2.240.170		
Wydział Finansowy					
Wydział Geodezji, Katastru i Inwentaryzacji					
Wydział Gospodarki Komunalnej				5.312.000	
Wydział Gospodarowania Majątkiem					
Wydział Informatyki					
Wydział Księgowości					
Wydział Kultury					650.000
Wydział Obsługi Administracyjnej					
Wydział Ochrony Środowiska i Rolnictwa				17.192.345	
Wydział Organizacyjny					
Wydział Praw Jazdy i Rejestracji Pojazdów					
Wydział Sportu					
Wydział Spraw Społecznych					
Wydział Urbanistyki i Architektury					
Wydział Zdrowia Publicznego		3.644.000			
Zarząd Dróg i Transportu					
Ogółem:	92.411.248	10.919.978	2.240.170	55.616.425	53.245.868

WYDZIAŁ	925	926	suma
Biuro Architekta Miasta			1.500
Biuro ds. Inwestycji			6.495.500
Biuro Promocji, Turystyki i Współpracy z Zagranicą			6.060
Centrum Świadczeń Socjalnych w Łodzi			1.555.950
Delegatura Łódź - Bałuty			22.838.646
Delegatura Łódź - Górna			20.838.046
Delegatura Łódź - Polesie			13.409.522
Delegatura Łódź - Śródmieście			11.366.750
Delegatura Łódź - Widzew			21.046.297
Komenda Miejska Państwowej Straży Pożarnej			60.000
Miejski Ośrodek Pomocy Społecznej			23.222.795
Powiatowy Inspektorat Nadzoru Budowlanego			26.200
Powiatowy Urząd Pracy Nr 1			23.000
Powiatowy Urząd Pracy Nr 2			76.700
Straż Miejska			7.202.024
Wydział Budynków i Lokali			260.417.016
Wydział Budżetu		1.404.000	1.598.302.908
Wydział Edukacji			56.323.900
Wydział Finansowy			268.018.000
Wydział Geodezji, Katastru i Inwentaryzacji			83.517.450
Wydział Gospodarki Komunalnej			12.475.000
Wydział Gospodarowania Majątkiem			63.057.500
Wydział Informatyki			2.000
Wydział Księgowości			122.800
Wydział Kultury			650.000
Wydział Obsługi Administracyjnej			610.814
Wydział Ochrony Środowiska i Rolnictwa	2.633.750		20.191.795
Wydział Organizacyjny			20.000
Wydział Praw Jazdy i Rejestracji Pojazdów			12.996.000
Wydział Sportu		10.047.900	10.047.900
Wydział Spraw Społecznych			58.800
Wydział Urbanistyki i Architektury			307.000
Wydział Zdrowia Publicznego			3.644.100
Zarząd Dróg i Transportu			151.598.900
Ogółem:	2.633.750	11.451.900	2.670.530.873

Zestawienie dochodów ogółem w wydziałach realizujących budżet

w zł

Wydział	Ogółem	w tym:		
		własne	zlecone	porozumienia
Biuro Architekta Miasta	1.500	1.500	0	0
Biuro ds. Inwestycji	6.495.500	6.495.500	0	0
Biuro Promocji, Turystyki i Współpracy z Zagranicą	6.060	6.060	0	0
Centrum Świadczeń Socjalnych w Łodzi	1.555.950	1.555.950	0	0
Delegatura Łódź - Bałuty	22.838.646	22.838.646	0	0
Delegatura Łódź - Górna	20.838.046	20.838.046	0	0
Delegatura Łódź - Polesie	13.409.522	13.409.522	0	0
Delegatura Łódź - Śródmieście	11.366.750	11.366.750	0	0
Delegatura Łódź - Widzew	21.046.297	21.046.297	0	0
Komenda Miejska Państwowej Straży Pożarnej	60.000	60.000	0	0
Miejski Ośrodek Pomocy Społecznej	24.649.803	23.222.795	0	1.427.008
Powiatowy Inspektorat Nadzoru Budowlanego	26.200	26.200	0	0
Powiatowy Urząd Pracy Nr 1	23.000	23.000	0	0
Powiatowy Urząd Pracy Nr 2	76.700	76.700	0	0
Straż Miejska	7.202.024	7.202.024	0	0
Wydział Budynków i Lokali	260.417.016	260.417.016	0	0
Wydział Budżetu	1.786.005.898	1.598.302.908	186.549.052	1.153.938
Wydział Edukacji	56.781.900	56.323.900	0	458.000
Wydział Finansowy	268.018.000	268.018.000	0	0
Wydział Geodezji, Katastru i Inwentaryzacji	83.517.450	83.517.450	0	0
Wydział Gospodarki Komunalnej	12.475.000	12.475.000	0	0
Wydział Gospodarowania Majątkiem	63.057.500	63.057.500	0	0
Wydział Informatyki	2.000	2.000	0	0
Wydział Księgowości	122.800	122.800	0	0
Wydział Kultury	650.000	650.000	0	0
Wydział Obsługi Administracyjnej	610.814	610.814	0	0
Wydział Ochrony Środowiska i Rolnictwa	20.191.795	20.191.795	0	0
Wydział Organizacyjny	20.000	20.000	0	0
Wydział Praw Jazdy i Rejestracji Pojazdów	12.996.000	12.996.000	0	0
Wydział Sportu	10.047.900	10.047.900	0	0
Wydział Spraw Społecznych	58.800	58.800	0	0
Wydział Urbanistyki i Architektury	307.000	307.000	0	0
Wydział Zdrowia Publicznego	3.644.100	3.644.100	0	0
Zarząd Dróg i Transportu	155.298.900	151.598.900	0	3.700.000
RAZEM	2.863.818.871	2.670.530.873	186.549.052	6.738.946

Budżet na 2011 r. Zadania majątkowe

w zł

L.p.	Nazwa jednostki	Budżet uchwalony na 2010 r.	Nakłady zaplanowane w budżecie na 2011 r.	z tego:	
				WPF	Zadania pozostałe
1	2	3	4	5	6
1	Biuro Architekta Miasta	0	360 000	0	360 000
2	Biuro ds. Inwestycji	0	146 888 807	143 738 807	3 150 000
3	Biuro ds. Realizacji i Nadzoru Inwestycji	87 397 854	0	0	0
4	Biuro Informatyki	41 099 287	0	0	0
5	Biuro Rady Miejskiej	17 500	16 000	0	16 000
6	Centrum Świadczeń Socjalnych	100 000	80 000	0	80 000
7	Delegatura Łódź - Bałuty	1 960 000	0	0	0
8	Delegatura Łódź - Górna	3 270 500	500 000	0	500 000
9	Delegatura Łódź - Polesie	1 172 100	430 000	0	430 000
10	Delegatura Łódź - Śródmieście	550 000	270 000	0	270 000
11	Delegatura Łódź - Widzew	2 708 000	3 194 906	2 996 906	198 000
12	Miejski Ośrodek Pomocy Społecznej	10 716 400	418 500	0	418 500
13	Straż Miejska	1 100 000	1 098 000	0	1 098 000
14	Wydział Budynków i Lokali	36 289 312	18 666 800	17 526 800	1 140 000
15	Wydział Budżetu	11 600 000	48 441 622	0	48 441 622
16	Wydział Edukacji	12 634 453	600 000	0	600 000
17	Wydział Geodezji, Katastru i Inwentaryzacji	53 653 646	85 580 773	65 610 773	19 970 000
18	Wydział Gospodarki Komunalnej	149 680 829	15 278 103	14 228 103	1 050 000
19	Wydział Gospodarowania Majątkiem	29 336 720	30 748 390	30 348 390	400 000
20	Wydział Informatyki	0	26 429 969	26 404 969	25 000
21	Wydział Kultury	17 912 980	14 950 451	13 950 451	1 000 000
22	Wydział Obsługi Administracyjnej	1 538 684	2 520 000	620 000	1 900 000
23	Wydział Ochrony Środowiska i Rolnictwa	7 863 852	12 904 325	10 456 325	2 448 000
24	Wydział Organizacyjny	0	6 648 801	6 648 801	0
25	Wydział Planowania Przestrzennego i Ochrony Zabytków	755 558	0	0	0
26	Wydział Sportu	12 609 700	7 197 168	5 697 168	1 500 000
27	Wydział Zdrowia Publicznego	6 355 000	530 000	0	530 000
28	Zarząd Dróg i Transportu	53 557 469	91 211 000	69 090 000	22 121 000
	Razem - Gmina	543 879 844	514 963 615	407 317 493	107 646 122
1	Biuro Rozwoju Przedsiębiorczości i Obsługi Inwestora	0	200 000	200 000	0
2	Komenfa Miejska Państwowej Straży Pożarnej	0	78 000	0	78 000
3	Miejski Ośrodek Pomocy Społecznej	3 479 800	1 885 400	0	1 885 400
4	Wydział Budżetu	6 650 000	2 360 440	0	2 360 440
5	Wydział Edukacji	12 475 373	255 000	0	255 000
6	Wydział Gospodarki Komunalnej	200 000	0	0	0
7	Wydział Ochrony Środowiska i Rolnictwa	500 000	0	0	0
8	Zarząd Dróg i Transportu	46 308 506	122 928 896	97 609 896	25 319 000
	Razem - Powiat	69 613 679	127 707 736	97 809 896	29 897 840
	O G Ó Ł Ę M.	613 493 523	642 671 351	505 127 389	137 543 962