

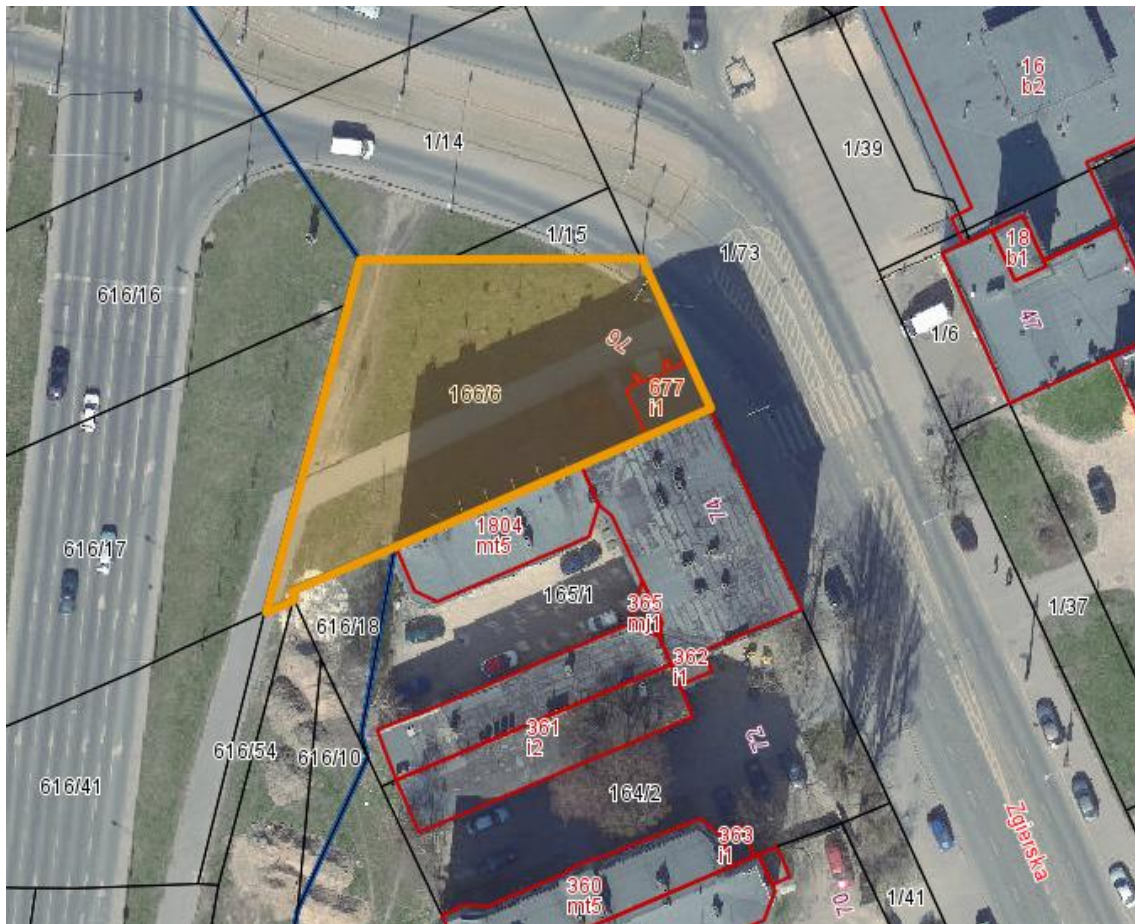
## Uwaga!

Informacje zostały przygotowane w oparciu o dane z Ewidencji Gruntów i Budynków, prowadzonej przez Łódzki Ośrodek Geodezji

## Stan zagospodarowania nieruchomości

### Nieruchomości gminne z naniesieniami

#### Działka nr 166/6 obręb B-47 – Zgierska 76



- Pow. ewidencyjna 971 m<sup>2</sup>
- KW: LD1M/00160727/5
- Własność – Gmina Miasto Łódź
- Klasoużytek – Bi

Budynki na działce 166/6:

- 677 – Budynek niemieszkalny, jednokondygnacyjny, ściany zewnętrzne murowane, pow. zabudowy 39 m<sup>2</sup>

Działka nr 165/1 obręb B-47 – Zgierska 74



- Pow. ewidencyjna 997 m<sup>2</sup>
- KW: LD1M/00160726/8
- Własność – Gmina Miasto Łódź
- Klasoużytek – B

Budynki na działce 165/1:



- 364 - Budynek mieszkalny, pięciokondygnacyjny + 1 kondygnacja podziemna, ściany zewnętrzne murowane, pow. zabudowy 333 m<sup>2</sup>
- 365 - Budynek mieszkalny, jednokondygnacyjny, ściany zewnętrzne murowane, pow. zabudowy 10 m<sup>2</sup>
- 366 - Budynek mieszkalny, dwukondygnacyjny, ściany zewnętrzne murowane, pow. zabudowy 170 m<sup>2</sup>
- 1804 - Budynek mieszkalny, pięciokondygnacyjny + 1 kondygnacja podziemna, ściany zewnętrzne murowane, pow. zabudowy 151 m<sup>2</sup>





Budynki na działce 164/2:

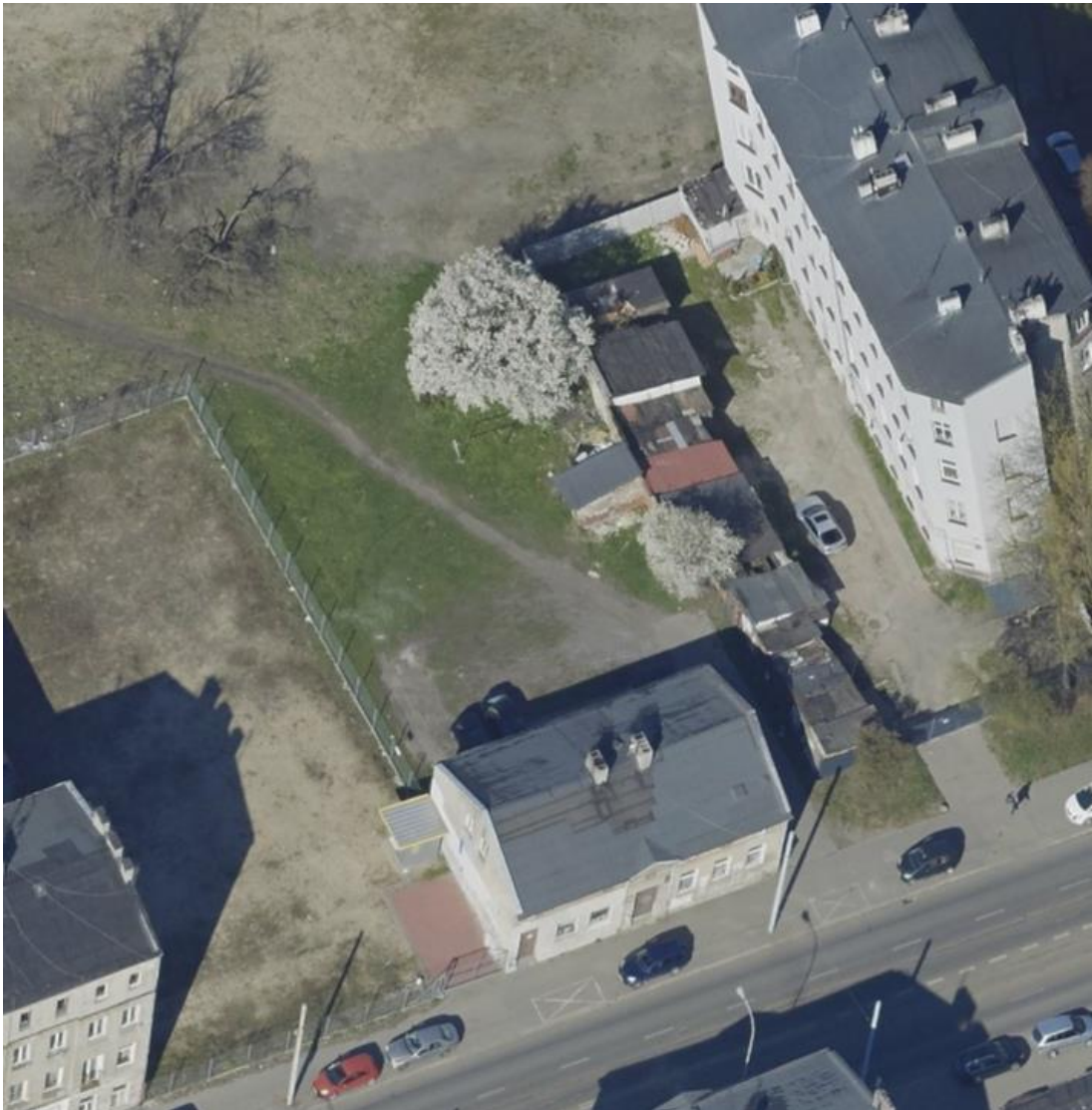


- 360 - Budynek mieszkalny, pięciokondygnacyjny, ściany zewnętrzne murowane, pow. zabudowy 189 m<sup>2</sup>
- 361 - Budynek niemieszkalny, dwukondygnacyjny, ściany zewnętrzne murowane, pow. zabudowy 186 m<sup>2</sup>
- 362 - Budynek niemieszkalny, jednokondygnacyjny, ściany zewnętrzne murowane, pow. zabudowy 9 m<sup>2</sup>
- 363 - Budynek niemieszkalny, jednokondygnacyjny, ściany zewnętrzne drewniane, pow. zabudowy 8 m<sup>2</sup>





Budynki na działce 162:

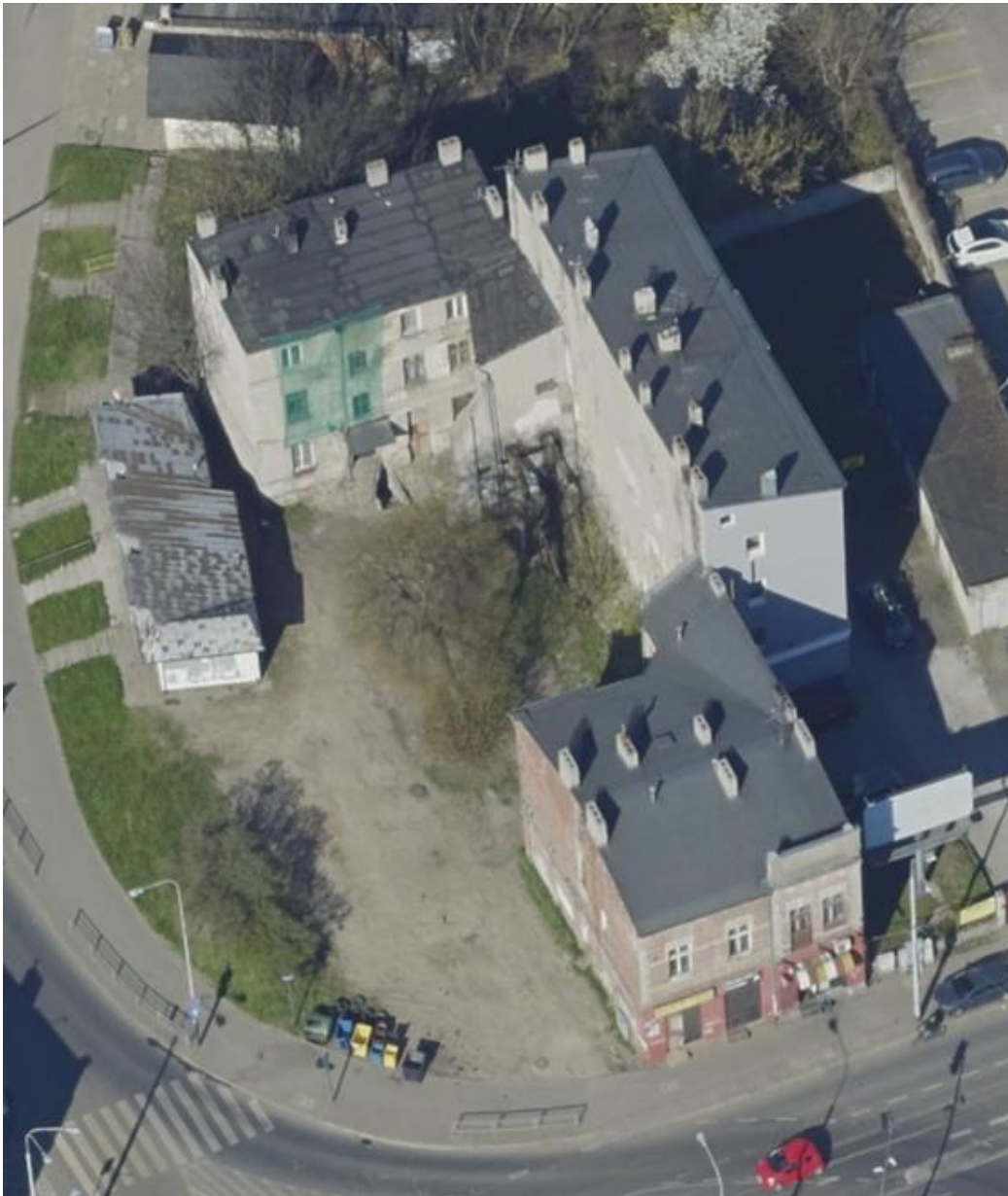


- 357 - Budynek mieszkalny, dwukondygnacyjny, ściany zewnętrzne murowane, pow. zabudowy 225 m<sup>2</sup>
- 361 - Budynek niemieszkalny, jednokondygnacyjny, ściany zewnętrzne murowane, pow. zabudowy 11 m<sup>2</sup>





Budynki na działce 155/5:



- 339 - Budynek mieszkalny, dwukondygnacyjny, ściany zewnętrzne murowane, pow. zabudowy 198 m<sup>2</sup>
- 340 - Budynek mieszkalny, trzykondygnacyjny, ściany zewnętrzne murowane, pow. zabudowy 127 m<sup>2</sup>
- 341 - Budynek handlowo – usługowy, jednokondygnacyjny, ściany zewnętrzne murowane, pow. zabudowy 67 m<sup>2</sup>

**Działki nr 157/5 i 152/22 obręb B-47 – Bolesława Limanowskiego 5**



- Pow. ewidencyjna 518 m<sup>2</sup> (157/5) i 72 m<sup>2</sup> (152/22)
- KW: LD1M/ 00131114/3
- Własność – Gmina Miasto Łódź
- Klasoużytek – Bi

Budynki na działkach 157/5 i 152/22:

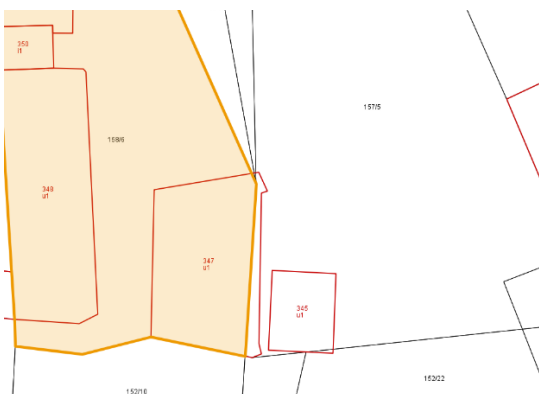


- 345 - Budynek handlowo – usługowy, jednokondygnacyjny, ściany zewnętrzne drewniane, pow. zabudowy 21 m<sup>2</sup> (budynek posadowiony na dwóch działkach: 157/5 i 152/22).

Uwaga!

Na działce nr 157/5 częściowo posadowiony jest budynek 347, zlokalizowany na działce 158/6 w obrębie B-47 (Bolesława Limanowskiego 7). Działka nr 158/6 stanowi współwłasność Gminy w 6/20 i osób fizycznych.

347 Budynek handlowo – usługowy, jednokondygnacyjny, ściany zewnętrzne murowane, pow. zabudowy 74 m<sup>2</sup> (budynek posadowiony na dwóch działkach: 157/5 i 152/22).



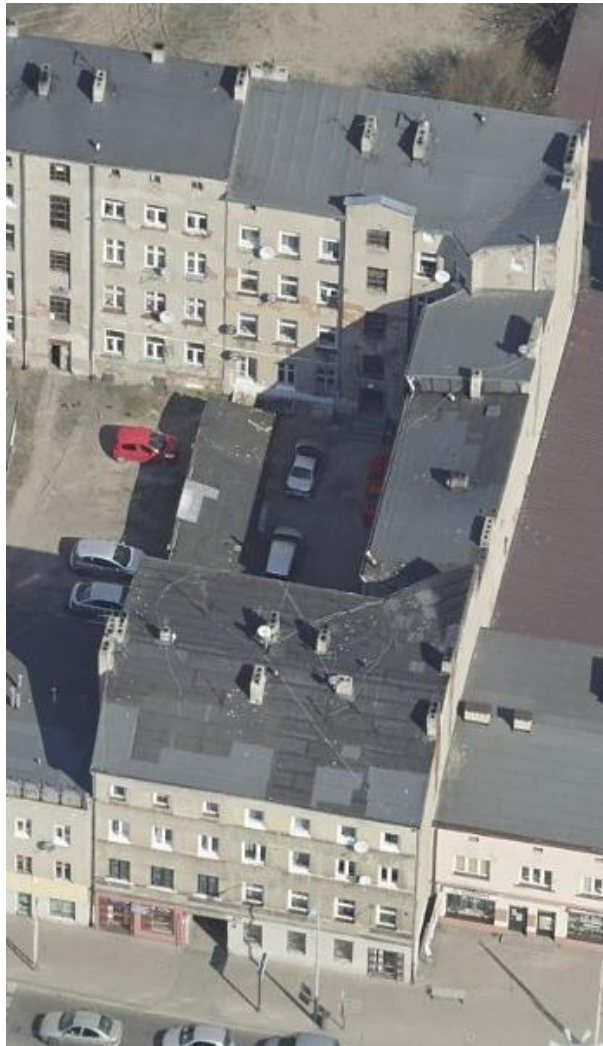
**Działka nr 171 obręb B-47 – Bolesława Limanowskiego 13**





- Pow. ewidencyjna 771 m<sup>2</sup>
- KW: LD1M/ 00099894/7
- Własność – Gmina Miasto Łódź
- Klasoużytek – B

Budynki na działce 171:



- 384 (budynek frontowy od ul. Limanowskiego) - Budynek mieszkalny, czterokondygnacyjny + 1 kondygnacja podziemna, ściany zewnętrzne murowane, pow. zabudowy 253 m<sup>2</sup>
- 385 - Budynek niemieszkalny, jednokondygnacyjny, ściany zewnętrzne murowane, pow. zabudowy 22 m<sup>2</sup>
- 386 - Budynek niemieszkalny, jednokondygnacyjny, ściany zewnętrzne murowane, pow. zabudowy 8 m<sup>2</sup>
- 387 - Budynek niemieszkalny, jednokondygnacyjny, ściany zewnętrzne murowane, pow. zabudowy 29 m<sup>2</sup>
- 1806 - Budynek mieszkalny, trzykondygnacyjny + 1 kondygnacja podziemna, ściany zewnętrzne murowane, pow. zabudowy 121 m<sup>2</sup>
- 1807 - Budynek mieszkalny, pięciokondygnacyjny + 1 kondygnacja podziemna, ściany zewnętrzne murowane, pow. zabudowy 131 m<sup>2</sup>

**Działki nr 172/1 i 172/2 obręb B-47 – Bolesława Limanowskiego 15 i Bolesława Limanowskiego 15a (172/2)**



- Pow. ewidencyjna 745 m<sup>2</sup> (172/1) i 120 m<sup>2</sup> (172/2)
- KW: LD1M/00090024/5 (172/1, LD1M/ 00089533/6 (172/2)
- Własność – Gmina Miasto Łódź
- Klasoużytek – B (172/1) Bi (172/2)



Budynki na działce 172/1:



- 391 (budynek frontowy od ul. Limanowskiego) - Budynek mieszkalny, trzykondygnacyjny, ściany zewnętrzne murowane, pow. zabudowy 252 m<sup>2</sup>
- 392 - Budynek mieszkalny, pięciokondygnacyjny + 1 kondygnacja podziemna, ściany zewnętrzne murowane, pow. zabudowy 142 m<sup>2</sup>
- Budynki na działce 172/2:
- 380 - Budynek niemieszkalny, jednokondygnacyjny, pow. zabudowy 33 m<sup>2</sup>
- 393 - Budynek handlowo – usługowy dwukondygnacyjny + 1 kondygnacja podziemna, ściany zewnętrzne murowane, pow. zabudowy 46 m<sup>2</sup>

**Działka nr 184/21 obręb B-47 – Bolesława Limanowskiego 12**



- Pow. ewidencyjna 1439 m<sup>2</sup>
- KW: LD1M/00102040/1
- Własność – Gmina Miasto Łódź
- Klasoużytek – B

Budynki na działce 184/21:



- 408 - Budynek mieszkalny, pięciokondygnacyjny + 1 kondygnacja podziemna, ściany zewnętrzne murowane, pow. zabudowy 197 m<sup>2</sup>
- 409 (niewielki budynek przyległy do budynku 408 od południa) – budynek niemieszkalny, jednokondygnacyjny, ściany zewnętrzne murowana, pow. zabudowy 9 m<sup>2</sup>



**Działki nr 180/1, 180/2 i 180/3 obręb B-47 – Bolesława Limanowskiego 8**



- Pow. ewidencyjna 317 m<sup>2</sup> (180/1), 1011 m<sup>2</sup> (180/3) i 167 m<sup>2</sup> (180/2)
- KW:
  - LD1M/ 00097015/8 (180/1),
  - LD1M/ 00097017/2 (180/3),
  - LD1M/00097016/5 (180/2)
- Własność – Gmina Miasto Łódź
- Klasoużytek – B

Budynki na działce 180/1:

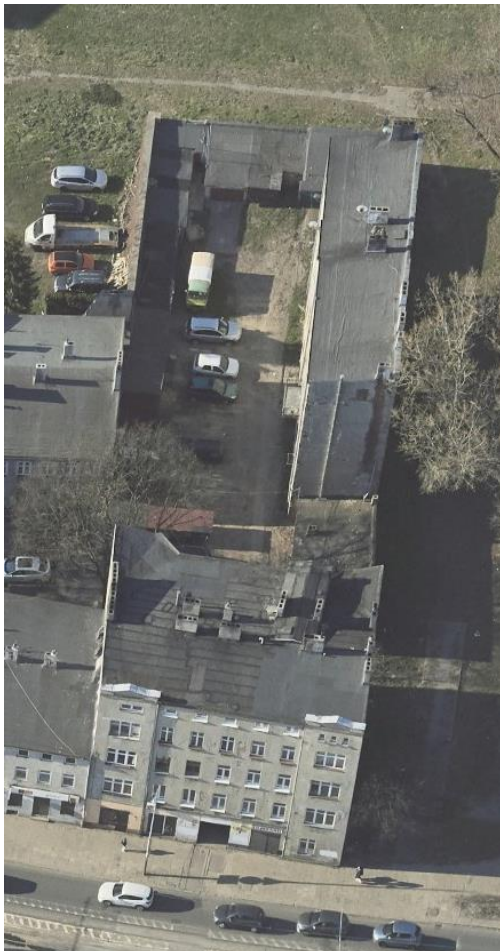
- 416 (budynek frontowy od ul. Limanowskiego) - Budynek mieszkalny, pięciokondygnacyjny, ściany zewnętrzne murowane, pow. zabudowy 316 m<sup>2</sup>

Budynki na działce 180/3:

- 381 - budynek niemieszkalny, jednokondygnacyjny, ściany zewnętrzne murowane, pow. zabudowy 194 m<sup>2</sup>
- 388 - budynek niemieszkalny, jednokondygnacyjny, ściany zewnętrzne murowane, pow. zabudowy 52 m<sup>2</sup>
- 389- budynek transportu i łączności, jednokondygnacyjny, ściany zewnętrzne murowane, pow. zabudowy 15 m<sup>2</sup>
- 390 - budynek niemieszkalny, jednokondygnacyjny, ściany zewnętrzne murowane, pow. zabudowy 81 m<sup>2</sup>

Budynki na działce 180/2:

- 379 - Budynek mieszkalny, pięciokondygnacyjny + 1 kondygnacja podziemna, ściany zewnętrzne murowane, pow. zabudowy 167 m<sup>2</sup>





- Pow. ewidencyjna 809 m<sup>2</sup>
- KW: LD1M/ 00026661/3
- Własność – Gmina Miasto Łódź
- Klasoużytek – B



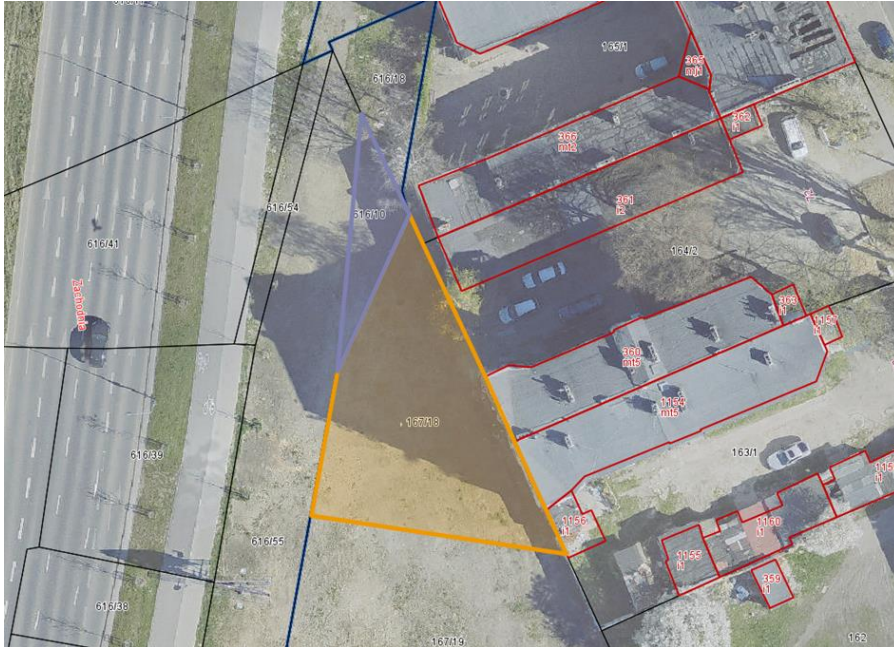
Budynki na działce 184/14:



- 427 - budynek niemieszkalny, trzykondygnacyjny, ściany zewnętrzne murowane, pow. zabudowy 294 m<sup>2</sup>
- 428 - budynek niemieszkalny, jednokondygnacyjny, ściany zewnętrzne murowane, pow. zabudowy 41 m<sup>2</sup>
- 429 - budynek niemieszkalny, jednokondygnacyjny, ściany zewnętrzne murowane, pow. zabudowy 24 m<sup>2</sup>
- 430 – budynek zlokalizowany na działce 184/14 i 184/12 - budynek niemieszkalny, jednokondygnacyjny, ściany zewnętrzne murowane, pow. zabudowy 24 m<sup>2</sup>
- 425 (budynek zlokalizowany na działce 184/12w niewielkiej części – ok 1 m<sup>2</sup>– usytuowany jest na działce 184/14) - budynek niemieszkalny, jednokondygnacyjny, ściany zewnętrzne drewniane, pow. zabudowy 22 m<sup>2</sup>
- 426 (budynek zlokalizowany na działce 184/12w niewielkiej części, ok m<sup>2</sup>– usytuowany jest na działce 184/14) - budynek niemieszkalny, jednokondygnacyjny, ściany zewnętrzne murowane, pow. zabudowy 9 m<sup>2</sup>

## Nieruchomości niestanowiące pełnej własności Miasta możliwe do włączenia po przejęciu własności

### Działki nr 616/10 i 167/18 obręb B-28 i B-47 – Zachodnia bn.



#### Działka 616/10 (B-47) – współwłasność Gminy w 1/2 części i Skarbu Państwa

- Pow. ewidencyjna 76 m<sup>2</sup>
- KW: LD1M/ 00312933/3
- Klasoużytek – Bp
- Władający WGK
- Przeznaczenie działki zgodnie z aktualnie obowiązującym MPZP 112:
  - 3.1.MW/U - 100% działki 616/10 (76 m<sup>2</sup>)

#### Działka 167/18 (B-47) – współwłasność Gminy w 1/2 części i Skarbu Państwa

- Pow. ewidencyjna 453 m<sup>2</sup>
- KW: LD1M/ 00312933/3
- Klasoużytek – Bp
- Władający WGK
- Przeznaczenie działki zgodnie z aktualnie obowiązującym MPZP 112:
  - 3.1.MW/U - 65% działki 167/18 (295 m<sup>2</sup>)
  - 3.2.ZP - 13% działki 167/18 (60 m<sup>2</sup>)
  - 2KDD - 22% działki 167/18 (99 m<sup>2</sup>)

Potencjalna możliwość nabycia 1/2 udziału Skarbu Państwa np. poprzez zamianę.

### Działka nr 167/14 obręb B-47 – Zachodnia bn



Współwłasność gminy w 3/4 i osoby fizycznej

- Pow. ewidencyjna 631 m<sup>2</sup>
- KW: LD1M/ 00324260/1
- Klasoużytek – Bp
- Władający WGK
- Przeznaczenie działki zgodnie z aktualnie obowiązującym MPZP 112
  - 3.2.ZP - 100% działki 167/14 (631 m<sup>2</sup>)

Potencjalna możliwość nabycia 1/4 udziału prywatnego np. poprzez zamianę.



## Działki nr 158/6 i 152/10 obręb B-28 – Limanowskiego 7/ bn



Działka 158/6 – współwłasność Gminy w 6/20 części i 14/20 części osób fizycznych.

- Pow. ewidencyjna ok. 396 m<sup>2</sup>
- KW: LD1M/ 00007974/3
- Klasoużytek – Bi
- Przeznaczenie działki zgodnie z aktualnie obowiązującym MPZP 112
  - 3KDZ+T - 76% działki 158/6 (301 m<sup>2</sup>)
  - 5.1.PP - 24% działki 158/6 (95 m<sup>2</sup>)

Budynki na działce 158/6:

- 347 – budynek po zachodniej części działki: budynek handlowo-usługowy, jednokondygnacyjny, ściany zewnętrzne murowane, pow. zabudowy 74 m<sup>2</sup> (budynek zlokalizowany na działce 158/6 ok. 67 m<sup>2</sup> i na działce 157/5 ok. 7 m<sup>2</sup>)
- 348 – budynek handlowo-usługowy, jednokondygnacyjny, ściany zewnętrzne murowane, pow. zabudowy 90 m<sup>2</sup> (budynek zlokalizowany na działce 158/6 ok. 88 m<sup>2</sup> i na działce 169 ok. 2 m<sup>2</sup>)
- 349 – Budynek niemieszkalny, jednokondygnacyjny, ściany zewnętrzne murowane, pow. zabudowy 37 m<sup>2</sup>

- 350 – Budynek niemieszkalny, jednokondygnacyjny, ściany zewnętrzne murowane, pow. zabudowy 10 m<sup>2</sup>

Działka 152/10 – współwłasność Gminy w 6/20 części i 14/20 części osób fizycznych

- Pow. ewidencyjna ok. 82 m<sup>2</sup>
- KW: LD1M/ 00007974/1
- Klasoużytek – Dr
- Przeznaczenie działki zgodnie z aktualnie obowiązującym MPZP 112:
  - 5.1.PP - 73% działki 152/10 (60 m<sup>2</sup>)
  - 3KDZ+T - 27% działki 152/10 (22 m<sup>2</sup>)

Potencjalna możliwość nabycia udziału osób fizycznych.

## Działka nr 184/8 obręb B-47 – Bolesława Limanowskiego 6



Działka 184/8 – wspólnota mieszkaniowa z ok. 95% udziałem Gminy. Dwa lokale wykupione.

- Pow. ewidencyjna 2024 m<sup>2</sup>
- KW: LD1M/ 00097921/2
- Klasoużytek – B
- Przeznaczenie działki zgodnie z aktualnie obowiązującym MPZP 112:
  - 6.3.MW/U - 91% działki 184/8 (1843 m<sup>2</sup>)
  - 3KDZ+T - 9% działki 184/8 (181 m<sup>2</sup>)

Budynki na działce 184/8:

- 410 (budynek frontowy od ul. Bolesława Limanowskiego) – budynek mieszkalny, trzykondygnacyjny, ściany zewnętrzne murowane, pow. zabudowy 414 m<sup>2</sup>
- 411 – Budynek mieszkalny, jednokondygnacyjny, ściany zewnętrzne murowane, pow. zabudowy 49 m<sup>2</sup>
- 413 – Budynek niemieszkalny, jednokondygnacyjny, ściany zewnętrzne drewniane, pow. zabudowy 36 m<sup>2</sup>
- 414 - budynek mieszkalny, dwukondygnacyjny, ściany zewnętrzne murowane, pow. zabudowy 212 m<sup>2</sup>

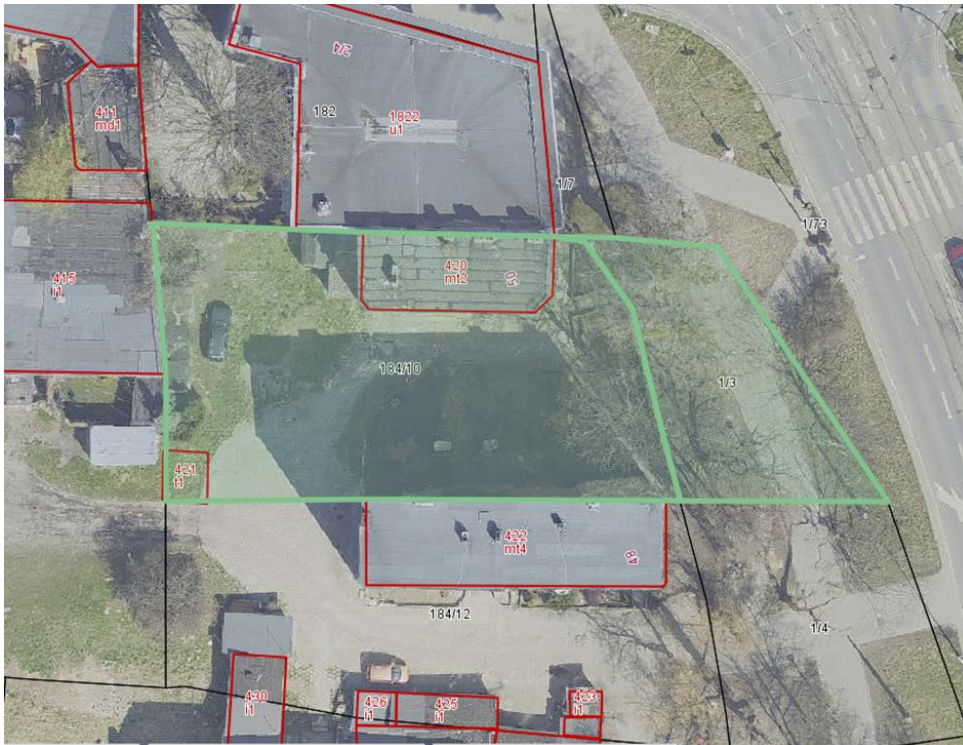


nr ref.: DSR-ZPr-VI.7011.7.2021

- 415 - budynek niemieszkalny, jednokondygnacyjny, ściany zewnętrzne murowane, pow. zabudowy 209 m<sup>2</sup>

Potencjalna możliwość uzyskania pełnej własności nieruchomości po wykupieniu 2 wyodrębnionych lokali.

## Działki nr 184/10 i 1/3 obręb B-47 – Zgierska 50



Działka 184/10 – własność Skarbu Państwa.

- Pow. ewidencyjna 850 m<sup>2</sup>
- KW: brak – Miasto przygotowuje wniosek o założenie księgi wieczystej
- Klasoużytek – B
- Władający ZLM
- Przeznaczenie działki zgodnie z aktualnie obowiązującym MPZP 112
  - 6.3.MW/U - 85% działki 184/10 (720 m<sup>2</sup>)
  - 6.4.ZP - 15% działki 184/10 (130 m<sup>2</sup>)

Budynki na działce 184/10:

- 420 – budynek mieszkalny, dwukondygnacyjny, ściany zewnętrzne murowane, pow. zabudowy 96 m<sup>2</sup>
- 421 – Budynek transportu i łączności (budynek garaży), jednokondygnacyjny, ściany zewnętrzne drewniane, pow. zabudowy 15 m<sup>2</sup>

Działka 1/3 – własność Skarbu Państwa

- Pow. ewidencyjna 271 m<sup>2</sup>
- KW: brak – Miasto przygotowuje wniosek o założenie księgi wieczystej
- Klasoużytek – dr
- Władający - ZDiT
- Przeznaczenie działki zgodnie z aktualnie obowiązującym MPZP 112:
  - 6.4.ZP - 100% działki 1/3 (271 m<sup>2</sup>)

nr ref.: DSR-ZPr-VI.7011.7.2021

Przygotowywany jest wniosek o założenie księgi wieczystej. Po założeniu księgi możliwe będzie rozpoczęcie procesu komunalizacji – zakładany termin przejęcia własności nieruchomości przez Miasto - koniec roku 2022 r.



## Działki 184/12 i 1/4 obręb B-47 – Zgierska 48



Działka 184/12 – Współwłasność Gminy w 1/2 części, Skarbu Państwa 1/32 części i osób fizycznych 15/32

- Pow. ewidencyjna 799 m<sup>2</sup>
- KW: LD1M/00002508/9
- Klasoużytek – B
- Władający ZLM
- Przeznaczenie działki zgodnie z aktualnie obowiązującym MPZP 112:
  - 6.3.MW/U - 76% działki 184/12 (608 m<sup>2</sup>)
  - 6.4.ZP - 24% działki 184/12 (191 m<sup>2</sup>)

Budynki na działce 184/12

- 425 – budynek niemieszkalny, jednokondygnacyjny, ściany zewnętrzne drewniane, pow. zabudowy 22 m<sup>2</sup> (budynek zlokalizowany na działce 184/12 ok 21 m<sup>2</sup> i na działce 184/14 ok 1 m<sup>2</sup>)
- 424 – Budynek niemieszkalny, jednokondygnacyjny, ściany zewnętrzne drewniane, pow. zabudowy 5 m<sup>2</sup>
- 426 – Budynek niemieszkalny, jednokondygnacyjny, ściany zewnętrzne murowane, pow. zabudowy 36 m<sup>2</sup> (budynek zlokalizowany na działce 184/12 ok 7 m<sup>2</sup> i na działce 184/14 ok 2 m<sup>2</sup>)
- 422 - budynek mieszkalny czterokondygnacyjny, ściany zewnętrzne murowane, pow. zabudowy 171 m<sup>2</sup>
- 423 - budynek niemieszkalny jednokondygnacyjny, ściany zewnętrzne drewniane, pow. zabudowy 5 m<sup>2</sup>

- 430 – budynek niemieszkalny, jednokondygnacyjny, ściany zewnętrzne murowane, pow. zabudowy 34 m<sup>2</sup> (budynek zlokalizowany na działce 184/12 ok 16 m<sup>2</sup> i na działce 184/14 ok 18 m<sup>2</sup>)

Działka 1/4 – Współwłasność Gminy w 1/2 części, Skarbu Państwa 1/32 części i osób fizycznych 15/32:

- Pow. ewidencyjna 366 m<sup>2</sup>
- KW: LD1M/00002508/9
- Klasoużytek – dr
- Władający - ZDiT
- Przeznaczenie działki zgodnie z aktualnie obowiązującym MPZP 112:
  - 6.4.ZP - 97% działki 1/4 (355 m<sup>2</sup>)
  - 3KDL+T - 3% działki 1/4 (11 m<sup>2</sup>)