

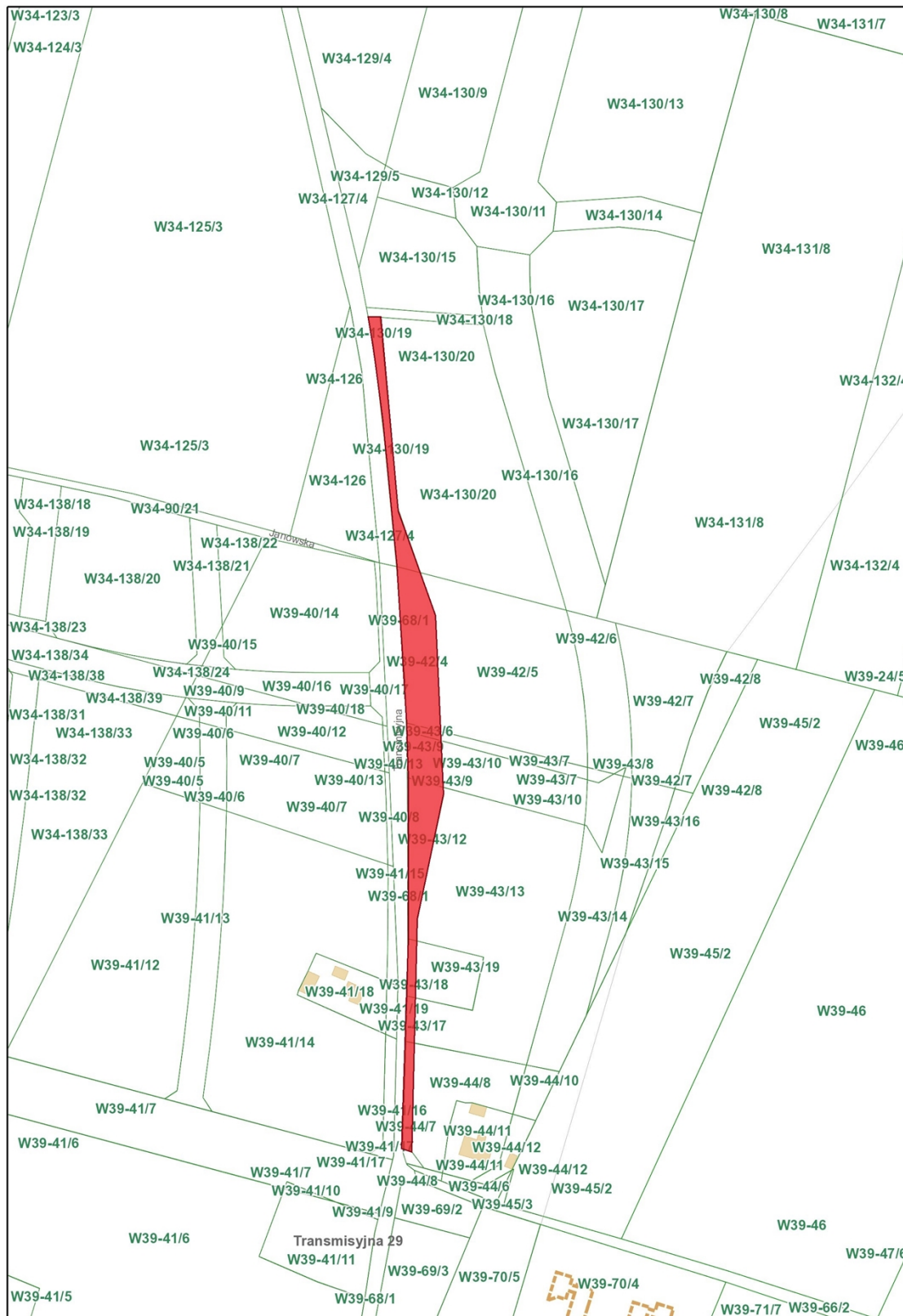
Wykaz nieruchomości stanowiących własność Miasta Łodzi przeznaczonych do sprzedaży w drodze przetargu.


Lp.	Oznaczenie nieruchomości wg ewidencji gruntów oraz księgi wieczystej	Powierzchnia nieruchomości	Opis nieruchomości	Przeznaczenie nieruchomości i sposób ich zagospodarowania	Cena nieruchomości
1.	Łódź ul. Transmisyjna bez numeru obręb W-34 działka nr 130/20 LD1M/00044490/5	6 796 m ²	Działka nr 44/11 w obrębie W-39 jest ogrodzona (ogrodzenie nie jest posadowione zgodnie z granicami ewidencyjnymi działki) i zabudowana: 1) budynkiem mieszkalnym, jednorodzinny (nr geodezyjny 68), murowanym, o jednej kondygnacji nadziemnej, niepodpiwniczonym, o powierzchni zabudowy 115 m ² ;	Nieruchomości położone są w granicach obszaru objętego uchwałą Nr XX/460/15 Rady Miejskiej w Łodzi z dnia 18 listopada 2015 r. w sprawie uchwalenia miejscowego planu zagospodarowania przestrzennego dla części obszaru miasta Łodzi położonej w rejonie alei Hetmańskiej oraz ulic: Rokicińskiej i Zakładowej (Dz. Urz. Woj. Łódzkiego poz. 94). Zgodnie z treścią ww. uchwały przedmiotowe nieruchomości położone są na terenie oznaczonym symbolem 7MN – tereny zabudowy mieszkaniowej jednorodzinnej.	5 000 000 zł Sprzedaż działki nr 44/11 będzie zwolniona z podatku VAT na podstawie art. 43 ust. 1 pkt 10 ustawy z dnia 11 marca 2004 r. o podatku od towarów i usług (Dz. U. z 2022 r. poz. 931, 974, 1137, 1301, 1488, 1561, 2180 i 2707 oraz z 2023 r. poz. 535 i 556).
2.	Łódź ul. Transmisyjna bez numeru, Nery 23 i Nery bez numeru obręb W-39 działki nr 42/5, 43/7, 43/10, 43/13, 43/19, 44/8, 44/11 LD1M/00168891/1	15 586 m ²	2) budynkiem niemieszkalnym (nr geodezyjny 67), murowanym, o jednej kondygnacji nadziemnej, niepodpiwniczony, o powierzchni zabudowy 33 m ² . Pozostałe działki są nieogrodzone i niezabudowane. Na działce nr 43/19 w obrębie W-39 znajdują się pozostałości po dwóch budynkach mieszkalnych jednorodzinnych. Na nieruchomościach występują: świerki kłujące, drzewa owocowe (m.in. grusza), modrzewie europejskie, kasztanowiec zwyczajny, brzozy, sosny, dęby, klony zwyczajne i klony jesionolistne oraz samosiewy drzew owocowych, klonów i brzoź.	Obsługa komunikacyjna będzie odbywać się poprzez ustanowioną służebność gruntową polegającą na prawie przejścia i przejazdu przez działkę nr 130/19 w obrębie W-34 i działki nr 42/4, 43/6, 43/9, 43/12, 43/17, 43/18, 44/4, 44/7 i 44/9 w obrębie W-39, dla których prowadzone są obecnie księgi wieczyste nr LD1M/00044490/5 i LD1M/00168891/1 o łącznej powierzchni 3071 m ² za odrębnym wynagrodzeniem w kwocie 177 859 zł, do którego zostanie doliczony podatek od towarów i usług obecnie wg stawki 23%. Wynagrodzenie z tytułu ustanowienia służebności nie jest wliczone w cenę nieruchomości i nie podlega licytacji.	Do ceny sprzedaży działki nr 130/20 w obrębie W-34 i działek nr 42/5, 43/7, 43/10, 43/13, 43/19 i 44/84 w obrębie W-39 będzie doliczony podatek od towarów i usług (obecnie wg stawki 23%)
		Łącznie: 22 382 m ²	Na terenie nieruchomości znajduje się nieczynna sieć gazowa DN 400 średniego ciśnienia. Z mapy zasadniczej wynika, że na nieruchomościach znajdują się również studnia oraz przewód elektroenergetyczny niskiego ciśnienia.		

Wykaz niniejszy wywiesza się przez okres 21 dni na tablicy ogłoszeń w siedzibie Urzędu Miasta Łodzi przy ul. Piotrkowskiej 104 oraz zamieszcza na stronach internetowych Urzędu Miasta Łodzi.

Osoby, którym przysługuje pierwszeństwo w nabyciu nieruchomości zgodnie z art. 34 ust. 1 pkt 1 i 2 ustawy z dnia 21 sierpnia 1997 r. o gospodarce nieruchomościami (Dz. U. z 2023 r. poz. 344), mogą złożyć wniosek w tym zakresie do Wydziału Zbywania i Nabywania Nieruchomości w Departamencie Gospodarowania Majątkiem Urzędu Miasta Łodzi, w terminie 6 tygodni od dnia wywieszenia niniejszego wykazu. Wniosek należy złożyć w Łódzkim Centrum Kontakt z Mieszkańcami, ul. Piotrkowska 110 (wejście od Pasażu Schillera).

Załącznik Nr 2
do zarządzenia Nr 1059/2023
Prezydenta Miasta Łodzi



 PRZEBIEG SŁUŻEBNOŚCI