

w sprawie pomnika przyrody „Aleja klonów srebrzystych”.

Na podstawie art. 7 ust. 1 pkt 1, art. 18 ust. 2 pkt 15, art. 40 ust. 1 oraz art. 41 ust. 1 ustawy z dnia 8 marca 1990 r. o samorządzie gminnym (Dz. U. z 2013 r. poz. 594, 645 i 1318) oraz art. 40 ust. 1, art. 44 ust. 1, 2 i 3a i art. 45 ust. 1 i 2 ustawy z dnia 16 kwietnia 2004 r. o ochronie przyrody (Dz. U. z 2013 r. poz. 627, 628 i 842), Rada Miejska w Łodzi

uchwała, co następuje:

§ 1. Pomnik przyrody „aleja klonów srebrzystych”, ujęty pod lp. 149 załącznika do rozporządzenia Nr 12/91 Wojewody Łódzkiego z dnia 16 grudnia 1991 r. w sprawie uznania niektórych tworów przyrody na terenie województwa łódzkiego za pomniki przyrody i ochrony tych pomników (Dz. Urz. Woj. Łódzkiego z 1991 r. Nr 11, poz. 235), składający się obecnie z 248 egzemplarzy drzew – klonów srebrzystych, obejmujący odcinek drogi krajowej nr 71, znajduje się w całości w granicach administracyjnych Miasta Łodzi, na działkach o numerach ewidencyjnych 59/4 i 841/13 – obręb B-15 oraz 47 – obręb B-16.

§ 2. 1. W pomniku przyrody, o którym mowa w § 1, zwiększa się liczbę drzew z 248 egzemplarzy klonów srebrzystych do 300 egzemplarzy klonów srebrzystych, spośród wszystkich drzew tworzących aleję.

2. Szczegółową lokalizację drzew wchodzących w skład pomnika przyrody określa wykaz współrzędnych geograficznych, stanowiący załącznik Nr 1 do niniejszej uchwały.

3. Mapa wskazująca położenie pomnika przyrody stanowi załącznik Nr 2 do niniejszej uchwały.

4. Pomnikowi przyrody nadaje się nazwę „Aleja klonów srebrzystych”.

§ 3. Szczególnym celem ochrony alei, o której mowa w § 2, jest zachowanie wartości przyrodniczych, krajobrazowych, naukowych i kulturowych.

§ 4. W odniesieniu do pomnika przyrody, o którym mowa w § 2, wprowadza się następujące zakazy:

- 1) niszczenia, uszkodzenia lub przekształcenia obiektu;
- 2) umieszczania tablic reklamowych.

§ 5. 1. W stosunku do pomnika przyrody, o którym mowa w § 2, w ramach ochrony czynnej, ustala się możliwość dokonywania zabiegów pielęgnacyjnych oraz zabiegów technicznych służących bezpieczeństwu publicznemu na drodze.

2. Zabiegi, o których mowa w ust. 1, mogą być realizowane po uzgodnieniu ich przedmiotu i zakresu przez organ nadzorujący pomnik przyrody.

§ 6. Nadzór nad wyżej wymienionym pomnikiem przyrody sprawuje Prezydent Miasta Łodzi.

§ 7. Wykonanie uchwały powierza się Prezydentowi Miasta Łodzi.

90

§ 8. Pomnik przyrody został ustanowiony rozporządzeniem Nr 12/91 Wojewody Łódzkiego z dnia 16 grudnia 1991 r. w sprawie uznania niektórych tworów przyrody na terenie województwa łódzkiego za pomniki przyrody i ochrony tych pomników (Dz. Urz. Woj. Łódzkiego Nr 11, poz. 235), ujęty pod lp. 149 załącznika do niniejszego rozporządzenia, które na podstawie art. 35 ust. 1 ustawy z dnia 23 stycznia 2009 r. o zmianie niektórych ustaw w związku ze zmianami w organizacji i podziale zadań administracji publicznej w województwie (Dz. U. Nr 92, poz. 753, Nr 99, poz. 826 oraz z 2011 r. Nr 291, poz. 1707) traci moc w odniesieniu do pomnika przyrody, o którym mowa w § 1, z dniem wejścia w życie niniejszej uchwały.

§ 9. Uchwała wchodzi w życie po upływie 14 dni od dnia ogłoszenia w Dzienniku Urzędowym Województwa Łódzkiego.



Przewodnicząca
Rady Miejskiej w Łodzi

Joanna Kopcińska
Joanna KOPCIŃSKA

31

Załącznik Nr 1 do uchwały
Nr LXXXIII/1744/14
Rady Miejskiej w Łodzi
z dnia 9 kwietnia 2014 r.

Wykaz drzew tworzących pomnik przyrody „Aleja klonów srebrzystych”

Lp.	Obwód pnia (cm)	Nr dz. ewidencyjnej i obręb	Położenie geograficzne (układ WGS 84)	
			Szerokość geograficzna N°	Długość geograficzna E°
1	215	59/4 – B-15	51,85025	19,44640
2	275	59/4 – B-15	51,85017	19,44696
3	272	59/4 – B-15	51,85006	19,44766
4	279	59/4 – B-15	51,85000	19,44808
5	292	59/4 – B-15	51,84995	19,44837
6	404	59/4 – B-15	51,84993	19,44852
7	270	59/4 – B-15	51,84990	19,44880
8	234	59/4 – B-15	51,84988	19,44894
9	264	59/4 – B-15	51,84986	19,44908
10	323	59/4 – B-15	51,84983	19,44922
11	263	59/4 – B-15	51,84979	19,44951
12	240	59/4 – B-15	51,84976	19,44966
13	247	59/4 – B-15	51,84973	19,44993
14	275	59/4 – B-15	51,84969	19,45021
15	326	59/4 – B-15	51,84967	19,45035
16	326	59/4 – B-15	51,84962	19,45065
17	255	59/4 – B-15	51,84960	19,45080
18	322	59/4 – B-15	51,84957	19,45094
19	362	59/4 – B-15	51,84956	19,45108
20	248	59/4 – B-15	51,84951	19,45136
21	188	59/4 – B-15	51,84949	19,45151
22	262	59/4 – B-15	51,84947	19,45164
23	294	59/4 – B-15	51,84943	19,45192
24	260	59/4 – B-15	51,84941	19,45206
25	336	59/4 – B-15	51,84938	19,45222
26	360	59/4 – B-15	51,84937	19,45235
27	300	59/4 – B-15	51,84926	19,45306
28	310	59/4 – B-15	51,84923	19,45320
29	281	59/4 – B-15	51,84919	19,45347
30	284	59/4 – B-15	51,84917	19,45361
31	342	59/4 – B-15	51,84910	19,45405

32	334	59/4 – B-15	51,84906	19,45432
33	276	59/4 – B-15	51,84902	19,45460
34	321	59/4 – B-15	51,84895	19,45503
35	305	59/4 – B-15	51,84893	19,45518
36	314	59/4 – B-15	51,84888	19,45547
37	352	59/4 – B-15	51,84887	19,45562
38	279	59/4 – B-15	51,84878	19,45617
39	275	59/4 – B-15	51,84871	19,45658
40	330	59/4 – B-15	51,84869	19,45671
41	336	841/13 – B-15	51,84891	19,45816
42	262	841/13 – B-15	51,84897	19,45835
43	364	841/13 – B-15	51,84909	19,45874
44	311	841/13 – B-15	51,84934	19,45952
45	276	841/13 – B-15	51,84946	19,45991
46	270	841/13 – B-15	51,84965	19,46048
47	333	841/13 – B-15	51,84972	19,46071
48	274	841/13 – B-15	51,84983	19,46107
49	266	841/13 – B-15	51,85015	19,46205
50	245	841/13 – B-15	51,85020	19,46223
51	302	841/13 – B-15	51,85026	19,46243
52	392	841/13 – B-15	51,85050	19,46318
53	302	841/13 – B-15	51,85062	19,46357
54	272	841/13 – B-15	51,85111	19,46511
55	290	841/13 – B-15	51,85134	19,46587
56	356	841/13 – B-15	51,85146	19,46626
57	352	841/13 – B-15	51,85151	19,46644
58	416	841/13 – B-15	51,85163	19,46685
59	392	841/13 – B-15	51,85170	19,46703
60	357	841/13 – B-15	51,85175	19,46722
61	336	841/13 – B-15	51,85182	19,46740
62	289	841/13 – B-15	51,85188	19,46761
63	347	841/13 – B-15	51,85200	19,46798
64	267	841/13 – B-15	51,85206	19,46818
65	305	841/13 – B-15	51,85212	19,46837
66	375	841/13 – B-15	51,85217	19,46856
67	300	841/13 – B-15	51,85224	19,46875
68	331	841/13 – B-15	51,85231	19,46895
69	300	841/13 – B-15	51,85237	19,46914
70	243	841/13 – B-15	51,85244	19,46934
71	320	841/13 – B-15	51,85249	19,46953
72	314	841/13 – B-15	51,85255	19,46972

73	335	841/13 – B-15	51,85261	19,46991
74	446	841/13 – B-15	51,85267	19,47010
75	399	841/13 – B-15	51,85273	19,47029
76	381	841/13 – B-15	51,85278	19,47047
77	406	841/13 – B-15	51,85285	19,47067
78	320	841/13 – B-15	51,85292	19,47086
79	323	841/13 – B-15	51,85296	19,47105
80	378	841/13 – B-15	51,85303	19,47126
81	158	841/13 – B-15	51,85314	19,47163
82	326	841/13 – B-15	51,85321	19,47182
83	363	841/13 – B-15	51,85327	19,47202
84	313	841/13 – B-15	51,85333	19,47221
85	325	841/13 – B-15	51,85342	19,47244
86	156	841/13 – B-15	51,85346	19,47260
87	314	841/13 – B-15	51,85352	19,47278
88	375	841/13 – B-15	51,85358	19,47298
89	233	841/13 – B-15	51,85364	19,47317
90	305	841/13 – B-15	51,85371	19,47336
91	293	841/13 – B-15	51,85376	19,47356
92	235	841/13 – B-15	51,85393	19,47410
93	186	841/13 – B-15	51,85399	19,47425
94	196	841/13 – B-15	51,85406	19,47452
95	280	841/13 – B-15	51,85412	19,47472
96	286	841/13 – B-15	51,85418	19,47491
97	305	841/13 – B-15	51,85424	19,47512
98	350	841/13 – B-15	51,85430	19,47530
99	328	841/13 – B-15	51,85442	19,47569
100	339	841/13 – B-15	51,85449	19,47587
101	344	841/13 – B-15	51,85456	19,47608
102	280	841/13 – B-15	51,85462	19,47626
103	318	841/13 – B-15	51,85472	19,47663
104	202	841/13 – B-15	51,85486	19,47705
105	209	841/13 – B-15	51,85499	19,47742
106	207	841/13 – B-15	51,85505	19,47762
107	408	841/13 – B-15	51,85519	19,47804
108	365	841/13 – B-15	51,85523	19,47819
109	127	841/13 – B-15	51,85535	19,47858
110	327	841/13 – B-15	51,85542	19,47880
111	367	841/13 – B-15	51,85552	19,47915
112	294	841/13 – B-15	51,85559	19,47935
113	264	47 – B-16	51,85567	19,47956

114	330	47 – B-16	51,85571	19,47973
115	286	47 – B-16	51,85578	19,47993
116	261	47 – B-16	51,85584	19,48012
117	215	47 – B-16	51,85591	19,48031
118	284	47 – B-16	51,85596	19,48051
119	291	47 – B-16	51,85601	19,48071
120	275	47 – B-16	51,85606	19,48091
121	175	47 – B-16	51,85618	19,48125
122	236	47 – B-16	51,85627	19,48156
123	282	47 – B-16	51,85632	19,48171
124	142	47 – B-16	51,85637	19,48189
125	380	47 – B-16	51,85649	19,48227
126	254	47 – B-16	51,85656	19,48246
127	334	47 – B-16	51,85662	19,48265
128	130	47 – B-16	51,85674	19,48304
129	240	47 – B-16	51,85680	19,48324
130	164	47 – B-16	51,85687	19,48343
131	339	47 – B-16	51,85692	19,48362
132	345	47 – B-16	51,85703	19,48393
133	250	47 – B-16	51,85717	19,48440
134	199	47 – B-16	51,85722	19,48455
135	138	47 – B-16	51,85727	19,48469
136	156	47 – B-16	51,85735	19,48497
137	303	47 – B-16	51,85742	19,48519
138	172	47 – B-16	51,85754	19,48555
139	227	47 – B-16	51,85760	19,48575
140	303	47 – B-16	51,85766	19,48593
141	295	47 – B-16	51,85772	19,48613
142	309	47 – B-16	51,85778	19,48632
143	277	47 – B-16	51,85784	19,48651
144	136	47 – B-16	51,85791	19,48671
145	295	47 – B-16	51,85803	19,48710
146	285	47 – B-16	51,85814	19,48748
147	295	47 – B-16	51,85820	19,48768
148	226	47 – B-16	51,85826	19,48785
149	340	47 – B-16	51,85839	19,48826
150	204	47 – B-16	51,85858	19,48885
151	292	47 – B-16	51,85863	19,48903
152	294	47 – B-16	51,85869	19,48924
153	200	47 – B-16	51,85876	19,48942
154	250	47 – B-16	51,85888	19,48982

155	300	47 – B-16	51,85900	19,49022
156	322	47 – B-16	51,85888	19,49018
157	190	47 – B-16	51,85882	19,48998
158	397	47 – B-16	51,85876	19,48978
159	322	47 – B-16	51,85863	19,48940
160	356	47 – B-16	51,85853	19,48903
161	285	47 – B-16	51,85840	19,48863
162	213	47 – B-16	51,85833	19,48843
163	242	47 – B-16	51,85826	19,48819
164	242	47 – B-16	51,85820	19,48800
165	186	47 – B-16	51,85813	19,48777
166	300	47 – B-16	51,85803	19,48745
167	218	47 – B-16	51,85797	19,48727
168	116	47 – B-16	51,85791	19,48706
169	150	47 – B-16	51,85785	19,48686
170	169	47 – B-16	51,85759	19,48605
171	154	47 – B-16	51,85748	19,48567
172	232	47 – B-16	51,85743	19,48552
173	117	47 – B-16	51,85735	19,48528
174	130	47 – B-16	51,85724	19,48494
175	270	47 – B-16	51,85712	19,48455
176	253	47 – B-16	51,85697	19,48408
177	266	47 – B-16	51,85687	19,48378
178	145	47 – B-16	51,85682	19,48364
179	248	47 – B-16	51,85675	19,48340
180	267	47 – B-16	51,85669	19,48321
181	140	47 – B-16	51,85663	19,48303
182	220	47 – B-16	51,85658	19,48287
183	114	47 – B-16	51,85653	19,48273
184	179	47 – B-16	51,85644	19,48242
185	237	47 – B-16	51,85639	19,48222
186	321	47 – B-16	51,85632	19,48203
187	365	47 – B-16	51,85614	19,48145
188	312	47 – B-16	51,85602	19,48108
189	275	47 – B-16	51,85595	19,48087
190	136	47 – B-16	51,85589	19,48065
191	145	47 – B-16	51,85583	19,48048
192	308	47 – B-16	51,85565	19,47991
193	298	841/13 – B-15	51,85558	19,47972
194	275	841/13 – B-15	51,85552	19,47954
195	315	841/13 – B-15	51,85545	19,47932

196	333	841/13 – B-15	51,85539	19,47914
197	356	841/13 – B-15	51,85533	19,47894
198	300	841/13 – B-15	51,85528	19,47875
199	331	841/13 – B-15	51,85523	19,47856
200	250	841/13 – B-15	51,85516	19,47838
201	286	841/13 – B-15	51,85497	19,47779
202	359	841/13 – B-15	51,85491	19,47760
203	204	841/13 – B-15	51,85485	19,47739
204	206	841/13 – B-15	51,85480	19,47721
205	342	841/13 – B-15	51,85474	19,47701
206	319	841/13 – B-15	51,85467	19,47681
207	257	841/13 – B-15	51,85461	19,47662
208	242	841/13 – B-15	51,85454	19,47643
209	289	841/13 – B-15	51,85449	19,47624
210	291	841/13 – B-15	51,85443	19,47605
211	317	841/13 – B-15	51,85418	19,47526
212	390	841/13 – B-15	51,85413	19,47507
213	299	841/13 – B-15	51,85407	19,47489
214	142	841/13 – B-15	51,85401	19,47470
215	348	841/13 – B-15	51,85395	19,47450
216	309	841/13 – B-15	51,85389	19,47431
217	303	841/13 – B-15	51,85383	19,47412
218	318	841/13 – B-15	51,85376	19,47393
219	123	841/13 – B-15	51,85371	19,47377
220	203	841/13 – B-15	51,85366	19,47361
221	137	841/13 – B-15	51,85356	19,47329
222	302	841/13 – B-15	51,85351	19,47315
223	289	841/13 – B-15	51,85340	19,47277
224	323	841/13 – B-15	51,85328	19,47236
225	231	841/13 – B-15	51,85321	19,47218
226	338	841/13 – B-15	51,85308	19,47180
227	294	841/13 – B-15	51,85303	19,47160
228	316	841/13 – B-15	51,85297	19,47141
229	267	841/13 – B-15	51,85291	19,47123
230	317	841/13 – B-15	51,85284	19,47103
231	337	841/13 – B-15	51,85280	19,47082
232	233	841/13 – B-15	51,85273	19,47064
233	415	841/13 – B-15	51,85268	19,47045
234	397	841/13 – B-15	51,85262	19,47026
235	405	841/13 – B-15	51,85256	19,47008
236	206	841/13 – B-15	51,85249	19,46987

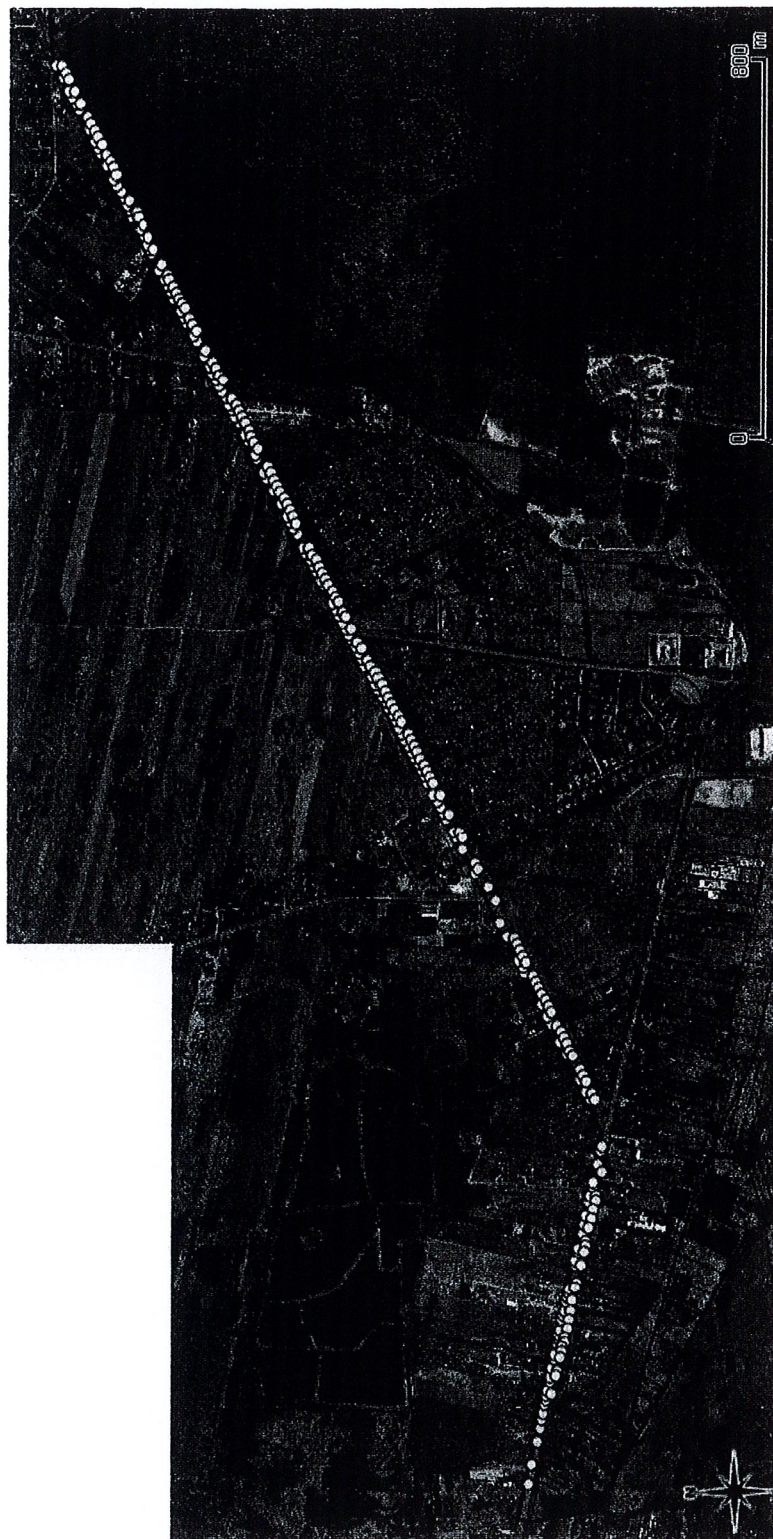
237	370	841/13 – B-15	51,85236	19,46950
238	165	841/13 – B-15	51,85230	19,46931
239	313	841/13 – B-15	51,85224	19,46911
240	296	841/13 – B-15	51,85219	19,46892
241	300	841/13 – B-15	51,85213	19,46873
242	338	841/13 – B-15	51,85206	19,46855
243	325	841/13 – B-15	51,85200	19,46835
244	195	841/13 – B-15	51,85194	19,46816
245	328	841/13 – B-15	51,85188	19,46796
246	344	841/13 – B-15	51,85176	19,46759
247	335	841/13 – B-15	51,85158	19,46701
248	370	841/13 – B-15	51,85140	19,46643
249	360	841/13 – B-15	51,85133	19,46623
250	294	841/13 – B-15	51,85110	19,46547
251	250	841/13 – B-15	51,85104	19,46528
252	246	841/13 – B-15	51,85084	19,46469
253	159	841/13 – B-15	51,85072	19,46431
254	342	841/13 – B-15	51,85036	19,46314
255	239	841/13 – B-15	51,85030	19,46295
256	197	841/13 – B-15	51,85024	19,46276
257	171	841/13 – B-15	51,85018	19,46257
258	269	841/13 – B-15	51,85012	19,46237
259	232	841/13 – B-15	51,85000	19,46198
260	217	841/13 – B-15	51,84994	19,46179
261	200	841/13 – B-15	51,84988	19,46159
262	287	841/13 – B-15	51,84982	19,46141
263	319	841/13 – B-15	51,84975	19,46121
264	308	841/13 – B-15	51,84969	19,46102
265	375	841/13 – B-15	51,84963	19,46082
266	347	841/13 – B-15	51,84952	19,46043
267	221	841/13 – B-15	51,84945	19,46024
268	239	841/13 – B-15	51,84939	19,46004
269	375	841/13 – B-15	51,84933	19,45984
270	271	841/13 – B-15	51,84927	19,45965
271	317	841/13 – B-15	51,84921	19,45948
272	281	841/13 – B-15	51,84909	19,45909
273	291	841/13 – B-15	51,84903	19,45889
274	278	841/13 – B-15	51,84897	19,45871
275	234	841/13 – B-15	51,84885	19,45834
276	309	841/13 – B-15	51,84880	19,45814
277	361	59/4 – B-15	51,84871	19,45590

278	251	59/4 – B-15	51,84882	19,45519
279	243	59/4 – B-15	51,84883	19,45506
280	305	59/4 – B-15	51,84889	19,45478
281	220	59/4 – B-15	51,84892	19,45449
282	293	59/4 – B-15	51,84897	19,45421
283	299	59/4 – B-15	51,84903	19,45379
284	280	59/4 – B-15	51,84905	19,45365
285	281	59/4 – B-15	51,84907	19,45351
286	376	59/4 – B-15	51,84914	19,45308
287	331	59/4 – B-15	51,84922	19,45253
288	202	59/4 – B-15	51,84925	19,45238
289	233	59/4 – B-15	51,84931	19,45196
290	268	59/4 – B-15	51,84935	19,45167
291	351	59/4 – B-15	51,84939	19,45140
292	248	59/4 – B-15	51,84942	19,45112
293	250	59/4 – B-15	51,84947	19,45083
294	218	59/4 – B-15	51,84949	19,45069
295	238	59/4 – B-15	51,84952	19,45055
296	231	59/4 – B-15	51,84955	19,45041
297	345	59/4 – B-15	51,84956	19,45025
298	266	59/4 – B-15	51,84962	19,44984
299	273	59/4 – B-15	51,84965	19,44969
300	380	59/4 – B-15	51,84974	19,44912

PRZEWODNICZĄCA
Rady Miejskiej
Joanna Kopcińska
Joanna Kopcińska

Załącznik Nr 2 do uchwały
Nr LXXXIII/1744/14
Rady Miejskiej w Łodzi
z dnia 9 kwietnia 2014 r.

Położenie pomnika przyrody „Aleja klonów srebrzystych”



PRZEWODNICZĄCA
Rady Miejskiej w Łodzi
Joanna Kocińska
Joanna Kocińska