

**UCHWAŁA NR XL/1244/21
RADY MIEJSKIEJ W ŁODZI
z dnia 17 marca 2021 r.**

w sprawie ustanowienia użytku ekologicznego „Opadówka”.

Na podstawie art. 7 ust. 1 pkt 1, art. 18 ust. 2 pkt 15, art. 40 ust. 1 oraz art. 41 ust. 1 ustawy z dnia 8 marca 1990 r. o samorządzie gminnym (Dz. U. z 2020 r. poz. 713 i 1378) oraz art. 42, art. 44 ust. 1, 2 i 3a i art. 45 ustawy z dnia 16 kwietnia 2004 r. o ochronie przyrody (Dz. U. z 2020 r. poz. 55, 471 i 1378), Rada Miejska w Łodzi

uchwala, co następuje:

§ 1. 1. Ustanawia się użytek ekologiczny o nazwie „Opadówka”, o powierzchni 0,48 ha, położony na obszarze Miasta Łodzi w obrębie geodezyjnym B-14, na terenie Lasu Łagiewnickiego.

2. Położenie użytku ekologicznego, o którym mowa w ust. 1, określone zostało na mapie stanowiącej załącznik Nr 1 do uchwały.

3. Przebieg granicy użytku ekologicznego, o którym mowa w ust. 1, określony został w wykazie współrzędnych geodezyjnych stanowiącym załącznik Nr 2 do uchwały.

§ 2. Celem ustanowienia użytku ekologicznego jest ochrona półnaturalnych biocenoz higrofilnych, ważnych dla zachowania różnorodności biologicznej.

§ 3. 1. Na terenie użytku ekologicznego zabrania się:

- 1) niszczenia, uszkodzenia lub przekształcenia obiektu;
- 2) wykonywania prac ziemnych trwale zniekształcających rzeźbę terenu, z wyjątkiem prac związanych z zabezpieczeniem przeciwsztormowym lub przeciwpowodziowym albo budową, odbudową, utrzymywaniem, remontem lub naprawą urządzeń wodnych;
- 3) uszkodzenia i zanieczyszczenia gleby;
- 4) dokonywania zmian stosunków wodnych, jeżeli zmiany te nie służą ochronie przyrody albo racjonalnej gospodarce rolnej, leśnej, wodnej lub rybackiej;
- 5) wylewania gnojowicy;
- 6) zmiany sposobu użytkowania ziemi;
- 7) wydobywania do celów gospodarczych skał, w tym torfu oraz skamieniałości, w tym kopalnych szczątków roślin i zwierząt, a także minerałów i bursztynu;
- 8) umyślnego zabijania dziko występujących zwierząt, niszczenia nor i legowisk zwierzęcych, z wyjątkiem wykonywania czynności związanych z racjonalną gospodarką rolną, leśną, rybacką i łowiecką;
- 9) umieszczania tablic reklamowych.

2. Zakazy, o których mowa w ust. 1, nie dotyczą:

- 1) prac wykonywanych na potrzeby ochrony przyrody po uzgodnieniu z organem ustanawiającym daną formę ochrony przyrody;
- 2) realizacji inwestycji celu publicznego w przypadku braku rozwiązań alternatywnych, po uzgodnieniu z organem ustanawiającym daną formę ochrony przyrody;

- 3) zadań z zakresu obronności kraju w przypadku zagrożenia bezpieczeństwa państwa;
- 4) likwidacji nagłych zagrożeń bezpieczeństwa powszechnego i prowadzenia akcji ratowniczych.

3. W ramach ochrony czynnej, dopuszcza się:

- 1) bieżącą pielęgnacją drzewostanu oraz wspieranie formowania biocenoz leśnych o składzie i strukturze odpowiadającej siedlisku;
- 2) przeciwdziałanie sukcesji ekologicznej zbiorowisk łąkowych i szuwarowych przez okresowe wykaszanie (zalecane raz w roku u schyłku okresu wegetacyjnego) z usunięciem biomasy oraz mechaniczne usuwanie samosiewów drzew i krzewów;
- 3) wspieranie formowania roślinności ekotonowej na styku zbiorowisk leśnych i łąkowych;
- 4) działania sprzyjające utrzymaniu stosunków wodnych właściwych dla formowania się biocenoz mokradłowych.

4. Zabiegi ochrony czynnej, o których mowa w ust. 3 mogą być realizowane po uzgodnieniu ich przedmiotu i zakresu przez organ nadzorujący.

§ 4. Nadzór nad użytkowaniem ekologicznym sprawuje Prezydent Miasta Łodzi.

§ 5. Wykonanie uchwały powierza się Prezydentowi Miasta Łodzi.

§ 6. Uchwała wchodzi w życie po upływie 14 dni od dnia ogłoszenia w Dzienniku Urzędowym Województwa Łódzkiego.

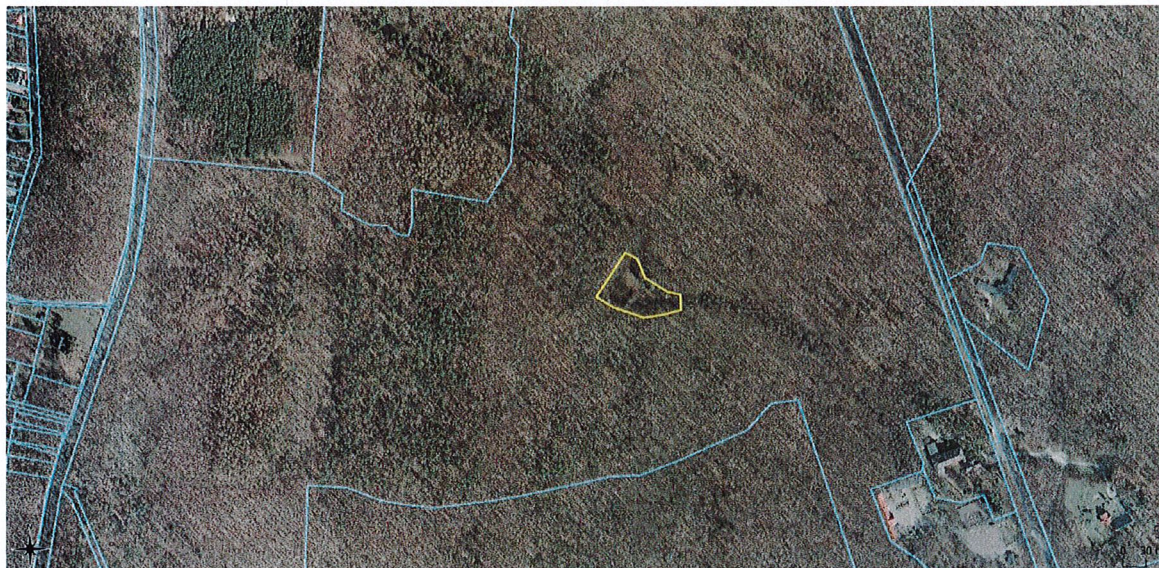


Przewodniczący
Rady Miejskiej w Łodzi

Marcin Golaszewski
Marcin GOŁASZEWSKI

Załącznik Nr 1
do uchwały Nr XL/1244/21
Rady Miejskiej w Łodzi
z dnia 17 marca 2021 r.

Położenie i przebieg granicy użytku ekologicznego „Opadówka”



PRZEWODNICZĄCY
Rady Miejskiej w Łodzi
Marcin Gołaszewski
Marcin Gołaszewski

Załącznik Nr 2
do uchwały Nr XL/1244/21
Rady Miejskiej w Łodzi
z dnia 17 marca 2021 r.

**Wykaz współrzędnych geodezyjnych (układ P UWG 2000 - strefa VI) punktów
wyznaczających granicę użytku ekologicznego „Opadówka”**

X	Y
5745855,23	6601750,13
5745847,03	6601766,04
5745822,56	6601776,08
5745804,79	6601804,97
5745801,15	6601821,74
5745781,57	6601822,79
5745775,55	6601800,04
5745771,51	6601774,94
5745778,09	6601755,66
5745784,76	6601734,95
5745798,37	6601712,62
5745855,23	6601750,13

PRZEWODNICZĄCY
Rady Miejskiej w Łodzi
Monika Borkowska