

**UCHWAŁA NR L/1542/21
RADY MIEJSKIEJ W ŁODZI
z dnia 17 listopada 2021 r.**

w sprawie przystąpienia do sporządzenia zmiany miejscowego planu zagospodarowania przestrzennego dla części obszaru miasta Łodzi położonej w rejonie Alei Marszałka Józefa Piłsudskiego i ulic: Sobolowej do terenów kolejowych, Stanisława Przybyszewskiego oraz projektowanej Konstytucyjnej.

Na podstawie art. 18 ust. 2 pkt 15 ustawy z dnia 8 marca 1990 r. o samorządzie gminnym (Dz. U. z 2021 r. poz. 1372 i 1834) w związku z art. 14 ust. 1 i art. 27 ustawy z dnia 27 marca 2003 r. o planowaniu i zagospodarowaniu przestrzennym (Dz. U. z 2021 r. poz. 741, 784, 922 i 1873), Rada Miejska w Łodzi


uchwala, co następuje:

§ 1. Przystępuje się do sporządzenia zmiany miejscowego planu zagospodarowania przestrzennego dla części obszaru miasta Łodzi położonej w rejonie Alei Marszałka Józefa Piłsudskiego i ulic: Sobolowej do terenów kolejowych, Stanisława Przybyszewskiego oraz projektowanej Konstytucyjnej, uchwalonego uchwałą Nr XXIII/566/16 Rady Miejskiej w Łodzi z dnia 21 stycznia 2016 r. (Dz. Urz. Woj. Łódzkiego poz. 1056), zwanej dalej zmianą planu.

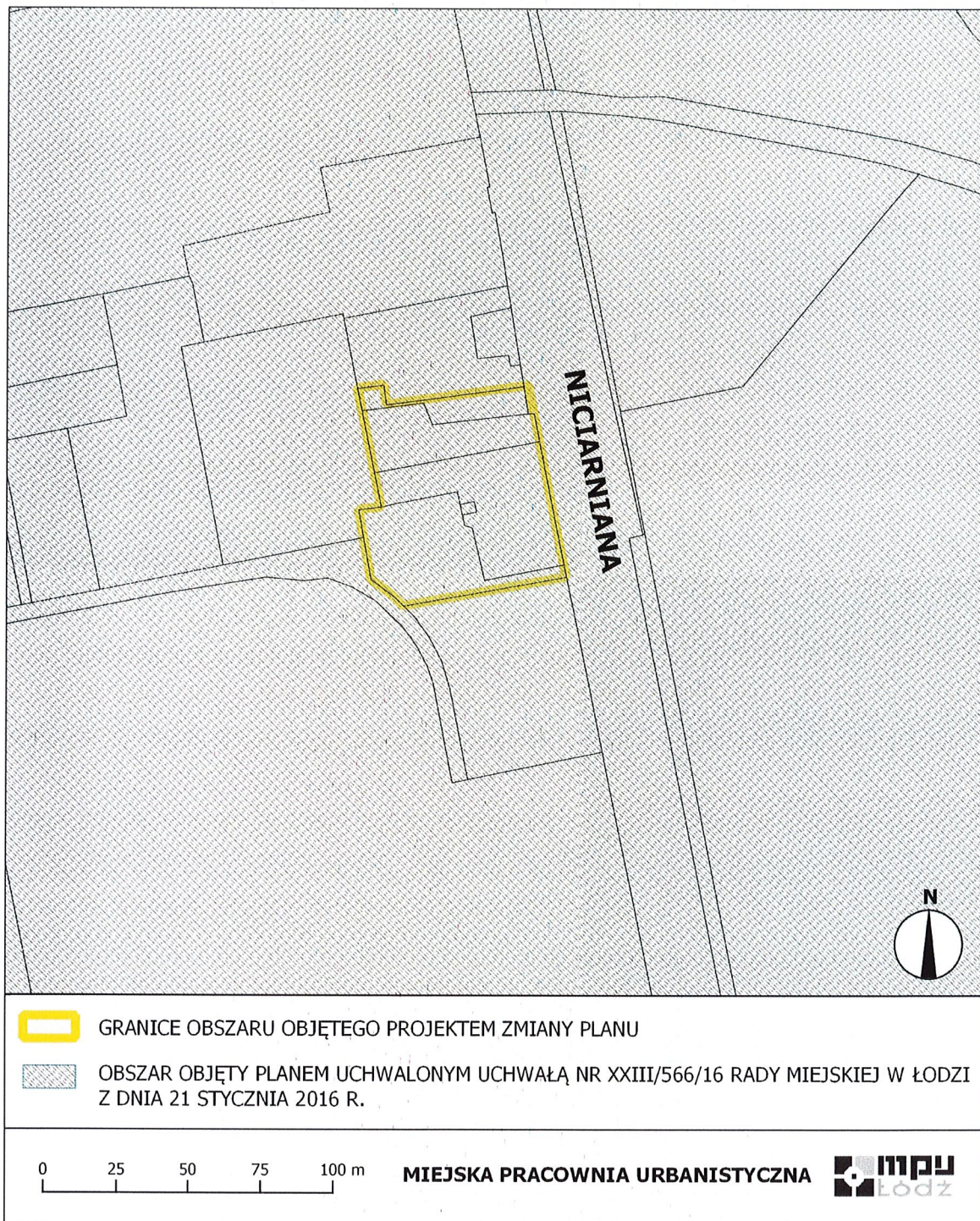
§ 2. Granice obszaru objętego projektem zmiany planu zostały oznaczone na rysunku stanowiącym załącznik do niniejszej uchwały.

§ 3. Wykonanie uchwały powierza się Prezydentowi Miasta Łodzi.

§ 4. Uchwała wchodzi w życie z dniem podjęcia.

**Przewodniczący
Rady Miejskiej w Łodzi**
Marcin GOŁASZEWSKI

Załącznik
do uchwały Nr L/1542/21
Rady Miejskiej w Łodzi
z dnia 17 listopada 2021 r.



PRZETWORZONY
Rady Miejskiej w Łodzi
Marcin Golaszewski
Marcin Golaszewski