

**UCHWAŁA NR LIV/1638/22
RADY MIEJSKIEJ W ŁODZI
z dnia 19 stycznia 2022 r.**

w sprawie przystąpienia do sporządzenia miejscowego planu zagospodarowania przestrzennego dla części obszaru miasta Łodzi obejmującej dolinę rzeki Ner, położonej w rejonie ulic Sanitariuszek i Łaskowice.

Na podstawie art. 18 ust. 2 pkt 15 ustawy z dnia 8 marca 1990 r. o samorządzie gminnym (Dz. U. z 2021 r. poz. 1372 i 1834) w związku z art. 14 ust. 1 ustawy z dnia 27 marca 2003 r. o planowaniu i zagospodarowaniu przestrzennym (Dz. U. z 2021 r. poz. 741, 784, 922, 1873 i 1986), Rada Miejska w Łodzi

uchwała, co następuje:

§ 1. Przystępuje się do sporządzenia miejscowego planu zagospodarowania przestrzennego dla części obszaru miasta Łodzi obejmującej dolinę rzeki Ner, położonej w rejonie ulic Sanitariuszek i Łaskowice, zwanego dalej planem.

§ 2. Granice obszaru objętego projektem planu zostały oznaczone na rysunku stanowiącym załącznik do niniejszej uchwały.

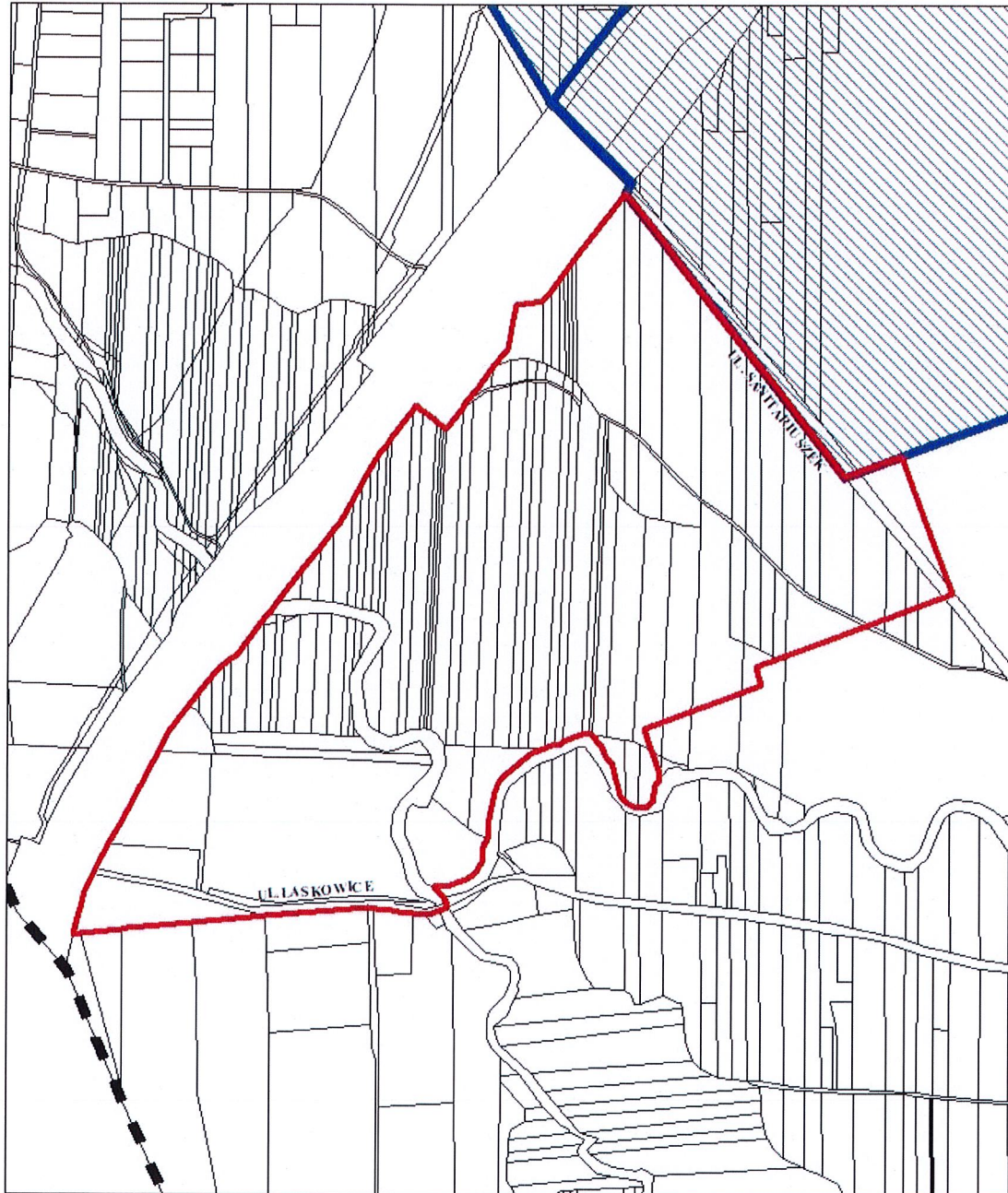
§ 3. Wykonanie uchwały powierza się Prezydentowi Miasta Łodzi.




§ 4. Uchwała wchodzi w życie z dniem podjęcia.



**Przewodniczący
Rady Miejskiej w Łodzi**
Marcin Gołaszewski
Marcin GOŁASZEWSKI

Załącznik
do uchwały Nr LIV/1638/22
Rady Miejskiej w Łodzi
z dnia 19 stycznia 2022 r.



-  GRANICE OBSZARU OBJĘTEGO PROJEKTEM PLANU
-  GRANICA MIASTA
-  OBSZARY OBJĘTE OBOWIĄZUJĄCYMI MIEJSCOWYMI PLANAMI ZAGOSPODAROWANIA PRZESTRZENNEGO

0 75 150 300 m

PRZEWODNICZĄCY
Rady Miejskiej w Łodzi
Marcin Gołaszewski
Marcin Gołaszewski