

**UCHWAŁA NR LXVIII/2036/22
RADY MIEJSKIEJ W ŁODZI
z dnia 16 listopada 2022 r.**

w sprawie przystąpienia do sporządzenia miejscowego planu zagospodarowania przestrzennego dla części obszaru miasta Łodzi położonej w rejonie ulic: Pomorskiej, Iglastej, Jugosłowiańskiej i Popielarni.

Na podstawie art. 18 ust. 2 pkt 15 ustawy z dnia 8 marca 1990 r. o samorządzie gminnym (Dz. U. z 2022 r. poz. 559, 583, 1005, 1079 i 1561) w związku z art. 14 ust. 1 ustawy z dnia 27 marca 2003 r. o planowaniu i zagospodarowaniu przestrzennym (Dz. U. z 2022 r. poz. 503, 1846 i 2185), Rada Miejska w Łodzi

uchwała, co następuje:

§ 1. Przystępuje się do sporządzenia miejscowego planu zagospodarowania przestrzennego dla części obszaru miasta Łodzi położonej w rejonie ulic: Pomorskiej, Iglastej, Jugosłowiańskiej i Popielarni, zwanego dalej planem.

§ 2. Granice obszaru objętego projektem planu zostały oznaczone na rysunku stanowiącym załącznik do niniejszej uchwały.

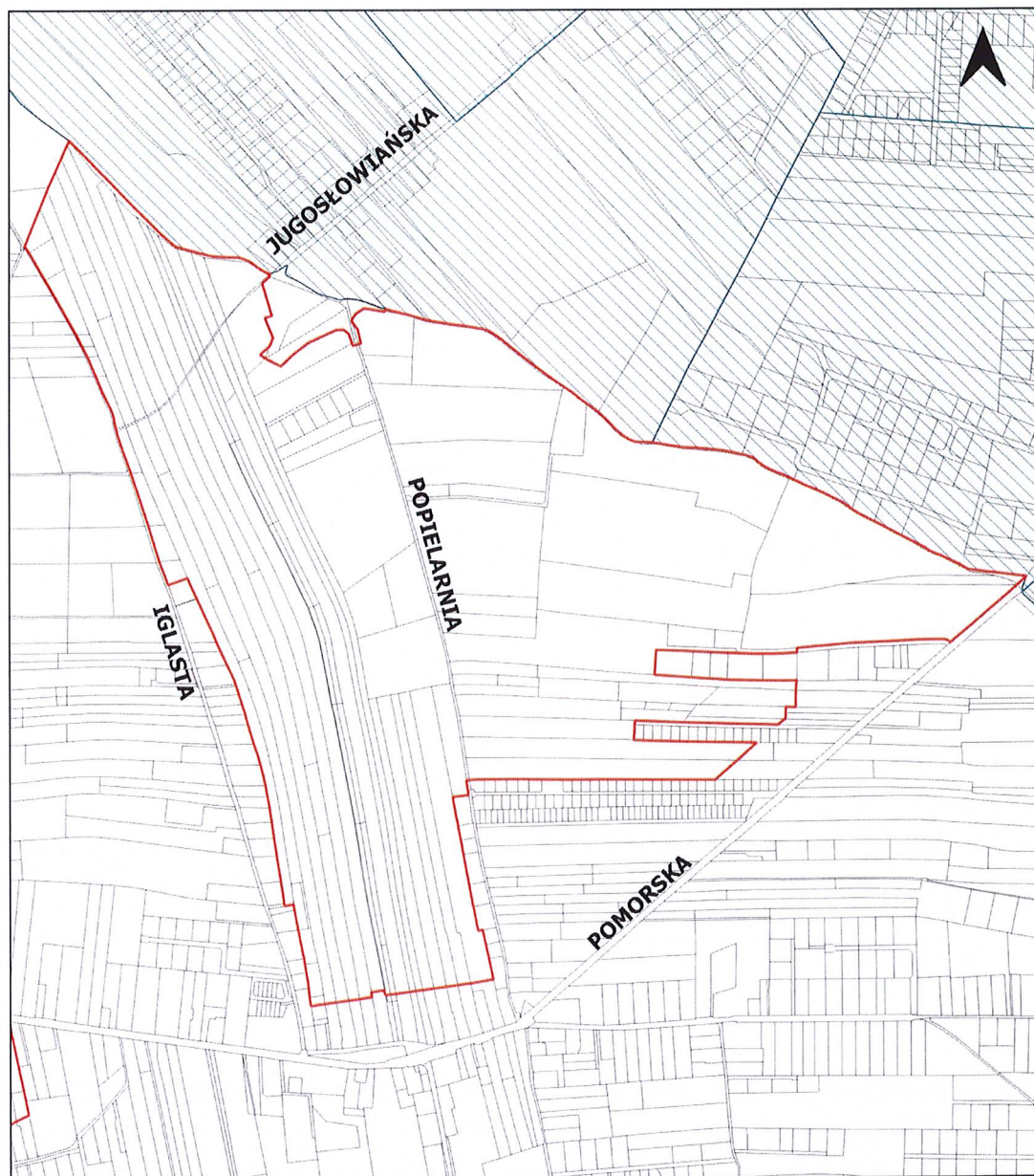
§ 3. Wykonanie uchwały powierza się Prezydentowi Miasta Łodzi.

§ 4. Uchwała wchodzi w życie z dniem podjęcia.

**Przewodniczący
Rady Miejskiej w Łodzi**

Marcin GOŁASZEWSKI

Załącznik
do uchwały Nr LXVIII/2036/22
Rady Miejskiej w Łodzi
z dnia 16 listopada 2022 r.



— GRANICE OBSZARU OBJĘTEGO
PROJEKTEM PLANU

— OBSZARY OBJĘTE OBYWIAZUJĄCYMI
MIEJSCOWYMI PLANAMI ZAGOSPODAROWANIA
PRZESTRZENNEGO

0 100 200 300 m

PRZEWODNICZĄCY
Rady Miejskiej w Łodzi
Marcin Gołaszewski
Marcin Gołaszewski