

**UCHWAŁA NR LXXX/2421/23
RADY MIEJSKIEJ W ŁODZI
z dnia 20 września 2023 r.**

w sprawie zaliczenia dróg wewnętrznych do kategorii dróg gminnych.

Na podstawie art. 18 ust. 2 pkt 15 i art. 40 ust. 1 ustawy z dnia 8 marca 1990 r. o samorządzie gminnym (Dz. U. z 2023 r. poz. 40, 572, 1463 i 1688) w związku z art. 92 ust. 1 pkt 1 i ust. 2 ustawy z dnia 5 czerwca 1998 r. o samorządzie powiatowym (Dz. U. z 2022 r. poz. 1526 oraz z 2023 r. poz. 572), art. 7 ust. 1 i 2, art. 8 ust. 1 ustawy z dnia 21 marca 1985 r. o drogach publicznych (Dz. U. z 2023 r. poz. 645, 760, 1193 i 1688) oraz rozporządzenia Ministra Infrastruktury z dnia 24 czerwca 2022 r. w sprawie przepisów techniczno-budowlanych dotyczących dróg publicznych (Dz. U. poz. 1518), Rada Miejska w Łodzi

uchwała, co następuje:

§ 1. Drogi wewnętrzne, wymienione w załączniku Nr 1 do uchwały, zalicza się do kategorii dróg gminnych.

§ 2. Mapy lokalizacji dróg, o których mowa w § 1, stanowią załączniki Nr 2 i 3 do uchwały.

§ 3. Wykonanie uchwały powierza się Prezydentowi Miasta Łodzi.

§ 4. Uchwała wchodzi w życie po upływie 14 dni od dnia ogłoszenia w Dzienniku Urzędowym Województwa Łódzkiego, jednak nie wcześniej niż z dniem 1 stycznia 2024 r.

**Przewodniczący
Rady Miejskiej w Łodzi**

Marcin GOŁASZEWSKI



Załącznik Nr 1
do uchwały Nr LXXX/2421/23
Rady Miejskiej w Łodzi
z dnia 20 września 2023 r.

Drogi wewnętrzne, które zalicza się do kategorii dróg gminnych.

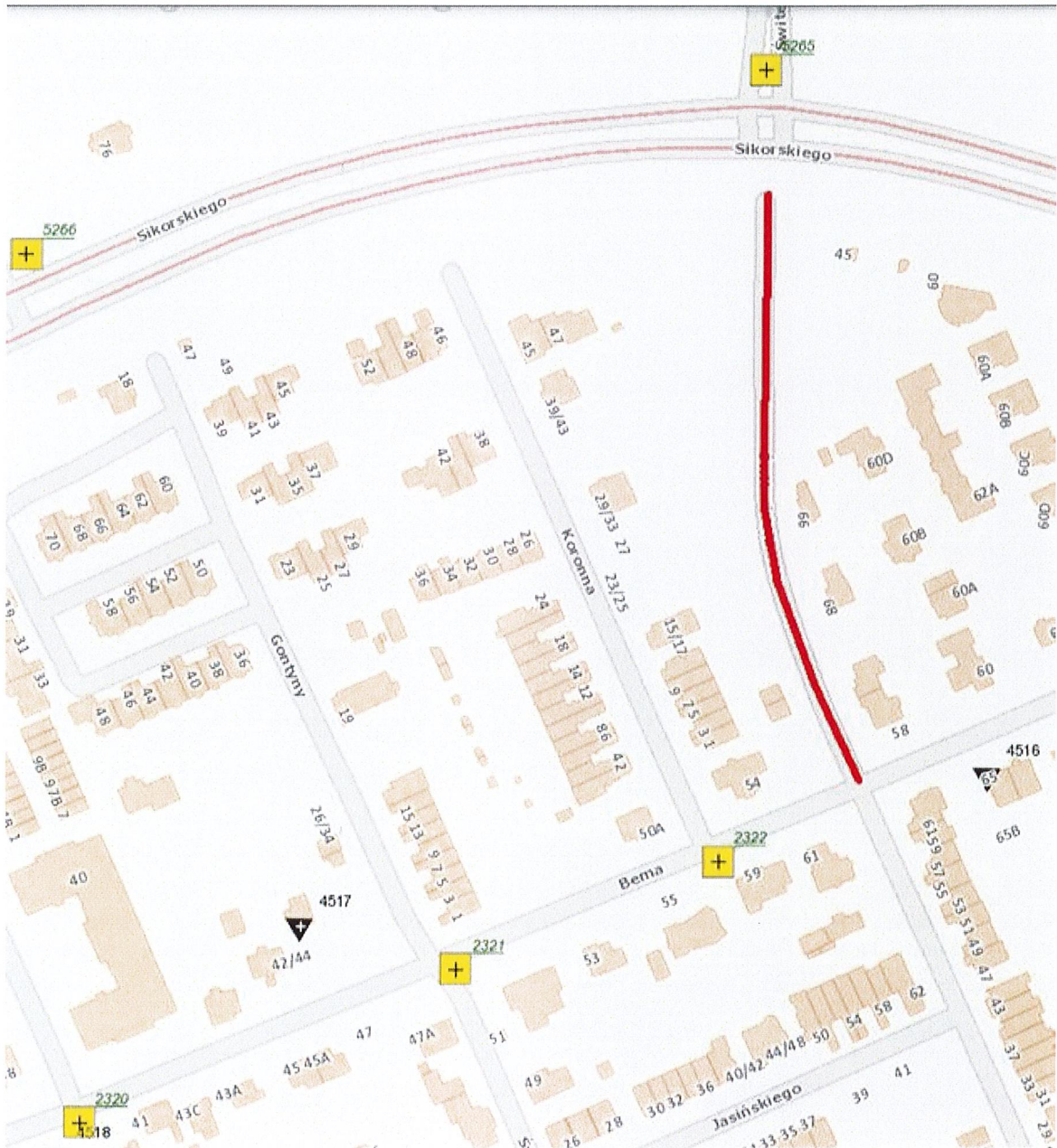
Lp.	Nazwa ulicy	Od	Do
1.	ul. Świtezianki	ul. Bema	granicy działki o numerze ewidencyjnym 90/12 w obrębie B-9
2.	ul. Gontyny	ul. Bema	granicy działki o numerze ewidencyjnym 66/17 w obrębie B-9

PRZEWODNICZĄCY
Rady Miejskiej w Łodzi

Marcin Gołszewski

Załącznik Nr 2
do uchwały Nr LXXX/2421/23
Rady Miejskiej w Łodzi
z dnia 20 września 2023 r.

Mapa lokalizacji odcinka drogi wewnętrznej ul. Świtezianki od ul. Bema do granicy działki o numerze ewidencyjnym 90/12 w obrębie B-9, który zalicza się do kategorii dróg gminnych.



PRZEWODNICZĄCY
Rady Miejskiej w Łodzi
Marcin Gołaszewski
Marcin Gołaszewski

Załącznik Nr 3
do uchwały Nr LXXX/2421/23
Rady Miejskiej w Łodzi
z dnia 20 września 2023 r.

Mapa lokalizacji odcinka drogi wewnętrznej ul. Gontyny od ul. Bema do granicy działki o numerze ewidencyjnym 66/17 w obrębie B-9, który zalicza się do kategorii dróg gminnych.



PRZEWODNICZĄCY
Rady Miejskiej w Łodzi
Marcin Gołaszewski
Marcin Gołaszewski