

ZARZĄDZENIE Nr 1078/2022
PREZYDENTA MIASTA ŁODZI
z dnia 13 maja 2022 r.

w sprawie obciążenia ograniczonym prawem rzeczowym - służebnością przesyłu działek stanowiących własność Miasta Łodzi, położonych w Łodzi przy alei Marszałka Józefa Piłsudskiego 100 i Marszałka Józefa Piłsudskiego bez numeru, oznaczonych w ewidencji gruntów i budynków w obrębie W-23 numerami 23/10 i 23/16.

Na podstawie art. 30 ust. 1 i 2 pkt 3 ustawy z dnia 8 marca 1990 r. o samorządzie gminnym (Dz. U. z 2022 r. poz. 559 i 583) oraz uchwały Nr XXXIV/372/96 Rady Miejskiej w Łodzi z dnia 29 maja 1996 r. w sprawie wyrażenia zgody na obciążanie nieruchomości gruntowych

zarządzam, co następuje:

§ 1. 1. Postanawiam obciążyć działki stanowiące własność Miasta Łodzi, położone w Łodzi przy alei:

- 1) Marszałka Józefa Piłsudskiego 100, oznaczoną w ewidencji gruntów i budynków w obrębie W-23 numerem 23/10, uregulowaną w księdze wieczystej LD1M/00133345/5,
 - 2) Marszałka Józefa Piłsudskiego bez numeru, oznaczoną w ewidencji gruntów i budynków w obrębie W-23 numerem 23/16, uregulowaną w księdze wieczystej LD1M/00361223/1,
- ograniczonym prawem rzeczowym – służebnością przesyłu.

2. Obciążenie ograniczonym prawem rzeczowym – służebnością przesyłu działek, o których mowa w ust. 1, polegać będzie na prawie korzystania z tych działek w oznaczonym zakresie, zgodnie z przeznaczeniem znajdujących się na nich urządzeń infrastruktury technicznej w postaci:

- 1) na działce o numerze 23/10 w obrębie W-23:
 - a) kablowego przyłącza nN typ YAKXS 4x240 mm², relacji stacja 20510 – ZK nr 72-0510-04-01,
 - b) kablowego przyłącza nN typ YAKXS 4x240 mm², relacji stacja 20510 – ZK nr 72-0510-05-01,
 - c) kablowego przyłącza nN typ YAKXS 4x240 mm², relacji stacja 20510 – ZK nr 72-0510-06-01,
 - d) kablowego przyłącza nN typ YAKXS 4x240 mm², relacji stacja 20510 – ZK nr 72-0510-09-01,
 - e) złącza ZK nr 75-0679-09-01,
 - f) kablowego przyłącza oświetleniowego SN typ 3xXRUHAKXS 1x120 mm², relacji stacja 60547 – 60519;
- 2) na działce o numerze 23/16 w obrębie W-23:
 - a) kablowego przyłącza nN typ YAKXS 4x240 mm², relacji stacja 20510 – ZK nr 72-0510-04-01,
 - b) kablowego przyłącza nN typ YAKXS 4x240 mm², relacji stacja 20510 – ZK nr 72-0510-05-01,
 - c) kablowego przyłącza nN typ YAKXS 4x240 mm², relacji stacja 20510 – ZK nr 72-0510-06-01.

3. Służebność przesyłu ustanawia się na czas nieoznaczony na rzecz przedsiębiorcy przesyłowego – PGE Dystrybucja S.A. z siedzibą w Lublinie.

4. Powierzchnię gruntu zajętą pod służebność przesyłu, o której mowa w ust. 1, określa się na działkach o numerach:

1) 23/10 w obrębie W-23 na 46,57 m²;

2) 23/16 w obrębie W-23 na 9,44 m².

5. Przebieg służebności przedstawia mapa stanowiąca załącznik do zarządzenia.

6. Służebność ustanawia się za wynagrodzeniem, którego wartość zostanie ustalona w oparciu o operat szacunkowy sporządzony przez rzeczoznawcę majątkowego, powiększonym o należny podatek VAT.

7. Wraz z ustanowieniem ograniczonego prawa rzeczowego zostanie złożony wniosek o odłączenie działek oznaczonych w obrębie W-23 numerem 23/10 z księgi wieczystej LD1M/00133345/5 i numerem 23/16 z księgi wieczystej LD1M/00361223/1 oraz założenie dla nich odrębnych ksiąg wieczystych.

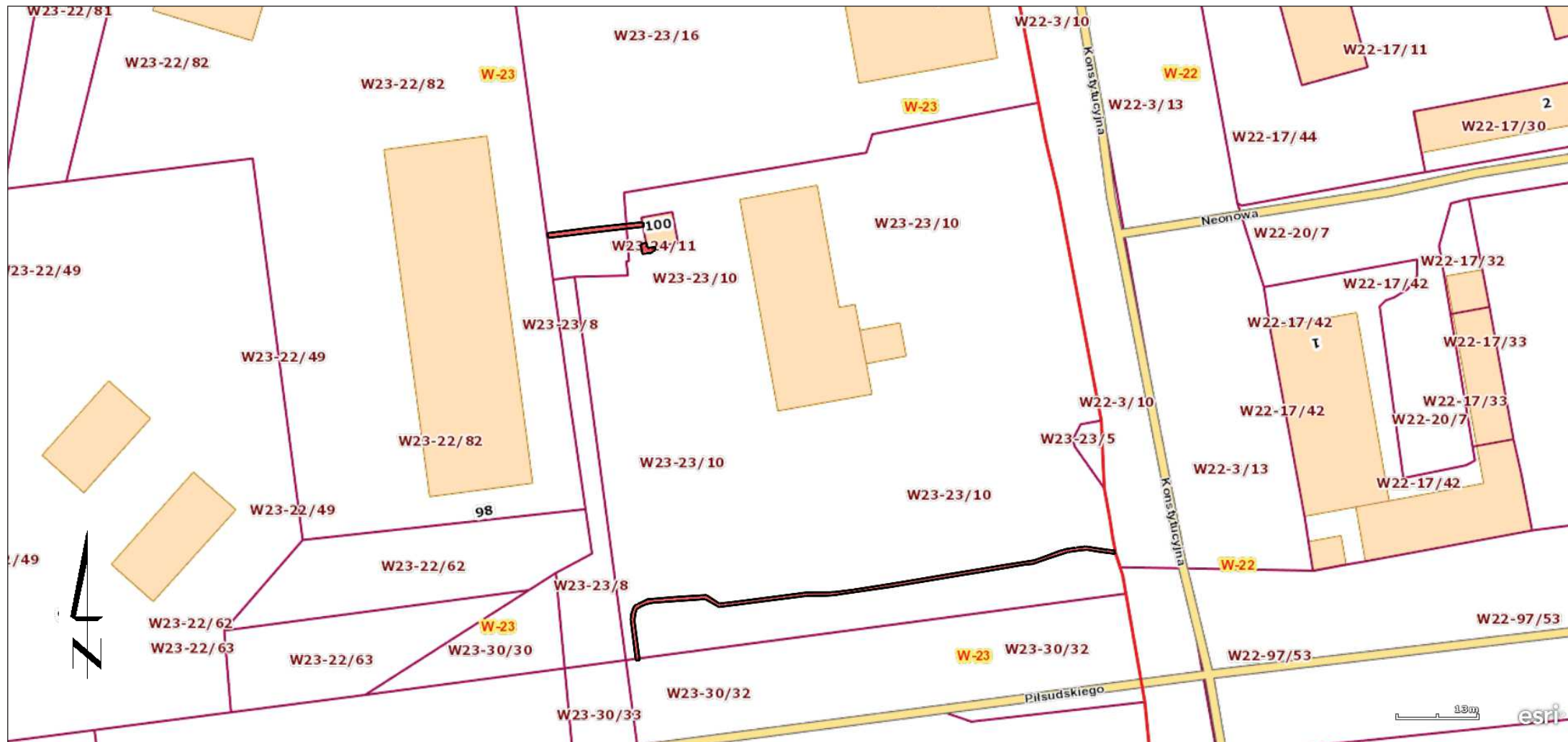
§ 2. Wykonanie zarządzenia powierzam Dyrektorowi Wydziału Dysponowania Mieniem w Departamencie Gospodarowania Majątkiem Urzędu Miasta Łodzi.

§ 3. Zarządzenie wchodzi w życie z dniem wydania.

PREZYDENT MIASTA

Hanna ZDANOWSKA

Załącznik
do zarządzenia Nr 1078/2022
Prezydenta Miasta Łodzi



 – teren obciążony służebnością przesyłu na rzecz PGE Dystrybucja S.A.